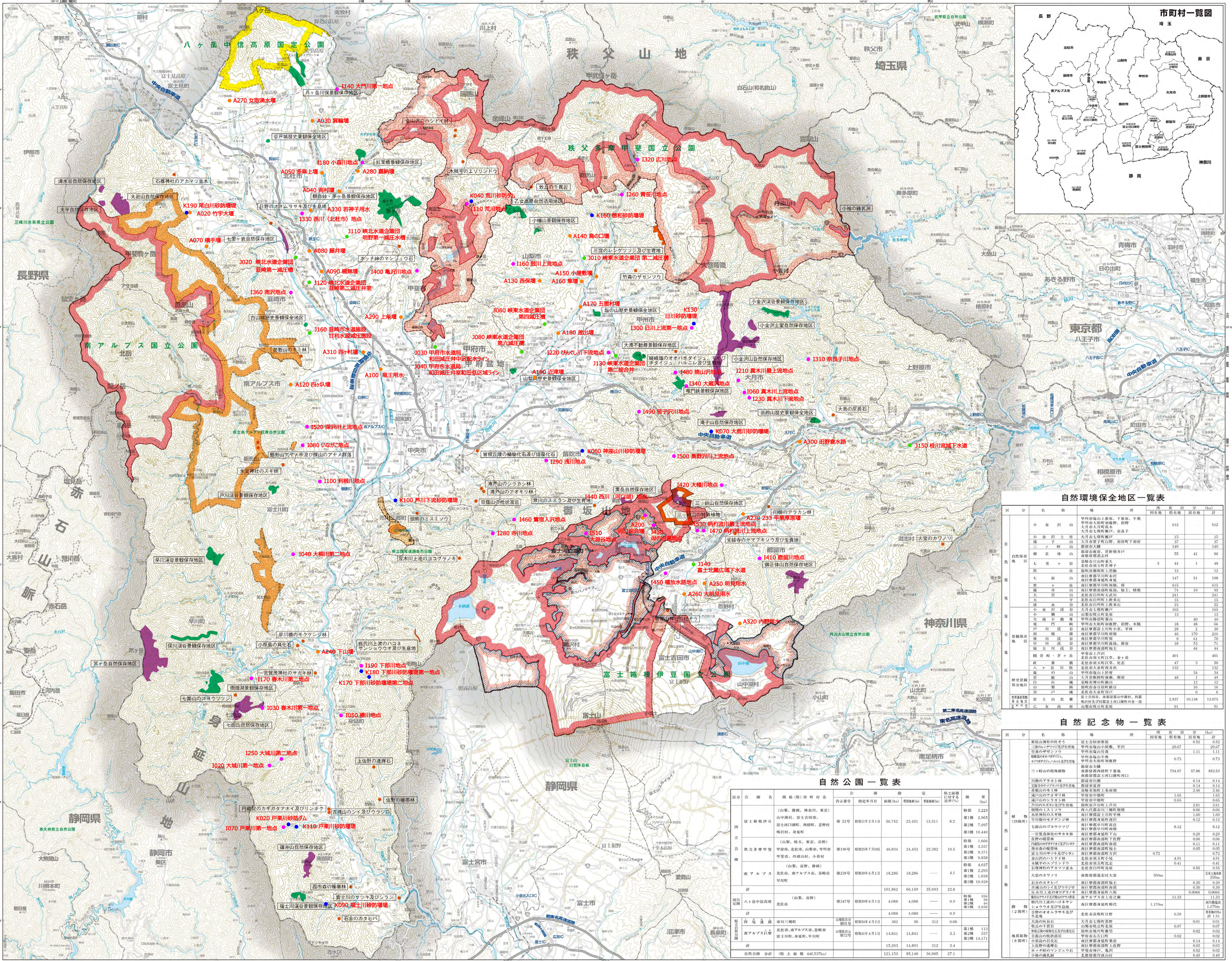


# やまなし小水力発電推進マップ



### 凡例

国境	都道府県界
市界	市界
町界	町界
村界	村界
区界	区界
小水力発電推進マップ	小水力発電推進マップ
自然公園	自然公園
自然環境保全地区	自然環境保全地区
景観保全地区	景観保全地区
歴史景観保全地区	歴史景観保全地区
自然活用地区	自然活用地区
世界遺産景観保全地区	世界遺産景観保全地区
自然記念物	自然記念物

### 自然公園

国立公園(特別地域)	国立公園(特別地域)
国立公園(普通地域)	国立公園(普通地域)
国立公園(特別地域)	国立公園(特別地域)
県立自然公園(特別地域)	県立自然公園(特別地域)
県立自然公園(普通地域)	県立自然公園(普通地域)

### 自然環境保全地区等

自然保存地区	自然保存地区
景観保全地区	景観保全地区
歴史景観保全地区	歴史景観保全地区
自然活用地区	自然活用地区
世界遺産景観保全地区	世界遺産景観保全地区
自然記念物	自然記念物

### 自然環境保全地区一覧表

区分	名称	所在地	面積	区分	面積
自然環境保全地区	小金沢山	甲府市山王町、下高井、中興、甲府市大月町、大月町、大月町、大月町、大月町、大月町、大月町、大月町、大月町、大月町、大月町、大月町、大月町、大月町、大月町	612	国有地	612
	小金沢山	甲府市山王町	15	私有地	15
	三ツ峠	北都賀町	140	私有地	140
	御正休山	都賀町	55	私有地	55
	七ヶ岳	都賀町	3	国有地	3
	七ヶ岳	都賀町	12	私有地	12
	七ヶ岳	都賀町	147	私有地	147
	七ヶ岳	都賀町	615	私有地	615
	七ヶ岳	都賀町	74	私有地	74
	大岩山	北都賀町	241	私有地	241
	大岩山	北都賀町	15	私有地	15
	大岩山	北都賀町	29	私有地	29
	大岩山	北都賀町	165	私有地	165
	大岩山	北都賀町	13	私有地	13
	大岩山	北都賀町	18	私有地	18
大岩山	北都賀町	2	私有地	2	
大岩山	北都賀町	16	私有地	16	
大岩山	北都賀町	9	私有地	9	
大岩山	北都賀町	46	私有地	46	
大岩山	北都賀町	12	私有地	12	
大岩山	北都賀町	15	私有地	15	
大岩山	北都賀町	44	私有地	44	
大岩山	北都賀町	401	私有地	401	
大岩山	北都賀町	47	私有地	47	
大岩山	北都賀町	132	私有地	132	
大岩山	北都賀町	34	私有地	34	
大岩山	北都賀町	48	私有地	48	
大岩山	北都賀町	12	私有地	12	
大岩山	北都賀町	16	私有地	16	
大岩山	北都賀町	6	私有地	6	
大岩山	北都賀町	2,857	私有地	10,138	
大岩山	北都賀町	91	私有地	91	

### 自然記念物一覧表

区分	名称	所在地	面積	区分	面積
自然記念物	新屋山神社の神木	富士宮市	0.52	国有地	0.52
	三ツ峠のシラカシ	甲府市	29.67	私有地	29.67
	竹島神社の神木	甲府市	1.11	私有地	1.11
	御正休山の神木	都賀町	0.73	私有地	0.73
	三ツ峠の神木	都賀町	57.86	私有地	57.86
	御正休山の神木	都賀町	0.14	私有地	0.14
	御正休山の神木	都賀町	2.46	私有地	2.46
	御正休山の神木	都賀町	1.65	私有地	1.65
	御正休山の神木	都賀町	0.65	私有地	0.65
	御正休山の神木	都賀町	2.61	私有地	2.61
	御正休山の神木	都賀町	0.06	私有地	0.06
	御正休山の神木	都賀町	1.60	私有地	1.60
	御正休山の神木	都賀町	0.12	私有地	0.12
	御正休山の神木	都賀町	8.12	私有地	8.12
	御正休山の神木	都賀町	0.29	私有地	0.29
御正休山の神木	都賀町	0.06	私有地	0.06	
御正休山の神木	都賀町	0.11	私有地	0.11	
御正休山の神木	都賀町	0.05	私有地	0.05	
御正休山の神木	都賀町	0.72	私有地	0.72	
御正休山の神木	都賀町	4.91	私有地	4.91	
御正休山の神木	都賀町	0.01	私有地	0.01	
御正休山の神木	都賀町	0.55	私有地	0.55	
御正休山の神木	都賀町	350m	私有地	350m	
御正休山の神木	都賀町	0.20	私有地	0.20	
御正休山の神木	都賀町	0.30	私有地	0.30	
御正休山の神木	都賀町	0.06	私有地	0.06	
御正休山の神木	都賀町	11.33	私有地	11.33	
御正休山の神木	都賀町	1.170m	私有地	1.170m	
御正休山の神木	都賀町	0.59	私有地	0.59	
御正休山の神木	都賀町	0.01	私有地	0.01	
御正休山の神木	都賀町	0.07	私有地	0.07	
御正休山の神木	都賀町	0.02	私有地	0.02	
御正休山の神木	都賀町	0.02	私有地	0.02	
御正休山の神木	都賀町	0.14	私有地	0.14	
御正休山の神木	都賀町	0.03	私有地	0.03	
御正休山の神木	都賀町	0.02	私有地	0.02	
御正休山の神木	都賀町	0.49	私有地	0.49	

### 自然公園一覧表

区分	公園名	関係(市)町村名	告示番号	指定年月日	面積(ha)	有林面積(ha)	普通林面積(ha)	樹木面積(ha)	備考
自然公園	富士箱根伊豆国立公園	(山梨、静岡、神奈川、東京)	第32号	昭和11年2月1日	36,742	23,431	13,311	8.2	特別 3,229 第1種 2,905 第2種 7,997 第3種 10,440
	秩父多摩甲斐国立公園	(山梨、埼玉、東京、長野)	第190号	昭和26年7月9日	46,834	24,452	22,382	10.5	特別 1,666 第1種 3,597 第2種 9,371 第3種 9,858
	南アルプス国立公園	(山梨、長野、静岡)	第29号	昭和29年6月1日	18,286	18,286	—	4.1	特別 4,037 第1種 2,293 第2種 1,928 第3種 10,928
	八ヶ岳中高原国立公園	(山梨、長野)	第147号	昭和30年6月1日	4,088	4,088	—	0.9	特別 356 第1種 36 第2種 46 第3種 3,650
	富士山国立公園	(山梨、長野)	第3号	昭和3年4月21日	362	50	312	0.08	特別 113 第1種 157 第2種 14,171
	南アルプス国立公園	(山梨、長野)	第29号	昭和29年4月1日	14,841	14,841	—	3.3	特別 4,037 第1種 2,293 第2種 1,928 第3種 10,928
	八ヶ岳中高原国立公園	(山梨、長野)	第147号	昭和30年6月1日	4,088	4,088	—	0.9	特別 356 第1種 36 第2種 46 第3種 3,650
	南アルプス国立公園	(山梨、長野)	第29号	昭和29年6月1日	18,286	18,286	—	4.1	特別 4,037 第1種 2,293 第2種 1,928 第3種 10,928
	八ヶ岳中高原国立公園	(山梨、長野)	第147号	昭和30年6月1日	4,088	4,088	—	0.9	特別 356 第1種 36 第2種 46 第3種 3,650
	南アルプス国立公園	(山梨、長野)	第29号	昭和29年6月1日	18,286	18,286	—	4.1	特別 4,037 第1種 2,293 第2種 1,928 第3種 10,928
	八ヶ岳中高原国立公園	(山梨、長野)	第147号	昭和30年6月1日	4,088	4,088	—	0.9	特別 356 第1種 36 第2種 46 第3種 3,650
	南アルプス国立公園	(山梨、長野)	第29号	昭和29年6月1日	18,286	18,286	—	4.1	特別 4,037 第1種 2,293 第2種 1,928 第3種 10,928
	八ヶ岳中高原国立公園	(山梨、長野)	第147号	昭和30年6月1日	4,088	4,088	—	0.9	特別 356 第1種 36 第2種 46 第3種 3,650
	南アルプス国立公園	(山梨、長野)	第29号	昭和29年6月1日	18,286	18,286	—	4.1	特別 4,037 第1種 2,293 第2種 1,928 第3種 10,928