

令和5年5月26日(金)		担当課	高校教育課																																						
件名	令和5年3月公立高等学校卒業者の就職決定状況：令和5年3月31日現在																																								
内 容	<p>1 目的 令和5年3月高等学校卒業者の就職決定状況を把握し、今後の就職指導に役立てる。</p> <p>2 調査対象 公立高等学校卒業者 全日制・定時制 計 5,202人(昨年比：282人減)</p> <p>3 調査期日 令和5年3月31日現在</p> <p>4 調査結果の概要 (R3年度調査比)</p> <p>(1) 就職希望者数 918人(31人減) 就職希望割合 17.6%(0.3ポイント増) 就職決定者 909人(25人減) 就職決定率 99.0%(0.6ポイント増) 過年度同期(%)</p> <table border="1"> <thead> <tr> <th>H16</th><th>H17</th><th>H18</th><th>H19</th><th>H20</th><th>H21</th><th>H22</th><th>H23</th><th>H24</th><th>H25</th><th>H26</th><th>H27</th><th>H28</th><th>H29</th><th>H30</th><th>R1</th><th>R2</th><th>R3</th><th>R4</th> </tr> </thead> <tbody> <tr> <td>93.5</td><td>94.5</td><td>97.2</td><td>94.7</td><td>94.9</td><td>93.1</td><td>95.0</td><td>96.4</td><td>95.5</td><td>97.5</td><td>97.9</td><td>98.7</td><td>97.7</td><td>98.6</td><td>98.9</td><td>98.0</td><td>98.0</td><td>98.4</td><td>99.0</td> </tr> </tbody> </table> <p>(2) 男女別の決定率 男子 99.0%(0.4ポイント増) 女子 99.1%(1.3ポイント増)</p> <p>(3) 課程別の決定率 全日制 99.8%(0.6ポイント増) 定時制 91.3%(1.8ポイント増)</p> <p>(4) 学科別決定率 普通科 95.8%(1.8ポイント増) 商業科 98.4%(0.9ポイント減) 農業科 97.6%(2.4ポイント減) 専門科 *** 工業科 100.0%(1.1ポイント増) 総合学科 100.0%(0.9ポイント増)</p> <p>(5) 県内・県外決定者割合 県内 89.5%(0.1ポイント増) 県外 10.5%(0.1ポイント減)</p>			H16	H17	H18	H19	H20	H21	H22	H23	H24	H25	H26	H27	H28	H29	H30	R1	R2	R3	R4	93.5	94.5	97.2	94.7	94.9	93.1	95.0	96.4	95.5	97.5	97.9	98.7	97.7	98.6	98.9	98.0	98.0	98.4	99.0
	H16	H17	H18	H19	H20	H21	H22	H23	H24	H25	H26	H27	H28	H29	H30	R1	R2	R3	R4																						
93.5	94.5	97.2	94.7	94.9	93.1	95.0	96.4	95.5	97.5	97.9	98.7	97.7	98.6	98.9	98.0	98.0	98.4	99.0																							
対 応	<p>5 会議・説明会等 (R4年度)</p> <p>(1) 高校教育課：高校就職指導担当者会議(5月、10月、2月)</p> <p>(2) 山梨労働局との連携 ・産業事情説明会(各地域ハローワーク7月) ・高校生WEB企業説明・就職面接会(10月28日) ・企業見学おしごと体験ツアー(1月) ・山梨県高等学校就職問題検討会議(3月10日)[一人一社制等を毎年検討・協議]</p> <p>(3) 産業労働部との連携 ・合同就職フェア(11月) ・学校と企業との就職情報交換会(1月)</p>																																								

<p>対 応</p>	<p>6 就職支援のための取り組み (R4 年度)</p> <p>(1) 山梨労働局長、山梨県知事、山梨県教育長の3者連名による、県内の経済4団体への、新規学卒者の採用維持と早期求人申込の要請 (6月)</p> <p>(2) 各学校就職指導担当者の情報共有 就職指導担当者会議 (年3回)、進路指導主事連絡会議 (年4回)</p> <p>(3) 他部局との連携強化による、情報共有や企業理解の促進</p> <p>①厚生労働省(山梨労働局)や公共職業安定所との連携・情報共有</p> <ul style="list-style-type: none"> ・企業ガイドブックやまなし2023(高卒版)のHP掲載(7月) ・応募前職場見学リストの配付(7月) ・やまなし若者サポートステーションの周知 <p>②産業労働部(労政雇用課)との連携・情報共有</p> <ul style="list-style-type: none"> ・県内就職を促進するための高校への講師派遣事業(高校生のみらい甲州〜くらしやまなしジブンさがし〜)の実施 ・山梨県就職支援リーフレット(はたらこやまなし)の配付 ・山梨県就職支援サイト「やまなし就職応援ナビ」の活用促進 <p>(4) 各学校におけるキャリア教育の一層の促進</p> <ul style="list-style-type: none"> ・家庭と連携し、生徒個々の状況に応じた進路指導(進学、就職)を充実 ・キャリアビジョン形成支援事業の推進やキャリア・パスポートの利活用 ・各学校で卒業生相談窓口の設置や、企業訪問による就職生徒の状況確認
<p>備考</p>	<p>令和6年3月卒業予定者の就職選考開始 令和5年 9月16日～ 複数応募可能時期 令和5年10月15日～</p>

担当者名	石井裕久
連絡先	055-223-1763 (内線8344)

1 全日制

学科	性別計	卒業生	就職希望者			就職者			決定率 %	R4.3決定率 %	決定率 R4.3比	R3.3決定率 %	決定率 R3.3比
			県内	県外		県内	県外						
普通	男	1453	29	25	4	28	24	4	96.6	94.7	1.9	97.6	-1.0
	女	1586	39	37	2	39	37	2	100.0	95.1	4.9	95.7	4.3
	計	3039	68	62	6	67	61	6	98.5	94.9	3.6	96.6	1.9
農業	男	113	51	50	1	49	48	1	96.1	100.0	-3.9	97.8	-1.7
	女	79	31	30	1	31	30	1	100.0	100.0	0.0	100.0	0.0
	計	192	82	80	2	80	78	2	97.6	100.0	-2.4	98.8	-1.2
工業	男	466	307	261	46	307	261	46	100.0	100.0	0.0	100.0	0.0
	女	50	37	33	4	37	33	4	100.0	100.0	0.0	97.1	2.9
	計	516	344	294	50	344	294	50	100.0	100.0	0.0	99.7	0.3
商業	男	115	38	34	4	40	34	6	105.3	100.0	5.3	90.9	14.4
	女	237	74	71	3	73	70	3	98.6	98.6	0.0	96.7	1.9
	計	352	112	105	7	113	104	9	100.9	99.3	1.6	94.5	6.4
専門	男	94	0	0	0	0	0	0	***	***	***	***	***
	女	92	0	0	0	0	0	0	***	100.0	***	100.0	***
	計	186	0	0	0	0	0	0	***	100.0	***	100.0	***
総合	男	338	119	100	19	119	100	19	100.0	99.1	0.9	100.0	0.0
	女	437	113	108	5	113	108	5	100.0	99.1	0.9	100.0	0.0
	計	775	232	208	24	232	208	24	100.0	99.1	0.9	100.0	0.0
合計	男	2579	544	470	74	543	467	76	99.8	99.5	0.3	98.9	0.9
	女	2481	294	279	15	293	278	15	99.7	98.6	1.1	98.1	1.6
	計	5060	838	749	89	836	745	91	99.8	99.2	0.6	98.6	1.2

2 定時制

学科	性別計	卒業生	就職希望者			就職者			決定率 %	R4.3決定率 %	決定率 R4.3比	R3.3決定率 %	決定率 R3.3比
			県内	県外		県内	県外						
普通	男	46	22	20	2	19	18	1	86.4	96.9	-10.5	89.3	-2.9
	女	53	28	26	2	27	25	2	96.4	87.0	9.4	95.2	1.2
	計	99	50	46	4	46	43	3	92.0	92.7	-0.7	91.8	0.2
工業	男	14	13	13	0	13	13	0	100.0	71.4	28.6	100.0	0.0
	女	3	2	2	0	2	2	0	100.0	100.0	0.0	***	***
	計	17	15	15	0	15	15	0	100.0	73.3	26.7	100.0	0.0
商業	男	14	8	7	1	6	5	1	75.0	100.0	-25.0	80.0	-5.0
	女	12	7	7	0	6	6	0	85.7	100.0	-14.3	50.0	35.7
	計	26	15	14	1	12	11	1	80.0	100.0	-20.0	66.7	13.3
合計	男	74	43	40	3	38	36	2	88.4	89.8	-1.4	91.7	-3.3
	女	68	37	35	2	35	33	2	94.6	88.9	5.7	88.0	6.6
	計	142	80	75	5	73	69	4	91.3	89.5	1.8	90.4	0.9

3 全体(全日制+定時制)

学科	性別計	卒業生	就職希望者			就職者			決定率 %	R4.3決定率 %	決定率 R4.3比	R3.3決定率 %	決定率 R3.3比
			県内	県外		県内	県外						
普通	男	1499	51	45	6	47	42	5	92.2	95.7	-3.5	94.2	-2.0
	女	1639	67	63	4	66	62	4	98.5	92.2	6.3	95.6	2.9
	計	3138	118	108	10	113	104	9	95.8	94.0	1.8	94.9	0.9
農業	男	113	51	50	1	49	48	1	96.1	100.0	-3.9	97.8	-1.7
	女	79	31	30	1	31	30	1	100.0	100.0	0.0	100.0	0.0
	計	192	82	80	2	80	78	2	97.6	100.0	-2.4	98.8	-1.2
工業	男	480	320	274	46	320	274	46	100.0	98.7	1.3	100.0	0.0
	女	53	39	35	4	39	35	4	100.0	100.0	0.0	97.1	2.9
	計	533	359	309	50	359	309	50	100.0	98.9	1.1	99.7	0.3
商業	男	129	46	41	5	46	39	7	100.0	100.0	0.0	90.0	10.0
	女	249	81	78	3	79	76	3	97.5	98.7	-1.2	94.7	2.8
	計	378	127	119	8	125	115	10	98.4	99.3	-0.9	92.9	5.5
専門	男	94	0	0	0	0	0	0	***	***	***	***	***
	女	92	0	0	0	0	0	0	***	100.0	***	100.0	***
	計	186	0	0	0	0	0	0	***	100.0	***	100.0	***
総合	男	338	119	100	19	119	100	19	100.0	99.1	0.9	100.0	0.0
	女	437	113	108	5	113	108	5	100.0	99.1	0.9	100.0	0.0
	計	775	232	208	24	232	208	24	100.0	99.1	0.9	100.0	0.0
合計	男	2653	587	510	77	581	503	78	99.0	98.7	0.3	98.4	0.6
	女	2549	331	314	17	328	311	17	99.1	97.8	1.3	97.4	1.7
	計	5202	918	824	94	909	814	95	99.0	98.4	0.6	98.0	1.0

4 決定率(%)の推移

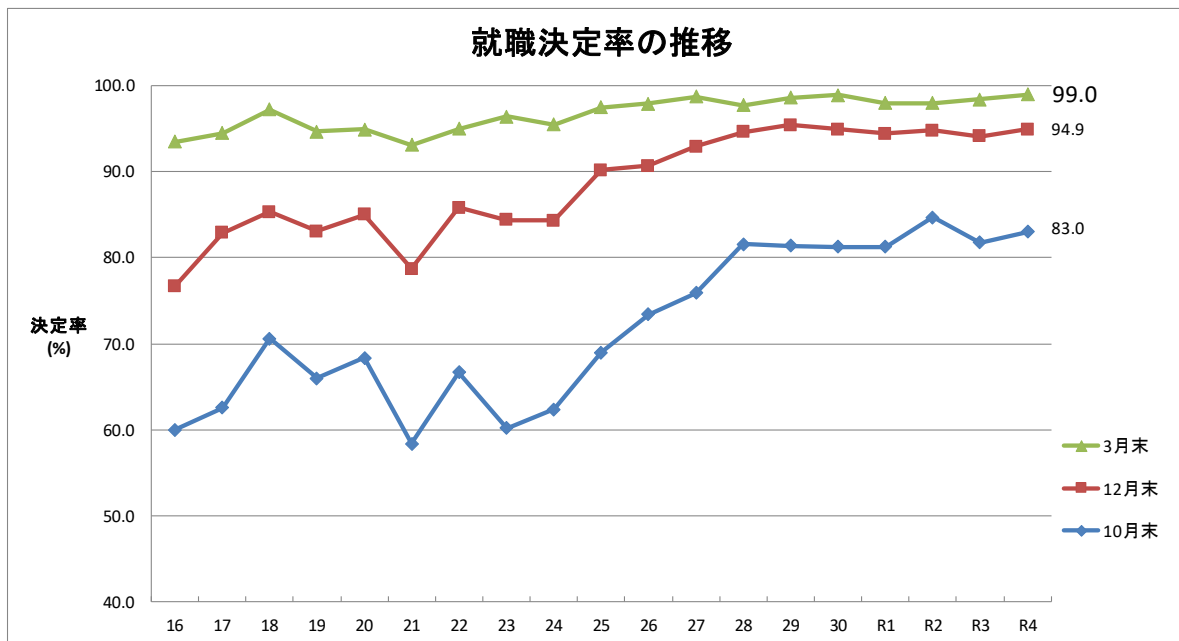
区分	平成24年度	平成25年度	平成26年度	平成27年度	平成28年度	平成29年度	平成30年度	令和1年度	令和2年度	令和3年度	令和4年度
10月内決定率	62.4	69.0	73.4	75.9	81.6	81.4	81.3	81.3	84.7※1	81.8	83.0
12月内決定率	84.3	90.2	90.7	92.9	94.6	95.4	94.9	94.4	94.8※2	94.1	94.9
3月決定率	95.5	97.5	97.9	98.7	97.7	98.6	98.9	98.0	98.0	98.4	99.0

※1は11月末、※2は1月末

区分	平成16年度	平成17年度	平成18年度	平成19年度	平成20年度	平成21年度	平成22年度	平成23年度
10月内決定率	60.0	62.6	70.6	66.0	68.4	58.4	66.7	60.2
12月内決定率	75.5	82.9	85.3	83.1	85.0	78.7	85.8	84.4
3月決定率	93.6	94.5	97.2	94.7	94.9	93.1	95.0	96.4

図1 就職決定率推移グラフ（全日制＋定時制）

就職内定率推移グラフ（全日制＋定時制）



月\年度	平成16年度	平成17年度	平成18年度	平成19年度	平成20年度	平成21年度	平成22年度	平成23年度	平成24年度	平成25年度
10月内定率	60.0	62.6	70.6	66.0	68.4	58.4	66.7	60.2	62.4	69.0
12月内定率	76.7	82.9	85.3	83.1	85.0	78.7	85.8	84.4	84.3	90.2
3月決定率	93.5	94.5	97.2	94.7	94.9	93.1	95.0	96.4	95.5	97.5

月\年度	平成26年度	平成27年度	平成28年度	平成29年度	平成30年度	令和元年度	令和2年度	令和3年度	令和4年度
10月内定率	73.4	75.9	81.6	81.4	81.3	81.3	84.7 ^{※1}	81.8	83.0
12月内定率	90.7	92.9	94.6	95.4	94.9	94.4	94.8 ^{※2}	94.1	94.9
3月決定率	97.9	98.7	97.7	98.6	98.9	98.0	98.0	98.4	99.0

※1 令和2年11月調べ
 ※2 令和3年1月調べ

図2 男女別就職決定率推移（3月末：全日制+定時制）

性別	H16	H17	H18	H19	H20	H21	H22	H23	H24	H25	H26	H27	H28	H29	H30	R1	R2	R3	R4
男(%)	94.8	95.5	98.1	96.1	96.0	95.3	96.9	96.7	97.9	98.1	98.3	99.3	98.5	98.3	98.6	98.3	98.4	98.7	99.0
女(%)	91.5	93.1	95.7	93.0	93.4	89.8	92.1	96.1	92.1	96.4	97.2	97.7	96.5	99.2	99.3	97.6	97.4	97.8	99.1
計(%)	93.5	94.5	97.2	94.7	94.9	93.1	95.0	96.4	95.5	97.5	97.9	98.7	97.7	98.6	98.9	98.0	98.0	98.4	99.0

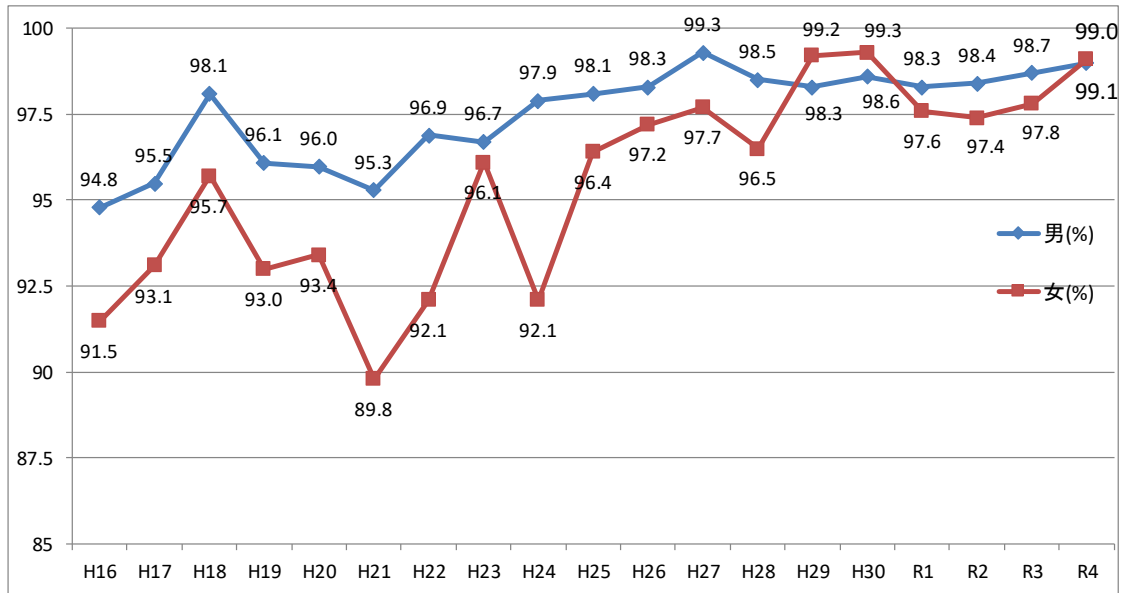


図3 課程別就職決定率の推移（3月末：全日制，定時制）

課程	H16	H17	H18	H19	H20	H21	H22	H23	H24	H25	H26	H27	H28	H29	H30	R1	R2	R3	R4
全日制(%)	96.1	96.4	98.1	97.7	97.6	97.3	97.2	97.9	97.0	99.0	99.1	99.4	98.4	99.7	99.3	99.3	98.6	99.2	99.8
定時制(%)	59.3	71.6	85.4	58.5	68.5	51.0	68.5	81.0	81.1	81.1	83.0	89.5	90.1	86.9	94.2	85.0	90.4	89.5	91.3
計(%)	93.5	94.5	97.2	94.7	94.9	93.1	95.0	96.4	95.5	97.5	97.9	98.7	97.7	98.6	98.9	98.0	98.0	98.4	99.0

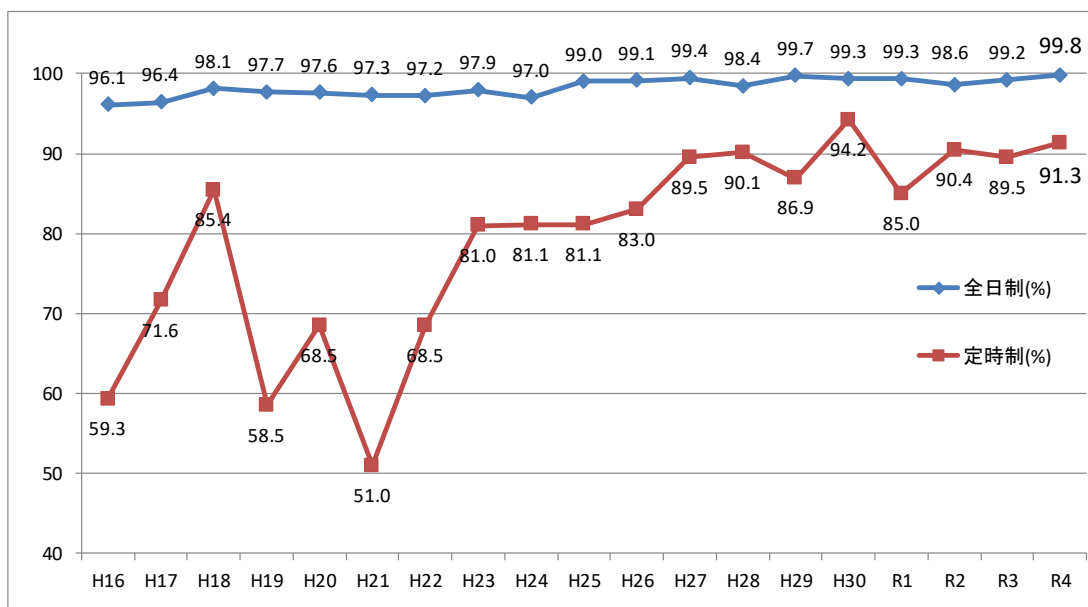


図4 学科別決定率推移（3月末：全日制+定時制）（%）

学科	H16	H17	H18	H19	H20	H21	H22	H23	H24	H25	H26	H27	H28	H29	H30	R1	R2	R3	R4
普通	88.7	88.6	93.2	85.9	84.1	80.2	82.8	88.5	87.0	90.7	89.1	93.2	89.4	91.8	95.7	91.0	94.9	94.0	95.8
農業	89.6	90.8	96.8	100.0	96.2	100.0	100.0	98.5	100.0	96.9	100.0	100.0	99.1	100.0	100.0	100.0	98.8	100.0	97.6
工業	96.4	98.4	98.3	98.0	99.1	97.4	99.5	100.0	98.7	100.0	100.0	100.0	100.0	100.0	99.8	100.0	99.7	98.9	100.0
商業	93.9	94.1	98.1	95.1	97.6	88.8	93.5	96.0	95.5	96.7	98.5	99.2	98.5	100.0	99.5	96.6	92.9	99.3	98.4
総合	98.4	100	99.1	96.0	96.7	98.6	97.0	96.8	96.2	100.0	98.9	99.7	99.0	99.7	98.6	99.0	100.0	99.1	100.0
合計	93.5	94.5	97.2	94.7	94.9	93.1	95.0	96.4	95.5	97.5	97.9	98.7	97.7	98.6	98.9	98.0	98.0	98.4	99.0

(%) 普通科目を重点的に学ぶ専門科については略

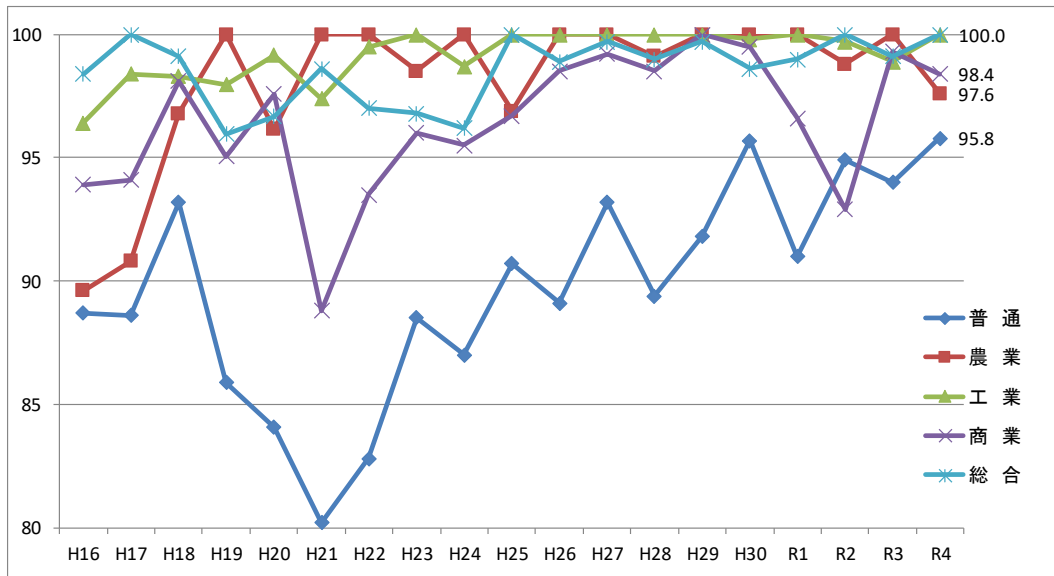


図5 就職決定者に占める県内・県外割合の推移（3月末：全日制+定時制）

	H16	H17	H18	H19	H20	H21	H22	H23	H24	H25	H26	H27	H28	H29	H30	R1	R2	R3	R4
県内(%)	91.6	91.8	90.9	91.0	89.9	92.0	91.1	91.9	92.3	89.8	91.7	91.0	89.6	88.3	90.7	89.7	88.4	89.4	89.5
県外(%)	8.4	8.2	9.1	9.0	10.1	8.0	8.9	8.1	7.7	10.2	8.3	9.0	10.4	11.7	9.3	10.3	11.6	10.6	10.5

