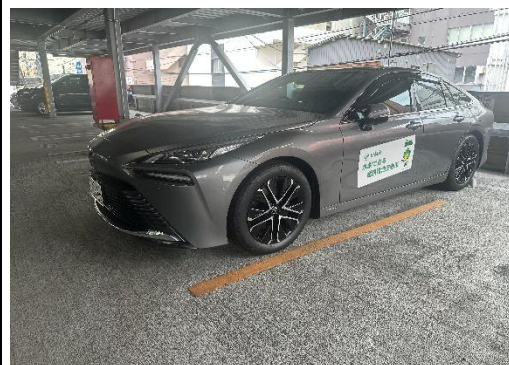


貸出対象の燃料電池自動車等

燃料電池自動車（1台）

トヨタ自動車
MIRAI
(ZBA-JPD20)



外部給電器（1基）

本田技研工業
Power Exporter e:6000



燃料電池自動車が発電した電気を家庭用電源に変換します。

- ・ 定格出力：6.0 kVA
- ・ サイズ：755×387×438mm、約41kg
- ・ 出力端子：100V×4口、200V×1口
- ・ 適用規格：ガイドライン V2L DC版