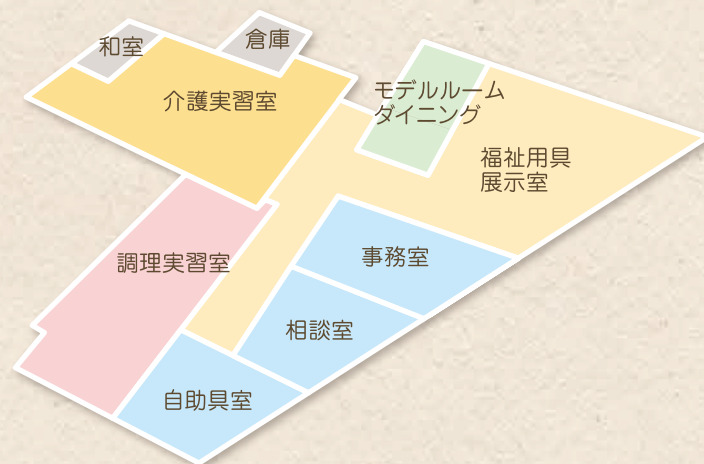


山梨県立介護実習普及センターは、 介護知識や技術、福祉用具の 普及活動をしています。

介護実習普及センターでは、「高齢者の介護に関する知識及び技術を普及し、もって高齢者の福祉の向上を図る」というセンターの設置目的を達成するため、福祉用具の展示や研修、相談、情報提供などさまざまな事業を行っています。

介護は、先の見えない長距離走。介護者や家族だけで抱え込まず、身近な相談窓口の活用、さまざまなサービスの利用はもちろん、介護を必要とする方が望まれる介護方法や、介護者自身も負担を減らして共に健康な生活を送れるよう正しい介護知識や技術を身につけることが大切です。

● 福祉用具展示室	160.05㎡
● 介護実習室	142.60㎡
● 事務室	29.58㎡
● 調理実習室	68.75㎡
● 相談室	13.20㎡
● 自助具室	13.12㎡
● 倉庫	20.00㎡



利用時間 ● 午前9時～午後5時

閉館日 ● 祝祭日と年末年始(12月29日～1月3日)

交通のご案内 ● JR甲府駅北口より山梨交通バス

塚原・上帯那・HANAZONOホスピタル行き「山梨県福祉プラザ」下車

指定管理者 ● 社会福祉法人 山梨県社会福祉協議会



山梨県立介護実習普及センター

〒400-0005 山梨県甲府市北新1丁目2番12号
山梨県福祉プラザ1階

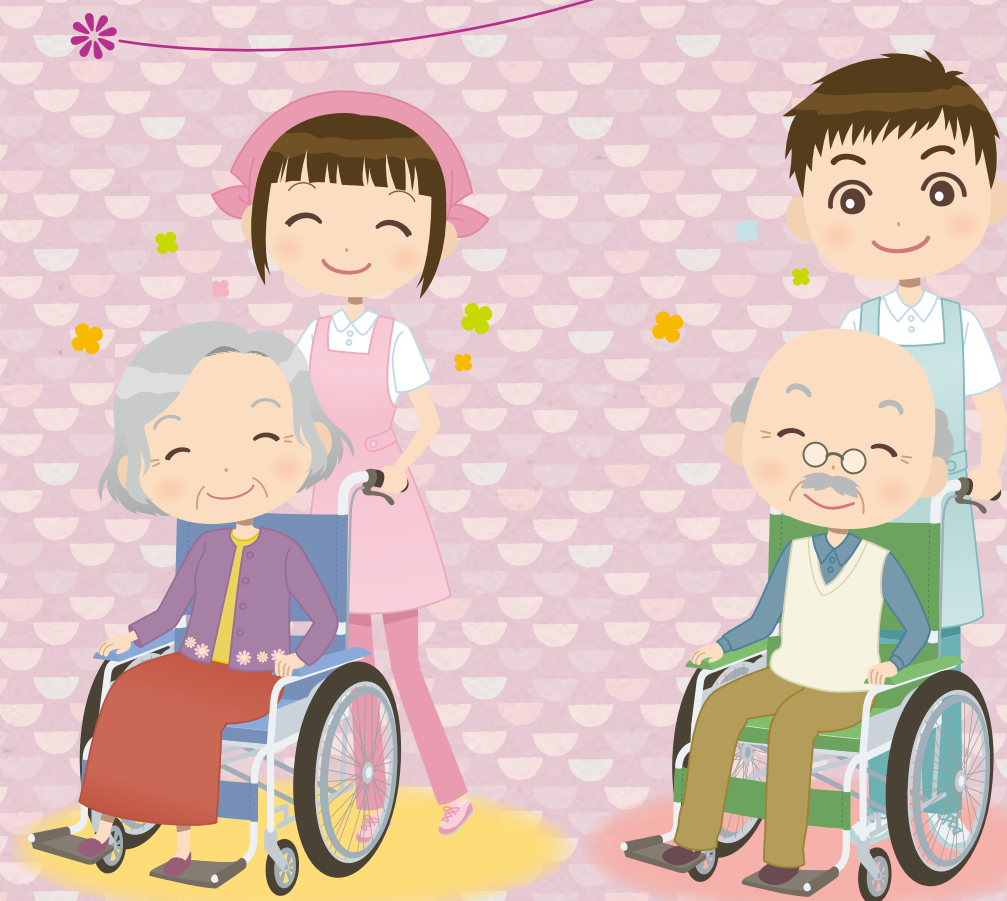
TEL. 055-254-8680 / FAX. 055-254-8690

<http://www.y-fukushi.or.jp/>

山梨県立介護実習普及センター 検索



山梨県立介護実習 普及センター



無理のないやさしいお世話ができるように
介護に関するいろいろなお手伝いをしています

介護への第一歩