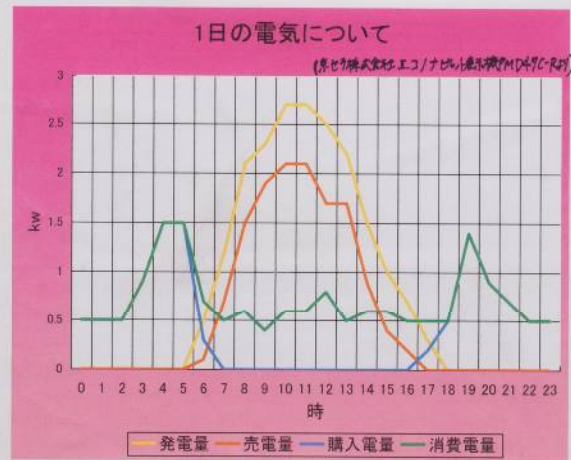


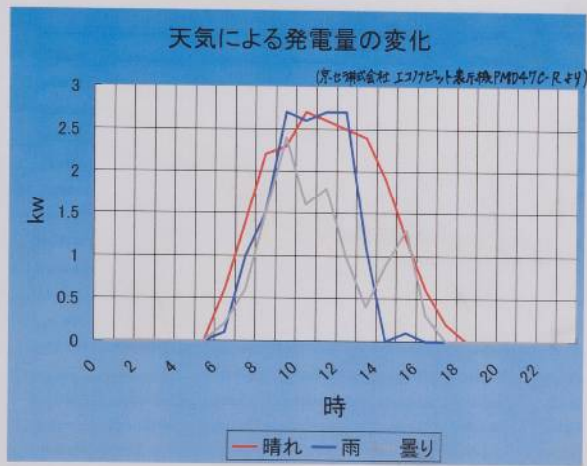
太陽光発電

今回調査に使った太陽光パネル

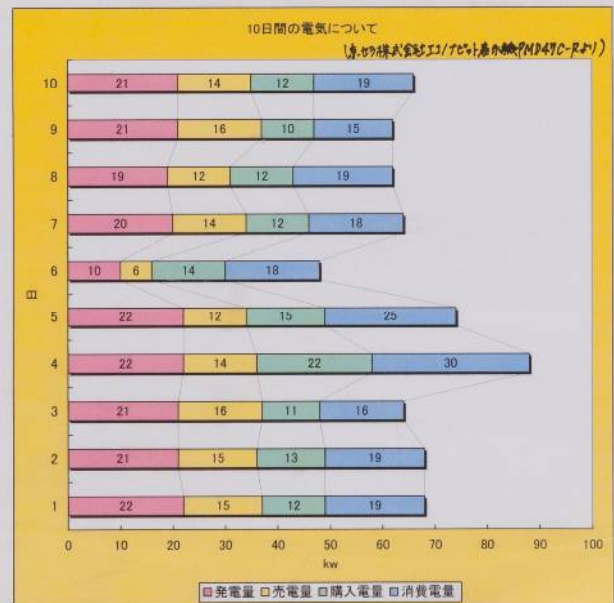
- 会社 ... 京セラソーラー
- 機種 ... サムライ (最大出力=4.102kw)
- 調査期間 ... 2012年8月1日~8月18日
- 調査場所 ... 自宅 (山梨県甲斐市下今井)



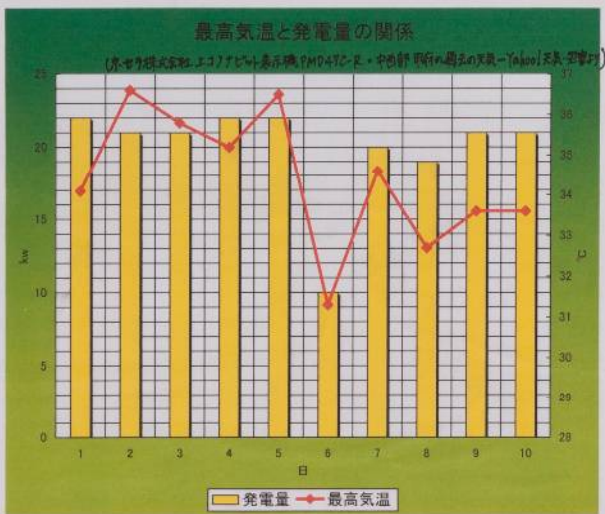
2012年8月10日(晴れ)のデータ



2012年8月16日(晴れ)
8月17日(雨)
8月18日(曇り)のデータ



2012年 8月1日(晴れ) 8月6日(晴れ)
8月2日(晴れ) 8月7日(晴れ)
8月3日(晴れ) 8月8日(晴れ)
8月4日(晴れ) 8月9日(晴れ)
8月5日(晴れ) 8月10日(晴れ)のデータ



2012年8月1日(晴れ)8月6日(晴れ)
8月2日(晴れ)8月7日(晴れ)
8月3日(晴れ)8月8日(晴れ)
8月4日(晴れ)8月9日(晴れ)
8月5日(晴れ)8月10日(晴れ)のデータ

今回太陽光発電について調べてみて、

- 1日のうち、発電量のピークは10時半から11時半。
- 雨の日でも曇りの日でも発電している。
- 発電量は同じ晴れの日でもかなり違うときがある。
- 太陽光発電と気温はあまり関係がない。

ということが分かりました。