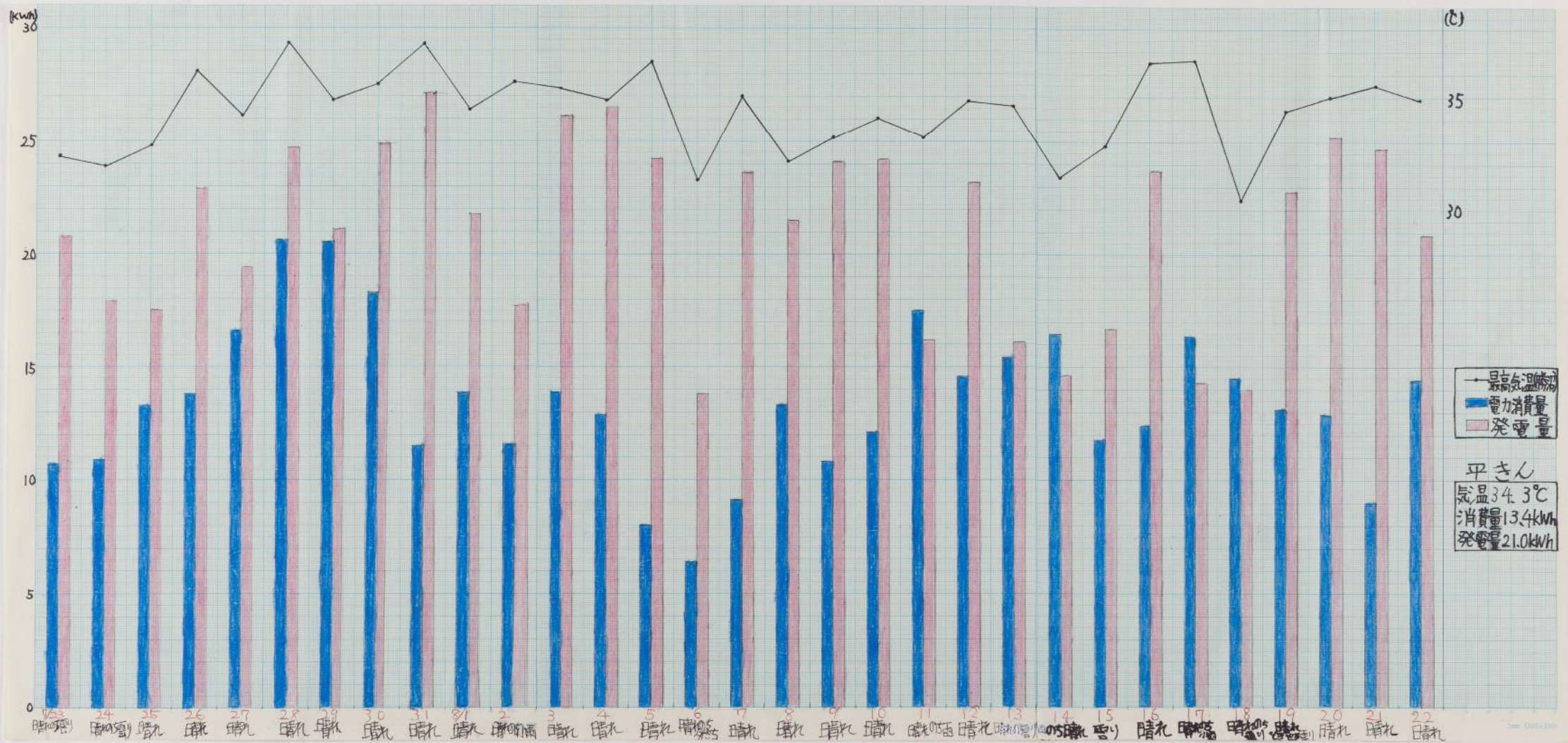


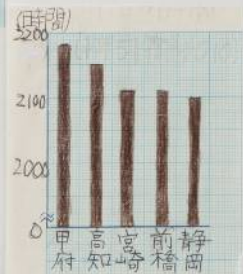
2012年
夏休み
わたしの家の

太陽光発電と消費電力

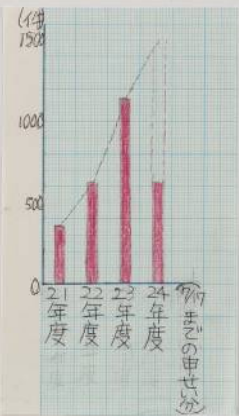


● 最高気温
 ■ 電力消費量
 ■ 発電量
 平きん
 気温 34.3℃
 消費量 13.4kWh
 発電量 21.0kWh

年間日照時間
平年方(1981~2010)



住宅用太陽光
組立交付件数
(千棟)



まとめ

- ・6日は旧暦でした。だれもいなくても6.4kWh消費することがわかった。
- ・曇りや雨の日が日晴れの日より発電量が少ない。
- ・ほとんどの日は消費とくらべて発電量のほうが多い。
- ・日照時間は山梨県が日本一なので太陽光発電をつける家がふえればいい。