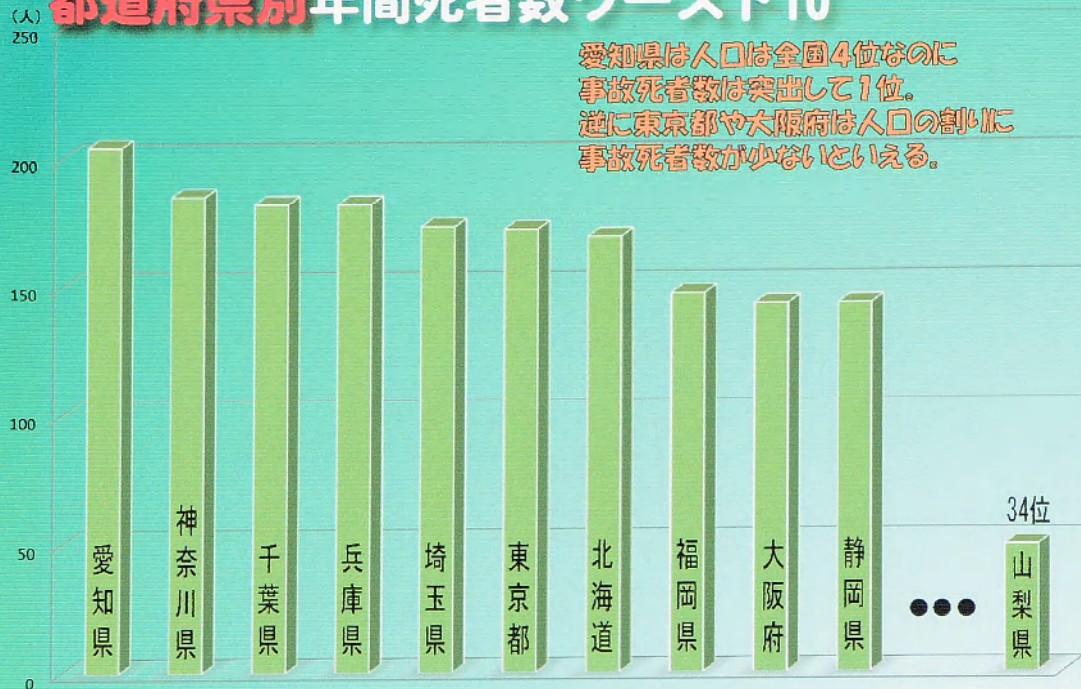


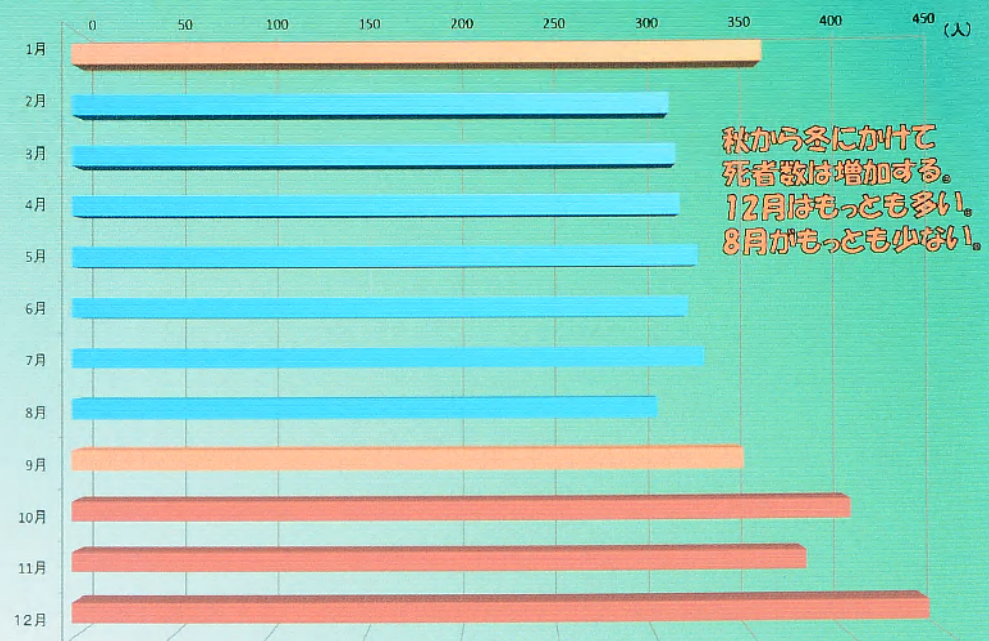
# 交通事故は いつ、どこで、誰が?!

交通統計平成26年版（交通事故総合分析センター）から

## 都道府県別年間死者数ワースト10

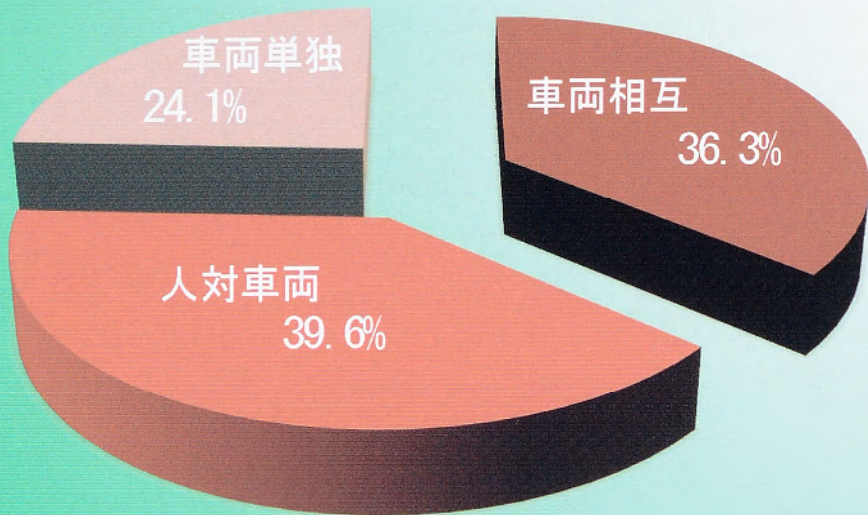


## 月別事故死者数



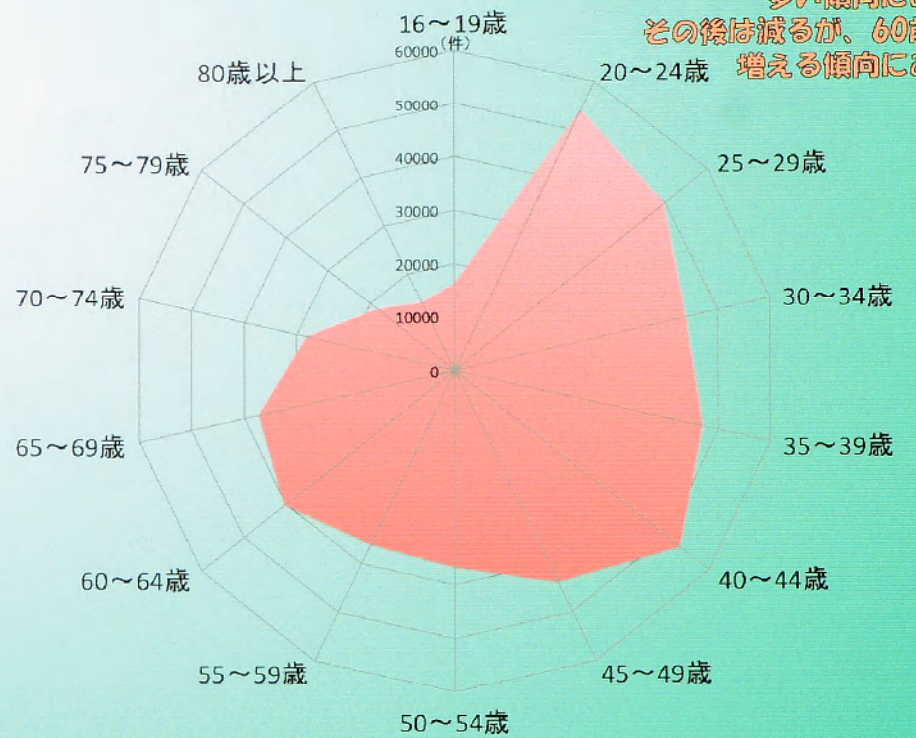
## 事故状態別死者比率

車両相互と人対車両はほぼ同じ割合。単独事故で亡くなる人は他の原因に比べて少ない。

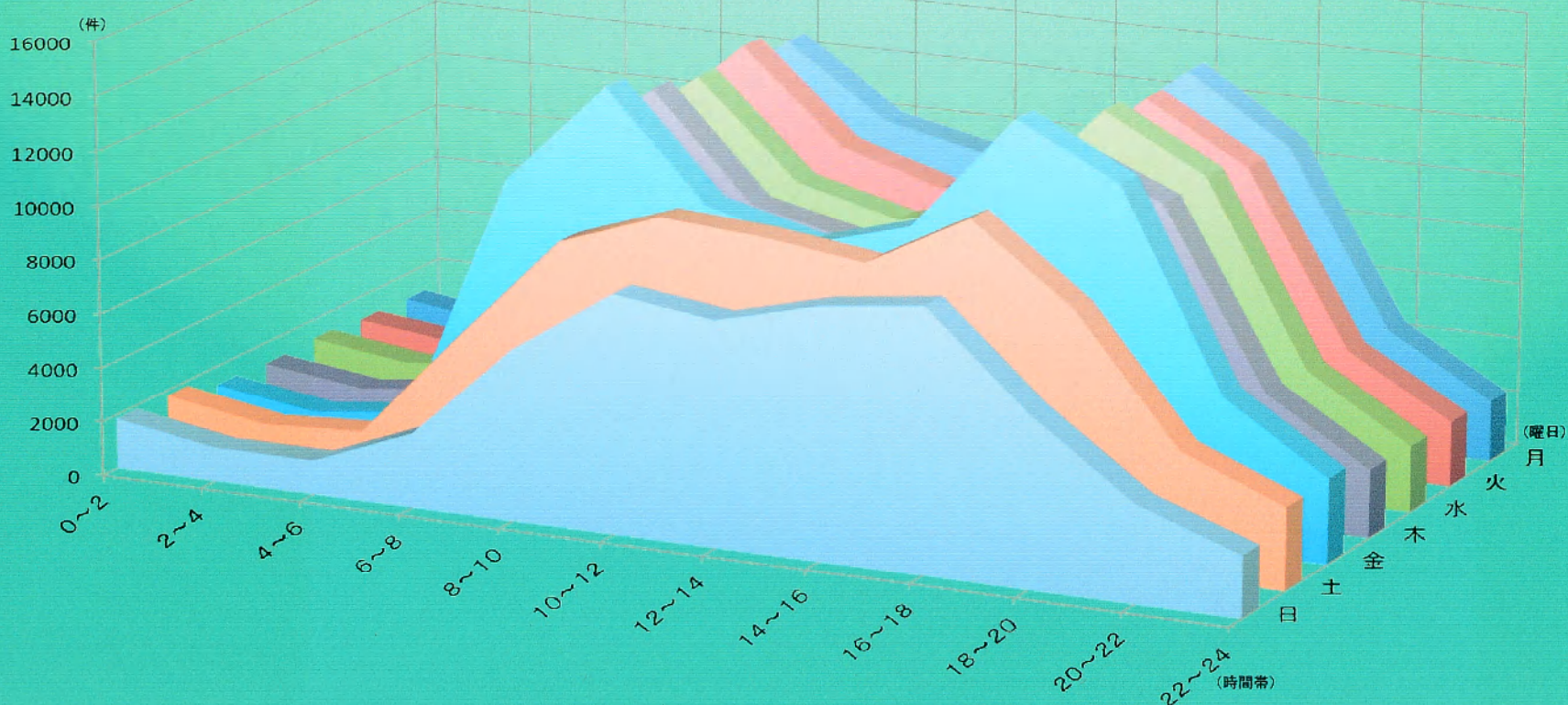


## 年齢別事故件数（運転中）

20歳台から40歳台前半までは多い傾向にある。その後は減るが、60歳台で増える傾向にある。



## 曜日時間帯別事故件数



「魔の金曜日」！  
金曜日は他の曜日に比べてかなり多いことがわかる。日曜は仕事の車がないせいも、少ない。全体的には通勤通学の時間帯が多い。特に帰り道があぶない。