

家族7人夏の体温調べ

折れ線グラフで
分かったことは？

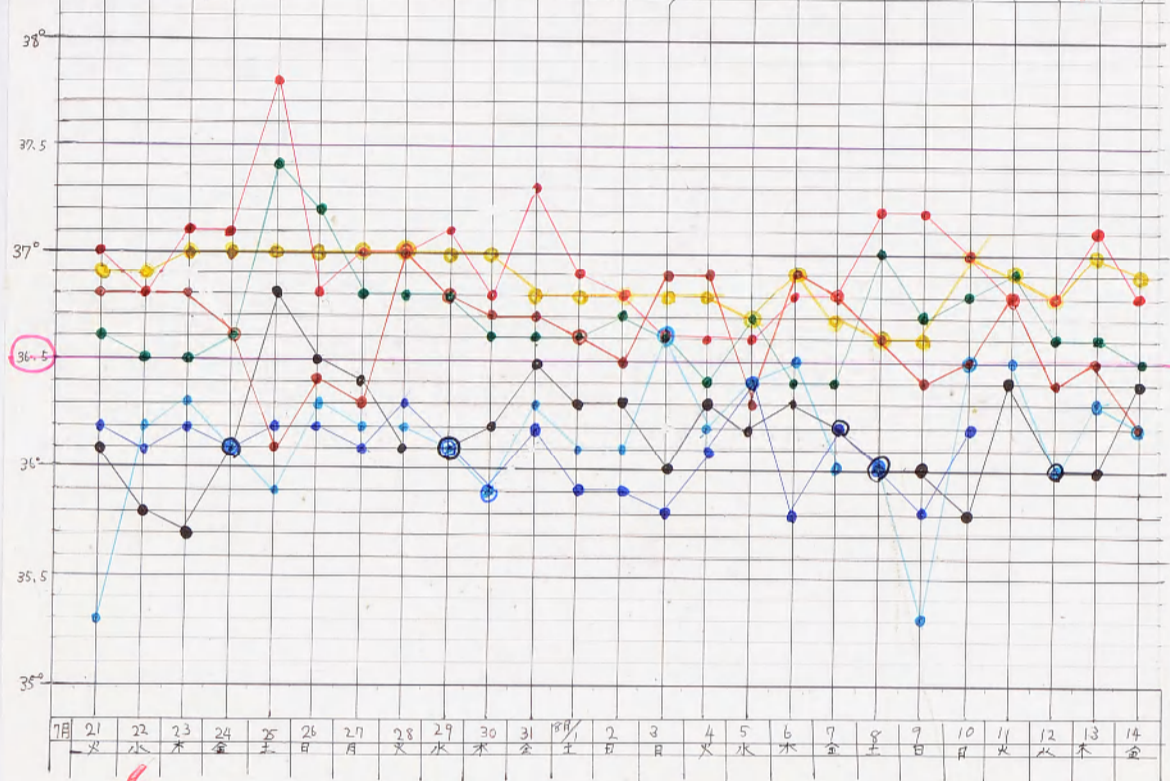
6月、私の家族は体調をくずして、かわりばたに寝込みました。ふだんは、あまり気にかけていない体温を何回も計って心配したり、ほっとしたりしました。そこで、朝起きた時と夜寝る時に体温は、どんな変化を確か調べてみることにしました。

- パパ
- ママ
- 私
- 妹
- おいおばあちゃん
- おじいちゃん
- おばあちゃん

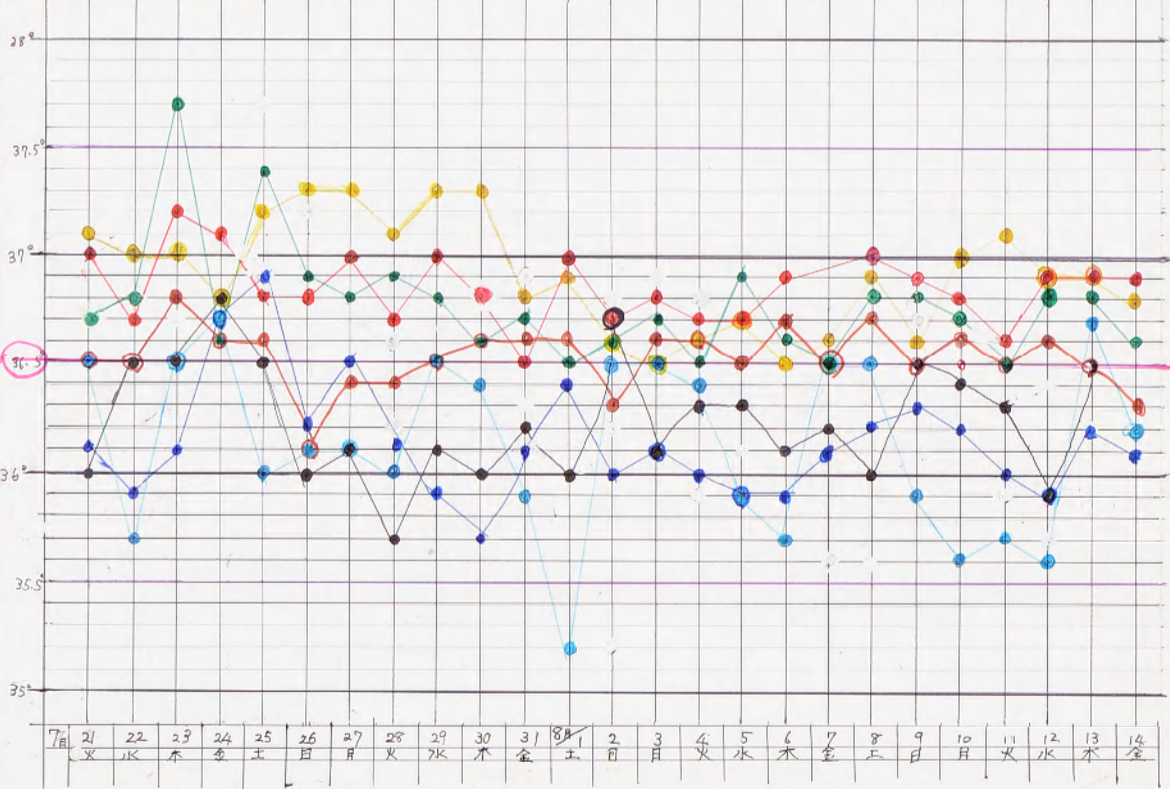
A表 家族の朝夜の体温 (7/21 ~ 8/14)

日付	わたし		いもうと		パパ		ママ		おいおばあちゃん		おじいちゃん		おばあちゃん	
	朝	夜	朝	夜	朝	夜	朝	夜	朝	夜	朝	夜	朝	夜
7月21日	36.6	36.7	37	37	36.8	36.8	36.9	37.1	36.1	36.0	36.2	36.1	36.3	36.5
7月22日	36.5	36.8	36.8	36.7	36.8	36.8	36.9	37	36.8	36.5	36.1	36.0	36.2	36.7
7月23日	36.5	37.2	37.1	37.2	36.8	36.8	37	37	36.7	36.5	36.2	36.1	36.3	36.5
7月24日	36.6	36.4	37.1	37.1	36.8	36.6	37	36.8	36.1	36.8	36.1	36.7	36.1	36.7
7月25日	37.4	37.4	37.7	36.8	36.1	36.6	37	37.2	36.8	36.5	36.2	36.9	36.9	36.0
7月26日	37.2	36.9	36.9	未	36.4	36.2	37	37.3	36.5	36.0	36.2	36.8	36.3	36.7
7月27日	36.8	36.8	37	37	36.3	36.4	37	37.3	36.4	36.1	36.1	36.6	36.2	36.9
7月28日	36.8	36.9	37	36.7	37	36.4	37	37.1	36.1	36.2	36.3	36.1	36.2	36.0
7月29日	36.8	36.8	37.1	37	36.8	36.5	37	37.3	36.1	36.8	36.1	36.9	36.1	36.1
7月30日	36.6	36.6	36.8	36.8	36.7	36.6	37	37.3	36.2	36.1	36.9	36.7	36.9	36.3
7月31日	36.6	36.7	37.3	36.5	37	36.8	36.8	36.8	36.5	36.3	36.2	36.1	36.3	36.9
8月1日	36.6	36.5	36.9	37	36.6	36.4	36.8	36.9	36.3	36.2	36.9	36.4	36.1	36.3
8月2日	36.7	36.6	36.8	36.7	36.5	36.3	36.8	36.6	36.4	36.1	36.9	36.0	36.1	36.5
8月3日	36.6	36.7	36.6	36.8	36.9	36.6	36.8	36.5	36.0	36.8	36.8	36.1	36.6	36.5
8月4日	36.4	36.5	36.6	36.7	36.9	36.6	36.8	36.6	36.3	36.3	36.1	36.0	36.2	36.4
8月5日	36.7	36.9	36.6	未	36.3	36.5	36.2	36.7	36.0	36.5	36.4	36.9	36.4	36.0
8月6日	36.5	36.6	36.8	36.7	36.9	36.7	36.9	36.5	36.3	36.1	36.8	36.9	36.5	36.7
8月7日	36.5	36.5	36.8	36.9	36.8	36.7	36.6	36.6	36.2	36.2	36.2	36.1	36.0	36.5
8月8日	37	36.8	37.2	37	36.6	36.6	36.6	36.9	36.0	36.0	36.0	36.3	36.0	36.8
8月9日	36.5	36.7	37.2	36.9	36.4	36.5	36.6	36.6	36.0	36.5	36.8	36.4	36.3	36.5
8月10日	36.7	36.8	37	36.8	36.5	36.6	37	37	36.8	36.4	36.2	36.3	36.5	36.5
8月11日	36.9	36.5	36.8	36.6	36.8	36.5	36.9	37.1	36.4	36.4	36.3	36.0	36.0	36.9
8月12日	36.4	36.8	36.8	36.9	36.4	36.3	36.8	36.9	36.0	36.8	36.0	36.9	36.0	36.6
8月13日	未	未	37.1	未	36.5	未	未	未	36.0	36.5	36.3	36.2	36.3	36.7
8月14日	37	37	37	37	36	37	37	37	36.4	36.4	36.1	36.2	36.3	36.3

(朝) B表



(夜) C表



(H27. 7/21 ~ 8/14 家族7人調べ)

夜などきれいな波形に見える。全体的に36°台で安定しているね。

平均体温 **36.6** (36.5)

パパ

6月の病気が7月になっても残っていたんだね。体温の高い日が続いたのね。

36.9

ママ

1ヶ月を通して落ちついた波形だ。つり、私元気な夏休みだということだね。

36.7 (36.8)

私

体温が一番高い。まだ上手に調整できないのかな？

36.9 (36.8)

妹

おじいちゃん 94歳だよ。

36.2

おいおばあちゃん

3人とも36°台で安定している。すばらしく元気な3人組です。

36.1

おばあちゃん

分かったこと。

★若い方が体温が高い！！

★朝の方が夜より少し体温が高い！！

★体は体温自分で調整する！！

グラフを比べてみると約36.5をさかいに私の家族が上、おいおばあちゃんたちが下に分かれる。

37.5° ← (私たち) **36.5°** (おいおばあちゃんたち) → 35.5°

(真夏日とか猛暑とか酷暑とか続いたけれど体温にたい変化は見られなかった。)