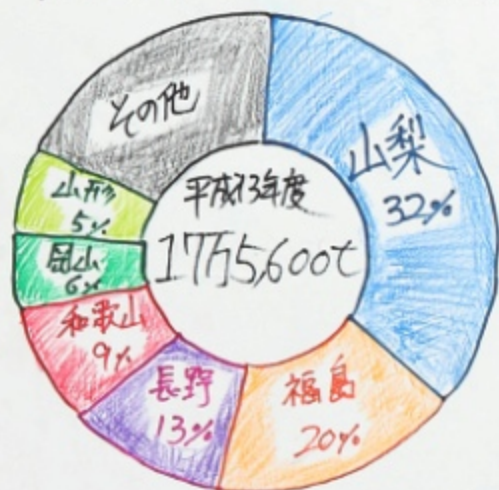


桃の果実調査

桃の収量と主産地



出典：和歌山県果樹産地振興協会

1. 目的

山梨県の果樹産地でもある桃を中心に果実の調査を行う。

2. 重カ本幾

山梨県は果樹王国とも呼ばれる桃、ぶどう、柿も等が有る。私達は其中でも果樹産額第一位である桃に於て果樹の調査をしようと思ったのである。

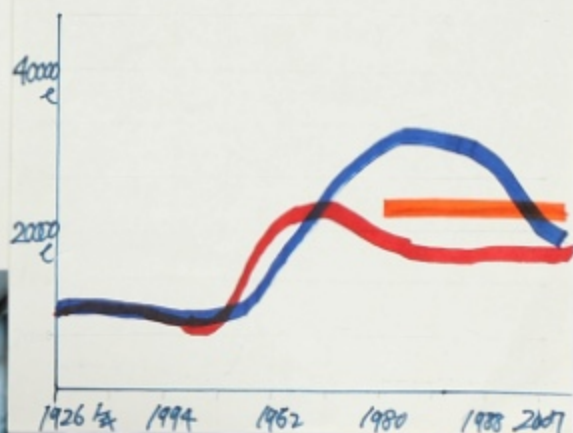
3. 調査の栽培

- (1) 果樹の栽培面積
- (2) 桃の収量別調査
- (3) 桃の糖度調査



果樹の栽培面積

- (1) 赤：桃
- (2) 青：柿
- (3) 青：ぶどう



出典：農林水産省 果樹産地及び作付面積統計
野菜生産出荷統計

桃の重量と糖度調査

