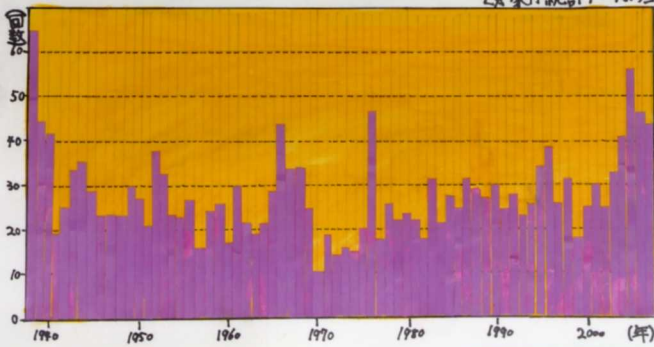


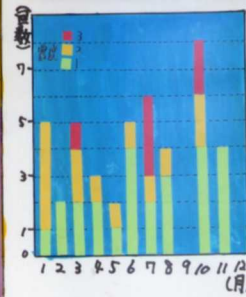
# 山梨の地震

## 山梨県における年別地震回数 (1938~2007)

[気象庁統計データより]



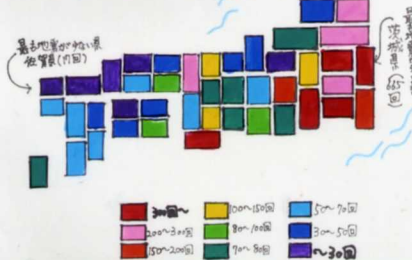
## 2007年の月別震度別地震回数 (山梨県)



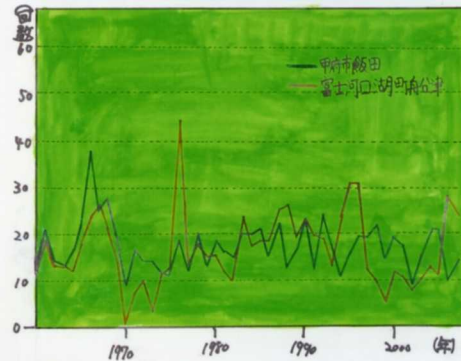
## 都道府県別有感地震回数 (1966年~平成17年)

国立気象庁(理科年表)より

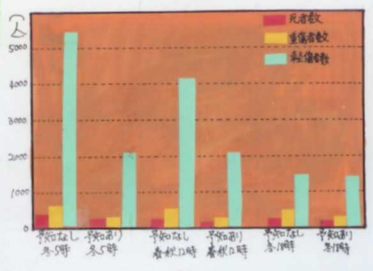
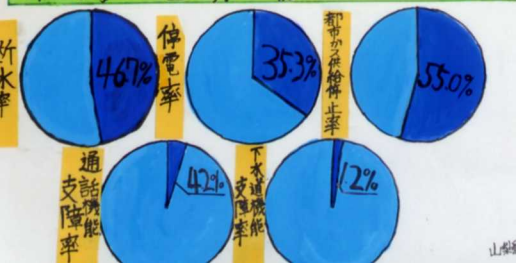
山梨は12番目に地震が多い。



## 観測所別地震回数の推移 (1960~2007年)



## 東海地震被害想定



山梨県東海地震被害想定調査 (平成17年) 山梨県, 市