

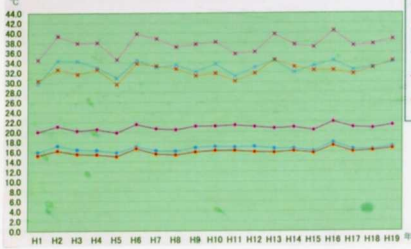
山梨県の

最高 平均 最低 気温

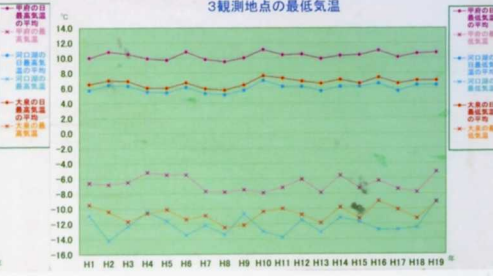
夏は暑い!! 冬は寒い!!
そんな山梨県の気温は年ごとにどう変化しているの??

「H11-H19の、甲府・河口湖・大泉の最高気温、最低気温、平均気温」

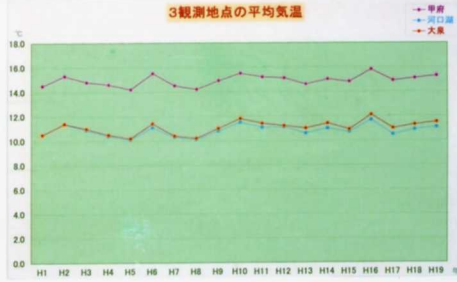
3観測地点の最高気温



3観測地点の最低気温

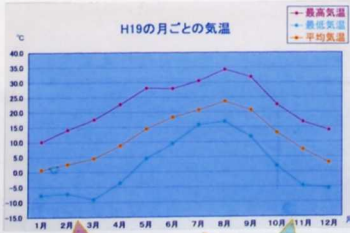


3観測地点の平均気温

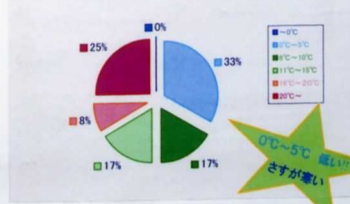


最高気温は3箇所の中で一番甲府が高い！最低気温は一番河口湖が低い！次高と河口湖が近い甲府に気温が最も高い年はH16、H8、低いのはH9。暑い年の後に、暖かい年が来ている。

H19の1月～12月の、甲府・河口湖・大泉の平均気温



H19の各月の平均気温がしめる割合



一番多い気温は...

0°C～5°C 最も多い
さすが暑い

最高気温は
8月の34.3度

最低気温は
3月の-3.9度

出典：気象庁ホームページ『気象庁統計情報』