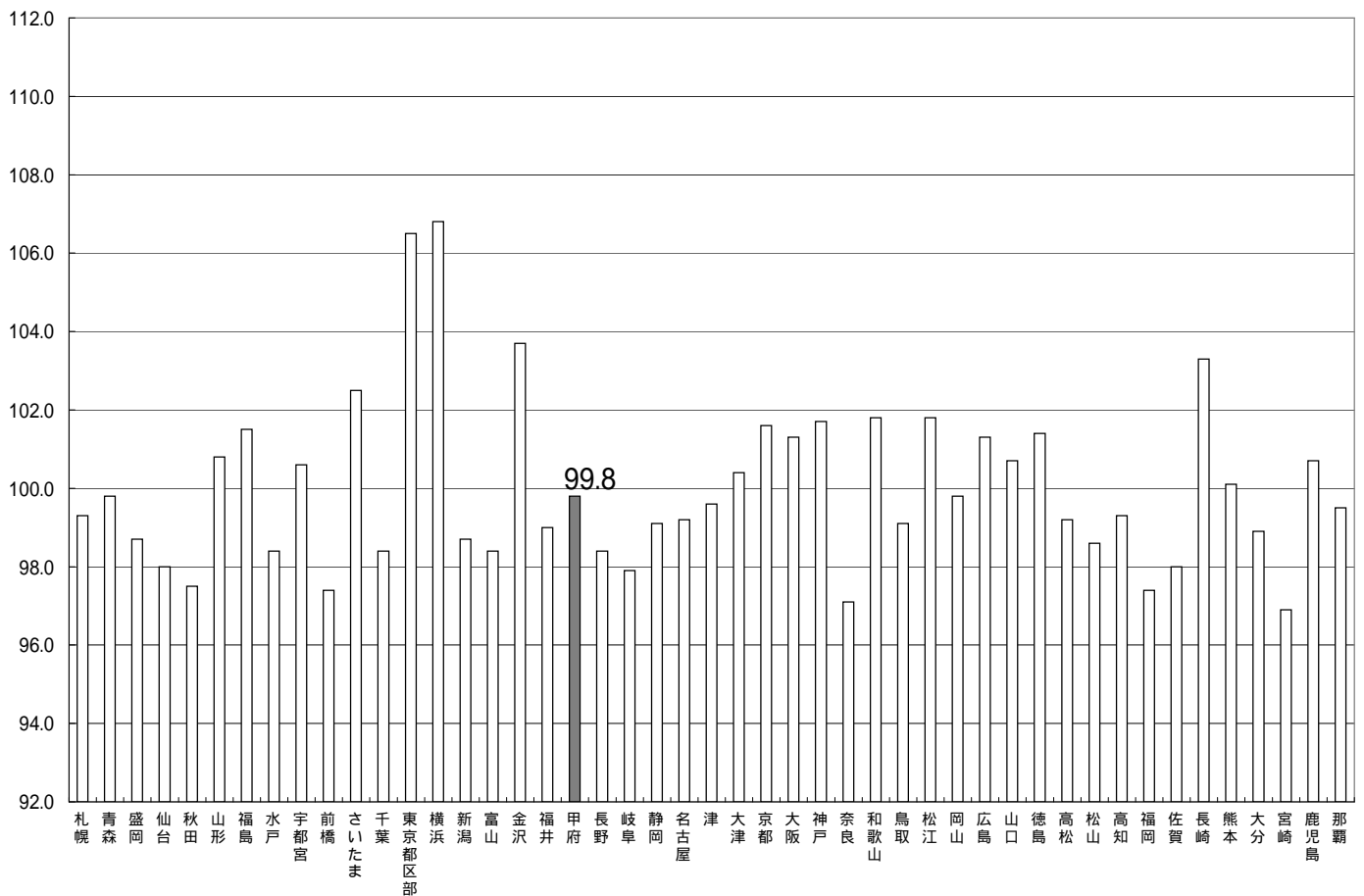




平成22年平均 消費者物価地域差指数

持家の帰属家賃を除く総合指数 51市平均 = 100



山梨県企画県民部統計調査課

<問い合わせ先>
生活教育担当
直通 055-223-1345
内線 1517

消費者物価地域差指数とは

「消費者物価指数」は、時間の経過による物価変動を見るための指数であるのに対し、「消費者物価地域差指数」は、その年における地域間の物価水準の差を表すための指数である。

消費者物価地域差指数は、都道府県庁所在市及び政令指定都市（川崎市、浜松市、堺市、北九州市）の51市について、その平均を基準(=100)とした年平均の指数を作成する。

なお、作成する系列は、以下の3系列である。

- ・持家の帰属家賃^(注1)を除く総合指数
- ・食料指数
- ・家賃^(注2)を除く総合指数

指数計算に用いる価格資料は、原則として小売物価統計調査によって得られた、各地域の作成年における年平均価格である。

指数計算に用いるウエイトは、作成年における家計調査の全国平均1世帯当たり品目別消費支出金額である。

(注1)持家の帰属家賃：持家の住宅を借家とみなした場合支払われるであろう家賃

(注2)家賃：民営家賃、公営家賃、持家の帰属家賃

都道府県庁所在市別の状況（51市平均 = 100）

（１）持家の帰属家賃を除く総合指数

甲府市は99.8で第20位となり、最も高い横浜市と比べて7.0%低くなっている。

横浜市が106.8と最も高く、次いで東京都区部が106.5、金沢市が103.7、長崎市が103.3、さいたま市が102.5などとなっている。51市平均を上回った都市は、47都道府県中19県である。

また、宮崎市が96.9と最も低く、次いで奈良市が97.1、福岡市、前橋市が共に97.4、秋田市が97.5、岐阜市が97.9と続いている。

（２）食料指数

甲府市は99.3で第24位となり、最も高い東京都区部と比べて7.2%低くなっている。

東京都区部が106.5と最も高く、次いで金沢市が106.2、横浜市が105.9、徳島市が104.3、鹿児島市が103.6と続いている。全国平均を上回った都市は、47都道府県中22県である。

また、長野市が93.9と最も低く、次いで佐賀市が94.7、福岡市、札幌市が共に95.2、水戸市が95.5、秋田市が95.9と続いている。

平成 22 年平均

地 域		51市平均 = 100		
		総 合 〔持家の帰属〕 〔家賃を除く〕	食 料	家賃を除く 総 合
51市平均		100.0	100.0	100.0
都 道 府 県 庁 所 在 市	札幌市	99.3	95.2	100.2
	青森市	99.8	98.1	100.0
	盛岡市	98.7	97.2	99.8
	仙台市	98.0	97.4	98.6
	秋田市	97.5	95.9	98.1
	山形市	100.8	99.5	101.5
	福島市	101.5	101.8	102.1
	水戸市	98.4	95.5	98.9
	宇都宮市	100.6	97.8	101.2
	前橋市	97.4	97.6	98.0
	さいたま市	102.5	102.9	102.2
	千葉市	98.4	100.7	98.7
	東京都区部	106.5	106.5	104.5
	横浜市	106.8	105.9	106.0
	新潟市	98.7	96.9	99.1
	富山市	98.4	96.9	99.4
	金沢市	103.7	106.2	104.6
	福井市	99.0	100.4	100.1
	甲府市	99.8	99.3	100.5
	長野市	98.4	93.9	99.2
岐阜市	97.9	98.3	99.2	
静岡市	99.1	98.3	99.5	
名古屋	99.2	97.9	99.5	
津市	99.6	100.2	100.4	
大津市	100.4	99.3	101.1	
京都	101.6	100.2	102.1	

注 1) 51市とは都道府県庁所在市（東京都については東京都区部（川崎市，浜松市，堺市及び北九州市）のことである。

51 cities...cities with prefectural governments(including part of the government ordinance-designated cities: Hamamatsu-shi, Sakai-shi and Kitakyushu-shi).

2) 市の区域は，平成21年 8 月 3 日現在の区域による。
The areas of cities are as of August 3,2009.

消費者物価地域差指数

地 域		51市平均 = 100		
		総 合 〔持家の帰属〕 〔家賃を除く〕	食 料	家賃を除く 総 合
都 道 府 県 庁 所 在 市	大 阪 市	101.3	100.7	101.4
	神 戸 市	101.7	102.8	102.1
	奈 良 市	97.1	97.2	97.8
	和 歌 山 市	101.8	102.8	102.2
	鳥 取 市	99.1	98.6	100.1
	松 江 市	101.8	102.0	102.6
	岡 山 市	99.8	99.0	100.5
	広 島 市	101.3	102.0	102.0
	山 口 市	100.7	100.2	101.6
	徳 島 市	101.4	104.3	102.6
	高 松 市	99.2	98.6	100.1
	松 山 市	98.6	97.2	99.8
	高 知 市	99.3	100.9	100.4
	福 岡 市	97.4	95.2	98.1
	佐 賀 市	98.0	94.7	98.8
	長 崎 市	103.3	103.2	104.1
	熊 本 市	100.1	101.4	101.0
	大 分 市	98.9	101.0	100.2
	宮 崎 市	96.9	97.8	98.0
鹿 児 島 市	100.7	103.6	101.2	
那 覇 市	99.5	103.1	100.6	
	川 崎 市	105.5	104.1	104.0
	浜 松 市	97.5	97.5	98.0
	堺 市	100.8	102.1	101.3
	北 九 州 市	97.1	97.0	98.1

㊦) 及び政令指定都市

uding the Ku-area of Tokyo)
ties (Kawasaki-shi,

平成22年平均消費者物価地域差指数 都道府県庁所在市別順位

(51市平均 = 100)

順位	地域	持家の帰属家賃を除く総合
	51市平均	100.0
1	横浜市	106.8
2	東京都区部	106.5
3	金沢市	103.7
4	長崎市	103.3
5	さいたま市	102.5
6	和歌山市	101.8
6	松江市	101.8
8	神戸市	101.7
9	京都市	101.6
10	福島市	101.5
11	徳島市	101.4
12	大阪市	101.3
12	広島市	101.3
14	山形市	100.8
15	山口市	100.7
15	鹿児島市	100.7
17	宇都宮市	100.6
18	大津市	100.4
19	熊本市	100.1
20	青森市	99.8
20	甲府市	99.8
20	岡山市	99.8
23	津市	99.6
24	那覇市	99.5
25	札幌市	99.3
25	高知市	99.3
27	名古屋市	99.2
27	高松市	99.2
29	静岡市	99.1
29	鳥取市	99.1
31	福井市	99.0
32	大分市	98.9
33	盛岡市	98.7
33	新潟市	98.7
35	松山市	98.6
36	水戸市	98.4
36	千葉市	98.4
36	富山市	98.4
36	長野市	98.4
40	仙台市	98.0
40	佐賀市	98.0
42	岐阜市	97.9
43	秋田市	97.5
44	前橋市	97.4
44	福岡市	97.4
46	奈良市	97.1
47	宮崎市	96.9

順位	地域	食料
	51市平均	100.0
1	東京都区部	106.5
2	金沢市	106.2
3	横浜市	105.9
4	徳島市	104.3
5	鹿児島市	103.6
6	長崎市	103.2
7	那覇市	103.1
8	さいたま市	102.9
9	神戸市	102.8
9	和歌山市	102.8
11	松江市	102.0
11	広島市	102.0
13	福島市	101.8
14	熊本市	101.4
15	大分市	101.0
16	高知市	100.9
17	千葉市	100.7
17	大阪市	100.7
19	福井市	100.4
20	津市	100.2
20	京都市	100.2
20	山口市	100.2
23	山形市	99.5
24	甲府市	99.3
24	大津市	99.3
26	岡山市	99.0
27	鳥取市	98.6
27	高松市	98.6
29	岐阜市	98.3
29	静岡市	98.3
31	青森市	98.1
32	名古屋市	97.9
33	宇都宮市	97.8
33	宮崎市	97.8
35	前橋市	97.6
36	仙台市	97.4
37	盛岡市	97.2
37	奈良市	97.2
37	松山市	97.2
40	新潟市	96.9
40	富山市	96.9
42	秋田市	95.9
43	水戸市	95.5
44	札幌市	95.2
44	福岡市	95.2
46	佐賀市	94.7
47	長野市	93.9

順位	地域	家賃を除く総合
	51市平均	100.0
1	横浜市	106.0
2	金沢市	104.6
3	東京都区部	104.5
4	長崎市	104.1
5	松江市	102.6
5	徳島市	102.6
7	さいたま市	102.2
7	和歌山市	102.2
9	福島市	102.1
9	京都市	102.1
9	神戸市	102.1
12	広島市	102.0
13	山口市	101.6
14	山形市	101.5
15	大阪市	101.4
16	宇都宮市	101.2
16	鹿児島市	101.2
18	大津市	101.1
19	熊本市	101.0
20	那覇市	100.6
21	甲府市	100.5
21	岡山市	100.5
23	津市	100.4
23	高知市	100.4
25	札幌市	100.2
25	大分市	100.2
27	福井市	100.1
27	鳥取市	100.1
27	高松市	100.1
30	青森市	100.0
31	盛岡市	99.8
31	松山市	99.8
33	静岡市	99.5
33	名古屋市	99.5
35	富山市	99.4
36	長野市	99.2
36	岐阜市	99.2
38	新潟市	99.1
39	水戸市	98.9
40	佐賀市	98.8
41	千葉市	98.7
42	仙台市	98.6
43	秋田市	98.1
43	福岡市	98.1
45	前橋市	98.0
45	宮崎市	98.0
47	奈良市	97.8