

平成 2 7 年度

学校保健統計調査結果速報

平成 2 8 年 1 月 2 2 日

山梨県 企画県民部 統計調査課

目 次

調査の概要	1
調査結果の概要	
1 発育状態調査	
(1) 身長，体重及び座高の県平均値	3
(2) 親の世代（30年前）との比較	5
(3) 身長，体重及び座高の年齢間比較	6
(4) 県平均値と全国平均値との比較	9
2 健康状態調査	
(1) 疾病・異常の被患率別状況	11
(2) 主な疾病・異常の推移	12
3 肥満傾向児及び痩身傾向児の出現率	14
4 参考資料	
50年前（昭和40年度）以降の身長、体重及び座高の推移（平均値）	16

調査の概要

1 実施主体 文部科学省

2 根拠法令 統計法(第2条第4項に規定する基幹統計)

3 調査目的

幼児、児童及び生徒の発育及び健康状態を明らかにし、学校保健行政上の基礎資料を得ることを目的としている。

4 調査対象

学校教育法第1条に定める幼稚園、小学校、中学校、高等学校のうち、文部科学大臣があらかじめ指定した、幼稚園28園、小学校57校、中学校37校、高等学校24校、合計146校(園)に在籍する、満5歳から17歳までの幼児、児童及び生徒。このうち「発育状態調査」については、調査実施校の幼児・児童及び生徒のうち一定の抽出条件により抽出された一部の幼児、児童及び生徒を、「健康状態調査」については、調査実施校の全ての幼児、児童及び生徒を対象とした。

発育状態調査

学校種別	調査実施校数(A) 校	学校総数(B) 校	調査対象者数(C) 人	幼児(5歳児)・児童・生徒総数(D) 人	抽出率	
					調査実施校 A/B %	調査対象者 C/D %
幼稚園(5歳児)	28	73	988	2,076	38.4	47.6
小学校	57	190	5,245	43,250	30.0	12.1
中学校	37	97	4,210	23,873	38.1	17.6
高等学校	24	44	2,092	26,072	54.5	8.0
計	146	404	12,535	95,271	36.1	13.2

健康状態調査

学校種別	調査実施校数(A) 校	学校総数(B) 校	調査対象者数(C) 人	幼児(5歳児)・児童・生徒総数(D) 人	抽出率	
					調査実施校 A/B %	調査対象者 C/D %
幼稚園(5歳児)	28	73	1,224	2,076	38.4	59.0
小学校	57	190	21,431	43,250	30.0	49.6
中学校	37	97	14,351	23,873	38.1	60.1
高等学校	24	44	16,877	26,072	54.5	64.7
計	146	404	53,883	95,271	36.1	56.6

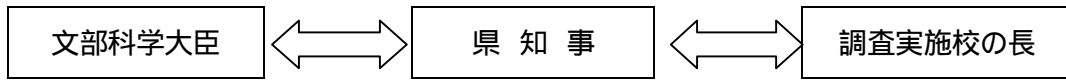
5 調査方法等

(1) 平成 27 年 4 月から 6 月の間に実施された学校保健安全法による健康診断の結果に基づき、次の区分により調査を実施している。

児童等の発育状態(身長、体重及び座高)

児童等の健康状態(栄養状態、視力、聴力及び疾病・異常の有無等)

(2) 調査系統は次のとおりである。



6 利用上の注意

(1) 年齢は平成 27 年 4 月 1 日現在の満年齢である。

(2) この報告書は、平成 27 年度に実施された学校保健統計調査の山梨県分についてまとめた速報値であり、後日文部科学省が公表する学校保健統計調査報告書をもって確定数とする。

(3) 健康状態調査の調査項目の一部について、調査対象年齢が限定されているものがある。各項目の調査対象年齢は次表の 印のとおりである。

区 分	幼稚園	小学校						中学校			高等学校		
	5歳	6	7	8	9	10	11	12	13	14	15	16	17
聴 力 検 査	-				-		-		-			-	
結 核 検 査	-											-	-
結核に関する検診	-											-	-
心 電 図 検 査	-		-	-	-	-	-		-	-		-	-
尿 糖 検 査	-												
寄 生 虫 卵 検 査					-	-	-	-	-	-	-	-	-
永久歯のう歯等数	-	-	-	-	-	-	-		-	-	-	-	-
上記以外の検査													

調査結果の概要の表 1, 2, 3, 10 の網掛けは、差の一番大きい数値。

調査結果の概要

1 発育状態調査

(1) 身長、体重及び座高の県平均値

平成27年度における幼児、児童及び生徒の年齢別身長、体重及び座高の県平均値は表1のとおりである。

男女を比較すると、身長、体重では、10歳(小学校5年)～11歳(小学校6年)において、座高では8歳(小学校3年)～12歳(中学校1年)において、女子が男子を上回っている。

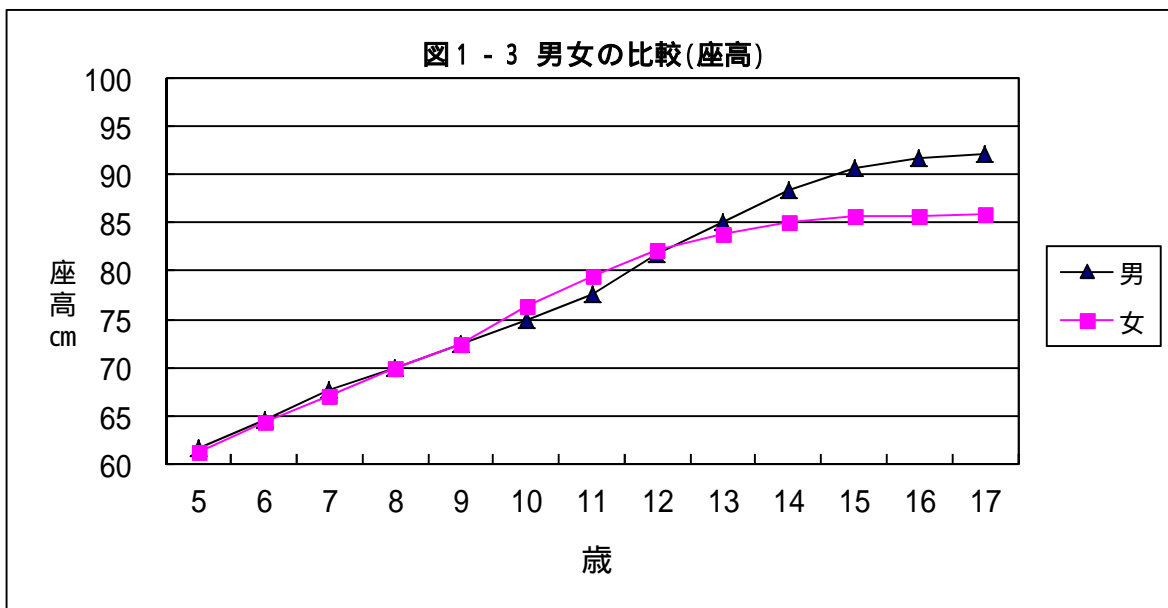
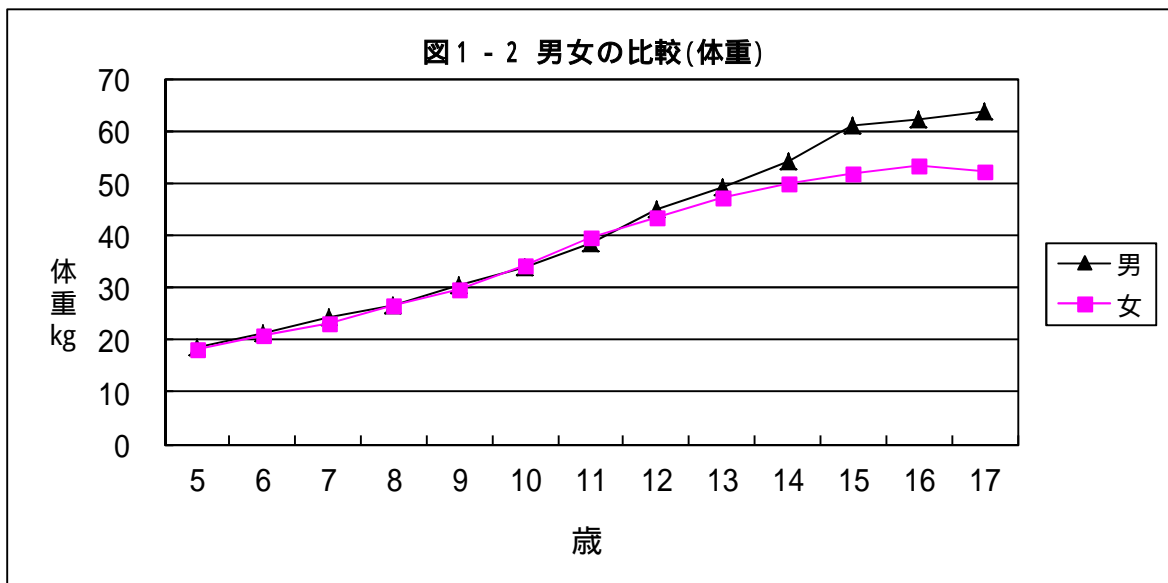
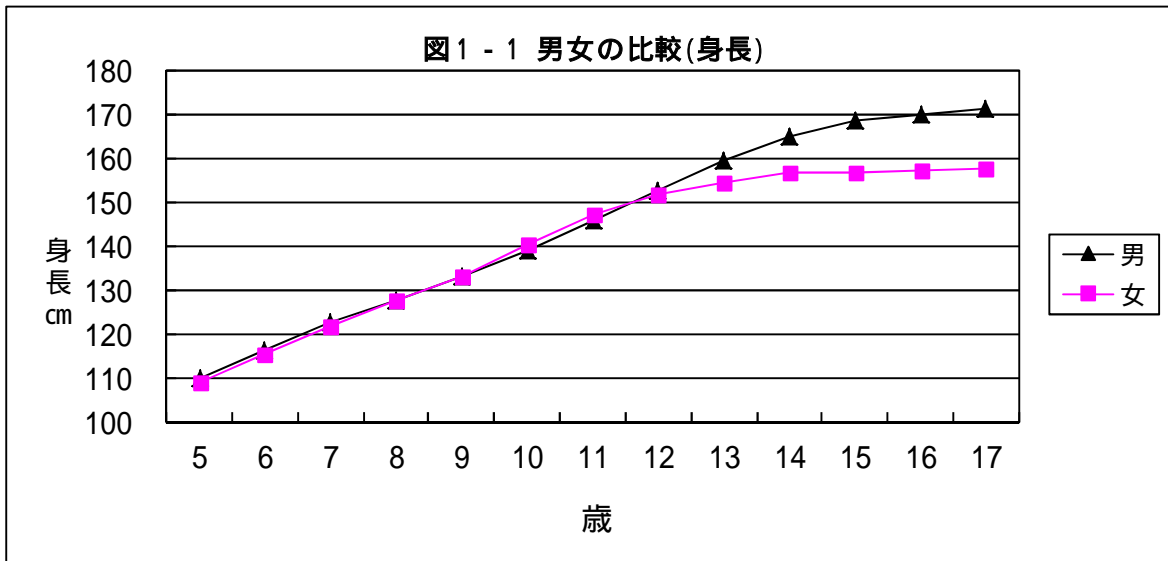
身長、体重及び座高のいずれも男女差が最も大きくなるのは17歳(高等学校3年)となっている(図1)

表1 年齢別 身長、体重及び座高の県平均値及び男女差

	身長 (cm)				体重 (kg)				座高 (cm)			
	男	女	差		男	女	差		男	女	差	
幼稚園												
5歳	109.9	109.0	M	0.9	18.7	18.2	M	0.5	61.6	61.2	M	0.4
小学校												
6歳	116.3	115.3	M	1.0	21.4	20.8	M	0.6	64.6	64.3	M	0.3
7歳	122.7	121.4	M	1.3	24.1	23.1	M	1.0	67.6	67.1	M	0.5
8歳	127.7	127.5	M	0.2	26.6	26.5	M	0.1	69.9	70.0	F	0.1
9歳	133.0	132.9	M	0.1	30.6	29.6	M	1.0	72.4	72.5	F	0.1
10歳	138.7	140.3	F	1.6	34.0	34.2	F	0.2	75.0	76.3	F	1.3
11歳	145.5	147.0	F	1.5	38.6	39.5	F	0.9	77.7	79.4	F	1.7
中学校												
12歳	152.6	151.6	M	1.0	45.1	43.4	M	1.7	81.7	82.2	F	0.5
13歳	159.3	154.4	M	4.9	49.1	47.2	M	1.9	85.0	83.9	M	1.1
14歳	164.9	156.5	M	8.4	54.2	50.1	M	4.1	88.4	85.1	M	3.3
高等学校												
15歳	168.4	156.8	M	11.6	61.2	52.0	M	9.2	90.6	85.7	M	4.9
16歳	170.0	156.9	M	13.1	62.1	53.4	M	8.7	91.6	85.7	M	5.9
17歳	171.0	157.4	M	13.6	63.5	52.3	M	11.2	92.0	85.8	M	6.2

注) M・・・男子が大きい F・・・女子が大きい

図1 男女の比較



(2) 親の世代（30年前）との比較

本年度と30年前（昭和60年度）の数値を年齢別に比較すると表2のとおりである。

30年前と比べ下回ったのは、男子では5歳の身長、体重、座高、6歳、8歳の座高。女子では5歳、7歳の身長、体重、座高、6歳の身長、座高、15歳、16歳の身長、13歳、14歳、15歳、17歳の体重。

30年前との差が最も大きいのは、男子では12歳身長の2.4cm、座高の2.0cm、17歳体重の3.5kg、女子では10歳身長の1.1cm、座高の1.0cm、11歳体重の1.0kgであった。（図2）

表2 身長、体重及び座高の年齢別平均値の30年前との比較

性別	年齢 (歳)	身長 (cm)			体重 (kg)			座高 (cm)		
		平成27年度	昭和60年度	差	平成27年度	昭和60年度	差	平成27年度	昭和60年度	差
男	5	109.9	110.5	-0.6	18.7	19.1	-0.4	61.6	62.2	-0.6
	6	116.3	116.3	0.0	21.4	21.2	0.2	64.6	65.2	-0.6
	7	122.7	122.1	0.6	24.1	23.7	0.4	67.6	67.6	0.0
	8	127.7	127.6	0.1	26.6	26.6	0.0	69.9	70.1	-0.2
	9	133.0	132.3	0.7	30.6	29.5	1.1	72.4	72.1	0.3
	10	138.7	137.9	0.8	34.0	33.3	0.7	75.0	74.5	0.5
	11	145.5	143.2	2.3	38.6	36.2	2.4	77.7	76.5	1.2
	12	152.6	150.2	2.4	45.1	42.2	2.9	81.7	79.7	2.0
	13	159.3	157.7	1.6	49.1	47.5	1.6	85.0	83.6	1.4
	14	164.9	163.1	1.8	54.2	53.1	1.1	88.4	86.7	1.7
	15	168.4	167.5	0.9	61.2	58.4	2.8	90.6	89.8	0.8
16	170.0	169.2	0.8	62.1	60.4	1.7	91.6	90.8	0.8	
17	171.0	169.0	2.0	63.5	60.0	3.5	92.0	90.8	1.2	
女	5	109.0	109.7	-0.7	18.2	18.8	-0.6	61.2	61.7	-0.5
	6	115.3	115.4	-0.1	20.8	20.7	0.1	64.3	64.6	-0.3
	7	121.4	121.5	-0.1	23.1	23.2	-0.1	67.1	67.4	-0.3
	8	127.5	127.1	0.4	26.5	26.4	0.1	70.0	69.8	0.2
	9	132.9	132.5	0.4	29.6	29.5	0.1	72.5	72.2	0.3
	10	140.3	139.2	1.1	34.2	33.7	0.5	76.3	75.3	1.0
	11	147.0	146.0	1.0	39.5	38.5	1.0	79.4	78.6	0.8
	12	151.6	150.7	0.9	43.4	42.7	0.7	82.2	81.3	0.9
	13	154.4	154.3	0.1	47.2	47.3	-0.1	83.9	83.3	0.6
	14	156.5	156.2	0.3	50.1	50.2	-0.1	85.1	84.5	0.6
	15	156.8	157.0	-0.2	52.0	52.7	-0.7	85.7	85.5	0.2
16	156.9	157.1	-0.2	53.4	53.1	0.3	85.7	85.3	0.4	
17	157.4	157.4	0.0	52.3	53.1	-0.8	85.8	85.5	0.3	

(参考)17歳における身長，座高及び足の長さ（平均値）の30年前との比較

単位：cm

性別	区分	平成27年度	昭和60年度	差
男	身長	171.0	169.0	2.0
	座高	92.0	90.8	1.2
	足の長さ	79.0	78.2	0.8
女	身長	157.4	157.4	0.0
	座高	85.8	85.5	0.3
	足の長さ	71.6	71.9	-0.3

(3) 身長，体重及び座高の年齢間比較

本年度の身長，体重及び座高の数値を年齢間で比較すると、表3のとおりである。

男子では身長，座高において11～12歳の差が大きく、体重では14～15歳の差が大きくなっている。

女子では身長，座高において9～10歳の差が大きく、体重では10～11歳の差が大きくなっている。

表3 身長，体重及び座高の年齢間比較(平成27年度)

性別	年齢(歳)	身長 (cm)	体重 (kg)	座高 (cm)
男	5～6	6.4	2.7	3.0
	6～7	6.4	2.7	3.0
	7～8	5.0	2.5	2.3
	8～9	5.3	4.0	2.5
	9～10	5.7	3.4	2.6
	10～11	6.8	4.6	2.7
	11～12	7.1	6.5	4.0
	12～13	6.7	4.0	3.3
	13～14	5.6	5.1	3.4
	14～15	3.5	7.0	2.2
	15～16	1.6	0.9	1.0
16～17	1.0	1.4	0.4	
女	5～6	6.3	2.6	3.1
	6～7	6.1	2.3	2.8
	7～8	6.1	3.4	2.9
	8～9	5.4	3.1	2.5
	9～10	7.4	4.6	3.8
	10～11	6.7	5.3	3.1
	11～12	4.6	3.9	2.8
	12～13	2.8	3.8	1.7
	13～14	2.1	2.9	1.2
	14～15	0.3	1.9	0.6
	15～16	0.1	1.4	0.0
16～17	0.5	-1.1	0.1	

(参考)昭和60年度における年齢間比較

性別	年齢(歳)	身長 (cm)	体重 (kg)	座高 (cm)
男	5～6	5.8	2.1	3.0
	6～7	5.8	2.5	2.4
	7～8	5.5	2.9	2.5
	8～9	4.7	2.9	2.0
	9～10	5.6	3.8	2.4
	10～11	5.3	2.9	2.0
	11～12	7.0	6.0	3.2
	12～13	7.5	5.3	3.9
	13～14	5.4	5.6	3.1
	14～15	4.4	5.3	3.1
	15～16	1.7	2.0	1.0
16～17	-0.2	-0.4	0.0	
女	5～6	5.7	1.9	2.9
	6～7	6.1	2.5	2.8
	7～8	5.6	3.2	2.4
	8～9	5.4	3.1	2.4
	9～10	6.7	4.2	3.1
	10～11	6.8	4.8	3.3
	11～12	4.7	4.2	2.7
	12～13	3.6	4.6	2.0
	13～14	1.9	2.9	1.2
	14～15	0.8	2.5	1.0
	15～16	0.1	0.4	-0.2
16～17	0.3	0.0	0.2	

図2 平成 27 年度県平均値と昭和 60 年度(30 年前)県平均値の比較

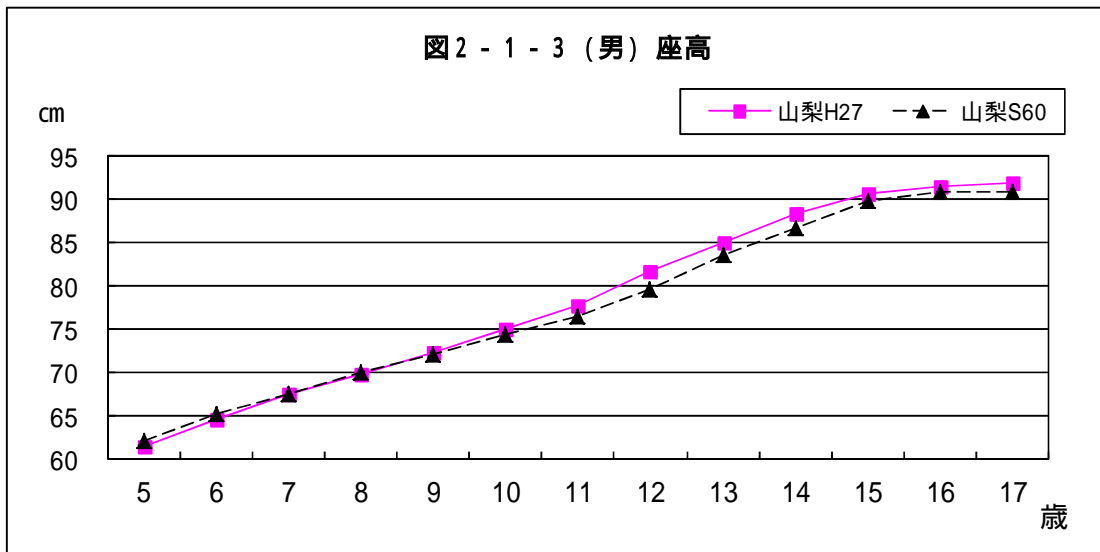
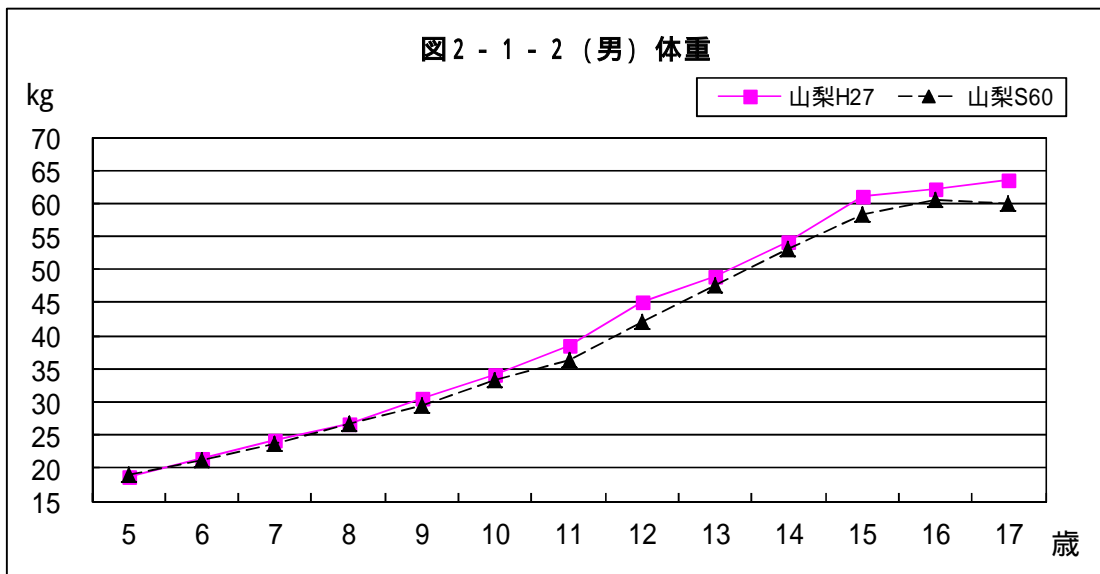
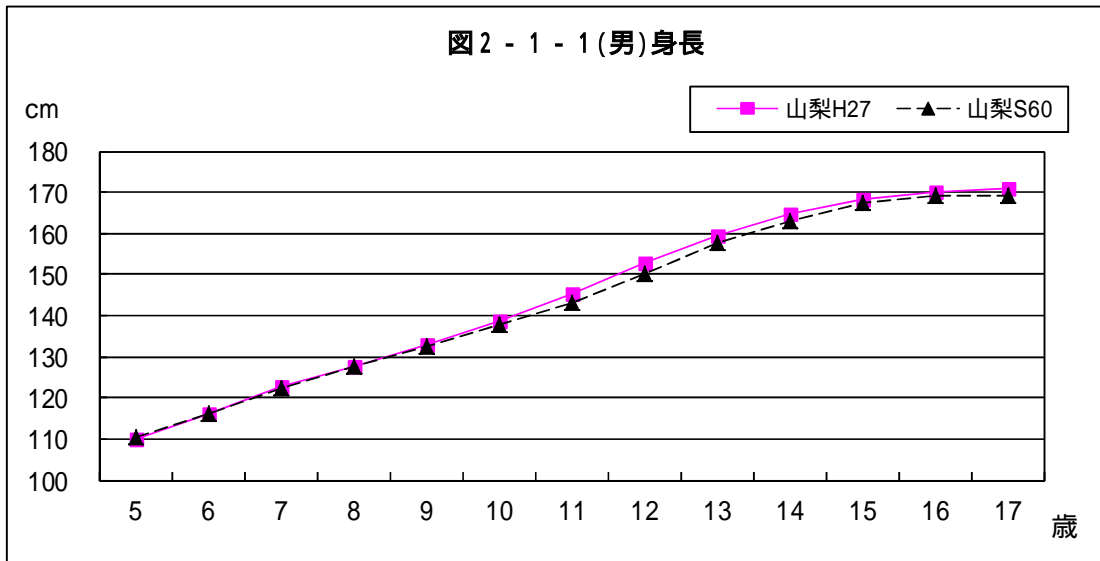


图 2 - 1 - 2 (女) 身長

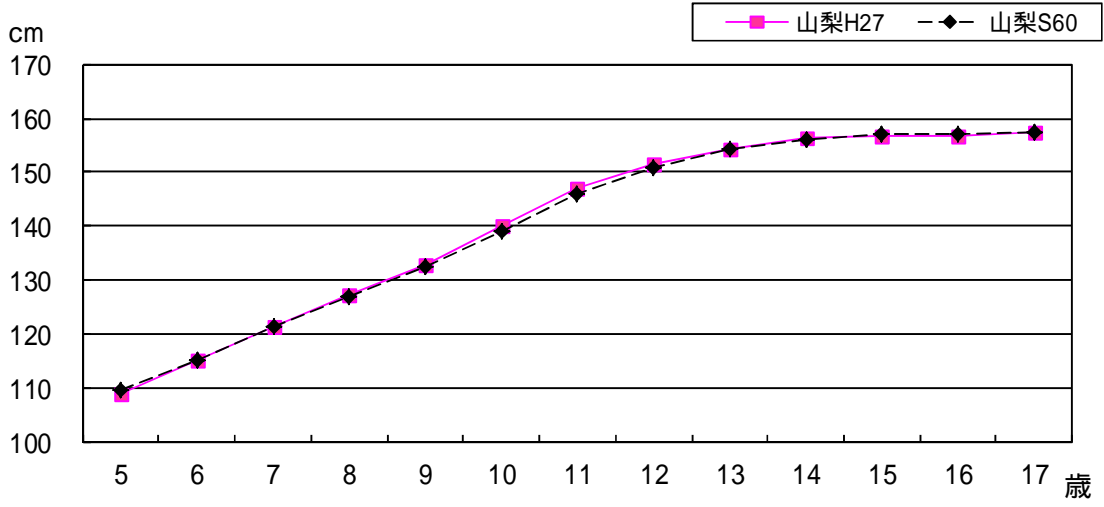


图 2 - 2 - 2 (女) 体重

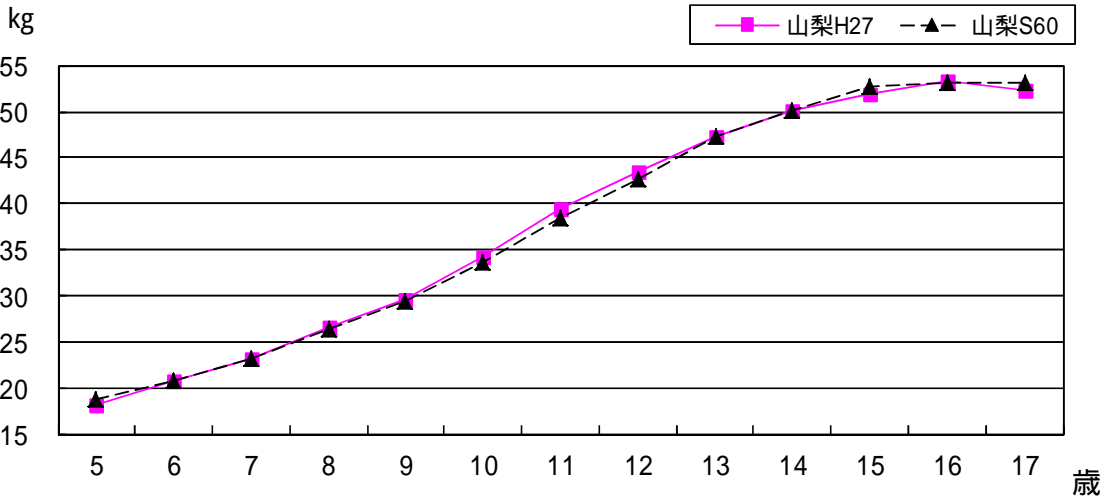
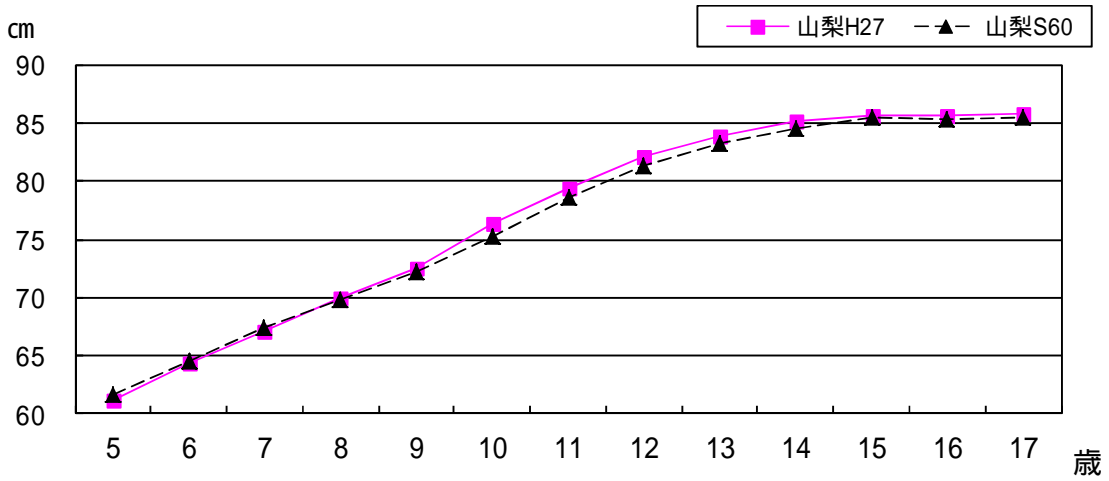


图 2 - 2 - 3 (女) 座高



(4) 県平均値と全国平均値との比較

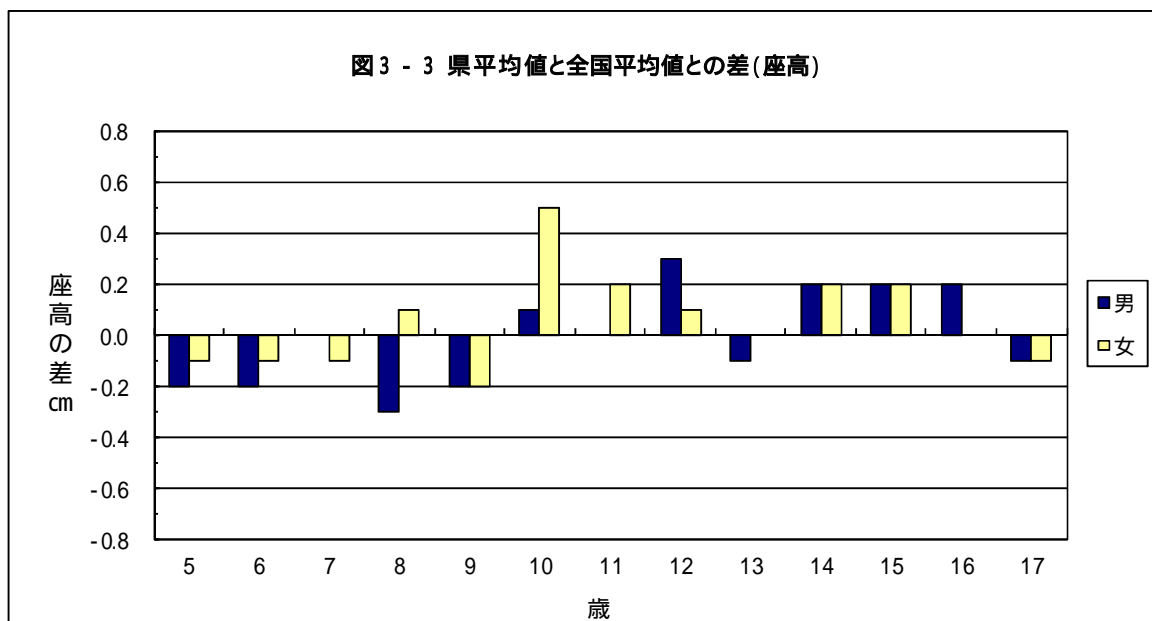
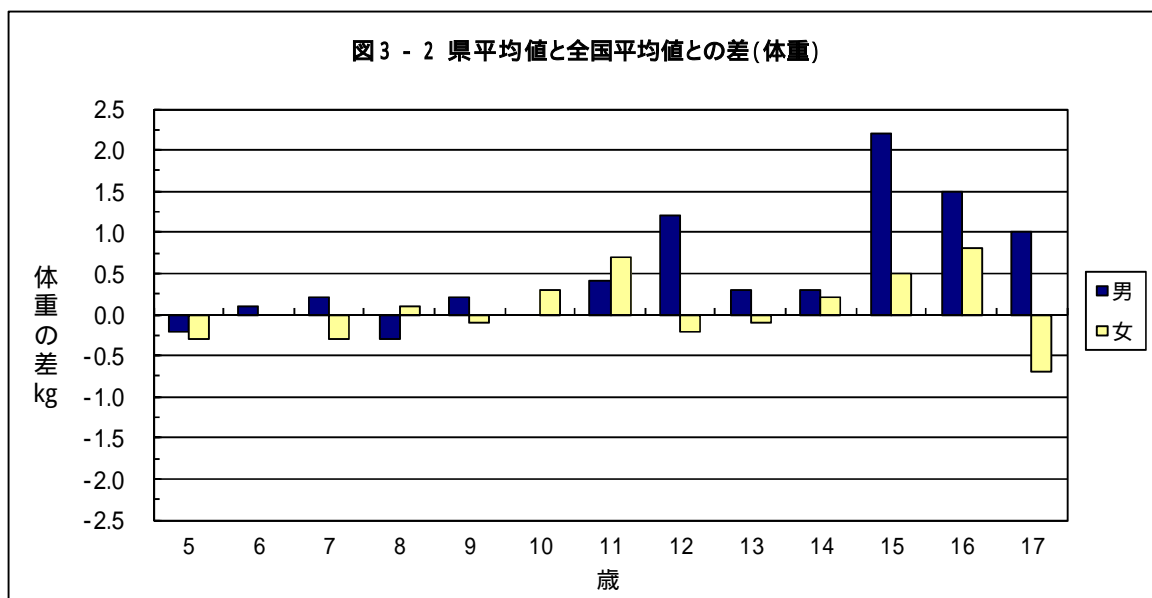
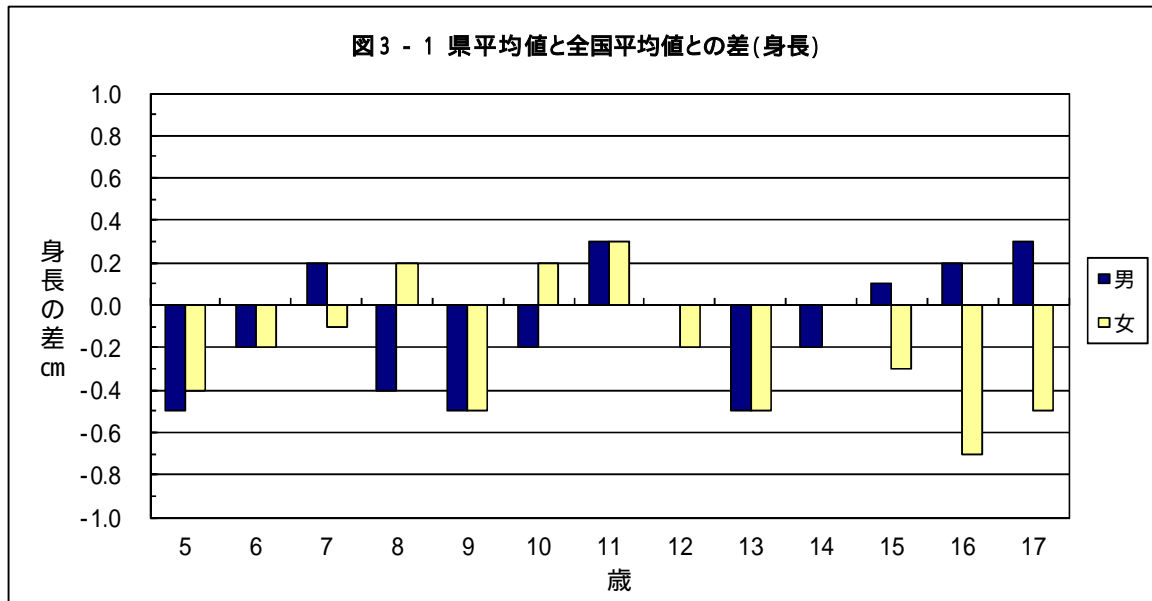
本年度の県平均値と全国平均値を比較すると表4のとおりである。

男子は身長が -0.5~0.3 cm以内の差、体重は -0.3~2.2 kg以内の差、座高は -0.3~0.3 cm以内の差となっている。女子は身長が -0.7~0.3 cm以内の差、体重は -0.7~0.8 kg以内の差、座高は -0.2~0.5 cm以内の差となっている。(図3)

表4 身長、体重及び座高の全国平均値との比較

性別	年齢 (歳)	身長 (cm)			体重 (kg)			座高 (cm)			
		山梨	全国	差	山梨	全国	差	山梨	全国	差	
男	5	109.9	110.4	-0.5	18.7	18.9	-0.2	61.6	61.8	-0.2	
	6	116.3	116.5	-0.2	21.4	21.3	0.1	64.6	64.8	-0.2	
	7	122.7	122.5	0.2	24.1	23.9	0.2	67.6	67.6	0.0	
	8	127.7	128.1	-0.4	26.6	26.9	-0.3	69.9	70.2	-0.3	
	9	133.0	133.5	-0.5	30.6	30.4	0.2	72.4	72.6	-0.2	
	10	138.7	138.9	-0.2	34.0	34.0	0.0	75.0	74.9	0.1	
	11	145.5	145.2	0.3	38.6	38.2	0.4	77.7	77.7	0.0	
	12	152.6	152.6	0.0	45.1	43.9	1.2	81.7	81.4	0.3	
	13	159.3	159.8	-0.5	49.1	48.8	0.3	85.0	85.1	-0.1	
	14	164.9	165.1	-0.2	54.2	53.9	0.3	88.4	88.2	0.2	
	15	168.4	168.3	0.1	61.2	59.0	2.2	90.6	90.4	0.2	
	16	170.0	169.8	0.2	62.1	60.6	1.5	91.6	91.4	0.2	
	17	171.0	170.7	0.3	63.5	62.5	1.0	92.0	92.1	-0.1	
	女	5	109.0	109.4	-0.4	18.2	18.5	-0.3	61.2	61.3	-0.1
		6	115.3	115.5	-0.2	20.8	20.8	0.0	64.3	64.4	-0.1
		7	121.4	121.5	-0.1	23.1	23.4	-0.3	67.1	67.2	-0.1
		8	127.5	127.3	0.2	26.5	26.4	0.1	70.0	69.9	0.1
9		132.9	133.4	-0.5	29.6	29.7	-0.1	72.5	72.7	-0.2	
10		140.3	140.1	0.2	34.2	33.9	0.3	76.3	75.8	0.5	
11		147.0	146.7	0.3	39.5	38.8	0.7	79.4	79.2	0.2	
12		151.6	151.8	-0.2	43.4	43.6	-0.2	82.2	82.1	0.1	
13		154.4	154.9	-0.5	47.2	47.3	-0.1	83.9	83.9	0.0	
14		156.5	156.5	0.0	50.1	49.9	0.2	85.1	84.9	0.2	
15		156.8	157.1	-0.3	52.0	51.5	0.5	85.7	85.5	0.2	
16		156.9	157.6	-0.7	53.4	52.6	0.8	85.7	85.7	0.0	
17		157.4	157.9	-0.5	52.3	53.0	-0.7	85.8	85.9	-0.1	

図3 県平均値と全国平均値との差



2 健康状態調査

(1) 疾病・異常の被患率別状況

幼稚園, 小学校, 中学校及び高等学校ごとに、主な疾病・異常を被患率別に見ると次のとおりである。

表5 主な疾病・異常の被患率

区分 (単位: %)			幼稚園	小学校	中学校	高等学校
以上		未満				
70	~	80				
60	~	70				裸眼視力1.0未満
50	~	60		むし歯(う歯)	裸眼視力1.0未満 むし歯(う歯)	むし歯(う歯)
40	~	50	むし歯(う歯)			
30	~	40		裸眼視力1.0未満		
20	~	30				
10	~	20		鼻・副鼻腔疾患	鼻・副鼻腔疾患	鼻・副鼻腔疾患
8	~	10		眼の疾病・異常		
6	~	8		耳疾患 歯・口腔その他の疾病・異常	眼の疾病・異常	眼の疾病・異常
4	~	6	歯列・咬合		耳疾患 歯列・咬合 歯垢の状態 歯肉の状態 心電図異常 蛋白検出	心電図異常
2	~	4	口腔咽喉頭疾患・異常 アトピー性皮膚炎	歯列・咬合 歯垢の状態 栄養状態 アトピー性皮膚炎 心電図異常 ぜん息 その他の疾病・異常	歯・口腔その他の疾病・異常 アトピー性皮膚炎 その他の疾病・異常	歯垢の状態 歯肉の状態 歯・口腔その他の疾病・異常
1	~	2	歯垢の状態 歯・口腔その他の疾病・異常 その他の皮膚疾患	口腔咽喉頭疾患・異常 歯肉の状態 蛋白検出	栄養状態 ぜん息	耳疾患 歯列・咬合 栄養状態 アトピー性皮膚炎 蛋白検出 その他の疾病・異常
0.5	~	1	耳疾患 その他の疾病・異常	難聴 せき柱・胸郭 その他の皮膚疾患	せき柱・胸郭 心臓の疾病・異常	ぜん息
0.1	~	0.5	鼻・副鼻腔疾患 歯肉の状態 せき柱・胸郭 心臓の疾病・異常 蛋白検出 言語障害	顎関節 心臓の疾病・異常 腎臓疾患 言語障害	難聴 口腔咽喉頭疾患・異常 顎関節 尿糖検出 腎臓疾患 言語障害	難聴 口腔咽喉頭疾患・異常 顎関節 せき柱・胸郭 その他の皮膚疾患 結核 心臓の疾病・異常 尿糖検出 腎臓疾患 言語障害

- (注) 1. 「口腔咽喉頭疾患・異常」とは、アデノイド、へんとう肥大、咽頭炎、喉頭炎、へんとう炎のある者等である。
 2. 「心電図異常」とは、心電図検査の結果、異常と判定された者である。
 3. 「その他の皮膚疾患」とは、伝染性皮膚疾患、毛髪疾患等アトピー性皮膚炎以外の皮膚疾患と判定された者である。

(2) 主な疾病・異常の推移

疾病・異常のうち主なものについて、5年間の推移を見ると次のとおりである。

表6 主な疾病・異常の推移

単位：％

区分	裸眼視力 1.0未満		眼の疾病・ 異常		耳疾患		鼻・副鼻腔 疾患		口腔咽喉 頭疾患・ 異常		むし歯 (う歯)		歯列・咬合		栄養状態		せき柱・ 胸郭異常		アトピー性 皮膚炎		心臓の 疾病・異常		蛋白検出		寄生虫卵 保有者		ぜん息		
	年度	全国	山梨	全国	山梨	全国	山梨	全国	山梨	全国	山梨	全国	山梨	全国	山梨	全国	山梨	全国	山梨	全国	山梨	全国	山梨	全国	山梨	全国	山梨	全国	山梨
幼稚園	23	25.5	X	1.8	3.0	2.5	3.1	4.4	3.1	2.4	2.4	43.0	45.0	2.8	3.6	0.2	0.3	0.2	0.1	2.9	2.8	0.4	0.9	0.8	0.5	0.1	-	2.8	1.2
	24	27.5	X	1.8	1.0	2.6	3.1	3.5	1.3	1.5	3.8	42.9	48.3	3.2	2.1	0.2	0.3	0.2	0.4	2.9	3.0	0.4	0.8	0.6	0.2	0.1	-	2.3	2.5
	25	24.5	X	2.1	3.5	2.6	5.9	3.4	3.8	1.4	4.2	39.5	49.3	3.0	5.2	0.2	0.2	0.2	0.2	2.4	3.1	0.4	1.4	0.9	0.1	0.1	-	2.1	0.9
	26	26.5	5.9	1.8	0.5	2.3	1.4	3.1	1.0	1.7	3.9	38.5	44.0	3.5	2.1	0.3	0.3	0.2	0.1	2.4	2.8	0.4	1.0	0.7	0.4	0.1	-	1.9	8.9
	27	26.8	X	2.0	-	2.2	0.6	3.6	0.4	1.3	3.0	36.2	45.2	3.6	4.1	0.2	-	0.1	0.1	2.5	3.0	0.4	0.2	0.8	0.3	0.1	-	2.1	-
小学校	23	29.9	32.4	5.3	10.8	5.5	4.3	12.5	15.2	1.5	1.2	57.2	68.8	4.2	5.2	1.5	1.3	0.3	0.3	3.3	3.2	0.7	0.3	0.8	0.7	0.2	-	4.3	3.0
	24	30.7	31.5	5.4	8.5	5.4	4.8	12.2	14.9	1.3	1.9	55.8	65.9	4.4	4.9	1.5	2.1	0.4	0.3	3.3	3.3	0.7	0.7	0.8	1.2	0.2	-	4.2	2.9
	25	30.5	32.3	5.3	8.3	5.4	4.6	12.1	13.3	1.3	1.0	54.1	61.9	4.6	3.7	1.5	1.8	0.4	0.2	3.1	2.7	0.7	0.3	0.7	1.1	0.2	0.0	4.2	3.2
	26	30.2	32.3	5.2	11.9	5.7	6.6	12.3	14.4	1.5	1.0	52.5	60.1	4.3	3.8	1.5	1.1	0.5	0.2	3.2	3.2	0.7	0.5	0.8	1.3	0.1	0.0	3.9	3.9
	27	31.0	31.5	5.6	8.8	5.5	7.0	11.9	12.6	1.2	1.3	50.8	58.6	4.4	3.9	1.5	2.0	0.5	0.6	3.5	2.4	0.7	0.3	0.8	1.1	0.1	-	4.0	2.8
中学校	23	51.6	53.2	5.4	7.2	3.3	3.2	11.8	11.8	0.8	0.7	48.3	56.2	4.8	5.2	1.0	1.0	0.8	0.7	2.4	2.9	0.8	0.4	2.6	2.1	2.8	1.9
	24	54.4	54.8	4.7	7.2	3.6	2.0	11.4	9.0	0.7	0.8	45.7	58.9	4.8	4.8	1.1	0.6	0.8	0.5	2.5	1.4	0.9	0.3	2.5	4.3	3.0	2.4
	25	52.8	56.9	4.6	5.4	3.9	2.0	11.1	8.7	0.7	0.5	44.6	51.9	5.0	7.2	1.0	0.3	0.8	0.6	2.5	3.1	0.8	0.4	2.5	4.1	3.2	1.9
	26	53.0	53.8	5.3	9.3	4.0	2.8	11.2	10.0	0.7	0.6	42.4	48.8	5.1	5.8	1.0	0.7	1.0	0.5	2.5	3.2	0.9	0.4	3.0	6.1	3.0	1.9
	27	54.1	50.5	4.9	6.6	3.6	4.3	10.6	11.9	0.6	0.4	40.5	51.2	5.0	5.5	0.9	1.7	1.0	0.5	2.7	3.3	0.8	0.5	2.9	5.1	3.0	1.8
高等学校	23	60.9	X	3.8	4.8	1.6	1.3	8.8	11.5	0.6	0.3	58.5	58.1	4.2	3.3	0.9	1.1	0.6	0.6	2.1	2.0	0.7	0.3	2.9	0.7	1.9	1.2
	24	63.8	X	3.7	6.2	1.9	1.4	8.6	9.2	0.5	0.4	57.6	63.6	4.5	4.5	0.8	0.7	0.6	0.2	2.1	1.6	0.7	0.5	2.7	0.9	1.9	1.4
	25	65.8	X	3.3	7.8	2.2	2.3	8.7	10.1	0.5	0.5	55.1	54.3	3.9	3.5	0.7	0.6	0.6	0.3	2.1	1.8	0.7	0.5	2.7	0.8	1.9	1.1
	26	62.9	X	3.8	5.8	2.1	1.4	8.7	11.3	0.5	0.5	53.1	50.5	4.0	2.2	0.7	0.2	0.7	0.3	2.1	2.1	0.7	0.4	3.1	1.4	1.9	1.3
	27	63.8	68.3	3.8	6.4	2.0	1.7	7.3	13.3	0.4	0.2	52.5	52.3	4.0	1.5	0.7	1.1	0.7	0.4	2.1	1.5	0.8	0.3	3.0	1.1	1.9	0.6

注) 「 - 」は、該当者がいないもの
「 0.0 」は、計数が表示単位未満のもの
「 ... 」は、調査対象となっていないもの
「 X 」は、疾病・異常被患率等の標準誤差が5%以上、受検者数が100人(5歳は50人)未満または回答校が1校以下のため統計数値を公表しないもの

「裸眼視力 1.0 未満の者」の割合を視力の段階別に見ると、次のとおりである。

表7 裸眼視力 1.0 未満の者の推移

単位：％

区分	小学校				中学校				高等学校				
	計	1.0未満 0.7以上	0.7未満 0.3以上	0.3未満	計	1.0未満 0.7以上	0.7未満 0.3以上	0.3未満	計	1.0未満 0.7以上	0.7未満 0.3以上	0.3未満	
平成 23年度	全国	29.9	10.6	11.3	8.0	51.6	11.8	17.5	22.3	60.9	11.4	16.1	33.4
	山梨	32.4	12.0	12.3	8.1	53.2	9.3	17.1	26.9	X	X	X	X
平成 24年度	全国	30.7	10.7	11.4	8.6	54.4	10.8	16.5	27.1	64.5	10.8	17.0	36.7
	山梨	31.5	11.8	11.5	8.2	54.8	11.2	16.6	27.1	X	X	X	X
平成 25年度	全国	30.5	10.7	11.4	8.4	52.8	11.1	16.6	25.2	65.8	13.2	19.2	33.4
	山梨	32.3	11.3	11.7	9.4	56.9	10.1	18.0	28.9	X	X	X	X
平成 26年度	全国	30.2	10.7	11.3	8.1	53.0	11.3	16.8	25.0	62.9	11.5	15.5	35.8
	山梨	32.3	11.5	11.7	9.1	53.8	10.9	16.3	26.6	X	X	X	X
平成 27年度	全国	31.0	11.1	11.5	8.3	54.1	11.7	17.1	25.3	63.8	10.7	17.0	36.2
	山梨	31.5	11.5	11.4	8.6	50.5	8.4	16.6	25.5	68.3	X	X	X

注) 「X」は、疾病・異常被患率等の標準誤差が5%以上、受検者数が100人(5歳は50人)未満または回答校が1校以下のため統計数値を公表しないもの
計欄の数値と内容の合計の数値とは、四捨五入の関係で一致しない場合がある。

「むし歯(う歯)」の者の割合を、「処置完了者」と「未処置歯のある者」に区分すると、次のとおりである。

表8 むし歯(う歯)の処置完了状況等の推移

単位:%

区分	幼稚園			小学校			中学校			高等学校			
	計	処置完了	未処置	計	処置完了	未処置	計	処置完了	未処置	計	処置完了	未処置	
平成23年度	全国	42.9	16.9	26.0	57.2	28.7	28.6	48.3	26.8	21.6	58.5	32.2	26.2
	山梨	45.0	22.6	22.4	68.8	37.7	31.1	56.2	28.9	27.3	58.1	35.7	22.4
平成24年度	全国	42.9	17.3	25.6	55.8	28.4	27.4	45.7	25.6	20.1	57.6	32.3	25.3
	山梨	48.3	25.8	22.4	65.9	37.1	28.8	58.9	32.7	26.1	63.6	40.3	23.4
平成25年度	全国	39.5	16.0	23.5	54.1	27.2	27.0	44.6	24.9	19.7	55.1	31.5	23.7
	山梨	49.3	21.7	27.7	61.9	33.6	28.3	51.9	30.2	21.7	54.3	33.8	20.5
平成26年度	全国	38.5	15.7	22.8	52.5	26.2	26.3	42.4	23.8	18.5	53.1	30.5	22.6
	山梨	44.0	20.3	23.7	60.1	33.1	27.0	48.8	28.9	19.9	50.5	33.0	17.6
平成27年度	全国	36.2	15.1	21.1	50.8	25.8	25.0	40.5	22.4	18.1	52.5	29.9	22.6
	山梨	45.2	24.9	20.3	58.6	34.3	24.2	51.2	27.0	24.2	52.3	32.7	19.6

注) 計欄の数値と内容の合計の数値とは、四捨五入の関係で一致しない場合がある。

12歳の永久歯の平均むし歯(う歯)等数

12歳の生徒の永久歯の1人あたり平均むし歯(う歯)等(喪失歯及びむし歯)数について、5年間の推移を見ると、次のとおりである。

表9 12歳の永久歯の1人あたり平均むし歯(う歯)等数の推移

単位:本

区分	計	喪失歯数	むし歯(う歯)			
			計	処置歯	未処置歯	
平成23年度	全国	1.2	0.0	1.2	0.8	0.4
	山梨	1.6	0.0	1.6	1.0	0.6
平成24年度	全国	1.1	0.0	1.1	0.7	0.4
	山梨	1.8	0.0	1.8	1.2	0.6
平成25年度	全国	1.1	0.0	1.0	0.7	0.4
	山梨	1.4	0.0	1.3	0.9	0.4
平成26年度	全国	1.0	0.0	1.0	0.6	0.4
	山梨	1.1	0.0	1.1	0.8	0.3
平成27年度	全国	0.9	0.0	0.9	0.6	0.3
	山梨	1.3	0.0	1.2	0.8	0.5

注) 計欄の数値と内容の合計の数値とは、四捨五入の関係で一致しない場合がある。

3 肥満傾向児及び痩身傾向児の出現率

肥満傾向児の出現率は、男子は9～17歳で10%を超えており、15歳が18.95%と、最も高い。

女子は16歳が10%を超えており、13.66%となった。(図4)

痩身傾向児の出現率の最も高いのは、男子は10歳で3.72%、女子は12歳で4.23%となっている(図5)。

表10 年齢別 肥満傾向児及び痩身傾向児の出現率

区分	肥満傾向児 (%)				痩身傾向児 (%)			
	男		女		男		女	
	山梨	全国	山梨	全国	山梨	全国	山梨	全国
幼稚園								
5歳	2.91	2.34	2.44	2.24	0.16	0.40	0.68	0.47
小学校								
6歳	5.56	3.74	4.24	3.93	-	0.41	0.56	0.48
7歳	6.38	5.24	3.58	5.00	0.76	0.47	0.55	0.53
8歳	6.33	6.70	7.09	6.31	2.02	0.79	1.62	0.98
9歳	12.92	8.93	6.54	6.99	2.01	1.60	2.12	2.02
10歳	12.03	9.77	7.27	7.42	3.72	2.81	1.92	2.71
11歳	10.46	9.87	7.34	7.92	3.64	3.18	2.60	2.97
中学校								
12歳	13.52	9.87	8.37	8.36	1.17	2.72	4.23	4.33
13歳	12.38	8.37	7.07	7.69	2.08	1.80	2.43	3.49
14歳	10.27	7.94	8.38	7.14	1.35	1.72	3.22	2.93
高等学校								
15歳	18.95	11.34	9.25	7.82	2.41	2.62	1.06	2.40
16歳	11.95	9.21	13.66	7.48	1.49	2.18	1.67	1.96
17歳	12.46	10.22	6.54	7.75	0.59	2.07	1.89	1.57

肥満（痩身）傾向児とは、性別・年齢別・身長別標準体重から肥満度を求め、肥満度が20%以上、（痩身は-20%以下）の者である。

$$\text{肥満度} = (\text{実測体重} - \text{身長別標準体重}) / \text{身長別標準体重} \times 100 (\%)$$

例えば、11歳男子の山梨県平均値が10.46%とは、肥満度20%以上の者の割合が男子児童（11歳）全体の10.46%であることを意味している。

図4 肥満傾向児の出現率の全国との比較

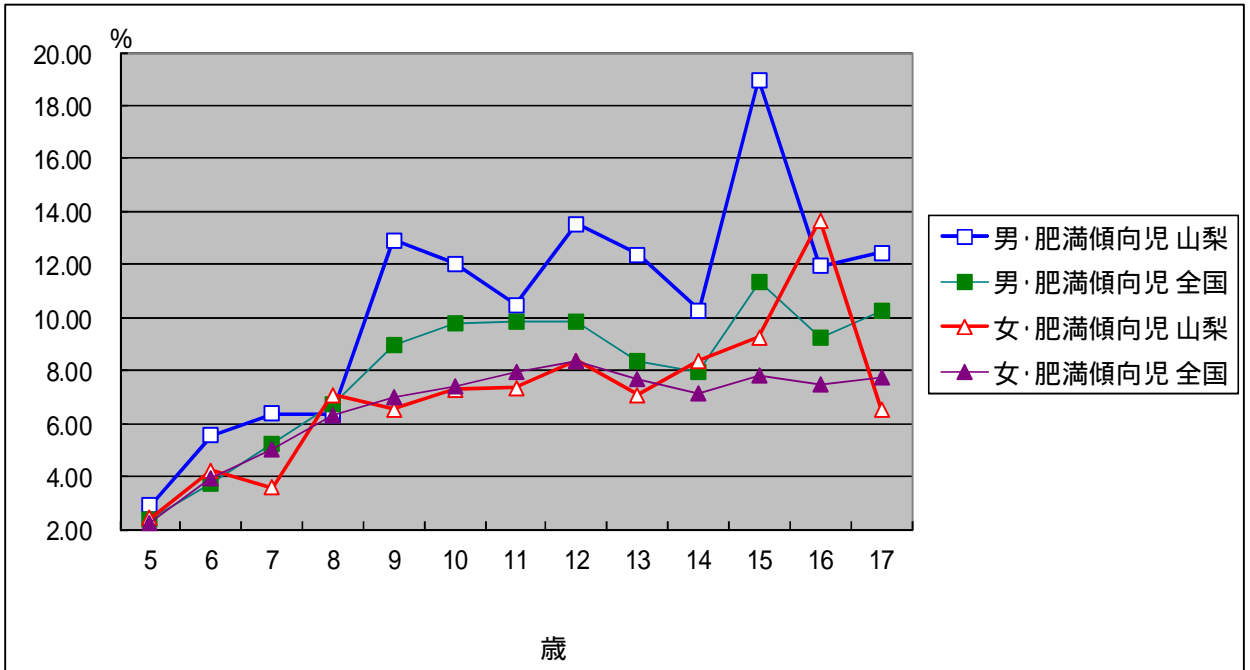
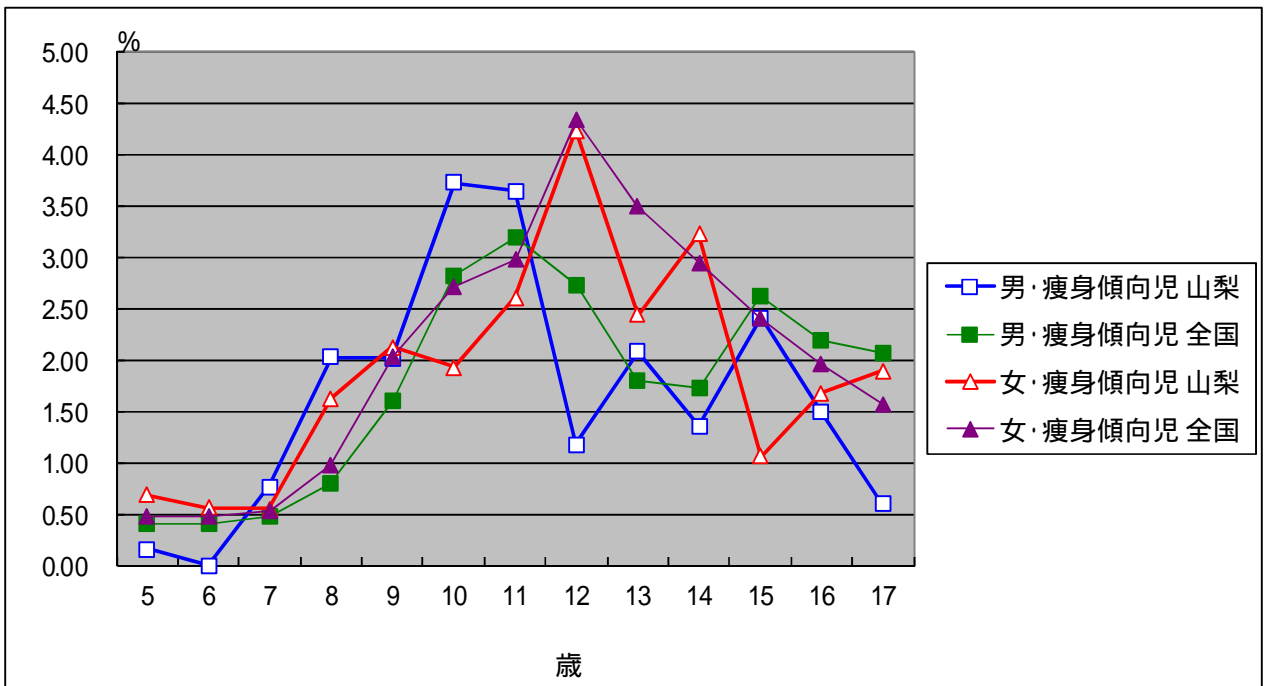


図5 痩身傾向児の出現率の全国との比較



(参考) 50年前(昭和40年度)以降の身長, 体重及び座高の推移(平均値)

男 身長

単位: cm

		S40年度	S50年度	S60年度	H7年度	H17年度	H22年度	H23年度	H24年度	H25年度	H26年度	H27年度
幼稚園	5歳	105.6	109.5	110.5	111.0	110.5	110.7	110.1	110.0	110.5	110.0	109.9
	6歳	113.1	114.7	116.3	116.8	116.9	116.7	116.9	116.4	116.2	115.9	116.3
小学校	7歳	118.4	120.7	122.1	122.4	122.2	122.9	122.0	122.3	122.1	122.6	122.7
	8歳	123.7	125.8	127.6	128.2	128.5	128.0	128.0	128.1	128.3	127.7	127.7
	9歳	128.9	131.4	132.3	133.8	133.7	133.4	133.0	133.1	133.6	133.2	133.0
	10歳	133.8	136.5	137.9	139.2	138.7	138.0	138.9	138.7	139.0	139.1	138.7
	11歳	138.5	141.9	143.2	145.0	144.5	144.9	144.7	144.7	144.3	144.7	145.5
中学校	12歳	144.2	148.1	150.2	151.6	152.3	151.4	152.4	152.6	152.1	152.2	152.6
	13歳	151.0	155.8	157.7	159.0	159.4	159.6	159.3	160.5	159.3	159.3	159.3
	14歳	157.7	161.8	163.1	164.8	165.1	165.1	165.0	164.8	165.3	164.6	164.9
高校	15歳	162.9	165.5	167.5	168.0	168.4	168.5	168.6	168.3	168.4	168.3	168.4
	16歳	165.3	167.8	169.2	169.5	170.6	169.4	170.0	169.6	169.0	169.8	170.0
	17歳	166.5	168.7	169.0	170.9	170.4	170.9	170.9	170.6	170.1	170.6	171.0

女 身長

単位: cm

		S40年度	S50年度	S60年度	H7年度	H17年度	H22年度	H23年度	H24年度	H25年度	H26年度	H27年度
幼稚園	5歳	107.3	108.5	109.7	109.8	109.6	109.8	109.6	108.6	109.1	108.9	109.0
	6歳	112.4	114.2	115.4	115.8	115.7	115.9	115.4	115.8	115.1	115.7	115.3
小学校	7歳	117.7	120.2	121.5	122.0	121.8	121.7	121.2	121.7	120.9	121.4	121.4
	8歳	123.0	125.3	127.1	127.6	127.8	127.4	127.3	126.6	127.2	127.0	127.5
	9歳	128.4	131.9	132.5	133.4	133.5	133.7	133.7	133.1	133.7	132.8	132.9
	10歳	134.6	138.0	139.2	140.5	139.8	140.3	139.5	139.6	140.4	139.8	140.3
	11歳	139.8	144.3	146.0	146.5	146.7	146.3	146.8	146.7	146.7	146.2	147.0
中学校	12歳	146.1	149.6	150.7	151.3	152.0	151.6	151.3	151.3	151.9	151.9	151.6
	13歳	150.2	153.3	154.3	155.2	154.9	154.9	154.7	154.5	154.8	154.6	154.4
	14歳	152.3	155.0	156.2	156.3	156.6	156.3	156.2	156.5	156.1	156.3	156.5
高校	15歳	154.1	155.7	157.0	156.9	157.7	156.9	157.1	157.1	156.4	157.3	156.8
	16歳	154.5	156.1	157.1	157.7	157.9	157.2	157.3	157.2	158.0	157.9	156.9
	17歳	154.6	156.1	157.4	157.8	157.9	157.9	157.3	157.9	158.1	158.0	157.4

男 体重

単位: kg

		S40年度	S50年度	S60年度	H7年度	H17年度	H22年度	H23年度	H24年度	H25年度	H26年度	H27年度
幼稚園	5歳	18.3	19.0	19.1	19.3	19.0	19.0	18.8	18.7	19.1	18.9	18.7
	6歳	19.3	20.2	21.2	21.7	21.7	21.7	21.5	21.4	20.9	21.0	21.4
小学校	7歳	21.3	22.8	23.7	24.1	24.0	24.3	23.8	24.1	23.7	23.9	24.1
	8歳	24.6	25.3	26.6	27.8	27.9	27.0	27.2	27.2	27.4	26.8	26.6
	9歳	26.3	28.4	29.5	30.9	30.4	30.7	30.2	30.8	30.6	30.5	30.6
	10歳	28.6	31.4	33.3	34.4	34.9	33.6	34.4	34.0	34.6	33.6	34.0
	11歳	31.8	35.1	36.2	38.5	38.2	38.7	38.1	38.6	37.4	38.0	38.6
中学校	12歳	35.5	39.2	42.2	44.1	44.3	43.7	44.5	44.7	44.2	43.8	45.1
	13歳	40.7	45.2	47.5	49.0	49.8	50.1	49.1	50.6	48.8	49.5	49.1
	14歳	46.3	50.2	53.1	54.4	55.5	54.9	54.4	54.4	55.1	54.0	54.2
高校	15歳	51.3	54.4	58.4	59.8	61.0	60.4	59.7	60.0	59.6	59.6	61.2
	16歳	54.9	56.9	60.4	61.1	62.6	61.1	62.0	61.0	60.2	61.4	62.1
	17歳	56.2	58.4	60.0	63.2	63.6	64.3	63.6	62.5	62.7	63.3	63.5

女 体重

単位: kg

		S40年度	S50年度	S60年度	H7年度	H17年度	H22年度	H23年度	H24年度	H25年度	H26年度	H27年度
幼稚園	5歳	17.8	18.6	18.8	18.9	18.7	18.7	18.5	18.3	18.5	18.4	18.2
	6歳	18.9	20.0	20.7	20.9	21.0	21.2	20.7	20.9	20.4	20.7	20.8
小学校	7歳	20.9	22.4	23.2	23.6	23.6	23.7	23.0	23.6	23.0	23.2	23.1
	8歳	23.1	24.9	26.4	26.9	26.6	26.6	26.1	26.2	26.4	26.0	26.5
	9歳	25.7	28.4	29.5	30.3	30.2	30.1	30.2	29.9	30.6	29.4	29.6
	10歳	29.2	32.0	33.7	34.8	34.0	34.2	33.4	33.7	33.6	33.8	34.2
	11歳	33.1	36.8	38.5	39.3	38.8	38.7	38.7	39.2	39.1	38.8	39.5
中学校	12歳	40.0	41.3	42.7	44.6	44.3	44.5	43.5	43.7	43.4	43.8	43.4
	13歳	42.7	45.6	47.3	48.0	47.8	47.5	47.4	47.0	47.5	47.2	47.2
	14歳	46.0	48.3	50.2	50.4	50.2	50.2	49.8	50.2	49.5	49.9	50.1
高校	15歳	48.5	50.5	52.7	52.0	53.0	51.8	51.9	51.0	51.7	51.9	52.0
	16歳	50.0	51.9	53.1	53.2	53.0	52.6	52.2	52.1	52.6	52.3	53.4
	17歳	50.8	52.4	53.1	53.4	53.3	53.0	52.9	52.6	53.4	52.6	52.3

男 座高

単位: cm

		S40年度	S50年度	S60年度	H7年度	H17年度	H22年度	H23年度	H24年度	H25年度	H26年度	H27年度
幼稚園	5歳	61.3	61.9	62.2	62.1	61.9	61.5	61.5	61.4	61.9	61.5	61.6
	6歳	63.7	64.2	65.2	65.0	65.0	65.0	65.0	64.8	64.5	64.5	64.6
小学校	7歳	66.1	66.9	67.6	67.6	67.4	67.8	67.5	67.4	67.3	67.7	67.6
	8歳	68.6	69.2	70.1	70.4	70.3	70.1	70.2	70.1	70.4	70.1	69.9
	9歳	70.8	71.6	72.1	72.7	72.5	72.5	72.1	72.4	72.6	72.4	72.4
	10歳	72.4	73.7	74.5	74.9	75.0	74.5	74.8	74.7	74.8	74.9	75.0
	11歳	74.9	76.0	76.5	77.4	77.4	77.3	77.2	77.5	77.1	77.4	77.7
中学校	12歳	77.4	78.7	79.7	80.8	81.4	81.0	81.4	81.5	81.2	81.0	81.7
	13歳	80.9	82.6	83.6	84.4	84.8	85.0	84.8	85.5	84.7	85.0	85.0
	14歳	84.6	86.0	86.7	87.4	88.1	88.2	88.0	88.3	88.5	88.0	88.4
高校	15歳	87.8	89.0	89.8	89.6	90.5	90.4	90.4	90.5	90.6	90.5	90.6
	16歳	89.1	90.5	90.8	90.6	91.4	91.2	91.2	91.4	91.0	91.4	91.6
	17歳	89.9	91.1	90.8	91.3	91.3	91.9	92.1	91.9	91.7	92.1	92.0

女 座高

単位: cm

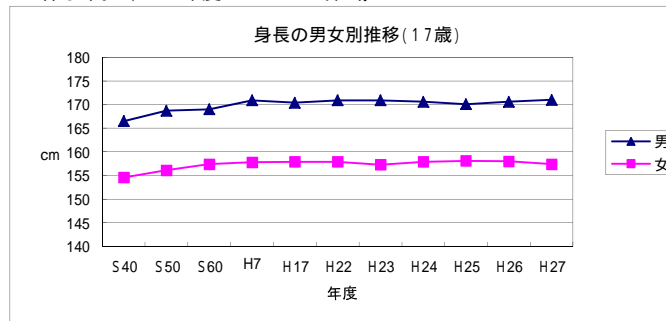
		S40年度	S50年度	S60年度	H7年度	H17年度	H22年度	H23年度	H24年度	H25年度	H26年度	H27年度
幼稚園	5歳	60.5	61.3	61.7	61.5	61.7	61.0	61.2	60.5	61.1	61.0	61.2
	6歳	63.2	63.8	64.6	64.4	64.6	64.8	64.3	64.6	64.1	64.4	64.3
小学校	7歳	65.8	66.5	67.4	67.4	67.1	67.4	67.0	67.3	66.9	67.1	67.1
	8歳	68.2	68.8	69.8	69.9	70.1	69.9	69.7	69.5	69.8	69.6	70.0
	9歳	70.8	71.7	72.2	72.5	72.7	72.7	72.8	72.7	72.7	72.3	72.5
	10歳	73.6	74.6	75.3	76.1	75.7	75.8	75.5	75.7	75.9	75.6	76.3
	11歳	76.4	77.7	78.6	79.0	79.0	79.0	79.1	79.3	79.2	78.9	79.4
中学校	12歳	79.3	80.7	81.3	81.8	82.3	82.2	82.0	82.2	82.2	82.2	82.2
	13歳	82.0	82.8	83.3	83.8	83.9	84.0	83.7	84.0	84.0	83.7	83.9
	14歳	83.6	84.0	84.5	84.5	84.8	84.8	84.7	85.2	84.9	84.9	85.1
高校	15歳	84.8	85.1	85.5	84.8	85.7	85.5	85.3	85.7	85.4	85.7	85.7
	16歳	85.1	85.3	85.3	85.3	85.8	85.4	85.4	85.7	85.9	85.8	85.7
	17歳	84.8	85.3	85.5	85.5	85.6	85.8	85.5	85.8	86.0	85.9	85.8

17歳における身長(平均値)の推移及び男女比較

単位: cm

	S40	S50	S60	H7	H17	H22	H23	H24	H25	H26	H27
男	166.5	168.7	169.0	170.9	170.4	170.9	170.9	170.6	170.1	170.6	171.0
男伸び率	100.00	101.32	101.50	102.64	102.34	102.64	102.64	102.46	102.16	102.46	102.70
女	154.6	156.1	157.4	157.8	157.9	157.9	157.3	157.9	158.1	158.0	157.4
女伸び率	100.00	100.97	101.81	102.07	102.13	102.13	101.75	102.13	102.26	102.20	101.81
男女差	11.90	12.6	11.6	13.1	12.5	13.0	13.6	12.7	12.0	12.6	13.6

「伸び率」は、S40年度を100として算出。



17歳における体重(平均値)の推移及び男女比較

単位: kg

	S40	S50	S60	H7	H17	H22	H23	H24	H25	H26	H27
男	56.2	58.4	60.0	63.2	63.6	64.3	63.6	62.5	62.7	63.3	63.5
男伸び率	100.00	103.91	106.76	112.46	113.17	114.41	113.17	111.21	111.57	112.63	112.99
女	50.8	52.4	53.1	53.4	53.3	53.0	52.9	52.6	53.4	52.6	52.3
女伸び率	100.00	103.15	104.53	105.12	104.92	104.33	104.13	103.54	105.12	103.54	102.95
男女差	5.4	6.0	6.9	9.8	10.3	11.3	10.7	9.9	9.3	10.7	11.2

「伸び率」は、S40年度を100として算出。

