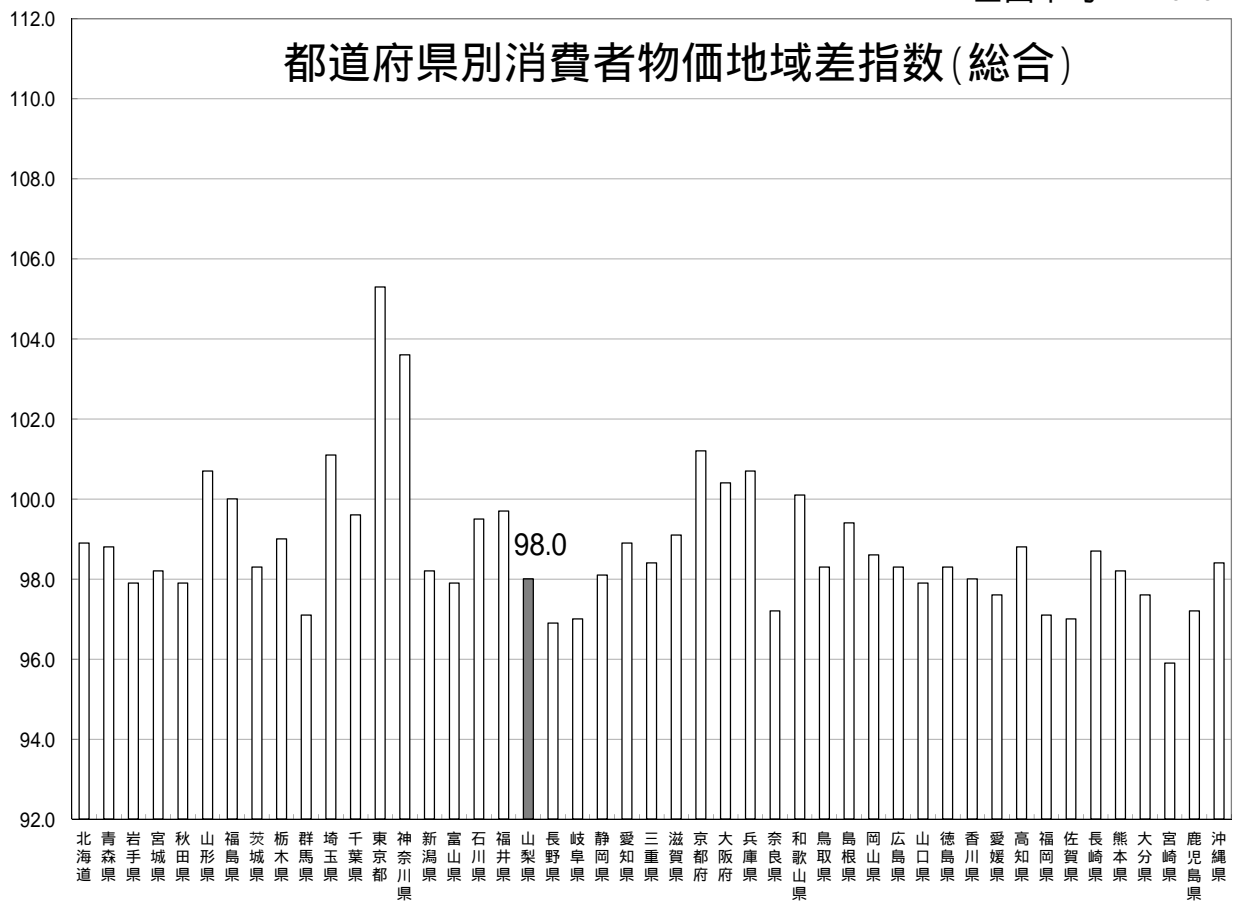




# 小売物価統計調査(構造編) 平成26年分結果

全国平均 = 100



山梨県企画県民部統計調査課

<問い合わせ先>  
生活教育担当  
直通 055-223-1345  
内線 1518

## 小売物価統計調査（構造編）について

小売物価統計調査は、消費者物価指数の作成等を目的に昭和 25 年 6 月から開始され、現在まで毎月調査が実施されている。平成 25 年 1 月から、従前の調査を拡充して、新たに小売物価統計調査（構造編）が開始され、平成 26 年 12 月に最初の結果（平成 25 年分）が公表された。

## 小売物価統計調査（構造編）の沿革、調査目的

物価を分析する上では、財・サービスの価格が時系列的にどのように変動するかという物価動向に加え、店舗の場所や形態がどの程度価格に影響を与えるかという物価構造の両面からアプローチすることが重要となる。

物価動向については、従前より、小売物価統計調査により毎月把握されており、対して、物価構造については、全国物価統計調査によって 5 年周期で把握されてきた。

しかし、消費・流通構造が急激に変化する昨今の状況においては、より短い周期で物価構造をとらえる必要があることから、全国物価統計調査は平成 19 年を最後に中止され、その代替となる調査として、平成 25 年から小売物価統計調査（構造編）が毎月実施されることとなった。これにより、物価構造について毎年把握することが可能となった。なお、構造編の新設に伴い、物価動向を把握する従前の調査は、小売物価統計調査（動向編）として位置付けられることになった。

参考：総務省統計局

URL：<http://www.stat.go.jp/data/kouri/kouzou/index.html>

## 小売物価統計調査（構造編）平成26年分結果

### 都道府県別の物価水準

#### （１）総合指数

山梨県は98.0で第32位となり、最も高い東京都に比べて7.4%低くなっている。

東京都が105.3と最も高く、次いで神奈川県が103.6、京都府が101.2、埼玉県が101.1、山形県と兵庫県がともに100.7となっている。全国平均を上回った都道府県は8都府県となった。

一方、宮崎県が95.9と最も低く、次いで長野県が96.9、岐阜県と佐賀県がともに97.0と続いている。

山梨県は98.0で第32位となり、最も高い東京都に比べて7.4%低く、最も低い宮崎県に比べて2.2%高くなっている。

#### （２）食料指数

山梨県は98.5で第34位となり、最も高い東京都に比べて5.3%低くなっている。

東京都が103.7と最も高く、次いで和歌山県が103.3、神奈川県・石川県・沖縄県がともに102.3となっている。全国平均を上回った都道府県は、17都府県となった。

一方、長野県が94.1と最も低く、次いで奈良県が95.1、福岡県が95.8、秋田県が96.1、宮崎県が96.5と続いている。

山梨県は98.5で第34位となり、最も高い東京都に比べて5.3%低く、最も低い長野県に比べて4.7%高くなっている。

$$\frac{(\text{高い指数} - \text{低い指数})}{\text{低い指数}} \times 100$$

## 10大費目別指数(47都道府県)

全国平均 = 100

都道府県	総合	食料	住居	光熱・水道	家具・家事用品	被服及び履物	保健医療	交通・通信	教育	教養娯楽	諸雑費
北海道	98.9	99.1	87.7	108.9	97.9	102.5	98.9	99.6	95.9	96.7	99.9
青森県	98.8	98.0	100.8	106.8	94.1	97.4	99.2	100.8	92.3	95.7	96.0
岩手県	97.9	96.8	88.5	110.2	100.3	94.9	100.4	100.9	84.9	96.6	95.9
宮城県	98.2	97.4	93.9	101.5	97.1	94.7	100.7	98.9	98.1	99.2	99.7
秋田県	97.9	96.1	94.7	104.8	102.9	96.8	97.7	100.0	85.7	98.1	97.9
山形県	100.7	101.6	94.1	109.0	94.1	103.5	99.9	99.9	102.5	97.6	100.5
福島県	100.0	99.6	96.9	108.3	103.5	103.1	100.6	99.5	89.6	97.0	100.9
茨城県	98.3	98.9	97.3	108.0	90.6	100.5	98.5	98.8	86.4	94.7	101.4
栃木県	99.0	99.4	90.0	101.9	99.3	111.7	98.6	97.2	101.1	97.1	101.8
群馬県	97.1	98.9	88.4	93.0	97.6	104.3	104.6	97.9	85.0	95.8	100.0
埼玉県	101.1	101.1	104.4	95.3	100.6	102.0	101.4	100.0	103.3	103.4	102.1
千葉県	99.6	99.2	99.9	102.4	99.9	94.6	100.2	99.2	100.1	100.2	100.9
東京都	105.3	103.7	132.8	97.8	105.2	100.8	100.7	103.9	114.5	104.5	98.9
神奈川県	103.6	102.3	117.3	100.2	101.2	98.8	99.8	103.2	111.3	104.1	102.4
新潟県	98.2	98.5	92.0	95.9	99.2	102.4	100.2	98.5	96.1	99.4	99.9
富山県	97.9	98.6	90.1	98.3	97.7	99.0	97.5	99.5	89.0	97.3	103.3
石川県	99.5	102.3	89.0	99.6	98.4	96.9	100.6	100.1	99.8	97.9	100.3
福井県	99.7	102.1	98.9	89.2	109.4	100.2	102.0	100.3	107.8	95.4	100.1
山梨県	98.0	98.5	99.5	96.6	97.9	101.0	98.2	101.1	85.9	96.2	98.4
長野県	96.9	94.1	89.8	100.3	94.4	101.0	99.3	99.7	89.8	97.9	103.5
岐阜県	97.0	97.5	81.4	93.2	93.3	102.2	98.6	99.6	96.0	101.4	99.8
静岡県	98.1	99.3	94.6	96.4	100.5	97.8	99.4	99.1	79.6	100.8	101.1
愛知県	98.9	99.3	95.7	96.6	98.8	99.3	100.2	98.8	97.0	100.9	100.0
三重県	98.4	99.9	94.0	97.6	99.0	98.2	99.5	98.2	92.9	99.0	98.9
滋賀県	99.1	98.5	88.4	99.9	96.6	108.0	101.0	100.1	109.0	97.6	99.9
京都府	101.2	100.6	97.6	100.0	103.0	98.2	99.4	101.8	112.2	102.9	100.8
大阪府	100.4	100.1	100.3	97.5	99.7	99.8	99.6	100.7	109.1	102.4	97.3
兵庫県	100.7	100.6	100.8	97.5	102.6	103.4	100.0	99.9	98.9	102.1	103.2
奈良県	97.2	95.1	87.2	101.1	100.7	94.8	98.2	100.2	100.9	98.9	100.0
和歌山県	100.1	103.3	97.4	99.6	104.2	99.3	101.7	96.6	100.4	97.0	100.7
鳥取県	98.3	101.6	86.6	101.8	102.6	103.6	100.3	98.3	83.0	94.9	97.6
島根県	99.4	102.0	89.5	107.8	100.2	104.2	98.5	99.5	82.2	96.2	99.7
岡山県	98.6	99.6	94.2	103.6	101.3	104.7	100.8	96.3	83.3	98.5	100.6
広島県	98.3	100.7	90.9	102.5	99.5	95.5	99.5	98.1	95.3	94.9	99.1
山口県	97.9	99.7	92.2	105.8	99.0	98.7	101.6	98.0	82.7	93.3	99.8
徳島県	98.3	99.9	85.3	101.1	100.6	104.7	100.1	96.9	97.5	97.2	100.7
香川県	98.0	97.7	85.2	102.2	96.5	98.8	99.7	101.5	92.6	96.1	103.3
愛媛県	97.6	98.7	82.8	103.0	102.5	100.3	100.4	97.3	89.7	98.6	98.1
高知県	98.8	101.7	91.2	99.0	100.1	97.5	101.3	98.9	93.3	96.2	99.3
福岡県	97.1	95.8	88.4	103.1	99.8	97.3	99.6	98.5	93.9	97.3	99.8
佐賀県	97.0	97.4	90.6	104.4	95.6	103.5	97.9	99.2	94.8	90.9	96.7
長崎県	98.7	99.3	90.2	108.6	96.7	104.4	99.1	98.5	93.0	95.2	100.3
熊本県	98.2	100.1	91.3	99.6	100.0	97.5	100.8	99.7	91.3	95.3	98.1
大分県	97.6	100.2	87.5	101.0	95.6	101.0	96.0	98.0	103.4	93.7	96.9
宮崎県	95.9	96.5	84.1	98.1	103.1	94.4	100.3	97.7	96.8	94.6	95.3
鹿児島県	97.2	99.3	87.6	99.1	95.9	96.8	100.5	98.7	93.3	95.8	95.7
沖縄県	98.4	102.3	87.9	100.5	102.9	103.9	101.0	97.0	97.3	97.2	92.6

平成25年結果と平成26年結果の比較(総合)

都道府県	平成25年		平成26年	
	指数	順位	指数	順位
北海道	99.2	13	98.9	16
青森県	98.5	20	98.8	18
岩手県	98.4	23	97.9	34
宮城県	98.2	28	98.2	28
秋田県	98.0	33	97.9	34
山形県	100.6	6	100.7	5
福島県	99.1	15	100.0	9
茨城県	98.4	23	98.3	24
栃木県	98.5	20	99.0	15
群馬県	96.9	46	97.1	42
埼玉県	101.4	3	101.1	4
千葉県	99.4	11	99.6	11
東京都	105.2	1	105.3	1
神奈川県	103.9	2	103.6	2
新潟県	97.9	34	98.2	28
富山県	97.5	40	97.9	34
石川県	99.4	11	99.5	12
福井県	99.6	10	99.7	10
山梨県	98.5	20	98.0	32
長野県	97.2	42	96.9	46
岐阜県	97.0	44	97.0	44
静岡県	97.9	34	98.1	31
愛知県	98.8	19	98.9	16
三重県	98.2	28	98.4	22
滋賀県	99.0	16	99.1	14
京都府	100.7	5	101.2	3
大阪府	100.2	7	100.4	7
兵庫県	100.9	4	100.7	5
奈良県	97.7	38	97.2	40
和歌山県	100.0	8	100.1	8
鳥取県	98.1	30	98.3	24
島根県	99.8	9	99.4	13
岡山県	98.9	17	98.6	21
広島県	98.1	30	98.3	24
山口県	98.4	23	97.9	34
徳島県	98.4	23	98.3	24
香川県	97.9	34	98.0	32
愛媛県	97.6	39	97.6	38
高知県	99.2	13	98.8	18
福岡県	97.0	44	97.1	42
佐賀県	97.1	43	97.0	44
長崎県	98.9	17	98.7	20
熊本県	98.1	30	98.2	28
大分県	97.5	40	97.6	38
宮崎県	96.1	47	95.9	47
鹿児島県	97.8	37	97.2	40
沖縄県	98.4	23	98.4	22