



山梨県鉱工業指数

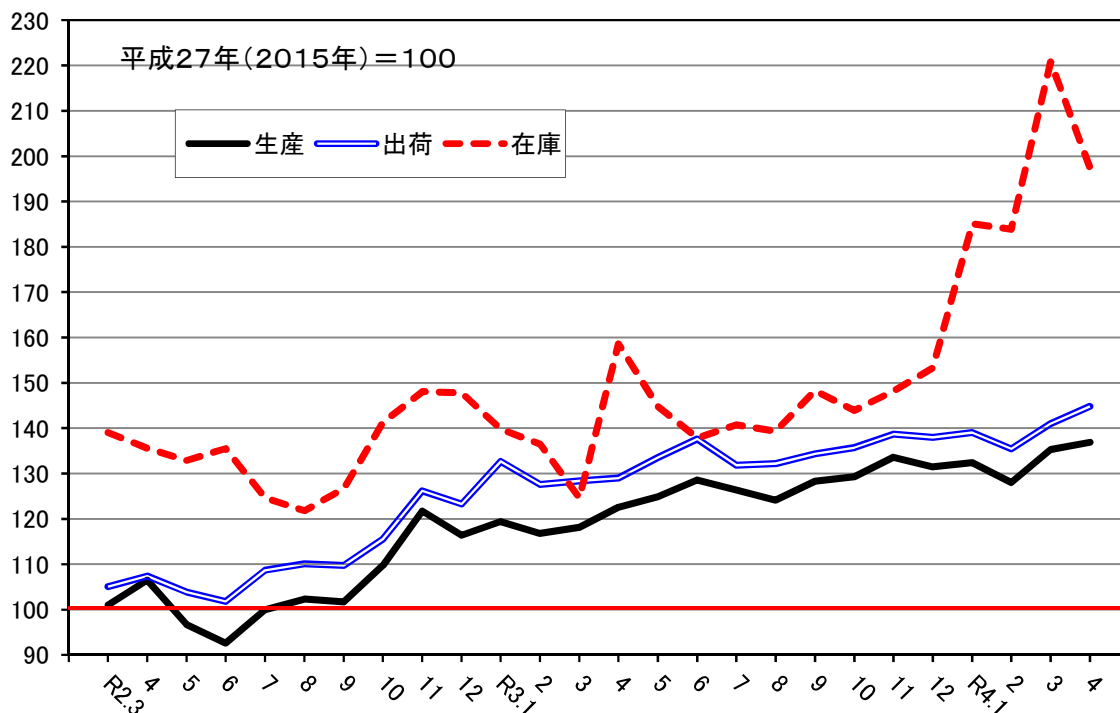
令和4年（2022年）4月分

平成27年（2015年）基準

＜令和3年 年間補正済＞

～生産が前月比1.2%の上昇、出荷が2.7%の上昇、在庫が△10.6%の低下～

生産・出荷・在庫の推移(季節調整済指数)



山梨県 県民生活部 統計調査課

＜問い合わせ先＞

調査第二担当

電話：055-223-1345

FAX：055-223-1347

E-Mail：toukei@pref.yamanashi.lg.jp

HP：https://www.pref.yamanashi.jp/toukei_2/index.html

目 次

1 当月の概況	1
(1) 生産の動向	2
(2) 出荷の動向	6
(3) 在庫の動向	8
2 特殊分類の推移	9
3 全国との比較	10
○ 統計表	
生産指数(業種分類)	12
出荷指数(業種分類)	14
在庫指数(業種分類)	16
生産指数(特殊分類)	18
出荷指数(特殊分類)	19
在庫指数(特殊分類)	20
〈参考〉 四半期データの推移	21
○ 利用にあたって	22

1. 当月の概況

平成27年(2015年) = 100

区分		季節調整済 指 数	前 月 比 (%)	原 指 数	前年同月比 (%)
鋳 工 業	生 産	136.9	1.2	136.8	10.0
	出 荷	144.8	2.7	149.2	10.7
	在 庫	197.4	△ 10.6	192.7	24.5

※季節調整済指数とは、原指数から景気の動向とは関係ない季節的変動要素を調整した指数。

※前月比は、季節調整済指数を使用し、前年同月比は、原指数を使用して計算している。

生 産・・・136.9で前月比1.2%の上昇、前年同月比10.0%の上昇

前月比は2か月連続の上昇、前年同月比は19か月連続の上昇

出 荷・・・144.8で前月比2.7%の上昇、前年同月比10.7%の上昇

前月比は2か月連続の上昇、前年同月比は19か月連続の上昇

在 庫・・・197.4で前月比△10.6%の低下、前年同月比24.5%の上昇

前月比は2か月ぶりの低下、前年同月比は13か月連続の上昇

○全国の鋳工業指数

平成27年(2015年) = 100

区分		季節調整済 指 数	前 月 比 (%)	原 指 数	前年同月比 (%)
鋳 工 業	生 産	95.1	△ 1.5	93.8	△ 4.9
	出 荷	93.0	△ 0.3	90.9	△ 4.6
	在 庫	98.6	△ 2.3	97.3	4.1

※経済産業省：鋳工業指数（生産・出荷・在庫指数）確報

(1) 生産の動向

生産指数は136.9で前月比1.2%の上昇、前年同月比10.0%の上昇

業種別にみると、生産用機械工業、その他製品工業、情報通信機械工業等の11業種が上昇し、業務用機械工業、金属製品工業、プラスチック製品工業等の5業種が低下した。

(秘匿を除く)

○上昇した主な業種

業種	前月比 (%)	寄与度 (%ポイント)	細分類業種
生産用機械工業	6.5	1.73	プラスチック加工機械製造業 ロボット製造業 など
その他製品工業	28.3	0.72	貴金属・宝石製装身具製品製造業
情報通信機械工業	19.6	0.68	電子計算機製造業 印刷装置製造業 など

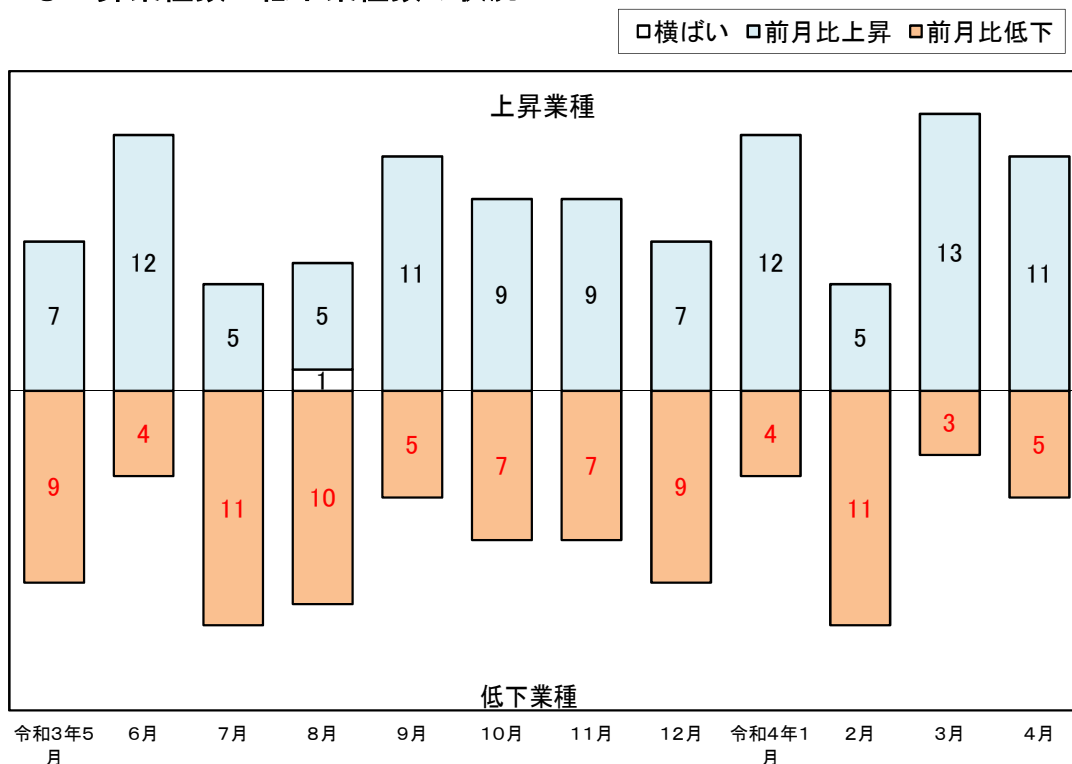
○低下した主な業種

業種	前月比 (%)	寄与度 (%ポイント)	細分類業種
業務用機械工業	△ 36.0	△ 0.85	医療用機器製造業 サービス用機械器具製造業 など
金属製品工業	△ 9.9	△ 0.64	建築用金属製品製造業 製缶板金業 など
プラスチック製品工業	△ 15.2	△ 0.32	プラスチック継手製造業 プラスチック製日用雑貨製造業 など

◎対前月比の動向(生産)

業種	令和3年								令和4年			
	5月	6月	7月	8月	9月	10月	11月	12月	1月	2月	3月	4月
鉄鋼業	5.9	3.7	0.2	△ 5.1	2.4	△ 1.6	△ 2.9	△ 3.3	1.8	△ 1.1	12.2	11.3
非鉄金属工業	6.9	△ 7.3	△ 0.7	△ 1.7	△ 9.0	5.5	3.0	△ 2.7	9.1	△ 8.0	3.4	5.9
金属製品工業	△ 11.6	16.5	16.0	△ 5.1	△ 10.4	8.2	4.9	△ 3.3	4.4	1.7	10.2	△ 9.9
汎用機械工業	△ 2.9	11.5	△ 1.3	△ 0.7	2.4	△ 4.1	△ 1.0	△ 2.1	△ 6.2	6.6	6.1	△ 2.4
業務用機械工業	△ 13.2	12.6	△ 0.5	2.9	△ 7.2	0.8	4.6	△ 7.5	△ 3.7	△ 1.4	10.9	△ 36.0
生産用機械工業	3.9	5.9	△ 4.1	1.4	0.9	2.9	6.5	△ 1.5	0.1	△ 3.2	0.4	6.5
電子部品・デバイス工業	1.3	△ 8.4	△ 2.3	△ 0.4	4.6	△ 5.3	4.4	△ 4.6	4.2	△ 4.7	7.9	1.4
電気機械工業	4.0	23.2	△ 10.2	△ 2.5	7.4	7.8	0.2	1.1	△ 2.9	△ 11.9	21.0	0.3
情報通信機械工業	△ 15.1	11.8	10.8	△ 12.6	5.1	△ 4.8	△ 7.6	5.8	12.5	△ 15.6	5.9	19.6
輸送機械工業	6.2	4.1	△ 6.3	△ 12.6	△ 26.5	14.9	7.1	4.8	2.0	△ 14.5	18.9	2.7
窯業・土石製品工業	△ 1.0	△ 8.3	4.7	△ 1.5	0.7	△ 0.9	△ 4.9	△ 1.4	7.1	△ 16.0	12.5	14.8
プラスチック製品工業	△ 10.1	12.4	△ 5.9	1.4	9.4	△ 11.0	3.2	△ 6.5	3.9	7.0	13.0	△ 15.2
紙・紙加工品工業	△ 16.1	22.9	△ 10.0	0.9	0.5	△ 5.1	△ 10.5	8.9	8.7	△ 2.0	△ 2.3	5.9
繊維工業	△ 11.9	11.2	△ 4.1	△ 1.5	8.6	1.9	△ 5.3	3.4	7.5	△ 12.5	△ 4.3	7.4
食料品工業	3.2	△ 1.1	△ 0.8	0.0	3.6	0.8	0.3	1.8	0.8	2.9	△ 7.8	△ 2.1
その他製品工業	△ 2.5	1.0	2.0	0.1	△ 7.1	7.6	△ 3.3	13.9	△ 12.4	8.2	0.5	28.3
前月比上昇の業種数	7	12	5	5	11	9	9	7	12	5	13	11
前月比低下の業種数	9	4	11	10	5	7	7	9	4	11	3	5
前月比横ばいの業種数				1								

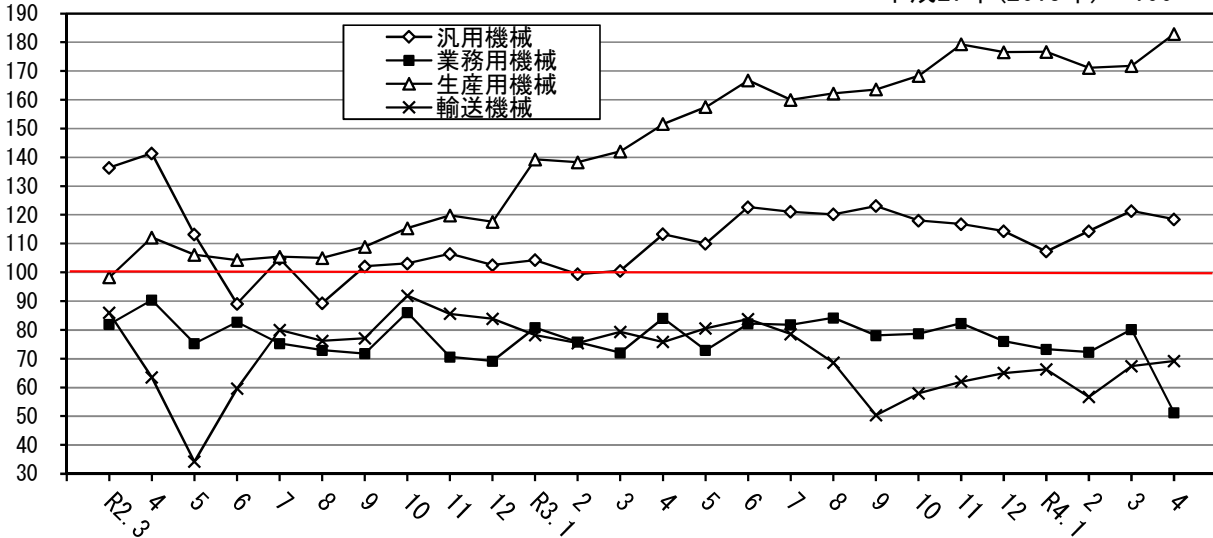
○上昇業種数・低下業種数の状況



◎主要産業の生産動向（季節調整済指数）

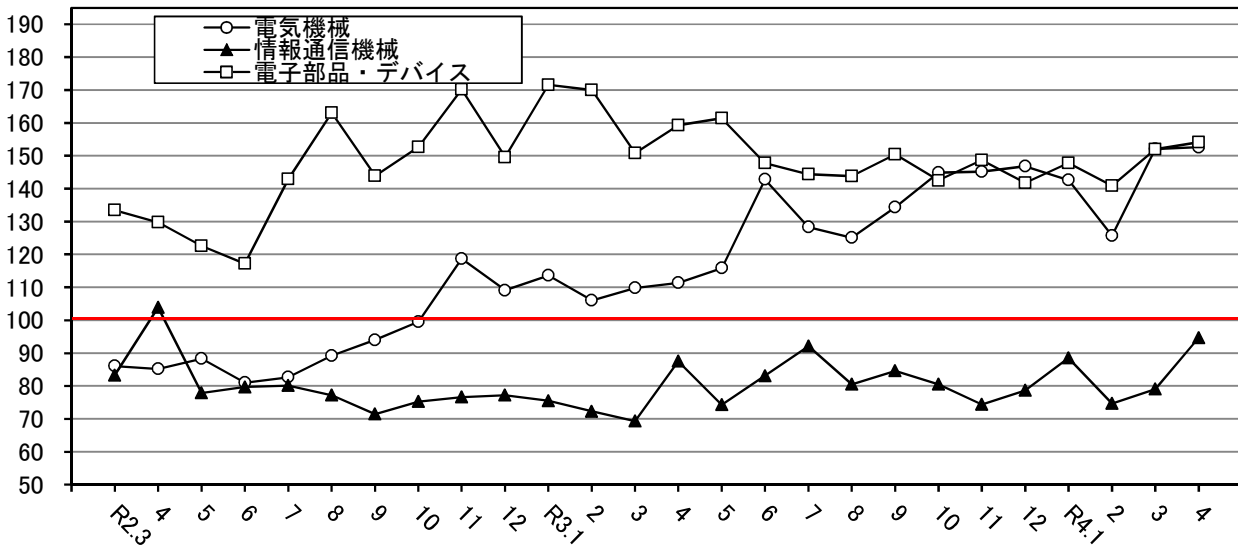
○汎用機械、業務用機械、生産用機械、輸送機械

平成27年(2015年) = 100



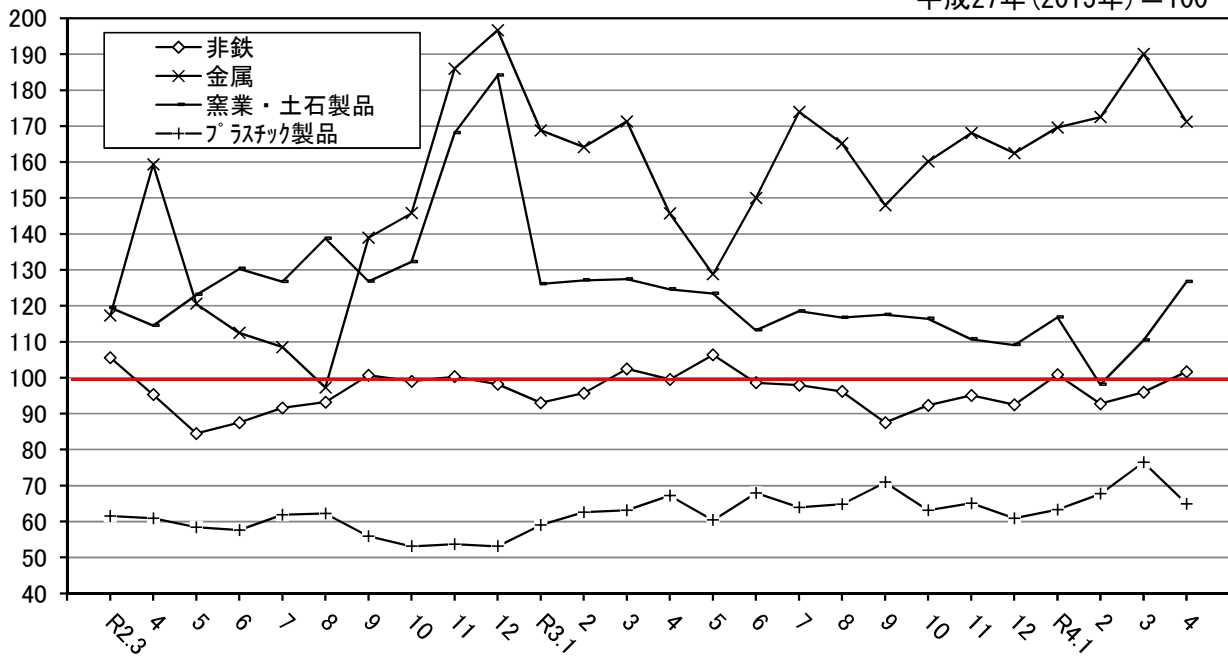
○電気機械、情報通信機械、電子部品・デバイス

平成27年(2015年) = 100



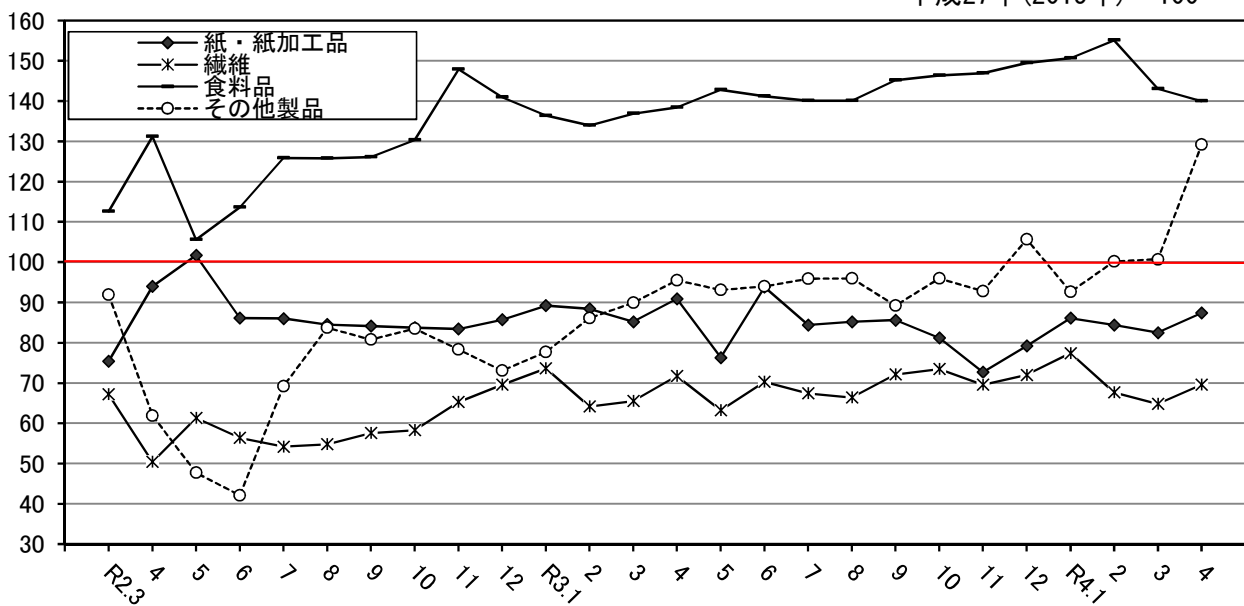
○非鉄、金属、窯業・土石製品、プラスチック製品

平成27年(2015年) = 100



○紙・紙加工品、繊維、食料品、その他製品

平成27年(2015年) = 100



(2) 出荷の動向

出荷指数は144.8で前月比2.7%の上昇、前年同月比10.7%の上昇

業種別にみると、電子部品・デバイス工業、生産用機械工業、電気機械工業等の9業種が上昇し、業務用機械工業、食料品工業、金属製品工業等の7業種が低下した。(秘匿を除く)

○上昇した主な業種

業 種	前 月 比 (%)	寄 与 度 (%ポイント)	細 分 類 業 種
電子部品・デバイス工業	24.6	3.09	半導体素子製造業 電子回路基板製造業 など
生産用機械工業	8.7	2.91	ロボット製造業 半導体製造装置製造業 など
電気機械工業	3.3	0.41	電力開閉装置製造業 その他の電気機器製造業 など

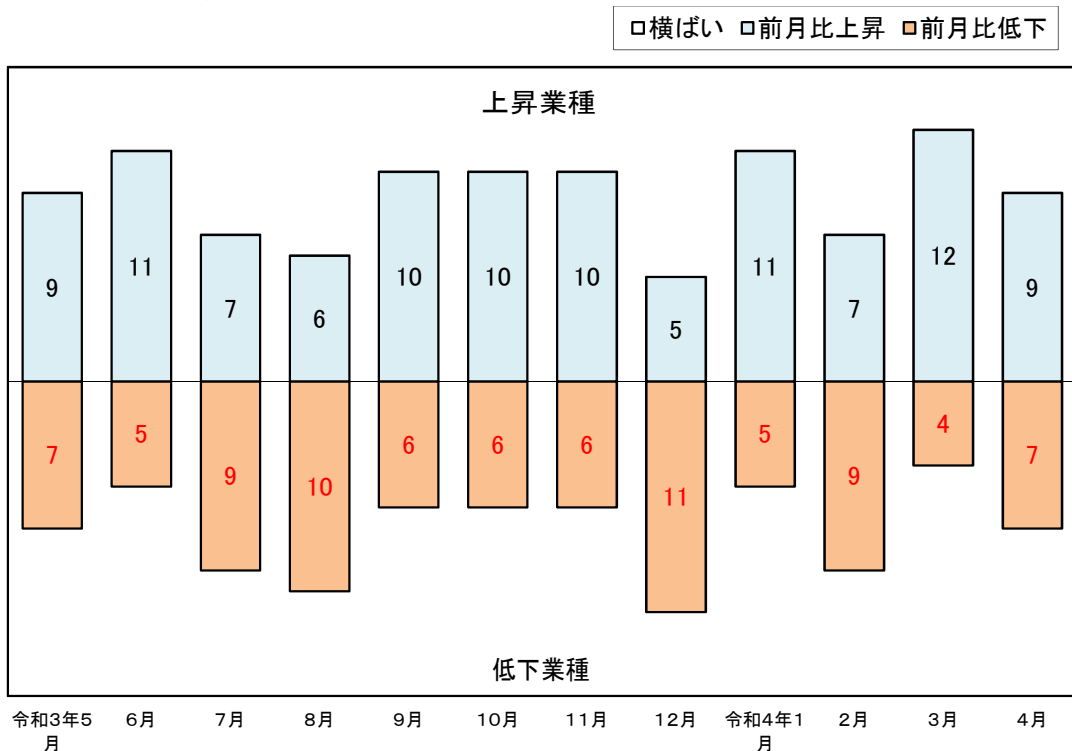
○低下した主な業種

業 種	前 月 比 (%)	寄 与 度 (%ポイント)	細 分 類 業 種
業務用機械工業	△ 36.7	△ 0.80	サービス用機械器具製造業 医療用機器製造業 など
食料品工業	△ 4.1	△ 0.59	清涼飲料製造業 味そ製造業 など
金属製品工業	△ 7.2	△ 0.35	建築用金属製品製造業 その他の金物類製造業

◎対前月比の動向(出荷)

業種	令和3年								令和4年			
	5月	6月	7月	8月	9月	10月	11月	12月	1月	2月	3月	4月
鉄鋼業	6.8	3.5	0.8	△ 5.6	2.0	△ 2.4	△ 2.0	△ 3.9	1.1	△ 0.3	13.3	8.8
非鉄金属工業	8.2	△ 9.4	0.2	△ 1.0	△ 10.7	6.4	2.6	△ 2.0	8.3	△ 8.0	5.0	5.3
金属製品工業	△ 13.3	19.0	15.4	△ 4.7	△ 8.3	5.7	3.2	△ 5.5	6.1	4.4	7.6	△ 7.2
汎用機械工業	△ 3.1	12.3	△ 1.6	△ 1.3	3.3	△ 4.8	△ 1.0	△ 2.9	△ 5.3	6.5	5.6	△ 2.5
業務用機械工業	3.6	7.7	△ 11.3	8.1	0.8	△ 5.3	5.6	△ 6.6	10.5	△ 11.6	14.9	△ 36.7
生産用機械工業	3.6	7.8	△ 4.4	3.9	2.1	3.7	1.5	△ 0.3	2.4	△ 5.2	△ 2.3	8.7
電子部品・デバイス工業	△ 2.2	△ 5.3	△ 4.0	△ 2.9	3.4	△ 6.8	6.3	△ 7.9	△ 0.8	1.0	3.4	24.6
電気機械工業	2.8	11.5	△ 3.9	△ 9.4	7.1	17.3	△ 1.7	△ 3.0	1.3	△ 14.0	17.7	3.3
情報通信機械工業	5.9	11.2	△ 19.1	15.6	△ 2.6	△ 16.5	17.5	△ 3.2	4.9	△ 16.7	15.2	△ 1.9
輸送機械工業	5.5	10.7	△ 11.6	△ 13.0	△ 24.5	16.6	6.6	2.1	2.5	△ 11.9	15.5	0.9
窯業・土石製品工業	△ 3.3	△ 3.5	4.7	△ 3.4	4.5	3.0	△ 9.5	△ 4.7	21.0	△ 18.7	17.2	△ 3.9
プラスチック製品工業	△ 16.9	16.3	△ 8.7	0.3	13.9	△ 12.1	0.8	△ 6.8	2.6	17.3	8.0	△ 12.3
紙・紙加工品工業	△ 16.4	11.5	△ 1.9	0.5	△ 1.4	0.2	△ 4.3	7.6	5.1	△ 2.5	△ 3.9	14.5
繊維工業	1.7	2.7	11.4	△ 23.2	6.4	13.4	△ 9.3	21.5	△ 21.3	12.5	△ 1.3	2.0
食料品工業	1.0	△ 0.9	3.2	△ 3.9	1.3	5.9	2.9	3.2	△ 6.4	5.6	△ 2.6	△ 4.1
その他製品工業	△ 1.3	△ 3.9	5.0	0.7	△ 7.3	8.2	2.2	8.5	△ 7.7	3.1	5.8	17.1
前月比上昇の業種数	9	11	7	6	10	10	10	5	11	7	12	9
前月比低下の業種数	7	5	9	10	6	6	6	11	5	9	4	7
前月比横ばいの業種数												

○上昇業種数・低下業種数の状況



(3) 在庫の動向

在庫指数は197.4で前月比△10.6%の低下、前年同月比24.5%の上昇

業種別にみると、生産用機械工業、窯業・土石製品工業、繊維工業の3業種が上昇し、電子部品・デバイス工業、金属製品工業、プラスチック製品工業等の7業種が低下した。

(秘匿を除く)

○上昇した主な業種

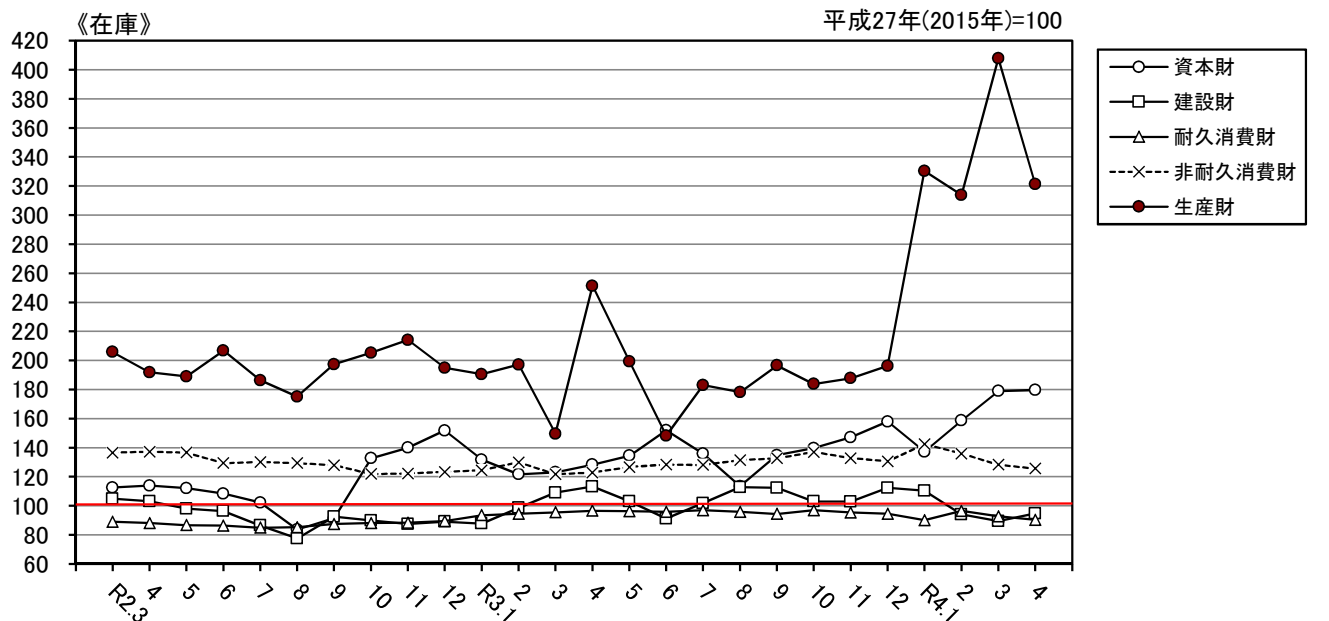
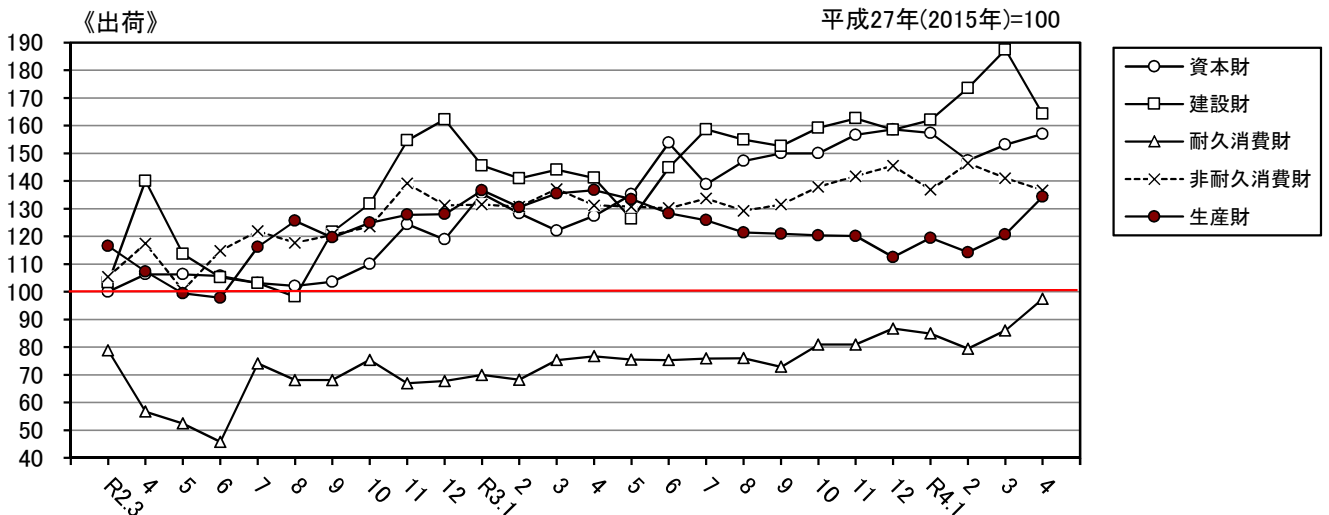
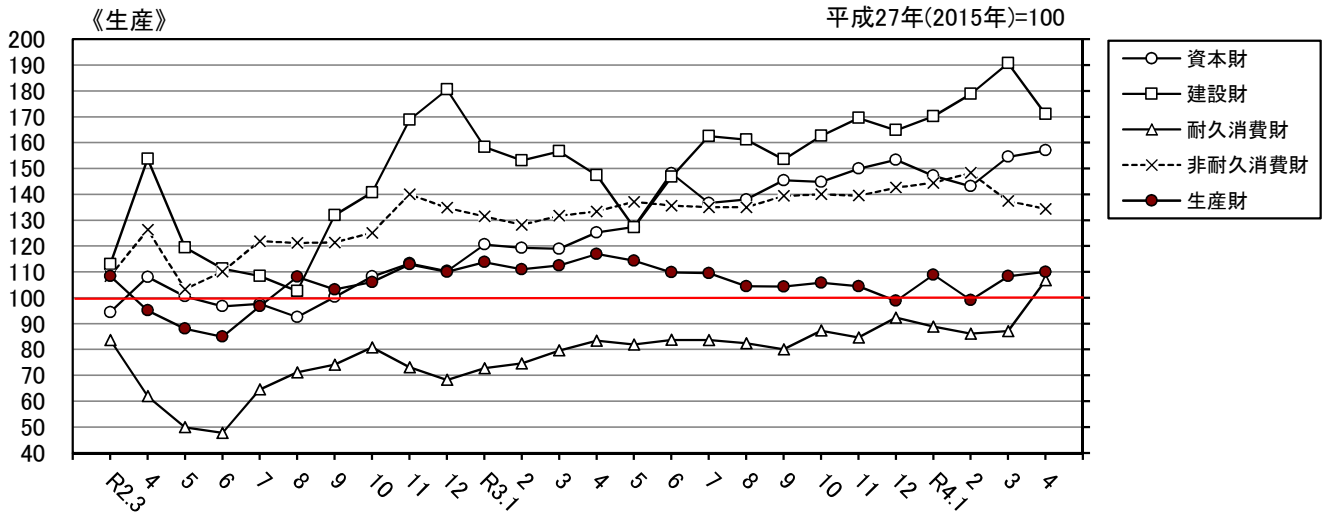
業種	前月比 (%)	寄与度 (%ポイント)	細分類業種
生産用機械工業	9.3	0.91	金属工作機械製造業 真空装置・真空機器製造業 など
窯業・土石製品工業	12.6	0.17	その他のガラス・同製品製造業 コンクリート製品製造業
繊維工業	1.6	0.06	絹・人絹織物業 寝具製造業

○低下した主な業種

業種	前月比 (%)	寄与度 (%ポイント)	細分類業種
電子部品・デバイス工業	△ 36.2	△ 13.20	半導体素子製造業 集積回路製造業 など
金属製品工業	△ 9.7	△ 0.56	製缶板金業 金属製スプリング製造業 など
プラスチック製品工業	△ 14.2	△ 0.46	発泡・強化プラスチック製品製造業 プラスチック製日用雑貨製造業

2. 特殊分類の推移

◎特殊分類【生産・出荷・在庫グラフ】（季節調整済指数）



3. 全国との比較

(1) 生産 平成27年(2015年) = 100

年	月	山梨				全国				
		季節調整 済指数	前月比	原指数	前年 (同月)比	季節調整 済指数	前月比	原指数	前年 (同月)比	
H31(R1)年	—	—	—	109.2	△ 12.1	—	—	101.1	△ 3.0	
R2年	—	—	—	104.9	△ 3.9	—	—	90.6	△ 10.4	
R3年	—	—	—	125.4	19.5	—	—	95.7	5.6	
R3年	3	118.1	4.1	132.0	18.9	97.3	1.7	108.9	3.6	
	4	122.6	3.8	124.4	15.5	98.4	1.1	98.6	15.6	
	5	124.9	1.9	115.4	29.4	92.3	△ 6.2	86.5	21.0	
	6	128.6	3.0	134.0	39.6	98.9	7.2	101.6	22.9	
	7	126.4	△ 1.7	126.8	23.7	98.1	△ 0.8	100.0	11.1	
	8	124.1	△ 1.8	114.0	22.4	96.2	△ 1.9	86.5	8.4	
	9	128.3	3.4	128.1	21.9	89.9	△ 6.5	93.0	△ 2.5	
	10	129.3	0.8	130.1	15.7	91.8	2.1	92.8	△ 4.3	
	11	133.6	3.3	137.0	14.5	96.4	5.0	99.9	4.8	
	12	131.5	△ 1.6	139.1	13.6	96.6	0.2	100.0	2.2	
	R4年	1	132.4	0.7	122.9	11.8	94.3	△ 2.4	87.7	△ 0.8
		2	128.0	△ 3.3	124.4	9.6	96.2	2.0	92.5	0.5
3		135.3	5.7	149.9	13.6	96.5	0.3	107.1	△ 1.7	
4		136.9	1.2	136.8	10.0	95.1	△ 1.5	93.8	△ 4.9	

(2) 出荷 平成27年(2015年) = 100

年	月	山梨				全国				
		季節調整 済指数	前月比	原指数	前年 (同月)比	季節調整 済指数	前月比	原指数	前年 (同月)比	
H31(R1)年	—	—	—	112.6	△ 11.4	—	—	100.2	△ 2.7	
R2年	—	—	—	110.9	△ 1.5	—	—	89.6	△ 10.6	
R3年	—	—	—	133.3	20.2	—	—	93.7	4.6	
R3年	3	128.4	7.3	142.0	25.6	94.8	0.7	108.6	3.5	
	4	129.0	0.5	134.8	20.1	96.0	1.3	95.3	15.8	
	5	133.5	3.5	119.6	29.6	93.5	△ 2.6	83.9	21.2	
	6	137.6	3.1	140.3	36.1	96.5	3.2	98.6	18.9	
	7	131.8	△ 4.2	134.4	18.5	96.1	△ 0.4	97.2	10.7	
	8	132.2	0.3	121.6	20.2	93.6	△ 2.6	84.9	6.7	
	9	134.4	1.7	135.5	19.8	86.9	△ 7.2	90.7	△ 4.6	
	10	135.7	1.0	138.4	14.3	89.1	2.5	90.1	△ 5.9	
	11	138.7	2.2	144.4	14.0	93.9	5.4	97.1	3.3	
	12	138.0	△ 0.5	148.6	11.8	94.1	0.2	99.8	2.5	
	R4年	1	139.0	0.7	128.2	6.1	92.7	△ 1.5	85.8	△ 1.3
		2	135.4	△ 2.6	127.0	6.1	92.7	0.0	89.6	△ 1.5
3		141.0	4.1	153.9	8.4	93.3	0.6	106.0	△ 2.4	
4		144.8	2.7	149.2	10.7	93.0	△ 0.3	90.9	△ 4.6	

(3) 在庫 平成27年(2015年) = 100

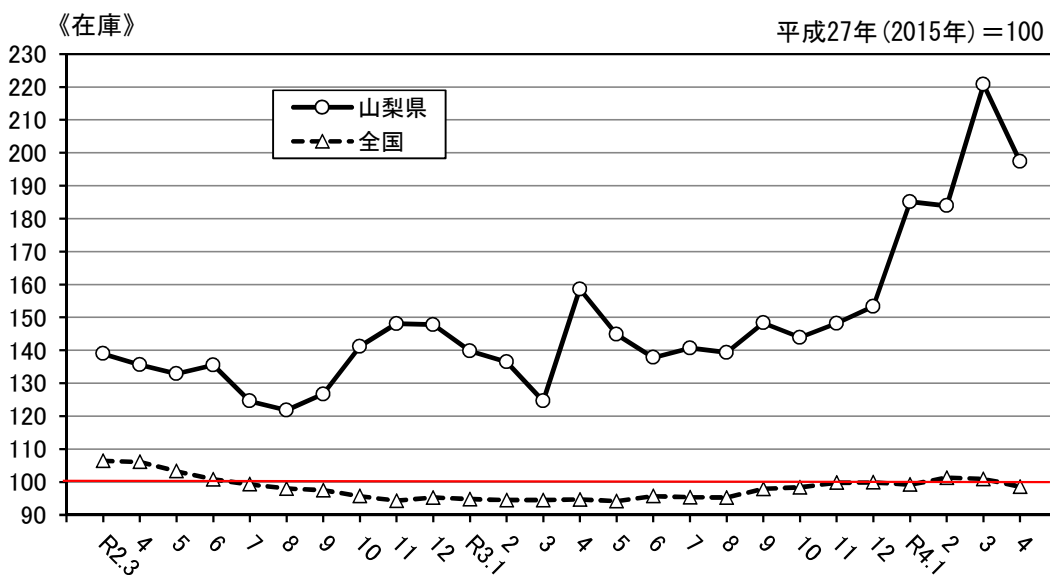
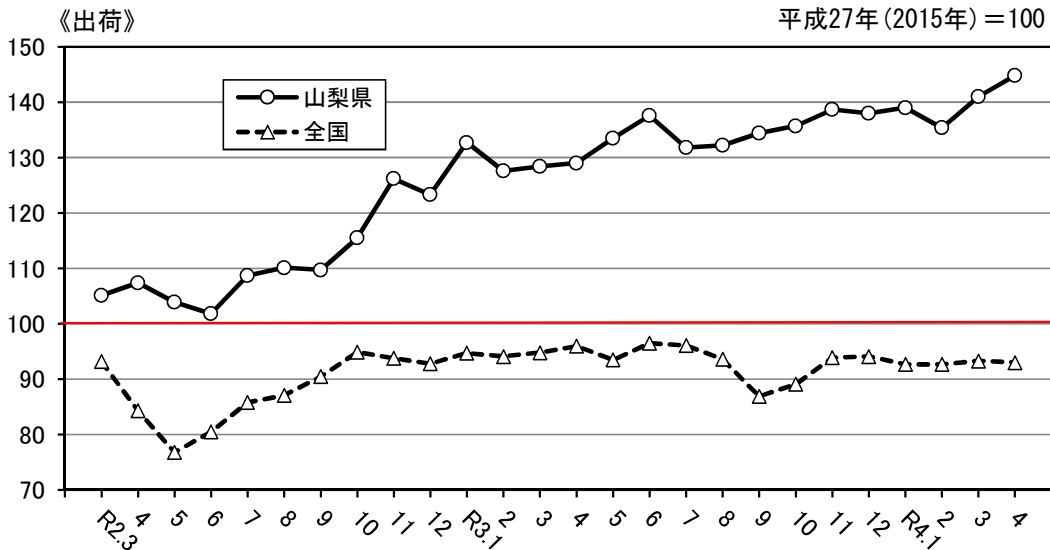
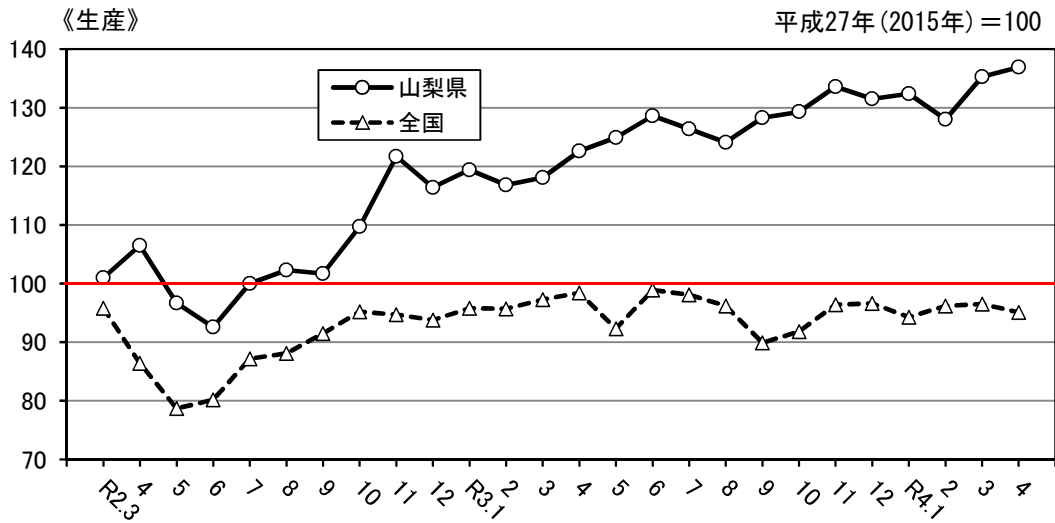
年	月	山梨				全国				
		季節調整 済指数	前月比	原指数	前年 (同月)比	季節調整 済指数	前月比	原指数	前年 (同月)比	
H31(R1)年	—	—	—	122.3	△ 6.0	—	—	101.7	1.2	
R2年	—	—	—	143.4	17.3	—	—	93.2	△ 8.4	
R3年	—	—	—	154.7	7.9	—	—	97.8	4.9	
R3年	3	124.6	△ 6.1	120.0	△ 10.0	94.5	0.0	91.5	△ 10.0	
	4	158.6	27.3	154.8	18.1	94.7	0.2	93.5	△ 9.9	
	5	144.8	△ 8.7	141.2	10.3	94.2	△ 0.5	95.5	△ 8.9	
	6	137.8	△ 4.8	142.8	0.8	95.7	1.6	96.3	△ 5.1	
	7	140.7	2.1	139.7	10.3	95.4	△ 0.3	96.5	△ 4.7	
	8	139.3	△ 1.0	142.8	9.0	95.3	△ 0.1	96.4	△ 3.8	
	9	148.3	6.5	150.2	17.0	97.9	2.7	97.1	0.4	
	10	143.9	△ 3.0	153.2	1.6	98.4	0.5	98.1	2.1	
	11	148.2	3.0	157.2	1.3	99.8	1.4	100.6	5.5	
	12	153.3	3.4	154.7	7.9	99.9	0.1	97.8	4.9	
	R4年	1	185.1	20.7	168.9	32.4	99.2	△ 0.7	100.9	4.7
		2	183.9	△ 0.6	178.8	34.7	101.3	2.1	102.0	7.1
3		220.8	20.1	212.6	77.2	100.9	△ 0.4	97.7	6.8	
4		197.4	△ 10.6	192.7	24.5	98.6	△ 2.3	97.3	4.1	

①年別指数、前年比、前年同月比は原指数を用い、月別指数、前月比は季節調整済指数を用いている。

②在庫の年指数は年末値を用いている。

③全国の指数は、経済産業省大臣官房調査統計グループ「生産・出荷・在庫指数確報」による。

◎全国指数（季節調整済指数）のグラフ



1. 生産指数 (業種分類)

	鉱工業										
	鉄鋼業	非鉄金属工業	金属製品工業	汎用・業務用機械工業	汎用機械工業	業務用機械工業	生産用機械工業	電子部品・デバイス工業	電気機械工業	情報通信機械工業	
ウェイト	10000.0	36.5	170.9	451.0	891.1	498.4	392.7	2074.7	881.9	1696.3	582.6
(原指数)											
H31 (R1)年	109.2	101.1	104.0	139.3	126.1	139.5	109.1	106.0	139.1	95.3	87.8
R2年	104.9	77.8	96.8	141.5	98.7	114.2	79.0	108.0	141.1	93.6	81.1
R3年	125.4	83.0	96.4	159.7	98.6	113.8	79.3	158.6	152.4	127.2	79.0
R3 I期	118.5	82.7	97.5	180.5	89.6	103.0	72.5	139.1	162.4	116.1	73.5
II期	124.6	83.9	98.7	120.7	103.5	117.9	85.3	162.7	147.8	128.8	80.2
III期	123.0	79.8	92.5	148.9	102.8	121.2	79.5	158.6	142.2	118.3	83.3
IV期	135.4	85.7	97.0	188.8	98.3	112.8	80.0	174.2	157.0	145.6	79.2
R4 I期	132.4	84.7	96.8	191.1	96.9	116.6	71.8	171.9	146.3	148.5	82.2
R3 1	109.9	77.8	89.4	172.0	88.6	100.1	74.0	126.9	175.3	102.1	74.8
2	113.5	77.7	94.6	175.9	88.2	101.7	71.1	132.9	147.4	114.2	70.2
3	132.0	92.6	108.5	193.6	91.9	107.3	72.4	157.4	164.5	132.0	75.4
4	124.4	81.3	98.7	121.1	104.7	111.0	96.9	159.1	162.7	113.9	80.4
5	115.4	76.5	101.1	100.0	89.7	108.5	65.7	153.5	143.3	114.4	82.1
6	134.0	93.8	96.3	141.0	116.2	134.3	93.3	175.4	137.5	158.1	78.0
7	126.8	85.8	99.3	158.2	111.0	127.4	90.1	160.2	140.3	119.9	89.4
8	114.0	71.9	90.2	137.7	92.2	107.7	72.5	149.2	135.8	101.1	82.3
9	128.1	81.7	88.0	150.8	105.3	128.6	75.8	166.5	150.5	133.8	78.1
10	130.1	88.4	94.3	164.8	100.9	116.5	81.2	164.3	151.9	136.2	82.9
11	137.0	85.4	100.7	218.6	100.4	112.4	85.2	177.2	166.4	147.0	79.1
12	139.1	83.2	96.1	183.1	93.6	109.5	73.5	181.0	152.8	153.5	75.5
R4 1	122.9	77.2	97.6	170.0	86.6	101.6	67.5	161.9	154.5	129.9	90.4
2	124.4	78.4	91.7	184.7	95.3	117.1	67.8	164.4	122.2	135.5	72.5
3	149.9	98.5	101.0	218.5	108.7	131.2	80.2	189.3	162.1	180.2	83.6
4	136.8	98.1	99.5	138.3	89.7	114.4	58.4	189.8	155.5	151.3	89.3
前年 同月比	10.0	20.7	0.8	14.2	△ 14.3	3.1	△ 39.7	19.3	△ 4.4	32.8	11.1
(季節調整済指数)											
R3 I期	118.1	81.2	97.1	168.1	89.9	101.4	76.2	139.9	164.1	109.8	72.4
II期	125.4	84.2	101.5	141.5	101.8	115.3	79.8	158.6	156.2	123.4	81.6
III期	126.3	85.7	93.9	162.4	103.8	121.5	81.4	161.9	146.2	129.3	85.7
IV期	131.5	81.6	93.3	163.6	98.4	116.4	79.0	174.7	144.3	145.6	77.9
R4 I期	131.9	83.0	96.6	177.4	96.9	114.4	75.3	173.2	146.9	140.1	80.8
R3 1	119.4	84.2	93.0	168.8	93.0	104.3	80.8	139.3	171.6	113.6	75.5
2	116.8	78.8	95.7	164.2	89.1	99.4	75.8	138.3	170.0	106.0	72.3
3	118.1	80.6	102.5	171.3	87.7	100.6	72.1	142.1	150.8	109.8	69.3
4	122.6	80.0	99.5	145.7	100.1	113.3	84.1	151.6	159.3	111.4	87.5
5	124.9	84.7	106.4	128.8	93.6	110.0	73.0	157.5	161.4	115.9	74.3
6	128.6	87.8	98.6	150.0	111.7	122.7	82.2	166.8	147.8	142.8	83.1
7	126.4	88.0	97.9	174.0	103.1	121.1	81.8	160.0	144.4	128.3	92.1
8	124.1	83.5	96.2	165.2	105.6	120.2	84.2	162.2	143.8	125.1	80.5
9	128.3	85.5	87.5	148.0	102.8	123.1	78.1	163.6	150.4	134.4	84.6
10	129.3	84.1	92.3	160.2	99.2	118.0	78.7	168.3	142.5	144.9	80.5
11	133.6	81.7	95.1	168.1	100.7	116.8	82.3	179.3	148.7	145.2	74.4
12	131.5	79.0	92.5	162.5	95.4	114.4	76.1	176.6	141.8	146.8	78.7
R4 1	132.4	80.4	100.9	169.6	91.6	107.3	73.3	176.7	147.8	142.6	88.5
2	128.0	79.5	92.8	172.5	96.2	114.4	72.3	171.1	140.9	125.7	74.7
3	135.3	89.2	96.0	190.1	103.0	121.4	80.2	171.8	152.0	152.1	79.1
4	136.9	99.3	101.7	171.2	86.8	118.5	51.3	182.9	154.1	152.6	94.6
前月比	1.2	11.3	5.9	△ 9.9	△ 15.7	△ 2.4	△ 36.0	6.5	1.4	0.3	19.6

平成27年(2015年) = 100

輸送機械工業	窯業・土石製品工業	プラスチック製品工業	紙・紙加工工業	繊維工業	食料品工業	その他工業	参考			機械工業	はん用・生産用・業務用・機械工業
							家具工業	木材・木製品工業	その他製品工業		
389.5	344.1	365.6	60.7	205.9	1400.2	449.0	63.7	46.5	338.8	6516.1	2965.8
85.8	107.8	96.9	94.1	92.1	117.5	99.2	×	×	103.9	107.6	112.0
76.5	134.8	58.5	87.5	62.0	124.3	74.5	×	×	75.0	103.2	105.2
70.9	119.2	64.3	84.5	69.2	141.5	87.6	×	×	92.7	129.0	140.6
79.5	126.2	57.2	83.5	66.7	130.1	80.8	×	×	86.9	120.1	124.2
72.1	115.1	66.2	87.6	64.3	142.5	80.2	×	×	84.0	131.0	144.9
63.2	116.0	65.4	90.1	64.1	144.6	87.0	×	×	90.9	125.8	141.9
68.6	119.2	68.6	76.7	81.6	148.8	102.1	×	×	109.1	139.2	151.4
64.9	107.8	64.4	80.2	68.7	142.4	93.3	×	×	100.3	137.6	149.4
74.1	117.8	51.0	72.5	67.5	107.6	73.7	×	×	77.7	113.9	115.4
77.1	123.7	57.2	81.2	63.1	122.4	77.6	×	×	84.2	115.0	119.5
87.3	137.2	63.4	96.7	69.4	160.2	91.2	×	×	98.9	131.3	137.7
72.3	124.7	72.5	93.8	70.5	147.2	86.3	×	×	89.9	128.2	142.8
61.9	112.9	54.8	71.9	54.3	136.7	71.2	×	×	76.1	121.3	134.3
82.2	107.7	71.2	97.0	68.2	143.6	83.2	×	×	85.9	143.4	157.7
80.6	118.8	62.4	89.6	63.4	153.1	84.4	×	×	86.8	129.2	145.4
57.7	110.8	58.8	86.9	56.8	138.9	80.1	×	×	83.0	115.6	132.1
51.4	118.5	74.9	93.9	72.0	141.9	96.6	×	×	103.0	132.7	148.1
62.7	121.9	68.3	81.8	82.0	144.2	106.7	×	×	117.1	133.3	145.3
69.6	121.1	72.1	70.0	78.7	137.9	95.9	×	×	96.6	142.2	154.1
73.6	114.7	65.5	78.3	84.0	164.4	103.7	×	×	113.7	142.2	154.8
63.9	109.6	55.1	71.6	70.2	120.3	89.5	×	×	96.7	130.0	139.3
57.9	95.5	61.8	77.5	66.5	141.7	92.4	×	×	98.0	127.1	143.7
72.8	118.4	76.3	91.5	69.4	165.3	98.1	×	×	106.1	155.8	165.1
65.1	126.6	68.2	87.8	68.6	146.9	104.9	×	×	119.3	145.0	159.7
△ 10.0	1.5	△ 5.9	△ 6.4	△ 2.7	△ 0.2	21.6	×	×	32.7	13.1	11.8
77.6	126.9	61.6	87.6	67.8	135.8	79.6	×	×	84.6	119.7	124.5
80.0	120.4	65.2	87.0	68.4	140.8	91.3	×	×	94.2	129.2	142.2
65.8	117.6	66.5	85.1	68.6	141.8	86.4	×	×	93.7	130.0	144.2
61.6	112.1	63.0	77.7	71.7	147.6	93.1	×	×	98.2	137.1	151.7
63.5	108.4	69.2	84.3	70.0	149.6	92.1	×	×	97.8	137.0	149.7
78.2	126.1	59.0	89.2	73.6	136.4	76.2	×	×	77.7	123.3	125.0
75.4	127.1	62.6	88.4	64.2	134.0	79.3	×	×	86.1	117.8	122.8
79.3	127.4	63.1	85.2	65.5	136.9	83.3	×	×	89.9	118.0	125.6
75.8	124.6	67.2	90.9	71.7	138.4	97.0	×	×	95.5	124.1	136.1
80.5	123.4	60.4	76.3	63.2	142.8	89.2	×	×	93.1	127.9	139.5
83.8	113.2	67.9	93.8	70.3	141.2	87.7	×	×	94.0	135.7	151.0
78.5	118.5	63.9	84.4	67.4	140.1	88.2	×	×	95.9	130.0	142.8
68.6	116.7	64.8	85.2	66.4	140.1	88.7	×	×	96.0	126.9	144.4
50.4	117.5	70.9	85.6	72.1	145.2	82.2	×	×	89.2	133.1	145.5
57.9	116.4	63.1	81.2	73.5	146.4	91.2	×	×	96.0	134.1	146.4
62.0	110.7	65.1	72.7	69.6	146.9	90.6	×	×	92.8	139.1	156.0
65.0	109.1	60.9	79.2	72.0	149.5	97.4	×	×	105.7	138.0	152.7
66.3	116.8	63.3	86.1	77.4	150.7	89.9	×	×	92.6	139.4	149.9
56.7	98.1	67.7	84.4	67.7	155.1	94.4	×	×	100.2	130.2	147.7
67.4	110.4	76.5	82.5	64.8	143.0	92.1	×	×	100.7	141.3	151.5
69.2	126.7	64.9	87.4	69.6	140.0	120.2	×	×	129.2	142.4	154.2
2.7	14.8	△ 15.2	5.9	7.4	△ 2.1	30.5	×	×	28.3	0.8	1.8

2. 出荷指数 (業種分類)

	鉱工業										
	鉄鋼業	非鉄金属工業	金属製品工業	汎用・業務用機械工業	汎用機械工業	業務用機械工業	生産用機械工業	電子部品・デバイス工業	電気機械工業	情報通信機械工業	
ウェイト	10000.0	43.0	202.7	385.2	685.5	335.4	350.1	2658.8	907.8	1264.4	709.8
(原指数)											
(R1)年	112.6	96.5	107.8	132.3	124.9	140.1	110.4	116.3	150.0	99.6	85.8
H31 R2年	110.9	73.1	101.8	131.4	99.9	112.5	87.9	116.5	195.2	90.4	79.6
R3年	133.3	78.1	103.9	150.4	96.9	112.5	82.0	168.2	215.9	121.8	72.8
R3 I 期	127.5	77.7	104.6	168.1	89.9	100.7	79.6	149.2	237.2	114.8	72.7
II 期	131.6	78.8	106.9	112.2	99.7	116.8	83.3	171.0	209.5	120.4	73.5
III 期	130.5	75.4	99.2	139.8	100.5	120.4	81.4	167.1	201.7	114.3	73.9
IV 期	143.8	80.5	104.8	181.3	97.6	112.1	83.6	185.3	215.3	137.7	71.1
R4 I 期	136.4	79.2	104.8	179.3	96.3	115.1	78.4	179.2	184.6	143.9	69.7
R3 1	120.8	73.1	95.1	160.1	90.4	97.5	83.7	140.8	250.0	99.7	83.8
2	119.7	73.2	101.7	164.5	86.7	99.3	74.6	143.0	204.2	112.6	66.5
3	142.0	86.8	116.9	179.8	92.6	105.3	80.4	163.7	257.5	132.1	67.9
4	134.8	76.4	107.0	113.2	96.2	110.1	82.9	169.3	225.8	110.2	91.5
5	119.6	71.7	111.0	92.3	89.6	107.3	72.6	153.8	204.8	108.8	59.3
6	140.3	88.2	102.7	131.1	113.2	133.0	94.4	190.0	197.9	142.1	69.8
7	134.4	81.5	107.1	147.0	106.7	126.4	87.9	165.8	200.9	119.8	79.0
8	121.6	67.9	96.6	129.3	90.0	106.4	74.3	156.6	191.0	96.6	74.0
9	135.5	76.9	93.8	143.0	104.7	128.4	82.0	178.9	213.2	126.6	68.7
10	138.4	82.4	101.5	160.0	99.6	116.2	83.7	177.9	209.5	131.5	82.1
11	144.4	81.2	108.9	205.4	97.9	111.9	84.4	182.4	232.7	141.2	66.1
12	148.6	78.0	104.1	178.5	95.2	108.2	82.7	195.7	203.6	140.5	65.1
R4 1	128.2	71.9	104.7	160.7	86.4	100.2	73.3	173.0	188.7	129.6	81.3
2	127.0	73.9	98.9	175.3	93.7	115.9	72.5	169.5	160.0	130.6	57.1
3	153.9	91.9	110.9	202.0	108.9	129.3	89.4	195.2	205.1	171.6	70.7
4	149.2	91.0	108.0	130.4	84.7	112.4	58.2	204.3	237.6	135.9	94.5
前年同月比	10.7	19.1	0.9	15.2 Δ	12.0	2.1 Δ	29.8	20.7	5.2	23.3	3.3
(季節調整指数)											
R3 I 期	129.6	76.5	103.7	156.4	91.5	99.3	85.3	151.7	244.5	105.5	73.7
II 期	133.4	79.2	109.9	134.1	99.1	114.6	81.4	164.3	223.8	120.7	76.3
III 期	132.8	80.9	101.3	155.6	99.7	120.6	81.1	172.5	203.9	120.5	73.7
IV 期	137.5	76.4	100.6	152.9	96.9	114.9	80.3	185.3	195.1	140.0	70.0
R4 I 期	138.5	77.9	104.3	166.5	97.5	113.1	83.4	182.3	190.2	132.4	70.4
R3 1	132.7	79.0	99.0	155.5	98.8	102.0	98.1	159.3	253.9	106.9	76.1
2	127.6	73.8	102.5	154.4	87.7	97.1	78.5	152.2	240.8	102.5	73.4
3	128.4	76.6	109.7	159.3	88.0	98.9	79.3	143.6	238.7	107.2	71.5
4	129.0	74.9	107.7	138.8	91.2	112.5	77.5	156.3	231.2	114.1	70.7
5	133.5	80.0	116.5	120.3	94.2	109.0	80.3	161.9	226.1	117.3	74.9
6	137.6	82.8	105.6	143.1	112.0	122.4	86.5	174.6	214.2	130.8	83.3
7	131.8	83.5	105.8	165.2	97.6	120.4	76.7	166.9	205.6	125.7	67.4
8	132.2	78.8	104.7	157.4	99.4	118.8	82.9	173.4	199.6	113.9	77.9
9	134.4	80.4	93.5	144.3	102.1	122.7	83.6	177.1	206.4	122.0	75.9
10	135.7	78.5	99.5	152.5	97.0	116.8	79.2	183.6	192.4	143.1	63.4
11	138.7	76.9	102.1	157.4	99.4	115.6	83.6	186.4	204.5	140.6	74.5
12	138.0	73.9	100.1	148.7	94.3	112.3	78.1	185.8	188.4	136.4	72.1
R4 1	139.0	74.7	108.4	157.7	95.1	106.4	86.3	190.3	186.8	138.2	75.6
2	135.4	74.5	99.7	164.6	94.8	113.3	76.3	180.4	188.7	118.9	63.0
3	141.0	84.4	104.7	177.1	102.7	119.7	87.7	176.3	195.1	140.0	72.6
4	144.8	91.8	110.2	164.4	81.7	116.7	55.5	191.7	243.0	144.6	71.2
前月比	2.7	8.8	5.3 Δ	7.2 Δ	20.4 Δ	2.5 Δ	36.7	8.7	24.6	3.3 Δ	1.9

平成27年(2015年) = 100

輸送機械工業	窯業・土石製品工業	プラスチック製品工業	紙・紙加工工業	繊維工業	食料品工業	その他工業	参考			機械工業	はん用・生産用・業務用・機械工業
							家具工業	木材・木製品工業	その他製品工業		
426.6	268.1	436.2	73.6	154.7	1389.1	394.5	41.1	31.7	321.7	6652.9	3344.3

85.7	110.4	101.4	93.3	81.7	117.6	97.5	×	×	100.6	113.4	118.0
76.5	133.0	57.5	88.9	56.9	123.2	72.9	×	×	73.1	114.1	113.1
70.8	119.1	65.8	86.5	59.8	141.0	85.0	×	×	88.4	142.1	153.6
80.2	118.6	55.2	80.7	55.8	129.3	78.4	×	×	82.6	136.0	137.1
72.0	115.3	69.4	84.7	53.6	138.9	77.0	×	×	78.7	142.6	156.4
62.3	120.3	68.2	93.4	54.3	142.7	81.8	×	×	84.8	138.2	153.5
68.8	122.1	70.3	87.1	75.5	153.0	102.6	×	×	107.6	151.7	167.3
65.1	114.9	66.1	84.1	56.4	136.4	92.3	×	×	97.4	145.7	162.2
74.9	116.4	52.4	72.4	56.6	104.6	74.0	×	×	76.1	132.4	130.5
76.3	116.9	53.7	73.0	54.5	118.5	75.1	×	×	79.9	127.4	131.5
89.4	122.5	59.5	96.8	56.4	164.8	86.2	×	×	91.7	148.2	149.2
71.1	129.3	78.2	93.7	56.7	148.8	82.4	×	×	83.3	143.7	154.3
61.7	105.9	55.6	69.1	49.8	129.1	71.5	×	×	74.4	129.6	140.7
83.2	110.6	74.5	91.3	54.3	138.7	77.0	×	×	78.4	154.4	174.3
79.5	121.8	64.4	95.7	65.6	154.4	81.0	×	×	83.2	140.9	153.7
55.5	111.4	59.6	94.2	41.0	140.4	75.1	×	×	78.6	127.7	143.0
51.8	127.8	80.7	90.2	56.4	133.3	89.4	×	×	92.6	146.1	163.7
63.6	123.3	71.1	88.2	75.6	137.8	105.6	×	×	112.0	147.8	161.8
70.5	124.7	74.0	83.0	68.1	143.7	98.2	×	×	101.1	153.2	165.1
72.3	118.3	65.7	90.1	82.9	177.6	103.9	×	×	109.7	154.1	175.1
63.4	111.7	57.7	76.6	53.0	110.0	88.0	×	×	93.1	141.1	155.2
58.8	102.3	63.0	77.2	56.6	132.0	89.7	×	×	94.4	133.9	154.0
73.1	130.7	77.6	98.4	59.6	167.2	99.3	×	×	104.7	162.1	177.5
63.5	123.5	72.9	96.6	59.9	152.4	100.9	×	×	109.0	162.8	179.8
△ 10.7	△ 4.5	△ 6.8	3.1	5.6	2.4	22.5	×	×	30.9	13.3	16.5

78.2	124.3	60.4	86.3	58.0	139.5	78.2	×	×	81.9	137.0	138.7
80.0	118.8	68.8	87.2	59.3	136.4	87.0	×	×	88.3	143.6	152.0
64.8	119.0	68.3	86.3	58.2	137.3	83.0	×	×	88.1	141.0	157.5
61.9	115.1	64.2	85.4	62.8	149.1	91.2	×	×	94.8	147.2	166.9
63.5	120.1	72.2	90.1	58.6	147.8	92.1	×	×	96.7	146.5	164.0
78.8	135.1	58.2	88.8	58.2	137.6	76.0	×	×	78.1	143.0	147.1
75.2	121.0	63.0	85.6	58.8	136.3	77.4	×	×	81.1	134.8	138.2
80.6	116.9	60.1	84.6	56.9	144.7	81.1	×	×	86.4	133.1	130.7
74.5	122.9	73.8	94.5	58.1	135.9	93.0	×	×	90.3	136.6	143.0
78.6	118.8	61.3	79.0	59.1	137.3	86.4	×	×	89.1	143.2	148.2
87.0	114.6	71.3	88.1	60.7	136.1	81.5	×	×	85.6	151.1	164.9
76.9	120.0	65.1	86.4	67.6	140.4	84.9	×	×	89.9	137.6	152.3
66.9	115.9	65.3	86.8	51.9	134.9	84.3	×	×	90.5	141.2	159.1
50.5	121.1	74.4	85.6	55.2	136.6	79.9	×	×	83.9	144.3	161.0
58.9	124.7	65.4	85.8	62.6	144.7	89.0	×	×	90.8	144.1	163.9
62.8	112.9	65.9	82.1	56.8	148.9	89.7	×	×	92.8	149.7	168.6
64.1	107.6	61.4	88.3	69.0	153.7	94.8	×	×	100.7	147.8	168.1
65.7	130.2	63.0	92.8	54.3	143.8	88.4	×	×	92.9	149.8	171.1
57.9	105.9	73.9	90.5	61.1	151.8	92.5	×	×	95.8	141.7	161.9
66.9	124.1	79.8	87.0	60.3	147.8	95.5	×	×	101.4	148.1	159.0
67.5	119.2	70.0	99.6	61.5	141.8	114.8	×	×	118.7	156.7	169.6
0.9	△ 3.9	△ 12.3	14.5	2.0	△ 4.1	20.2	×	×	17.1	5.8	6.7

3. 在庫指数 (業種分類)

	鉱工業										
	非鉄金属工業	鉄金属工業	金属製品工業	汎用・業務用機械工業	汎用機械工業	業務用機械工業	生産用機械工業	電子部品・デバイス工業	電機工業	気機工業	情報機械工業
カ イ ト	10000.0	436.0	1269.5	791.1	26.3	764.8	1077.0	716.4	1483.8	292.1	309.3
	(原指数)										
H31 (R1)年	122.3	×	61.7	124.3	×	126.7	157.5	158.9	×	×	×
R2年	143.4	×	54.1	61.7	×	61.5	112.0	217.2	×	×	×
R3年	154.7	×	76.5	72.7	×	72.6	159.9	282.2	×	×	×
R3 I期	120.0	×	49.2	51.9	×	50.0	114.5	190.5	×	×	×
II期	142.8	×	89.2	60.2	×	91.3	119.7	182.8	×	×	×
III期	150.2	×	125.4	65.1	×	68.2	155.9	306.8	×	×	×
IV期	154.7	×	76.5	72.7	×	72.6	159.9	282.2	×	×	×
R4 I期	212.6	×	67.6	70.8	×	70.0	202.9	1159.6	×	×	×
R3 1	127.6	×	52.3	60.6	×	58.6	101.5	271.5	×	×	×
2	132.7	×	51.7	58.9	×	56.1	108.8	289.9	×	×	×
3	120.0	×	49.2	51.9	×	50.0	114.5	190.5	×	×	×
4	154.8	×	54.0	77.6	×	77.0	103.8	576.5	×	×	×
5	141.2	×	69.9	57.2	×	56.8	132.3	330.9	×	×	×
6	142.8	×	89.2	60.2	×	59.2	119.7	182.8	×	×	×
7	139.7	×	105.6	66.2	×	65.1	141.2	255.7	×	×	×
8	142.8	×	114.1	92.9	×	91.3	138.6	309.9	×	×	×
9	150.2	×	125.4	65.1	×	63.6	155.9	306.8	×	×	×
10	153.2	×	114.3	68.3	×	68.2	159.7	291.7	×	×	×
11	157.2	×	113.5	79.1	×	79.7	175.4	324.0	×	×	×
12	154.7	×	76.5	72.7	×	72.6	159.9	282.2	×	×	×
R4 1	168.9	×	71.3	63.9	×	63.1	136.8	735.3	×	×	×
2	178.8	×	55.2	59.7	×	59.7	183.1	712.7	×	×	×
3	212.6	×	67.6	70.8	×	70.0	202.9	1159.6	×	×	×
4	192.7	×	74.1	76.5	×	75.4	199.2	798.4	×	×	×
前年 同月比	24.5	×	37.2	△ 1.4	×	△ 2.1	91.9	38.5	×	×	×

(季節調整指数)

R3 I期	124.6	×	73.6	57.1	×	55.1	112.9	184.8	×	×	×
II期	137.8	×	84.3	61.6	×	60.9	128.6	184.7	×	×	×
III期	148.3	×	85.3	60.0	×	59.7	145.8	306.0	×	×	×
IV期	153.3	×	111.2	69.0	×	67.5	158.6	350.0	×	×	×
R4 I期	220.8	×	101.1	77.9	×	77.2	200.1	1125.0	×	×	×
R3 1	139.8	×	82.5	64.3	×	62.1	105.7	336.1	×	×	×
2	136.5	×	77.0	60.7	×	57.9	112.6	350.1	×	×	×
3	124.6	×	73.6	57.1	×	55.1	112.9	184.8	×	×	×
4	158.6	×	66.6	74.9	×	74.7	114.0	518.7	×	×	×
5	144.8	×	80.0	61.1	×	60.3	138.7	319.5	×	×	×
6	137.8	×	84.3	61.6	×	60.9	128.6	184.7	×	×	×
7	140.7	×	87.8	64.8	×	64.1	140.6	270.0	×	×	×
8	139.3	×	87.6	89.9	×	88.9	137.4	228.6	×	×	×
9	148.3	×	85.3	60.0	×	59.7	145.8	306.0	×	×	×
10	143.9	×	79.5	69.5	×	68.8	149.8	280.9	×	×	×
11	148.2	×	94.9	75.5	×	75.4	158.5	309.2	×	×	×
12	153.3	×	111.2	69.0	×	67.5	158.6	350.0	×	×	×
R4 1	185.1	×	112.4	67.8	×	66.9	142.4	910.4	×	×	×
2	183.9	×	82.2	61.5	×	61.6	189.5	860.6	×	×	×
3	220.8	×	101.1	77.9	×	77.2	200.1	1125.0	×	×	×
4	197.4	×	91.3	73.8	×	73.1	218.8	718.3	×	×	×
前月比	△ 10.6	×	△ 9.7	△ 5.3	×	△ 5.3	9.3	△ 36.2	×	×	×

平成27年(2015年) = 100

									参考	参考
窯業・土石製品工業	プラスチック製品工業	紙・紙加工工業	繊維工業	食料品工業	その他工業				機械工業	はん用・生産用・業務用・機械工業
						家具工業	木材・木製品工業	その他製品工業		
411.5	383.4	133.0	424.5	1100.2	1172.2	72.0	35.7	1064.5	4669.7	1868.1
62.1	169.4	75.9	145.8	121.2	90.6	×	×	90.9	143.0	143.4
67.4	140.6	34.9	165.6	120.7	89.2	×	×	89.5	186.9	90.7
108.4	148.2	32.5	196.4	121.2	91.9	×	×	93.7	204.6	123.0
109.0	128.8	37.1	176.0	140.9	99.1	×	×	96.2	135.1	88.0
86.4	137.7	45.2	190.0	144.2	94.9	×	×	94.4	173.3	94.5
87.4	139.0	45.3	196.1	141.4	100.4	×	×	98.6	176.6	117.5
108.4	148.2	32.5	196.4	121.2	91.9	×	×	93.7	204.6	123.0
83.0	179.7	32.1	209.9	147.6	94.6	×	×	94.1	323.2	146.9
66.1	113.6	38.0	169.0	115.8	88.9	×	×	89.3	164.1	84.2
92.1	140.0	38.7	170.7	140.3	94.1	×	×	93.5	163.7	87.6
109.0	128.8	37.1	176.0	140.9	99.1	×	×	96.2	135.1	88.0
110.4	134.5	38.3	181.8	137.1	100.6	×	×	98.6	207.8	92.7
105.2	148.3	42.0	181.8	142.9	97.2	×	×	96.7	173.0	100.5
86.4	137.7	45.2	187.2	144.2	94.9	×	×	94.4	173.3	94.5
91.3	138.4	44.3	182.4	142.7	95.9	×	×	95.6	162.2	109.4
99.6	156.5	41.2	190.0	136.2	102.5	×	×	99.6	163.0	119.3
87.4	139.0	45.3	195.9	141.4	100.4	×	×	98.6	176.6	117.5
85.9	134.8	46.6	196.1	148.9	100.8	×	×	101.3	184.7	121.0
85.2	150.1	39.2	200.0	138.2	97.2	×	×	98.4	195.9	134.6
108.4	148.2	32.5	196.4	121.2	91.9	×	×	93.7	204.6	123.0
105.2	141.4	33.6	203.8	130.9	86.3	×	×	86.1	235.6	105.9
86.2	146.9	33.3	206.5	144.4	97.1	×	×	96.6	256.3	130.8
83.0	179.7	32.1	209.9	147.6	94.6	×	×	94.1	323.2	146.9
95.9	156.7	31.0	212.9	139.3	92.8	×	×	90.9	282.3	147.2
△ 13.1	16.5	△ 19.1	17.1	1.6	△ 7.8	×	×	△ 7.8	35.9	58.8
96.7	133.8	41.5	174.8	129.6	98.5	×	×	95.7	141.1	89.9
82.9	137.7	42.9	182.3	136.9	97.5	×	×	96.6	165.2	101.1
96.6	142.1	39.6	190.7	141.9	97.8	×	×	95.1	181.2	111.3
118.5	130.1	36.7	205.9	138.5	94.6	×	×	96.2	189.7	120.9
73.7	186.7	35.9	208.5	135.8	94.0	×	×	93.6	337.5	150.1
68.9	121.6	39.3	176.5	134.0	93.0	×	×	94.3	171.8	88.6
84.7	135.9	39.6	174.5	140.4	94.7	×	×	95.1	163.5	88.6
96.7	133.8	41.5	174.8	129.6	98.5	×	×	95.7	141.1	89.9
95.5	137.4	42.5	180.8	130.6	99.1	×	×	97.0	214.2	97.2
94.2	152.0	41.2	181.0	134.9	97.6	×	×	96.6	180.5	104.4
82.9	137.7	42.9	182.3	136.9	97.5	×	×	96.6	165.2	101.1
96.7	145.2	43.6	180.0	135.9	97.8	×	×	97.6	170.8	107.3
103.2	148.8	41.4	183.5	139.5	99.2	×	×	97.0	164.3	116.0
96.6	142.1	39.6	190.7	141.9	97.8	×	×	95.1	181.2	111.3
98.6	140.3	40.9	196.2	145.6	97.3	×	×	97.9	179.7	117.5
96.7	146.0	38.7	202.7	143.4	95.9	×	×	96.7	180.3	124.2
118.5	130.1	36.7	205.9	138.5	94.6	×	×	96.2	189.7	120.9
109.6	151.3	34.7	212.8	151.5	90.2	×	×	90.9	246.7	111.5
79.3	142.6	34.1	211.1	144.5	97.7	×	×	98.2	255.9	132.4
73.7	186.7	35.9	208.5	135.8	94.0	×	×	93.6	337.5	150.1
83.0	160.1	34.4	211.8	132.7	91.4	×	×	89.4	291.0	154.3
12.6	△ 14.2	△ 4.2	1.6	△ 2.3	△ 2.8	×	×	△ 4.5	△ 13.8	2.8

1. 生産指数 (特殊分類)

平成27年(2015年) = 100

	鉱工業								生産財
		最終 需要財	投資財	資本財		消費財	消費財		
				建設財	耐久 消費財		非耐久 消費財		
ウェイト	10000.0	6763.3	4816.1	4335.5	480.6	1947.2	470.2	1477.0	3236.7

(原指数)

H31 (R1)年	109.2	105.7	104.3	101.0	133.7	109.0	96.2	113.1	116.5
R2年	104.9	105.9	105.1	101.7	135.7	108.0	71.0	119.8	102.7
R3年	125.4	133.4	137.6	135.5	156.1	122.9	82.4	135.8	108.7
R3 I期	118.5	121.4	124.7	120.6	162.0	113.4	77.2	124.9	112.3
II期	124.6	132.0	136.2	137.8	121.8	121.4	73.0	136.8	109.1
III期	123.0	131.9	134.8	133.1	150.4	124.7	80.1	139.0	104.3
IV期	135.4	148.0	154.5	150.6	190.2	132.0	99.4	142.3	109.0
R4 I期	132.4	145.3	153.5	149.7	187.6	125.1	89.0	136.6	105.4
R3 1	109.9	110.5	116.4	111.9	157.2	96.0	70.9	104.0	108.7
2	113.5	116.5	120.3	116.6	153.8	107.0	74.0	117.6	107.2
3	132.0	137.3	137.4	133.2	175.0	137.2	86.8	153.2	121.0
4	124.4	129.0	130.1	130.7	124.8	126.0	77.9	141.3	115.0
5	115.4	121.6	124.2	127.0	99.4	115.1	65.1	131.0	102.3
6	134.0	145.4	154.4	155.8	141.3	123.0	75.9	138.1	110.1
7	126.8	134.5	136.4	134.4	154.2	129.8	76.9	146.7	110.7
8	114.0	122.9	124.5	123.1	137.1	119.0	73.3	133.6	95.5
9	128.1	138.4	143.6	141.8	159.9	125.4	90.1	136.6	106.8
10	130.1	140.6	144.9	142.6	165.6	130.1	103.7	138.5	108.1
11	137.0	148.5	159.1	152.6	218.5	122.0	92.2	131.5	113.0
12	139.1	155.0	159.5	156.5	186.4	143.8	102.4	157.0	105.9
R4 1	122.9	131.9	141.3	138.7	164.9	108.9	88.4	115.4	103.9
2	124.4	138.1	143.9	139.9	179.6	123.9	85.5	136.1	95.7
3	149.9	165.8	175.2	170.4	218.4	142.5	93.1	158.2	116.7
4	136.8	151.1	159.5	161.6	140.5	130.3	97.7	140.7	107.0
前年 同月比	10.0	17.1	22.6	23.6	12.6	3.4	25.4	△ 0.4	△ 7.0

(季節調整済指数)

R3 I期	118.1	120.9	123.3	119.6	156.0	116.8	75.6	130.5	112.4
II期	125.4	131.0	134.6	133.5	140.4	122.6	83.0	135.4	113.7
III期	126.3	136.4	141.8	140.0	159.0	123.5	82.0	136.5	106.1
IV期	131.5	145.0	150.5	149.3	165.6	128.2	88.1	140.7	103.0
R4 I期	131.9	144.6	151.5	148.3	179.9	129.6	87.3	143.4	105.4
R3 1	119.4	122.0	124.5	120.6	158.3	116.5	72.7	131.5	113.8
2	116.8	119.4	122.1	119.3	153.1	115.0	74.6	128.2	111.0
3	118.1	121.4	123.4	118.9	156.6	118.9	79.6	131.7	112.5
4	122.6	125.5	127.6	125.2	147.4	121.6	83.4	133.4	116.9
5	124.9	128.2	128.4	127.3	127.2	124.3	81.9	137.1	114.3
6	128.6	139.2	147.9	148.1	146.7	121.8	83.7	135.6	109.8
7	126.4	134.2	140.0	136.6	162.5	122.9	83.6	135.0	109.5
8	124.1	135.5	139.0	138.0	161.1	122.9	82.4	135.0	104.4
9	128.3	139.5	146.3	145.4	153.5	124.7	80.0	139.4	104.3
10	129.3	140.5	146.6	144.8	162.6	127.6	87.3	140.0	105.8
11	133.6	146.9	151.5	149.9	169.5	125.9	84.6	139.5	104.4
12	131.5	147.5	153.3	153.3	164.8	131.0	92.3	142.6	98.8
R4 1	132.4	143.8	149.3	147.2	170.2	130.3	88.8	144.4	108.9
2	128.0	141.5	146.1	143.1	178.8	133.1	86.1	148.3	99.1
3	135.3	148.5	159.2	154.5	190.7	125.3	87.1	137.4	108.3
4	136.9	149.5	159.0	157.0	171.0	127.7	106.7	134.4	110.0
前月比	1.2	0.7	△ 0.1	1.6	△ 10.3	1.9	22.5	△ 2.2	1.6

2. 出荷指数 (特殊分類) 平成27年(2015年) = 100

	鉱工業								生産財
		最終 需要財	投資財	資本財		消費財	耐久 消費財	非耐久 消費財	
				資本財	建設財				
ウェイト	10000.0	6816.9	4914.4	4497.7	416.7	1902.5	432.7	1469.8	3183.1
(原指数)									
H31 (R1)年	112.6	109.2	109.7	108.0	127.5	108.0	92.1	112.7	120.0
R2年	110.9	108.1	108.6	107.0	126.0	106.9	68.4	118.2	116.9
R2年	133.3	136.5	142.4	141.7	149.7	121.3	76.4	134.6	126.6
R3 I期	127.5	125.0	130.2	128.6	148.0	111.4	71.6	123.2	133.0
II期	131.6	134.2	140.6	142.5	120.0	117.6	67.1	132.6	125.9
III期	130.5	135.1	140.2	139.6	146.1	121.8	72.3	136.4	120.7
IV期	143.8	151.8	158.5	156.1	184.8	134.4	94.8	146.1	126.7
R4 I期	136.4	145.4	155.2	152.9	180.6	119.9	83.9	130.4	117.1
R3 1	120.8	116.5	125.6	123.9	144.5	93.1	67.2	100.7	129.8
2	119.7	118.5	124.5	123.1	140.3	102.7	68.8	112.7	122.5
3	142.0	139.9	140.4	138.7	159.2	138.5	78.9	156.1	146.6
4	134.8	135.9	139.6	141.3	121.9	126.3	71.8	142.4	132.4
5	119.6	120.1	124.2	126.6	98.8	109.2	62.2	123.1	118.8
6	140.3	146.7	158.0	159.7	139.4	117.4	67.2	132.2	126.5
7	134.4	137.5	140.5	139.8	148.1	129.7	70.7	147.1	127.8
8	121.6	127.3	130.6	130.5	130.8	118.8	67.1	134.0	109.4
9	135.5	140.4	149.5	148.6	159.4	116.9	79.0	128.1	124.9
10	138.4	144.5	152.3	151.3	163.5	124.4	96.9	132.5	125.4
11	144.4	149.8	158.7	153.9	210.3	126.9	90.3	137.6	132.9
12	148.6	161.1	164.6	163.1	180.6	151.9	97.1	168.1	121.8
R4 1	128.2	134.8	148.2	147.3	158.2	100.1	82.1	105.4	114.0
2	127.0	136.2	144.1	141.5	172.8	115.8	80.1	126.3	107.2
3	153.9	165.1	173.4	169.9	210.7	143.7	89.6	159.6	130.0
4	149.2	158.5	168.3	171.1	138.2	133.3	90.4	145.9	129.1
前年 同月比	10.7	16.6	20.6	21.1	13.4	5.5	25.9	2.5	△ 2.5

(季節調整済指数)

R3 I期	129.6	126.7	130.2	128.6	143.5	118.9	71.1	133.1	134.2
II期	133.4	133.5	138.8	138.8	137.4	118.7	75.8	130.7	132.8
III期	132.8	137.9	145.9	145.3	155.4	118.7	74.9	131.5	122.7
IV期	137.5	147.7	155.0	155.1	160.1	127.3	82.8	141.7	117.6
R4 I期	138.5	147.3	154.9	152.6	174.3	128.3	83.4	141.4	118.1
R3 1	132.7	129.9	136.0	135.4	145.5	115.4	69.9	131.5	136.6
2	127.6	125.3	129.1	128.3	140.9	116.0	68.2	130.7	130.5
3	128.4	125.0	125.4	122.1	144.0	125.3	75.3	137.1	135.5
4	129.0	127.0	128.6	127.4	141.1	119.4	76.7	131.2	136.7
5	133.5	130.6	135.3	135.2	126.3	118.3	75.5	130.7	133.4
6	137.6	143.0	152.5	153.8	144.8	118.5	75.3	130.2	128.3
7	131.8	134.5	140.4	138.8	158.6	121.7	75.9	133.7	125.8
8	132.2	138.6	147.1	147.2	154.9	117.0	76.0	129.2	121.4
9	134.4	140.6	150.1	150.0	152.6	117.5	72.9	131.5	120.9
10	135.7	143.1	150.4	150.0	159.2	124.4	80.9	137.9	120.3
11	138.7	149.6	157.2	156.6	162.6	126.0	80.9	141.7	120.1
12	138.0	150.3	157.5	158.6	158.5	131.6	86.7	145.5	112.5
R4 1	139.0	147.9	157.3	157.3	162.0	123.4	84.9	136.8	119.4
2	135.4	144.0	149.4	147.4	173.5	130.8	79.4	146.4	114.2
3	141.0	149.9	158.1	153.1	187.4	130.7	86.0	141.0	120.7
4	144.8	150.7	158.0	157.0	164.2	127.9	97.4	136.6	134.3
前月比	2.7	0.5	△ 0.1	2.5	△ 12.4	△ 2.1	13.3	△ 3.1	11.3

3. 在庫指数 (特殊分類) 平成27年(2015年) = 100

	鉱工業	最終 需要財	投資財	資本財		消費財	消費財		生産財
				資本財	建設財		耐久 消費財	非耐久 消費財	
ウェイト	10000.0	7171.4	4749.0	4162.2	586.8	2422.4	1171.8	1250.6	2828.6
(原指数)									
H31 (R1)年	122.3	101.8	100.9	102.5	89.7	103.6	91.6	114.8	174.4
R2年	143.4	129.3	144.2	151.9	89.6	100.0	89.1	110.3	179.2
R3年	154.7	141.9	161.4	168.4	111.3	103.8	92.1	114.8	187.1
R3 I期	120.0	107.7	104.3	102.5	116.8	114.2	96.1	131.2	151.2
II期	142.8	138.6	150.5	158.8	91.6	115.4	94.1	135.4	153.3
III期	150.2	131.8	139.6	144.5	104.9	116.4	97.3	134.3	196.9
IV期	154.7	141.9	161.4	168.4	111.3	103.8	92.1	114.8	187.1
R4 I期	212.6	133.8	142.6	149.2	95.8	116.6	93.4	138.3	412.4
R3 1	127.6	108.8	113.9	117.1	91.1	98.8	89.4	107.6	175.2
2	132.7	111.9	111.9	112.7	106.0	111.9	93.2	129.5	185.6
3	120.0	107.7	104.3	102.5	116.8	114.2	96.1	131.2	151.2
4	154.8	115.2	116.1	115.9	117.6	113.4	98.1	127.7	255.3
5	141.2	120.1	122.4	124.6	106.7	115.5	96.5	133.4	194.6
6	142.8	138.6	150.5	158.8	91.6	115.4	94.1	135.4	153.3
7	139.7	126.1	131.5	137.4	89.4	115.5	95.1	134.6	174.2
8	142.8	120.0	122.6	125.0	105.8	114.8	98.5	130.0	200.7
9	150.2	131.8	139.6	144.5	104.9	116.4	97.3	134.3	196.9
10	153.2	139.5	149.4	155.8	104.0	120.1	99.7	139.2	187.9
11	157.2	141.7	156.6	164.4	100.9	112.7	96.2	128.2	196.5
12	154.7	141.9	161.4	168.4	111.3	103.8	92.1	114.8	187.1
R4 1	168.9	115.7	121.0	121.9	114.5	105.2	86.1	123.2	303.8
2	178.8	132.7	141.3	146.9	101.1	115.9	95.2	135.4	295.5
3	212.6	133.8	142.6	149.2	95.8	116.6	93.4	138.3	412.4
4	192.7	140.0	154.4	162.3	98.3	111.8	91.7	130.6	326.3
前年 同月比	24.5	21.5	33.0	40.0	△ 16.4	△ 1.4	△ 6.5	2.3	27.8

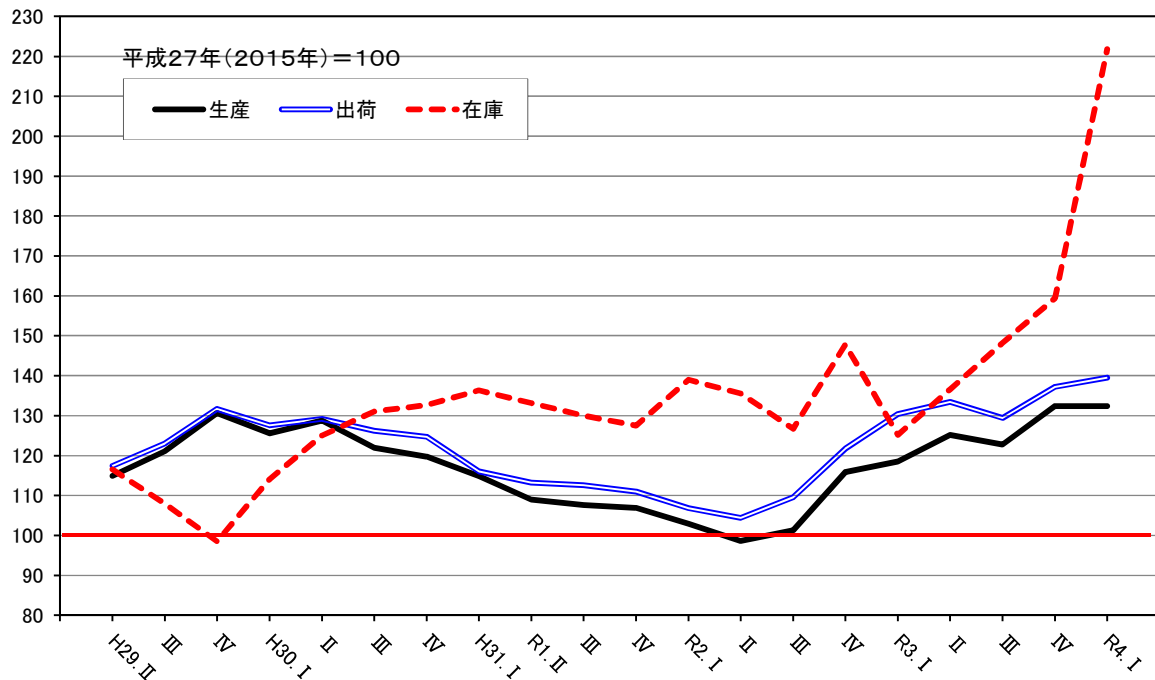
(季節調整済指数)

R3 I期	124.6	117.3	122.0	123.0	109.1	109.1	95.5	121.7	149.5
II期	137.8	132.8	142.1	152.0	91.2	112.6	95.8	128.5	148.3
III期	148.3	126.9	132.2	134.8	112.3	114.1	94.4	132.7	196.6
IV期	153.3	139.3	152.6	157.9	112.3	112.6	94.5	130.6	196.3
R4 I期	220.8	145.7	166.8	179.0	89.5	111.4	92.8	128.3	407.8
R3 1	139.8	121.6	126.3	131.8	87.8	110.0	93.5	124.5	190.5
2	136.5	115.0	117.6	121.7	98.6	111.6	94.5	130.0	197.1
3	124.6	117.3	122.0	123.0	109.1	109.1	95.5	121.7	149.5
4	158.6	120.9	126.9	128.3	113.3	110.7	96.6	122.9	251.3
5	144.8	124.2	130.9	134.5	103.1	111.5	96.2	126.6	199.3
6	137.8	132.8	142.1	152.0	91.2	112.6	95.8	128.5	148.3
7	140.7	125.4	132.1	135.9	101.8	112.7	97.0	128.1	183.1
8	139.3	114.4	114.3	113.4	112.8	114.5	95.9	131.5	178.2
9	148.3	126.9	132.2	134.8	112.3	114.1	94.4	132.7	196.6
10	143.9	129.8	135.5	139.7	103.0	118.0	96.9	137.0	183.8
11	148.2	133.0	142.1	147.1	102.9	115.3	95.4	132.9	187.8
12	153.3	139.3	152.6	157.9	112.3	112.6	94.5	130.6	196.3
R4 1	185.1	129.3	134.2	137.2	110.3	117.1	90.1	142.5	330.3
2	183.9	136.3	148.5	158.7	94.1	115.6	96.5	135.9	313.8
3	220.8	145.7	166.8	179.0	89.5	111.4	92.8	128.3	407.8
4	197.4	146.9	168.7	179.7	94.7	109.1	90.3	125.7	321.2
前月比	△ 10.6	0.8	1.1	0.4	5.8	△ 2.1	△ 2.7	△ 2.0	△ 21.2

〈参考〉四半期データの推移

◎ 山梨県 生産・出荷・在庫の推移（季節調整済指数・四半期別）

生産・出荷・在庫の推移（季節調整済指数）



◎ 山梨県 時系列データ（四半期別）

年	期	生産				出荷				在庫			
		季節調整済指数	前期比	原指数	前年(同期)比	季節調整済指数	前期比	原指数	前年(同期)比	季節調整済指数	前期比	原指数	前年(同期)比
H29	II	114.9	7.7	115.1	15.4	117.4	7.0	117.3	17.2	116.5	18.9	118.2	29.6
	III	121.1	5.4	121.9	18.0	123.0	4.8	124.5	18.9	107.9	△ 7.4	111.7	25.1
	IV	130.6	7.8	128.8	28.0	131.7	7.1	130.8	27.2	98.5	△ 8.7	99.2	4.8
H30	I	125.6	△ 3.8	124.5	15.2	127.6	△ 3.1	126.3	14.9	114.0	15.7	104.4	15.7
	II	128.8	2.5	130.6	13.5	129.2	1.3	129.1	10.1	125.0	9.6	127.2	7.6
	III	122.0	△ 5.3	122.8	0.7	126.2	△ 2.3	127.9	2.7	131.0	4.8	136.8	22.5
	IV	119.7	△ 1.9	119.0	△ 7.6	124.7	△ 1.2	124.9	△ 4.5	132.6	1.2	130.1	31.1
H31	I	114.8	△ 4.1	113.7	△ 8.7	116.0	△ 7.0	113.1	△ 10.5	136.3	2.8	125.2	19.9
R1	II	109.0	△ 5.1	108.5	△ 16.9	113.2	△ 2.4	111.1	△ 13.9	133.1	△ 2.3	136.3	7.2
	III	107.6	△ 1.3	108.2	△ 11.9	112.6	△ 0.5	113.6	△ 11.2	130.0	△ 2.3	136.3	△ 0.4
	IV	106.9	△ 0.7	106.3	△ 10.7	111.0	△ 1.4	112.7	△ 9.8	127.5	△ 1.9	122.3	△ 6.0
R2	I	102.9	△ 3.7	103.5	△ 9.0	106.8	△ 3.8	105.0	△ 7.2	139.0	9.0	133.3	6.5
	II	98.6	△ 4.2	97.6	△ 10.0	104.4	△ 2.2	102.5	△ 7.7	135.5	△ 2.5	141.7	4.0
	III	101.3	2.7	100.2	△ 7.4	109.5	4.9	109.2	△ 3.9	126.7	△ 6.5	128.4	△ 5.8
	IV	115.9	14.4	118.2	11.2	121.7	11.1	126.9	12.6	147.8	16.7	143.4	17.3
R3	I	118.1	1.9	118.5	14.5	129.6	6.5	127.5	21.4	124.6	△ 15.7	120.0	△ 10.0
	II	125.4	6.2	124.6	27.7	133.4	2.9	131.6	28.4	137.8	10.6	142.8	0.8
	III	126.3	0.7	123.0	22.8	132.8	△ 0.4	130.5	19.5	148.3	7.6	150.2	17.0
	IV	131.5	4.1	135.4	14.6	137.5	3.5	143.8	13.3	153.3	3.4	154.7	7.9
R4	I	131.9	0.3	132.4	11.7	138.5	0.7	136.4	7.0	220.8	44.0	212.6	77.2

利用に当たって

- 1 目的 本県鉱工業における生産・出荷・在庫の動向を迅速かつ総合的に把握することを目的とする。
- 2 基準時 平成27年（2015年）
平成31年1月分から基準年を平成27年（2015年）に改定した。
- 3 指数の分類 日本標準産業分類に準拠した「業種分類」と、品目の経済的用途に着目し財別に格付けした「特殊分類」の2分類による。
「特殊分類」については、次のとおりである。

	分類	定義
鉱工業 <div style="display: flex; justify-content: space-around; align-items: center;"> <div style="text-align: center;"> 最終需要財 ┌───┴───┐ 投資財 ┌───┴───┐ 消費財 ┌───┴───┐ 生産財 </div> <div style="font-size: 2em;">}</div> <div style="font-size: 2em;">}</div> <div style="font-size: 2em;">}</div> <div style="font-size: 2em;">}</div> </div>	最終需要財	鉱工業または他の産業に原材料等として投入されない最終製品
	投資財	資本財と建設財の合計
	資本財	家計以外で購入される製品で、原則として想定耐用年数が1年以上で比較的購入価格が高いもの
	建設財	建築工事用の資材及び建築物に付随する内装品及び土木工事用の資材
	消費財	家計で購入される製品
	耐久消費財	原則として想定耐用年数が1年以上で比較的購入価格が高いもの
	非耐久消費財	原則として想定耐用年数が1年未満または比較的購入価格が低いもの
	生産財	鉱工業及び他の産業に原材料等として投入される製品

- 4 採用品目 生産指数 111品目 出荷指数 111品目
在庫指数 53品目
- 5 ウェイト 基準年における付加価値額、出荷額、在庫額それぞれについて、鉱工業全体を10000.0とした場合の各業種・品目の構成比である。
- 6 指数の算出

$$\text{個別指数} = \frac{\text{比較時数量}}{\text{基準時数量}} \times 100$$

$$\text{総合指数} = \frac{(\text{個別指数} \times \text{基準時ウェイト}) \text{の総和}}{\text{基準時ウェイトの総和}}$$
- 7 季節調整 平成27年基準における季節調整は、米国センサス局のX-12-ARIMAを用いている。
季節調整済指数は、季節要因に加え、曜日・祝祭日要因、うるう年要因によっても調整されている。（在庫については、季節要因のみ。）

- 8 寄与度 総合の増減比に対してその内訳である業種や品目の影響の度合いがどれだけあるかを示す。
- 9 資料 採用品目の月々の生産数量等は、経済産業省生産動態統計調査、厚生労働省薬事工業生産動態統計調査、山梨県鉱工業指数生産動態統計調査の資料を使用している。
- 10 年間補正 毎年、前年1年間の数値が確定した段階でさかのぼって原指数、季節調整指数を再計算し、補正処理を行う。
- 11 留意事項
- ① 前月比は、季節調整指数を使用し、前年同月比は、原指数を使用して計算している。
四半期の指数について、生産指数、出荷指数については四半期の平均値、在庫指数については期末値を使用している。
また、年指数については、生産指数、出荷指数については年平均値、在庫指数については年末値を使用している。
 - ② 前月比(%) = { (当月の値 - 前月の値) / (前月の値) } × 100
前年同月比(%) = { (当月の値 - 前年同月の値) / (前年同月の値) } × 100
前月比、前年同月比は、それぞれ、前月、前年同月の値との比較を行うため算出している。
 - ③ 業種分類による在庫指数のうち、「鉄鋼業」は指数系列として採用していない。
また、「家具工業」「木材・木製品工業」、在庫指数における、「非鉄金属工業」、「汎用機械工業」、「電気機械工業」、「情報通信機械工業」、「輸送機械工業」については、対象事業所が少数のため、指数値を秘匿としている。
 - ④ 本書で使用している略称、符号は次のとおりである。
「Ⅰ」：1～3月期
「Ⅱ」：4～6月期
「Ⅲ」：7～9月期
「Ⅳ」：10～12月期
「生産」：生産指数
「出荷」：出荷指数
「在庫」：在庫指数
「×」：秘匿（対象事業所数が1又は2の場合）
「△」：マイナス

※R1年Ⅱ期は、平成31年4月～令和元年6月期のことを表す。

令和4年(2022年)4月分山梨県鉱工業指数
山梨県県民生活部統計調査課 調査第二担当
TEL. 055-223-1345
FAX. 055-223-1347
https://www.pref.yamanashi.jp/toukei_2/index.html

この冊子は、再生紙を使用しています。