



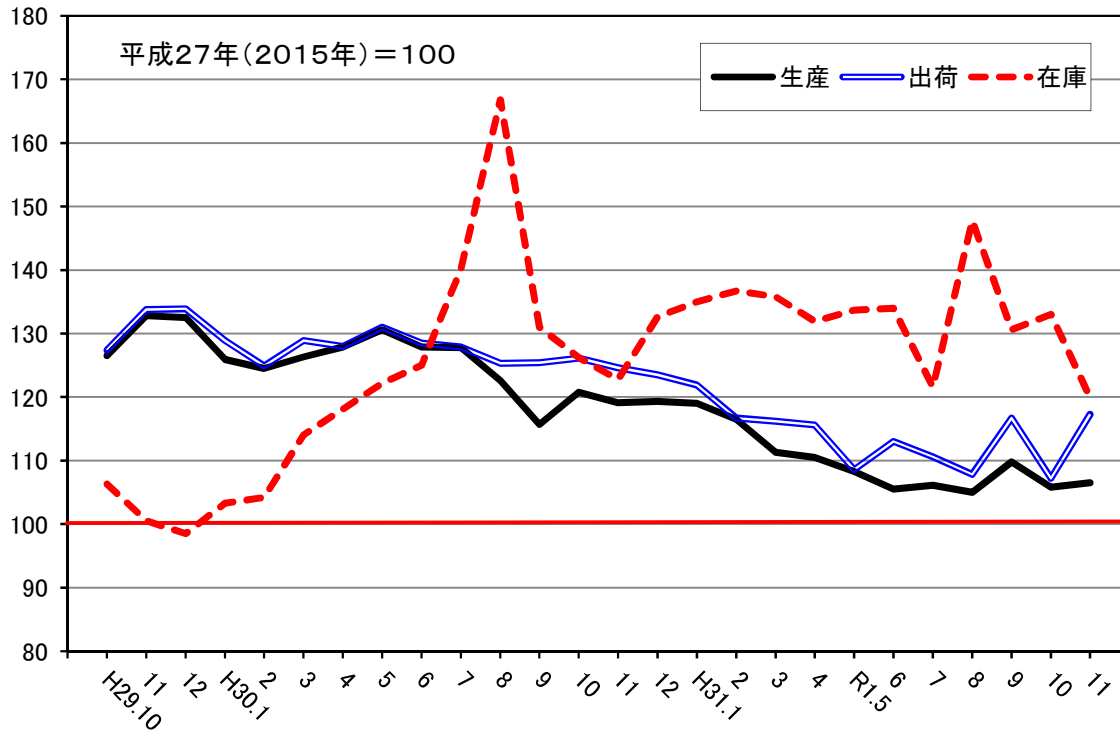
山 梨 県 鉱 工 業 指 数

令和元年（2019年）11月分

平成27年（2015年）基準

～生産が前月比0.7%、出荷が9.4%の上昇。在庫が△9.8%の低下。～

生産・出荷・在庫の推移(季節調整済指数)



山梨県 県民生活部 統計調査課

< 問い合わせ先 >
 商工業担当
 電話：055-223-1341
 FAX：055-223-1347
 E-Mail：toukei@pref.yamanashi.lg.jp
 HP：https://www.pref.yamanashi.jp/toukei_2/index.html

目 次

1 当月の概況	1
(1) 生産の動向	2
(2) 出荷の動向	6
(3) 在庫の動向	8
2 特殊分類の推移	9
3 全国との比較	10
○ 統計表	
生産指数(業種分類)	12
出荷指数(業種分類)	13
在庫指数(業種分類)	14
生産指数(特殊分類)	15
出荷指数(特殊分類)	15
在庫指数(特殊分類)	16
○ 利用にあたって	17

1. 当月の概況

○山梨県の鉱工業指数

平成27年(2015年) = 100

区 分		季節調整済 指 数	前 月 比 (%)	原 指 数	前年同月比 (%)
鉱 工 業	生 産	106.5	0.7	103.8	△ 11.7
	出 荷	117.3	9.4	112.2	△ 7.1
	在 庫	119.9	△ 9.8	129.4	△ 2.3

※季節調整済指数とは、原指数から景気の動向とは関係ない季節的変動要素を調整した指数。

※前月比は、季節調整済指数を使用し、前年同月比は、原指数を使用して計算している。

生 産・・・106.5で前月比0.7%の上昇、前年同月比△11.7%の低下

前月比は2か月ぶりの上昇、前年同月比は15か月連続の低下

出 荷・・・117.3で前月比9.4%の上昇、前年同月比△7.1%の低下

前月比は2か月ぶりの上昇、前年同月比は13か月連続の低下

在 庫・・・119.9で前月比△9.8%の低下、前年同月比△2.3%の低下

前月比は2か月ぶりの低下、前年同月比は2か月ぶりの低下

○全国の鉱工業指数

平成27年(2015年) = 100

区 分		季節調整済 指 数	前 月 比 (%)	原 指 数	前年同月比 (%)
鉱 工 業	生 産	97.6	△ 1.0	99.7	△ 8.2
	出 荷	96.4	△ 1.7	98.3	△ 7.7
	在 庫	103.3	△ 0.9	105.0	1.6

※経済産業省：鉱工業指数（生産・出荷・在庫指数）確報

(1) 生産の動向

生産指数は106.5で前月比0.7%の上昇、前年同月比△11.7%の低下

業種別にみると、電子部品・デバイス工業、窯業・土石製品工業、業務用機械工業等の7業種が上昇し、生産用機械工業、汎用機械工業、情報通信機械工業等の9業種が低下した。(秘匿を除く)

○上昇した主な業種

業 種	前 月 比 (%)	寄 与 度 (%ポイント)	細 分 類 業 種
電子部品・デバイス工業	40.5	4.44	半導体素子製造業 など 複合部品製造業
窯業・土石製品工業	8.7	0.31	その他のガラス・同製品製造業 コンクリート製品製造業
業務用機械工業	3.1	0.12	複写機製造業 サービス用機械器具製造業

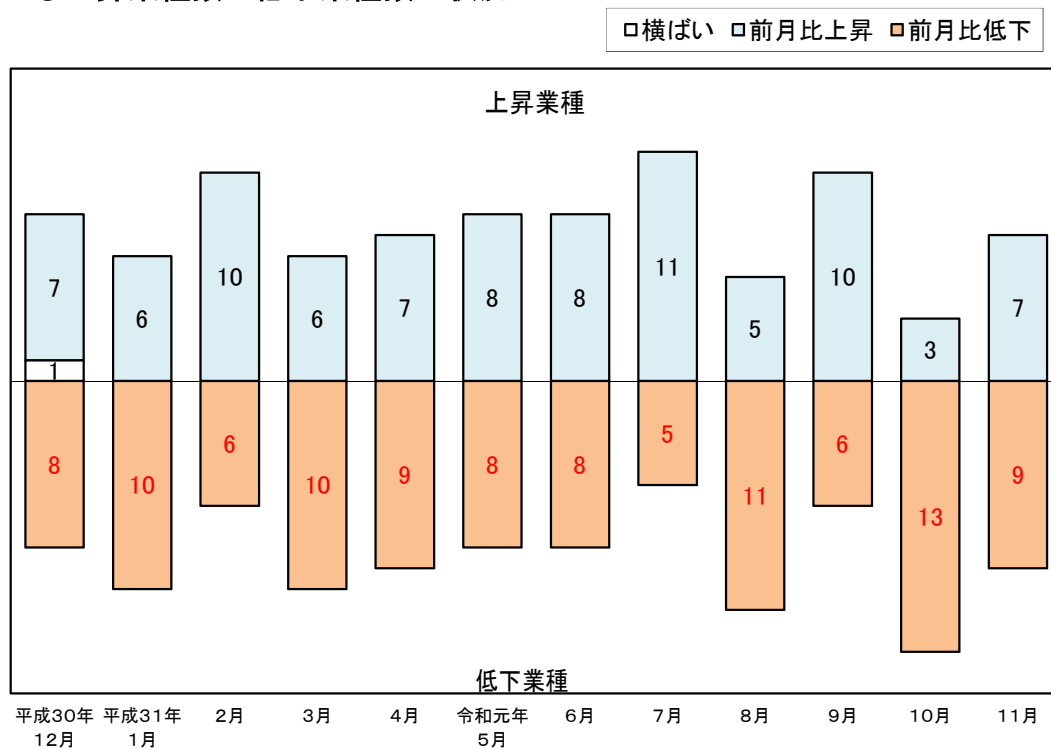
○低下した主な業種

業 種	前 月 比 (%)	寄 与 度 (%ポイント)	細 分 類 業 種
生産用機械工業	△ 9.7	△ 1.99	真空装置・真空機器製造業 など 半導体製造装置製造業
汎用機械工業	△ 10.9	△ 0.83	物流運搬設備製造業 弁製造業
情報通信機械工業	△ 10.4	△ 0.51	電子計算機製造業 有線通信機器製造業

◎対前月比の動向(生産)

業種	平成30年	平成31年				令和元年						
	12月	1月	2月	3月	4月	5月	6月	7月	8月	9月	10月	11月
鉄鋼業	0.0	△ 2.4	0.7	5.4	△ 7.6	6.1	△ 8.4	0.2	12.5	△ 1.9	△ 12.8	△ 5.9
非鉄金属工業	△ 0.6	3.6	△ 3.0	0.6	△ 2.0	7.5	△ 6.0	8.8	△ 7.1	2.2	△ 1.5	1.8
金属製品工業	△ 0.8	△ 0.8	6.2	0.9	6.3	15.6	2.2	△ 15.6	△ 11.5	13.2	3.5	1.2
汎用機械工業	18.9	1.5	11.0	△ 5.3	7.6	2.2	△ 1.9	4.0	△ 6.8	0.8	13.2	△ 10.9
業務用機械工業	4.9	14.7	9.0	△ 10.6	9.0	6.6	△ 26.8	39.8	△ 7.9	△ 2.3	△ 9.7	3.1
生産用機械工業	△ 2.5	△ 10.5	△ 6.5	△ 8.8	△ 8.9	△ 14.5	6.5	9.5	6.4	7.1	△ 14.7	△ 9.7
電子部品・デバイス工業	1.0	△ 0.7	△ 21.4	△ 1.3	27.6	△ 7.7	2.7	0.4	△ 6.3	8.9	△ 12.4	40.5
電気機械工業	△ 3.2	△ 0.1	11.4	△ 13.7	0.8	6.8	△ 14.2	△ 21.3	9.1	6.9	△ 0.3	△ 1.0
情報通信機械工業	0.2	2.6	20.3	△ 6.0	△ 23.4	22.9	16.9	△ 20.9	13.8	△ 8.1	△ 4.8	△ 10.4
輸送機械工業	△ 2.2	△ 7.5	5.9	7.5	△ 0.7	△ 0.2	△ 10.6	3.6	△ 0.7	△ 3.2	△ 10.9	2.2
窯業・土石製品工業	△ 3.8	△ 3.5	0.8	7.7	0.6	△ 4.4	3.3	△ 5.0	6.2	2.8	△ 9.8	8.7
プラスチック製品工業	△ 1.0	△ 3.2	△ 2.0	4.9	△ 8.1	16.6	△ 11.3	4.8	△ 6.6	2.3	△ 0.9	△ 0.7
紙・紙加工品工業	2.0	△ 3.9	23.8	△ 17.4	△ 0.6	△ 4.6	3.1	△ 2.3	△ 1.1	12.2	△ 13.3	2.5
繊維工業	△ 6.0	△ 5.3	4.1	△ 6.4	3.9	△ 3.9	△ 0.8	1.1	△ 7.2	△ 3.4	△ 3.1	△ 17.5
食料品工業	2.5	5.8	△ 3.8	△ 2.2	△ 3.7	△ 6.9	4.7	3.7	△ 2.9	△ 3.9	11.7	△ 1.0
その他製品工業	15.2	25.3	△ 1.4	△ 2.3	△ 11.8	△ 8.7	0.6	4.7	△ 0.1	9.1	△ 7.7	△ 11.5
前月比上昇の業種数	7	6	10	6	7	8	8	11	5	10	3	7
前月比低下の業種数	8	10	6	10	9	8	8	5	11	6	13	9
前月比横ばいの業種数	1											

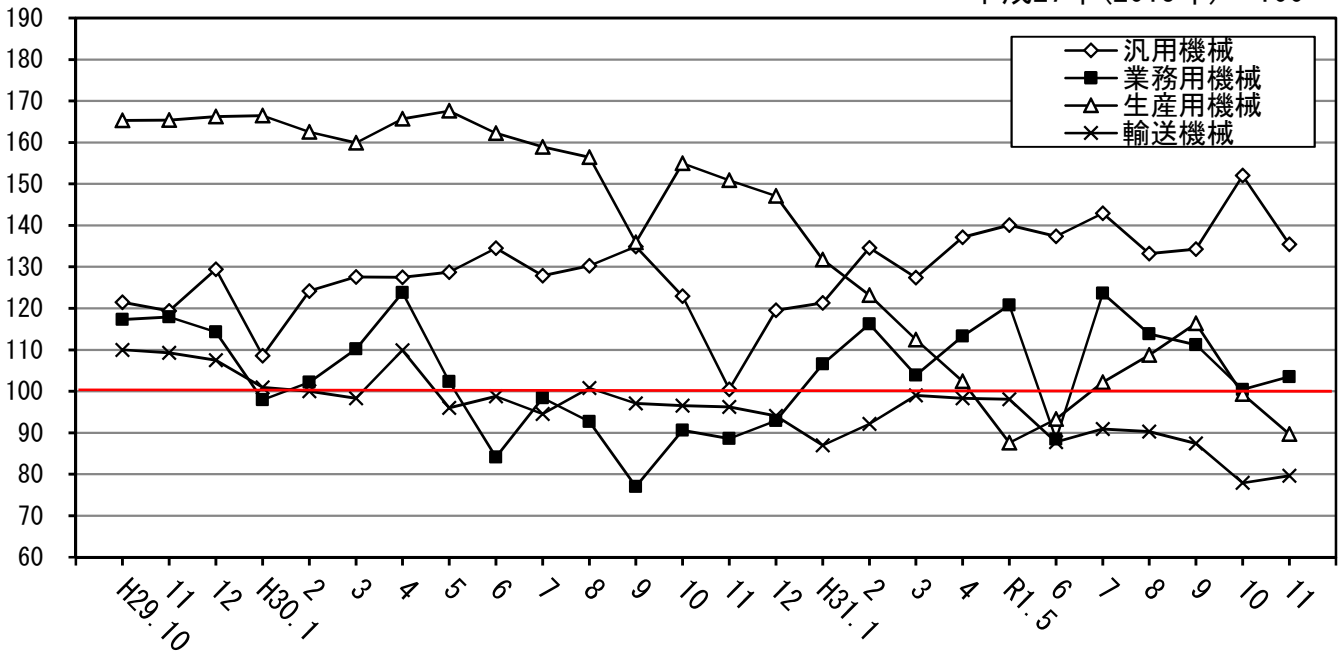
○上昇業種数・低下業種数の状況



◎主要産業の生産動向（季節調整済指数）

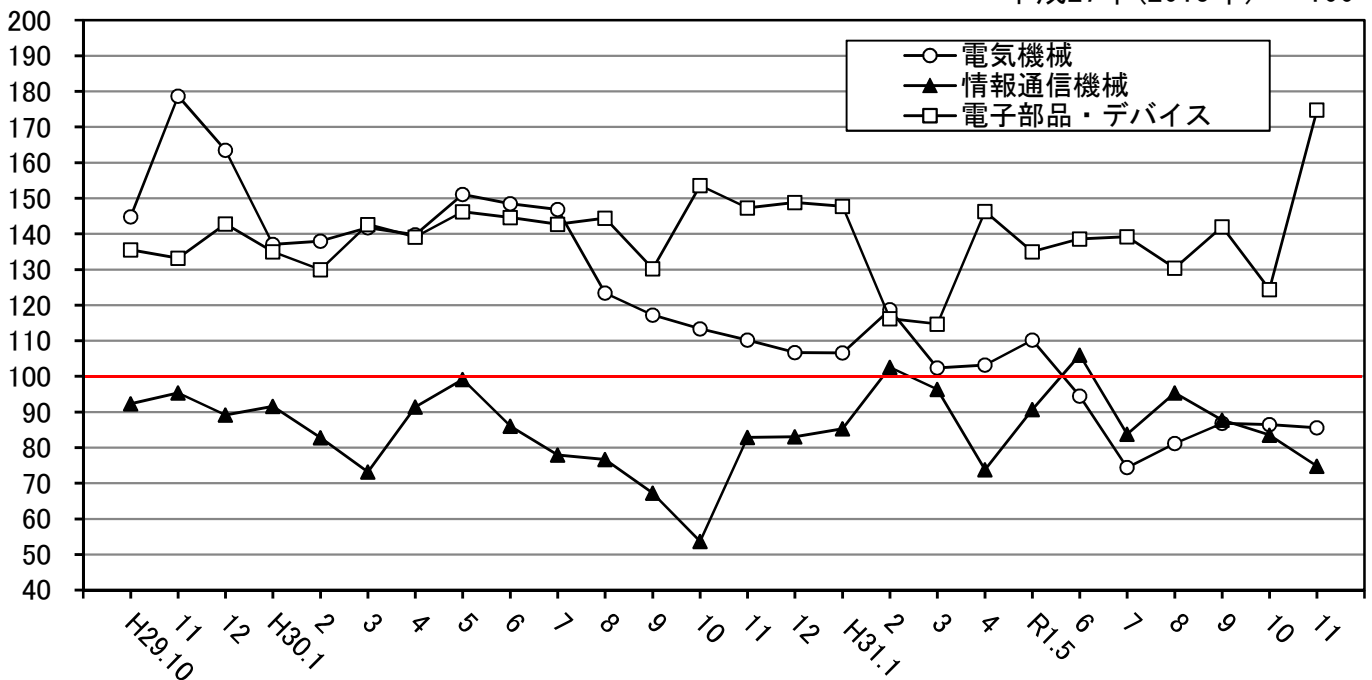
○汎用機械、業務用機械、生産用機械、輸送機械

平成27年(2015年) = 100



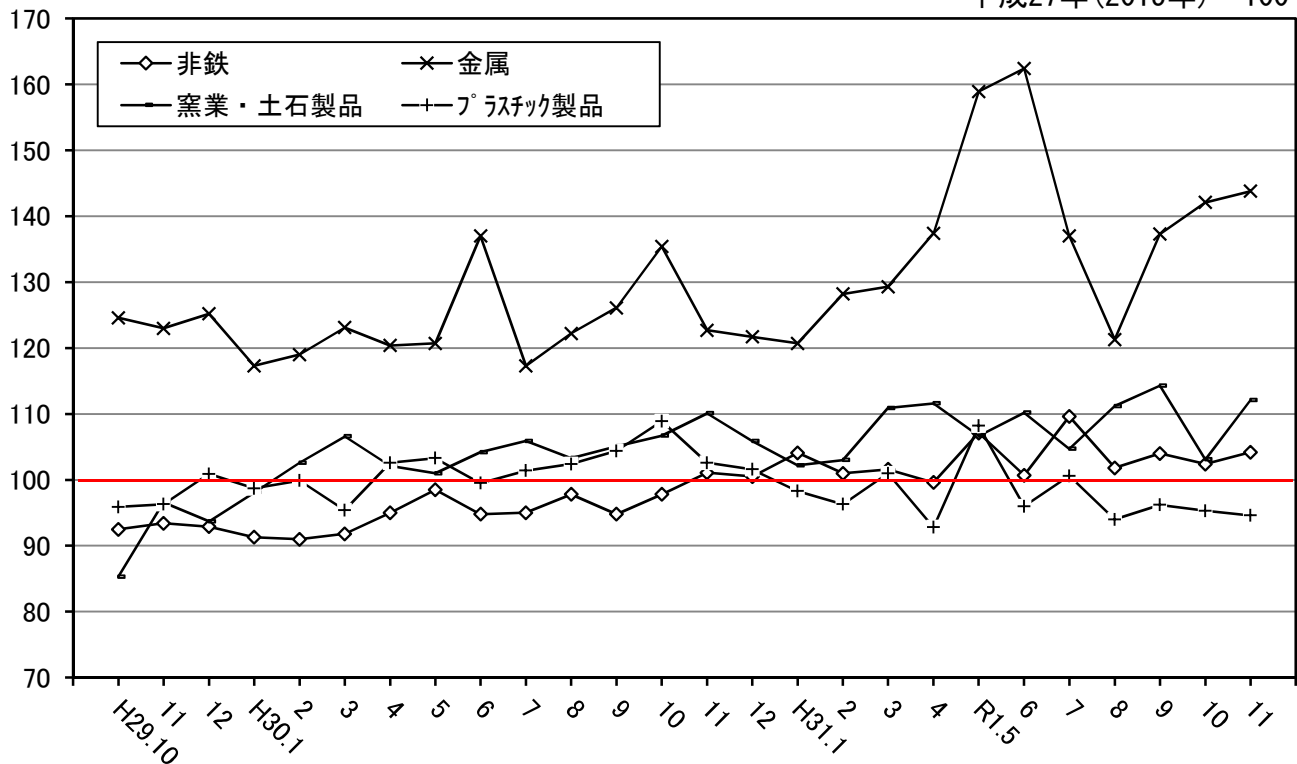
○電気機械、情報通信機械、電子部品・デバイス

平成27年(2015年) = 100



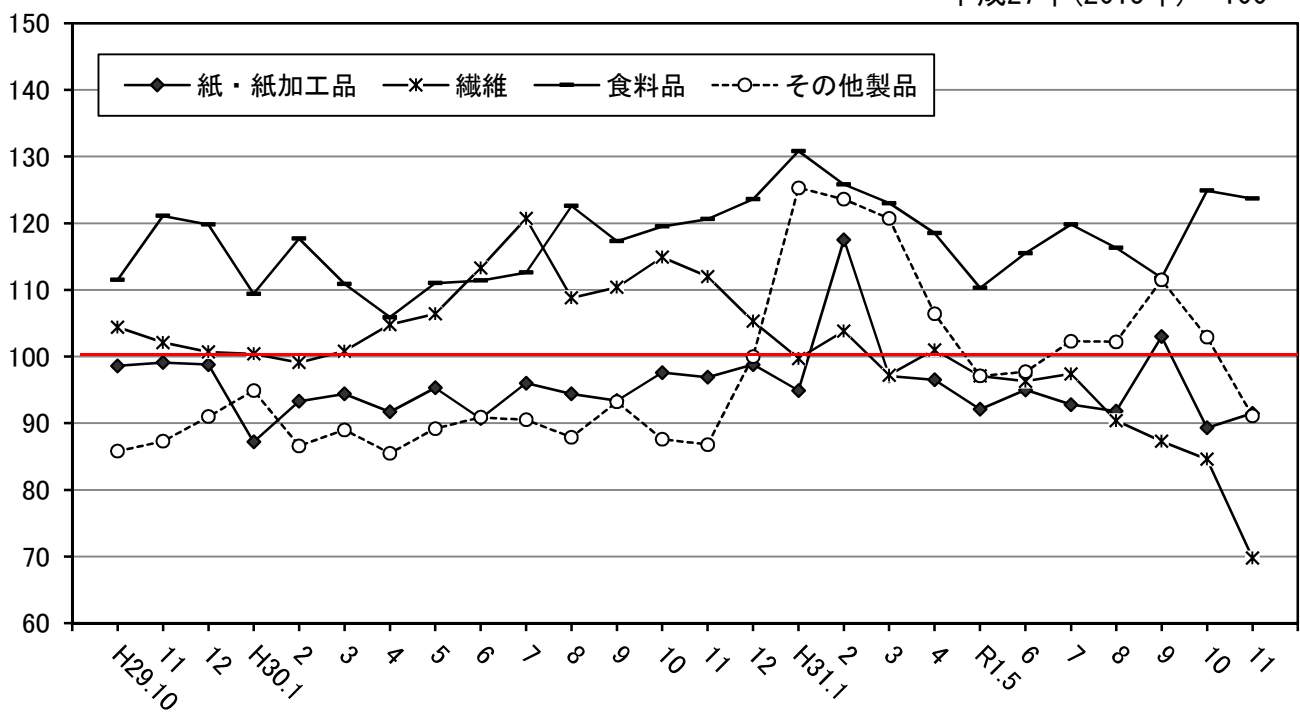
○非鉄、金属、窯業・土石製品、プラスチック製品

平成27年(2015年) = 100



○紙・紙加工品、繊維、食料品、その他製品

平成27年(2015年) = 100



(2) 出荷の動向

出荷指数は117.3で前月比9.4%の上昇、前年同月比△7.1%の低下

業種別にみると、電子部品・デバイス工業、生産用機械工業、食料品工業等の10業種が上昇し、汎用機械工業、業務用機械工業、電気機械工業等の6業種が低下した。(秘匿を除く)

○上昇した主な業種

業 種	前 月 比 (%)	寄 与 度 (%ポイント)	細 分 類 業 種
電 子 部 品 ・ デ バ イ ス 工 業	43.0	5.65	半導体素子製造業 など 複合部品製造業
生 産 用 機 械 工 業	8.0	2.05	ロボット製造業 など 金属工作機械製造業
食 料 品 工 業	6.8	1.01	清涼飲料製造業 など 生菓子製造業

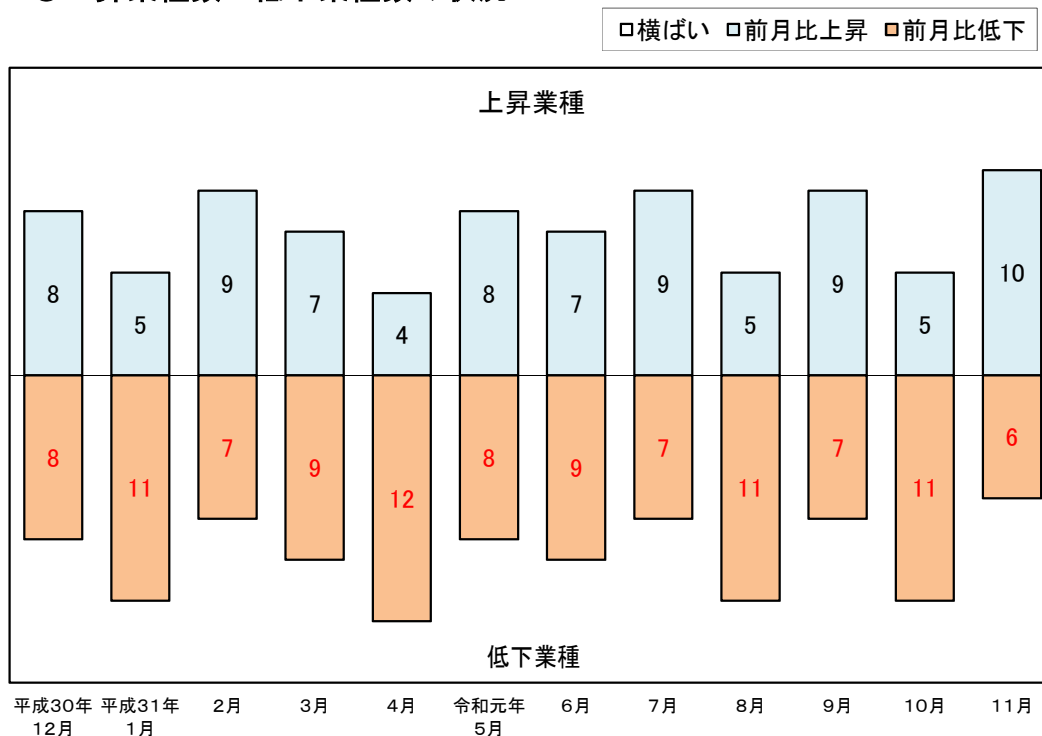
○低下した主な業種

業 種	前 月 比 (%)	寄 与 度 (%ポイント)	細 分 類 業 種
汎 用 機 械 工 業	△ 12.0	△ 0.57	物流運搬設備製造業 弁製造業
業 務 用 機 械 工 業	△ 10.7	△ 0.40	複写機製造業 など サービス用機械器具製造業
電 気 機 械 工 業	△ 3.7	△ 0.40	電気計測器製造業 など 発電器・電動機製造業

◎対前月比の動向(出荷)

業種	平成30年	平成31年				令和元年						
	12月	1月	2月	3月	4月	5月	6月	7月	8月	9月	10月	11月
鉄鋼業	△ 0.3	△ 2.8	1.0	6.0	△ 8.5	6.1	△ 7.8	0.4	11.7	△ 0.9	△ 18.7	△ 5.6
非鉄金属工業	0.2	3.2	△ 1.8	0.4	△ 3.0	6.5	△ 4.3	6.4	△ 7.2	2.9	△ 3.1	4.2
金属製品工業	1.1	△ 0.8	3.7	△ 1.1	8.8	16.1	△ 0.5	△ 14.0	△ 13.6	15.6	1.4	0.8
汎用機械工業	22.0	1.6	10.2	△ 5.3	7.2	3.1	△ 2.1	4.7	△ 6.4	△ 0.2	13.2	△ 12.0
業務用機械工業	1.1	6.3	5.2	△ 18.1	60.0	△ 15.3	△ 25.0	39.3	△ 11.4	△ 5.9	9.6	△ 10.7
生産用機械工業	△ 4.0	△ 9.3	△ 1.8	1.6	△ 9.3	△ 17.0	18.9	△ 2.4	△ 6.0	14.8	△ 15.9	8.0
電子部品・デバイス工業	△ 0.9	△ 0.7	△ 23.5	△ 1.7	△ 1.2	1.0	3.3	2.8	4.7	22.5	△ 15.8	43.0
電気機械工業	△ 3.1	△ 1.3	11.8	△ 10.8	△ 0.9	4.4	△ 9.8	△ 15.3	3.2	9.9	△ 2.4	△ 3.7
情報通信機械工業	8.6	△ 8.1	19.1	△ 1.0	△ 4.5	24.8	0.9	△ 23.6	17.8	△ 20.3	8.9	3.4
輸送機械工業	△ 1.4	△ 7.5	4.3	7.6	△ 0.9	△ 0.1	△ 9.5	4.2	△ 1.3	△ 3.2	△ 14.4	8.7
窯業・土石製品工業	△ 1.6	△ 8.4	6.4	9.6	△ 2.6	△ 7.3	7.9	△ 2.0	3.5	2.1	△ 9.6	3.6
プラスチック製品工業	2.1	△ 9.8	△ 4.1	9.4	△ 3.4	10.0	△ 4.9	4.5	△ 13.1	11.7	△ 4.1	△ 3.2
紙・紙加工品工業	△ 2.2	△ 7.2	16.7	△ 4.0	△ 9.5	△ 4.1	4.4	△ 1.1	△ 6.8	15.0	△ 11.0	2.0
繊維工業	△ 1.1	△ 2.9	△ 4.7	7.4	△ 0.6	△ 15.1	△ 10.7	18.2	△ 6.5	△ 0.1	△ 15.2	24.6
食料品工業	0.3	5.8	△ 4.2	△ 3.5	5.5	△ 15.1	11.3	1.5	△ 1.9	△ 2.5	1.4	6.8
その他製品工業	10.3	40.6	△ 11.5	△ 2.4	△ 7.8	△ 7.4	14.9	△ 9.0	△ 1.4	9.9	△ 15.1	△ 8.1
前月比上昇の業種数	8	5	9	7	4	8	7	9	5	9	5	10
前月比低下の業種数	8	11	7	9	12	8	9	7	11	7	11	6
前月比横ばいの業種数												

○上昇業種数・低下業種数の状況



(3) 在庫の動向

在庫指数は119.9で前月比△9.8%の低下、前年同月比△2.3%の低下

業種別にみると、食料品工業、窯業・土石製品工業、プラスチック製品工業等の4業種が上昇し、生産用機械工業、電子部品・デバイス工業、金属製品工業等の5業種が低下した。また、その他製品工業の1業種が横ばいだった。(秘匿を除く)

○上昇した主な業種

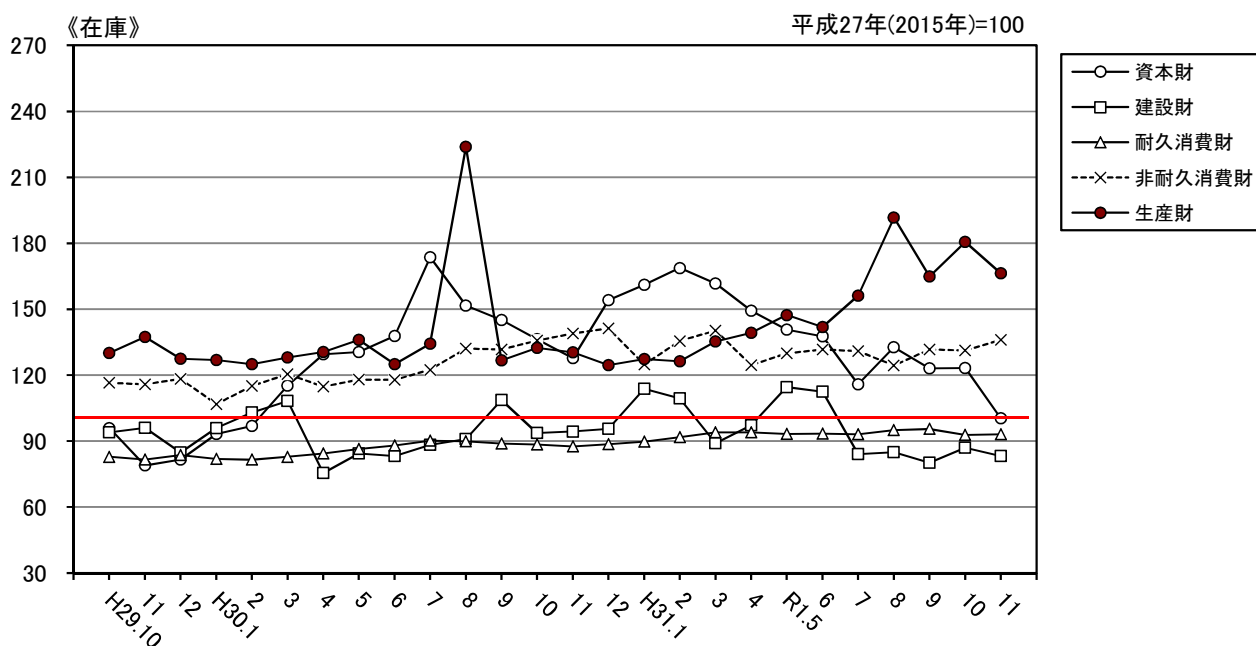
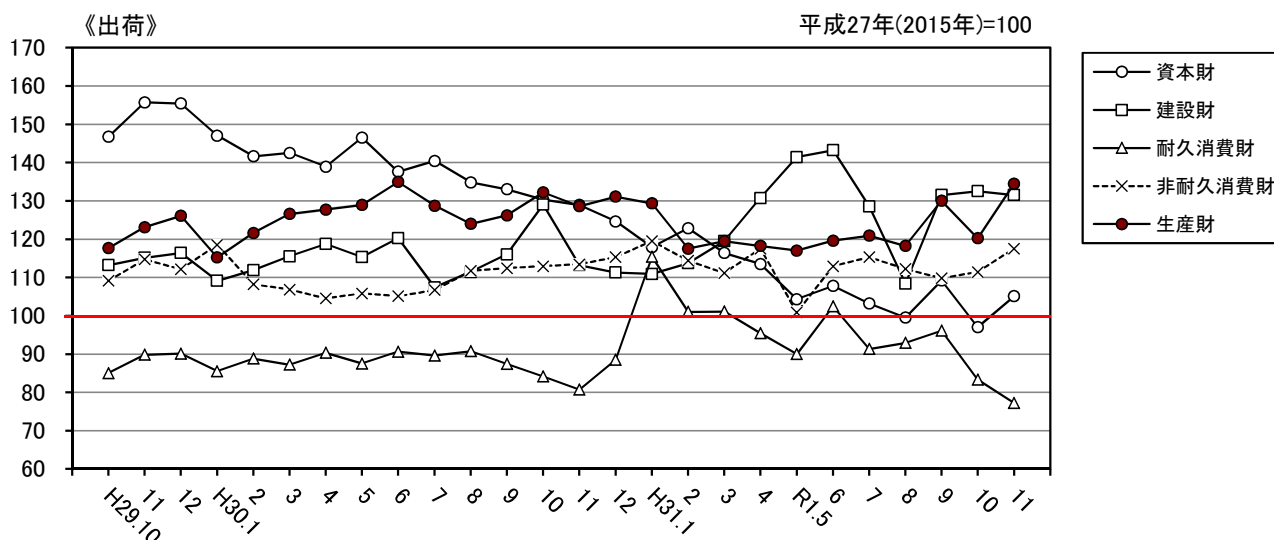
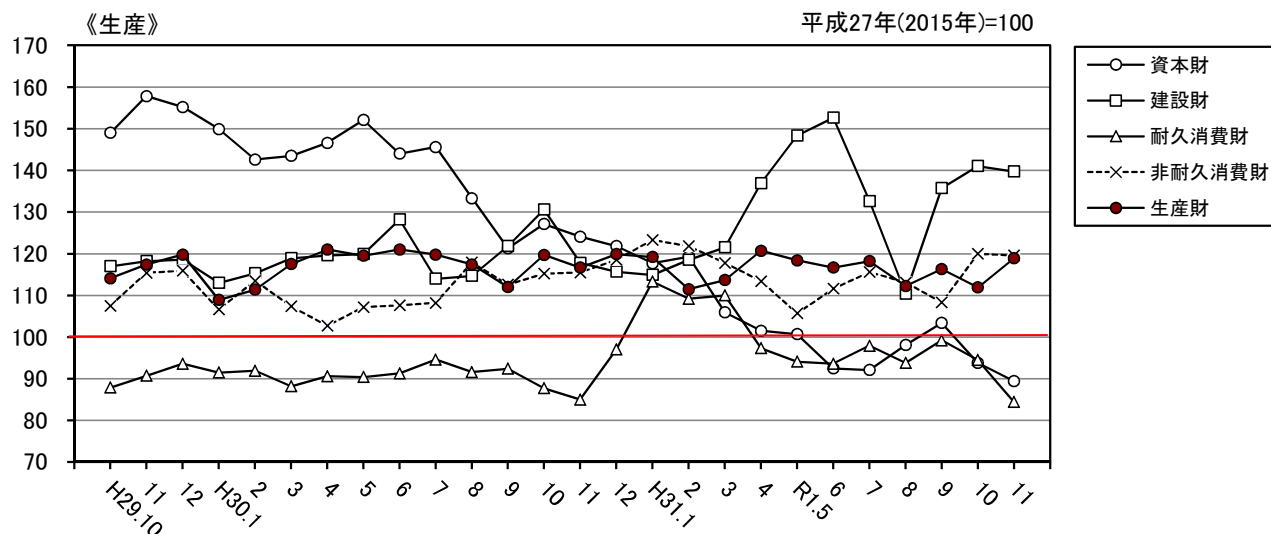
業 種	前 月 比 (%)	寄 与 度 (%ポイント)	細 分 類 業 種
食 料 品 工 業	3.9	0.45	清涼飲料製造業 など 果実酒製造業
窯 業 ・ 土 石 製 品 工 業	13.1	0.22	コンクリート製品製造業 その他のガラス・同製品製造業
プ ラ ス チ ッ ク 製 品 工 業	5.1	0.17	発泡・強化プラスチック製品製造業

○低下した主な業種

業 種	前 月 比 (%)	寄 与 度 (%ポイント)	細 分 類 業 種
生 産 用 機 械 工 業	△ 31.6	△ 5.04	半導体製造装置製造業 など 金属工作機械製造業
電 子 部 品 ・ デ バ イ ス 工 業	△ 10.1	△ 1.09	半導体素子製造業 その他の電子部品・デバイス製造業
金 属 製 品 工 業	△ 6.3	△ 0.59	製缶板金業 など その他の金物類製造業

2. 特殊分類の推移

◎特殊分類【生産・出荷・在庫グラフ】（季節調整済指数）



3. 全国との比較

(1) 生産

平成27年(2015年) = 100

年	月	山 梨				全 国			
		季節調整済 指数	前月比	原指数	前年 (同月) 比	季節調整済 指数	前月比	原指数	前年 (同月) 比
H28年	—	—	—	100.7	0.7	—	—	100.0	0.0
H29年	—	—	—	118.5	17.7	—	—	103.1	3.1
H30年	—	—	—	124.2	4.8	—	—	104.2	1.1
H30年	10	120.8	4.4	124.1	△ 2.7	105.6	2.0	109.4	4.2
	11	119.1	△ 1.4	117.5	△ 10.2	104.6	△ 0.9	108.6	1.9
	12	119.3	0.2	115.4	△ 9.8	104.7	0.1	104.6	△ 2.0
H31年	1	119.0	△ 0.3	107.0	△ 5.5	102.1	△ 2.5	96.3	0.7
	2	116.5	△ 2.1	113.4	△ 6.4	102.8	0.7	99.9	△ 1.1
	3	111.3	△ 4.5	121.1	△ 12.9	102.2	△ 0.6	110.9	△ 4.3
R1年	4	110.5	△ 0.7	110.7	△ 13.6	102.8	0.6	100.6	△ 1.1
	5	108.3	△ 2.0	104.9	△ 18.9	104.9	2.0	97.8	△ 2.1
	6	105.5	△ 2.6	109.5	△ 18.5	101.4	△ 3.3	101.5	△ 3.8
	7	106.1	0.6	112.2	△ 16.0	102.7	1.3	106.9	0.7
	8	105.0	△ 1.0	99.8	△ 16.3	101.5	△ 1.2	93.6	△ 4.7
	9	109.8	4.6	111.2	△ 4.0	103.2	1.7	105.2	1.3
	10	105.8	△ 3.6	107.5	△ 13.4	98.6	△ 4.5	101.0	△ 7.7
	11	106.5	0.7	103.8	△ 11.7	97.6	△ 1.0	99.7	△ 8.2

(2) 出荷

平成27年(2015年) = 100

年	月	山 梨				全 国			
		季節調整済 指数	前月比	原指数	前年 (同月) 比	季節調整済 指数	前月比	原指数	前年 (同月) 比
H28年	—	—	—	101.8	1.8	—	—	99.7	△ 0.3
H29年	—	—	—	120.6	18.5	—	—	102.2	2.5
H30年	—	—	—	127.1	5.4	—	—	103.0	0.8
H30年	10	126.1	0.6	133.2	1.3	104.4	2.3	107.2	5.7
	11	124.6	△ 1.2	120.8	△ 6.4	102.8	△ 1.5	106.5	1.1
	12	123.5	△ 0.9	120.7	△ 8.4	103.1	0.3	104.6	△ 3.1
H31年	1	121.9	△ 1.3	111.6	△ 5.4	100.6	△ 2.4	95.2	△ 0.1
	2	116.7	△ 4.3	112.5	△ 6.6	102.2	1.6	99.6	△ 0.3
	3	116.2	△ 0.4	124.9	△ 11.2	100.9	△ 1.3	112.0	△ 4.0
R1年	4	115.6	△ 0.5	118.7	△ 9.6	102.7	1.8	98.8	△ 1.4
	5	108.6	△ 6.1	101.9	△ 19.3	104.0	1.3	95.3	△ 1.8
	6	113.0	4.1	112.5	△ 13.3	99.8	△ 4.0	99.5	△ 4.9
	7	110.6	△ 2.1	118.5	△ 12.3	102.5	2.7	105.3	1.9
	8	107.8	△ 2.5	103.1	△ 16.3	101.2	△ 1.3	93.4	△ 4.5
	9	116.7	8.3	118.4	△ 5.7	102.7	1.5	105.3	2.2
	10	107.2	△ 8.1	111.7	△ 16.1	98.1	△ 4.5	99.4	△ 7.3
	11	117.3	9.4	112.2	△ 7.1	96.4	△ 1.7	98.3	△ 7.7

(3) 在庫

平成27年(2015年) = 100

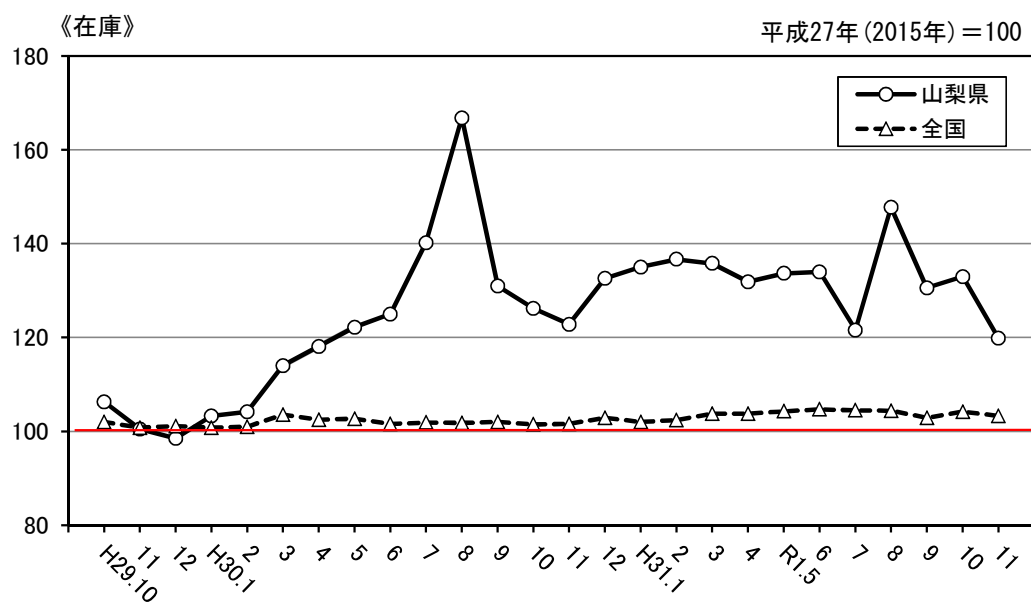
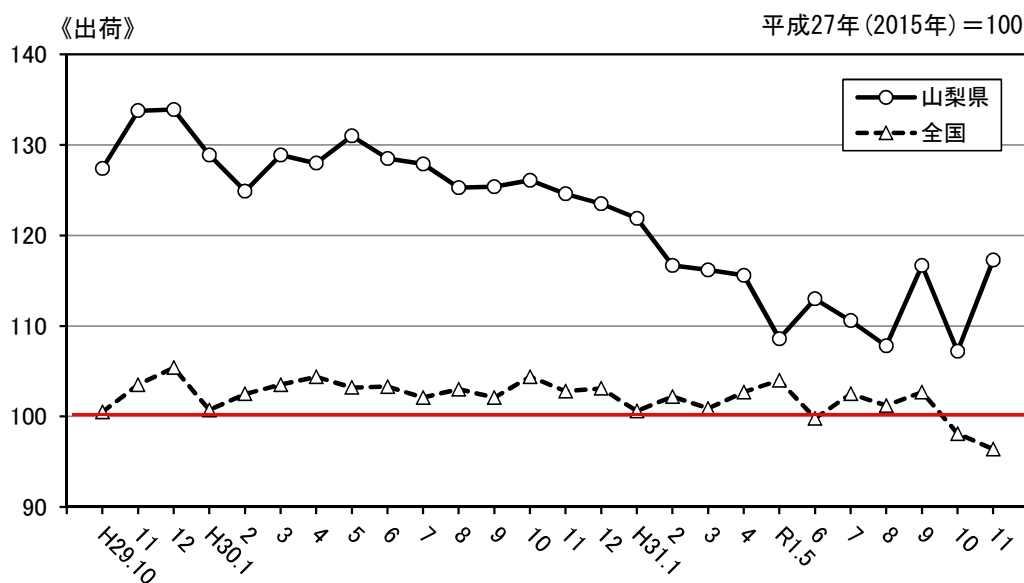
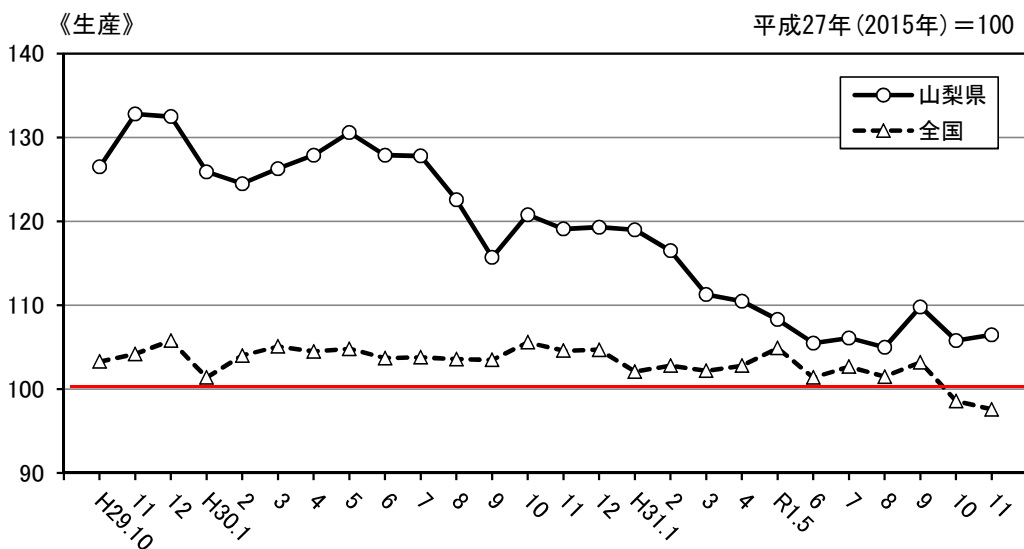
年	月	山 梨				全 国			
		季節調整済 指数	前月比	原指数	前年 (同月) 比	季節調整済 指数	前月比	原指数	前年 (同月) 比
H28年	—	—	—	94.7	△ 4.5	—	—	94.9	△ 3.2
H29年	—	—	—	99.2	4.8	—	—	98.8	4.1
H30年	—	—	—	130.1	31.1	—	—	100.5	1.7
H30年	10	126.2	△ 3.7	131.4	19.0	101.5	△ 0.5	102.0	△ 0.9
	11	122.8	△ 2.7	132.5	20.3	101.6	0.1	103.3	0.4
	12	132.6	8.0	130.1	31.1	102.9	1.3	100.5	1.7
H31年	1	135.0	1.8	122.2	30.7	102.0	△ 0.9	103.6	1.2
	2	136.7	1.3	129.4	31.1	102.4	0.4	103.6	1.4
	3	135.8	△ 0.7	124.4	19.2	103.8	1.4	98.9	0.2
R1年	4	131.9	△ 2.9	125.3	11.7	103.8	0.0	101.2	1.2
	5	133.7	1.4	126.8	9.4	104.3	0.5	105.1	1.5
	6	134.0	0.2	136.4	7.2	104.7	0.4	105.0	3.0
	7	121.6	△ 9.3	132.0	△ 13.3	104.5	△ 0.2	106.4	2.5
	8	147.8	21.5	160.3	△ 11.4	104.4	△ 0.1	106.4	2.6
	9	130.6	△ 11.6	136.4	△ 0.3	102.9	△ 1.4	102.5	0.9
	10	133.0	1.8	138.5	5.4	104.2	1.3	104.7	2.6
	11	119.9	△ 9.8	129.4	△ 2.3	103.3	△ 0.9	105.0	1.6

①年別指数、前年比、前年同月比は原指数を用い、月別指数、前月比は季節調整済指数を用いている。

②在庫の年指数は期末値を用いている。

③全国の指数は、経済産業省大臣官房調査統計グループ「生産・出荷・在庫指数確報」による。

◎全国指数（季節調整済指数）のグラフ



1. 生産指数 (業種分類)

平成27年(2015年)=100

	鉱工業																				機械工業	参考		
	鉄鋼業	非鉄金属工業	鉄工業	金属製品業	汎用・業務用機械工業	汎用機械工業	業務用機械工業	生産用機械工業	電子部品・デバイス工業	電気機械工業	情報通信機械工業	輸送機械工業	窯業・土石製品業	プラスチック製品業	紙・紙加工工業	繊維工業	食料品工業	その他工業	家具業	木材・木製品業			その他製品業	
ウェイト	10000.0	36.5	170.9	451.0	891.1	498.4	392.7	2074.7	881.9	1696.3	582.6	389.5	344.1	365.6	60.7	205.9	1400.2	449.0	63.7	46.5	338.8	6516.1	2965.8	
(原指数)																								
H28年	100.7	97.4	95.6	118.3	99.1	97.3	101.4	97.2	123.3	95.1	91.9	99.6	90.9	100.7	99.1	99.2	105.7	86.7	x	x	83.4	100.1	97.7	
H29年	118.5	99.6	89.2	124.2	109.4	109.3	109.6	143.6	131.0	126.1	88.3	104.0	90.1	98.0	99.1	103.4	113.4	89.5	x	x	85.8	125.4	133.3	
H30年	124.2	105.4	95.8	123.4	111.9	124.1	96.5	157.7	142.2	132.4	80.3	98.7	104.3	101.7	94.4	108.1	115.2	92.8	x	x	90.4	132.4	144.0	
H30	9	115.8	96.7	95.7	130.8	112.1	139.1	77.9	137.3	130.2	115.0	68.4	97.9	100.3	99.9	96.7	111.9	115.4	100.9	x	x	97.0	118.6	129.8
	10	124.1	113.1	102.1	149.9	112.8	125.1	97.2	152.8	164.1	114.2	53.5	104.8	112.1	117.6	104.3	127.6	119.2	95.0	x	x	99.2	127.1	140.8
	11	117.5	117.8	102.9	138.7	96.1	98.1	93.4	144.5	144.8	103.5	97.8	104.2	116.4	108.4	99.8	120.4	106.0	100.3	x	x	100.7	120.7	130.0
	12	115.4	106.7	99.6	128.3	104.1	111.4	94.9	140.2	141.0	91.1	84.7	97.3	109.5	104.7	91.7	112.6	125.1	100.7	x	x	98.5	115.1	129.4
H31	1	107.0	104.7	101.3	125.6	111.5	121.1	99.2	120.9	143.8	91.9	77.0	85.2	96.1	94.0	80.4	90.7	100.8	110.1	x	x	116.7	109.1	118.1
	2	113.4	107.9	101.1	131.5	121.9	134.7	105.7	119.2	108.2	118.1	96.7	99.5	99.9	95.0	97.8	101.7	116.3	106.6	x	x	111.9	114.6	120.1
	3	121.1	112.9	101.3	141.2	123.6	134.2	110.1	125.3	126.1	113.2	109.2	105.1	116.0	101.3	103.9	104.4	139.0	108.7	x	x	111.0	119.4	124.8
	4	110.7	104.7	101.2	120.2	122.4	128.8	114.2	106.7	145.0	105.2	63.3	98.5	115.2	99.6	92.3	101.4	124.7	94.0	x	x	99.9	109.3	111.4
R1	5	104.9	102.8	104.0	132.1	128.6	142.0	111.5	86.7	128.5	107.0	95.0	82.7	100.1	104.4	90.2	88.1	112.1	83.4	x	x	91.1	103.9	99.3
	6	109.5	103.8	101.9	151.1	122.8	142.3	98.2	99.2	136.4	101.8	94.9	87.4	106.1	96.4	92.6	95.9	120.7	94.3	x	x	98.5	107.1	106.3
	7	112.2	105.8	113.5	139.2	139.6	147.4	129.7	104.6	143.6	88.3	81.2	92.9	110.7	98.4	105.1	97.5	133.9	103.2	x	x	104.7	107.6	115.1
	8	99.8	102.4	99.1	105.2	112.2	125.3	95.6	103.7	130.2	74.4	95.2	74.3	103.0	84.2	95.4	82.7	116.0	84.4	x	x	90.3	98.3	106.3
	9	111.2	107.7	105.6	145.2	127.3	139.5	111.8	118.0	143.8	88.3	87.4	88.7	109.8	93.5	109.6	88.4	110.8	117.2	x	x	119.2	110.5	120.8
	10	107.5	101.5	108.4	159.8	133.4	153.9	107.4	97.0	131.8	85.3	81.8	84.9	107.9	103.0	93.3	95.7	122.3	106.7	x	x	112.1	101.6	107.9
	11	103.8	97.0	105.4	159.4	121.8	131.2	109.8	85.6	169.6	77.6	90.1	85.7	117.6	98.4	91.7	75.1	107.9	96.3	x	x	102.9	100.3	96.5
前年同月比		△ 11.7	△ 17.7	2.4	14.9	26.7	33.7	17.6	△ 40.8	17.1	△ 25.0	△ 7.9	△ 17.8	1.0	△ 9.2	△ 8.1	△ 37.6	1.8	△ 4.0	x	x	2.2	△ 16.9	△ 25.8
(季節調整済指数)																								
H30	9	115.7	103.9	94.8	126.1	109.7	134.9	77.0	135.9	130.2	117.2	67.2	97.1	105.1	104.4	93.4	110.4	117.3	94.6	x	x	93.2	118.4	128.8
	10	120.8	106.2	97.8	135.4	108.1	122.9	90.6	155.0	153.6	113.3	53.7	96.5	106.7	108.9	97.6	114.9	119.5	90.0	x	x	87.6	125.0	139.9
	11	119.1	109.9	101.1	122.7	94.6	100.5	88.6	150.9	147.3	110.2	82.9	96.2	110.1	102.6	96.9	112.0	120.6	90.6	x	x	86.8	123.3	134.4
	12	119.3	109.9	100.5	121.7	107.3	119.5	92.9	147.1	148.8	106.7	83.1	94.1	105.9	101.6	98.8	105.3	123.6	102.7	x	x	100.0	122.5	135.0
H31	1	119.0	107.3	104.1	120.7	115.8	121.3	106.6	131.7	147.8	106.6	85.3	87.0	102.2	98.3	94.9	99.7	130.8	116.3	x	x	125.3	120.5	129.1
	2	116.5	108.0	101.0	128.2	126.3	134.6	116.2	123.2	116.2	118.7	102.6	92.1	103.0	96.3	117.5	103.8	125.8	113.6	x	x	123.6	115.9	123.8
	3	111.3	113.8	101.6	129.3	116.4	127.4	103.9	112.4	114.7	102.4	96.4	99.0	110.9	101.0	97.1	97.2	123.0	108.9	x	x	120.7	109.0	114.4
	4	110.5	105.1	99.6	137.4	123.2	137.1	113.3	102.4	146.3	103.2	73.8	98.3	111.6	92.8	96.5	101.0	118.5	102.9	x	x	106.4	108.8	107.0
R1	5	108.3	111.5	107.1	158.9	132.5	140.1	120.8	87.6	135.0	110.2	90.7	98.1	106.7	108.2	92.1	97.1	110.3	91.3	x	x	97.1	106.6	100.7
	6	105.5	102.1	100.7	162.4	117.7	137.4	88.4	93.3	138.6	94.5	106.0	87.7	110.2	96.0	95.0	96.3	115.5	93.3	x	x	97.7	102.6	101.2
	7	106.1	102.3	109.6	137.0	136.9	142.9	123.6	102.2	139.2	74.4	83.8	90.9	104.7	100.6	92.8	97.4	119.8	97.7	x	x	102.3	101.2	112.1
	8	105.0	115.1	101.8	121.3	124.5	133.2	113.8	108.7	130.4	81.2	95.4	90.3	111.2	94.0	91.8	90.4	116.3	91.8	x	x	102.2	103.6	112.5
	9	109.8	112.9	104.0	137.3	124.3	134.3	111.2	116.4	142.0	86.8	87.7	87.4	114.3	96.2	103.0	87.3	111.8	107.6	x	x	111.5	109.1	119.3
	10	105.8	98.5	102.4	142.1	128.8	152.0	100.4	99.3	124.4	86.5	83.5	77.9	103.1	95.3	89.3	84.6	124.9	103.4	x	x	102.9	101.1	108.5
	11	106.5	92.7	104.2	143.8	120.1	135.4	103.5	89.7	174.8	85.6	74.8	79.6	112.1	94.6	91.5	69.8	123.7	88.9	x	x	91.1	103.7	100.2
前月比		0.7	△ 5.9	1.8	1.2	△ 6.8	△ 10.9	3.1	△ 9.7	40.5	△ 1.0	△ 10.4	2.2	8.7	△ 0.7	2.5	△ 17.5	△ 1.0	△ 14.0	x	x	△ 11.5	2.6	△ 7.6

2. 出荷指数 (業種分類)

平成27年(2015年)=100

	鉱工業																					参考 機工	参考 械業	
	鉄鋼業	非鉄金属工業	鉄工業	金工業	属工業	汎用・業務用機械工業	汎用機械工業	業務用機械工業	生産用機械工業	電子部品・デバイス工業	電機工業	気機工業	情報通信機械工業	輸送機械工業	窯業・土石製品工業	プラスチック製品工業	紙・紙加工工業	織工業	縫工業	食料品工業	その他工業			家具工業
ウェイト	10000.0	43.0	202.7	385.2	685.5	335.4	350.1	2658.8	907.8	1264.4	709.8	426.6	268.1	436.2	73.6	154.7	1389.1	394.5	41.1	31.7	321.7	6652.9	3344.3	
(原指数)																								
H28年	101.8	97.2	96.2	115.3	98.8	96.9	100.6	100.7	129.8	92.7	89.3	99.3	90.4	104.0	100.1	95.3	106.1	86.6	x	x	84.6	101.7	100.3	
H29年	120.6	99.5	91.2	120.4	108.0	108.2	107.8	147.4	146.3	119.3	84.0	103.9	92.4	101.1	97.7	97.3	113.4	88.4	x	x	86.3	128.3	139.3	
H30年	127.1	104.5	98.8	119.6	110.8	124.5	97.7	155.5	172.4	129.3	79.2	98.4	106.1	106.8	97.0	102.8	114.5	90.2	x	x	88.9	136.4	146.3	
H30	9	125.5	94.7	98.8	123.5	108.3	139.6	78.2	152.8	173.5	120.1	77.7	97.4	98.8	103.9	94.2	109.4	117.2	96.3	x	x	94.1	133.3	143.7
	10	133.2	112.3	106.1	144.8	113.6	126.2	101.5	160.5	197.8	115.4	87.3	104.7	116.3	116.9	106.3	139.6	117.0	99.3	x	x	103.0	140.8	150.9
	11	120.8	117.5	107.7	138.7	99.0	97.3	100.7	143.2	180.5	104.6	64.5	101.7	121.1	113.5	104.3	107.5	106.4	101.6	x	x	103.2	125.3	134.1
	12	120.7	105.8	103.7	133.3	107.0	112.9	101.4	136.3	172.6	93.9	80.7	99.2	118.7	112.1	96.1	113.3	126.0	98.0	x	x	96.7	121.9	130.3
H31	1	111.6	103.4	105.4	123.5	107.7	122.2	93.8	121.1	177.5	97.0	90.1	86.7	93.5	101.4	77.1	88.0	94.9	105.2	x	x	109.0	117.3	118.3
	2	112.5	107.1	106.3	126.4	119.0	135.2	103.5	124.6	127.2	120.9	76.6	98.1	102.4	92.9	87.8	84.0	104.9	101.1	x	x	105.0	116.9	123.5
	3	124.9	111.8	106.3	133.1	118.8	134.9	103.3	142.4	144.5	120.2	87.6	103.8	119.3	107.7	108.4	92.9	128.8	105.2	x	x	104.8	127.7	137.6
	4	118.7	103.2	105.1	111.4	133.6	128.7	138.4	123.7	134.4	103.7	117.5	97.9	119.6	106.7	92.4	92.9	131.9	92.3	x	x	96.8	120.1	125.8
R1	5	101.9	101.6	107.7	124.7	124.5	143.5	106.4	95.0	129.4	103.7	66.5	83.6	99.8	108.1	83.7	74.6	108.6	83.5	x	x	88.6	100.6	101.0
	6	112.5	103.0	106.1	139.5	115.2	142.1	89.4	119.2	139.6	104.0	78.8	86.9	107.5	100.9	91.4	72.8	120.3	102.3	x	x	107.4	112.3	118.4
	7	118.5	104.9	116.2	129.5	144.2	148.5	140.1	120.2	150.7	97.0	101.4	93.0	114.6	105.3	107.5	84.5	130.4	98.8	x	x	99.6	118.7	125.2
	8	103.1	101.2	99.6	97.1	112.2	126.2	98.7	102.7	147.5	79.2	83.9	74.9	106.7	84.5	97.8	66.1	127.8	84.3	x	x	87.8	101.5	104.6
	9	118.4	107.1	109.0	136.7	121.9	140.5	104.0	125.5	187.5	99.5	75.4	88.9	115.2	101.8	103.7	83.2	114.9	113.7	x	x	113.9	120.9	124.7
	10	111.7	94.6	111.3	150.4	138.7	155.3	122.8	101.7	158.5	91.7	109.9	82.7	109.9	105.4	94.2	83.2	113.9	102.2	x	x	106.9	111.0	109.3
	11	112.2	90.9	110.2	154.9	118.5	131.5	106.1	105.5	216.5	81.3	73.5	85.9	117.2	102.7	90.8	93.1	108.4	98.3	x	x	103.0	112.7	108.2
前年同月比		△ 7.1	△ 22.6	2.3	11.7	19.7	35.1	5.4	△ 26.3	19.9	△ 22.3	14.0	△ 15.5	△ 3.2	△ 9.5	△ 12.9	△ 13.4	1.9	△ 3.2	x	x	△ 0.2	△ 10.1	△ 19.3
(季節調整済指数)																								
H30	9	125.4	102.2	98.3	120.6	108.8	135.4	81.0	151.6	172.8	118.9	79.2	96.4	104.0	110.1	91.8	105.8	117.0	91.0	x	x	90.3	132.8	142.8
	10	126.1	105.2	100.3	129.7	107.9	123.6	94.2	159.9	190.1	114.8	66.9	95.8	112.4	112.3	100.0	115.1	117.8	88.4	x	x	87.2	132.9	147.4
	11	124.6	109.1	104.8	118.3	97.2	98.8	96.6	150.6	183.6	111.3	75.4	95.8	111.4	107.4	101.4	98.3	119.5	86.5	x	x	83.2	131.8	139.9
	12	123.5	108.8	105.0	119.6	107.8	120.5	97.7	144.6	181.9	107.9	81.9	94.5	109.6	109.7	99.2	97.2	119.8	93.3	x	x	91.8	130.9	136.9
H31	1	121.9	105.8	108.4	118.6	113.7	122.4	103.9	131.2	180.6	106.5	75.3	87.4	100.4	99.0	92.1	94.4	126.8	120.7	x	x	129.1	125.4	129.9
	2	116.7	106.9	106.4	123.0	124.4	134.9	109.3	128.8	138.2	119.1	89.7	91.2	106.8	94.9	107.5	90.0	121.5	107.4	x	x	114.2	119.2	127.3
	3	116.2	113.3	106.8	121.6	109.3	127.7	89.5	130.8	135.9	106.2	88.8	98.1	117.1	103.8	103.2	96.7	117.3	105.8	x	x	111.5	118.0	126.6
	4	115.6	103.7	103.6	132.3	140.6	136.9	143.2	118.6	134.3	105.2	84.8	97.2	114.1	100.3	93.4	96.1	123.8	100.6	x	x	102.8	115.9	122.1
R1	5	108.6	110.0	110.3	153.6	129.6	141.2	121.3	98.4	135.6	109.8	105.8	97.1	105.8	110.3	89.6	81.6	105.1	90.8	x	x	95.2	108.7	104.8
	6	113.0	101.4	105.6	152.9	114.0	138.2	91.0	117.0	140.1	99.0	106.8	87.9	114.2	104.9	93.5	72.9	117.0	103.1	x	x	109.4	112.4	117.1
	7	110.6	101.8	112.4	131.5	138.3	144.7	126.8	114.2	144.0	83.9	81.6	91.6	111.9	109.6	92.5	86.2	118.7	96.2	x	x	99.5	109.5	118.9
	8	107.8	113.7	104.3	113.6	119.9	135.5	112.4	107.4	150.8	86.6	96.1	90.4	115.8	95.2	86.2	80.6	116.5	92.2	x	x	98.1	107.7	109.8
	9	116.7	112.7	107.3	131.3	120.9	135.2	105.8	123.3	184.8	95.2	76.6	87.5	118.2	106.3	99.1	80.5	113.6	106.3	x	x	107.8	118.6	122.5
	10	107.2	91.6	104.0	133.2	133.6	153.0	116.0	103.7	155.6	92.9	83.4	74.9	106.8	101.9	88.2	68.3	115.2	91.4	x	x	91.5	106.9	109.3
	11	117.3	86.5	108.4	134.3	117.8	134.6	103.6	112.0	222.5	89.5	86.2	81.4	110.6	98.6	90.0	85.1	123.0	84.6	x	x	84.1	120.4	114.2
前月比		9.4	△ 5.6	4.2	0.8	△ 11.8	△ 12.0	△ 10.7	8.0	43.0	△ 3.7	3.4	8.7	3.6	△ 3.2	2.0	24.6	6.8	△ 7.4	x	x	△ 8.1	12.6	4.5

3. 在庫指数 (業種分類)

平成27年(2015年) = 100

	鉱工業																			参考	参考		
	非金工業	鉄工業	金工業	属品工業	汎用・業務用機械工業	汎用機械工業	業務用機械工業	生産用機械工業	電子部品・デバイス工業	電機工業	気機工業	情報通信機械工業	輸送機械工業	窯業・土石製品工業	プラスチック製品工業	紙・紙加工品工業	織維工業	食料品工業	その他工業			家具工業	木材・木製品工業
ウェイト	10000.0	436.0	1269.5	791.1	26.3	764.8	1077.0	716.4	1483.8	292.1	309.3	411.5	383.4	133.0	424.5	1100.2	1172.2	72.0	35.7	1064.5	4669.7	1868.1	
(原指数)																							
H28年	94.7	x	62.9	130.7	x	132.5	111.0	95.2	x	x	x	87.9	96.7	74.6	109.8	95.7	80.1	x	x	78.9	106.3	119.3	
H29年	99.2	x	78.3	143.9	x	145.7	130.6	121.6	x	x	x	56.2	161.8	92.8	113.4	102.5	81.2	x	x	80.3	106.3	136.2	
H30年	130.1	x	54.2	145.7	x	147.1	291.1	76.3	x	x	x	80.2	150.6	72.3	111.1	133.7	89.0	x	x	88.0	169.2	229.5	
H30	9	136.8	x	123.6	155.7	x	155.8	249.2	90.1	x	x	93.3	152.4	81.1	124.4	135.6	91.8	x	x	90.3	160.6	209.6	
	10	131.4	x	126.0	162.9	x	163.9	245.0	101.4	x	x	84.3	170.0	82.0	111.1	141.1	88.2	x	x	89.6	148.4	210.2	
	11	132.5	x	106.4	159.0	x	160.1	274.9	104.7	x	x	85.8	160.4	83.8	116.1	137.9	87.5	x	x	87.6	157.3	225.8	
	12	130.1	x	54.2	145.7	x	147.1	291.1	76.3	x	x	80.2	150.6	72.3	111.1	133.7	89.0	x	x	88.0	169.2	229.5	
H31	1	122.2	x	50.0	112.9	x	113.1	278.8	76.6	x	x	88.0	145.4	77.3	109.6	121.2	90.7	x	x	88.6	155.5	208.5	
	2	129.4	x	57.5	122.1	x	121.9	268.4	82.1	x	x	81.7	146.4	84.4	117.1	139.5	93.2	x	x	90.5	163.8	206.4	
	3	124.4	x	63.3	120.2	x	120.3	259.7	109.6	x	x	69.9	155.2	80.9	120.7	151.6	91.1	x	x	93.1	149.2	200.6	
	4	125.3	x	83.4	108.3	x	107.2	229.6	122.3	x	x	79.2	162.4	80.9	129.3	135.3	93.1	x	x	93.7	146.5	178.3	
R1	5	126.8	x	68.5	113.9	x	114.1	214.2	122.2	x	x	98.8	159.3	91.2	131.6	141.5	91.7	x	x	91.2	150.3	171.7	
	6	136.4	x	80.6	174.0	x	174.4	203.0	147.2	x	x	99.3	151.0	91.7	139.5	146.6	89.7	x	x	89.2	166.5	190.7	
	7	132.0	x	96.5	113.3	x	111.5	181.9	160.2	x	x	68.1	130.0	87.7	141.2	143.7	93.3	x	x	91.8	155.6	152.8	
	8	160.3	x	120.3	113.5	x	112.7	193.9	423.9	x	x	66.6	148.2	82.7	145.1	126.1	96.5	x	x	94.9	209.8	159.8	
	9	136.4	x	132.8	136.4	x	135.8	201.5	155.3	x	x	55.2	129.0	179.6	153.3	125.6	94.8	x	x	95.5	153.7	173.9	
	10	138.5	x	134.6	109.5	x	109.9	192.4	193.3	x	x	59.5	127.6	93.3	158.5	139.3	95.3	x	x	93.2	155.0	157.3	
	11	129.4	x	112.8	116.2	x	115.7	153.5	168.7	x	x	66.1	139.8	86.1	144.2	137.8	92.7	x	x	92.3	142.1	137.7	
前年																							
同月比		△ 2.3	x	6.0	△ 26.9	x	△ 27.7	△ 44.2	61.1	x	x	△ 23.0	△ 12.8	2.7	24.2	△ 0.1	5.9	x	x	5.4	△ 9.7	△ 39.0	
(季節調整済指数)																							
H30	9	131.0	x	90.1	156.9	x	158.1	239.5	90.5	x	x	93.5	155.4	81.0	118.4	137.1	90.9	x	x	88.2	160.7	205.9	
	10	126.2	x	92.1	158.6	x	160.1	251.8	105.6	x	x	76.8	155.6	78.3	109.9	141.4	87.8	x	x	87.7	152.4	212.6	
	11	122.8	x	87.0	152.4	x	152.3	242.3	112.3	x	x	79.5	140.8	79.5	115.1	145.2	86.5	x	x	86.5	140.6	206.4	
	12	132.6	x	78.5	146.7	x	146.6	267.7	94.7	x	x	79.0	129.8	79.1	117.3	151.4	89.1	x	x	88.4	158.8	217.9	
H31	1	135.0	x	83.3	115.9	x	115.9	265.7	99.4	x	x	92.2	145.7	83.1	115.5	132.9	91.6	x	x	89.9	166.4	203.8	
	2	136.7	x	75.7	135.8	x	135.5	292.9	82.9	x	x	78.6	144.1	88.2	121.7	141.1	94.6	x	x	92.3	171.8	220.7	
	3	135.8	x	87.1	133.6	x	135.1	264.3	100.8	x	x	75.9	177.4	85.5	120.6	142.5	92.3	x	x	94.0	166.6	213.8	
	4	131.9	x	93.0	102.8	x	102.2	270.9	126.1	x	x	82.8	168.0	81.5	128.4	127.3	92.9	x	x	94.1	160.1	188.1	
R1	5	133.7	x	77.6	112.1	x	112.3	237.9	131.9	x	x	104.9	176.0	84.7	131.9	133.9	91.6	x	x	91.3	162.9	179.7	
	6	134.0	x	76.0	168.4	x	168.7	205.2	129.9	x	x	106.1	147.2	85.3	138.5	137.9	92.5	x	x	91.4	156.2	192.9	
	7	121.6	x	79.4	102.5	x	100.3	180.0	154.2	x	x	64.9	138.5	82.4	138.9	136.2	92.5	x	x	92.0	141.1	144.1	
	8	147.8	x	100.7	118.2	x	117.7	182.4	303.6	x	x	65.5	161.2	88.3	139.1	128.2	94.0	x	x	92.9	199.0	160.1	
	9	130.6	x	96.8	137.4	x	137.8	193.7	156.0	x	x	55.3	131.5	179.4	145.8	126.9	93.9	x	x	93.3	153.8	170.8	
	10	133.0	x	98.4	106.6	x	107.3	197.8	201.3	x	x	54.2	116.8	89.1	156.7	139.6	94.9	x	x	91.2	159.2	159.1	
	11	119.9	x	92.2	111.4	x	110.0	135.3	180.9	x	x	61.3	122.7	81.7	142.9	145.1	91.7	x	x	91.2	127.0	125.9	
前月比		△ 9.8	x	△ 6.3	4.5	x	2.5	△ 31.6	△ 10.1	x	x	13.1	5.1	△ 8.3	△ 8.8	3.9	△ 3.4	x	x	0.0	△ 20.2	△ 20.9	

1. 生産指数 (特殊分類) 平成27年(2015年) = 100

	鉱工業	生産財							
		最終 需要財	投資財	資本財		消費財		耐久 消費財	非耐久 消費財
				資本財	建設財	消費財	消費財		
ウェイト	10000.0	6763.3	4816.1	4335.5	480.6	1947.2	470.2	1477.0	3236.7

(原指数)

H28年	100.7	99.4	99.2	97.6	113.4	99.9	85.8	104.3	103.4
H29年	118.5	122.4	129.4	130.8	117.3	104.9	89.4	109.9	110.3
H30年	124.2	127.6	136.3	138.2	118.8	106.2	91.1	111.1	117.2

H30	9	115.8	116.9	120.8	120.0	128.1	107.2	96.1	110.8	113.6
	10	124.1	123.7	128.7	127.5	139.7	111.1	98.1	115.3	125.0
	11	117.5	117.1	123.3	122.5	129.7	101.7	98.5	102.8	118.3
	12	115.4	113.5	112.6	111.2	124.7	115.8	99.4	121.0	119.3
H31	1	107.0	103.5	105.3	103.9	118.8	98.9	107.2	96.2	114.4
	2	113.4	114.9	116.7	116.5	117.7	110.6	103.6	112.8	110.3
	3	121.1	121.2	119.1	117.4	134.7	126.4	104.9	133.3	120.8
	4	110.7	107.0	104.7	103.5	116.2	112.6	92.6	119.0	118.3
R1	5	104.9	102.6	102.9	100.3	125.5	102.0	85.5	107.3	109.5
	6	109.5	105.1	103.2	98.5	146.3	109.8	89.3	116.3	118.8
	7	112.2	107.1	101.6	97.6	137.3	120.9	97.8	128.2	122.7
	8	99.8	96.8	93.4	92.6	101.2	105.2	85.0	111.7	106.0
	9	111.2	107.3	107.4	103.3	144.4	106.9	105.9	107.3	119.5
	10	107.5	103.2	98.6	92.4	155.0	114.6	103.2	118.2	116.6
	11	103.8	96.5	93.9	87.4	152.1	103.2	95.3	105.7	119.1

前年 同月比		△ 11.7	△ 17.6	△ 23.8	△ 28.7	17.3	1.5	△ 3.2	2.8	0.7
-----------	--	--------	--------	--------	--------	------	-----	-------	-----	-----

(季節調整済指数)

H30	9	115.7	117.3	121.4	121.3	121.8	107.7	92.4	112.6	112.0
	10	120.8	121.7	126.9	127.1	130.6	108.2	87.7	115.2	119.7
	11	119.1	120.2	123.4	124.1	117.8	107.1	85.0	115.5	116.7
	12	119.3	119.4	121.3	121.8	115.7	114.7	97.0	118.5	119.9
H31	1	119.0	117.8	117.5	117.7	114.9	121.0	113.3	123.3	119.2
	2	116.5	118.9	118.9	119.3	118.5	117.9	109.2	121.8	111.5
	3	111.3	110.2	107.7	105.9	121.5	115.7	110.0	117.8	113.7
	4	110.5	106.2	104.6	101.5	136.9	109.7	97.3	113.4	120.7
R1	5	108.3	104.4	104.8	100.7	148.3	103.1	94.1	105.7	118.4
	6	105.5	99.7	97.9	92.5	152.6	107.4	93.6	111.6	116.7
	7	106.1	100.7	96.0	92.1	132.6	112.1	97.9	115.6	118.2
	8	105.0	102.2	99.5	98.1	110.4	108.3	93.8	113.1	112.2
	9	109.8	106.4	106.8	103.4	135.7	106.1	99.2	108.3	116.3
	10	105.8	103.3	98.7	93.8	141.0	114.0	94.5	120.0	111.9
	11	106.5	100.2	95.0	89.4	139.7	110.0	84.4	119.6	118.9

前月比		0.7	△ 3.0	△ 3.7	△ 4.7	△ 0.9	△ 3.5	△ 10.7	△ 0.3	6.3
-----	--	-----	-------	-------	-------	-------	-------	--------	-------	-----

2. 出荷指数 (特殊分類) 平成27年(2015年) = 100

	鉱工業	生産財							
		最終 需要財	投資財	資本財		消費財		耐久 消費財	非耐久 消費財
				資本財	建設財	消費財	消費財		
ウェイト	10000.0	6816.9	4914.4	4497.7	416.7	1902.5	432.7	1469.8	3183.1

(原指数)

H28年	101.8	100.0	99.8	98.9	110.5	100.2	85.4	104.6	105.7
H29年	120.6	123.3	130.7	132.3	113.5	104.1	86.9	109.2	114.9
H30年	127.1	127.0	135.6	137.5	114.6	104.7	87.5	109.8	127.3

H30	9	125.5	124.3	130.9	131.8	120.4	107.2	91.4	111.9	128.0
	10	133.2	131.3	139.8	140.0	137.4	109.3	99.2	112.3	137.3
	11	120.8	116.6	122.2	121.8	126.6	102.0	99.0	102.9	129.9
	12	120.7	115.5	115.2	114.6	122.0	116.1	94.9	122.3	131.9
H31	1	111.6	105.1	109.8	109.4	114.6	92.8	99.5	90.8	125.5
	2	112.5	111.0	115.9	116.0	114.5	98.5	96.3	99.2	115.7
	3	124.9	124.0	126.7	126.3	131.6	116.9	96.5	122.9	126.9
	4	118.7	119.5	120.7	121.6	111.5	116.4	90.6	124.0	116.9
R1	5	101.9	98.7	98.5	96.8	116.7	99.2	81.5	104.5	108.8
	6	112.5	109.1	108.4	105.8	137.0	110.7	94.6	115.4	119.8
	7	118.5	115.7	114.9	113.3	132.4	117.7	90.2	125.8	124.6
	8	103.1	99.5	94.3	94.0	97.9	113.0	82.5	122.0	110.8
	9	118.4	111.3	112.5	110.1	137.9	108.4	102.3	110.2	133.6
	10	111.7	105.9	105.3	101.7	144.1	107.5	96.7	110.7	124.1
	11	112.2	102.0	101.7	97.6	145.6	102.9	93.1	105.8	134.1

前年 同月比		△ 7.1	△ 12.5	△ 16.8	△ 19.9	15.0	0.9	△ 6.0	2.8	3.2
-----------	--	-------	--------	--------	--------	------	-----	-------	-----	-----

(季節調整済指数)

H30	9	125.4	124.7	131.6	133.0	116.0	106.4	87.4	112.4	126.2
	10	126.1	123.4	129.9	130.3	129.0	106.3	84.1	112.9	132.2
	11	124.6	121.5	127.3	128.9	113.2	105.4	80.7	113.4	128.6
	12	123.5	119.5	123.4	124.6	111.3	109.1	88.5	115.3	131.1
H31	1	121.9	117.2	117.5	117.9	110.9	118.7	115.4	119.5	129.3
	2	116.7	117.5	121.0	122.8	113.7	111.4	101.0	114.4	117.5
	3	116.2	114.5	117.0	116.4	119.5	108.7	101.1	111.1	119.5
	4	115.6	114.2	114.4	113.5	130.7	112.3	95.4	117.5	118.2
R1	5	108.6	104.7	107.2	104.3	141.4	98.2	90.0	100.8	117.0
	6	113.0	110.9	111.0	107.8	143.2	110.6	102.4	112.9	119.6
	7	110.6	106.7	105.4	103.2	128.5	110.0	91.3	115.3	120.9
	8	107.8	102.9	100.4	99.5	108.4	107.8	92.9	112.2	118.2
	9	116.7	110.1	111.2	109.2	131.5	106.6	96.1	109.8	130.0
	10	107.2	101.2	100.1	97.0	132.5	104.9	83.3	111.4	120.2
	11	117.3	107.9	107.7	105.1	131.5	107.5	77.2	117.5	134.4

前月比		9.4	6.6	7.6	8.4	△ 0.8	2.5	△ 7.3	5.5	11.8
-----	--	-----	-----	-----	-----	-------	-----	-------	-----	------

3. 在庫指数 (特殊分類) 平成27年(2015年) = 100

	鉱工業								
		最終 需要財	投資財	消費財		生産財			
				資本財	建設財		耐久 消費財	非耐久 消費財	
ウェイト	10000.0	7171.4	4749.0	4162.2	586.8	2422.4	1171.8	1250.6	2828.6

(原指数)

H28年	94.7	92.4	94.1	92.5	105.6	89.1	81.3	96.4	100.5
H29年	99.2	88.9	86.5	86.5	86.5	93.6	82.4	104.0	125.3
H30年	130.1	134.7	148.2	154.4	104.0	108.3	88.1	127.2	118.3

H30	9	136.8	141.1	156.3	163.2	107.3	111.4	90.2	131.2	126.0
	10	131.4	131.9	140.9	146.5	101.3	114.1	89.9	136.7	130.4
	11	132.5	131.6	141.9	147.2	103.7	111.4	88.1	133.3	134.7
	12	130.1	134.7	148.2	154.4	104.0	108.3	88.1	127.2	118.3
H31	1	122.2	125.2	136.8	140.0	114.1	102.3	89.1	114.8	114.7
	2	129.4	133.1	143.2	148.2	107.9	113.2	90.6	134.4	120.2
	3	124.4	120.9	121.5	126.9	83.1	119.8	92.9	145.1	133.2
	4	125.3	119.5	122.5	126.7	92.5	113.5	93.6	132.2	140.0
R1	5	126.8	121.5	124.8	127.2	107.5	115.0	92.9	135.7	140.2
	6	136.4	129.7	136.6	140.6	107.8	116.2	91.0	139.8	153.5
	7	132.0	123.0	126.5	132.7	82.0	116.1	93.5	137.2	155.0
	8	160.3	135.1	148.1	157.0	84.3	109.8	97.1	121.7	224.3
	9	136.4	125.6	131.2	138.5	79.0	114.6	96.9	131.2	163.9
	10	138.5	123.0	127.7	132.4	94.1	113.9	94.4	132.2	177.8
	11	129.4	112.6	112.6	115.6	91.3	112.7	93.7	130.5	172.0
前年 同月比		△ 2.3	△ 14.4	△ 20.6	△ 21.5	△ 12.0	1.2	6.4	△ 2.1	27.7

(季節調整済指数)

H30	9	131.0	131.2	140.8	145.0	108.7	111.4	88.9	131.7	126.7
	10	126.2	125.8	131.4	136.3	93.7	112.8	88.4	135.7	132.4
	11	122.8	120.9	123.8	127.7	94.3	113.4	87.5	138.9	130.3
	12	132.6	137.2	145.9	154.1	95.6	115.3	88.5	141.2	124.5
H31	1	135.0	138.3	154.6	161.1	113.8	107.9	89.7	124.8	127.3
	2	136.7	143.6	160.1	168.7	109.4	114.6	91.8	135.5	126.2
	3	135.8	136.9	150.9	161.7	89.0	115.4	93.9	140.2	135.3
	4	131.9	129.9	142.7	149.2	97.1	110.1	94.0	124.5	139.2
R1	5	133.7	128.2	137.4	140.7	114.5	112.4	93.2	129.9	147.3
	6	134.0	127.2	134.7	137.6	112.4	113.4	93.3	131.6	141.9
	7	121.6	111.4	112.0	115.8	84.1	113.0	93.1	130.9	156.1
	8	147.8	123.4	128.3	132.6	84.9	110.9	95.0	124.3	191.6
	9	130.6	116.8	118.2	123.1	80.1	114.6	95.5	131.7	164.9
	10	133.0	117.3	119.1	123.2	87.0	112.6	92.8	131.2	180.5
	11	119.9	103.5	98.2	100.3	83.1	114.7	93.0	136.0	166.3
前月比		△ 9.8	△ 11.8	△ 17.5	△ 18.6	△ 4.5	1.9	0.2	3.7	△ 7.9

利用に当たって

- 1 目的 本県鉱工業における生産・出荷・在庫の動向を迅速かつ総合的に把握することを目的とする。
- 2 基準時 平成27年（2015年）
平成31年1月分から基準年を平成27年（2015年）に改定した。
- 3 指数の分類 日本標準産業分類に準拠した「業種分類」と、品目の経済的用途に着目し財別に格付けした「特殊分類」の2分類による。
「特殊分類」については、次のとおりである。

	分 類	定 義
鉱工業 <div style="display: flex; justify-content: center; align-items: center; gap: 20px;"> <div style="display: flex; flex-direction: column; align-items: center;"> <div style="margin-bottom: 10px;">{</div> <div style="margin-bottom: 10px;">最終需要財</div> <div style="margin-bottom: 10px;">{</div> <div style="margin-bottom: 10px;">消費財</div> <div style="margin-bottom: 10px;">{</div> <div style="margin-bottom: 10px;">生産財</div> </div> <div style="display: flex; flex-direction: column; align-items: center;"> <div style="margin-bottom: 10px;">{</div> <div style="margin-bottom: 10px;">投資財</div> <div style="margin-bottom: 10px;">{</div> <div style="margin-bottom: 10px;">消費財</div> <div style="margin-bottom: 10px;">{</div> </div> <div style="display: flex; flex-direction: column; align-items: center;"> <div style="margin-bottom: 10px;">{</div> <div style="margin-bottom: 10px;">資本財</div> <div style="margin-bottom: 10px;">{</div> <div style="margin-bottom: 10px;">建設財</div> <div style="margin-bottom: 10px;">{</div> <div style="margin-bottom: 10px;">耐久消費財</div> <div style="margin-bottom: 10px;">{</div> <div style="margin-bottom: 10px;">非耐久消費財</div> </div> </div>	最終需要財	鉱工業または他の産業に原材料等として投入されない最終製品
	投資財	資本財と建設財の合計
	資本財	家計以外で購入される製品で、原則として想定耐用年数が1年以上で比較的購入価格が高いもの
	建設財	建築工事用の資材及び建築物に付随する内装品及び土木工事用の資材
	消費財	家計で購入される製品
	耐久消費財	原則として想定耐用年数が1年以上で比較的購入価格が高いもの
	非耐久消費財	原則として想定耐用年数が1年未満または比較的購入価格が低いもの
	生産財	鉱工業及び他の産業に原材料等として投入される製品

- 4 採用品目 生産指数 111品目 出荷指数 111品目
在庫指数 53品目
- 5 ウェイト 基準年における付加価値額、出荷額、在庫額それぞれについて、鉱工業全体を10000.0とした場合の各業種・品目の構成比である。

6 指数の算出

$$\text{個別指数} = \frac{\text{比較時数量}}{\text{基準時数量}} \times 100$$

$$\text{総合指数} = \frac{(\text{個別指数} \times \text{基準時ウェイト}) \text{の総和}}{\text{基準時ウェイトの総和}}$$

- 7 季節調整 平成27年基準における季節調整は、米国センサス局のX-12-ARIMAを用いている。
季節調整済指数は、季節要因に加え、曜日・祝祭日要因、うるう年要因によっても調整されている。（在庫については、季節要因のみ。）

- 8 寄与度 総合の増減比に対してその内訳である業種や品目の影響の度合いがどれだけあるかを示す。
- 9 年間補正 毎年、前年1年間の数値が確定した段階でさかのぼって原指数、季節調整済指数を再計算し、補正処理を行う。
- 10 留意事項
- ① 前月比は、季節調整済指数を使用し、前年同月比は、原指数を使用して計算している。
また、年指数について、生産指数、出荷指数については年平均値、在庫指数については期末値を使用している。
 - ② 業種分類による在庫指数のうち、「鉄鋼業」は指数系列として採用していない。
また、「家具工業」「木材・木製品工業」、在庫指数における、「非鉄金属工業」、「汎用機械工業」、「電気機械工業」、「情報通信機械工業」、「輸送機械工業」については、対象事業所が少数のため、指数値を秘匿としている。
 - ③ 本書で使用している略称、符号は次のとおりである。
「x」：秘匿 「△」：マイナス
「生産」：生産指数 「出荷」：出荷指数
「在庫」：在庫指数

令和元年（2019年）11月分山梨県鉱工業指数
 山梨県県民生活部統計調査課 商工業担当
 TEL. 055-223-1341
 FAX. 055-223-1347
https://www.pref.yamanashi.jp/toukei_2/index.html

この冊子は、再生紙を使用しています。