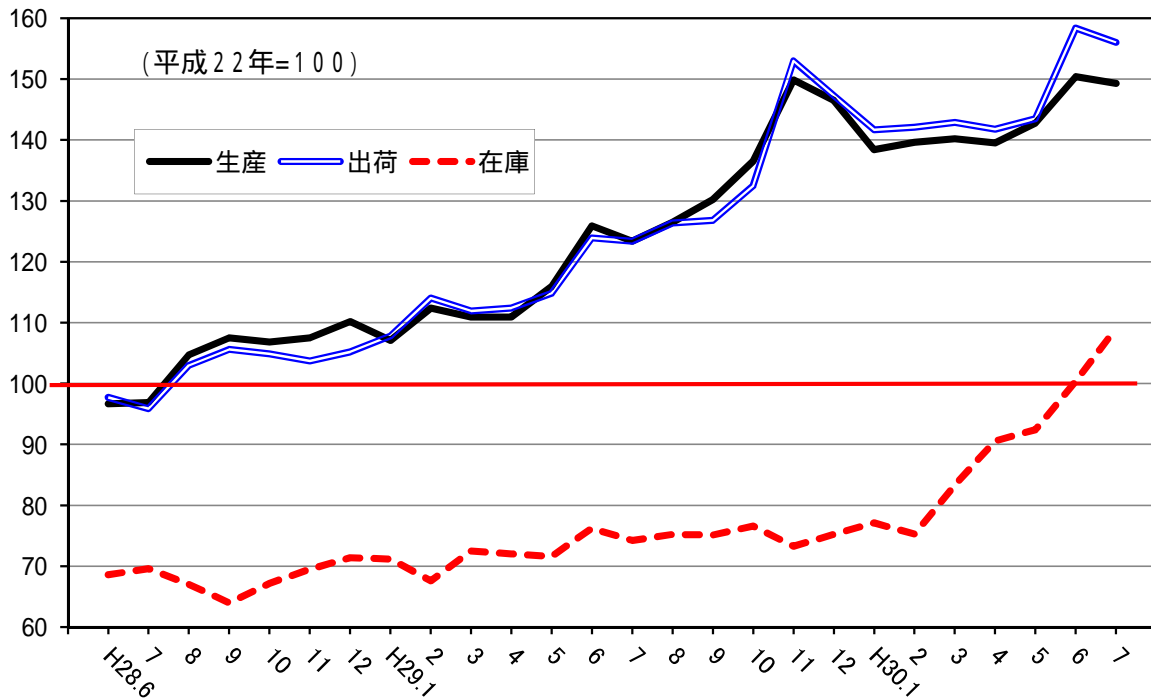




平成22年基準  
山梨県鉱工業指数  
平成30年7月分

～生産が前月比 0.7%、出荷が 1.5%と低下。在庫が8.7%と上昇。～

生産・出荷・在庫の推移(季節調整済指数)



山梨県 県民生活部 統計調査課

<問い合わせ先>  
商工業担当  
電話 :055-223-1341  
FAX :055-223-1347  
E-Mail :toukei@pref.yamanashi.lg.jp  
HP :http://www.pref.yamanashi.jp/toukei\_2/

# 目 次

1 当月の概況	1
(1) 生産の動向	2
(2) 出荷の動向	6
(3) 在庫の動向	8
2 特殊分類の推移	9
3 全国との比較	10

## 統計表

生産指数(業種分類)	12
生産者出荷指数(業種分類)	13
生産者製品在庫指数(業種分類)	14
生産指数(特殊分類)	15
生産者出荷指数(特殊分類)	15
生産者製品在庫指数(特殊分類)	16
利用にあたって	17

# 1. 当月の概況

当月の鋳工業指数は、

生産・・・149.3で前月比 0.7%と低下、前年同月比22.0%と上昇

出荷・・・156.0で前月比 1.5%と低下、前年同月比28.0%と上昇

在庫・・・109.1で前月比8.7%と上昇、前年同月比47.1%と上昇

平成22年 = 100

		季節調整済 指 数	前 月 比 (%)	原 指 数	前 年 同 月 比 (%)
鋳 工 業	生 産	149.3	0.7	157.1	22.0
	出 荷	156.0	1.5	165.9	28.0
	在 庫	109.1	8.7	111.2	47.1

季節調整済指数とは、原指数から景気の動向とは関係ない季節的変動要素を調整した指数。

前月比は、季節調整済指数を使用し、前年同月比は、原指数を使用して計算している。

生産・・・前月比は3か月ぶりの低下、前年同月比は24か月連続の上昇

出荷・・・前月比は3か月ぶりの低下、前年同月比は24か月連続の上昇

在庫・・・前月比は5か月連続の上昇、前年同月比は17か月連続の上昇

全国では、

生産・・・102.3で前月比 0.2%と低下、前年同月比2.2%と上昇

出荷・・・99.8で前月比 2.0%と低下、前年同月比1.2%と上昇

在庫・・・111.2で前月比 0.2%と低下、前年同月比2.8%と上昇

## (1) 生産の動向

生産指数は149.3で前月比 0.7%と低下、前年同月比22.0%と上昇

業種別にみると、窯業・土石製品工業、情報通信機械工業、紙・紙加工品工業等の7業種が上昇し、輸送機械工業、金属製品工業、食料品工業等の8業種が低下した。

また、繊維工業の1業種が横ばいだった。

### 上昇した主な業種

業種	前月比 (%)	寄与度 (%ポイント)	細分類業種
窯業・土石製品工業	4.4	0.37	その他のガラス・同製品製造業 コンクリート製品製造業
情報通信機械工業	1.3	0.04	電子計算機製造業 有線通信機器製造業
紙・紙加工品工業	11.4	0.03	事務用紙製品製造業 など 洋紙・機械すき和紙製造業

### 低下した主な業種

業種	前月比 (%)	寄与度 (%ポイント)	細分類業種
輸送機械工業	12.6	1.35	自動車部分品製造業
金属製品工業	14.3	0.37	建築用金属製品製造業 など その他の金物類製造業
食料品工業	3.5	0.34	清涼飲料製造業 など 生菓子製造業

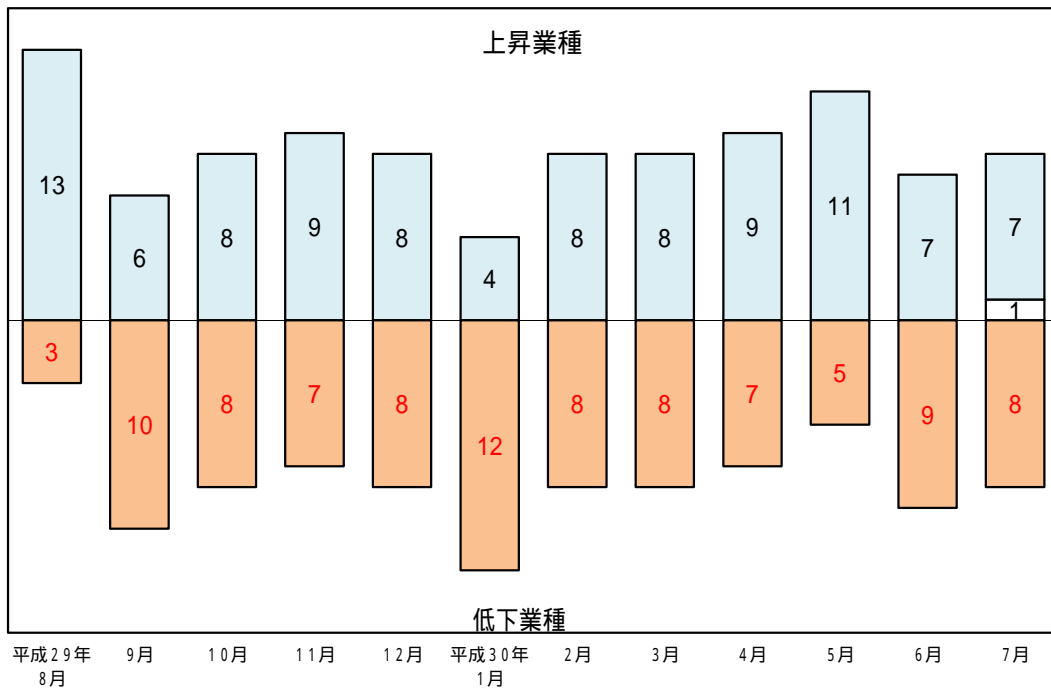
## 対前月比の動向(生産)

業種	平成29年					平成30年						
	8月	9月	10月	11月	12月	1月	2月	3月	4月	5月	6月	7月
鉄鋼業	3.0	2.1	1.7	4.5	9.5	11.3	13.6	1.9	6.8	2.7	1.4	6.0
非鉄金属工業	4.4	0.5	0.3	0.8	5.1	5.0	2.5	1.9	3.4	4.7	1.8	1.8
金属製品工業	3.5	5.1	7.9	1.5	2.7	6.4	0.3	9.2	4.3	0.2	17.4	14.3
はん用・生産用・業務用機械工業	3.3	1.9	7.0	3.9	0.8	3.4	2.4	2.2	1.3	6.9	5.2	0.5
電子部品・デバイス工業	10.5	10.7	3.6	2.7	9.5	4.3	0.3	13.2	10.0	9.2	3.6	0.7
電気機械工業	1.3	9.4	9.1	20.0	10.5	24.1	13.3	5.0	1.0	11.9	0.4	0.2
情報通信機械工業	27.9	20.6	1.9	11.1	7.4	0.1	6.7	17.7	36.4	10.5	19.9	1.3
輸送機械工業	12.6	3.1	24.0	423.4	7.1	6.0	0.5	10.0	17.7	55.9	218.7	12.6
窯業・土石製品工業	18.8	13.2	3.5	0.6	6.4	12.7	6.8	1.6	15.7	14.3	3.2	4.4
プラスチック製品工業	14.8	6.7	4.6	1.3	4.5	2.6	0.5	12.3	16.5	3.5	3.3	2.4
紙・紙加工品工業	12.4	6.7	6.8	3.6	2.7	13.1	11.8	2.2	2.6	4.6	2.6	11.4
繊維工業	5.6	1.1	12.4	6.0	0.3	9.7	6.7	9.2	23.8	6.7	8.1	0.0
食料品工業	2.4	0.8	1.5	7.9	6.0	0.8	7.5	1.1	9.3	2.0	1.3	3.5
家具工業	5.6	28.9	33.0	4.9	4.8	8.0	3.2	0.5	3.4	16.1	32.2	6.1
木材・木製品工業	13.2	13.3	7.7	28.7	25.1	29.8	7.9	21.3	4.0	18.4	23.8	14.3
その他製品工業	11.0	5.5	9.4	1.2	1.0	11.7	11.2	5.9	5.2	9.7	1.0	0.3
前月比上昇の業種数	13	6	8	9	8	4	8	8	9	11	7	7
前月比低下の業種数	3	10	8	7	8	12	8	8	7	5	9	8
前月比横ばいの業種数												1

輸送機械工業の平成29年11月～平成30年7月の値については、P18留意事項の を参照

## 上昇業種数・低下業種数の状況

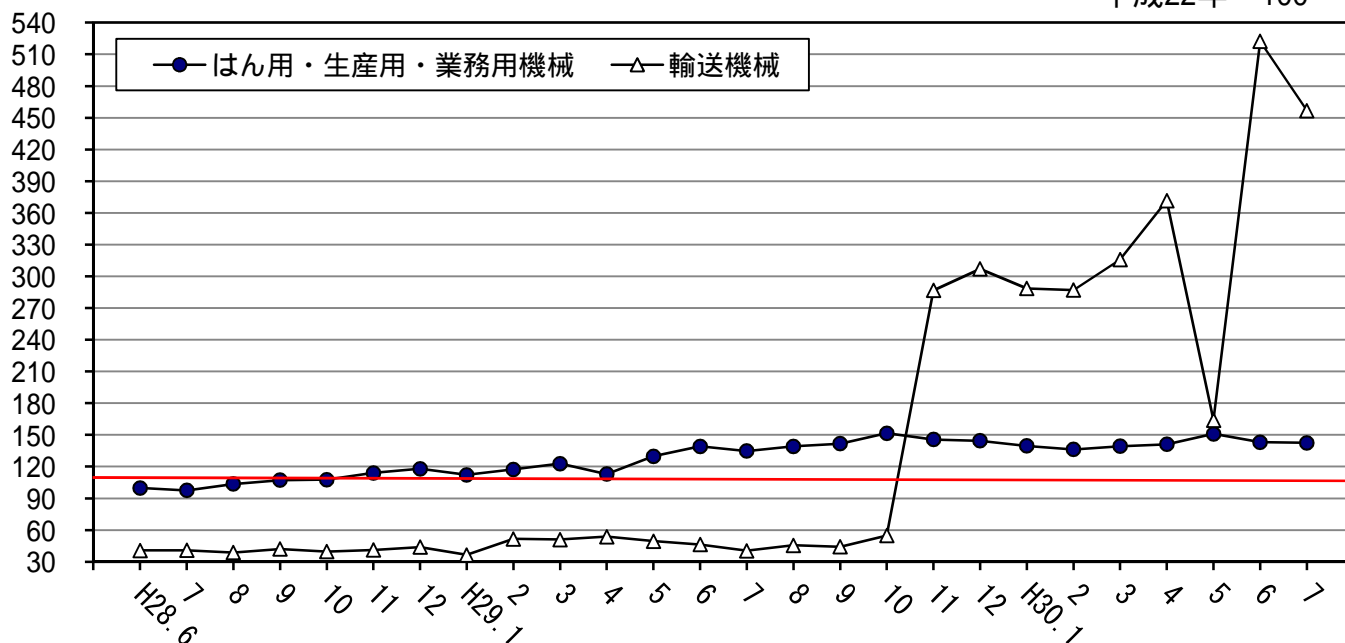
□横ばい □前月比上昇 ■前月比低下



# 主要産業の生産動向（季節調整済指数）

## はん用・生産用・業務用機械、輸送機械

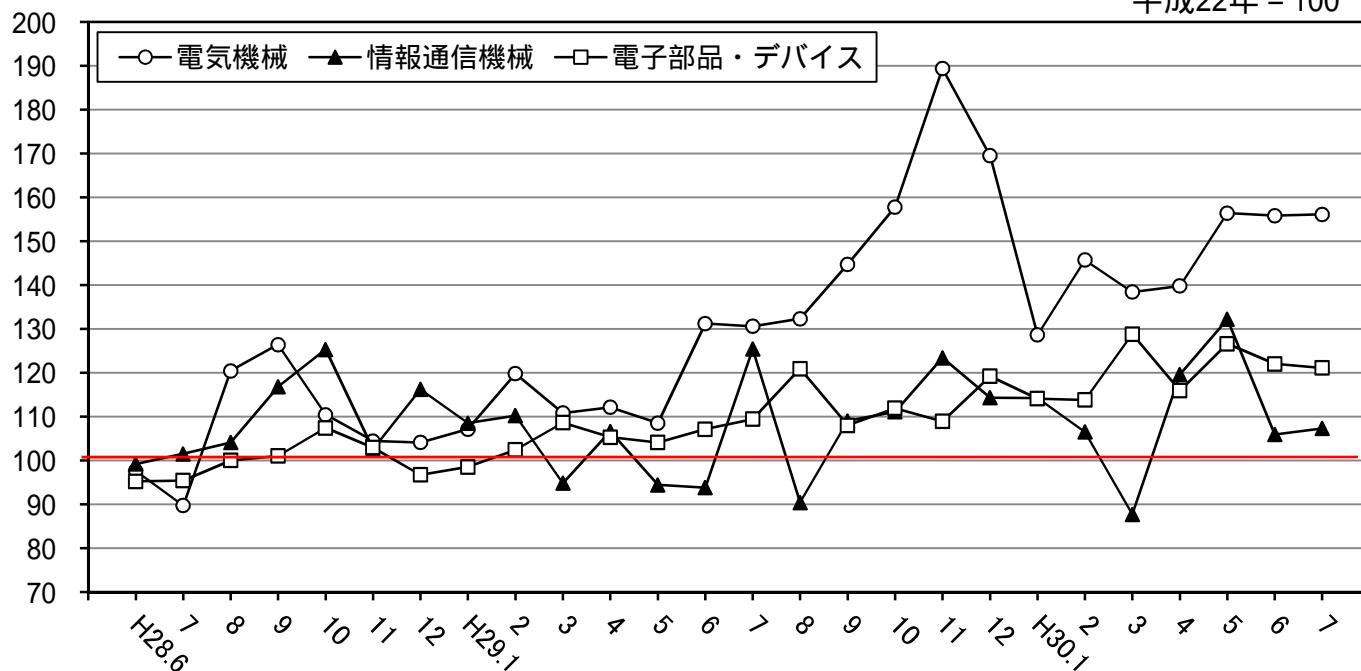
平成22年 = 100



輸送機械工業の平成29年11月～平成30年7月の値については、P18留意事項の を参照

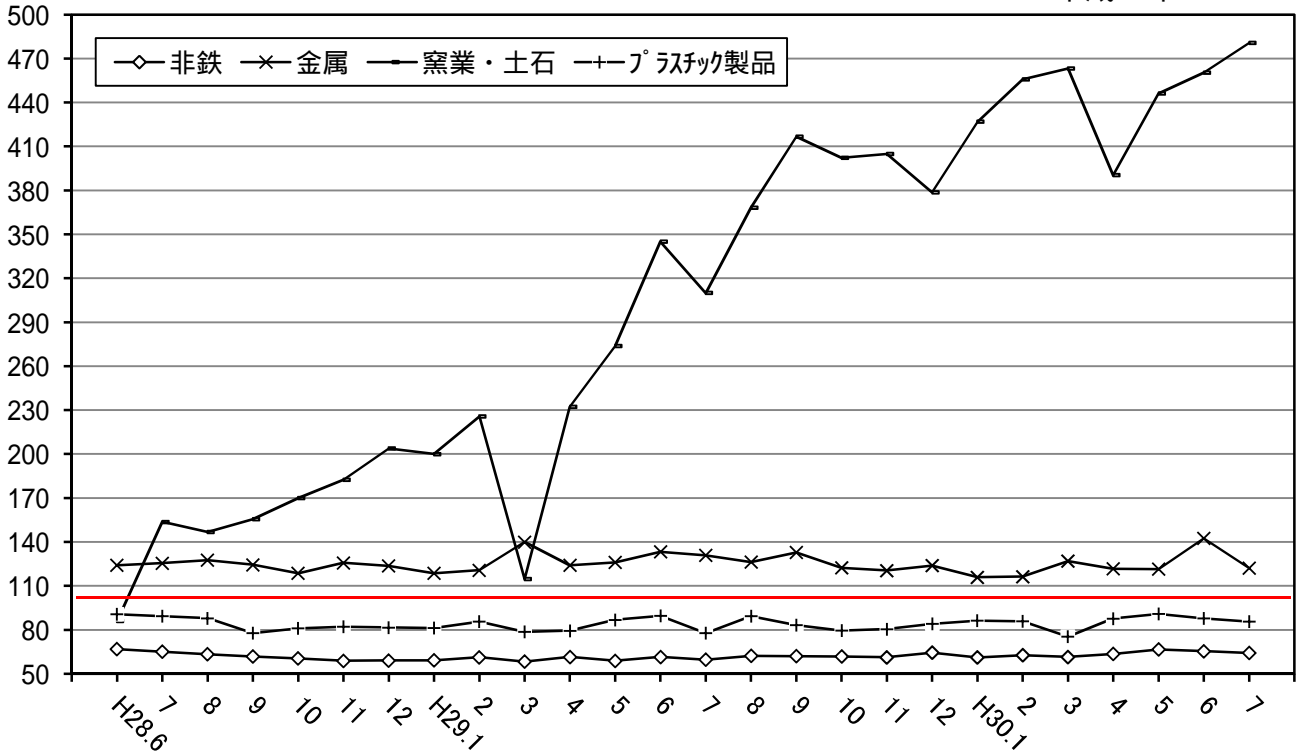
## 電気機械、情報通信機械、電子部品・デバイス

平成22年 = 100



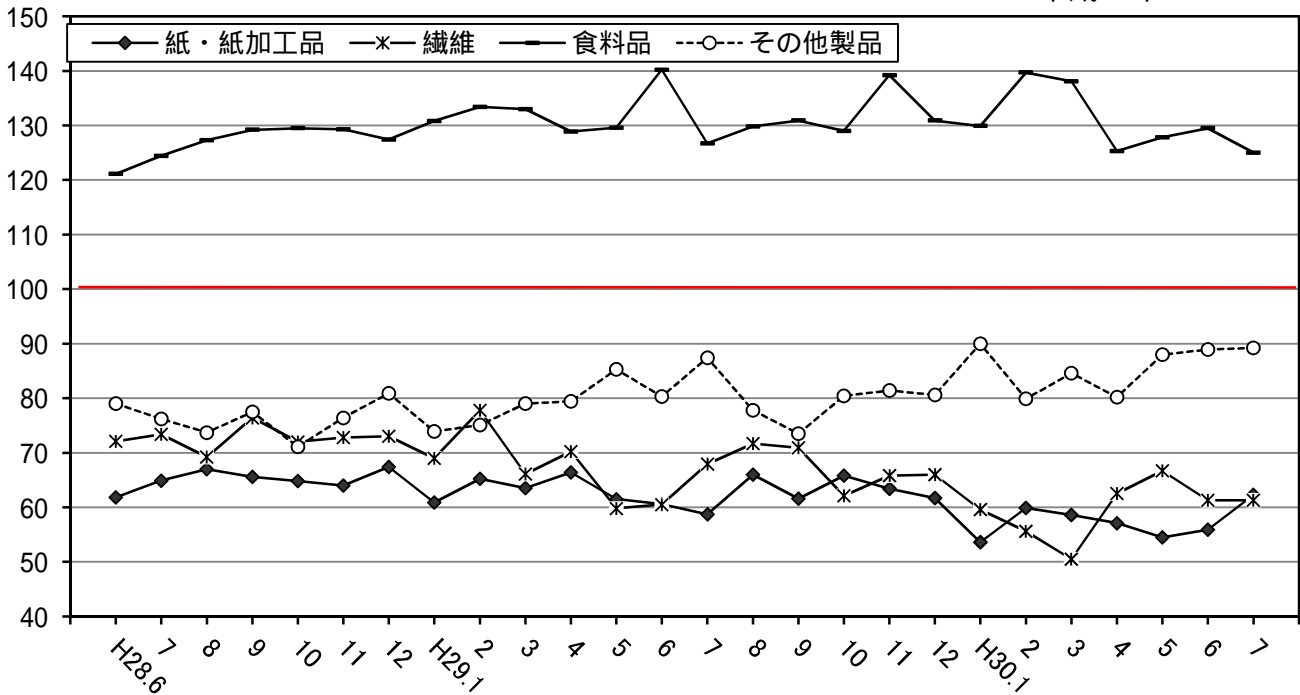
### 非鉄、金属、窯業・土石、プラスチック製品

平成22年 = 100



### 紙・紙加工品、繊維、食料品、その他製品

平成22年 = 100



## (2) 出荷の動向

出荷指数は156.0で前月比 1.5%と低下、前年同月比28.0%と上昇

業種別にみると、はん用・生産用・業務用機械工業、情報通信機械工業、その他製品工業等の5業種が上昇し、輸送機械工業、窯業・土石製品工業、電気機械工業等の11業種が低下した。

### 上昇した主な業種

業 種	前 月 比 (%)	寄 与 度 (%ポイント)	細 分 類 業 種
はん用・生産用・業務用 機 械 工 業	9.1	2.47	半導体製造装置製造業 など 産業用ロボット製造業
情 報 通 信 機 械 工 業	23.9	0.86	電子計算機製造業 有線通信機器製造業
そ の 他 製 品 工 業	1.4	0.03	貴金属・宝石製装身具製品製造業

### 低下した主な業種

業 種	前 月 比 (%)	寄 与 度 (%ポイント)	細 分 類 業 種
輸 送 機 械 工 業	12.4	1.84	自動車部分品製造業
窯 業 ・ 土 石 製 品 工 業	14.9	1.62	理化学用・工業用陶磁器製造業 など 生コンクリート製造業
電 気 機 械 工 業	5.6	0.76	発電器・電動機製造業 など 電気計測器製造業

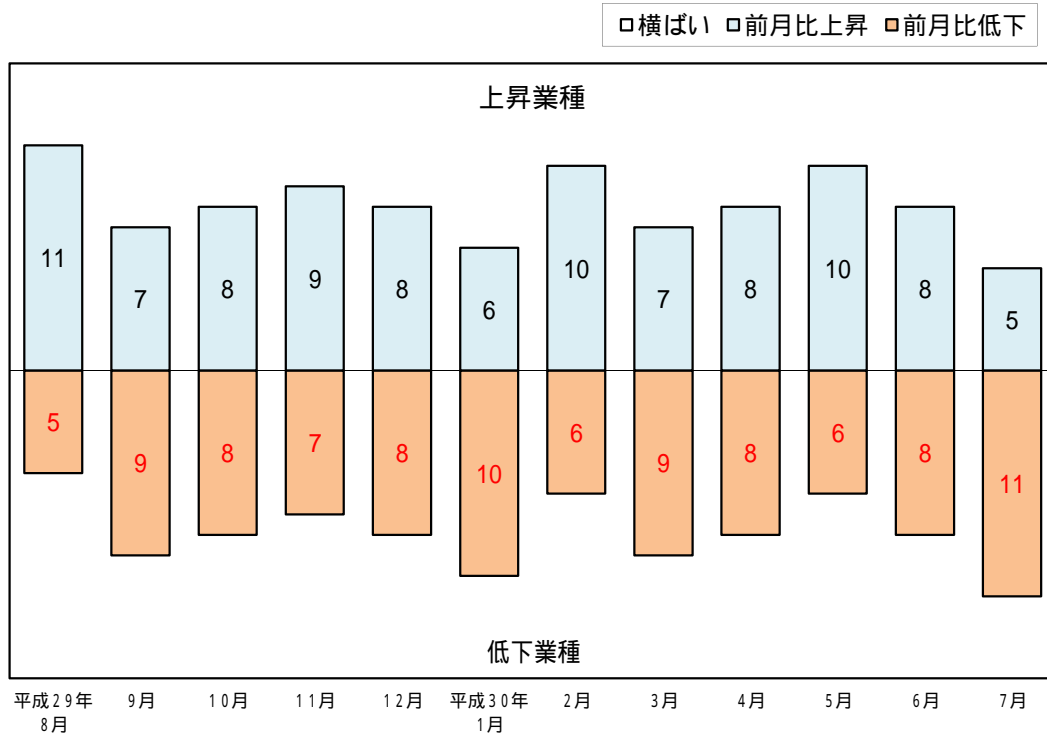


## 対前月比の動向(出荷)

業種	平成29年					平成30年						
	8月	9月	10月	11月	12月	1月	2月	3月	4月	5月	6月	7月
鉄鋼業	2.3	3.0	0.7	3.5	8.2	10.8	12.6	1.3	5.1	2.3	0.3	5.8
非鉄金属工業	2.9	1.3	3.9	0.5	8.1	7.2	3.4	1.4	4.9	2.3	0.4	1.9
金属製品工業	3.4	8.7	8.8	0.5	0.3	7.7	2.8	10.8	6.3	2.3	14.9	15.7
はん用・生産用・業務用機械工業	7.6	2.1	5.9	5.1	2.9	8.1	1.5	0.8	1.4	8.4	12.0	9.1
電子部品・デバイス工業	8.1	7.9	0.8	1.1	10.8	1.7	1.3	12.9	10.9	11.2	1.9	2.6
電気機械工業	3.3	5.2	12.8	20.3	11.3	23.8	15.9	6.5	5.6	8.2	4.8	5.6
情報通信機械工業	25.7	15.1	16.1	0.8	6.4	6.0	19.1	1.3	4.9	19.5	22.7	23.9
輸送機械工業	12.8	3.1	24.4	424.7	7.0	4.0	7.8	14.7	16.9	55.4	218.8	12.4
窯業・土石製品工業	7.2	14.6	1.1	2.3	20.9	14.8	12.8	2.0	15.5	10.0	27.2	14.9
プラスチック製品工業	1.4	3.3	2.4	0.1	1.2	4.8	2.1	7.8	17.8	5.0	1.6	0.1
紙・紙加工品工業	8.0	3.8	8.0	2.9	4.6	10.1	4.8	9.4	8.4	2.7	4.8	0.7
繊維工業	21.0	20.3	9.2	15.2	11.6	15.2	14.1	3.4	27.0	5.1	11.0	2.6
食料品工業	1.7	1.9	2.3	7.0	6.9	5.8	1.0	3.0	3.9	1.0	1.7	3.2
家具工業	0.8	15.3	12.8	6.9	15.3	14.1	10.3	5.4	1.9	12.5	21.1	0.7
木材・木製品工業	3.0	2.5	29.5	63.4	24.1	17.7	16.7	48.5	9.3	26.6	21.6	16.3
その他製品工業	10.4	0.4	0.6	11.0	0.9	9.5	12.3	5.6	0.9	10.9	4.2	1.4
前月比上昇の業種数	11	7	8	9	8	6	10	7	8	10	8	5
前月比低下の業種数	5	9	8	7	8	10	6	9	8	6	8	11
前月比横ばいの業種数												

輸送機械工業の平成29年11月～平成30年7月の値については、P18留意事項の を参照

## 上昇業種数・低下業種数の状況



### (3) 在庫の動向

在庫指数は109.1で前月比8.7%と上昇、前年同月比47.1%と上昇

業種別にみると、電気機械工業、窯業・土石製品工業、繊維工業等の6業種が上昇し、食料品工業、金属製品工業、電子部品・デバイス工業等の5業種が低下した。

また、プラスチック製品工業の1業種が横ばいだった。(秘匿を除く)

#### 上昇した主な業種

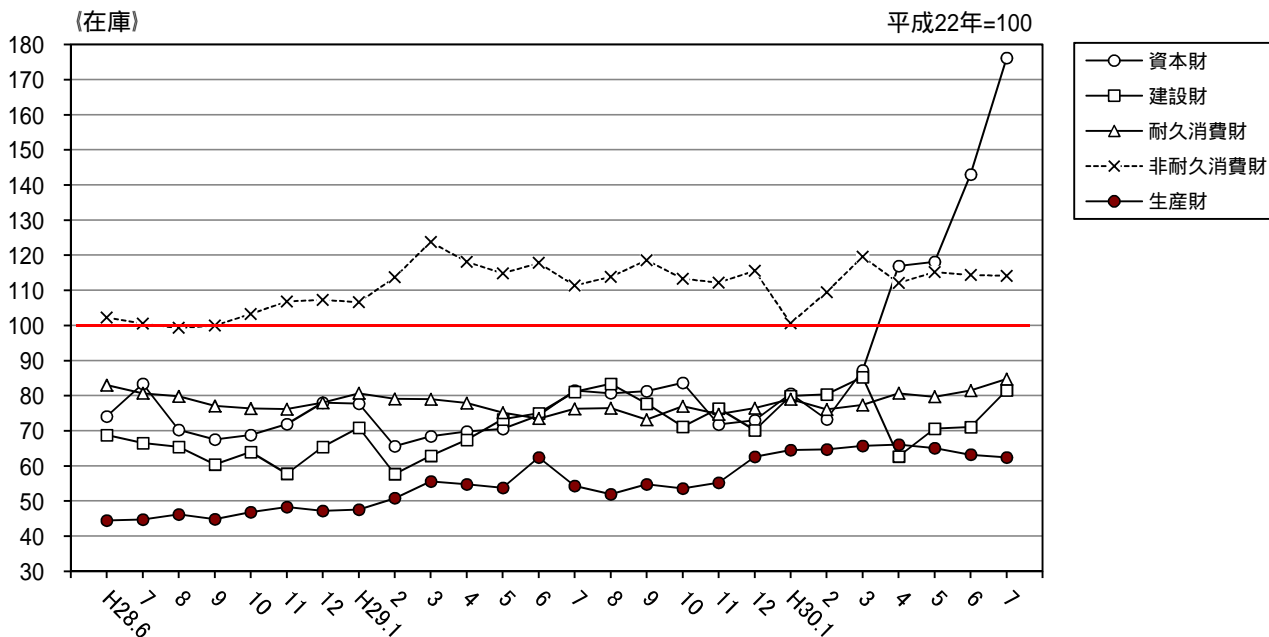
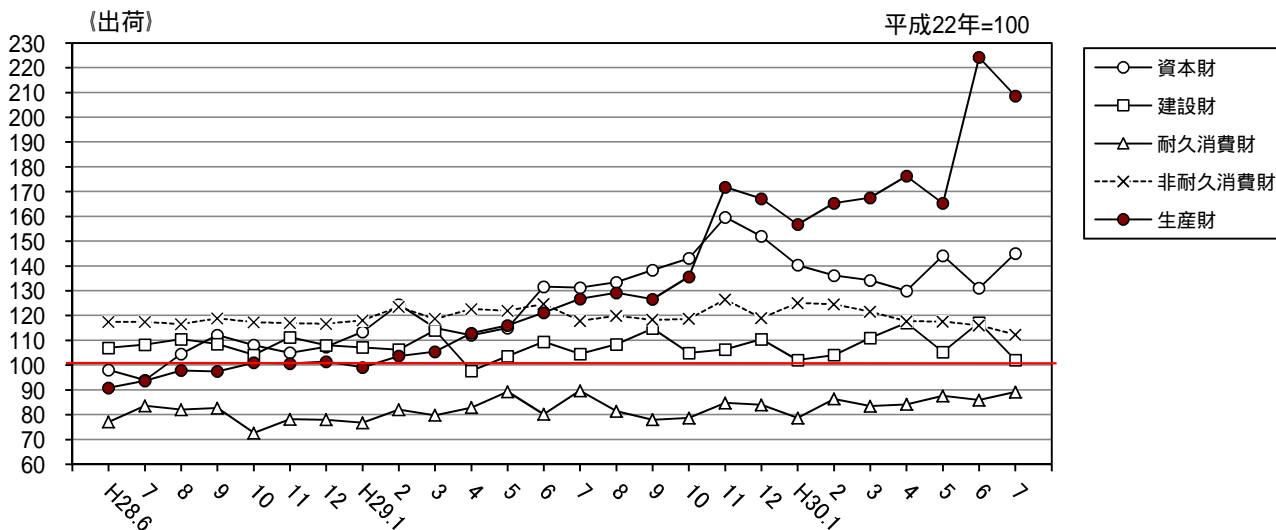
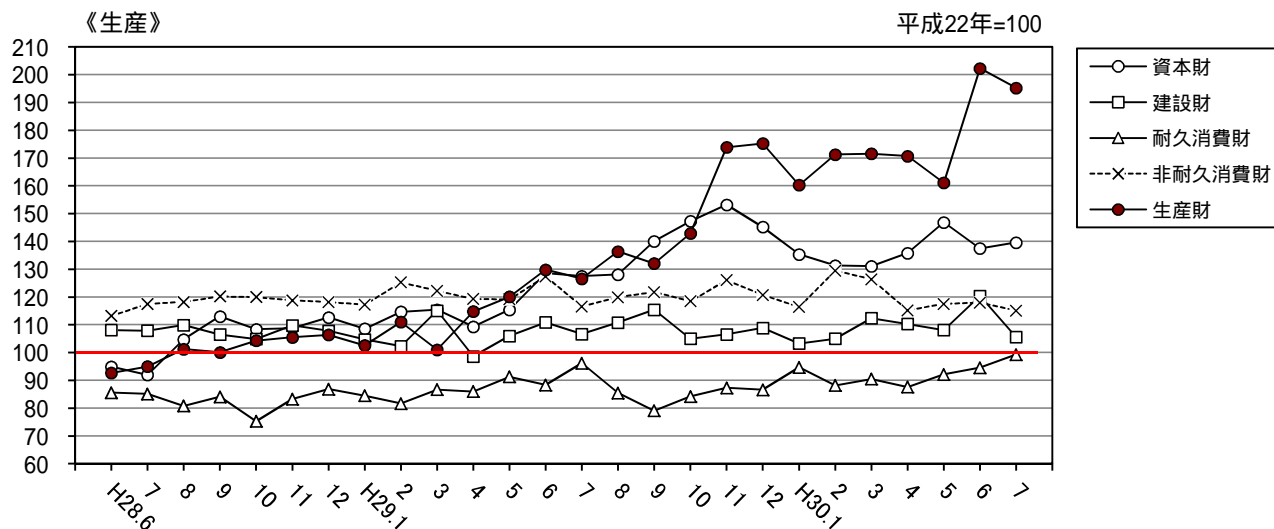
業種	前月比 (%)	寄与度 (%ポイント)	細分類業種
電気機械工業	108.7	10.68	電気計測器製造業
窯業・土石製品工業	28.4	0.65	コンクリート製品製造業 その他のガラス・同製品製造業
繊維工業	5.3	0.28	絹・人絹織物業 寝具製造業

#### 低下した主な業種

業種	前月比 (%)	寄与度 (%ポイント)	細分類業種
食料品工業	1.2	0.17	清涼飲料製造業 生菓子製造業
金属製品工業	4.0	0.12	製缶板金業 その他の金物類製造業
電子部品・デバイス工業	2.8	0.12	集積回路製造業 半導体素子製造業

## 2. 特殊分類の推移

特殊分類【生産・出荷・在庫グラフ】(季節調整済指数)



### 3. 全国との比較

#### (1) 生産

年	月	全 国 (平成22年 = 100)				山 梨 (平成22年 = 100)			
		季節調整済 指数	前月比	原指数	前年 (同月)比	季節調整済 指数	前月比	原指数	前年 (同月)比
26年	-	-	-	99.0	2.1	-	-	96.9	10.5
27年	-	-	-	97.8	1.2	-	-	98.5	1.7
28年	-	-	-	97.7	0.1	-	-	102.3	3.9
29年	6	101.9	1.2	105.8	5.2	125.9	8.6	131.0	30.2
	7	101.6	0.3	103.1	4.5	123.4	2.0	128.8	27.4
	8	102.9	1.3	97.1	5.0	126.5	2.5	121.7	20.9
	9	102.3	0.6	106.1	2.5	130.2	2.9	135.7	20.9
	10	102.8	0.5	104.5	5.7	136.5	4.8	137.8	28.9
30年	11	103.5	0.7	105.4	3.6	149.9	9.8	145.9	39.5
	12	105.4	1.8	105.3	4.5	146.5	2.3	141.3	32.8
	1	100.7	4.5	95.4	2.9	138.4	5.5	127.1	30.4
	2	102.7	2.0	100.2	1.6	139.6	0.9	134.7	23.4
	3	104.1	1.4	114.5	2.4	140.2	0.4	153.4	25.4
	4	104.6	0.5	100.8	2.6	139.5	0.5	142.6	26.0
	5	104.4	0.2	98.8	4.2	142.8	2.4	138.4	24.0
6	102.5	1.8	104.8	0.9	150.4	5.3	155.2	18.5	
7	102.3	0.2	105.4	2.2	149.3	0.7	157.1	22.0	

#### (2) 出荷

年	月	全 国 (平成22年 = 100)				山 梨 (平成22年 = 100)			
		季節調整済 指数	前月比	原指数	前年 (同月)比	季節調整済 指数	前月比	原指数	前年 (同月)比
26年	-	-	-	98.2	1.3	-	-	94.7	9.7
27年	-	-	-	96.9	1.3	-	-	96.8	2.2
28年	-	-	-	96.3	0.6	-	-	100.8	4.1
29年	6	100.5	1.6	103.5	5.3	123.9	7.9	126.1	26.9
	7	100.1	0.4	100.4	4.1	123.4	0.4	129.6	28.6
	8	101.6	1.5	94.9	5.8	126.4	2.4	122.6	22.7
	9	99.8	1.8	105.2	1.6	126.8	0.3	132.0	19.1
	10	99.4	0.4	99.8	2.8	132.5	4.5	138.7	27.8
30年	11	101.3	1.9	103.1	2.4	153.0	15.5	145.8	47.6
	12	103.3	2.0	104.9	4.3	147.3	3.7	142.8	38.9
	1	98.7	4.5	93.8	2.2	141.7	3.8	131.6	33.1
	2	100.3	1.6	98.1	0.7	142.1	0.3	134.6	24.2
	3	101.5	1.2	115.5	1.4	142.9	0.6	154.7	26.2
	4	103.1	1.6	97.9	3.6	141.8	0.8	148.2	27.2
	5	101.5	1.6	94.3	3.3	143.5	1.2	136.3	25.5
6	101.8	0.3	103.3	0.2	158.4	10.4	159.2	26.2	
7	99.8	2.0	101.6	1.2	156.0	1.5	165.9	28.0	

#### (3) 在庫

年	月	全 国 (平成22年 = 100)				山 梨 (平成22年 = 100)			
		季節調整済 指数	前月比	原指数	前年 (同月)比	季節調整済 指数	前月比	原指数	前年 (同月)比
26年	-	-	-	112.3	6.2	-	-	76.6	0.5
27年	-	-	-	112.3	0.0	-	-	72.3	5.6
28年	-	-	-	106.4	5.3	-	-	72.9	0.8
29年	6	108.9	1.6	109.5	2.8	76.2	6.4	77.1	11.1
	7	108.2	0.6	110.4	2.3	74.2	2.6	75.6	6.6
	8	107.6	0.6	111.1	2.9	75.2	1.3	74.6	12.2
	9	107.4	0.2	107.0	2.5	75.1	0.1	77.2	17.3
	10	110.5	2.9	112.1	1.9	76.6	2.0	75.2	13.9
30年	11	109.8	0.6	112.2	2.8	73.3	4.3	77.6	5.4
	12	109.8	0.0	108.4	1.9	75.2	2.6	76.7	5.2
	1	109.3	0.5	112.0	1.5	77.1	2.5	74.8	8.2
	2	109.9	0.5	111.1	1.6	75.3	2.3	76.2	11.4
	3	113.5	3.3	105.9	3.9	83.3	10.6	80.1	14.9
	4	112.8	0.6	107.5	1.7	90.6	8.8	86.6	25.7
	5	113.5	0.6	113.3	2.5	92.4	2.0	91.0	29.1
6	111.4	1.9	112.1	2.4	100.4	8.7	101.6	31.8	
7	111.2	0.2	113.5	2.8	109.1	8.7	111.2	47.1	

年別指数、前年比、前年同月比は原指数を用い、月別指数、前月比は季節調整済指数を用いている。

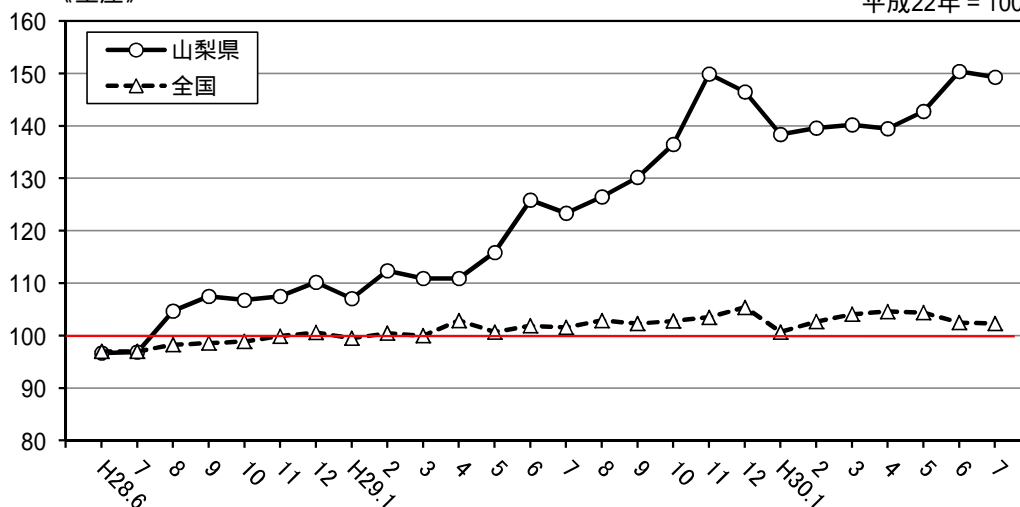
在庫の年指数は期末値を用いている。

全国の指数は、経済産業省大臣官房調査統計グループ「生産・出荷・在庫指数確報」による。

# 全国指数（季節調整済指数）のグラフ

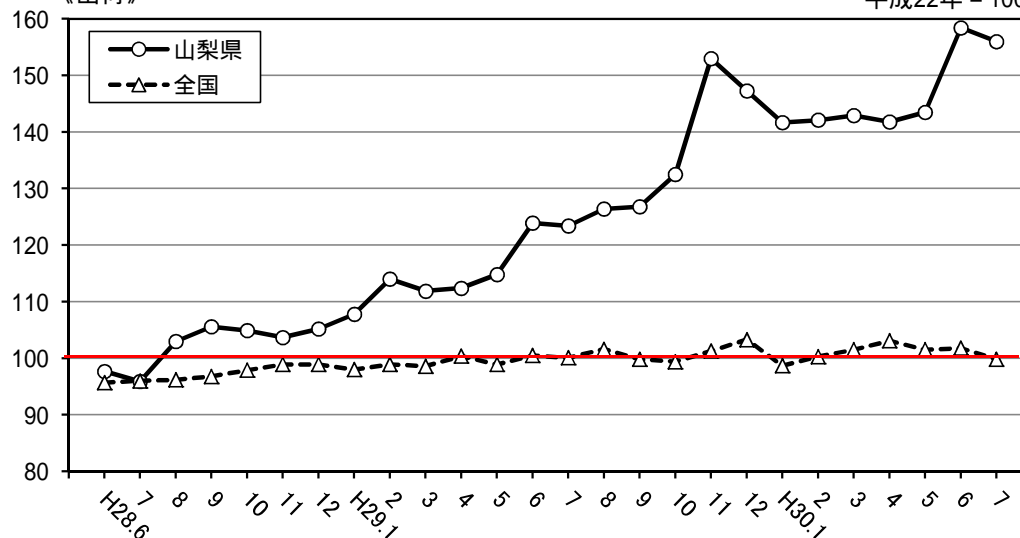
《生産》

平成22年 = 100



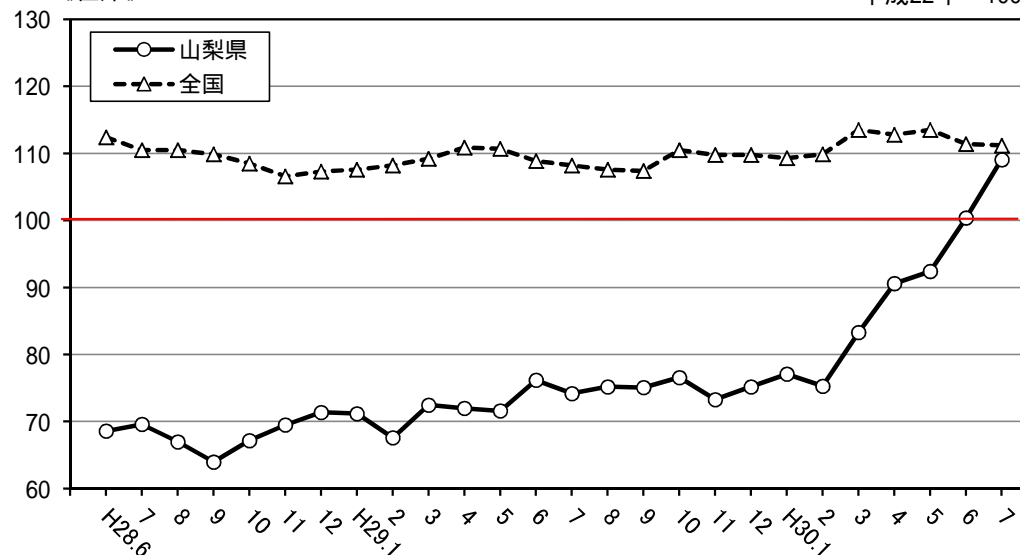
《出荷》

平成22年 = 100



《在庫》

平成22年 = 100



1. 生産指数 (業種分類)

平成22年 = 100

業種	鉱工業																(参考)	(参考)	(参考)	(参考)	(参考)			
		鉄鋼業	非鉄金属工業	金属製品工業	はん用・生産用・業務用機械工業	電子部品・デバイス工業	電気機械工業	情報通信機械工業	輸送機械工業	窯業・土石製品工業	プラスチック製品工業	紙・紙加工品工業	繊維工業	食品工業	その他工業	家具工業	木材・木製品工業	その他製品工業	機械工業 (旧分類)	電気機械工業 (旧分類)	一般機械工業 (旧分類)	精密機械工業 (旧分類)	産業総合	
ウェイト	10000.0	27.2	196.5	283.4	3429.8	969.6	1624.0	469.7	323.0	288.6	423.4	81.7	212.5	1179.6	491.0	37.7	23.4	429.9	6816.1	3063.3	2759.4	670.4	10435.7	
(原指数)																								
26年	96.9	97.7	72.9	112.7	93.4	78.8	111.0	117.5	45.7	100.9	85.8	87.4	87.6	111.9	102.3	117.2	86.6	101.8	94.9	101.8	90.0	107.2	96.6	
27年	98.5	87.7	67.5	106.8	102.3	76.7	104.6	126.7	47.4	85.4	86.0	74.8	80.8	116.9	94.6	121.2	85.9	92.8	98.3	99.2	102.1	103.3	97.9	
28年	102.3	86.1	64.6	120.6	105.6	97.8	101.3	114.2	43.9	128.4	87.4	65.2	73.8	126.2	82.0	127.7	76.7	78.3	101.1	102.2	104.6	109.9	101.6	
29	5	111.6	82.9	57.0	109.4	122.0	99.3	106.8	101.3	40.6	244.8	82.3	63.6	58.4	134.9	82.4	119.2	71.8	79.7	109.9	103.6	129.6	90.8	110.2
	6	131.0	97.2	62.4	127.7	146.3	109.4	144.8	84.3	45.8	309.2	89.5	63.0	61.4	147.3	86.3	134.8	93.2	81.7	131.6	124.3	153.6	116.2	128.8
	7	128.8	87.1	61.6	126.0	140.6	111.5	137.6	114.6	44.1	332.5	74.5	60.7	66.1	142.5	84.3	122.0	98.3	80.2	129.4	125.8	147.8	111.2	126.9
	8	121.7	81.2	60.4	112.8	127.7	119.0	130.2	100.3	38.3	341.1	78.4	64.6	68.3	134.0	76.8	141.5	77.5	71.1	120.9	122.1	138.0	85.0	120.5
	9	135.7	88.5	61.2	133.6	150.3	111.9	147.7	112.7	44.2	409.8	81.3	63.4	67.7	134.2	87.7	129.8	86.9	84.0	136.6	131.0	159.1	114.2	133.7
	10	137.8	92.8	63.9	132.5	148.2	114.1	151.3	116.4	60.0	442.3	83.7	69.2	68.7	132.2	96.1	132.7	60.1	94.9	137.8	134.2	156.9	112.4	135.3
	11	145.9	89.7	62.8	137.6	139.9	107.2	172.1	132.9	312.9	452.3	85.7	64.4	70.3	121.7	98.7	135.0	72.5	96.9	150.6	145.5	148.1	105.9	143.1
	12	141.3	90.5	61.5	128.4	142.2	116.2	145.2	108.0	311.8	432.6	88.1	58.4	65.9	129.1	83.8	125.4	72.5	80.8	144.9	130.3	150.6	107.8	139.0
30	1	127.1	82.7	60.3	121.7	128.7	112.2	117.0	104.0	309.0	400.6	83.9	48.7	60.2	105.0	84.5	117.7	80.3	81.8	130.4	113.5	139.0	86.0	125.8
	2	134.7	91.7	62.4	121.8	132.0	106.7	145.0	101.4	314.8	422.1	83.1	53.1	51.9	123.4	78.9	153.2	66.1	73.1	138.0	126.2	138.6	104.6	133.2
	3	153.4	94.7	63.0	132.0	152.9	138.8	167.2	104.0	317.9	465.5	80.8	64.4	51.7	146.4	86.4	157.9	93.3	79.8	158.7	148.5	167.2	94.0	150.7
	4	142.6	95.5	62.8	110.5	151.0	115.4	143.4	101.5	313.2	388.9	92.1	55.7	59.5	136.2	79.7	119.8	60.1	77.2	148.4	128.1	158.3	121.0	140.3
	5	138.4	91.9	62.7	105.0	143.9	120.7	154.6	140.2	129.5	397.2	85.8	57.2	61.8	134.8	85.8	97.1	72.5	85.5	142.2	141.6	154.5	100.2	135.8
	6	155.2	95.8	65.8	134.3	150.6	124.0	166.3	95.7	519.2	416.3	87.2	56.4	61.6	135.7	90.5	120.7	86.8	88.1	164.3	142.1	159.4	114.6	152.0
	7	157.1	99.4	66.7	119.6	148.6	124.0	170.0	97.4	493.8	511.3	82.6	66.4	60.2	140.9	89.0	138.9	98.1	84.1	163.0	144.3	157.8	110.4	154.1
前年																								
同月比		22.0	14.1	8.3	5.1	5.7	11.2	23.5	15.0	1019.7	53.8	10.9	9.4	8.9	1.1	5.6	13.9	0.2	4.9	26.0	14.7	6.8	0.7	21.4
(季節調整済指数)																								
29	5	115.9	86.7	58.9	126.1	129.7	104.1	108.5	94.4	49.5	273.7	86.8	61.5	59.8	129.6	91.0	144.3	110.1	85.3	114.2	103.8	135.6	102.4	114.8
	6	125.9	92.3	61.5	133.2	139.1	107.1	131.2	93.8	46.4	344.9	89.5	60.6	60.5	140.2	85.0	147.8	90.5	80.3	125.7	119.3	147.3	107.5	124.6
	7	123.4	88.7	59.7	130.9	134.7	109.4	130.6	125.4	40.5	309.9	77.8	58.7	67.9	126.7	90.1	137.2	69.7	87.4	123.6	120.9	140.7	100.9	121.9
	8	126.5	91.4	62.3	126.3	139.1	120.9	132.3	90.4	45.6	368.1	89.3	66.0	71.7	129.8	82.5	144.9	78.9	77.8	125.8	119.4	146.5	100.3	124.8
	9	130.2	89.5	62.0	132.8	141.7	108.0	144.7	109.0	44.2	416.7	83.3	61.6	70.9	130.9	76.1	103.0	68.4	73.5	130.6	128.0	148.4	111.4	128.4
	10	136.5	88.0	61.8	122.3	151.6	111.9	157.8	111.1	54.8	402.2	79.5	65.8	62.1	129.0	82.1	137.0	63.1	80.4	140.0	132.8	162.3	108.1	134.5
	11	149.9	84.0	61.3	120.5	145.7	108.9	189.4	123.4	286.8	404.8	80.5	63.4	65.8	139.2	84.9	130.3	81.2	81.4	157.7	152.1	158.8	101.7	147.3
	12	146.5	92.0	64.4	123.8	144.5	119.2	169.5	114.3	307.1	378.7	84.1	61.7	66.0	130.9	84.5	136.5	60.8	80.6	153.5	144.9	154.5	102.9	143.8
30	1	138.4	81.6	61.2	115.9	139.6	114.1	128.6	114.2	288.6	426.8	86.3	53.6	59.6	129.9	92.8	125.6	78.9	90.0	141.0	123.1	151.8	95.5	135.9
	2	139.6	92.7	62.7	116.3	136.3	113.8	145.7	106.5	287.1	455.8	85.9	59.9	55.6	139.7	84.3	129.6	72.7	79.9	140.8	132.7	143.3	107.8	137.1
	3	140.2	90.9	61.5	127.0	139.3	128.8	138.4	87.7	315.8	463.2	75.3	58.6	50.5	138.1	88.6	130.2	88.2	84.6	141.4	129.3	149.9	94.0	138.1
	4	139.5	97.1	63.6	121.6	141.1	115.9	139.8	119.6	371.6	390.3	87.7	57.1	62.5	125.3	84.5	125.8	91.7	80.2	144.8	129.9	148.7	115.1	137.2
	5	142.8	94.5	66.6	121.4	150.9	126.6	156.4	132.2	163.9	446.2	90.8	54.5	66.7	127.8	90.9	105.6	108.6	88.0	146.7	142.0	159.3	111.4	140.5
	6	150.4	93.2	65.4	142.5	143.1	122.0	155.8	105.9	522.4	460.4	87.8	55.9	61.3	129.5	91.6	139.6	82.7	88.9	158.2	138.7	153.5	103.9	148.2
	7	149.3	98.8	64.2	122.1	142.4	121.1	156.1	107.3	456.8	480.6	85.7	62.3	61.3	125.0	92.6	148.1	70.9	89.2	154.4	136.4	149.6	102.2	146.9
前月比		0.7	6.0	1.8	14.3	0.5	0.7	0.2	1.3	12.6	4.4	2.4	11.4	0.0	3.5	1.1	6.1	14.3	0.3	2.4	1.7	2.5	1.6	0.9

輸送機械工業の平成29年11月～平成30年7月の値については、P18留意事項の を参照



3. 生産者製品在庫指数 (業種分類)

平成22年 = 100

カテゴリー	業種分類															(参考)	(参考)	(参考)	(参考)		
	鉱工業	非鉄金属工業	鉄鋼工業	金属製品工業	はん用・生産用・業務用機械工業	電子部品・デバイス工業	電気機械工業	情報通信機械工業	窯業・土石製品工業	プラスチック製品工業	紙・紙加工品工業	繊維工業	食料品工業	その他工業	家具工業	木材・木製品工業	その他製品工業	機械工業	電気機械工業(旧分類)	一般機械工業(旧分類)	精密機械工業(旧分類)
ウェイト	10000.0	335.3	521.6	3073.5	988.1	487.2	377.8	327.7	570.6	122.1	941.3	1110.0	1144.8	35.9	38.4	1070.5	4926.6	1853.1	2678.0	395.5	
(原指数)																					
26年	76.6	43.5	41.1	57.3	39.9	258.5	x	124.2	52.3	90.1	26.0	81.3	114.5	x	157.3	107.7	81.8	122.3	47.2	125.7	
27年	72.3	41.0	33.8	61.7	36.5	231.8	x	96.4	41.6	77.6	19.2	82.2	95.7	x	150.4	85.3	82.8	117.7	49.1	147.2	
28年	72.9	40.5	36.8	65.4	44.9	161.7	x	102.1	39.1	58.2	22.8	94.3	81.7	x	120.6	72.2	84.0	114.8	49.7	172.1	
29	5	70.5	40.8	56.9	52.7	44.0	124.7	x	92.0	26.6	79.2	38.3	130.6	80.5	x	159.8	70.3	67.6	92.3	39.5	142.4
	6	77.1	39.4	73.4	52.4	69.8	158.4	x	93.9	39.4	80.4	37.8	138.8	76.2	x	152.2	66.9	77.0	117.8	38.1	149.3
	7	75.6	39.7	86.5	60.3	50.5	143.0	x	103.1	35.3	74.1	25.7	133.7	79.2	x	152.4	68.9	75.4	100.5	44.1	170.1
	8	74.6	39.7	92.6	56.2	45.8	161.6	x	98.1	40.5	71.1	26.7	117.7	80.6	x	172.4	70.4	75.7	108.0	46.6	121.2
	9	77.2	41.6	90.3	64.0	49.2	133.7	x	94.6	42.8	74.8	28.4	120.8	77.7	x	139.1	68.8	80.5	107.9	50.8	153.1
	10	75.2	40.2	82.9	69.5	45.1	116.4	x	93.6	44.0	81.7	28.6	115.1	83.2	x	174.7	73.8	77.0	89.3	57.7	149.4
	11	77.6	41.0	65.0	70.8	40.8	123.4	x	90.6	42.4	92.9	42.2	113.8	81.3	x	174.1	71.6	81.9	100.4	60.7	138.6
	12	76.7	40.5	47.4	69.4	38.5	133.5	x	65.0	66.5	69.2	48.9	102.9	81.4	x	159.5	70.8	82.7	104.8	58.8	141.0
30	1	74.8	42.1	54.6	73.8	35.5	113.2	x	76.4	52.7	70.8	48.7	97.4	83.9	x	168.5	72.4	79.4	88.7	65.9	127.5
	2	76.2	40.0	64.2	65.3	41.4	118.2	x	92.3	54.9	75.5	50.4	112.3	81.0	x	169.9	69.6	77.0	96.5	57.3	119.5
	3	80.1	40.0	60.1	72.4	51.7	110.4	x	103.2	41.2	66.2	50.7	126.2	82.1	x	175.8	70.4	82.9	100.3	68.6	98.0
	4	86.6	40.5	68.8	94.7	48.3	149.1	x	55.8	48.6	66.3	51.4	127.2	85.2	x	174.7	73.2	96.5	99.6	82.8	175.4
	5	91.0	40.5	63.4	96.6	43.9	173.5	x	62.3	48.3	68.8	51.6	132.3	85.7	x	174.1	73.1	104.2	116.9	87.8	156.1
	6	101.6	40.8	62.7	122.3	45.3	186.8	x	66.9	57.9	66.1	51.6	135.2	84.4	x	154.8	71.9	124.1	127.3	115.4	169.0
	7	111.2	41.0	68.2	120.8	45.8	399.6	x	88.5	55.4	68.2	52.9	136.9	87.8	x	166.9	74.6	140.4	172.8	113.9	167.4
前年																					
同月比	47.1	3.3	21.2	100.3	9.3	179.4	x	14.2	56.9	8.0	105.8	2.4	10.9	x	9.5	8.3	86.2	71.9	158.3	1.6	
(季節調整済指数)																					
29	5	71.6	39.2	60.9	55.2	43.3	142.2	x	93.3	28.4	73.6	42.1	121.9	80.2	x	181.5	69.7	70.2	95.6	43.0	142.2
	6	76.2	38.7	67.0	57.2	65.8	171.1	x	97.3	38.8	73.8	41.4	125.5	78.0	x	154.4	68.8	77.8	113.4	43.2	151.7
	7	74.2	37.7	69.8	66.9	45.8	150.7	x	103.7	36.3	70.0	28.9	117.9	80.0	x	134.0	70.4	77.4	98.8	48.2	178.0
	8	75.2	38.1	80.7	57.9	44.1	179.9	x	104.7	42.7	72.2	25.4	120.9	81.0	x	159.7	71.0	77.1	106.2	44.9	131.4
	9	75.1	40.0	68.7	64.7	46.9	166.4	x	104.3	46.5	70.9	25.0	127.3	77.0	x	139.5	67.4	80.5	106.7	50.3	160.3
	10	76.6	41.0	61.5	70.8	47.1	117.8	x	87.7	42.8	76.2	24.4	120.0	81.8	x	178.0	72.3	82.6	98.9	57.8	158.2
	11	73.3	42.6	54.7	62.1	43.7	97.2	x	85.4	41.5	90.9	38.5	117.9	79.3	x	165.5	69.5	73.6	92.3	51.6	129.1
	12	75.2	41.7	64.7	62.6	41.4	105.6	x	63.2	58.4	78.6	47.3	120.9	80.7	x	146.2	70.6	74.5	94.6	52.1	132.8
30	1	77.1	44.4	84.2	70.5	40.4	105.1	x	78.0	52.7	77.0	44.8	104.9	83.9	x	165.5	73.4	79.3	91.1	62.8	126.8
	2	75.3	41.5	84.0	64.1	43.9	97.9	x	86.9	55.5	78.3	52.1	113.3	81.5	x	197.9	69.8	73.8	92.6	58.7	115.2
	3	83.3	41.5	80.3	70.7	50.6	157.5	x	103.7	45.2	71.8	57.2	125.8	82.9	x	192.9	70.8	85.7	108.2	68.6	96.8
	4	90.6	40.1	81.5	100.1	45.3	144.6	x	54.9	43.6	70.6	58.7	119.3	86.1	x	170.9	73.9	104.6	109.2	91.4	168.1
	5	92.4	38.9	67.9	101.3	43.2	197.8	x	63.2	51.6	63.9	56.7	123.5	85.4	x	197.7	72.4	108.2	121.0	95.7	155.9
	6	100.4	40.0	57.3	133.4	42.7	201.7	x	69.3	57.0	60.7	56.5	122.2	86.4	x	157.0	73.9	125.4	122.5	130.8	171.7
	7	109.1	38.9	55.0	134.1	41.5	421.0	x	89.0	57.0	64.4	59.5	120.7	88.7	x	146.7	76.2	144.2	169.9	124.6	175.2
前月比	8.7	2.8	4.0	0.5	2.8	108.7	x	28.4	0.0	6.1	5.3	1.2	2.7	x	6.6	3.1	15.0	38.7	4.7	2.0	



1. 生産指数 (特殊分類) 平成22年 = 100

ウイット	鉱工業	生産財							
		最終需要財	投資財	消費財		資本財	建設財	耐久消費財	非耐久消費財
				消費財	消費財				
10000.0	7012.5	5150.9	4729.2	421.7	1861.6	503.1	1358.5	2987.5	

(原指数)

26年	96.9	99.0	96.3	95.4	106.0	106.4	105.4	106.8	92.1
27年	98.5	102.7	100.6	100.7	99.2	108.5	100.2	111.5	88.6
28年	102.3	104.7	103.0	102.8	104.9	109.3	85.1	118.2	96.7

29	5	111.6	111.9	111.6	113.0	95.8	112.7	83.7	123.4	110.9
	6	131.0	131.3	134.7	137.2	106.5	121.8	88.0	134.3	130.3
	7	128.8	128.1	131.7	134.0	106.3	117.9	86.0	129.7	130.6
	8	121.7	118.7	121.6	123.5	100.6	110.7	78.8	122.4	128.8
	9	135.7	135.0	142.6	145.0	114.9	114.2	90.3	123.0	137.3
	10	137.8	134.0	140.5	143.2	110.2	116.0	100.1	121.9	146.8
	11	145.9	133.1	141.6	143.7	118.2	109.7	102.7	112.3	176.0
	12	141.3	128.9	135.4	137.2	114.9	110.9	88.1	119.3	170.4
30	1	127.1	113.4	120.2	121.5	105.5	94.7	86.2	97.8	159.1
	2	134.7	120.2	125.6	127.3	106.6	105.1	83.2	113.3	168.8
	3	153.4	139.3	145.7	148.2	117.9	121.4	88.0	133.7	186.7
	4	142.6	132.1	138.8	142.1	102.1	113.5	83.6	124.5	167.3
	5	138.4	133.8	141.3	145.2	97.3	113.2	88.2	122.5	149.0
	6	155.2	136.0	143.5	146.1	114.6	115.1	91.5	123.9	200.4
	7	157.1	137.2	143.9	147.3	106.2	118.5	91.3	128.6	204.1

前年

同月比		22.0	7.1	9.3	9.9	0.1	0.5	6.2	0.8	56.3
-----	--	------	-----	-----	-----	-----	-----	-----	-----	------

(季節調整済指数)

29	5	115.9	114.2	114.9	115.4	106.0	112.4	91.3	119.2	120.1
	6	125.9	124.7	127.3	128.6	110.9	117.8	88.4	127.4	129.8
	7	123.4	122.3	126.0	127.5	106.7	111.0	96.2	116.6	126.6
	8	126.5	122.4	126.9	128.1	110.8	111.4	85.5	119.9	136.4
	9	130.2	129.7	138.1	140.1	115.4	109.4	79.1	121.8	132.1
	10	136.5	133.3	143.1	147.3	105.0	109.5	84.2	118.5	142.9
	11	149.9	139.0	147.6	153.2	106.6	114.9	87.3	126.1	173.9
	12	146.5	133.5	141.7	145.2	108.9	110.9	86.6	120.7	175.3
30	1	138.4	127.2	132.5	135.4	103.3	110.1	94.7	116.4	160.3
	2	139.6	126.4	129.2	131.3	105.0	116.8	88.2	129.5	171.3
	3	140.2	127.0	130.1	131.1	112.4	117.1	90.5	126.4	171.6
	4	139.5	127.2	134.3	135.8	110.3	107.9	87.6	115.2	170.7
	5	142.8	135.3	144.4	146.9	108.1	110.9	92.2	117.5	161.1
	6	150.4	130.0	136.2	137.5	120.4	112.4	94.6	118.0	202.3
	7	149.3	130.2	137.1	139.6	105.6	110.5	99.3	115.1	195.3

前月比		0.7	0.2	0.7	1.5	12.3	1.7	5.0	2.5	3.5
-----	--	-----	-----	-----	-----	------	-----	-----	-----	-----

2. 生産者出荷指数 (特殊分類) 平成22年 = 100

ウイット	鉱工業	生産財							
		最終需要財	投資財	消費財		資本財	建設財	耐久消費財	非耐久消費財
				消費財	消費財				
10000.0	6497.0	4705.2	4298.1	407.1	1791.8	457.5	1334.3	3503.0	

(原指数)

26年	94.7	97.6	94.2	93.3	104.6	106.4	103.8	107.3	89.4
27年	96.8	102.6	100.8	101.1	98.4	107.3	94.9	111.5	86.0
28年	100.8	104.7	103.3	103.2	104.7	108.5	81.5	117.7	93.6

29	5	108.6	109.1	107.3	108.7	92.7	113.8	79.2	125.7	107.6
	6	126.1	129.0	133.8	136.5	104.5	116.6	80.6	128.9	120.8
	7	129.6	130.1	135.1	137.9	104.6	117.2	80.5	129.8	128.5
	8	122.6	123.1	125.6	128.1	99.3	116.5	72.8	131.5	121.6
	9	132.0	131.5	139.5	141.8	115.1	110.4	85.5	119.0	133.0
	10	138.7	138.3	147.2	150.9	108.9	114.9	94.1	122.0	139.4
	11	145.8	131.7	139.1	141.1	118.3	112.2	103.8	115.0	172.1
	12	142.8	131.6	138.5	140.4	118.1	113.4	87.3	122.3	163.6
30	1	131.6	118.7	128.6	130.8	104.7	92.7	70.4	100.4	155.5
	2	134.6	117.9	124.9	126.7	105.2	99.7	82.4	105.6	165.6
	3	154.7	139.3	148.0	150.9	117.5	116.6	83.2	128.0	183.2
	4	148.2	134.7	143.2	146.7	105.9	112.5	78.3	124.3	173.1
	5	136.3	126.6	132.9	136.6	93.6	110.0	79.6	120.4	154.3
	6	159.2	126.1	132.2	134.2	111.1	110.3	84.5	119.1	220.5
	7	165.9	139.9	149.9	154.3	102.9	113.6	81.8	124.5	214.2

前年

同月比		28.0	7.5	11.0	11.9	1.6	3.1	1.6	4.1	66.7
-----	--	------	-----	------	------	-----	-----	-----	-----	------

(季節調整済指数)

29	5	114.8	114.1	114.2	115.0	103.6	113.2	89.3	122.0	116.0
	6	123.9	125.5	130.1	131.7	109.5	114.7	80.2	124.7	121.2
	7	123.4	123.4	129.2	131.3	104.5	111.0	89.7	117.8	126.8
	8	126.4	125.1	131.5	133.5	108.4	110.4	81.4	119.9	129.2
	9	126.8	128.0	136.3	138.4	114.8	107.3	78.0	118.3	126.6
	10	132.5	130.8	139.5	143.1	104.9	108.5	78.7	118.7	135.7
	11	153.0	141.8	153.5	159.7	106.4	115.4	84.8	126.5	171.8
	12	147.3	136.1	147.8	152.0	110.5	110.2	84.0	119.0	167.2
30	1	141.7	131.1	136.8	140.4	102.1	112.3	78.7	125.1	156.8
	2	142.1	128.1	133.4	136.2	104.1	113.9	86.4	124.6	165.4
	3	142.9	128.7	132.7	134.3	111.0	111.9	83.5	121.6	167.6
	4	141.8	124.4	129.3	130.0	117.1	109.4	84.2	117.7	176.3
	5	143.5	132.1	141.4	144.2	105.3	109.5	87.6	117.6	165.3
	6	158.4	124.1	130.0	131.1	117.2	109.5	85.9	116.0	224.2
	7	156.0	131.2	141.7	145.1	102.1	106.6	89.2	112.3	208.6

前月比		1.5	5.7	9.0	10.7	12.9	2.6	3.8	3.2	7.0
-----	--	-----	-----	-----	------	------	-----	-----	-----	-----

3. 生産者製品在庫指数 (特殊分類) 平成22年 = 100

	鉱工業								生産財
		最終 需要財	投資財			消費財			
				資本財	建設財		耐久 消費財	非耐久 消費財	
ウェイト	10000.0	6704.6	4255.7	3640.5	615.2	2448.9	1171.9	1277.0	3295.4

(原指数)

26年		76.6	89.8	86.4	88.0	76.7	95.9	109.1	83.8	49.7	
27年		72.3	85.1	83.9	87.1	64.9	87.3	90.7	84.1	46.2	
28年		72.9	86.8	87.3	90.4	69.2	85.9	78.5	92.7	44.7	
29	5	70.5	79.5	67.6	67.1	70.4	100.2	75.7	122.7	52.1	
	6	77.1	83.3	72.4	71.9	75.6	102.1	71.7	130.0	64.4	
	7	75.6	84.3	74.8	74.1	79.1	100.9	74.8	124.9	57.9	
	8	74.6	83.9	77.9	77.8	78.2	94.4	76.1	111.2	55.7	
	9	77.2	85.8	80.4	81.7	72.7	95.0	74.4	114.0	59.8	
	10	75.2	84.2	77.9	78.3	75.4	95.0	78.5	110.2	56.9	
	11	77.6	87.1	83.7	85.0	76.2	93.1	76.6	108.2	58.0	
	12	76.7	85.2	83.1	84.6	74.3	88.9	76.9	99.9	59.3	
	30	1	74.8	83.2	81.4	82.1	77.6	86.3	78.8	93.2	57.6
		2	76.2	84.7	80.1	79.2	86.0	92.6	76.0	107.8	58.9
		3	80.1	89.4	84.0	83.6	86.3	98.7	76.7	118.9	61.0
		4	86.6	97.3	95.7	101.1	63.8	100.1	79.7	118.7	64.9
5		91.0	104.8	106.0	112.5	67.8	102.6	80.2	123.1	63.0	
6		101.6	119.6	128.6	138.2	71.7	103.9	79.5	126.2	65.2	
7		111.2	133.2	148.5	160.2	79.6	106.4	83.1	127.9	66.5	
前年 同月比		47.1	58.0	98.5	116.2	0.6	5.5	11.1	2.4	14.9	

(季節調整済指数)

29	5	71.6	80.5	71.0	70.5	73.3	97.3	75.2	114.8	53.8	
	6	76.2	82.2	74.4	74.4	75.0	98.2	73.5	117.8	62.4	
	7	74.2	85.7	81.3	81.5	81.1	95.4	76.3	111.4	54.3	
	8	75.2	87.0	81.1	80.7	83.4	96.0	76.5	113.8	51.9	
	9	75.1	85.4	80.7	81.3	77.7	95.3	73.2	118.6	54.8	
	10	76.6	87.1	81.9	83.7	71.2	95.1	77.0	113.3	53.6	
	11	73.3	80.8	72.6	71.8	76.4	93.3	74.7	112.2	55.2	
	12	75.2	81.5	72.9	73.0	70.2	95.7	76.5	115.6	62.6	
	30	1	77.1	84.2	80.4	80.6	79.9	89.8	79.0	100.6	64.5
		2	75.3	81.1	73.9	73.3	80.4	93.4	76.1	109.5	64.7
		3	83.3	91.6	86.7	87.2	85.3	99.8	77.4	119.6	65.7
		4	90.6	102.8	107.8	116.9	62.7	98.0	80.7	112.1	66.1
5		92.4	106.2	111.4	118.1	70.6	99.6	79.7	115.2	65.1	
6		100.4	118.1	132.1	143.0	71.1	99.9	81.5	114.4	63.2	
7		109.1	135.5	161.3	176.2	81.6	100.6	84.8	114.1	62.4	
前月比		8.7	14.7	22.1	23.2	14.8	0.7	4.0	0.3	1.3	

# 利用に当たって

- 1 目的 本県鉱工業における生産・出荷・在庫の動向を迅速かつ総合的に把握することを目的とする。
- 2 基準時 平成22年(2010年)  
平成26年1月分から基準を改定した。  
過去の指数については、すべて平成22年基準に改めた。
- 3 指数の分類 日本標準産業分類に準拠した「業種分類」と、品目の経済的用途に着目し財別に格付けした「特殊分類」の2分類による。  
「特殊分類」については、次のとおりである。

		分類	定義
鉱工業	最終需要財	投資財	資本財と建設財の合計
		資本財	家計以外で購入される製品で、原則として想定耐用年数が1年以上で比較的購入価格が高いもの
		建設財	建築工事用の資材及び建築物に付随する内装品及び土木工事用の資材
	消費財	消費財	家計で購入される製品
		耐久消費財	原則として想定耐用年数が1年以上で比較的購入価格が高いもの
		非耐久消費財	原則として想定耐用年数が1年未満または比較的購入価格が低いもの
	生産財	生産財	鉱工業及び他の産業に原材料等として投入される製品

- 4 採用品目 生産指数 126品目 生産者出荷指数 126品目  
生産者製品在庫指数 61品目
- 5 ウェイト 基準年における付加価値額、出荷額、在庫額それぞれについて、鉱工業全体を10000とした場合の各業種・品目の構成比である。

6 指数の算出

$$\text{個別指数} = \frac{\text{比較時数量}}{\text{基準時数量}} \times 100$$

$$\text{総合指数} = \frac{(\text{個別指数} \times \text{基準時ウェイト}) \text{の総和}}{\text{基準時ウェイトの総和}}$$

- 7 季節調整 平成22年基準における季節調整は、米国センサス局の X-12-ARIMA を用いている。  
季節調整済指数は、季節要因に加え、曜日・祝祭日要因、うるう年要因によっても調整されている(在庫については、季節要因のみ)。

- 8 寄与度 総合の増減比に対してその内訳である業種や品目の影響の度合いがどれだけあるかを示す。
- 9 年間補正 毎年、前年1年間の数値が確定した段階でさかのぼって原指数、季節調整済指数を再計算し、補正処理を行う。
- 10 留意事項 前月比は、季節調整済指数を使用し、前年同月比は、原指数を使用して計算している。  
また、年指数について、生産指数、生産者出荷指数については年平均値、生産者製品在庫指数については期末値を使用している。  
業種分類による在庫指数のうち、「鉄鋼業」「輸送機械工業」「産業総合」は指数系列として採用していない。  
また、「情報通信機械工業」「家具工業」については、採用品目、対象事業所が少数のため、指数値を秘匿している。  
本書で使用している略称、符号は次のとおりである。  
「×」：秘匿 「-」：マイナス  
「生産」：生産指数 「出荷」：生産者出荷指数  
「在庫」：生産者製品在庫指数  
「輸送機械工業」の生産及び出荷指数について、平成29年11月～平成30年4月分におけるデータの修正報告があったので、平成30年5月分から指数の連続性を確保するため、リンク係数を用いて処理を行うこととする。

### 平成30年7月分山梨県鉱工業指数

山梨県県民生活部統計調査課 商工業担当

T E L . 055-223-1341

F A X . 055-223-1347

[http://www.pref.yamanashi.jp/toukei\\_2/index.html](http://www.pref.yamanashi.jp/toukei_2/index.html)

この冊子は、再生紙を使用しています。