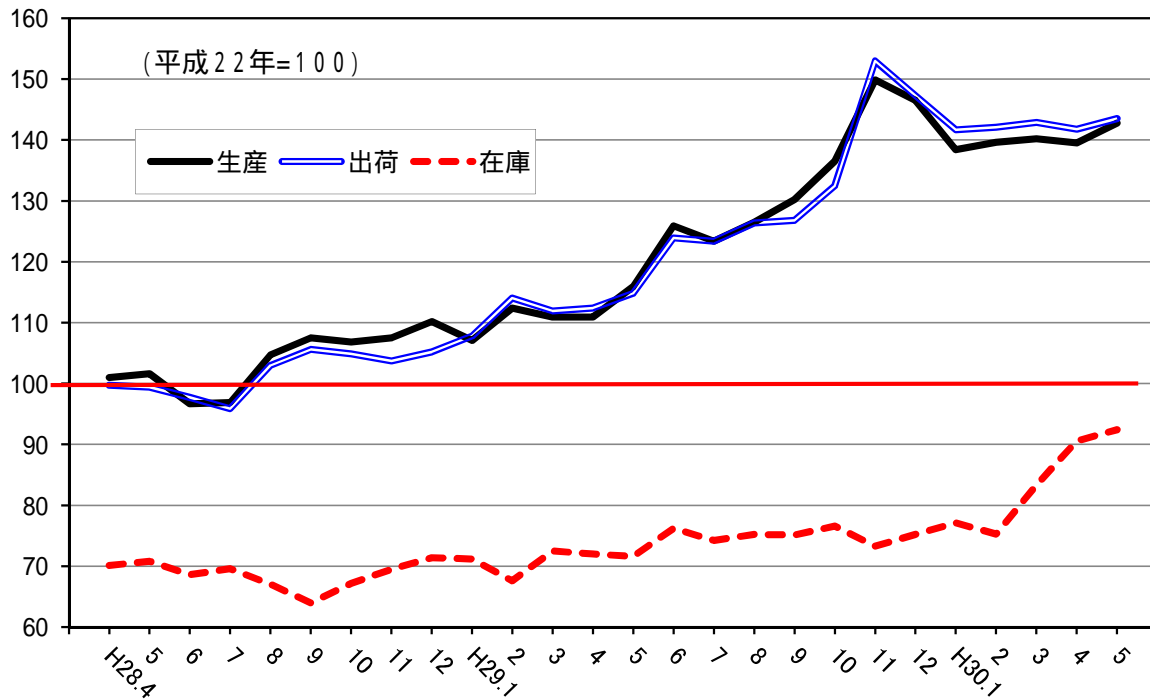




平成22年基準
山梨県鉱工業指数
平成30年5月分

～生産が前月比2.4%、出荷が1.2%、在庫が2.0%と上昇。～

生産・出荷・在庫の推移(季節調整済指数)



山梨県 県民生活部 統計調査課

<問い合わせ先>
 商工業担当
 電話 :055-223-1341
 FAX :055-223-1347
 E-Mail :toukei@pref.yamanashi.lg.jp
 HP :http://www.pref.yamanashi.jp/toukei_2/

目 次

| | |
|-----------|----|
| 1 当月の概況 | 1 |
| (1) 生産の動向 | 2 |
| (2) 出荷の動向 | 6 |
| (3) 在庫の動向 | 8 |
| 2 特殊分類の推移 | 9 |
| 3 全国との比較 | 10 |

統計表

| | |
|-----------------|----|
| 生産指数(業種分類) | 12 |
| 生産者出荷指数(業種分類) | 13 |
| 生産者製品在庫指数(業種分類) | 14 |
| 生産指数(特殊分類) | 15 |
| 生産者出荷指数(特殊分類) | 15 |
| 生産者製品在庫指数(特殊分類) | 16 |
| 利用にあたって | 17 |

1. 当月の概況

当月の鋳工業指数は、

生産・・・142.8で前月比2.4%と上昇、前年同月比24.0%と上昇

出荷・・・143.5で前月比1.2%と上昇、前年同月比25.5%と上昇

在庫・・・92.4で前月比2.0%と上昇、前年同月比29.1%と上昇

平成22年 = 100

| | | 季節調整済 指 数 | 前 月 比 (%) | 原 指 数 | 前 年 同 月 比 (%) |
|-------|-----|--------------|--------------|-------|------------------|
| 鋳 工 業 | 生 産 | 142.8 | 2.4 | 138.4 | 24.0 |
| | 出 荷 | 143.5 | 1.2 | 136.3 | 25.5 |
| | 在 庫 | 92.4 | 2.0 | 91.0 | 29.1 |

季節調整済指数とは、原指数から景気の動向とは関係ない季節的変動要素を調整した指数。

前月比は、季節調整済指数を使用し、前年同月比は、原指数を使用して計算している。

生産・・・前月比は2か月ぶりの上昇、前年同月比は22か月連続の上昇

出荷・・・前月比は2か月ぶりの上昇、前年同月比は22か月連続の上昇

在庫・・・前月比は3か月連続の上昇、前年同月比は15か月連続の上昇

全国では、

生産・・・104.4で前月比 0.2%と低下、前年同月比4.2%と上昇

出荷・・・101.5で前月比 1.6%と低下、前年同月比3.3%と上昇

在庫・・・113.5で前月比0.6%と上昇、前年同月比2.5%と上昇

(1) 生産の動向

生産指数は142.8で前月比2.4%と上昇、前年同月比24.0%と上昇

業種別にみると、はん用・生産用・業務用機械工業、電気機械工業、窯業・土石製品工業等の11業種が上昇し、輸送機械工業、家具工業、紙・紙加工品工業等の5業種が低下した。

上昇した主な業種

| 業種 | 前月比 (%) | 寄与度 (%ポイント) | 細分類業種 |
|-----------------|---------|-------------|-------------------------------------|
| はん用・生産用・業務用機械工業 | 6.9 | 2.44 | 金属工作機械製造業 など 半導体製造装置製造業 |
| 電気機械工業 | 11.9 | 1.96 | その他の電子応用装置製造業 など 電気計測器製造業 |
| 窯業・土石製品工業 | 14.3 | 1.17 | 理化学用・工業用陶磁器製造業 など その他のガラス・同製品製造業 |

低下した主な業種

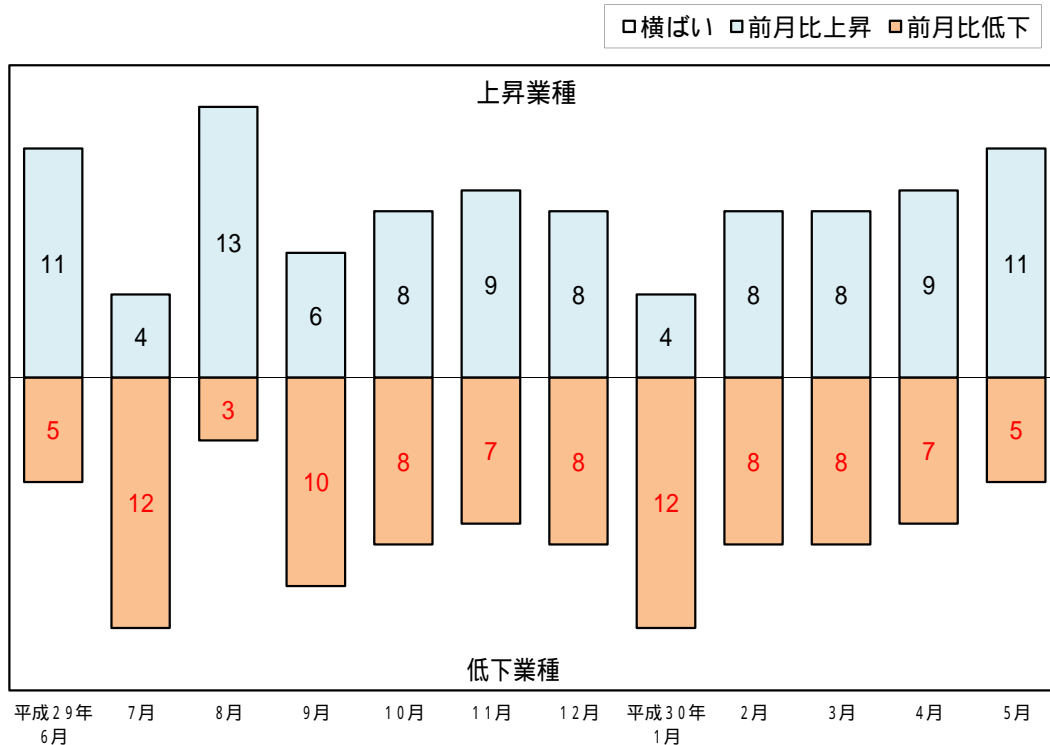
| 業種 | 前月比 (%) | 寄与度 (%ポイント) | 細分類業種 |
|----------|---------|-------------|-------------------------|
| 輸送機械工業 | 55.9 | 4.88 | 自動車部分品製造業 |
| 家具工業 | 16.1 | 0.06 | 木製家具製造業 |
| 紙・紙加工品工業 | 4.6 | 0.02 | 事務用紙製品製造業 その他の紙製品製造業 |

対前月比の動向(生産)

| 業種 | 平成29年 | | | | | | | 平成30年 | | | | |
|-----------------|-------|------|------|------|------|-------|------|-------|------|------|------|------|
| | 6月 | 7月 | 8月 | 9月 | 10月 | 11月 | 12月 | 1月 | 2月 | 3月 | 4月 | 5月 |
| 鉄鋼業 | 6.5 | 3.9 | 3.0 | 2.1 | 1.7 | 4.5 | 9.5 | 11.3 | 13.6 | 1.9 | 6.8 | 2.7 |
| 非鉄金属工業 | 4.4 | 2.9 | 4.4 | 0.5 | 0.3 | 0.8 | 5.1 | 5.0 | 2.5 | 1.9 | 3.4 | 4.7 |
| 金属製品工業 | 5.6 | 1.7 | 3.5 | 5.1 | 7.9 | 1.5 | 2.7 | 6.4 | 0.3 | 9.2 | 4.3 | 0.2 |
| はん用・生産用・業務用機械工業 | 7.2 | 3.2 | 3.3 | 1.9 | 7.0 | 3.9 | 0.8 | 3.4 | 2.4 | 2.2 | 1.3 | 6.9 |
| 電子部品・デバイス工業 | 2.9 | 2.1 | 10.5 | 10.7 | 3.6 | 2.7 | 9.5 | 4.3 | 0.3 | 13.2 | 10.0 | 9.2 |
| 電気機械工業 | 20.9 | 0.5 | 1.3 | 9.4 | 9.1 | 20.0 | 10.5 | 24.1 | 13.3 | 5.0 | 1.0 | 11.9 |
| 情報通信機械工業 | 0.6 | 33.7 | 27.9 | 20.6 | 1.9 | 11.1 | 7.4 | 0.1 | 6.7 | 17.7 | 36.4 | 10.5 |
| 輸送機械工業 | 6.3 | 12.7 | 12.6 | 3.1 | 24.0 | 423.4 | 7.1 | 6.0 | 0.5 | 10.0 | 17.7 | 55.9 |
| 窯業・土石製品工業 | 26.0 | 10.1 | 18.8 | 13.2 | 3.5 | 0.6 | 6.4 | 12.7 | 6.8 | 1.6 | 15.7 | 14.3 |
| プラスチック製品工業 | 3.1 | 13.1 | 14.8 | 6.7 | 4.6 | 1.3 | 4.5 | 2.6 | 0.5 | 12.3 | 16.5 | 3.5 |
| 紙・紙加工品工業 | 1.5 | 3.1 | 12.4 | 6.7 | 6.8 | 3.6 | 2.7 | 13.1 | 11.8 | 2.2 | 2.6 | 4.6 |
| 繊維工業 | 1.2 | 12.2 | 5.6 | 1.1 | 12.4 | 6.0 | 0.3 | 9.7 | 6.7 | 9.2 | 23.8 | 6.7 |
| 食料品工業 | 8.2 | 9.6 | 2.4 | 0.8 | 1.5 | 7.9 | 6.0 | 0.8 | 7.5 | 1.1 | 9.3 | 2.0 |
| 家具工業 | 2.4 | 7.2 | 5.6 | 28.9 | 33.0 | 4.9 | 4.8 | 8.0 | 3.2 | 0.5 | 3.4 | 16.1 |
| 木材・木製品工業 | 17.8 | 23.0 | 13.2 | 13.3 | 7.7 | 28.7 | 25.1 | 29.8 | 7.9 | 21.3 | 4.0 | 18.4 |
| その他製品工業 | 5.9 | 8.8 | 11.0 | 5.5 | 9.4 | 1.2 | 1.0 | 11.7 | 11.2 | 5.9 | 5.2 | 9.7 |
| 前月比上昇の業種数 | 11 | 4 | 13 | 6 | 8 | 9 | 8 | 4 | 8 | 8 | 9 | 11 |
| 前月比低下の業種数 | 5 | 12 | 3 | 10 | 8 | 7 | 8 | 12 | 8 | 8 | 7 | 5 |
| 前月比横ばいの業種数 | | | | | | | | | | | | |

輸送機械工業の平成29年11月～平成30年5月の値については、P18留意事項の を参照。

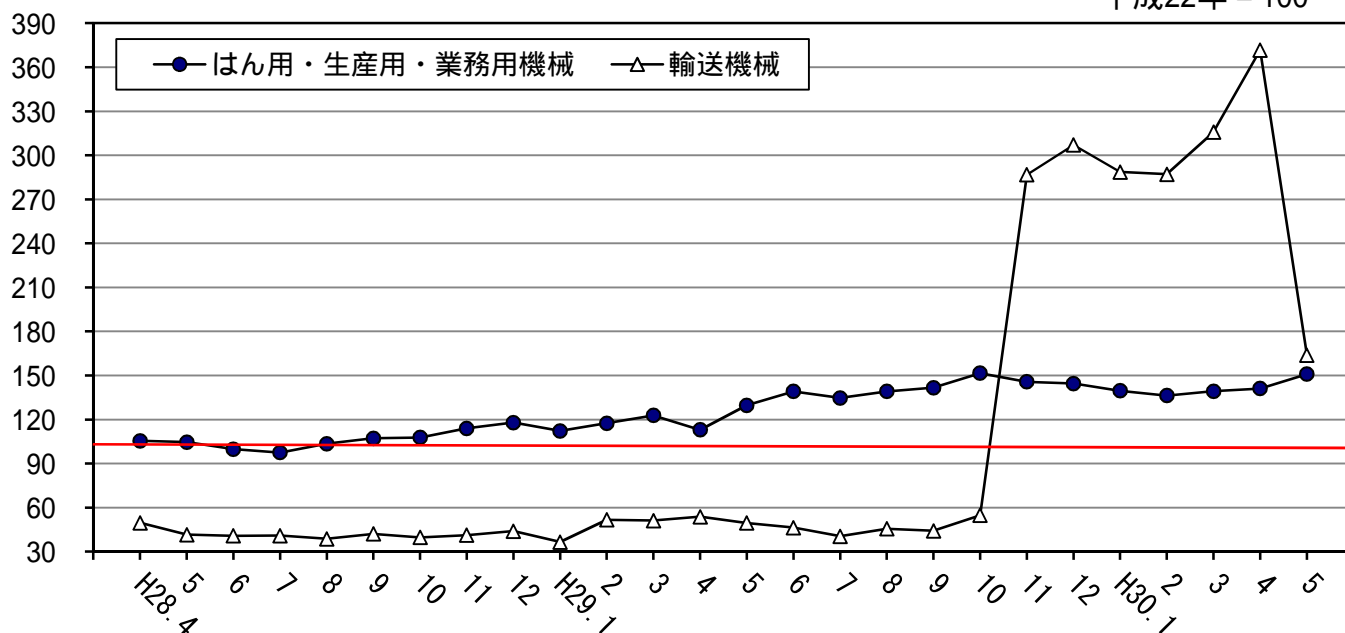
上昇業種数・低下業種数の状況



主要産業の生産動向（季節調整済指数）

はん用・生産用・業務用機械、輸送機械

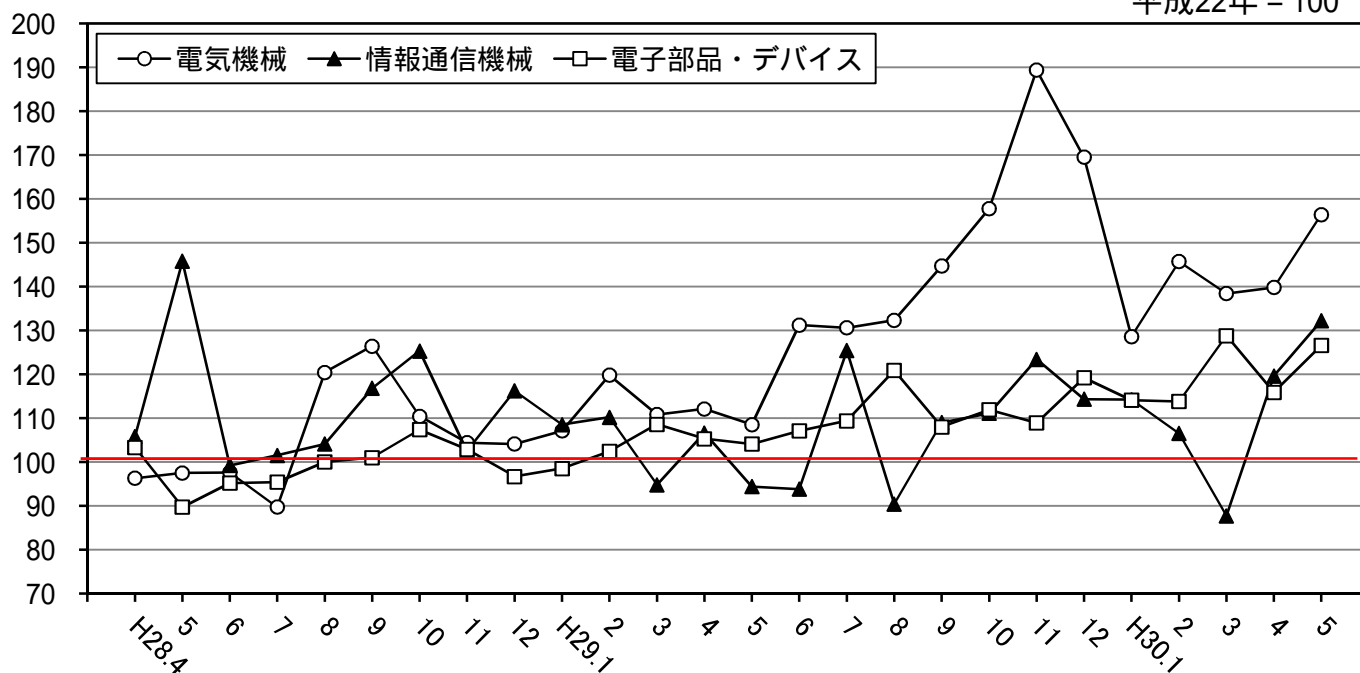
平成22年 = 100



輸送機械工業の平成29年11月～平成30年5月の値については、P18留意事項の を参照。

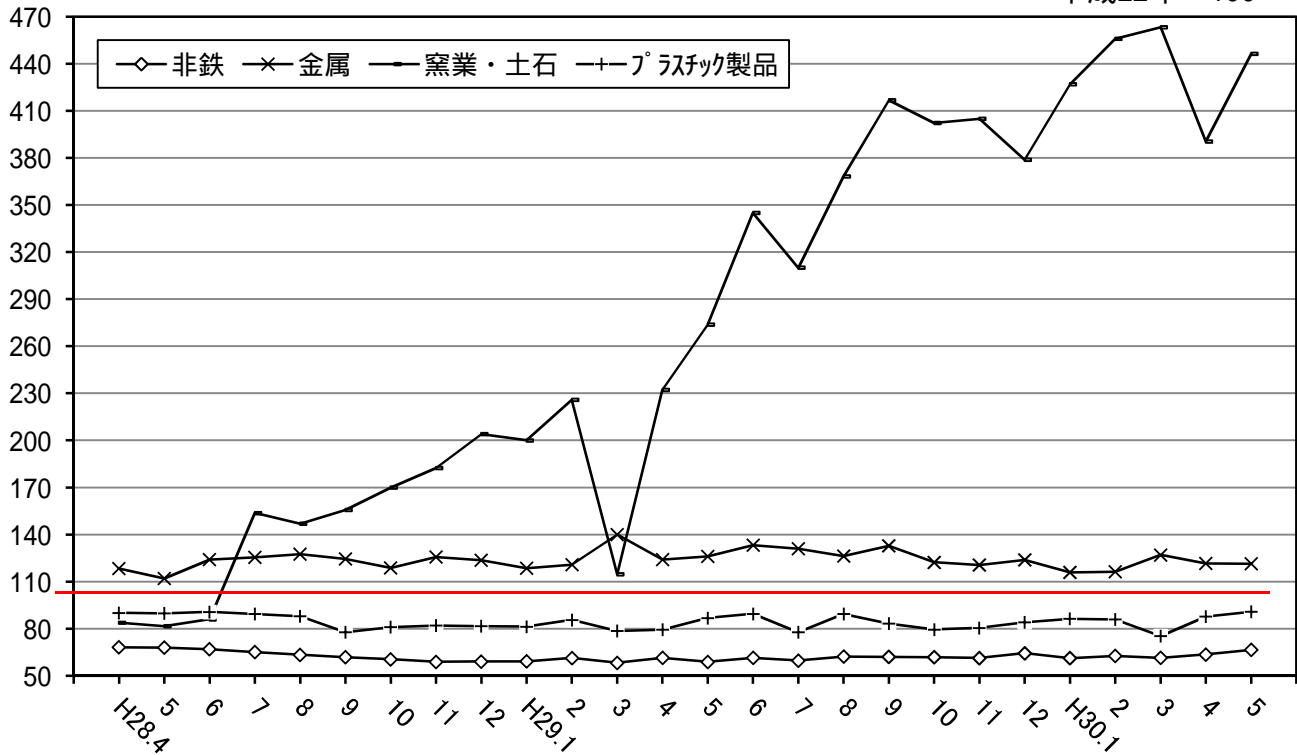
電気機械、情報通信機械、電子部品・デバイス

平成22年 = 100



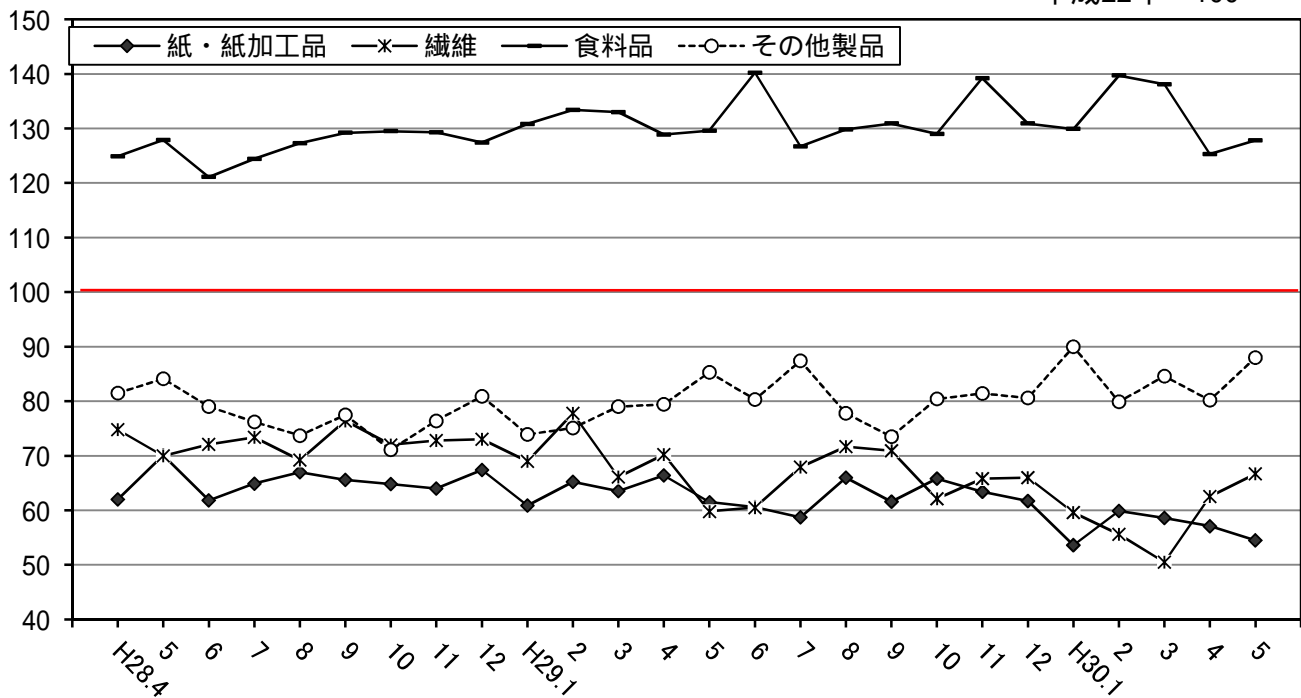
非鉄、金属、窯業・土石、プラスチック製品

平成22年 = 100



紙・紙加工品、繊維、食料品、その他製品

平成22年 = 100



(2) 出荷の動向

出荷指数は143.5で前月比1.2%と上昇、前年同月比25.5%と上昇

業種別にみると、はん用・生産用・業務用機械工業、電子部品・デバイス工業、電気機械工業等の10業種が上昇し、輸送機械工業、情報通信機械工業、プラスチック製品工業等の6業種が低下した。

上昇した主な業種

| 業種 | 前月比 (%) | 寄与度 (%ポイント) | 細分類業種 |
|-----------------|---------|-------------|------------------------------|
| はん用・生産用・業務用機械工業 | 8.4 | 2.67 | 半導体製造装置製造業 など 産業用ロボット製造業 |
| 電子部品・デバイス工業 | 11.2 | 1.25 | 半導体素子製造業 など 集積回路製造業 |
| 電気機械工業 | 8.2 | 1.12 | その他の電子応用装置製造業 など 電気計測器製造業 |

低下した主な業種

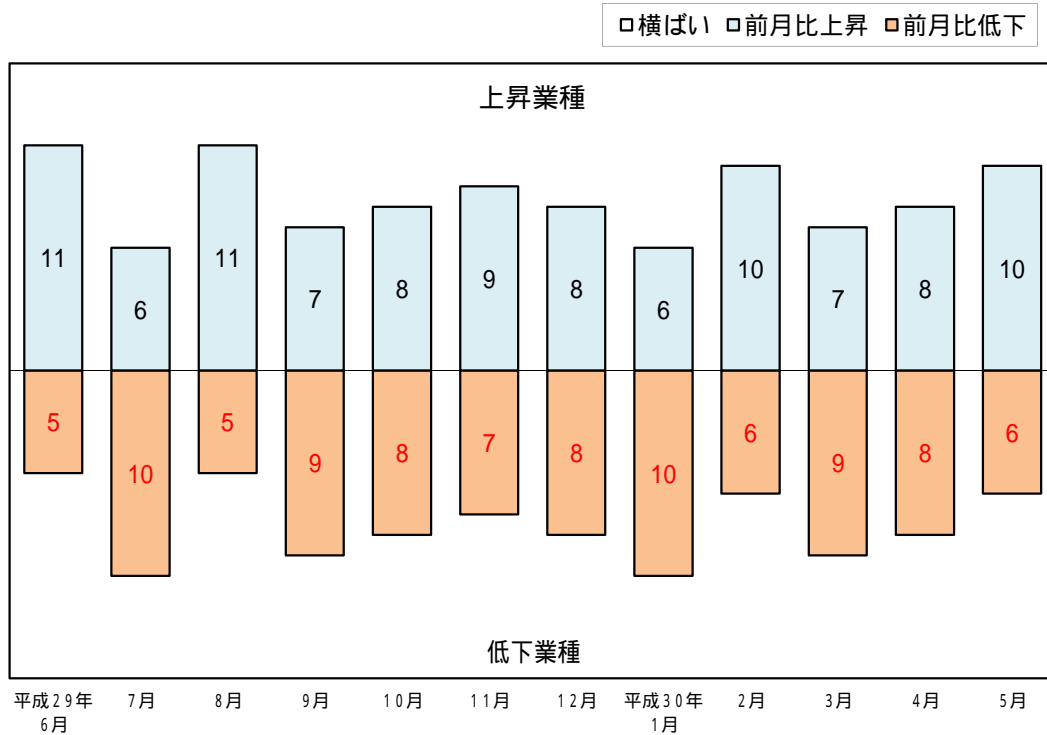
| 業種 | 前月比 (%) | 寄与度 (%ポイント) | 細分類業種 |
|------------|---------|-------------|---------------------------------------|
| 輸送機械工業 | 55.4 | 6.51 | 自動車部分品製造業 |
| 情報通信機械工業 | 19.5 | 0.80 | 電子計算機製造業 |
| プラスチック製品工業 | 5.0 | 0.14 | プラスチック製日用雑貨製造業 など 発泡・強化プラスチック製品製造業 |

対前月比の動向(出荷)

| 業種 | 平成29年 | | | | | | | 平成30年 | | | | |
|-----------------|-------|------|------|------|------|-------|------|-------|------|------|------|------|
| | 6月 | 7月 | 8月 | 9月 | 10月 | 11月 | 12月 | 1月 | 2月 | 3月 | 4月 | 5月 |
| 鉄鋼業 | 6.2 | 3.1 | 2.3 | 3.0 | 0.7 | 3.5 | 8.2 | 10.8 | 12.6 | 1.3 | 5.1 | 2.3 |
| 非鉄金属工業 | 4.5 | 1.8 | 2.9 | 1.3 | 3.9 | 0.5 | 8.1 | 7.2 | 3.4 | 1.4 | 4.9 | 2.3 |
| 金属製品工業 | 3.1 | 2.7 | 3.4 | 8.7 | 8.8 | 0.5 | 0.3 | 7.7 | 2.8 | 10.8 | 6.3 | 2.3 |
| はん用・生産用・業務用機械工業 | 11.6 | 2.5 | 7.6 | 2.1 | 5.9 | 5.1 | 2.9 | 8.1 | 1.5 | 0.8 | 1.4 | 8.4 |
| 電子部品・デバイス工業 | 5.0 | 7.2 | 8.1 | 7.9 | 0.8 | 1.1 | 10.8 | 1.7 | 1.3 | 12.9 | 10.9 | 11.2 |
| 電気機械工業 | 19.5 | 2.3 | 3.3 | 5.2 | 12.8 | 20.3 | 11.3 | 23.8 | 15.9 | 6.5 | 5.6 | 8.2 |
| 情報通信機械工業 | 11.7 | 20.1 | 25.7 | 15.1 | 16.1 | 0.8 | 6.4 | 6.0 | 19.1 | 1.3 | 4.9 | 19.5 |
| 輸送機械工業 | 6.3 | 12.5 | 12.8 | 3.1 | 24.4 | 424.7 | 7.0 | 4.0 | 7.8 | 14.7 | 16.9 | 55.4 |
| 窯業・土石製品工業 | 32.9 | 1.3 | 7.2 | 14.6 | 1.1 | 2.3 | 20.9 | 14.8 | 12.8 | 2.0 | 15.5 | 10.0 |
| プラスチック製品工業 | 4.3 | 6.9 | 1.4 | 3.3 | 2.4 | 0.1 | 1.2 | 4.8 | 2.1 | 7.8 | 17.8 | 5.0 |
| 紙・紙加工品工業 | 2.3 | 0.5 | 8.0 | 3.8 | 8.0 | 2.9 | 4.6 | 10.1 | 4.8 | 9.4 | 8.4 | 2.7 |
| 繊維工業 | 4.7 | 4.8 | 21.0 | 20.3 | 9.2 | 15.2 | 11.6 | 15.2 | 14.1 | 3.4 | 27.0 | 5.1 |
| 食料品工業 | 1.8 | 5.7 | 1.7 | 1.9 | 2.3 | 7.0 | 6.9 | 5.8 | 1.0 | 3.0 | 3.9 | 1.0 |
| 家具工業 | 3.1 | 2.4 | 0.8 | 15.3 | 12.8 | 6.9 | 15.3 | 14.1 | 10.3 | 5.4 | 1.9 | 12.5 |
| 木材・木製品工業 | 1.8 | 29.4 | 3.0 | 2.5 | 29.5 | 63.4 | 24.1 | 17.7 | 16.7 | 48.5 | 9.3 | 26.6 |
| その他製品工業 | 13.1 | 12.4 | 10.4 | 0.4 | 0.6 | 11.0 | 0.9 | 9.5 | 12.3 | 5.6 | 0.9 | 10.9 |
| 前月比上昇の業種数 | 11 | 6 | 11 | 7 | 8 | 9 | 8 | 6 | 10 | 7 | 8 | 10 |
| 前月比低下の業種数 | 5 | 10 | 5 | 9 | 8 | 7 | 8 | 10 | 6 | 9 | 8 | 6 |
| 前月比横ばいの業種数 | | | | | | | | | | | | |

輸送機械工業の平成29年11月～平成30年5月の値については、P18留意事項の を参照。

上昇業種数・低下業種数の状況



(3) 在庫の動向

在庫指数は92.4で前月比2.0%と上昇、前年同月比29.1%と上昇

業種別にみると、電気機械工業、食料品工業、プラスチック製品工業等6業種が上昇し、金属製品工業、電子部品・デバイス工業、繊維工業等の6業種が低下した。(秘匿を除く)

上昇した主な業種

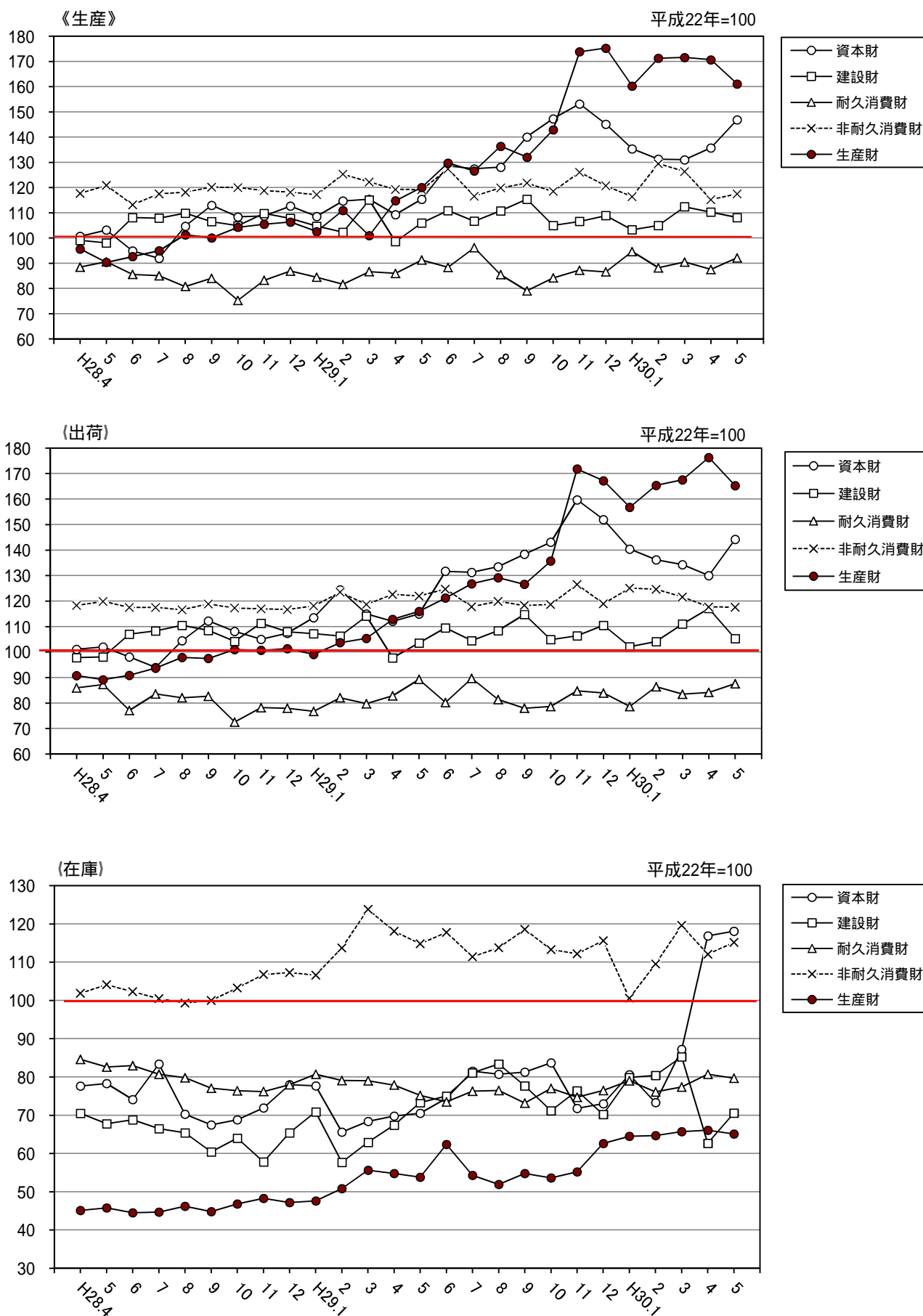
| 業種 | 前月比 (%) | 寄与度 (%ポイント) | 細分類業種 |
|------------|---------|-------------|-----------------------------|
| 電気機械工業 | 36.8 | 2.88 | 電気計測器製造業 他に分類されない電気機器製造業 |
| 食料品工業 | 3.5 | 0.52 | 果実酒製造業 清涼飲料製造業 など |
| プラスチック製品工業 | 18.3 | 0.51 | 発泡・強化プラスチック製品製造業 合成皮革製造業 |

低下した主な業種

| 業種 | 前月比 (%) | 寄与度 (%ポイント) | 細分類業種 |
|-------------|---------|-------------|-------------------------|
| 金属製品工業 | 16.7 | 0.79 | 製缶板金業 その他の金物類製造業 |
| 電子部品・デバイス工業 | 4.6 | 0.23 | 半導体素子製造業 集積回路製造業 |
| 繊維工業 | 3.4 | 0.21 | 絹・人絹織物業 ニット製外衣製造業 など |

2. 特殊分類の推移

特殊分類【生産・出荷・在庫グラフ】(季節調整済指数)



3. 全国との比較

(1) 生産

| 年 | 月 | 全 国 (平成22年 = 100) | | | | 山 梨 (平成22年 = 100) | | | |
|-----|----|-------------------|-----|-------|-------------|-------------------|-----|-------|-------------|
| | | 季節調整済 指数 | 前月比 | 原指数 | 前年 (同月)比 | 季節調整済 指数 | 前月比 | 原指数 | 前年 (同月)比 |
| 26年 | - | - | - | 99.0 | 2.1 | - | - | 96.9 | 10.5 |
| 27年 | - | - | - | 97.8 | 1.2 | - | - | 98.5 | 1.7 |
| 28年 | - | - | - | 97.7 | 0.1 | - | - | 102.3 | 3.9 |
| 29年 | 4 | 102.9 | 2.9 | 98.2 | 5.7 | 110.9 | 0.0 | 113.2 | 9.6 |
| | 5 | 100.7 | 2.1 | 94.8 | 6.2 | 115.9 | 4.5 | 111.6 | 15.1 |
| | 6 | 101.9 | 1.2 | 105.8 | 5.2 | 125.9 | 8.6 | 131.0 | 30.2 |
| | 7 | 101.6 | 0.3 | 103.1 | 4.5 | 123.4 | 2.0 | 128.8 | 27.4 |
| | 8 | 102.9 | 1.3 | 97.1 | 5.0 | 126.5 | 2.5 | 121.7 | 20.9 |
| 30年 | 9 | 102.3 | 0.6 | 106.1 | 2.5 | 130.2 | 2.9 | 135.7 | 20.9 |
| | 10 | 102.8 | 0.5 | 104.5 | 5.7 | 136.5 | 4.8 | 137.8 | 28.9 |
| | 11 | 103.5 | 0.7 | 105.4 | 3.6 | 149.9 | 9.8 | 145.9 | 39.5 |
| | 12 | 105.4 | 1.8 | 105.3 | 4.5 | 146.5 | 2.3 | 141.3 | 32.8 |
| | 1 | 100.7 | 4.5 | 95.4 | 2.9 | 138.4 | 5.5 | 127.1 | 30.4 |
| | 2 | 102.7 | 2.0 | 100.2 | 1.6 | 139.6 | 0.9 | 134.7 | 23.4 |
| | 3 | 104.1 | 1.4 | 114.5 | 2.4 | 140.2 | 0.4 | 153.4 | 25.4 |
| | 4 | 104.6 | 0.5 | 100.8 | 2.6 | 139.5 | 0.5 | 142.6 | 26.0 |
| | 5 | 104.4 | 0.2 | 98.8 | 4.2 | 142.8 | 2.4 | 138.4 | 24.0 |

(2) 出荷

| 年 | 月 | 全 国 (平成22年 = 100) | | | | 山 梨 (平成22年 = 100) | | | |
|-----|----|-------------------|-----|-------|-------------|-------------------|------|-------|-------------|
| | | 季節調整済 指数 | 前月比 | 原指数 | 前年 (同月)比 | 季節調整済 指数 | 前月比 | 原指数 | 前年 (同月)比 |
| 26年 | - | - | - | 98.2 | 1.3 | - | - | 94.7 | 9.7 |
| 27年 | - | - | - | 96.9 | 1.3 | - | - | 96.8 | 2.2 |
| 28年 | - | - | - | 96.3 | 0.6 | - | - | 100.8 | 4.1 |
| 29年 | 4 | 100.4 | 1.8 | 94.5 | 5.0 | 112.4 | 0.4 | 116.5 | 11.8 |
| | 5 | 98.9 | 1.5 | 91.3 | 5.4 | 114.8 | 2.1 | 108.6 | 16.9 |
| | 6 | 100.5 | 1.6 | 103.5 | 5.3 | 123.9 | 7.9 | 126.1 | 26.9 |
| | 7 | 100.1 | 0.4 | 100.4 | 4.1 | 123.4 | 0.4 | 129.6 | 28.6 |
| | 8 | 101.6 | 1.5 | 94.9 | 5.8 | 126.4 | 2.4 | 122.6 | 22.7 |
| 30年 | 9 | 99.8 | 1.8 | 105.2 | 1.6 | 126.8 | 0.3 | 132.0 | 19.1 |
| | 10 | 99.4 | 0.4 | 99.8 | 2.8 | 132.5 | 4.5 | 138.7 | 27.8 |
| | 11 | 101.3 | 1.9 | 103.1 | 2.4 | 153.0 | 15.5 | 145.8 | 47.6 |
| | 12 | 103.3 | 2.0 | 104.9 | 4.3 | 147.3 | 3.7 | 142.8 | 38.9 |
| | 1 | 98.7 | 4.5 | 93.8 | 2.2 | 141.7 | 3.8 | 131.6 | 33.1 |
| | 2 | 100.3 | 1.6 | 98.1 | 0.7 | 142.1 | 0.3 | 134.6 | 24.2 |
| | 3 | 101.5 | 1.2 | 115.5 | 1.4 | 142.9 | 0.6 | 154.7 | 26.2 |
| | 4 | 103.1 | 1.6 | 97.9 | 3.6 | 141.8 | 0.8 | 148.2 | 27.2 |
| | 5 | 101.5 | 1.6 | 94.3 | 3.3 | 143.5 | 1.2 | 136.3 | 25.5 |

(3) 在庫

| 年 | 月 | 全 国 (平成22年 = 100) | | | | 山 梨 (平成22年 = 100) | | | |
|-----|----|-------------------|-----|-------|-------------|-------------------|------|------|-------------|
| | | 季節調整済 指数 | 前月比 | 原指数 | 前年 (同月)比 | 季節調整済 指数 | 前月比 | 原指数 | 前年 (同月)比 |
| 26年 | - | - | - | 112.3 | 6.2 | - | - | 76.6 | 0.5 |
| 27年 | - | - | - | 112.3 | 0.0 | - | - | 72.3 | 5.6 |
| 28年 | - | - | - | 106.4 | 5.3 | - | - | 72.9 | 0.8 |
| 29年 | 4 | 110.9 | 1.6 | 105.7 | 1.1 | 72.0 | 0.7 | 68.9 | 2.8 |
| | 5 | 110.7 | 0.2 | 110.5 | 1.3 | 71.6 | 0.6 | 70.5 | 1.0 |
| | 6 | 108.9 | 1.6 | 109.5 | 2.8 | 76.2 | 6.4 | 77.1 | 11.1 |
| | 7 | 108.2 | 0.6 | 110.4 | 2.3 | 74.2 | 2.6 | 75.6 | 6.6 |
| | 8 | 107.6 | 0.6 | 111.1 | 2.9 | 75.2 | 1.3 | 74.6 | 12.2 |
| 30年 | 9 | 107.4 | 0.2 | 107.0 | 2.5 | 75.1 | 0.1 | 77.2 | 17.3 |
| | 10 | 110.5 | 2.9 | 112.1 | 1.9 | 76.6 | 2.0 | 75.2 | 13.9 |
| | 11 | 109.8 | 0.6 | 112.2 | 2.8 | 73.3 | 4.3 | 77.6 | 5.4 |
| | 12 | 109.8 | 0.0 | 108.4 | 1.9 | 75.2 | 2.6 | 76.7 | 5.2 |
| | 1 | 109.3 | 0.5 | 112.0 | 1.5 | 77.1 | 2.5 | 74.8 | 8.2 |
| | 2 | 109.9 | 0.5 | 111.1 | 1.6 | 75.3 | 2.3 | 76.2 | 11.4 |
| | 3 | 113.5 | 3.3 | 105.9 | 3.9 | 83.3 | 10.6 | 80.1 | 14.9 |
| | 4 | 112.8 | 0.6 | 107.5 | 1.7 | 90.6 | 8.8 | 86.6 | 25.7 |
| | 5 | 113.5 | 0.6 | 113.3 | 2.5 | 92.4 | 2.0 | 91.0 | 29.1 |

年別指数、前年比、前年同月比は原指数を用い、月別指数、前月比は季節調整済指数を用いている。

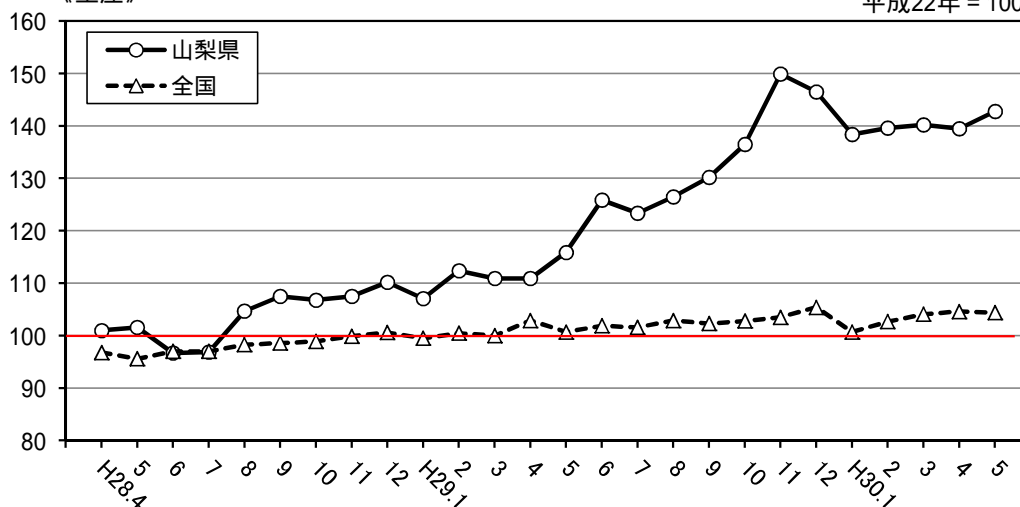
在庫の年指数は期末値を用いている。

全国の指数は、経済産業省大臣官房調査統計グループ「生産・出荷・在庫指数確報」による。

全国指数（季節調整済指数）のグラフ

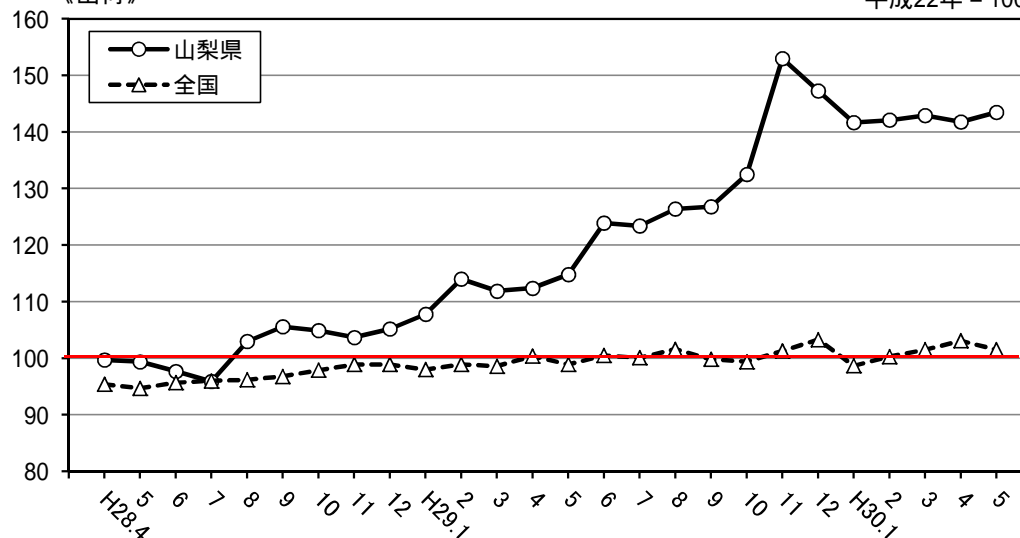
《生産》

平成22年 = 100



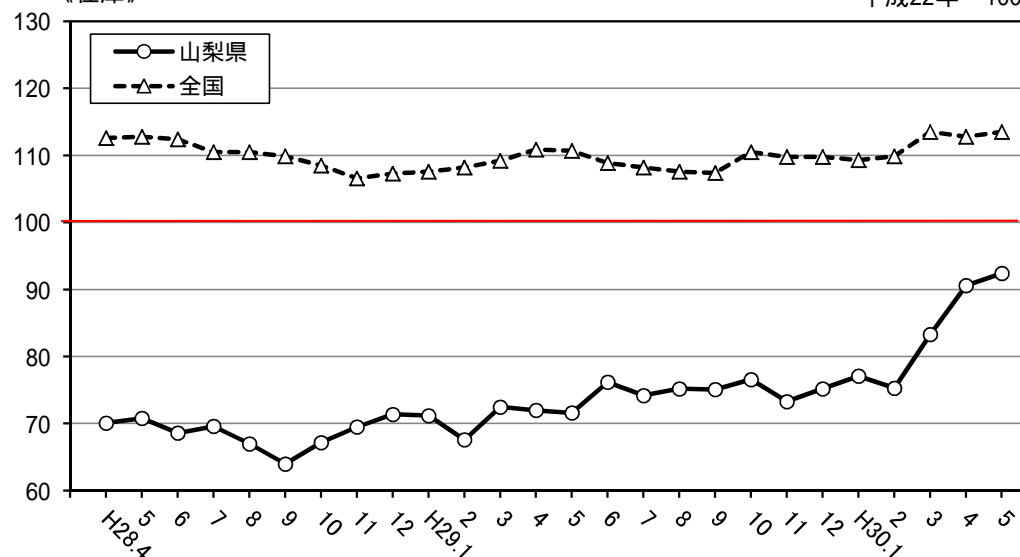
《出荷》

平成22年 = 100



《在庫》

平成22年 = 100



1. 生産指数 (業種分類)

平成22年 = 100

| | 鉱工業 | | | | | | | | | | | | | | | (参考) | (参考) | (参考) | (参考) | (参考) | | | | |
|-----------|---------|-------|--------|--------|-----------------|-------------|--------|----------|--------|-----------|----------|----------|-------|--------|-------|-------|----------|---------|--------|-------------|-------------|-------------|---------|-------|
| | | 鉄鋼業 | 非鉄金属工業 | 金属製品工業 | はん用・生産用・業務用機械工業 | 電子部品・デバイス工業 | 電気機械工業 | 情報通信機械工業 | 輸送機械工業 | 窯業・土石製品工業 | プラスチック工業 | 紙・紙加工品工業 | 繊維工業 | 食料品工業 | その他工業 | 家具工業 | 木材・木製品工業 | その他製品工業 | 機械工業 | 電気機械工業(旧分類) | 一般機械工業(旧分類) | 精密機械工業(旧分類) | 産業総合 | |
| ウエイト | 10000.0 | 27.2 | 196.5 | 283.4 | 3429.8 | 969.6 | 1624.0 | 469.7 | 323.0 | 288.6 | 423.4 | 81.7 | 212.5 | 1179.6 | 491.0 | 37.7 | 23.4 | 429.9 | 6816.1 | 3063.3 | 2759.4 | 670.4 | 10435.7 | |
| (原指数) | | | | | | | | | | | | | | | | | | | | | | | | |
| 26年 | 96.9 | 97.7 | 72.9 | 112.7 | 93.4 | 78.8 | 111.0 | 117.5 | 45.7 | 100.9 | 85.8 | 87.4 | 87.6 | 111.9 | 102.3 | 117.2 | 86.6 | 101.8 | 94.9 | 101.8 | 90.0 | 107.2 | 96.6 | |
| 27年 | 98.5 | 87.7 | 67.5 | 106.8 | 102.3 | 76.7 | 104.6 | 126.7 | 47.4 | 85.4 | 86.0 | 74.8 | 80.8 | 116.9 | 94.6 | 121.2 | 85.9 | 92.8 | 98.3 | 99.2 | 102.1 | 103.3 | 97.9 | |
| 28年 | 102.3 | 86.1 | 64.6 | 120.6 | 105.6 | 97.8 | 101.3 | 114.2 | 43.9 | 128.4 | 87.4 | 65.2 | 73.8 | 126.2 | 82.0 | 127.7 | 76.7 | 78.3 | 101.1 | 102.2 | 104.6 | 109.9 | 101.6 | |
| 29 | 3 | 122.3 | 92.9 | 60.2 | 147.9 | 134.7 | 117.6 | 138.5 | 111.8 | 51.1 | 114.3 | 84.9 | 71.9 | 68.2 | 141.4 | 83.9 | 157.8 | 100.7 | 76.5 | 127.6 | 127.8 | 139.0 | 117.0 | 120.9 |
| | 4 | 113.2 | 90.8 | 58.6 | 110.5 | 122.7 | 104.4 | 111.7 | 89.9 | 43.9 | 232.2 | 82.5 | 63.9 | 62.9 | 141.6 | 80.2 | 128.5 | 52.9 | 77.4 | 111.5 | 106.0 | 126.5 | 107.4 | 112.1 |
| | 5 | 111.6 | 82.9 | 57.0 | 109.4 | 122.0 | 99.3 | 106.8 | 101.3 | 40.6 | 244.8 | 82.3 | 63.6 | 58.4 | 134.9 | 82.4 | 119.2 | 71.8 | 79.7 | 109.9 | 103.6 | 129.6 | 90.8 | 110.2 |
| | 6 | 131.0 | 97.2 | 62.4 | 127.7 | 146.3 | 109.4 | 144.8 | 84.3 | 45.8 | 309.2 | 89.5 | 63.0 | 61.4 | 147.3 | 86.3 | 134.8 | 93.2 | 81.7 | 131.6 | 124.3 | 153.6 | 116.2 | 128.8 |
| | 7 | 128.8 | 87.1 | 61.6 | 126.0 | 140.6 | 111.5 | 137.6 | 114.6 | 44.1 | 332.5 | 74.5 | 60.7 | 66.1 | 142.5 | 84.3 | 122.0 | 98.3 | 80.2 | 129.4 | 125.8 | 147.8 | 111.2 | 126.9 |
| | 8 | 121.7 | 81.2 | 60.4 | 112.8 | 127.7 | 119.0 | 130.2 | 100.3 | 38.3 | 341.1 | 78.4 | 64.6 | 68.3 | 134.0 | 76.8 | 141.5 | 77.5 | 71.1 | 120.9 | 122.1 | 138.0 | 85.0 | 120.5 |
| | 9 | 135.7 | 88.5 | 61.2 | 133.6 | 150.3 | 111.9 | 147.7 | 112.7 | 44.2 | 409.8 | 81.3 | 63.4 | 67.7 | 134.2 | 87.7 | 129.8 | 86.9 | 84.0 | 136.6 | 131.0 | 159.1 | 114.2 | 133.7 |
| | 10 | 137.8 | 92.8 | 63.9 | 132.5 | 148.2 | 114.1 | 151.3 | 116.4 | 60.0 | 442.3 | 83.7 | 69.2 | 68.7 | 132.2 | 96.1 | 132.7 | 60.1 | 94.9 | 137.8 | 134.2 | 156.9 | 112.4 | 135.3 |
| | 11 | 145.9 | 89.7 | 62.8 | 137.6 | 139.9 | 107.2 | 172.1 | 132.9 | 312.9 | 452.3 | 85.7 | 64.4 | 70.3 | 121.7 | 98.7 | 135.0 | 72.5 | 96.9 | 150.6 | 145.5 | 148.1 | 105.9 | 143.1 |
| | 12 | 141.3 | 90.5 | 61.5 | 128.4 | 142.2 | 116.2 | 145.2 | 108.0 | 311.8 | 432.6 | 88.1 | 58.4 | 65.9 | 129.1 | 83.8 | 125.4 | 72.5 | 80.8 | 144.9 | 130.3 | 150.6 | 107.8 | 139.0 |
| 30 | 1 | 127.1 | 82.7 | 60.3 | 121.7 | 128.7 | 112.2 | 117.0 | 104.0 | 309.0 | 400.6 | 83.9 | 48.7 | 60.2 | 105.0 | 84.5 | 117.7 | 80.3 | 81.8 | 130.4 | 113.5 | 139.0 | 86.0 | 125.8 |
| | 2 | 134.7 | 91.7 | 62.4 | 121.8 | 132.0 | 106.7 | 145.0 | 101.4 | 314.8 | 422.1 | 83.1 | 53.1 | 51.9 | 123.4 | 78.9 | 153.2 | 66.1 | 73.1 | 138.0 | 126.2 | 138.6 | 104.6 | 133.2 |
| | 3 | 153.4 | 94.7 | 63.0 | 132.0 | 152.9 | 138.8 | 167.2 | 104.0 | 317.9 | 465.5 | 80.8 | 64.4 | 51.7 | 146.4 | 86.4 | 157.9 | 93.3 | 79.8 | 158.7 | 148.5 | 167.2 | 94.0 | 150.7 |
| | 4 | 142.6 | 95.5 | 62.8 | 110.5 | 151.0 | 115.4 | 143.4 | 101.5 | 313.2 | 388.9 | 92.1 | 55.7 | 59.5 | 136.2 | 79.7 | 119.8 | 60.1 | 77.2 | 148.4 | 128.1 | 158.3 | 121.0 | 140.3 |
| | 5 | 138.4 | 91.9 | 62.7 | 105.0 | 143.9 | 120.7 | 154.6 | 140.2 | 129.5 | 397.2 | 85.8 | 57.2 | 61.8 | 134.8 | 85.8 | 97.1 | 72.5 | 85.5 | 142.2 | 141.6 | 154.5 | 100.2 | 135.8 |
| 前年 | 同月比 | 24.0 | 10.9 | 10.0 | 4.0 | 18.0 | 21.6 | 44.8 | 38.4 | 219.0 | 62.3 | 4.3 | 10.1 | 5.8 | 0.1 | 4.1 | 18.5 | 1.0 | 7.3 | 29.4 | 36.7 | 19.2 | 10.4 | 23.2 |
| (季節調整済指数) | | | | | | | | | | | | | | | | | | | | | | | | |
| 29 | 3 | 110.9 | 87.1 | 58.3 | 139.9 | 122.8 | 108.6 | 110.8 | 94.8 | 51.1 | 114.7 | 78.6 | 63.5 | 66.1 | 133.0 | 83.7 | 123.4 | 97.0 | 79.0 | 112.7 | 109.4 | 124.1 | 119.4 | 110.0 |
| | 4 | 110.9 | 93.0 | 61.5 | 124.1 | 113.0 | 105.3 | 112.1 | 106.6 | 53.8 | 232.2 | 79.4 | 66.4 | 70.2 | 128.9 | 83.9 | 127.8 | 77.4 | 79.4 | 108.9 | 109.4 | 117.6 | 98.7 | 109.7 |
| | 5 | 115.9 | 86.7 | 58.9 | 126.1 | 129.7 | 104.1 | 108.5 | 94.4 | 49.5 | 273.7 | 86.8 | 61.5 | 59.8 | 129.6 | 91.0 | 144.3 | 110.1 | 85.3 | 114.2 | 103.8 | 135.6 | 102.4 | 114.8 |
| | 6 | 125.9 | 92.3 | 61.5 | 133.2 | 139.1 | 107.1 | 131.2 | 93.8 | 46.4 | 344.9 | 89.5 | 60.6 | 60.5 | 140.2 | 85.0 | 147.8 | 90.5 | 80.3 | 125.7 | 119.3 | 147.3 | 107.5 | 124.6 |
| | 7 | 123.4 | 88.7 | 59.7 | 130.9 | 134.7 | 109.4 | 130.6 | 125.4 | 40.5 | 309.9 | 77.8 | 58.7 | 67.9 | 126.7 | 90.1 | 137.2 | 69.7 | 87.4 | 123.6 | 120.9 | 140.7 | 100.9 | 121.9 |
| | 8 | 126.5 | 91.4 | 62.3 | 126.3 | 139.1 | 120.9 | 132.3 | 90.4 | 45.6 | 368.1 | 89.3 | 66.0 | 71.7 | 129.8 | 82.5 | 144.9 | 78.9 | 77.8 | 125.8 | 119.4 | 146.5 | 100.3 | 124.8 |
| | 9 | 130.2 | 89.5 | 62.0 | 132.8 | 141.7 | 108.0 | 144.7 | 109.0 | 44.2 | 416.7 | 83.3 | 61.6 | 70.9 | 130.9 | 76.1 | 103.0 | 68.4 | 73.5 | 130.6 | 128.0 | 148.4 | 111.4 | 128.4 |
| | 10 | 136.5 | 88.0 | 61.8 | 122.3 | 151.6 | 111.9 | 157.8 | 111.1 | 54.8 | 402.2 | 79.5 | 65.8 | 62.1 | 129.0 | 82.1 | 137.0 | 63.1 | 80.4 | 140.0 | 132.8 | 162.3 | 108.1 | 134.5 |
| | 11 | 149.9 | 84.0 | 61.3 | 120.5 | 145.7 | 108.9 | 189.4 | 123.4 | 286.8 | 404.8 | 80.5 | 63.4 | 65.8 | 139.2 | 84.9 | 130.3 | 81.2 | 81.4 | 157.7 | 152.1 | 158.8 | 101.7 | 147.3 |
| | 12 | 146.5 | 92.0 | 64.4 | 123.8 | 144.5 | 119.2 | 169.5 | 114.3 | 307.1 | 378.7 | 84.1 | 61.7 | 66.0 | 130.9 | 84.5 | 136.5 | 60.8 | 80.6 | 153.5 | 144.9 | 154.5 | 102.9 | 143.8 |
| 30 | 1 | 138.4 | 81.6 | 61.2 | 115.9 | 139.6 | 114.1 | 128.6 | 114.2 | 288.6 | 426.8 | 86.3 | 53.6 | 59.6 | 129.9 | 92.8 | 125.6 | 78.9 | 90.0 | 141.0 | 123.1 | 151.8 | 95.5 | 135.9 |
| | 2 | 139.6 | 92.7 | 62.7 | 116.3 | 136.3 | 113.8 | 145.7 | 106.5 | 287.1 | 455.8 | 85.9 | 59.9 | 55.6 | 139.7 | 84.3 | 129.6 | 72.7 | 79.9 | 140.8 | 132.7 | 143.3 | 107.8 | 137.1 |
| | 3 | 140.2 | 90.9 | 61.5 | 127.0 | 139.3 | 128.8 | 138.4 | 87.7 | 315.8 | 463.2 | 75.3 | 58.6 | 50.5 | 138.1 | 88.6 | 130.2 | 88.2 | 84.6 | 141.4 | 129.3 | 149.9 | 94.0 | 138.1 |
| | 4 | 139.5 | 97.1 | 63.6 | 121.6 | 141.1 | 115.9 | 139.8 | 119.6 | 371.6 | 390.3 | 87.7 | 57.1 | 62.5 | 125.3 | 84.5 | 125.8 | 91.7 | 80.2 | 144.8 | 129.9 | 148.7 | 115.1 | 137.2 |
| | 5 | 142.8 | 94.5 | 66.6 | 121.4 | 150.9 | 126.6 | 156.4 | 132.2 | 163.9 | 446.2 | 90.8 | 54.5 | 66.7 | 127.8 | 90.9 | 105.6 | 108.6 | 88.0 | 146.7 | 142.0 | 159.3 | 111.4 | 140.5 |
| 前月比 | | 2.4 | 2.7 | 4.7 | 0.2 | 6.9 | 9.2 | 11.9 | 10.5 | 55.9 | 14.3 | 3.5 | 4.6 | 6.7 | 2.0 | 7.6 | 16.1 | 18.4 | 9.7 | 1.3 | 9.3 | 7.1 | 3.2 | 2.4 |

2. 生産者出荷指数 (業種分類)

平成22年 = 100

| | 鉱工業 | | | | | | | | | | | | | | | | (参考) | (参考) | (参考) | (参考) | (参考) | | |
|------|---------|------|--------|--------|-----------------|-------------|--------|----------|--------|-----------|------------|----------|-------|--------|-------|------|----------|---------|--------|-----------------|-----------------|-----------------|---------|
| | | 鉄鋼業 | 非鉄金属工業 | 鉄金属製工業 | はん用・生産用・業務用機械工業 | 電子部品・デバイス工業 | 電気機械工業 | 情報通信機械工業 | 輸送機械工業 | 窯業・土石製品工業 | プラスチック製品工業 | 紙・紙加工品工業 | 繊維工業 | 食料品工業 | その他工業 | 家具工業 | 木材・木製品工業 | その他製品工業 | 機械工業 | 電気機械工業 (旧分類) | 一般機械工業 (旧分類) | 精密機械工業 (旧分類) | 産業総合 |
| ウェイト | 10000.0 | 37.3 | 274.6 | 274.1 | 3319.6 | 1265.7 | 1258.2 | 548.7 | 453.2 | 255.9 | 435.7 | 89.2 | 158.1 | 1191.9 | 437.8 | 35.7 | 23.7 | 378.4 | 6845.4 | 3072.6 | 2892.1 | 427.5 | 10435.7 |

(原指数)

| | | | | | | | | | | | | | | | | | | | | | | | | |
|-----|-------|-------|------|-------|-------|-------|-------|-------|-------|-------|-------|------|------|-------|-------|-------|-------|-------|-------|-------|-------|-------|-------|-------|
| 26年 | 94.7 | 97.7 | 73.9 | 111.4 | 88.9 | 78.6 | 119.7 | 118.5 | 45.7 | 99.4 | 83.9 | 88.4 | 95.3 | 111.2 | 101.8 | 137.3 | 87.4 | 99.4 | 92.2 | 102.6 | 86.0 | 108.1 | 94.5 | |
| 27年 | 96.8 | 87.6 | 68.5 | 107.7 | 98.5 | 76.3 | 112.9 | 133.6 | 47.4 | 85.0 | 81.7 | 74.0 | 87.2 | 116.2 | 90.1 | 139.4 | 91.7 | 85.3 | 96.5 | 101.5 | 97.6 | 105.2 | 96.2 | |
| 28年 | 100.8 | 86.6 | 65.7 | 120.7 | 102.1 | 97.7 | 107.6 | 121.2 | 43.9 | 123.3 | 84.9 | 65.4 | 78.9 | 124.3 | 79.4 | 141.8 | 80.8 | 73.4 | 100.0 | 106.0 | 101.0 | 110.0 | 100.2 | |
| 29 | 3 | 122.6 | 94.1 | 61.4 | 147.2 | 133.9 | 111.1 | 145.9 | 104.8 | 51.1 | 258.3 | 86.7 | 71.1 | 56.1 | 135.6 | 80.1 | 166.7 | 114.1 | 69.8 | 124.1 | 124.2 | 138.2 | 104.6 | 121.2 |
| | 4 | 116.5 | 91.6 | 59.8 | 104.9 | 121.8 | 114.9 | 116.5 | 161.2 | 43.9 | 251.8 | 83.8 | 61.2 | 50.3 | 138.0 | 74.5 | 137.7 | 49.6 | 70.1 | 117.6 | 123.9 | 124.0 | 106.9 | 115.3 |
| | 5 | 108.6 | 83.9 | 58.3 | 107.8 | 119.4 | 107.1 | 113.7 | 63.5 | 40.6 | 238.6 | 82.4 | 57.6 | 67.6 | 136.2 | 77.4 | 129.2 | 71.1 | 72.9 | 106.4 | 102.0 | 121.9 | 102.7 | 107.2 |
| | 6 | 126.1 | 97.5 | 63.7 | 123.2 | 145.7 | 108.6 | 151.8 | 75.0 | 45.8 | 303.1 | 83.3 | 62.5 | 68.6 | 140.0 | 80.4 | 148.0 | 101.3 | 72.7 | 127.7 | 120.3 | 150.5 | 113.8 | 124.1 |
| | 7 | 129.6 | 88.6 | 62.4 | 123.0 | 140.4 | 117.1 | 147.1 | 136.1 | 44.1 | 369.1 | 76.5 | 66.6 | 72.1 | 140.6 | 79.7 | 136.3 | 104.6 | 72.8 | 130.6 | 132.8 | 146.2 | 101.2 | 127.7 |
| | 8 | 122.6 | 81.1 | 61.7 | 110.5 | 134.2 | 122.0 | 135.9 | 87.6 | 38.3 | 347.6 | 71.8 | 69.4 | 72.9 | 142.4 | 71.9 | 147.8 | 74.4 | 64.6 | 122.2 | 121.6 | 137.4 | 112.5 | 121.3 |
| | 9 | 132.0 | 88.6 | 62.5 | 134.1 | 146.4 | 117.6 | 157.3 | 97.2 | 44.2 | 448.0 | 79.9 | 61.2 | 74.8 | 128.5 | 84.6 | 141.0 | 102.5 | 78.2 | 132.4 | 130.2 | 153.5 | 98.0 | 130.2 |
| | 10 | 138.7 | 93.5 | 65.0 | 135.6 | 146.2 | 113.9 | 159.6 | 177.8 | 60.0 | 478.0 | 84.0 | 62.2 | 78.1 | 131.7 | 90.0 | 147.3 | 49.6 | 87.1 | 139.5 | 144.0 | 150.8 | 115.0 | 136.2 |
| | 11 | 145.8 | 90.8 | 63.8 | 143.7 | 141.3 | 108.8 | 182.0 | 98.6 | 312.8 | 479.4 | 86.5 | 64.3 | 58.1 | 123.0 | 101.8 | 143.5 | 75.4 | 99.5 | 150.7 | 136.9 | 145.7 | 112.0 | 143.0 |
| | 12 | 142.8 | 90.5 | 62.6 | 132.9 | 144.9 | 120.6 | 154.3 | 105.8 | 311.7 | 379.4 | 85.6 | 63.9 | 57.6 | 132.1 | 84.7 | 141.2 | 79.9 | 79.7 | 150.0 | 131.8 | 150.3 | 108.1 | 140.4 |
| 30 | 1 | 131.6 | 83.4 | 61.3 | 121.7 | 129.8 | 119.8 | 125.7 | 150.3 | 309.0 | 357.7 | 88.5 | 49.2 | 49.3 | 106.1 | 69.7 | 129.5 | 81.2 | 63.3 | 140.7 | 127.6 | 134.8 | 96.5 | 130.2 |
| | 2 | 134.6 | 92.3 | 63.6 | 121.3 | 131.1 | 115.5 | 156.2 | 92.4 | 314.7 | 390.3 | 82.3 | 51.2 | 64.5 | 113.6 | 80.0 | 164.6 | 67.4 | 72.8 | 141.9 | 128.0 | 136.6 | 93.4 | 133.1 |
| | 3 | 154.7 | 95.2 | 64.7 | 134.2 | 154.5 | 146.9 | 179.3 | 106.0 | 317.8 | 420.3 | 86.5 | 70.8 | 64.8 | 138.0 | 82.4 | 166.9 | 97.1 | 73.5 | 164.6 | 152.9 | 161.4 | 107.6 | 152.0 |
| | 4 | 148.2 | 96.1 | 64.2 | 107.2 | 146.6 | 126.7 | 152.9 | 150.8 | 313.2 | 462.1 | 91.1 | 58.5 | 74.9 | 133.8 | 74.5 | 131.8 | 61.4 | 69.9 | 155.4 | 141.8 | 153.4 | 100.1 | 145.6 |
| | 5 | 136.3 | 92.1 | 63.3 | 104.2 | 143.6 | 133.9 | 163.4 | 59.0 | 129.5 | 491.0 | 87.2 | 55.0 | 75.5 | 130.9 | 78.1 | 111.9 | 75.4 | 75.1 | 137.7 | 132.6 | 148.4 | 110.9 | 133.8 |
| 前年 | | | | | | | | | | | | | | | | | | | | | | | | |
| 同月比 | | 25.5 | 9.8 | 8.6 | 3.3 | 20.3 | 25.0 | 43.7 | 7.1 | 219.0 | 105.8 | 5.8 | 4.5 | 11.7 | 3.9 | 0.9 | 13.4 | 6.0 | 3.0 | 29.4 | 30.0 | 21.7 | 8.0 | 24.8 |

(季節調整済指数)

| | | | | | | | | | | | | | | | | | | | | | | | | |
|----|----|-------|------|------|-------|-------|-------|-------|-------|-------|-------|------|------|------|-------|------|-------|-------|------|-------|-------|-------|-------|-------|
| 29 | 3 | 111.9 | 88.4 | 58.8 | 140.0 | 119.0 | 105.3 | 114.5 | 108.6 | 50.9 | 256.0 | 78.2 | 63.7 | 53.9 | 127.8 | 78.4 | 131.0 | 121.9 | 70.7 | 111.3 | 109.7 | 123.9 | 93.2 | 110.9 |
| | 4 | 112.4 | 92.5 | 64.4 | 121.1 | 114.7 | 113.4 | 119.4 | 117.0 | 53.0 | 264.3 | 85.3 | 64.5 | 52.1 | 130.3 | 80.9 | 147.4 | 69.2 | 75.4 | 110.9 | 115.7 | 115.5 | 106.8 | 111.2 |
| | 5 | 114.8 | 87.4 | 60.0 | 127.9 | 122.6 | 111.0 | 117.8 | 89.7 | 49.4 | 261.5 | 82.3 | 60.3 | 74.5 | 131.9 | 87.6 | 150.9 | 105.9 | 81.7 | 113.2 | 113.0 | 125.1 | 105.6 | 113.6 |
| | 6 | 123.9 | 92.8 | 62.7 | 131.9 | 136.8 | 105.4 | 140.8 | 100.2 | 46.3 | 347.6 | 85.8 | 61.7 | 71.0 | 134.3 | 79.9 | 155.6 | 104.0 | 71.0 | 124.3 | 121.8 | 142.9 | 100.5 | 122.5 |
| | 7 | 123.4 | 89.9 | 61.6 | 128.4 | 133.4 | 113.0 | 144.1 | 120.3 | 40.5 | 352.2 | 79.9 | 61.4 | 74.4 | 126.6 | 85.4 | 151.8 | 73.4 | 79.8 | 123.2 | 129.2 | 139.2 | 100.0 | 121.8 |
| | 8 | 126.4 | 92.0 | 63.4 | 124.0 | 143.5 | 122.2 | 139.3 | 89.4 | 45.7 | 377.4 | 81.0 | 66.3 | 90.0 | 128.7 | 78.6 | 150.6 | 75.6 | 71.5 | 127.4 | 121.9 | 146.4 | 122.5 | 124.6 |
| | 9 | 126.8 | 89.2 | 64.2 | 134.8 | 140.5 | 112.6 | 146.6 | 102.9 | 44.3 | 432.6 | 83.7 | 63.8 | 71.7 | 126.2 | 76.6 | 127.5 | 77.5 | 71.2 | 126.8 | 124.1 | 146.1 | 98.8 | 125.2 |
| | 10 | 132.5 | 88.6 | 61.7 | 123.0 | 148.8 | 113.5 | 165.3 | 119.5 | 55.1 | 428.0 | 81.7 | 58.7 | 65.1 | 129.1 | 75.8 | 143.8 | 54.6 | 71.6 | 134.6 | 131.1 | 154.4 | 111.1 | 130.7 |
| | 11 | 153.0 | 85.5 | 61.4 | 123.6 | 156.4 | 112.3 | 198.8 | 120.4 | 289.1 | 418.0 | 81.6 | 60.4 | 55.2 | 138.1 | 84.4 | 133.9 | 89.2 | 79.5 | 163.2 | 150.6 | 162.0 | 112.0 | 150.3 |
| | 12 | 147.3 | 92.5 | 66.4 | 123.2 | 151.8 | 124.4 | 176.4 | 128.1 | 309.4 | 330.7 | 82.6 | 63.2 | 48.8 | 128.6 | 83.6 | 154.4 | 67.7 | 78.8 | 160.7 | 147.1 | 157.4 | 114.3 | 144.5 |
| 30 | 1 | 141.7 | 82.5 | 61.6 | 113.7 | 139.5 | 122.3 | 134.5 | 135.8 | 296.9 | 379.8 | 86.6 | 56.8 | 56.2 | 136.1 | 77.4 | 132.7 | 79.7 | 71.3 | 149.0 | 129.0 | 145.5 | 99.5 | 139.1 |
| | 2 | 142.1 | 92.9 | 63.7 | 116.9 | 137.4 | 123.9 | 155.9 | 109.9 | 273.7 | 428.6 | 84.8 | 59.5 | 64.1 | 134.7 | 85.1 | 146.4 | 66.4 | 80.1 | 147.6 | 133.7 | 142.8 | 100.5 | 139.3 |
| | 3 | 142.9 | 91.7 | 62.8 | 129.5 | 138.5 | 139.9 | 145.7 | 111.3 | 314.0 | 420.0 | 78.2 | 65.1 | 61.9 | 130.7 | 82.1 | 138.5 | 98.6 | 75.6 | 149.7 | 138.0 | 144.9 | 99.8 | 140.7 |
| | 4 | 141.8 | 96.4 | 65.9 | 121.4 | 136.5 | 124.6 | 153.8 | 105.8 | 367.0 | 485.1 | 92.1 | 59.6 | 78.6 | 125.6 | 80.8 | 141.2 | 89.4 | 74.9 | 145.2 | 130.7 | 141.3 | 97.9 | 139.5 |
| | 5 | 143.5 | 94.2 | 67.4 | 124.2 | 147.9 | 138.6 | 166.4 | 85.2 | 163.6 | 533.6 | 87.5 | 58.0 | 82.6 | 126.9 | 87.1 | 123.5 | 113.2 | 83.1 | 145.9 | 145.6 | 153.8 | 111.9 | 141.2 |

| | | | | | | | | | | | | | | | | | | | | | | | | |
|-----|--|-----|-----|-----|-----|-----|------|-----|------|------|------|-----|-----|-----|-----|-----|------|------|------|-----|------|-----|------|-----|
| 前月比 | | 1.2 | 2.3 | 2.3 | 2.3 | 8.4 | 11.2 | 8.2 | 19.5 | 55.4 | 10.0 | 5.0 | 2.7 | 5.1 | 1.0 | 7.8 | 12.5 | 26.6 | 10.9 | 0.5 | 11.4 | 8.8 | 14.3 | 1.2 |
|-----|--|-----|-----|-----|-----|-----|------|-----|------|------|------|-----|-----|-----|-----|-----|------|------|------|-----|------|-----|------|-----|

3. 生産者製品在庫指数 (業種分類)

平成22年 = 100

| ウェイト | 業種分類 | | | | | | | | | | | | | | | (参考) | (参考) | (参考) | (参考) | | |
|-----------|---------|-------|--------|---------------|-------------|--------|----------|-----------|------------|----------|-------|--------|--------|------|----------|---------|--------|-------------|-------------|-------------|-------|
| | 業種 | | | | | | | | | | | | | | | 機械工業 | 電気機械工業 | 一般機械工業 | 精密機械工業 | | |
| | 非鉄金属工業 | 鉄鋼工業 | 金属製品工業 | はん用生産用業務用機械工業 | 電子部品・デバイス工業 | 電気機械工業 | 情報通信機械工業 | 窯業・土石製品工業 | プラスチック製品工業 | 紙・紙加工品工業 | 繊維工業 | 食料品工業 | その他工業 | 家具工業 | 木材・木製品工業 | その他製品工業 | 機械工業 | 電気機械工業(旧分類) | 一般機械工業(旧分類) | 精密機械工業(旧分類) | |
| | 10000.0 | 335.3 | 521.6 | 3073.5 | 988.1 | 487.2 | 377.8 | 327.7 | 570.6 | 122.1 | 941.3 | 1110.0 | 1144.8 | 35.9 | 38.4 | 1070.5 | 4926.6 | 1853.1 | 2678.0 | 395.5 | |
| (原指数) | | | | | | | | | | | | | | | | | | | | | |
| 26年 | 76.6 | 43.5 | 41.1 | 57.3 | 39.9 | 258.5 | x | 124.2 | 52.3 | 90.1 | 26.0 | 81.3 | 114.5 | x | 157.3 | 107.7 | 81.8 | 122.3 | 47.2 | 125.7 | |
| 27年 | 72.3 | 41.0 | 33.8 | 61.7 | 36.5 | 231.8 | x | 96.4 | 41.6 | 77.6 | 19.2 | 82.2 | 95.7 | x | 150.4 | 85.3 | 82.8 | 117.7 | 49.1 | 147.2 | |
| 28年 | 72.9 | 40.5 | 36.8 | 65.4 | 44.9 | 161.7 | x | 102.1 | 39.1 | 58.2 | 22.8 | 94.3 | 81.7 | x | 120.6 | 72.2 | 84.0 | 114.8 | 49.7 | 172.1 | |
| 29 | 3 | 69.7 | 40.0 | 41.9 | 51.7 | 55.3 | 98.4 | x | 78.9 | 35.6 | 67.4 | 33.0 | 131.2 | 82.3 | x | 139.8 | 71.9 | 68.2 | 95.7 | 36.3 | 155.7 |
| | 4 | 68.9 | 41.6 | 60.5 | 51.4 | 44.0 | 121.1 | x | 89.0 | 31.2 | 73.1 | 42.3 | 133.5 | 81.1 | x | 149.7 | 69.8 | 62.2 | 80.2 | 35.2 | 161.2 |
| | 5 | 70.5 | 40.8 | 56.9 | 52.7 | 44.0 | 124.7 | x | 92.0 | 26.6 | 79.2 | 38.3 | 130.6 | 80.5 | x | 159.8 | 70.3 | 67.6 | 92.3 | 39.5 | 142.4 |
| | 6 | 77.1 | 39.4 | 73.4 | 52.4 | 69.8 | 158.4 | x | 93.9 | 39.4 | 80.4 | 37.8 | 138.8 | 76.2 | x | 152.2 | 66.9 | 77.0 | 117.8 | 38.1 | 149.3 |
| | 7 | 75.6 | 39.7 | 86.5 | 60.3 | 50.5 | 143.0 | x | 103.1 | 35.3 | 74.1 | 25.7 | 133.7 | 79.2 | x | 152.4 | 68.9 | 75.4 | 100.5 | 44.1 | 170.1 |
| | 8 | 74.6 | 39.7 | 92.6 | 56.2 | 45.8 | 161.6 | x | 98.1 | 40.5 | 71.1 | 26.7 | 117.7 | 80.6 | x | 172.4 | 70.4 | 75.7 | 108.0 | 46.6 | 121.2 |
| | 9 | 77.2 | 41.6 | 90.3 | 64.0 | 49.2 | 133.7 | x | 94.6 | 42.8 | 74.8 | 28.4 | 120.8 | 77.7 | x | 139.1 | 68.8 | 80.5 | 107.9 | 50.8 | 153.1 |
| | 10 | 75.2 | 40.2 | 82.9 | 69.5 | 45.1 | 116.4 | x | 93.6 | 44.0 | 81.7 | 28.6 | 115.1 | 83.2 | x | 174.7 | 73.8 | 77.0 | 89.3 | 57.7 | 149.4 |
| | 11 | 77.6 | 41.0 | 65.0 | 70.8 | 40.8 | 123.4 | x | 90.6 | 42.4 | 92.9 | 42.2 | 113.8 | 81.3 | x | 174.1 | 71.6 | 81.9 | 100.4 | 60.7 | 138.6 |
| | 12 | 76.7 | 40.5 | 47.4 | 69.4 | 38.5 | 133.5 | x | 65.0 | 66.5 | 69.2 | 48.9 | 102.9 | 81.4 | x | 159.5 | 70.8 | 82.7 | 104.8 | 58.8 | 141.0 |
| 30 | 1 | 74.8 | 42.1 | 54.6 | 73.8 | 35.5 | 113.2 | x | 76.4 | 52.7 | 70.8 | 48.7 | 97.4 | 83.9 | x | 168.5 | 72.4 | 79.4 | 88.7 | 65.9 | 127.5 |
| | 2 | 76.2 | 40.0 | 64.2 | 65.3 | 41.4 | 118.2 | x | 92.3 | 54.9 | 75.5 | 50.4 | 112.3 | 81.0 | x | 169.9 | 69.6 | 77.0 | 96.5 | 57.3 | 119.5 |
| | 3 | 80.1 | 40.0 | 60.1 | 72.4 | 51.7 | 110.4 | x | 103.2 | 41.2 | 66.2 | 50.7 | 126.2 | 82.1 | x | 175.8 | 70.4 | 82.9 | 100.3 | 68.6 | 98.0 |
| | 4 | 86.6 | 40.5 | 68.8 | 94.7 | 48.3 | 149.1 | x | 55.8 | 48.6 | 66.3 | 51.4 | 127.2 | 85.2 | x | 174.7 | 73.2 | 96.5 | 99.6 | 82.8 | 175.4 |
| | 5 | 91.0 | 40.5 | 63.4 | 96.6 | 43.9 | 173.5 | x | 62.3 | 48.3 | 68.8 | 51.6 | 132.3 | 85.7 | x | 174.1 | 73.1 | 104.2 | 116.9 | 87.8 | 156.1 |
| 前年 | 同月比 | 29.1 | 0.7 | 11.4 | 83.3 | 0.2 | 39.1 | x | 32.3 | 81.6 | 13.1 | 34.7 | 1.3 | 6.5 | x | 8.9 | 4.0 | 54.1 | 26.7 | 122.3 | 9.6 |
| (季節調整済指数) | | | | | | | | | | | | | | | | | | | | | |
| 29 | 3 | 72.5 | 41.5 | 56.0 | 50.5 | 54.2 | 140.4 | x | 79.3 | 39.0 | 73.1 | 37.2 | 130.8 | 83.1 | x | 153.4 | 72.3 | 70.5 | 103.2 | 36.3 | 153.7 |
| | 4 | 72.0 | 41.2 | 71.7 | 54.3 | 41.2 | 117.5 | x | 87.6 | 28.0 | 77.8 | 48.3 | 125.3 | 81.9 | x | 146.4 | 70.4 | 67.4 | 87.9 | 38.9 | 154.5 |
| | 5 | 71.6 | 39.2 | 60.9 | 55.2 | 43.3 | 142.2 | x | 93.3 | 28.4 | 73.6 | 42.1 | 121.9 | 80.2 | x | 181.5 | 69.7 | 70.2 | 95.6 | 43.0 | 142.2 |
| | 6 | 76.2 | 38.7 | 67.0 | 57.2 | 65.8 | 171.1 | x | 97.3 | 38.8 | 73.8 | 41.4 | 125.5 | 78.0 | x | 154.4 | 68.8 | 77.8 | 113.4 | 43.2 | 151.7 |
| | 7 | 74.2 | 37.7 | 69.8 | 66.9 | 45.8 | 150.7 | x | 103.7 | 36.3 | 70.0 | 28.9 | 117.9 | 80.0 | x | 134.0 | 70.4 | 77.4 | 98.8 | 48.2 | 178.0 |
| | 8 | 75.2 | 38.1 | 80.7 | 57.9 | 44.1 | 179.9 | x | 104.7 | 42.7 | 72.2 | 25.4 | 120.9 | 81.0 | x | 159.7 | 71.0 | 77.1 | 106.2 | 44.9 | 131.4 |
| | 9 | 75.1 | 40.0 | 68.7 | 64.7 | 46.9 | 166.4 | x | 104.3 | 46.5 | 70.9 | 25.0 | 127.3 | 77.0 | x | 139.5 | 67.4 | 80.5 | 106.7 | 50.3 | 160.3 |
| | 10 | 76.6 | 41.0 | 61.5 | 70.8 | 47.1 | 117.8 | x | 87.7 | 42.8 | 76.2 | 24.4 | 120.0 | 81.8 | x | 178.0 | 72.3 | 82.6 | 98.9 | 57.8 | 158.2 |
| | 11 | 73.3 | 42.6 | 54.7 | 62.1 | 43.7 | 97.2 | x | 85.4 | 41.5 | 90.9 | 38.5 | 117.9 | 79.3 | x | 165.5 | 69.5 | 73.6 | 92.3 | 51.6 | 129.1 |
| | 12 | 75.2 | 41.7 | 64.7 | 62.6 | 41.4 | 105.6 | x | 63.2 | 58.4 | 78.6 | 47.3 | 120.9 | 80.7 | x | 146.2 | 70.6 | 74.5 | 94.6 | 52.1 | 132.8 |
| 30 | 1 | 77.1 | 44.4 | 84.2 | 70.5 | 40.4 | 105.1 | x | 78.0 | 52.7 | 77.0 | 44.8 | 104.9 | 83.9 | x | 165.5 | 73.4 | 79.3 | 91.1 | 62.8 | 126.8 |
| | 2 | 75.3 | 41.5 | 84.0 | 64.1 | 43.9 | 97.9 | x | 86.9 | 55.5 | 78.3 | 52.1 | 113.3 | 81.5 | x | 197.9 | 69.8 | 73.8 | 92.6 | 58.7 | 115.2 |
| | 3 | 83.3 | 41.5 | 80.3 | 70.7 | 50.6 | 157.5 | x | 103.7 | 45.2 | 71.8 | 57.2 | 125.8 | 82.9 | x | 192.9 | 70.8 | 85.7 | 108.2 | 68.6 | 96.8 |
| | 4 | 90.6 | 40.1 | 81.5 | 100.1 | 45.3 | 144.6 | x | 54.9 | 43.6 | 70.6 | 58.7 | 119.3 | 86.1 | x | 170.9 | 73.9 | 104.6 | 109.2 | 91.4 | 168.1 |
| | 5 | 92.4 | 38.9 | 67.9 | 101.3 | 43.2 | 197.8 | x | 63.2 | 51.6 | 63.9 | 56.7 | 123.5 | 85.4 | x | 197.7 | 72.4 | 108.2 | 121.0 | 95.7 | 155.9 |
| 前月比 | | 2.0 | 3.0 | 16.7 | 1.2 | 4.6 | 36.8 | x | 15.1 | 18.3 | 9.5 | 3.4 | 3.5 | 0.8 | x | 15.7 | 2.0 | 3.4 | 10.8 | 4.7 | 7.3 |

1. 生産指数 (特殊分類) 平成22年 = 100

| ウイット | 鉱工業 | 生産財 | | | | | | | |
|---------|--------|--------|--------|-------|--------|-------|--------|--------|--|
| | | 最終需要財 | 投資財 | 消費財 | | 生産財 | | | |
| | | | | 資本財 | 建設財 | | 耐久消費財 | 非耐久消費財 | |
| 10000.0 | 7012.5 | 5150.9 | 4729.2 | 421.7 | 1861.6 | 503.1 | 1358.5 | 2987.5 | |

(原指数)

| | | | | | | | | | |
|-----|-------|-------|-------|-------|-------|-------|-------|-------|------|
| 26年 | 96.9 | 99.0 | 96.3 | 95.4 | 106.0 | 106.4 | 105.4 | 106.8 | 92.1 |
| 27年 | 98.5 | 102.7 | 100.6 | 100.7 | 99.2 | 108.5 | 100.2 | 111.5 | 88.6 |
| 28年 | 102.3 | 104.7 | 103.0 | 102.8 | 104.9 | 109.3 | 85.1 | 118.2 | 96.7 |

| | | | | | | | | | | |
|----|-----|-------|-------|-------|-------|-------|-------|-------|-------|-------|
| 29 | 3 | 122.3 | 127.0 | 130.3 | 131.0 | 121.9 | 118.1 | 86.7 | 129.7 | 111.3 |
| | 4 | 113.2 | 114.0 | 113.0 | 115.0 | 90.0 | 116.8 | 83.2 | 129.3 | 111.3 |
| | 5 | 111.6 | 111.9 | 111.6 | 113.0 | 95.8 | 112.7 | 83.7 | 123.4 | 110.9 |
| | 6 | 131.0 | 131.3 | 134.7 | 137.2 | 106.5 | 121.8 | 88.0 | 134.3 | 130.3 |
| | 7 | 128.8 | 128.1 | 131.7 | 134.0 | 106.3 | 117.9 | 86.0 | 129.7 | 130.6 |
| | 8 | 121.7 | 118.7 | 121.6 | 123.5 | 100.6 | 110.7 | 78.8 | 122.4 | 128.8 |
| | 9 | 135.7 | 135.0 | 142.6 | 145.0 | 114.9 | 114.2 | 90.3 | 123.0 | 137.3 |
| | 10 | 137.8 | 134.0 | 140.5 | 143.2 | 110.2 | 116.0 | 100.1 | 121.9 | 146.8 |
| | 11 | 145.9 | 133.1 | 141.6 | 143.7 | 118.2 | 109.7 | 102.7 | 112.3 | 176.0 |
| | 12 | 141.3 | 128.9 | 135.4 | 137.2 | 114.9 | 110.9 | 88.1 | 119.3 | 170.4 |
| 30 | 1 | 127.1 | 113.4 | 120.2 | 121.5 | 105.5 | 94.7 | 86.2 | 97.8 | 159.1 |
| | 2 | 134.7 | 120.2 | 125.6 | 127.3 | 106.6 | 105.1 | 83.2 | 113.3 | 168.8 |
| | 3 | 153.4 | 139.3 | 145.7 | 148.2 | 117.9 | 121.4 | 88.0 | 133.7 | 186.7 |
| | 4 | 142.6 | 132.1 | 138.8 | 142.1 | 102.1 | 113.5 | 83.6 | 124.5 | 167.3 |
| | 5 | 138.4 | 133.8 | 141.3 | 145.2 | 97.3 | 113.2 | 88.2 | 122.5 | 149.0 |
| 前年 | 同月比 | 24.0 | 19.6 | 26.6 | 28.5 | 1.6 | 0.4 | 5.4 | 0.7 | 34.4 |

(季節調整済指数)

| | | | | | | | | | | |
|----|----|-------|-------|-------|-------|-------|-------|------|-------|-------|
| 29 | 3 | 110.9 | 115.1 | 115.9 | 115.4 | 115.1 | 112.8 | 86.7 | 122.2 | 101.0 |
| | 4 | 110.9 | 109.4 | 108.9 | 109.3 | 98.6 | 110.2 | 86.0 | 119.3 | 114.8 |
| | 5 | 115.9 | 114.2 | 114.9 | 115.4 | 106.0 | 112.4 | 91.3 | 119.2 | 120.1 |
| | 6 | 125.9 | 124.7 | 127.3 | 128.6 | 110.9 | 117.8 | 88.4 | 127.4 | 129.8 |
| | 7 | 123.4 | 122.3 | 126.0 | 127.5 | 106.7 | 111.0 | 96.2 | 116.6 | 126.6 |
| | 8 | 126.5 | 122.4 | 126.9 | 128.1 | 110.8 | 111.4 | 85.5 | 119.9 | 136.4 |
| | 9 | 130.2 | 129.7 | 138.1 | 140.1 | 115.4 | 109.4 | 79.1 | 121.8 | 132.1 |
| | 10 | 136.5 | 133.3 | 143.1 | 147.3 | 105.0 | 109.5 | 84.2 | 118.5 | 142.9 |
| | 11 | 149.9 | 139.0 | 147.6 | 153.2 | 106.6 | 114.9 | 87.3 | 126.1 | 173.9 |
| | 12 | 146.5 | 133.5 | 141.7 | 145.2 | 108.9 | 110.9 | 86.6 | 120.7 | 175.3 |
| 30 | 1 | 138.4 | 127.2 | 132.5 | 135.4 | 103.3 | 110.1 | 94.7 | 116.4 | 160.3 |
| | 2 | 139.6 | 126.4 | 129.2 | 131.3 | 105.0 | 116.8 | 88.2 | 129.5 | 171.3 |
| | 3 | 140.2 | 127.0 | 130.1 | 131.1 | 112.4 | 117.1 | 90.5 | 126.4 | 171.6 |
| | 4 | 139.5 | 127.2 | 134.3 | 135.8 | 110.3 | 107.9 | 87.6 | 115.2 | 170.7 |
| | 5 | 142.8 | 135.3 | 144.4 | 146.9 | 108.1 | 110.9 | 92.2 | 117.5 | 161.1 |

前月比 2.4 6.4 7.5 8.2 2.0 2.8 5.3 2.0 5.6

2. 生産者出荷指数 (特殊分類) 平成22年 = 100

| ウイット | 鉱工業 | 生産財 | | | | | | | |
|---------|--------|--------|--------|-------|--------|-------|--------|--------|--|
| | | 最終需要財 | 投資財 | 消費財 | | 生産財 | | | |
| | | | | 資本財 | 建設財 | | 耐久消費財 | 非耐久消費財 | |
| 10000.0 | 6497.0 | 4705.2 | 4298.1 | 407.1 | 1791.8 | 457.5 | 1334.3 | 3503.0 | |

(原指数)

| | | | | | | | | | |
|-----|-------|-------|-------|-------|-------|-------|-------|-------|------|
| 26年 | 94.7 | 97.6 | 94.2 | 93.3 | 104.6 | 106.4 | 103.8 | 107.3 | 89.4 |
| 27年 | 96.8 | 102.6 | 100.8 | 101.1 | 98.4 | 107.3 | 94.9 | 111.5 | 86.0 |
| 28年 | 100.8 | 104.7 | 103.3 | 103.2 | 104.7 | 108.5 | 81.5 | 117.7 | 93.6 |

| | | | | | | | | | | |
|----|-----|-------|-------|-------|-------|-------|-------|-------|-------|-------|
| 29 | 3 | 122.6 | 125.7 | 130.1 | 130.9 | 121.6 | 114.3 | 81.2 | 125.7 | 116.8 |
| | 4 | 116.5 | 119.9 | 121.8 | 125.1 | 87.2 | 115.0 | 77.3 | 127.9 | 110.2 |
| | 5 | 108.6 | 109.1 | 107.3 | 108.7 | 92.7 | 113.8 | 79.2 | 125.7 | 107.6 |
| | 6 | 126.1 | 129.0 | 133.8 | 136.5 | 104.5 | 116.6 | 80.6 | 128.9 | 120.8 |
| | 7 | 129.6 | 130.1 | 135.1 | 137.9 | 104.6 | 117.2 | 80.5 | 129.8 | 128.5 |
| | 8 | 122.6 | 123.1 | 125.6 | 128.1 | 99.3 | 116.5 | 72.8 | 131.5 | 121.6 |
| | 9 | 132.0 | 131.5 | 139.5 | 141.8 | 115.1 | 110.4 | 85.5 | 119.0 | 133.0 |
| | 10 | 138.7 | 138.3 | 147.2 | 150.9 | 108.9 | 114.9 | 94.1 | 122.0 | 139.4 |
| | 11 | 145.8 | 131.7 | 139.1 | 141.1 | 118.3 | 112.2 | 103.8 | 115.0 | 172.1 |
| | 12 | 142.8 | 131.6 | 138.5 | 140.4 | 118.1 | 113.4 | 87.3 | 122.3 | 163.6 |
| 30 | 1 | 131.6 | 118.7 | 128.6 | 130.8 | 104.7 | 92.7 | 70.4 | 100.4 | 155.5 |
| | 2 | 134.6 | 117.9 | 124.9 | 126.7 | 105.2 | 99.7 | 82.4 | 105.6 | 165.6 |
| | 3 | 154.7 | 139.3 | 148.0 | 150.9 | 117.5 | 116.6 | 83.2 | 128.0 | 183.2 |
| | 4 | 148.2 | 134.7 | 143.2 | 146.7 | 105.9 | 112.5 | 78.3 | 124.3 | 173.1 |
| | 5 | 136.3 | 126.6 | 132.9 | 136.6 | 93.6 | 110.0 | 79.6 | 120.4 | 154.3 |
| 前年 | 同月比 | 25.5 | 16.0 | 23.9 | 25.7 | 1.0 | 3.3 | 0.5 | 4.2 | 43.4 |

(季節調整済指数)

| | | | | | | | | | | |
|----|----|-------|-------|-------|-------|-------|-------|------|-------|-------|
| 29 | 3 | 111.9 | 114.9 | 115.3 | 115.0 | 114.1 | 108.6 | 79.8 | 118.7 | 105.4 |
| | 4 | 112.4 | 111.7 | 111.1 | 112.1 | 97.7 | 112.9 | 82.9 | 122.6 | 112.9 |
| | 5 | 114.8 | 114.1 | 114.2 | 115.0 | 103.6 | 113.2 | 89.3 | 122.0 | 116.0 |
| | 6 | 123.9 | 125.5 | 130.1 | 131.7 | 109.5 | 114.7 | 80.2 | 124.7 | 121.2 |
| | 7 | 123.4 | 123.4 | 129.2 | 131.3 | 104.5 | 111.0 | 89.7 | 117.8 | 126.8 |
| | 8 | 126.4 | 125.1 | 131.5 | 133.5 | 108.4 | 110.4 | 81.4 | 119.9 | 129.2 |
| | 9 | 126.8 | 128.0 | 136.3 | 138.4 | 114.8 | 107.3 | 78.0 | 118.3 | 126.6 |
| | 10 | 132.5 | 130.8 | 139.5 | 143.1 | 104.9 | 108.5 | 78.7 | 118.7 | 135.7 |
| | 11 | 153.0 | 141.8 | 153.5 | 159.7 | 106.4 | 115.4 | 84.8 | 126.5 | 171.8 |
| | 12 | 147.3 | 136.1 | 147.8 | 152.0 | 110.5 | 110.2 | 84.0 | 119.0 | 167.2 |
| 30 | 1 | 141.7 | 131.1 | 136.8 | 140.4 | 102.1 | 112.3 | 78.7 | 125.1 | 156.8 |
| | 2 | 142.1 | 128.1 | 133.4 | 136.2 | 104.1 | 113.9 | 86.4 | 124.6 | 165.4 |
| | 3 | 142.9 | 128.7 | 132.7 | 134.3 | 111.0 | 111.9 | 83.5 | 121.6 | 167.6 |
| | 4 | 141.8 | 124.4 | 129.3 | 130.0 | 117.1 | 109.4 | 84.2 | 117.7 | 176.3 |
| | 5 | 143.5 | 132.1 | 141.4 | 144.2 | 105.3 | 109.5 | 87.6 | 117.6 | 165.3 |

前月比 1.2 6.2 9.4 10.9 10.1 0.1 4.0 0.1 6.2

3. 生産者製品在庫指数 (特殊分類) 平成22年 = 100

| | 鉱工業 | | | | | | | | 生産財 |
|------|---------|-----------|--------|--------|-------|--------|-----------|------------|--------|
| | | 最終 需要財 | 投資財 | | | 消費財 | | | |
| | | | | 資本財 | 建設財 | | 耐久 消費財 | 非耐久 消費財 | |
| ウェイト | 10000.0 | 6704.6 | 4255.7 | 3640.5 | 615.2 | 2448.9 | 1171.9 | 1277.0 | 3295.4 |

(原指数)

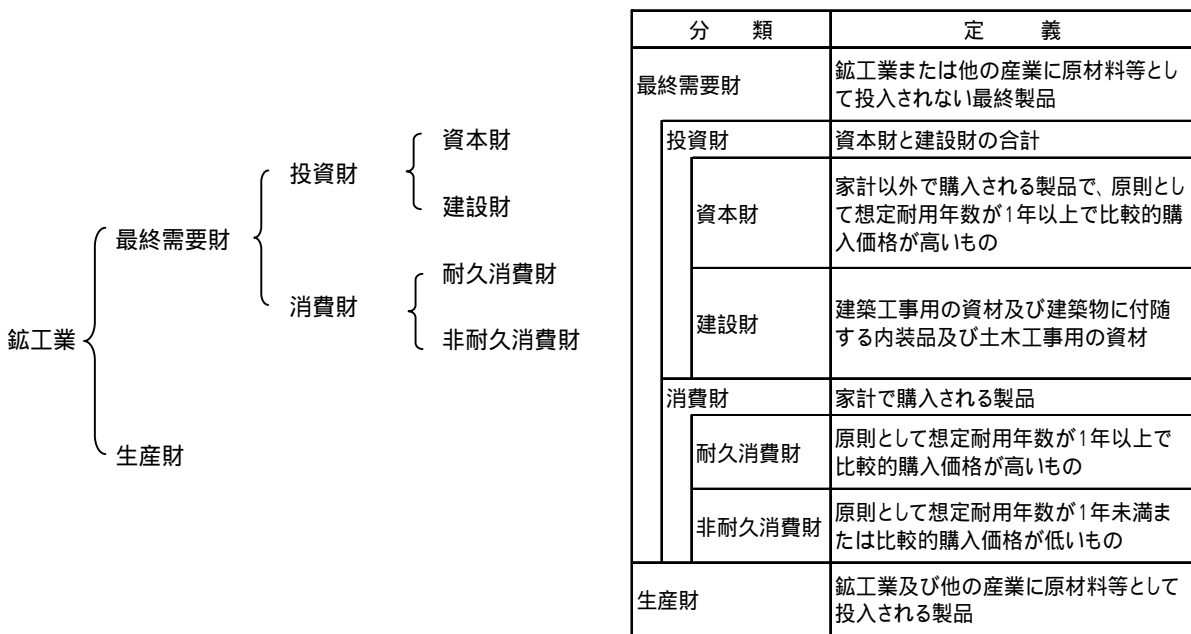
| | | | | | | | | | | | |
|-----------|----|------|-------|-------|-------|------|-------|-------|-------|-------|------|
| 26年 | | 76.6 | 89.8 | 86.4 | 88.0 | 76.7 | 95.9 | 109.1 | 83.8 | 49.7 | |
| 27年 | | 72.3 | 85.1 | 83.9 | 87.1 | 64.9 | 87.3 | 90.7 | 84.1 | 46.2 | |
| 28年 | | 72.9 | 86.8 | 87.3 | 90.4 | 69.2 | 85.9 | 78.5 | 92.7 | 44.7 | |
| 29 | 3 | 69.7 | 78.5 | 65.2 | 65.5 | 63.6 | 101.7 | 78.3 | 123.1 | 51.6 | |
| | 4 | 68.9 | 76.3 | 61.5 | 60.3 | 68.6 | 102.0 | 76.9 | 125.0 | 53.8 | |
| | 5 | 70.5 | 79.5 | 67.6 | 67.1 | 70.4 | 100.2 | 75.7 | 122.7 | 52.1 | |
| | 6 | 77.1 | 83.3 | 72.4 | 71.9 | 75.6 | 102.1 | 71.7 | 130.0 | 64.4 | |
| | 7 | 75.6 | 84.3 | 74.8 | 74.1 | 79.1 | 100.9 | 74.8 | 124.9 | 57.9 | |
| | 8 | 74.6 | 83.9 | 77.9 | 77.8 | 78.2 | 94.4 | 76.1 | 111.2 | 55.7 | |
| | 9 | 77.2 | 85.8 | 80.4 | 81.7 | 72.7 | 95.0 | 74.4 | 114.0 | 59.8 | |
| | 10 | 75.2 | 84.2 | 77.9 | 78.3 | 75.4 | 95.0 | 78.5 | 110.2 | 56.9 | |
| | 11 | 77.6 | 87.1 | 83.7 | 85.0 | 76.2 | 93.1 | 76.6 | 108.2 | 58.0 | |
| | 12 | 76.7 | 85.2 | 83.1 | 84.6 | 74.3 | 88.9 | 76.9 | 99.9 | 59.3 | |
| | 30 | 1 | 74.8 | 83.2 | 81.4 | 82.1 | 77.6 | 86.3 | 78.8 | 93.2 | 57.6 |
| | | 2 | 76.2 | 84.7 | 80.1 | 79.2 | 86.0 | 92.6 | 76.0 | 107.8 | 58.9 |
| 3 | | 80.1 | 89.4 | 84.0 | 83.6 | 86.3 | 98.7 | 76.7 | 118.9 | 61.0 | |
| 4 | | 86.6 | 97.3 | 95.7 | 101.1 | 63.8 | 100.1 | 79.7 | 118.7 | 64.9 | |
| 5 | | 91.0 | 104.8 | 106.0 | 112.5 | 67.8 | 102.6 | 80.2 | 123.1 | 63.0 | |
| 前年 同月比 | | 29.1 | 31.8 | 56.8 | 67.7 | 3.7 | 2.4 | 5.9 | 0.3 | 20.9 | |

(季節調整済指数)

| | | | | | | | | | | | |
|-----|----|------|-------|-------|-------|------|-------|------|-------|-------|------|
| 29 | 3 | 72.5 | 80.4 | 67.3 | 68.4 | 62.9 | 102.8 | 79.0 | 123.8 | 55.6 | |
| | 4 | 72.0 | 80.6 | 69.3 | 69.8 | 67.4 | 99.9 | 77.9 | 118.1 | 54.8 | |
| | 5 | 71.6 | 80.5 | 71.0 | 70.5 | 73.3 | 97.3 | 75.2 | 114.8 | 53.8 | |
| | 6 | 76.2 | 82.2 | 74.4 | 74.4 | 75.0 | 98.2 | 73.5 | 117.8 | 62.4 | |
| | 7 | 74.2 | 85.7 | 81.3 | 81.5 | 81.1 | 95.4 | 76.3 | 111.4 | 54.3 | |
| | 8 | 75.2 | 87.0 | 81.1 | 80.7 | 83.4 | 96.0 | 76.5 | 113.8 | 51.9 | |
| | 9 | 75.1 | 85.4 | 80.7 | 81.3 | 77.7 | 95.3 | 73.2 | 118.6 | 54.8 | |
| | 10 | 76.6 | 87.1 | 81.9 | 83.7 | 71.2 | 95.1 | 77.0 | 113.3 | 53.6 | |
| | 11 | 73.3 | 80.8 | 72.6 | 71.8 | 76.4 | 93.3 | 74.7 | 112.2 | 55.2 | |
| | 12 | 75.2 | 81.5 | 72.9 | 73.0 | 70.2 | 95.7 | 76.5 | 115.6 | 62.6 | |
| | 30 | 1 | 77.1 | 84.2 | 80.4 | 80.6 | 79.9 | 89.8 | 79.0 | 100.6 | 64.5 |
| | | 2 | 75.3 | 81.1 | 73.9 | 73.3 | 80.4 | 93.4 | 76.1 | 109.5 | 64.7 |
| 3 | | 83.3 | 91.6 | 86.7 | 87.2 | 85.3 | 99.8 | 77.4 | 119.6 | 65.7 | |
| 4 | | 90.6 | 102.8 | 107.8 | 116.9 | 62.7 | 98.0 | 80.7 | 112.1 | 66.1 | |
| 5 | | 92.4 | 106.2 | 111.4 | 118.1 | 70.6 | 99.6 | 79.7 | 115.2 | 65.1 | |
| 前月比 | | 2.0 | 3.3 | 3.3 | 1.0 | 12.6 | 1.6 | 1.2 | 2.8 | 1.5 | |

利用に当たって

- 1 目的 本県鉱工業における生産・出荷・在庫の動向を迅速かつ総合的に把握することを目的とする。
- 2 基準時 平成22年(2010年)
平成26年1月分から基準を改定した。
過去の指数については、すべて平成22年基準に改めた。
- 3 指数の分類 日本標準産業分類に準拠した「業種分類」と、品目の経済的用途に着目し財別に格付けした「特殊分類」の2分類による。
「特殊分類」については、次のとおりである。



- 4 採用品目 生産指数 126品目 生産者出荷指数 126品目
生産者製品在庫指数 61品目
- 5 ウェイト 基準年における付加価値額、出荷額、在庫額それぞれについて、鉱工業全体を10000とした場合の各業種・品目の構成比である。

6 指数の算出

$$\text{個別指数} = \frac{\text{比較時数量}}{\text{基準時数量}} \times 100$$

$$\text{総合指数} = \frac{(\text{個別指数} \times \text{基準時ウェイト}) \text{の総和}}{\text{基準時ウェイトの総和}}$$

- 7 季節調整 平成22年基準における季節調整は、米国センサス局の X-12-ARIMA を用いている。
季節調整済指数は、季節要因に加え、曜日・祝祭日要因、うるう年要因によっても調整されている(在庫については、季節要因のみ)。

- 8 寄与度 総合の増減比に対してその内訳である業種や品目の影響の度合いがどれだけあるかを示す。
- 9 年間補正 毎年、前年1年間の数値が確定した段階でさかのぼって原指数、季節調整済指数を再計算し、補正処理を行う。
- 10 留意事項 前月比は、季節調整済指数を使用し、前年同月比は、原指数を使用して計算している。
また、年指数について、生産指数、生産者出荷指数については年平均値、生産者製品在庫指数については期末値を使用している。
業種分類による在庫指数のうち、「鉄鋼業」「輸送機械工業」「産業総合」は指数系列として採用していない。
また、「情報通信機械工業」「家具工業」については、採用品目、対象事業所が少数のため、指数値を秘匿している。
本書で使用している略称、符号は次のとおりである。
「×」：秘匿 「-」：マイナス
「生産」：生産指数 「出荷」：生産者出荷指数
「在庫」：生産者製品在庫指数
「輸送機械工業」の生産及び出荷指数について、平成29年11月～平成30年4月分におけるデータの修正報告があったので、平成30年5月分から指数の連続性を確保するため、リンク係数を用いて処理を行うこととする。

平成30年5月分山梨県鉱工業指数

山梨県県民生活部統計調査課 商工業担当

T E L . 055-223-1341

F A X . 055-223-1347

http://www.pref.yamanashi.jp/toukei_2/index.html

この冊子は、再生紙を使用しています。