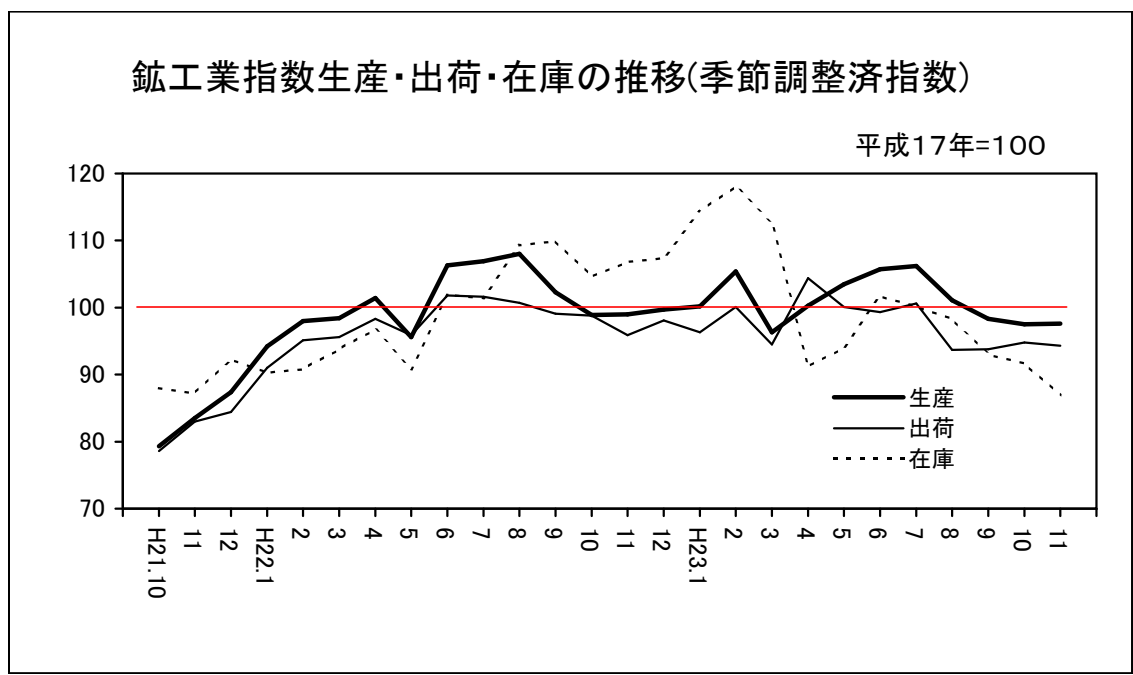


平成17年基準
山梨県鋳工業指数
 平成23年11月分

1. 当月の概況

平成23年11月分の山梨県鋳工業指数は、生産が前月比で0.1%と上昇し、出荷が同△0.5%、在庫が同△5.2%と、それぞれ低下した。

		平成17年=100			
		原指数	前年同月比 (%)	季節調整済指数	前月比 (%)
鋳工業	生産	103.7	△1.4	97.6	0.1
	出荷	98.1	△1.7	94.3	△0.5
	在庫	92.3	△18.6	86.9	△5.2



(1) 生産の動向

生産指数は、97.6で前月比0.1%と上昇した。

これは、電気機械工業が前月比5.7%と上昇し、また、情報通信機械工業が同15.8%と上昇したことなどを主な要因としている。

全体では、電気機械工業、情報通信機械工業等の13業種が上昇し、一般機械工業、食料品工業等の4業種が低下した。

また、前年同月比では△1.4%と低下した。

○上昇した主な業種

業 種	前 月 比 (%)	寄 与 度 (%ポイント)	細 分 類 業 種
電 気 機 械 工 業	5.7	1.19	発電器・電動機製造業 など その他の電子応用装置製造業
情 報 通 信 機 械 工 業	15.8	0.77	電子計算機製造業 など 有線通信機器製造業
プ ラ ス チ ッ ク 製 品 工 業	18.6	0.57	工業用プラスチック製品製造業 など 合成皮革製造業

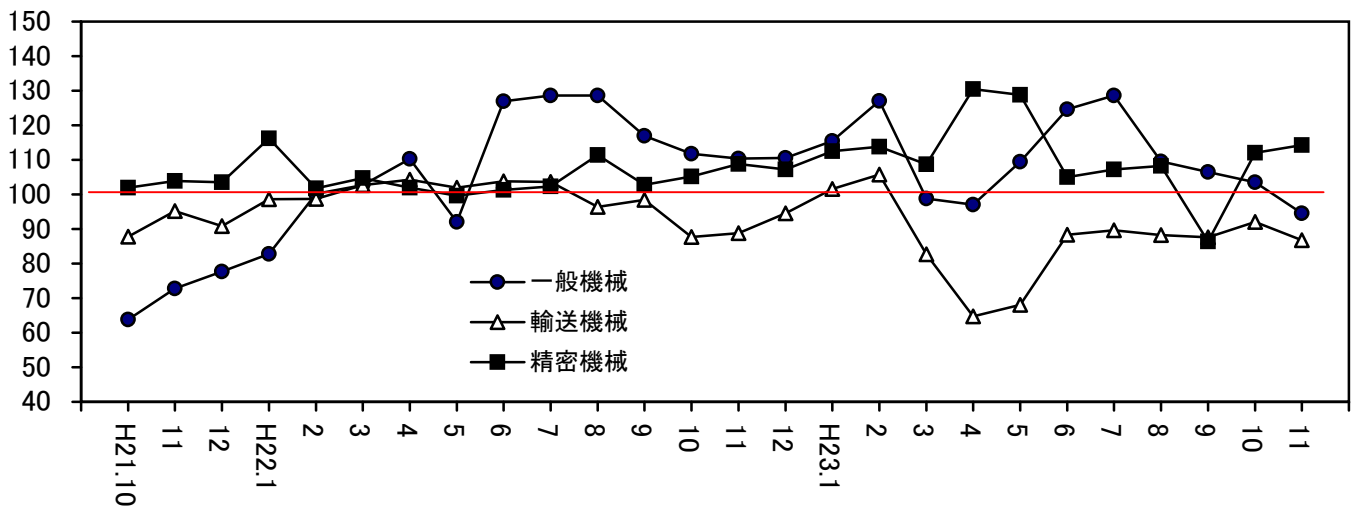
○低下した主な業種

業 種	前 月 比 (%)	寄 与 度 (%ポイント)	細 分 類 業 種
一 般 機 械 工 業	△ 8.7	△ 2.04	半導体製造装置製造業 など 真空装置・真空機器製造業
食 料 品 工 業	△ 7.2	△ 0.73	清涼飲料製造業 など 蒸留酒・混成酒製造業
輸 送 機 械 工 業	△ 5.7	△ 0.22	自動車部分品製造業

◎主要産業の生産動向(季節調整済指数)

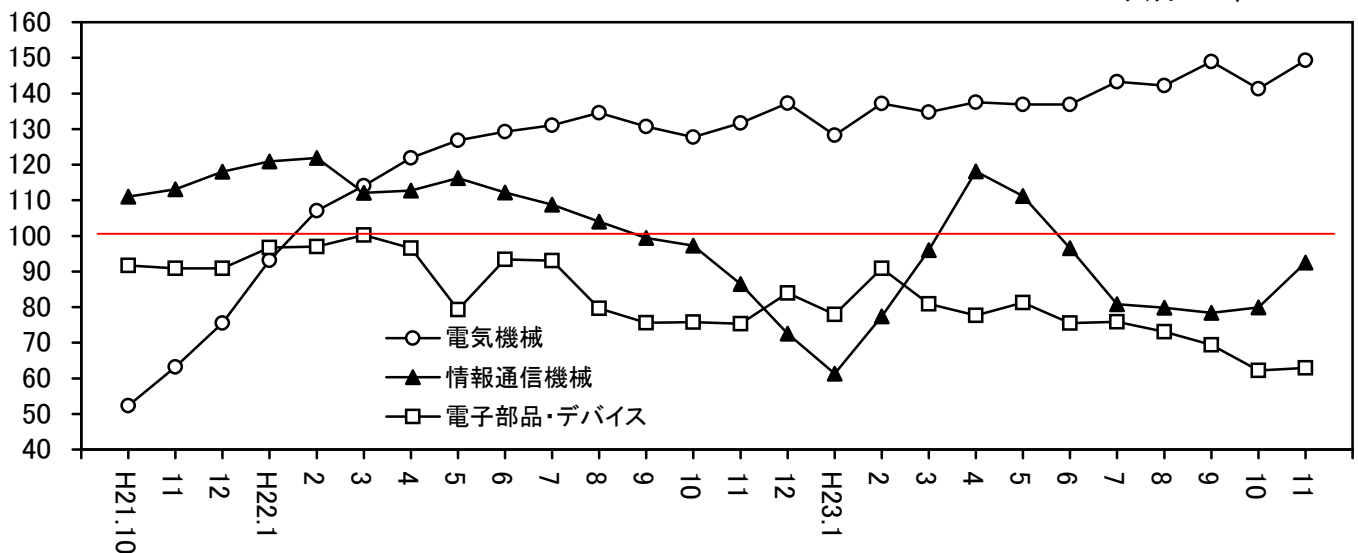
○一般機械、輸送機械、精密機械

平成17年=100



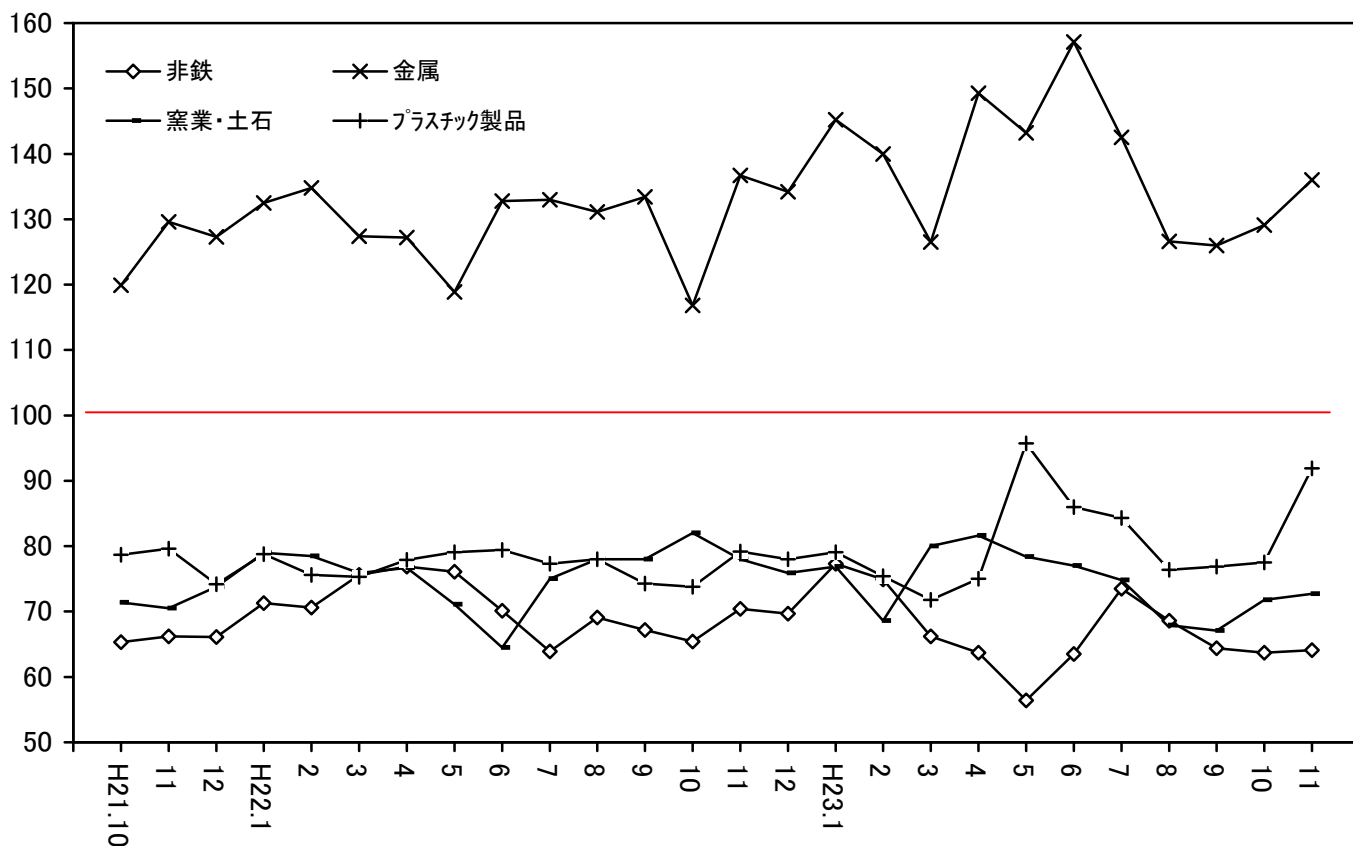
○電気機械、情報通信機械、電子部品・デバイス

平成17年=100



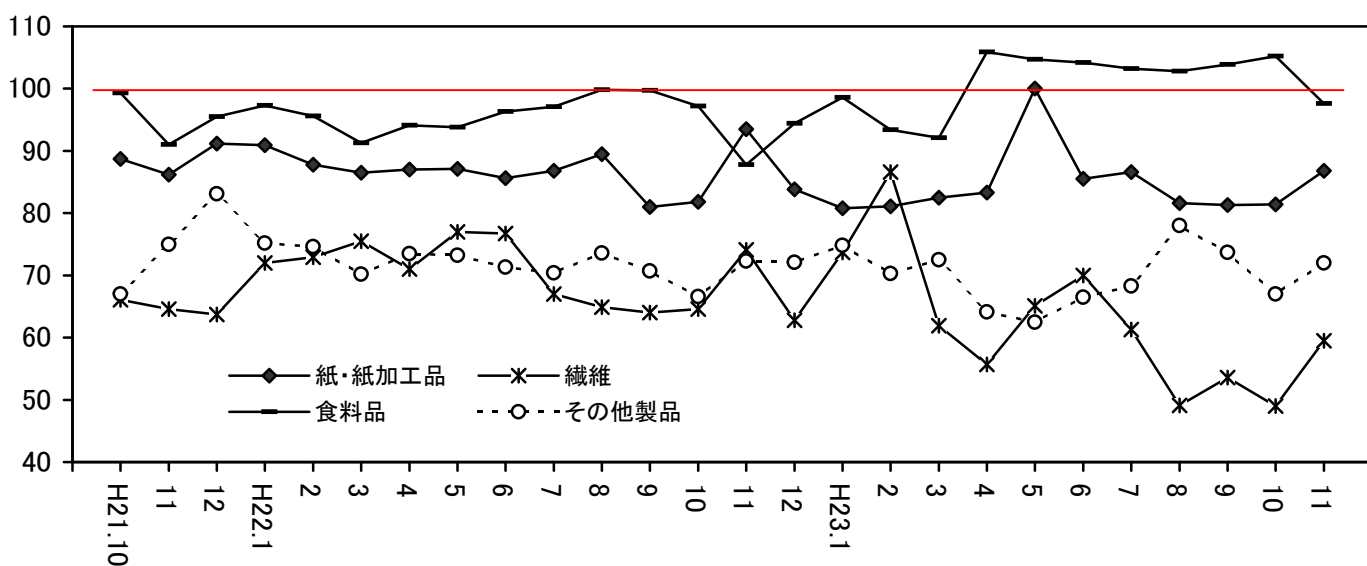
○非鉄、金属、窯業・土石、プラスチック製品

平成17年=100



○紙・紙加工品、繊維、食料品、その他製品

平成17年=100



(2) 出荷の動向

出荷指数は、94.3で前月比△0.5%と低下した。

これは、一般機械工業が前月比△4.0%と低下し、また、食料品工業が同△5.4%と低下したことなどを主な要因としている。

全体では、電気機械工業、金属製品工業等の9業種が上昇し、一般機械工業、食料品工業等の8業種が低下した。

また、前年同月比では△1.7%と低下した。

○上昇した主な業種

業種	前月比 (%)	寄与度 (%ポイント)	細分類業種
電気機械工業	7.2	1.23	発電器・電動機製造業 など その他の電子応用装置製造業
金属製品工業	7.2	0.30	その他の金物類製造業 など 建築用金属製品製造業
プラスチック製品工業	6.5	0.24	合成皮革製造業 など プラスチック製日用雑貨製造業

○低下した主な業種

業種	前月比 (%)	寄与度 (%ポイント)	細分類業種
一般機械工業	△4.0	△0.98	半導体製造装置製造業 など 真空装置・真空機器製造業
食料品工業	△5.4	△0.64	蒸留酒・混成酒製造業 など 果実酒製造業
情報通信機械工業	△4.3	△0.29	電子計算機製造業

(3) 在庫の動向

在庫指数は、86.9で前月比△5.2%と低下した。

これは、電子部品・デバイス工業が前月比△12.1%と低下し、また、食料品工業が同△8.0%と低下したことなどを主な要因としている。

全体では、非鉄金属工業、プラスチック製品工業等の7業種が上昇し、電子部品・デバイス工業、食料品工業等の6業種が低下した（秘匿を除く）。

また、前年同月比では△18.6%と低下した。

○上昇した主な業種

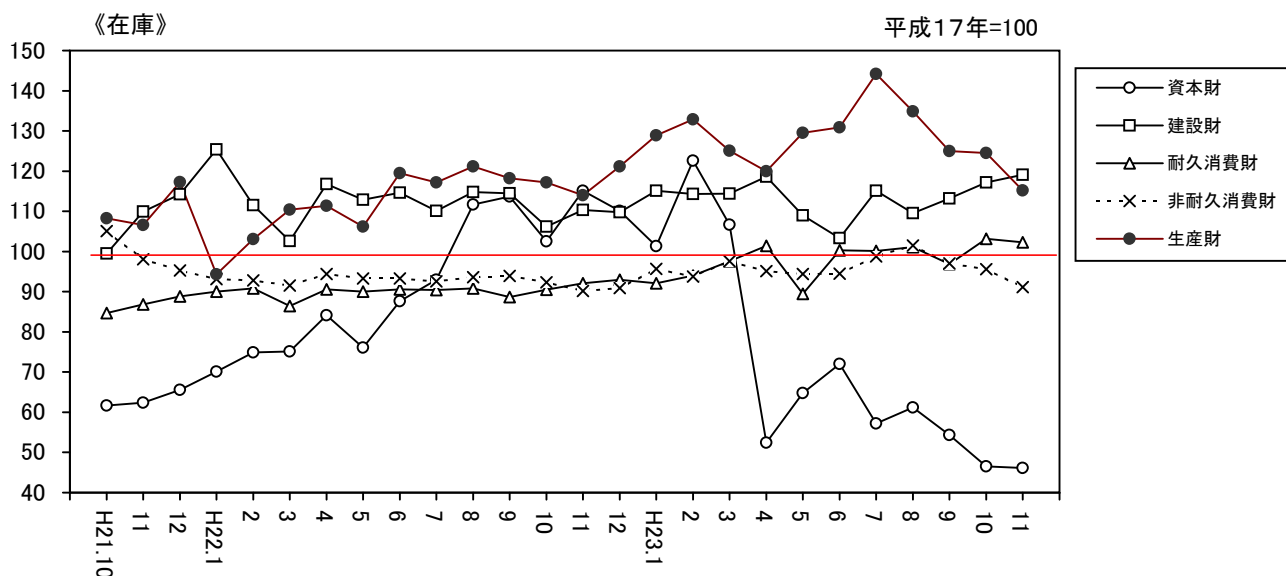
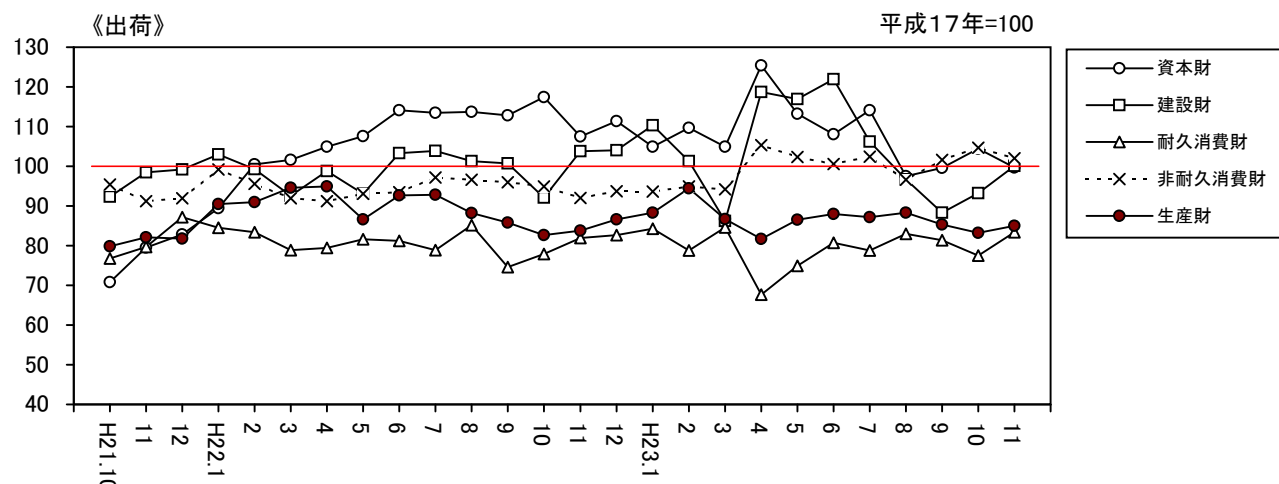
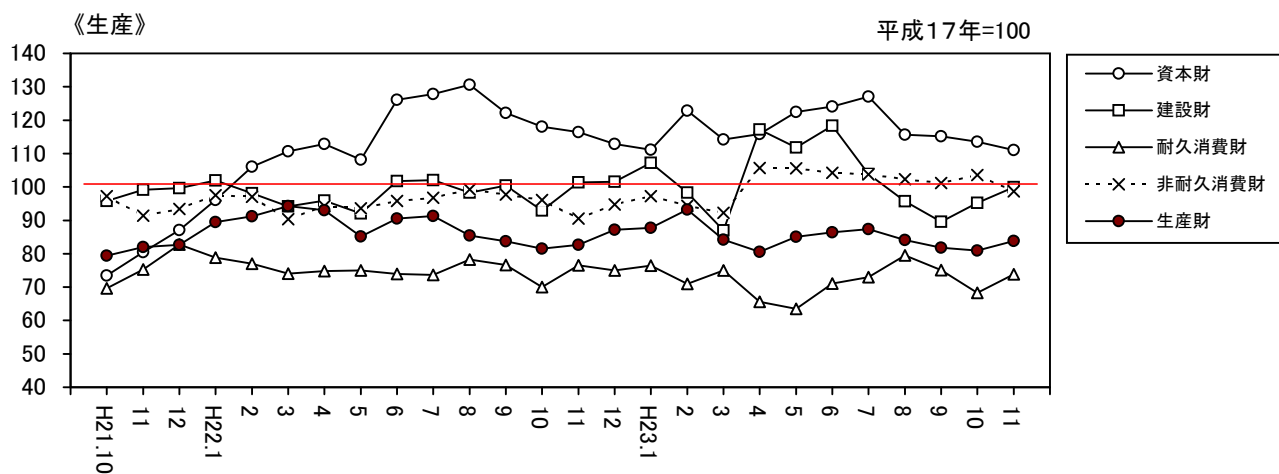
業種	前月比 (%)	寄与度 (%ポイント)	細分類業種
非鉄金属工業	26.3	0.88	電線・ケーブル製造業
プラスチック製品工業	11.8	0.57	発泡・強化プラスチック製品製造業 など プラスチック製容器製造業
繊維工業	14.6	0.26	寝具製造業 織物製外衣製造業

○低下した主な業種

業種	前月比 (%)	寄与度 (%ポイント)	細分類業種
電子部品・デバイス工業	△12.1	△3.57	半導体素子製造業 など 集積回路製造業
食料品工業	△8.0	△0.88	清涼飲料製造業 など 果実酒製造業
その他製品工業	△7.4	△0.86	貴金属・宝石製装身具製品製造業

2. 特殊分類の推移

◎特殊分類【生産・出荷・在庫グラフ】(季節調整済指数)



3. 全国との比較

(1) 生産

平成17年=100

年	月	山 梨				全 国			
		季節調整済 指数	前月比	原指数	前年 (同月)比	季節調整済 指数	前月比	原指数	前年 (同月)比
20年	—	—	—	104.5	2.4	—	—	103.8	2.8
21年	—	—	—	72.6	△ 30.5	—	—	81.1	△ 21.9
22年	—	—	—	100.7	38.7	—	—	94.4	16.4
22年	10	98.9	△ 3.3	107.0	23.4	92.4	△ 1.4	95.2	5.0
	11	99.0	0.1	105.2	21.2	93.9	1.6	98.1	7.0
	12	99.7	0.7	102.3	15.2	96.2	2.4	98.1	5.9
23年	1	100.2	0.5	91.5	8.0	96.2	0.0	86.8	4.6
	2	105.4	5.2	97.0	7.5	97.9	1.8	91.8	2.9
	3	96.3	△ 8.6	97.0	△ 2.4	82.7	△ 15.5	88.7	△ 13.1
	4	100.3	4.2	95.9	△ 2.4	84.0	1.6	78.9	△ 13.6
	5	103.5	3.2	94.9	9.7	89.2	6.2	82.8	△ 5.5
	6	105.7	2.1	108.4	△ 0.6	92.6	3.8	96.5	△ 1.7
	7	106.2	0.5	108.2	△ 2.0	93.0	0.4	95.4	△ 3.0
	8	101.1	△ 4.8	100.1	△ 5.1	93.6	0.6	90.5	0.4
	9	98.3	△ 2.8	105.5	△ 3.9	90.5	△ 3.3	98.4	△ 3.3
	10	97.5	△ 0.8	105.5	△ 1.4	92.5	2.2	95.3	0.1
	11	97.6	0.1	103.7	△ 1.4	90.0	△ 2.7	94.0	△ 4.2

(2) 出荷

平成17年=100

年	月	山 梨				全 国			
		季節調整済 指数	前月比	原指数	前年 (同月)比	季節調整済 指数	前月比	原指数	前年 (同月)比
20年	—	—	—	102.9	2.7	—	—	104.3	3.1
21年	—	—	—	71.6	△ 30.4	—	—	82.1	△ 21.3
22年	—	—	—	97.6	36.3	—	—	95.8	16.7
22年	10	98.8	△ 0.3	105.9	24.3	93.2	△ 2.4	94.8	4.4
	11	95.9	△ 2.9	99.8	18.5	95.9	2.9	99.2	8.7
	12	98.1	2.3	102.1	17.6	97.1	1.3	100.8	5.9
23年	1	96.3	△ 1.8	88.5	8.6	96.3	△ 0.8	86.2	3.2
	2	100.1	3.9	93.9	5.3	99.5	3.3	93.3	3.6
	3	94.5	△ 5.6	98.1	△ 1.7	85.0	△ 14.6	95.0	△ 12.1
	4	104.4	10.5	100.4	4.1	82.8	△ 2.6	76.8	△ 16.1
	5	100.1	△ 4.1	88.2	6.4	87.2	5.3	79.6	△ 8.0
	6	99.3	△ 0.8	100.1	△ 2.5	94.3	8.1	97.8	△ 1.8
	7	100.6	1.3	100.7	△ 2.9	94.4	0.1	96.2	△ 3.0
	8	93.7	△ 6.9	94.5	△ 5.2	94.6	0.2	90.9	0.2
	9	93.8	0.1	101.4	△ 5.4	92.7	△ 2.0	102.2	△ 2.9
	10	94.8	1.1	101.6	△ 4.1	92.9	0.2	94.5	△ 0.3
	11	94.3	△ 0.5	98.1	△ 1.7	91.4	△ 1.6	94.6	△ 4.6

(3) 在庫

平成17年=100

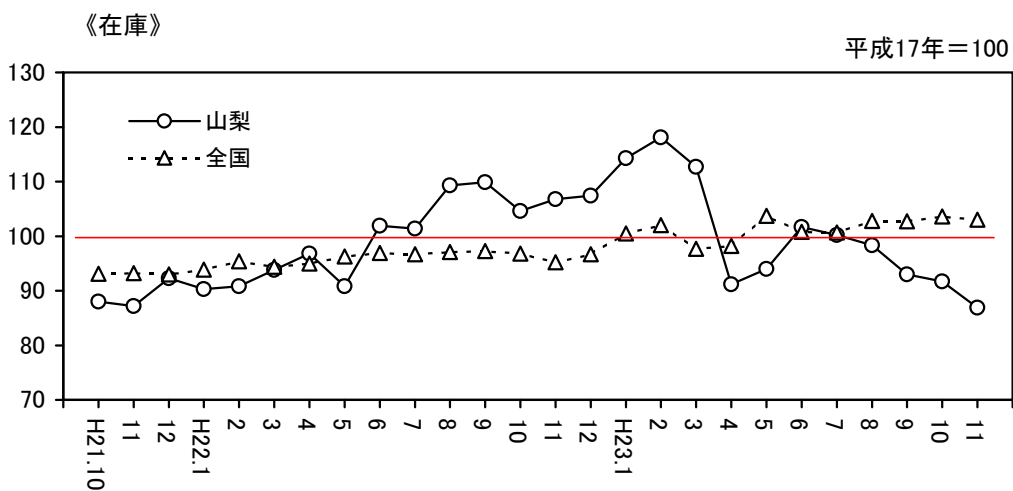
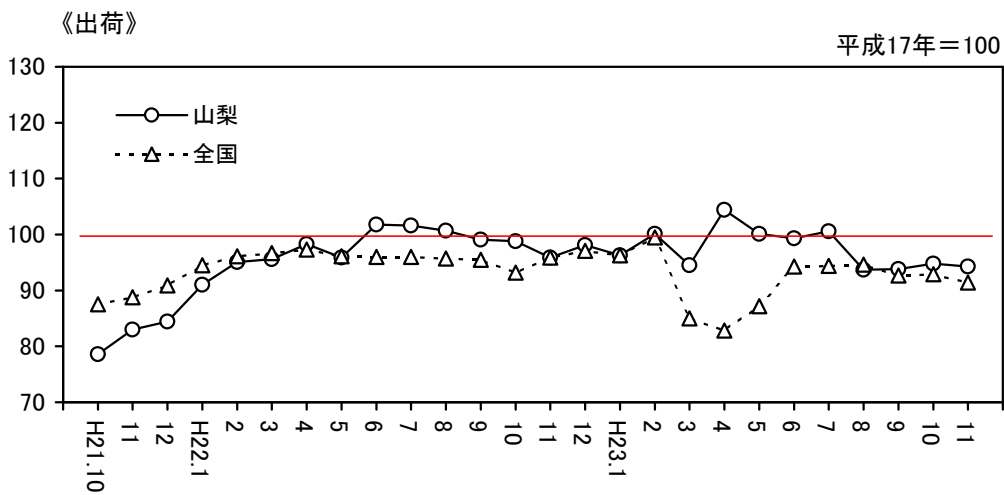
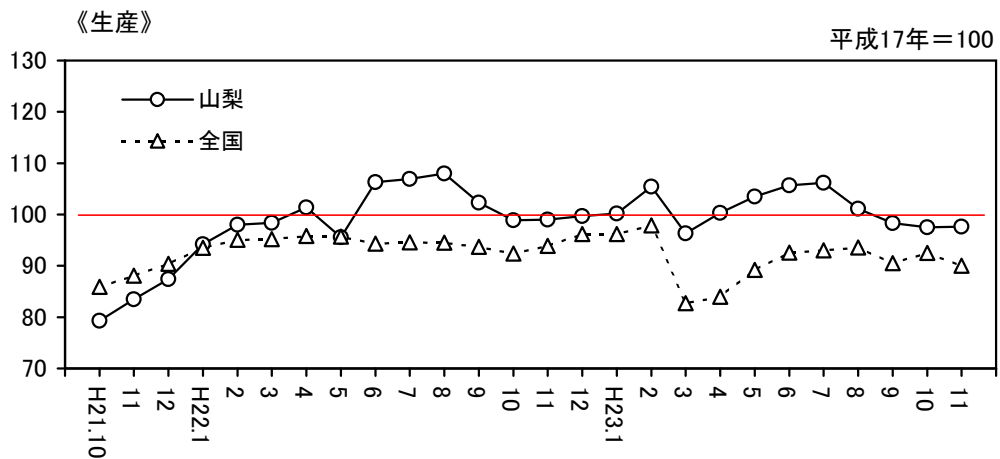
年	月	山 梨				全 国			
		季節調整済 指数	前月比	原指数	前年 (同月)比	季節調整済 指数	前月比	原指数	前年 (同月)比
20年	—	—	—	107.3	△ 1.2	—	—	109.0	1.3
21年	—	—	—	93.7	△ 12.7	—	—	93.1	△ 14.6
22年	—	—	—	110.3	17.7	—	—	96.6	3.8
22年	10	104.6	△ 4.8	103.9	17.9	96.8	△ 0.5	98.1	3.9
	11	106.8	2.1	113.4	22.3	95.2	△ 1.7	98.9	2.0
	12	107.4	0.6	110.3	17.7	96.7	1.6	96.6	3.8
23年	1	114.3	6.4	115.0	26.8	100.5	3.9	103.9	7.0
	2	118.1	3.3	116.8	30.1	102.0	1.5	105.5	6.9
	3	112.7	△ 4.6	105.4	20.3	97.7	△ 4.2	92.6	3.5
	4	91.2	△ 19.1	89.3	△ 5.3	98.2	0.5	94.2	3.3
	5	94.0	3.1	91.4	3.2	103.7	5.6	106.2	7.7
	6	101.7	8.2	99.9	△ 0.2	100.8	△ 2.8	100.2	4.0
	7	100.2	△ 1.5	102.5	△ 0.7	100.7	△ 0.1	100.9	4.1
	8	98.3	△ 1.9	98.9	△ 10.4	102.8	2.1	103.6	5.8
	9	93.0	△ 5.4	94.9	△ 15.3	102.7	△ 0.1	100.5	55.0
	10	91.7	△ 1.4	91.1	△ 12.3	103.6	0.9	105.0	7.0
	11	86.9	△ 5.2	92.3	△ 18.6	103.0	△ 0.6	107.0	8.2

①年別指数、前年比、前年同月比は原指数を用い、月別指数、前月比は季節調整済指数を用いている。

②在庫の年指数は期末値を用いている。

③全国の指数は、経済産業省経済産業政策局調査統計部「生産・出荷・在庫指数確報」による。

◎全国指数との比較グラフ(季節調整済指数)



1. 生産指数 (業種分類)

平成17年=100

																		(参考)	(参考)	(参考)		
	鉱工業																機械工業	電気機械工業 (旧分類)	産業総合			
		鉄鋼業	非金属工業	鉄金属工業	金属製品工業	一般機械工業	電気機械工業	情報通信機械工業	電子部品デバイス工業	輸送機械工業	精密機械工業	窯業・土石製品工業	プラスチック製品工業	紙・紙加工品工業	繊維工業	食品工業				その他工業		
ウェイト	10000.0	39.9	270.6	374.6	2263.6	1486.2	612.9	1252.2	417.3	672.8	438.6	395.3	93.2	216.2	966.7	499.9	53.8	35.5	410.6	6705.0	3351.3	10484.8

(原指数)

20年	104.5	104.7	87.5	137.8	101.4	104.4	152.4	105.5	110.5	110.9	83.8	85.9	90.0	77.7	102.0	80.5	118.9	78.3	75.6	109.0	113.6	104.4	
21年	72.6	63.0	57.7	117.2	47.4	45.1	114.5	79.3	78.1	103.9	75.6	76.3	88.2	63.5	97.8	75.3	106.6	68.2	71.8	66.5	70.5	73.6	
22年	100.7	82.3	70.5	130.2	110.8	124.2	104.4	86.5	98.3	104.9	75.9	76.9	86.2	69.9	95.2	75.4	109.0	69.6	71.5	107.3	106.5	100.6	
22. 9	109.8	89.5	71.1	144.4	127.7	140.4	105.2	86.4	117.9	111.5	77.5	75.6	84.9	66.9	99.5	87.0	126.5	92.5	81.4	118.5	113.8	109.9	
10	107.0	83.8	72.4	130.7	122.3	137.4	106.9	81.7	94.8	115.4	85.1	81.3	88.1	71.8	99.4	84.8	104.9	65.6	83.8	114.3	111.0	106.3	
11	105.2	90.0	76.9	156.0	116.3	134.4	94.4	81.3	103.7	113.9	78.8	87.4	97.1	81.1	85.7	95.6	111.9	62.3	96.3	110.7	107.2	104.6	
12	102.3	86.9	71.1	149.7	111.6	134.6	80.9	82.0	100.5	109.2	82.3	80.6	83.9	69.4	99.1	74.9	123.0	80.1	68.1	107.4	105.2	102.1	
23. 1	91.5	80.0	71.2	143.4	106.1	108.7	67.2	74.0	88.2	102.4	76.7	73.5	71.0	70.1	82.3	67.9	98.2	82.1	62.7	95.6	88.1	92.4	
2	97.0	91.8	71.3	145.0	113.2	122.9	80.1	74.3	100.9	107.7	69.2	71.5	76.1	80.0	81.8	70.2	128.3	77.4	62.0	103.8	96.9	85.8	
3	97.0	90.9	70.2	129.6	101.3	132.6	93.0	75.6	85.2	103.5	79.7	74.0	84.8	62.5	92.7	80.2	161.0	55.6	71.7	101.9	104.0	96.8	
4	95.9	88.4	61.6	122.1	92.5	129.4	103.0	73.7	55.0	132.5	81.2	76.0	81.1	53.8	111.4	63.1	78.1	76.7	60.0	99.8	103.8	95.8	
5	94.9	84.1	52.5	119.3	96.6	135.9	93.4	74.7	58.1	107.7	71.2	86.1	93.7	61.5	104.8	59.9	58.7	102.7	56.3	99.7	105.3	94.3	
6	108.4	99.9	61.5	141.8	125.7	154.3	85.4	79.4	84.5	117.9	79.1	81.8	88.5	66.0	109.6	70.2	107.5	82.5	64.3	116.3	113.7	107.3	
7	108.2	93.7	72.7	138.7	130.1	147.0	76.0	78.0	94.5	119.1	74.2	86.3	87.0	58.0	111.3	69.9	117.5	104.7	60.6	115.8	108.2	107.5	
8	100.1	92.2	63.6	122.1	116.0	145.0	79.5	77.7	81.9	90.9	63.8	71.1	82.9	46.7	106.7	75.5	122.6	68.4	69.9	107.3	107.8	99.8	
9	105.5	80.1	68.1	136.4	116.4	159.9	83.0	79.4	105.0	93.7	66.7	78.2	85.2	56.0	103.7	87.1	125.3	55.5	84.8	113.1	115.8	105.0	
10	105.5	92.4	70.5	144.5	113.3	152.1	87.8	67.0	99.4	122.9	74.6	85.4	87.6	54.5	107.6	86.2	117.7	60.8	84.3	111.0	108.5	104.5	
11	103.7	89.5	70.0	155.3	99.6	152.3	100.9	67.9	101.4	119.6	73.5	101.4	90.1	65.1	95.3	96.1	122.6	57.2	96.0	107.6	111.4	102.9	
前年 同月比		△ 1.4	△ 0.6	△ 9.0	△ 0.4	△ 14.4	13.3	6.9	△ 16.5	△ 2.2	5.0	△ 6.7	16.0	△ 7.2	△ 19.7	11.2	0.5	9.6	△ 8.2	△ 0.3	△ 2.8	3.9	△ 1.6

(季節調整済指数)

22. 9	102.3	87.6	67.2	133.4	116.9	130.7	99.4	75.6	98.4	102.8	78.0	74.3	81.0	64.0	99.7	76.7	122.1	77.5	70.7	109.1	104.2	102.5	
10	98.9	78.6	65.4	116.8	111.8	127.7	97.3	75.8	87.7	105.2	82.0	73.8	81.8	64.6	97.2	67.3	101.9	70.9	66.6	105.0	101.4	98.9	
11	99.0	82.3	70.4	136.7	110.4	131.7	86.5	75.3	88.8	108.8	78.0	79.2	93.5	74.1	87.8	77.2	114.2	74.3	72.3	104.5	101.7	99.0	
12	99.7	84.2	69.7	134.2	110.6	137.3	72.5	84.0	94.5	107.2	75.9	78.0	83.8	62.8	94.4	78.5	126.2	71.7	72.1	105.8	105.0	99.7	
23. 1	100.2	82.3	77.3	145.2	115.5	128.3	61.3	77.9	101.6	112.5	76.9	79.1	80.8	73.7	98.6	77.7	96.7	75.7	74.8	104.7	93.9	100.3	
2	105.4	95.8	74.9	140.0	127.0	137.2	77.4	90.9	105.7	113.8	68.6	75.4	81.1	86.6	93.4	75.9	104.3	78.3	70.3	114.1	105.8	94.4	
3	96.3	88.7	66.2	126.5	98.8	134.7	96.0	80.9	82.7	108.7	80.0	71.8	82.5	61.9	92.1	76.4	113.5	52.2	72.5	102.7	106.1	96.2	
4	100.3	88.0	63.7	149.3	97.0	137.5	118.1	77.7	64.7	130.5	81.6	75.0	83.3	55.7	105.9	69.0	86.7	100.2	64.1	104.7	111.6	100.0	
5	103.5	92.1	56.4	143.2	109.4	136.9	111.2	81.3	68.1	128.8	78.4	95.7	100.0	65.1	104.7	70.5	88.4	133.5	62.5	109.7	113.7	102.9	
6	105.7	95.6	63.5	157.1	124.6	136.9	96.5	75.5	88.3	105.0	77.0	86.0	85.5	70.0	104.2	73.9	128.6	82.1	66.5	111.8	110.9	105.2	
7	106.2	95.9	73.5	142.5	128.6	143.3	80.8	75.9	89.6	107.2	74.8	84.3	86.6	61.3	103.2	76.3	129.4	88.8	68.3	113.3	107.8	105.7	
8	101.1	105.9	68.6	126.6	109.5	142.2	79.8	73.1	88.2	108.2	67.9	76.4	81.6	49.1	102.8	82.4	123.5	64.9	78.0	106.9	104.9	100.3	
9	98.3	78.4	64.4	126.0	106.5	148.9	78.4	69.4	87.6	86.4	67.1	76.9	81.3	53.6	103.9	76.8	121.0	46.5	73.7	104.1	106.0	97.9	
10	97.5	86.7	63.7	129.1	103.5	141.3	79.9	62.2	92.0	112.0	71.8	77.5	81.4	49.0	105.2	68.4	114.4	65.7	67.0	101.9	99.1	97.2	
11	97.6	81.9	64.1	136.0	94.5	149.3	92.5	62.9	86.8	114.3	72.7	91.9	86.8	59.5	97.6	77.6	125.1	68.2	72.0	101.5	105.7	97.4	
前月比		0.1	△ 5.5	0.6	5.3	△ 8.7	5.7	15.8	1.1	△ 5.7	2.1	1.3	18.6	6.6	21.4	△ 7.2	13.5	9.4	3.8	7.5	△ 0.4	6.7	0.2

2. 生産者出荷指数 (業種分類)

平成17年=100

業種	生産者出荷指数																	(参考)	(参考)	(参考)		
	業種分類																	機械工業	電気機械工業	産業総合		
	鉄鋼業	非鉄金属工業	鉄金属製工業	一般機械工業	電気機械工業	情報通信機械工業	電子部品デバイス工業	輸送機械工業	精密機械工業	窯業・土石製品工業	プラスチック製品工業	紙・紙加工品工業	繊維工業	食品工業	その他工業	家具工業	木材・木製品工業	その他製品工業	機械工業	電気機械工業	産業総合	
ウェイト	10000.0	39.8	251.7	332.1	2656.2	1247.4	686.5	1328.0	511.0	402.3	283.1	435.6	93.8	176.4	1108.3	447.8	43.9	36.8	367.1	6831.4	3261.9	10473.9

(原指数)

20年	102.9	105.3	88.8	138.8	96.8	102.7	143.9	103.3	110.5	110.0	81.7	91.9	85.1	79.0	101.0	84.3	118.3	83.2	80.4	105.7	111.7	102.9
21年	71.6	62.8	59.7	115.3	45.1	45.0	116.8	79.0	78.1	103.1	72.5	82.8	79.3	66.1	96.8	77.3	105.6	68.8	74.8	64.8	74.0	72.6
22年	97.6	83.1	72.7	129.3	99.7	120.6	103.0	86.6	98.3	103.8	74.6	84.1	77.5	72.6	94.4	79.9	110.9	71.5	77.0	101.5	103.1	97.7
22. 9	107.2	90.3	73.0	142.7	115.4	138.0	108.9	87.6	117.9	121.1	79.5	82.8	79.7	71.4	98.6	80.3	125.9	95.3	73.4	114.0	111.4	107.4
10	105.9	85.0	74.1	130.6	117.3	132.7	127.7	83.4	94.8	94.6	83.0	91.2	79.0	84.8	94.3	92.2	111.4	68.7	92.3	111.5	111.6	105.3
11	99.8	91.2	78.9	160.5	95.1	128.5	105.9	81.0	103.7	115.4	81.0	94.6	87.1	92.1	85.9	100.2	117.0	54.2	102.8	101.4	104.4	99.5
12	102.1	88.0	72.3	155.3	107.7	129.8	82.9	81.8	100.5	114.4	81.5	89.3	86.8	81.3	102.6	86.8	126.1	87.4	82.0	104.1	100.4	101.9
23. 1	88.5	80.9	72.6	149.8	100.9	107.5	59.4	73.5	88.2	95.9	74.5	79.2	59.5	66.1	75.0	75.6	105.7	78.7	71.7	91.3	83.5	89.5
2	93.9	92.8	75.4	145.8	103.8	120.8	77.5	74.5	100.9	99.2	74.2	79.8	66.6	75.7	80.5	74.1	140.8	86.5	64.9	98.1	92.8	82.8
3	98.1	92.8	74.5	128.8	104.2	130.4	95.8	79.1	85.2	100.9	78.0	86.5	76.5	63.3	93.9	87.7	182.6	53.5	79.8	101.6	102.3	98.0
4	100.4	88.9	62.0	122.7	115.6	124.5	109.6	74.1	55.0	130.2	77.2	86.1	75.0	56.7	110.2	64.5	101.2	73.5	59.2	104.9	100.8	100.1
5	88.2	85.0	54.2	117.2	74.3	130.8	92.1	75.1	58.1	112.3	71.1	100.2	73.7	61.1	103.5	70.0	63.9	110.6	66.6	87.6	100.0	87.9
6	100.1	101.0	62.6	139.2	99.9	151.7	76.8	79.4	84.5	114.3	76.7	92.4	77.3	62.1	105.3	80.2	118.7	86.7	75.0	102.7	106.5	99.3
7	100.7	94.8	70.8	138.0	108.8	145.6	59.4	79.4	94.5	107.5	70.5	86.1	76.4	46.9	111.3	77.2	129.1	101.8	68.5	103.7	100.5	100.3
8	94.5	92.2	62.0	120.8	93.6	144.4	73.4	79.7	81.9	99.8	64.7	78.8	74.1	45.9	105.4	75.1	141.2	83.2	66.4	97.6	103.1	94.4
9	101.4	81.6	69.2	135.3	98.6	154.6	87.3	81.7	105.0	98.6	68.2	87.0	71.3	56.5	106.0	90.9	152.7	52.4	87.4	104.9	110.7	101.1
10	101.6	93.4	71.8	143.4	99.2	148.6	102.5	68.0	99.5	116.8	70.9	90.0	80.5	65.8	105.9	96.8	129.1	74.4	95.2	103.5	106.1	100.8
11	98.1	90.6	71.0	155.8	82.7	150.9	103.8	67.2	101.4	118.1	74.1	95.9	82.8	74.6	97.0	108.2	153.5	55.1	108.1	97.7	106.9	97.5
前年同月比	△ 1.7	△ 0.7	△ 10.0	△ 2.9	△ 13.0	17.4	△ 2.0	△ 17.0	△ 2.2	2.3	△ 8.5	1.4	△ 4.9	△ 19.0	12.9	8.0	31.2	1.7	5.2	△ 3.6	2.4	△ 2.0

(季節調整済指数)

22. 9	99.1	88.1	69.4	130.7	101.9	126.9	103.5	76.1	98.4	109.8	80.3	79.8	76.1	66.3	97.5	73.2	123.1	82.8	67.8	103.3	101.9	99.4
10	98.8	79.3	67.1	113.5	108.8	123.4	122.7	76.5	87.7	90.8	81.0	84.0	73.7	70.3	95.2	77.0	107.6	73.2	73.5	103.8	101.4	98.8
11	95.9	83.2	72.0	137.8	101.5	126.1	96.2	76.6	88.8	108.9	80.0	87.1	82.0	78.4	89.5	81.1	119.4	66.9	77.8	98.4	101.2	96.1
12	98.1	85.4	71.3	135.6	106.3	133.3	76.4	85.6	94.5	110.1	71.7	85.2	76.8	67.4	93.4	83.6	129.3	76.0	78.5	102.0	101.5	98.1
23. 1	96.3	83.7	74.8	147.7	114.1	125.8	49.7	78.4	101.5	107.8	78.2	85.1	68.7	71.7	95.0	83.6	105.6	71.1	82.9	98.0	86.5	96.5
2	100.1	96.6	79.3	141.4	106.0	137.0	69.6	91.2	105.7	103.4	71.5	85.1	81.6	80.3	93.7	79.9	114.2	81.4	74.3	103.7	99.6	91.5
3	94.5	91.2	69.8	123.8	93.8	128.5	89.3	84.9	82.7	95.0	74.4	83.1	72.0	64.1	94.5	84.0	128.3	54.2	81.7	98.8	101.1	94.6
4	104.4	88.7	64.8	154.6	122.9	133.7	121.3	77.2	64.7	142.3	78.9	85.4	76.5	60.2	105.0	70.7	113.5	102.2	62.8	109.8	104.9	104.0
5	100.1	92.8	58.0	149.9	91.3	134.4	114.6	80.4	68.1	128.2	77.1	109.6	87.1	68.3	101.4	83.2	96.8	149.4	74.8	101.5	110.7	99.4
6	99.3	96.1	64.6	158.0	96.7	135.0	94.1	75.9	88.3	107.6	75.1	96.5	76.6	70.1	100.7	83.6	142.4	91.6	77.2	100.7	105.9	99.0
7	100.6	97.5	73.0	142.8	110.6	140.8	67.0	76.9	89.6	102.8	73.6	87.6	70.5	54.6	103.2	81.7	141.6	83.6	75.4	103.8	102.2	100.2
8	93.7	105.9	68.4	128.8	86.1	142.3	78.5	74.1	88.2	108.5	71.2	82.4	74.9	50.9	96.6	85.3	138.5	71.4	78.4	95.8	101.8	93.2
9	93.8	79.6	65.8	123.9	87.0	142.2	83.0	71.0	87.6	89.4	68.8	83.9	68.1	52.4	104.8	82.8	149.3	45.6	80.7	95.1	101.3	93.6
10	94.8	87.2	65.0	124.7	92.0	138.2	98.5	62.4	92.1	112.1	69.2	82.9	75.1	54.6	106.9	80.8	124.7	79.3	75.8	96.3	96.4	94.6
11	94.3	82.6	64.8	133.7	88.3	148.1	94.3	63.5	86.8	111.4	73.1	88.3	78.0	63.5	101.1	87.6	156.7	68.0	81.8	94.8	103.6	94.2
前月比	△ 0.5	△ 5.3	△ 0.3	7.2	△ 4.0	7.2	△ 4.3	1.8	△ 5.8	△ 0.6	5.6	6.5	3.9	16.3	△ 5.4	8.4	25.7	△ 14.2	7.9	△ 1.6	7.5	△ 0.4

3. 生産者製品在庫指数 (業種分類)

平成17年=100

																		(参考)	(参考)	
	鉱工業	非鉄金属工業	鉄金属工業	金属製品工業	一般機械工業	電気機械工業	情報通信機械工業	電子部品デバイス工業	精密機械工業	窯業・土石製品工業	プラスチック製品工業	紙・紙加工品工業	繊維工業	食料品工業	その他工業	家具工業	木材・木製品工業	その他製品工業	機械工業	電気機械工業(旧分類)
ウェイト	10000.0	273.5	451.1	2431.7	864.0	310.4	1727.3	309.3	256.1	648.9	150.8	128.6	1110.8	1337.5	69.9	58.6	1209.0	5642.7	2901.7	
(原指数)																				
20年	107.3	95.9	81.8	72.4	63.9	x	205.4	105.5	122.2	87.4	59.3	73.7	88.6	85.4	x	88.3	82.0	122.4	166.1	
21年	93.7	83.3	80.3	66.9	29.5	x	171.2	91.9	147.8	80.3	54.9	93.0	88.6	85.6	x	104.9	83.2	98.3	125.4	
22年	110.3	96.7	79.6	128.7	44.1	x	176.5	88.0	144.3	71.7	58.1	111.6	83.9	89.2	x	89.4	84.1	127.9	131.4	
22.	9	112.1	83.3	105.2	133.7	25.9	x	167.6	69.9	146.9	81.9	76.8	115.0	89.7	87.7	x	87.7	84.6	126.9	127.3
	10	103.9	86.9	105.2	104.2	29.8	x	160.8	103.9	152.8	68.8	72.9	117.9	93.6	88.5	x	83.0	85.8	112.6	120.6
	11	113.4	87.7	96.3	133.0	37.2	x	172.5	99.0	157.2	77.0	65.0	114.7	94.4	92.1	x	96.7	86.9	128.3	127.5
	12	110.3	96.7	79.6	128.7	44.1	x	176.5	88.0	144.3	71.7	58.1	111.6	83.9	89.2	x	89.4	84.1	127.9	131.4
23.	1	115.0	103.2	63.6	131.2	43.9	x	193.8	95.6	137.1	80.7	62.5	120.2	89.5	88.7	x	101.6	83.1	135.2	142.8
	2	116.8	97.6	66.7	149.0	39.4	x	188.0	108.3	121.3	60.9	65.7	107.2	89.6	90.3	x	90.4	86.0	141.3	138.3
	3	105.4	90.6	60.6	118.7	27.9	x	167.5	110.7	120.5	61.3	67.5	103.5	91.2	96.6	x	91.6	87.7	120.0	122.0
	4	89.3	101.8	51.5	45.6	41.9	x	163.4	112.3	133.1	69.7	60.7	105.0	94.0	101.5	x	101.6	90.4	88.6	122.2
	5	91.4	111.5	52.7	59.1	56.4	x	163.4	102.8	133.5	54.2	72.2	94.5	93.9	90.7	x	90.4	88.1	96.0	126.2
	6	99.9	116.6	64.9	63.5	60.6	x	189.4	105.6	160.4	41.7	74.3	97.4	97.5	99.3	x	89.3	84.2	107.3	144.1
	7	102.5	135.4	73.8	55.1	51.1	x	192.3	123.1	171.2	73.8	90.3	97.3	100.0	98.3	x	107.8	84.1	105.3	145.5
	8	98.9	148.8	78.8	60.1	43.0	x	172.2	106.6	180.0	51.8	101.9	104.5	96.3	101.4	x	94.1	87.6	99.5	131.8
	9	94.9	146.6	84.3	57.5	32.4	x	165.6	97.5	172.3	54.8	114.3	111.7	90.1	97.6	x	107.3	84.6	93.8	123.8
	10	91.1	116.4	85.5	42.3	40.6	x	156.8	105.2	182.5	64.8	109.3	116.1	92.7	102.9	x	93.3	90.2	85.0	118.5
	11	92.3	142.5	85.3	44.6	40.2	x	152.6	106.0	174.9	78.8	106.5	130.7	91.1	100.7	x	105.5	84.3	85.1	116.8
前年	同月比	△ 18.6	62.5	△ 11.4	△ 66.5	8.1	x	△ 11.5	7.1	11.3	2.3	63.8	13.9	△ 3.5	9.3	x	9.1	△ 3.0	△ 33.7	△ 8.4
(季節調整済指数)																				
22.	9	109.9	80.2	92.5	124.7	31.1	x	167.2	76.2	137.0	85.0	73.0	104.8	91.4	86.4	x	86.7	83.4	122.3	126.9
	10	104.6	84.5	95.5	113.5	33.7	x	162.3	99.2	141.8	73.1	69.2	130.4	92.6	87.2	x	81.3	84.3	115.7	122.0
	11	106.8	87.9	90.8	131.9	36.8	x	157.4	98.3	140.5	75.2	65.8	129.2	87.5	89.5	x	94.8	84.5	120.2	117.2
	12	107.4	92.8	81.5	130.1	39.5	x	158.8	92.6	139.0	69.0	64.9	127.2	89.6	90.2	x	80.7	85.9	120.9	119.7
23.	1	114.3	120.4	75.0	114.5	42.3	x	182.2	94.4	138.7	82.3	68.0	129.8	94.1	90.9	x	99.8	85.1	128.2	133.5
	2	118.1	110.6	73.7	146.2	35.3	x	186.8	108.7	129.1	64.8	68.1	121.8	91.5	91.2	x	98.2	87.6	139.7	136.5
	3	112.7	96.2	67.1	126.2	34.1	x	176.7	122.7	142.2	63.3	70.9	116.5	92.9	96.4	x	98.7	86.9	130.2	133.1
	4	91.2	96.8	55.7	47.5	42.6	x	168.8	109.8	144.2	68.0	63.5	104.2	93.3	103.2	x	103.6	90.3	90.8	128.0
	5	94.0	101.7	54.8	62.5	53.7	x	188.1	106.4	144.9	57.9	70.1	80.0	93.8	90.4	x	93.6	87.5	103.9	139.1
	6	101.7	113.2	64.1	67.4	58.5	x	180.9	98.4	165.2	41.0	68.0	91.5	94.7	100.7	x	90.3	85.5	111.7	142.4
	7	100.2	137.1	70.5	52.2	49.3	x	193.5	107.5	167.6	73.7	88.0	83.2	94.3	99.5	x	102.2	85.7	103.5	148.2
	8	98.3	142.9	70.4	60.2	41.0	x	189.9	111.5	168.3	44.3	96.3	94.9	98.7	100.1	x	96.6	86.8	100.1	137.1
	9	93.0	141.1	74.1	53.6	38.9	x	165.2	106.3	160.7	56.9	108.7	101.8	91.8	96.1	x	106.1	83.4	90.4	123.4
	10	91.7	113.1	77.6	46.1	45.9	x	158.3	100.4	169.4	68.8	103.7	128.5	91.7	101.4	x	91.4	88.6	87.3	119.9
	11	86.9	142.8	80.5	44.2	39.8	x	139.2	105.3	156.4	76.9	107.7	147.2	84.4	97.8	x	103.4	82.0	79.8	107.4
前月比		△ 5.2	26.3	3.7	△ 4.1	△ 13.3	x	△ 12.1	4.9	△ 7.7	11.8	3.9	14.6	△ 8.0	△ 3.6	x	13.1	△ 7.4	△ 8.6	△ 10.4

1. 生産指数 (特殊分類) 平成17年=100

ウエイト	鉱工業	(特殊分類)								生産財
		最終 需要財	投資財	資本財		消費財	耐久消費財			
				建設財	消費財		耐久消費財	非耐久消費財		
	10000.0	6509.9	4869.8	4341.7	528.1	1640.1	514.5	1125.6	3490.1	

(原指数)

20年	104.5	107.6	111.8	112.3	107.8	94.9	79.7	101.8	98.9
21年	72.6	73.0	67.5	64.3	93.8	89.5	74.1	96.5	71.7
22年	100.7	107.6	114.0	115.9	98.6	88.7	74.9	95.1	87.7

22.	9	109.8	118.9	127.1	129.6	107.0	94.3	86.6	97.8	92.7
	10	107.0	117.7	125.4	128.1	103.1	95.0	86.4	99.0	86.9
	11	105.2	114.1	121.7	122.6	115.1	91.5	97.8	88.6	88.5
	12	102.3	110.3	116.5	116.7	114.0	92.0	75.7	99.4	87.4
23.	1	91.5	97.2	103.7	103.3	106.7	77.7	66.8	82.6	81.1
	2	97.0	104.0	112.7	114.0	101.7	78.2	67.1	83.2	84.0
	3	97.0	104.5	109.5	111.7	90.8	89.6	78.1	94.8	83.0
	4	95.9	106.0	109.9	111.8	94.3	94.5	59.9	110.3	77.1
	5	94.9	103.6	108.6	110.5	93.6	88.5	54.0	104.2	78.8
	6	108.4	118.9	126.9	129.5	105.8	95.0	66.1	108.2	89.0
	7	108.2	118.2	125.8	128.5	102.9	95.8	63.6	110.6	89.5
	8	100.1	108.9	113.5	116.1	92.4	95.0	71.9	105.6	83.7
	9	105.5	113.5	119.3	122.2	95.5	96.2	85.0	101.3	90.6
	10	105.5	115.8	121.3	123.2	105.7	99.7	84.3	106.7	86.2
	11	103.7	111.3	116.5	116.9	113.3	95.9	94.4	96.6	89.6
前年 同月比		△ 1.4	△ 2.5	△ 4.3	△ 4.6	△ 1.6	4.8	△ 3.5	9.0	1.2

(季節調整済指数)

22.	9	102.3	112.6	119.9	122.2	100.4	90.4	76.6	97.7	83.7
	10	98.9	108.6	115.7	118.0	92.9	87.9	70.0	96.1	81.5
	11	99.0	107.9	114.8	116.4	101.4	86.8	76.5	90.5	82.7
	12	99.7	106.5	112.4	112.9	101.6	87.9	75.0	94.7	87.2
23.	1	100.2	106.2	110.8	111.1	107.2	90.4	76.4	97.2	87.7
	2	105.4	111.8	119.9	122.8	98.3	87.2	71.0	94.4	93.2
	3	96.3	104.5	110.9	114.2	87.0	86.6	75.0	92.3	84.2
	4	100.3	109.2	114.5	115.8	117.2	93.5	65.6	105.7	80.6
	5	103.5	113.5	120.8	122.5	111.8	93.5	63.5	105.6	85.1
	6	105.7	115.9	123.8	124.1	118.3	93.9	71.1	104.2	86.4
	7	106.2	116.8	124.9	127.1	103.9	94.4	73.0	103.8	87.4
	8	101.1	109.9	113.4	115.6	95.7	96.4	79.5	102.3	84.1
	9	98.3	107.5	112.5	115.2	89.6	92.2	75.1	101.2	81.8
	10	97.5	106.8	112.0	113.5	95.2	92.2	68.3	103.6	80.9
	11	97.6	105.3	109.9	111.0	99.9	91.0	73.8	98.7	83.8
前月比		0.1	△ 1.4	△ 1.9	△ 2.2	4.9	△ 1.3	8.1	△ 4.7	3.6

2. 生産者出荷指数 (特殊分類) 平成17年=100

ウエイト	鉱工業	(特殊分類)								生産財
		最終 需要財	投資財	資本財		消費財	耐久消費財			
				建設財	消費財		耐久消費財	非耐久消費財		
	10000.0	6342.5	4628.0	4146.8	481.2	1714.5	468.4	1246.1	3657.5	

(原指数)

20年	102.9	105.3	108.7	108.7	108.6	96.1	83.4	100.8	98.9
21年	71.6	71.8	64.9	61.5	93.4	90.6	77.1	95.7	71.1
22年	97.6	102.5	107.0	107.8	99.9	90.5	80.3	94.3	89.0

22.	9	107.2	113.9	121.5	122.9	109.4	93.2	81.2	97.7	95.6
	10	105.9	116.0	123.5	125.6	105.2	95.7	97.2	95.1	88.4
	11	99.8	105.8	110.4	109.5	118.1	93.2	106.4	88.2	89.4
	12	102.1	110.1	113.8	113.4	117.5	100.1	90.9	103.6	88.3
23.	1	88.5	93.0	99.5	98.2	110.2	75.5	75.7	75.4	80.7
	2	93.9	99.2	106.5	106.6	105.3	79.6	73.4	81.9	84.6
	3	98.1	105.3	110.0	112.2	91.0	92.5	86.1	95.0	85.6
	4	100.4	113.4	119.6	122.8	92.4	96.7	61.6	109.9	77.7
	5	88.2	92.7	93.2	93.1	94.0	91.6	62.8	102.5	80.3
	6	100.1	105.9	109.7	110.0	106.9	95.9	74.4	103.9	89.9
	7	100.7	106.9	109.9	110.5	105.0	98.6	69.4	109.6	89.9
	8	94.5	98.4	99.7	100.5	92.8	95.0	70.7	104.1	87.6
	9	101.4	105.1	107.2	108.5	95.9	99.4	88.7	103.4	95.0
	10	101.6	108.9	111.2	111.7	106.5	102.7	96.7	104.9	89.0
	11	98.1	102.3	102.9	101.6	113.9	100.6	108.4	97.7	90.7
前年 同月比		△ 1.7	△ 3.3	△ 6.8	△ 7.2	△ 3.6	7.9	1.9	10.8	1.5

(季節調整済指数)

22.	9	99.1	106.5	111.6	112.8	100.7	90.3	74.6	96.0	85.8
	10	98.8	108.5	114.6	117.4	92.1	90.2	77.9	94.9	82.7
	11	95.9	102.7	107.1	107.5	103.8	89.5	81.9	92.0	83.8
	12	98.1	105.5	110.8	111.4	104.0	90.0	82.7	93.7	86.6
23.	1	96.3	102.1	105.5	104.9	110.3	91.4	84.3	93.6	88.3
	2	100.1	104.4	108.3	109.7	101.3	90.7	78.8	94.9	94.4
	3	94.5	98.5	103.3	104.9	86.2	91.5	84.6	94.2	86.7
	4	104.4	116.4	124.9	125.4	118.7	94.7	67.7	105.3	81.7
	5	100.1	107.6	113.0	113.2	116.9	95.7	74.9	102.3	86.5
	6	99.3	105.4	109.5	108.1	121.9	95.6	80.7	100.6	88.0
	7	100.6	108.5	113.4	114.1	106.2	96.4	78.8	102.4	87.2
	8	93.7	96.2	97.4	97.5	96.7	92.9	83.0	96.6	88.3
	9	93.8	98.3	98.5	99.6	88.3	96.3	81.4	101.6	85.3
	10	94.8	101.8	103.2	104.4	93.2	96.8	77.5	104.7	83.2
	11	94.3	99.3	99.8	99.7	100.1	96.6	83.4	102.0	85.0
前月比		△ 0.5	△ 2.5	△ 3.3	△ 4.5	7.4	△ 0.2	7.6	△ 2.6	2.2

3. 生産者製品在庫指数 (特殊分類) 平成17年=100

ウエイト	鉱工業	最終 需要財	投資財	資本財		消費財	消費財		生産財
				建設財	耐久 消費財		非耐久 消費財		
								消費財	
	10000.0	6636.8	4004.8	3387.9	616.9	2632.0	1382.0	1250.0	3363.2

(原指数)

20年	107.3	89.3	89.7	87.6	101.1	88.8	88.5	89.0	142.7
21年	93.7	80.7	76.4	69.2	116.0	87.3	86.7	88.0	119.3
22年	110.3	102.8	112.5	112.2	114.4	88.0	90.9	84.8	125.1

22.	9	112.1	107.8	118.5	118.3	119.6	91.5	90.5	92.7	120.4
	10	103.9	97.2	99.8	98.1	108.8	93.2	91.7	94.8	117.1
	11	113.4	108.3	117.1	116.9	118.1	94.8	94.1	95.7	123.6
	12	110.3	102.8	112.5	112.2	114.4	88.0	90.9	84.8	125.1
23.	1	115.0	104.8	114.2	114.9	110.6	90.5	89.7	91.4	135.1
	2	116.8	110.5	122.7	125.8	106.1	92.0	92.7	91.2	129.3
	3	105.4	98.9	100.2	99.8	102.6	97.0	98.5	95.4	118.1
	4	89.3	74.6	58.9	49.1	112.5	98.5	101.2	95.6	118.3
	5	91.4	78.0	68.5	61.8	105.6	92.5	90.6	94.5	117.9
	6	99.9	82.4	71.7	65.5	105.7	98.7	99.5	97.8	134.6
	7	102.5	81.6	69.3	60.1	119.8	100.2	97.8	103.0	143.9
	8	98.9	82.6	70.1	62.0	114.6	101.6	102.0	101.1	131.1
	9	94.9	78.5	66.0	56.5	118.2	97.4	98.9	95.8	127.3
	10	91.1	74.2	56.1	44.5	120.1	101.6	104.6	98.2	124.4
	11	92.3	75.7	59.3	46.8	127.5	100.8	104.5	96.7	124.9
前年 同月比		△ 18.6	△ 30.1	△ 49.4	△ 60.0	8.0	6.3	11.1	1.0	1.1

(季節調整済指数)

22.	9	109.9	107.9	116.3	113.7	114.5	91.3	88.7	93.9	118.2
	10	104.6	97.8	102.7	102.5	106.2	91.7	90.5	92.3	117.2
	11	106.8	104.0	113.7	115.1	110.3	91.1	92.1	90.2	114.0
	12	107.4	102.7	109.2	110.1	109.8	92.1	93.0	90.9	121.2
23.	1	114.3	99.5	102.7	101.3	115.1	93.5	92.1	95.7	128.9
	2	118.1	111.0	122.0	122.6	114.3	93.3	94.0	93.8	132.9
	3	112.7	104.1	108.7	106.7	114.4	97.4	97.6	97.6	125.1
	4	91.2	78.0	63.8	52.4	118.6	98.5	101.4	95.1	120.0
	5	94.0	79.7	71.4	64.8	109.0	91.9	89.5	94.4	129.5
	6	101.7	85.2	76.3	72.0	103.3	97.6	100.3	94.5	130.9
	7	100.2	78.6	65.7	57.2	115.1	99.4	100.1	98.8	144.2
	8	98.3	81.1	68.4	61.2	109.5	101.3	101.1	101.5	134.9
	9	93.0	78.6	64.8	54.3	113.2	97.2	96.9	97.0	125.0
	10	91.7	74.6	57.7	46.5	117.2	100.0	103.2	95.6	124.5
	11	86.9	72.7	57.6	46.1	119.1	96.8	102.3	91.1	115.2
前月比		△ 5.2	△ 2.5	△ 0.2	△ 0.9	1.6	△ 3.2	△ 0.9	△ 4.7	△ 7.5

利用にあたって

- 1 目的 本県鉱工業における生産・出荷・在庫の動向を迅速かつ総合的に把握することを目的とする。
- 2 基準時 平成17年(2005年)
- 3 指数の分類 日本標準産業分類に準拠した「業種分類」と、品目の経済的用途に着目し財別に格付けした「特殊分類」の2分類による。
- 4 採用品目 生産指数 135品目 生産者出荷指数 135品目
生産者製品在庫指数 65品目
- 5 ウェイト 基準年における付加価値額、出荷額、在庫額それぞれについて、鉱工業全体を10000とした場合の各業種・品目の構成比である。
- 6 指数の算出
$$\text{個別指数} = \frac{\text{比較時数量}}{\text{基準時数量}} \times 100$$
$$\text{総合指数} = \frac{(\text{個別指数} \times \text{基準時ウェイト}) \text{の総和}}{\text{基準時ウェイトの総和}}$$
- 7 季節調整 平成17年基準における季節調整は、米国センサス局の X-12-ARIMA (version 0.2.10) を用いている。
季節調整済指数は、季節要因に加え、曜日・祝祭日要因、うるう年要因によっても調整されている(在庫については、季節要因のみ)。
- 8 寄与度 総合の増減比に対してその内訳である業種や品目の影響の度合いがどれだけあるかを示す。
- 9 年間補正 1月から12月までの1年間の実数値がすべて確定した時点で年間補正作業を行って指数をすべて計算し直し、その結果を確定値として「山梨県鉱工業指数年報」にて公表する。したがって本書記載の指数値は修正されることがある。
- 10 留意事項 ① 前月比は、季節調整済指数を使用し、前年同月比は、原指数を使用して計算している。
また、年指数について、生産指数、生産者出荷指数については年平均値、生産者製品在庫指数については期末値を使用している。
② 業種分類による在庫指数のうち、「鉄鋼業」「輸送機械工業」「産業総合」は指数系列として採用していない。
また、「情報通信機械工業」「家具工業」については、採用品目、対象事業所が少数のため、指数値を秘匿している。
③ 本書で使用している略称、符号は次のとおりである。
「x」：秘匿 「△」：マイナス
「生産」：生産指数 「出荷」：生産者出荷指数
「在庫」：生産者製品在庫指数

平成23年11月分山梨県鉱工業指数

山梨県企画部統計調査課 商工業担当

TEL. 055-237-1111 (代表) 内線 1514

055-223-1343 (直通)

FAX. 055-223-1347

http://www.pref.yamanashi.jp/toukei_2/index.html

この冊子は、再生紙を使用しています。