

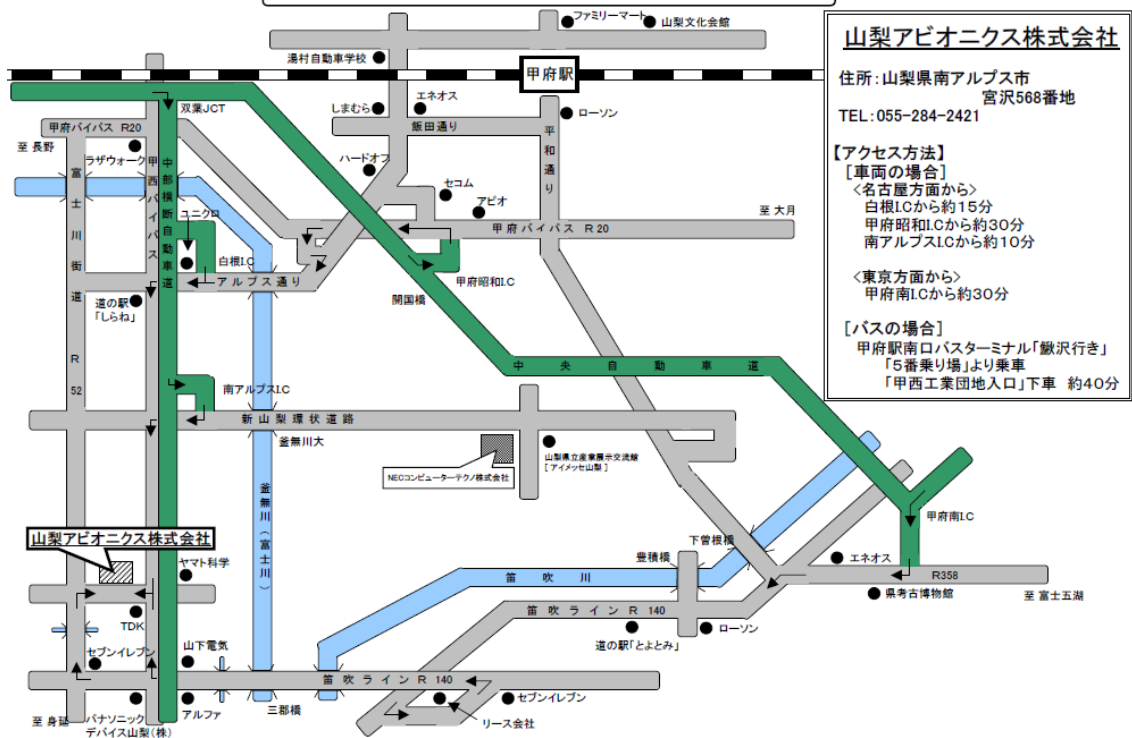
(様式2)個別情報登録票:表面

情報管理者:〇〇市・町・村		山梨県産業労働部企業立地・支援課		管理番号 H30-1	【空き工場・ 用地 ・空き事務所】
所有者情報	所有者	〒400-0498 山梨県南アルプス市宮沢568番地			
	連絡・照会先	直接連絡: 可 不可			
基本情報	現(旧)事業所名	山梨アビオニクス株式会社			
	前用途など	プリント配線板製造工場			
	工場等の現況	平成30年3月操業停止、平成31年2月更地化予定			
	所在地	山梨県南アルプス市宮沢568番地			
	敷地面積	22,464.91 m ² (6,807坪)			
	建築・延べ床面積	建築面積	m ²	延床面積	m ²
	建築構造	—			
	建築年次	—			
	売却・賃貸の別	売却希望			
	契約条件等	土壌汚染対策処理・更地化後に引渡し			
	売却・賃貸希望価格	応相談			
土地利用規制情報等	現況・地目	現況: ・ 地目:宅地			
	都市計画法	市街化区域	市街化調整区域	非線引き	区域外
	用途地域	工専	工業	準工	商業系 住居系 未指定
	建ぺい・容積率制限	建ぺい率60% 容積率200%			
	その他				
インフラ情報	電力供給	高圧6,000V受電可			
	用水	上水道区域内			
	排水	河川放流			
	接道・近傍道路状況	市道 国道・工業団地線(全幅約11.6m)80m接道、国道52号線まで480m			
	その他インフラ	NTT光回線エリア内			
	高速道路アクセス	中部横断自動車道 南アルプスICまで4.6km(約10分)			
	鉄道アクセス	JR身延線 市川大門駅まで4km(約10分)			
その他	取引態様	一般媒介 ・ 専任媒介 ・ 専属専任媒介			
	問合せ先	NECファシリティーズ株式会社 不動産FM事業部 山崎・柴崎 連絡先 : 03-3455-1135			

(様式2)個別情報登録票:裏面



山梨アビオニクス株式会社ご案内図



山梨アビオニクス株式会社
 住所: 山梨県南アルプス市 宮沢568番地
 TEL: 055-284-2421

【アクセス方法】
【車両の場合】
 <名古屋方面から>
 白根ICから約15分
 甲府昭和ICから約30分
 南アルプスICから約10分

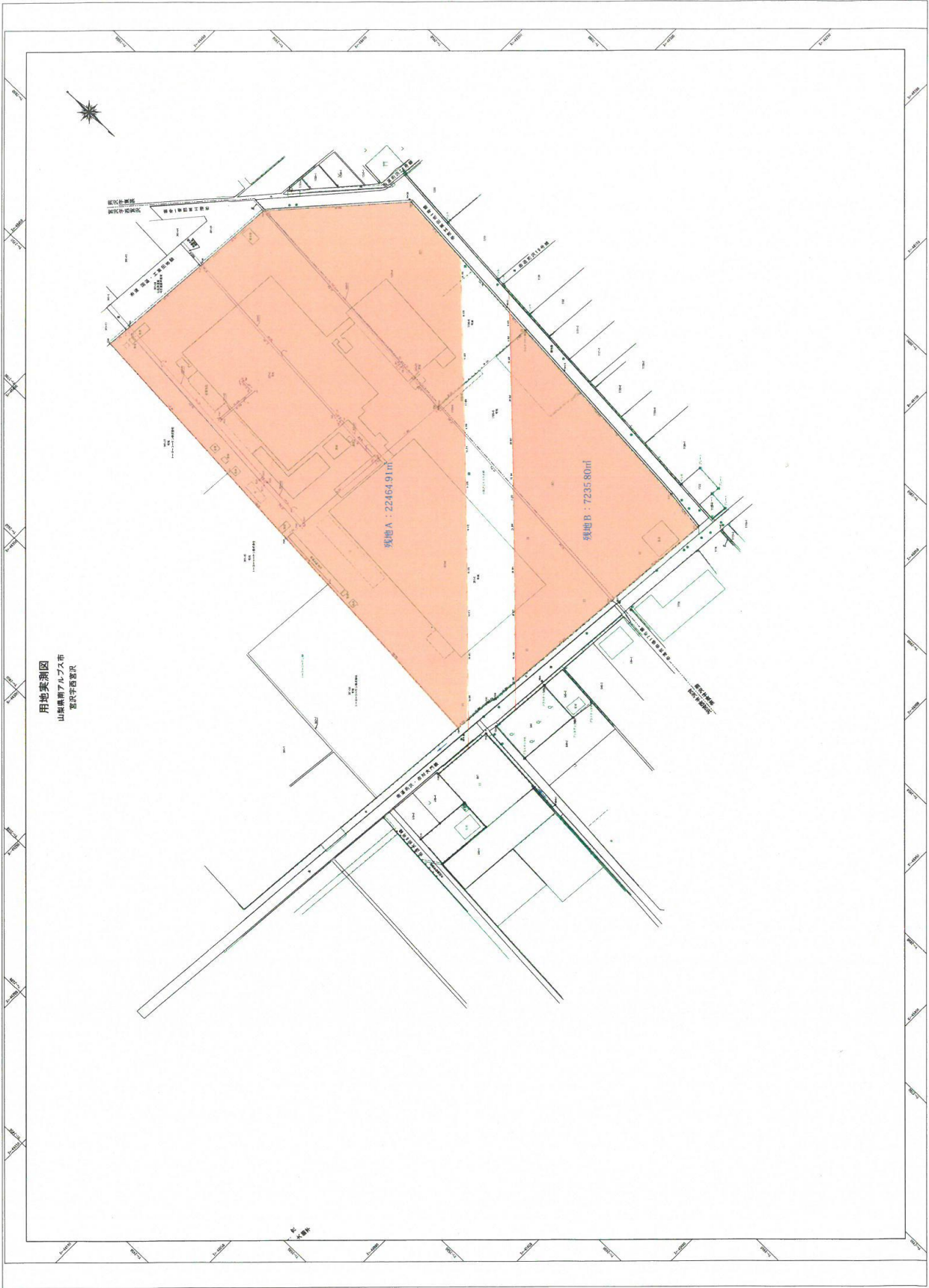
 <東京方面から>
 甲府南ICから約30分

【バスの場合】
 甲府駅南口バスターミナル「殿沢行き」
 「5番乗り場」より乗車
 「甲西工業団地入口」下車 約40分

位置図・案内図



現地写真等



用地実測図
山梨県南アルプス市
富士守路番地