



## 山梨県県土整備部電子納品チェックソフト

©Yamaichi-Techno inc

### セットアップマニュアル

平成 29 年 3 月


バージョン(10.0.001.001)

山梨県



## このマニュアルの表記規則

---

[ ] 括弧で囲む	例 [ OK ] は、実画面上のボタンをクリックや選択などの操作が必要です。
「 」括弧で囲む	例「コントロールパネル」は、画面の名称などの引用です。
 注意	注意事項です。
: 操作手順	これ以降実操作の手順を示します。

---

Windows は米国マイクロソフト社の登録商標です。

Adobe Acrobat は米国アドビシステムズ社の登録商標です。

このマニュアルの内容に関しては、製品改良のため予告なしに変更することがあります。

このマニュアルの内容一部または全部を無断で複写・複製することは禁じられています。



## 目次

1. システム動作環境.....	1
2. セットアップ手順.....	2
3. ダウンロードファイルの解凍.....	3
4. 山梨県県土整備部電子納品チェックソフトのインストール.....	4
5. 山梨県県土整備部電子納品チェックソフトのアンインストール.....	8



# 1.システム動作環境

山梨県県土整備部電子納品チェックソフトの必要な動作環境に関して、下表のように示します。

環境	詳細
ハードウェア	PC/AT 互換機
CPU	下記 OS が動作する Intel x86 系 CPU Pentium プロセッサ-300MHz 以上
OS	Microsoft Windows Vista Microsoft Windows 7 (starter は除く) Microsoft Windows 8 Microsoft Windows 10
メモリ	256MB 以上 (推奨: 各 OS 推奨のメモリサイズ以上)
ハードディスク	300MB
ソフトウェア	.NET Framework 3.5 以上

表 1 動作環境

本マニュアルを参照するには、Adobe Reader が必要です。

## ! 注意

大容量の電子成果品をチェックする場合（写真ファイル 1000 ファイルを超える場合など）には、高性能なコンピュータのご利用をお勧めします。特にメモリが少ないと動作が極端に遅くなる場合があります。また、1つのファイルで 100MB を超えるような SXF（P21・SFC 形式）の CAD データの場合で、チェックを行うと、高性能なコンピュータにおいても動作が極端に遅くなる場合があります。

「高性能なコンピュータの例」

CPU : Core i5 3GHz

メモリ : 4GB

## 2.セットアップ手順

本システムは、下図の手順でインストールを行います。

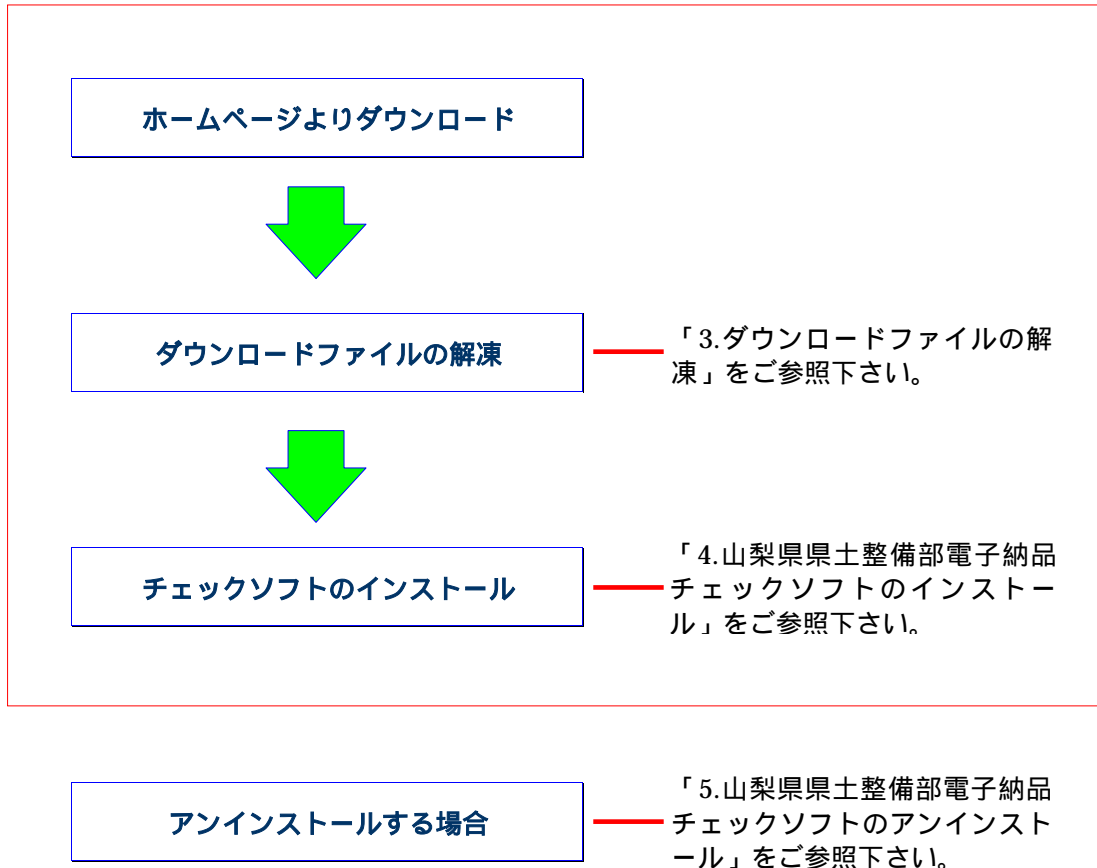


図 2-1 インストールの流れ

旧バージョンの電子納品チェックソフトをご使用中の場合も、インストール方法は、新規インストールの場合と同様となります。  
 以降に示す手順どおりにインストールを実行してください。  
 旧バージョンのアンインストールは必要ありません。



### 3.ダウンロードファイルの解凍

ホームページよりダウンロードしたファイル「CSCHECK10.0.001.001.zip」を任意のフォルダ上に解凍して下さい。「CSCHECK10.0.001.001」というフォルダが生成されます。

## 4.山梨県県土整備部電子納品チェックソフトのインストール

本章では、山梨県県土整備部電子納品チェックソフトのインストールについて説明します。

なお、インストールの際は、必ずアドミニストレーター権限にて行って下さい。

### ： 操作手順

1. 解凍した「CSCHECK10.0.001.001」フォルダにある [ setup.exe ] を起動します。  
( 起動するには、ファイルをマウスでダブルクリックします。 )
2. 下図の画面が表示されますので、 [ 次へ (N) ] のボタンをクリックします。

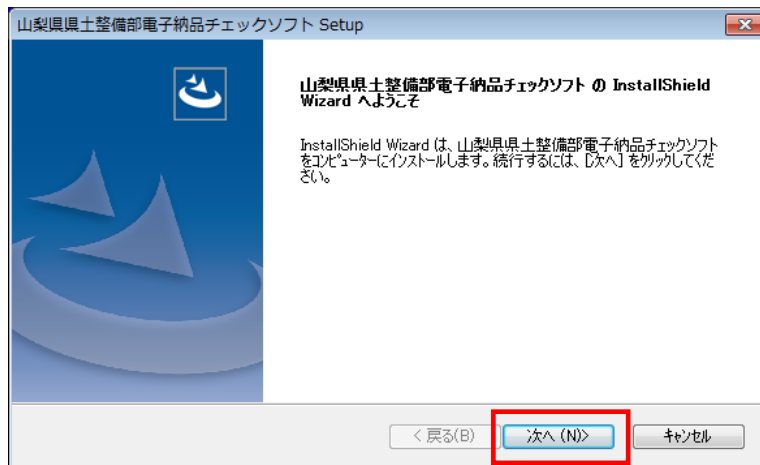
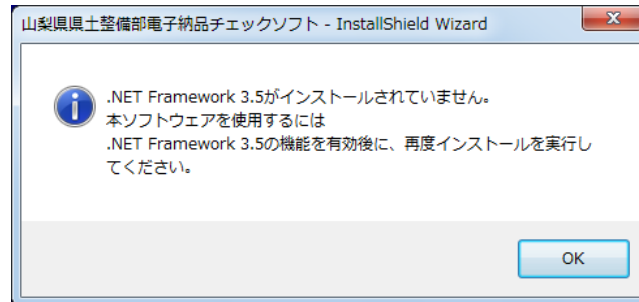


図 4-1 セットアップへようこそ

**!** 注意

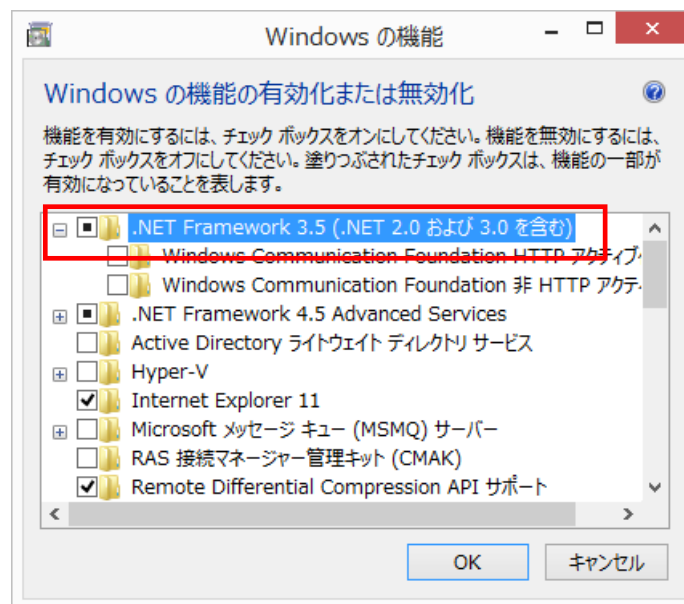
システム動作要件にある「.NET Framework 3.5」が入っていないと「セットアップへようこそ」画面が出ず、以下のような画面が現れます。



この画面が出る場合は、[OK]ボタンをクリックし、続いて現れる「完了」画面にて[完了]ボタンをクリックし、終了してください。

Windows 8/10 では初期状態では.NET Framework 3.5が入っていないので、上記メッセージが出ます。

この場合、「Windows の機能の有効化または無効化」画面から「.NET Framework 3.5 (.NET 2.0 および 3.0 を含む)」を有効にした上で、インストールを行ってください。



3. 「使用許諾契約」画面が表示されますので、内容を確認した上、同意する場合は、[ はい (Y) ] ボタンをクリックします。

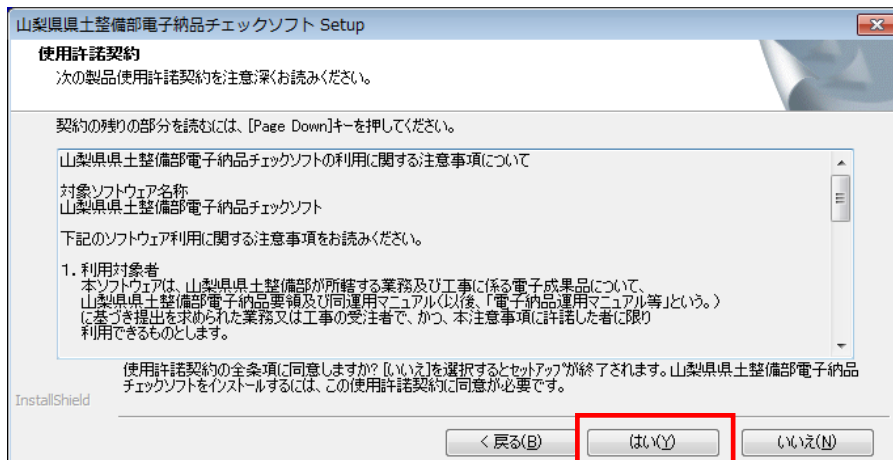


図 4-2 使用許諾書

4. 「インストール先の選択」画面が表示されますので、[ 次へ (N) ] ボタンをクリックします。

インストール先のフォルダを変更する場合は、[ 参照 (R) ] ボタンをクリックし、変更します。

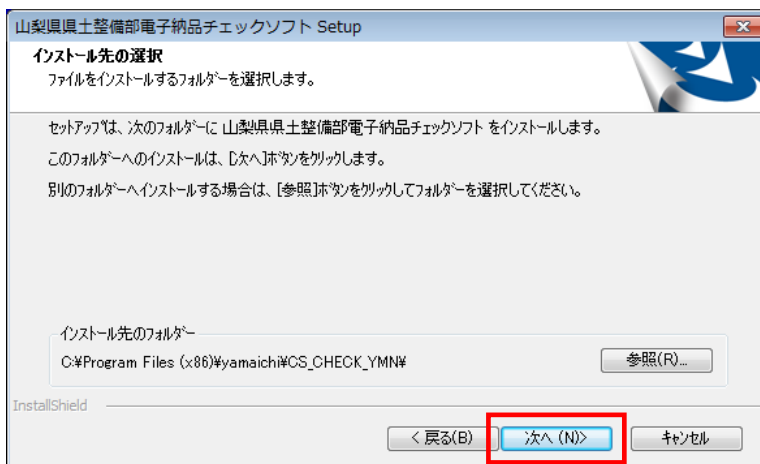


図 4-3 インストール先の選択

プログラムのコピーや登録が実行されます。そのまましばらくお待ち下さい。

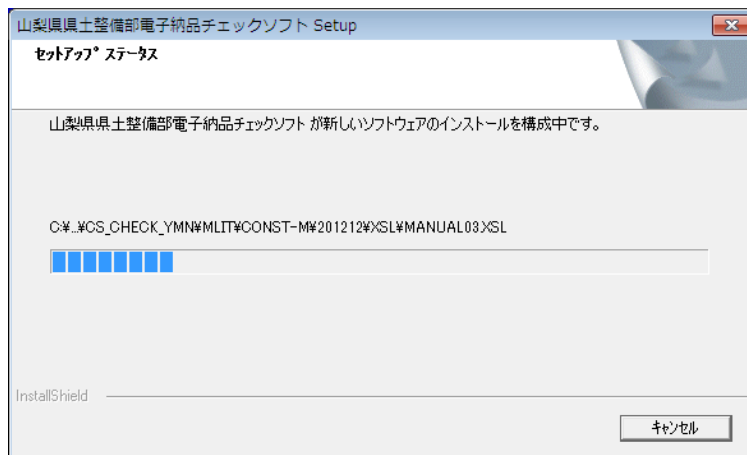


図 4-4 セットアップステータス

5. インストール完了の画面が表示されますので、[完了] ボタンをクリックします。

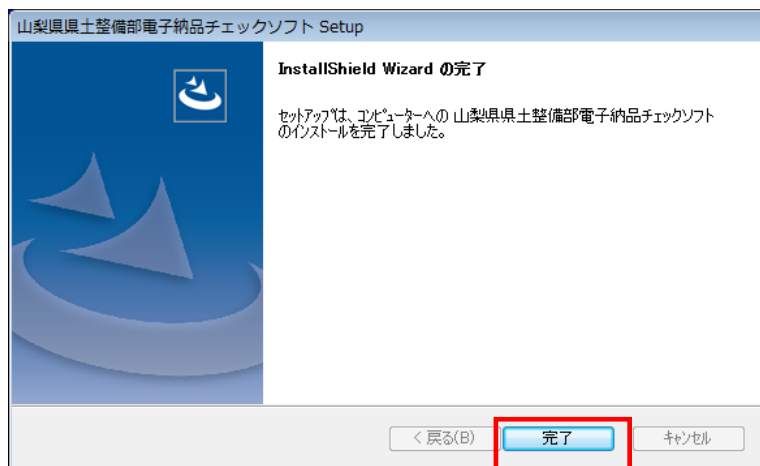


図 4-5 インストールの完了

以上でインストールが終了です。

Windows のスタートメニュー内に起動ショートカットが作成されています。

## 5.山梨県県土整備部電子納品チェックソフトのアンインストール

インストールした山梨県県土整備部電子納品チェックソフトのアンインストール手順について、説明します。

なお、アンインストールは、必ずアドミニストレーター権限にて行って下さい。

### ： 操作手順

1. Windows の [ スタート ] ボタン [ コントロールパネル ] を選択します。
2. 「コントロールパネル」画面が表示され、[ プログラムのアンインストール ] (もしくは [ プログラムと機能 ]) をクリックします。
3. プログラムリストで「山梨県県土整備部電子納品チェックソフト」を選択し、[ アンインストールと変更 ] ボタンをクリックします。

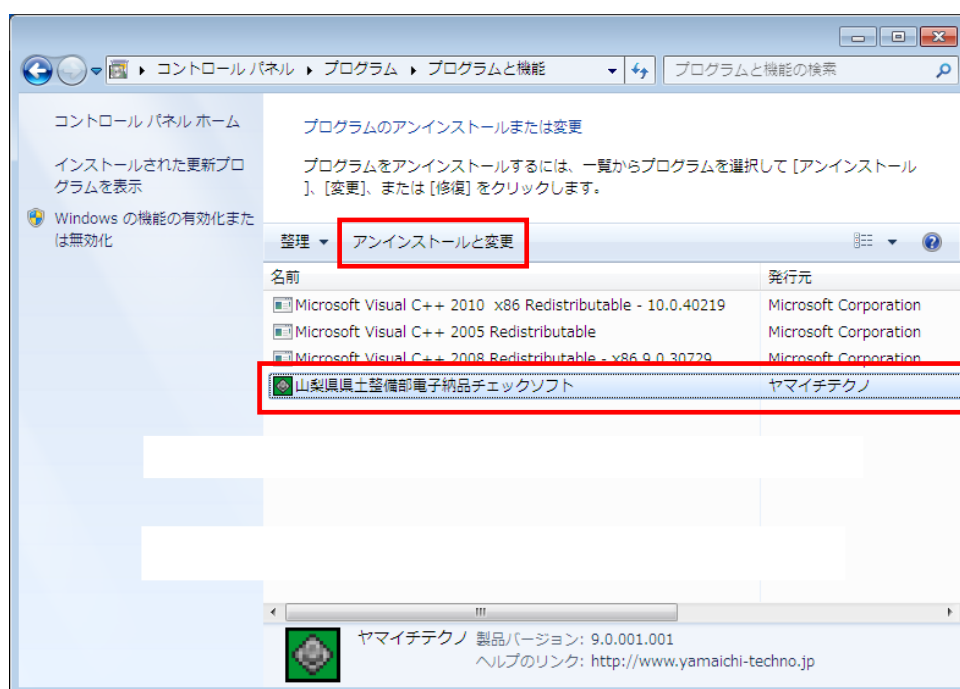


図 5-1 プログラムの追加と削除

4. 「ようこそ」の画面が表示されますので、必ず [ 削除 ] を選んで [ 次へ ] をクリックします。

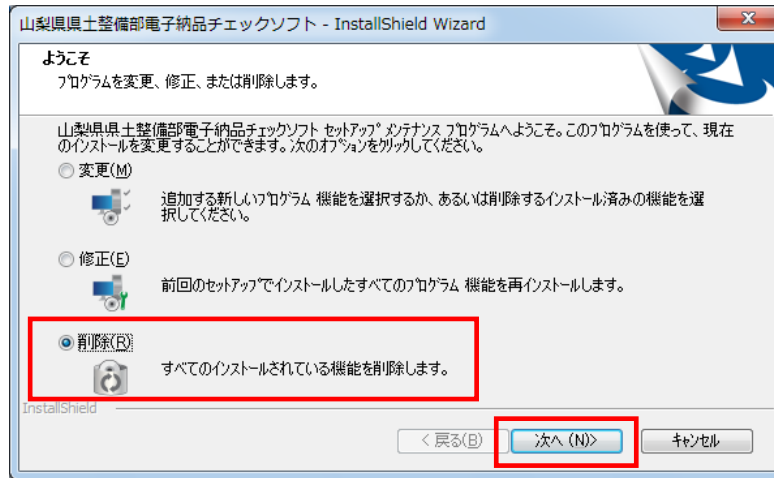


図 5-2 ようこそ

5. 「ファイル削除の確認」のメッセージが表示され、[ OK ] をクリックします。

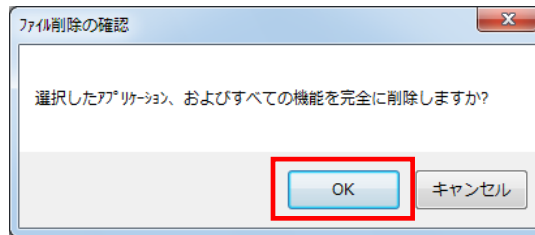


図 5-3 ファイル削除の確認

6. 「メンテナンスの完了」の画面が表示されますので、[ 完了 ] ボタンをクリックします。

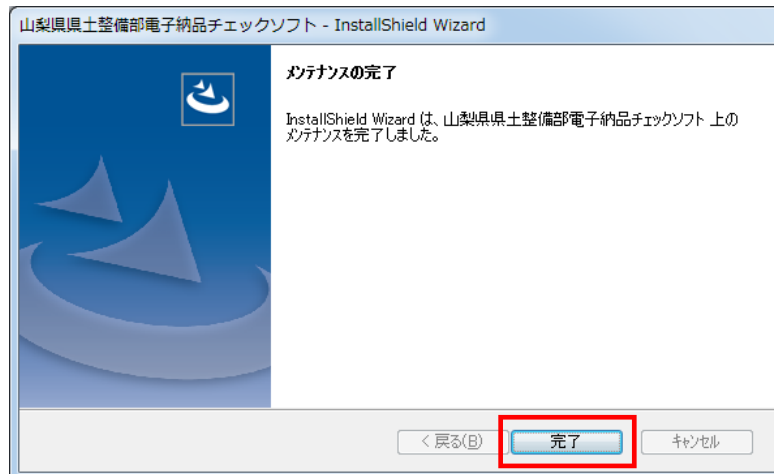


図 5-4 メンテナンスの完了

以上でアンインストールが終了です。





## お問合せ窓口のご案内

Tel : 06-6448-0606

E-mail : [cals-support@nts.yamaichi-techno.jp](mailto:cals-support@nts.yamaichi-techno.jp)

担当部署 : 株式会社ヤマイチテクノ DS 営業部 情報推進課

受付時間 : 9:00 ~ 12:00、13:00 ~ 18:00 土・日・祝祭日を除く

- ・お問い合わせの際は、”山梨県県土整備部のチェックソフトについて”とお伝えください。
- ・夏期及び年末年始に、別途休業することがあります。詳しくは下記ホームページをご覧ください。  
<http://www.yamaichi-techno.jp/>

山梨県県土整備部電子納品チェックソフト

---

平成 29 年 3 月 (バージョン 10.0.001.001)  
山梨県

---