

令和 2 年度

業 務 概 況

(令和元年度実績)

中北保健福祉事務所（中北保健所）

目 次

I 中北保健福祉事務所の概要	1
1 はじめに.....	1
(1) 組織図.....	1
(2) 職員構成.....	2
・ 職種別内訳.....	2
(3) 建物の平面図.....	3
(4) 各課業務内容.....	4
II 管内の状況	6
1 管内の市町.....	6
2 管内市町面積、世帯数及び人口.....	7
III 業務概要(中北保健福祉事務所 令和元年度実績)	8
福祉課.....	8
1 身体障害者・知的障害者・発達障害者福祉業務.....	8
(1) 身体障害者手帳交付数(障害別).....	9
(2) 身体障害者手帳交付数(等級別・年齢別).....	10
(3) 療育手帳交付数(障害程度別・年齢別).....	11
(4) 中北地域発達障害者支援検討会議の開催.....	12
2 児童・母子福祉.....	13
(1) 母子・父子・寡婦福祉事業関係.....	13
(2) 母子・父子自立支援員相談指導状況.....	14
① 母子家庭・寡婦.....	14
② 父子家庭.....	15
③ 非常勤母子・父子自立支援員の勤務状況等.....	15
(3) 認可外保育施設.....	16
(4) 民生委員・児童委員及び主任児童委員の状況.....	18
(5) 民生委員・児童委員活動状況.....	19
① 内容別相談・支援件数、民生委員一人あたりの活動状況.....	19
② 分野別相談・支援件数・その他の活動件数.....	20
(6) 児童虐待防止対策.....	21
長寿介護課.....	22
1 高齢者の状況.....	22
(1) 管内の高齢者人口推移.....	22
(2) 管内の介護保険事業.....	23
① 要介護度別認定者数.....	23
② 介護度別認定者数の傾向.....	23
③ 保険給付決定状況.....	24
2 当管轄事業所数.....	25
3 介護保険指定事業所等指導・監査状況.....	25
(1) 介護保険指定事業所等指導実施状況.....	25

(2) 実地指導実施状況	25
(3) 介護保険指定事業所等監査実施状況	25
4 市町村地域包括支援センターへの支援	26
(1) 担当者会議	26
(2) 関連研修・会議	26
5 地域包括支援センターの設置状況	27
6 指定介護予防支援事業所	27
7 地域密着型サービスの種類別事業所数	28
8 敬老思想普及	29
9 高齢者健康づくり・生きがいづくり対策	29
(1) ことぶきマスター認定者・人材バンク登録者	29
(2) 老人クラブ	29
衛生課	30
1 食品衛生業務	30
(1) 許可を要する施設数及び監視状況	30
(2) 市町別営業許可施設	31
(3) 許可を要しない施設数及び監視状況	32
(4) 各種届出状況等一覧	32
(5) 食品行商届出状況	32
(6) 集団食中毒発生状況	32
(7) 食品別・不良(違反)調査状況	36
(8) その他の食品衛生対策状況	32
2 薬事業務	34
(1) 薬事関係	34
① 薬事関係施設及び監視状況	34
② 薬事関係市町別許可状況	35
(2) 毒物劇物関係	36
① 毒物劇物関係施設数及び監視状況	36
② 毒物劇物関係市町別登録状況	36
(3) 麻薬・覚せい剤等取締関係	36
① 麻薬・向精神薬関係施設及び立入検査件数	36
② 麻薬免許・麻薬届出関係取扱状況	37
③ 薬物乱用防止運動	37
④ ケシ・大麻不正栽培	37
(4) 献血推進事業関係	38
① 団体別献血者数	38
② 献血地域キャンペーンの実施	38
3 水道業務	39
(1) 施設数、監視指導状況等	39
(2) 市町別施設数	39
4 生活衛生業務	40
(1) 生活衛生営業関係	40
① 施設数及び監視状況	40
② 市町別施設数	40
(2) その他の生活衛生関係	41
① 施設数及び監視状況	41
② 市町別施設数	41
③ 衛生害虫相談関係	41
5 狂犬病予防及び動物愛護管理業務	42

(1) 狂犬病予防法関係	42
① 犬の登録及び狂犬病予防注射実施数	42
② 咬傷事故件数	42
(2) 動物愛護管理業務	42
① 野犬等の捕獲・返還及び飼えなくなった犬猫の引き取り状況	42
② 動物関係苦情等受付件数	42
③ 動物取扱業登録数	42
④ 特定動物の飼養状況	42
⑤ 犬猫の多頭飼養の届出状況	42
地域保健課	44
1 医務関係	44
(1) 立入検査、指導	44
(2) 管内医療施設数(市町別)	44
(3) 医療従事者関係	44
① 免許事務取扱件数	44
② 医師・歯科医師・薬剤師、就業場所別	44
③ 看護職員、歯科衛生士・歯科技工士、就業場所別	44
(4) 人口動態	45
① 人口動態実数・率、市町別	45
② 人口動態統計年次推移	45
③ 選択死因別死亡数・率、市町別	45
(5) 救急医療	46
(6) 災害医療	47
① 大規模災害時医療救護情報伝達に関する机上訓練の実施	47
② 大規模災害時医療救護に関する連絡会の開催	47
③ 災害時広域搬送拠点(SCU)の運営に関する訓練への参加	47
④ その他訓練への参加	47
⑤ EMIS 入力訓練(管内各医療機関・市町対象)	47
(7) 臓器移植普及・啓発	47
(8) 中北地域保健医療推進委員会の開催	47
(9) 地域医療構想調整会議(中北圏域)	47
2 感染症対策	48
(1) 感染症発生届	48
(2) 法第15条による積極的疫学調査	48
① 発生対応件数(疑い含む)	48
② 五類感染症の内、社会福祉施設及び学校等における集団発生事例対応件数	48
(3) インフルエンザ対策	48
① 学校等における休業措置実施数	48
② ウイルスサーベイランスの実施	48
(4) 新型コロナウイルス感染症対策	49
(5) 新型インフルエンザ等対策	49
(6) 感染症予防普及啓発への取り組み	49
① 院内感染症カンファレンスへの参画	49
② 感染症メールグループの運用	49
(7) 感染症対策研修会等の実施状況	50
(8) 結核予防対策	51
① 健康診断・予防接種実施状況	51
② 定期健康診断実施状況(市町)	51
③ 市町別登録者状況	51

▪ 新登録者及び除外者状況	51
▪ 活動性結核分類、受診状況	52
④ 結核診査協議会状況	53
▪ 県全体	53
▪ 中北保健所(再掲)	53
⑤ 管理検診及び接触者健診実施状況	53
▪ 管理検診	53
▪ 接触者健診	53
⑥ 結核定期病状調査事業	53
⑦ 結核コホート検討会	54
⑧ 所内結核事例検討会	54
⑨ 地域DOTS所内カンファレンス	54
⑩ 院内DOTSカンファレンスへの参加	54
(8) エイズ対策	55
① エイズ相談・HIV抗体検査及び特定感染症検査数	55
② エイズ対策(啓発)事業	56
(9) 肝炎対策	57
① 山梨県肝炎患者治療助成事業(インターフェロン治療助成)	57
② 山梨県肝炎患者治療助成事業(核酸アナログ製剤治療助成)	57
③ 山梨県肝炎患者治療助成事業(インターフェロンフリー治療助成)	57
④ ウイルス性肝炎重症化予防推進事業	57
⑤ 肝がん・重度肝硬変治療研究促進事業	57
3 精神保健福祉対策	58
(1) 市町別措置入院者数	58
(2) 市町別自立支援医療受給者数及び精神障害者保健福祉手帳所持者数	58
(3) 精神障害者通報等件数	58
(4) 相談、訪問指導	59
① 新規者の経路別	59
② 来所相談	59
③ 訪問指導	59
④ 電話相談	59
⑤ 医療相談・巡回相談	59
(5) 精神障害者地域移行対策事業	60
① 地域体制整備連絡会議	60
② 研修会	60
(6) いのちのセーフティネット体制推進事業	61
① 地域セーフティネット連絡会議	61
② 出張メンタルヘルス講座	61
(7) 組織育成及び市町等関係機関への援助	61
4 がん対策	
(1) がん予防普及啓発のための街頭キャンペーン	62
健康支援課	63
1 看護推進業務	63
(1) 保健師就業状況	63
1) 市町保健師就業状況	63
(2) 保健師現任教育	63
1) 中核保健所実施分	63
① 山梨県新任保健師研修会	63

② 新任保健師実地指導保健師(プリセプター)研修会	63
③ プリセプターサポート保健師研修会	64
④ 山梨県統括保健師研修	64
2) 保健師現任教育運営会議	64
3) 管内保健師現任教育	64
① 対人支援活動実践能力向上研修	64
② 健康危機管理研修	64
③ 現任教育体制整備のための検討会	65
(3) 看護普及啓発事業	65
① 一日看護師	65
② 「看護の心」普及啓発キャンペーン	65
③ 看護師再就業窓口相談事業	66
(4) 在宅医療広域連携等推進事業	66
1) 「想いのマップ」	66
1)-① 中北保健所管内「想いのマップ」普及啓発研究会	66
1)-② 中北保健所管内「想いのマップ」配布状況	66
2) 在宅医療広域連携会議	66
① 在宅医療・介護広域連携会議	66
② 中北保健所管内「想いのマップ」検討会議	66
③ 継続看護窓口担当者会議	67
④ 看護管理代表者会議	67
2 健康づくり推進事業	68
(1) 健やか山梨21推進事業	68
① 出前講座の実施状況表	68
② 生活習慣病予防講習会	69
(2) 禁煙・分煙推進事業	69
(3) 地域・職域連携推進事業	69
① 中北地域・職域保健連携推進協議会	69
② 中北地域・職域保健連携推進協議会 ワーキンググループ	69
③ 地域と職域における連携事業	69
3 栄養改善対策	70
(1) 栄養指導の実施状況	70
① 個別栄養指導及び集団栄養指導延人数	70
② 健康づくりの運動指導	70
(2) 給食施設指導	70
① 給食施設の管理栄養士・栄養士就業状況	70
② 給食施設指導の状況	71
③ 給食施設集団指導の内容	71
④ 給食施設数	72
(3) 国民健康・栄養調査、県民栄養調査	72
① 国民健康・栄養調査	72
② 県民栄養調査	72
(4) 栄養士の育成支援	73
① 市町管理栄養士・栄養士配置状況	73
② 栄養士現任教育	73
(5) 食生活改善推進員協議会の育成支援	74
① 食生活改善推進員協議会の会員数	74
② 食生活改善推進員養成状況	74
③ 市町食生活改善推進員養成講習に関わる支援状況	74
④ 食生活改善推進員に関する研修	74

(6) 調理師の育成支援	74
① 調理師試験関係事務	74
② 調理師会会員数	74
③ 調理師研修会	75
(7) 生活習慣病改善・疾病重症化予防事業	75
1) 健康課題解決に向けた生活習慣改善・疾病重症化予防事業	75
2) やまなししぼるとメニュー販売整備事業	75
① しぼるとメニューの登録	75
② 事業周知	75
4 歯科衛生対策	75
5 母子保健対策	76
(1)小児慢性特定疾病児童等自立支援事業	76
1) 相談支援事業	76
2) 集団療育相談事業	77
① ピアカウンセリング	77
② 交流会・学習会、ペアレントトレーニング	77
3) 支援関係機関(者)連絡会議開催状況	77
4) 遺伝等母子保健専門相談	78
① 一次相談	78
② 二次相談	78
(2)母子保健ライブラリー	79
・ 母子保健関係	79
・ 一般(相談来所者)	79
(3) 母子保健推進業務	80
① 母子保健担当国会議	80
② 母子保健推進会議	80
③ 研修会、事例検討会	80
④ 所内母子カンファレンス	80
(4) 思春期保健対策	80
(5) 小児医療給付	81
① 小児慢性特定疾患医療給付状況	81
(6) 先天性代謝異常等検査	81
(7) 不妊に悩む方への特定治療支援事業	81
(8) 母子保健地域組織育成	82
① 愛育組織育成状況	82
② 研修	82
③ 育成者研修会・担当国会議	83
④ 管内母子保健地域組織一覧	83
6 難病対策	84
(1) 特定医療費(指定難病)及び特定疾患医療受給者数	84
① 疾患別受給状況	84
② 市町別受給状況	90
(2) 難病患者地域支援対策推進事業	91
① 事例検討会及び在宅支援計画策定・評価事業	91
② 医療相談事業	91
③ 訪問指導事業	91
7 個別・集団保健指導	92
(1) 保健師による電話・来所相談	92
(2) 保健師による家庭訪問相談指導状況	92

8 看護学生等実習指導	93
9 医師臨床研修	93
IV 業務概要(峡北支所 令和元年度実績)	94
地域保健課	94
1 医務関係	94
(1) 立入検査・指導	94
(2) 管内医療施設数	94
(3) 医療従事者関係	95
(4) 人口動態調査	95
(5) 救急医療	95
(6) 臓器移植普及・啓発	95
2 感染症対策	96
(1) 感染症発生届及び施設対応	96
① 届出	96
② 法第15条による積極的疫学調査	96
③ インフルエンザ様疾患(集団)発生状況(延数)	96
④ インフルエンザ対策	96
⑤ 麻しん対策	96
(2) 感染症対策研修会・出前講座等	96
(3) 結核予防対策	96
① 健康診断、予防接種実施状況	97
② 一般住民検診実施状況	98
③ 登録者数	98
・ 新規登録者及び除外者状況	98
・ 活動性結核分類、受診状況	98
④ 結核診査協議会の状況	99
⑤ 患者管理健診及び接触者健診実施状況	99
・ 管理健診	99
・ 接触者健診	99
⑥ 結核定期病状調査事業	99
(4) エイズ対策	99
① 相談件数、HIV抗体検査件数	99
② 啓発活動	99
(5) 肝炎対策	99
① 山梨県肝疾患治療費助成事業 受給者証交付状況	99
② 有効期間延長及び負担額変更件数	99
3 精神保健福祉対策	100
(1) 市別措置入院者数	100
(2) 市別自立支援医療受給者数及び精神障害者保健福祉手帳所持者数	100
(3) 精神障害者通報等件数	100
(4) 相談、訪問指導	100
① 新規者の経路別	100
② 精神保健福祉相談件数(来所、電話、訪問)	101
③ 訪問指導	101
④ 電話相談	101
⑤ 医療相談・巡回相談	101
(5) いのちのセーフティネット体制推進事業	102
① 地域セーフティネット連絡会議	102
② 出張メンタルヘルス講座	102

(6) 組織育成及び市等関係機関への援助	102
4 発表(調査・研究)	103
5 保健所機能強化への取組み	103
(1) 健康危機管理対策及び広報	103
(2) 保健所だより	103
6 出前(出張)講座の状況	104
衛生課	105
1 食品衛生業務	105
(1) 許可を要する施設数及び監視状況	105
(1)-2 市別営業許可施設数	106
(2) 許可を要しない施設数及び監視状況	107
(3) 各種届出状況等一覧	107
(4) 食品行商届状況	107
(5) 平成31年度集団食中毒発生状況	107
(6) 食品別不良(違反)苦情状況	108
(7) その他の食品衛生対策状況	108
2 薬事業務	109
(1) 薬事関係	109
① 薬事関係施設数及び監視状況	109
② 薬事関係市町別許可状況	110
(2) 毒物劇物関係	111
① 毒物劇物関係施設数及び監視状況	111
② 市別許可状況	111
(3) 麻薬・覚せい剤等関係	111
① 麻薬・向精神薬関係施設及び立入検査件数	111
② 麻薬免許・麻薬届出関係取扱状況	111
③ 薬物乱用防止運動	112
④ 不正けし・大麻除去状況	112
(4) 献血関係	112
3 水道業務	113
(1) 施設数、監視指導状況	113
(2) 市別施設数	113
4 生活衛生業務	114
(1) 生活衛生営業関係	114
① 施設数及び監視状況	114
② 市別施設数	114
(2) その他の生活衛生関係	115
① 施設数及び監視状況	115
② 建築物衛生法に基づく登録数	115
③ 市別施設数	115
④ 衛生害虫相談件数	115
⑤ 証明願い	115
5 狂犬病予防及び動物愛護管理	116
(1) 狂犬病予防関係	116
① 犬の登録及び狂犬病予防注射実施数	116
② 咬傷犬件数	116
(2) 動物愛護管理業務	116
① 野犬等の捕獲・返還及び飼えなくなった犬、猫の引取状況	116
② 動物関係苦情等受付回数	116

③ 動物取扱業 登録業者数	117
④ 特定動物の飼養状況	117
⑤ 動物愛護事業実施状況	117
⑥ 管内動物愛護推進員活動	117
健康支援課	118
1 看護推進業務	118
(1) 市保健師配置状況	118
(2) 保健師現任教育	119
(3) 地域看護推進業務	119
① 在宅療養者支援事業	121
② 看護管理代表者会議	121
③ 継続看護研修会	122
(4) 看護普及啓発事業	122
① 一日看護師	122
② 看護の心普及キャンペーン	122
③ 看護師確保対策	122
2 健康づくり推進事業	124
(1) 受動喫煙対策	124
(2) 地域保健・職域保健連携事業	124
(3) 健康増進計画策定	124
3 栄養改善対策	125
(1) 栄養指導の実施状況	125
① 個別及び集団指導延人数	125
② 病態別栄養相談事業	125
③ 生活習慣改善・疾病重症化予防事業	125
④ 栄養士研修会	125
⑤ 市栄養士業務検討会	126
⑥ 管内行政栄養士・在宅栄養士業務検討会	126
⑦ 食生活改善推進員研修会	126
⑧ 調理師研修会	127
⑨ 市・他団体の研修会、講習会への援助	127
(2) 給食施設指導	128
① 給食施設指導の状況	128
② 給食施設数	129
(3) 組織の運営支援	129
(4) 栄養調査等	130
① 国民健康・栄養調査	130
② 県民栄養調査	130
(5) 健康づくりのための運動指導	130
(6) 市に対する支援	130
(7) 免許関係事務の状況	130
4 歯科衛生対策	131
5 母子保健対策	132
(1) 小児慢性特定疾病児童等自立支援事業	132
1) 療育相談指導	132
① 相談回数	132
② 相談理由	132
③ 連携先	132
2) 養育者等支援事業	132

3) 支援関係機関(者)連絡会議	132
4) 遺伝等母子保健専門相談(遺伝相談)	133
① 保健師による一次相談	133
(2) 母子保健推進業務	133
1) 研修会	133
2) 母子保健担当者会議	133
(3) 小児医療給付	134
① 育成医療給付状況(実人員)	134
② 小児慢性特定疾病医療給付状況(実人数)	134
(4) 不妊に悩む方への特定治療支援事業	134
(5) 先天性代謝異常検査	134
(6) 新生児聴覚検査	134
(7) 母子保健地域組織育成	135
1) 研修会、活動発表会	135
2) 母子保健地域組織一覧	135
6 難病対策	136
(1) 特定医療費(指定難病)及び特定疾患医療受給者数	136
① 疾病別受給状況	136
② 市別受給状況	141
(2) 指定難病に関する相談等の状況	142
(3) 難病患者地域支援対策推進事業	142
① 在宅療養支援計画策定・評価事業	142
② 医療相談事業	142
③ 訪問相談・指導事業	142
7 個別・集団保健指導	143
(1) 保健師による電話・来所相談	143
(2) 家庭訪問相談指導状況	143
8 看護学生等実習指導	143
9 栄養学生等実習指導	143
10 健康危機管理	143

I 中北保健福祉事務所の概要

1 はじめに

中北保健福祉事務所は、平成13年4月、従前の保健所と福祉事務所が統合され、峡中地域振興局健康福祉部(甲府保健所・小笠原保健所と峡中福祉事務所が峡中健康福祉部、韮崎保健所と峡北福祉事務所が峡北健康福祉部)となり、さらに、市町村合併等の社会情勢の変化と、県民の保健・福祉のニーズに対応するため、平成18年4月より峡中・峡北地域全体を管轄する現在の組織として発足した。

その変遷をたどると、福祉事務所としては、昭和26年社会福祉事業法制定により県内5か所に設置されたのを受け、中北地域には峡中福祉事務所及び峡北福祉事務所が発足し、社会福祉事業の公共性を確立し事業の専門技術化とともに福祉六法並びに関係法規に基づく行政運営の合理化と組織の能率化を図る中で児童・母子・高齢者・障害者の福祉、生活保護、援護、恩給等の業務を行ってきた。

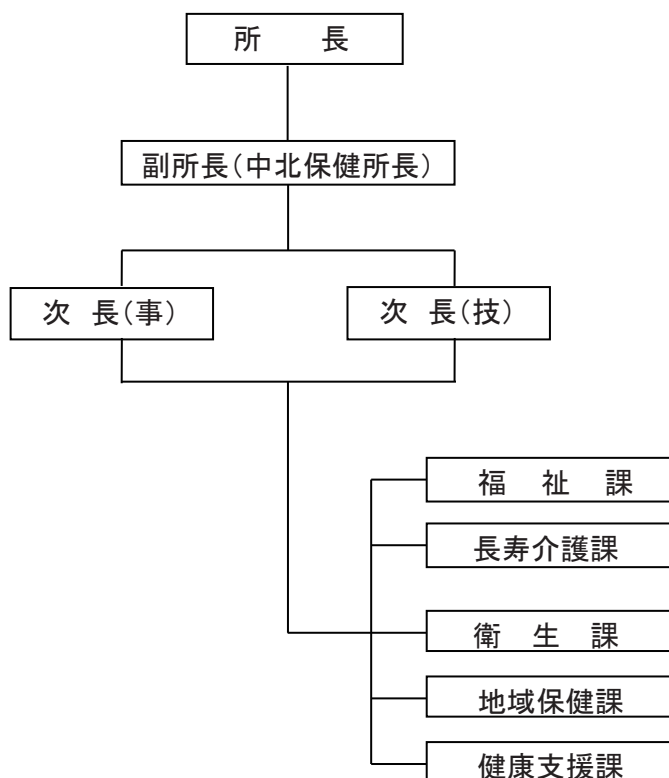
また、保健所としては、昭和12年の旧保健所法の制定により、昭和19年に甲府保健所及び韮崎保健所、昭和20年に小笠原保健所が設置され、国民保健の主要課題である急性伝染病、食糧危機等への対応にはじまり、時代の変遷とともに課題も変化し、成人病、精神衛生、公害、環境衛生、難病、健康づくりなど、公衆衛生の第一線機関として、その使命を果たしてきた。

さらに、平成31年4月1日から甲府市が中核市に移行したことに伴い、所管業務の多くが甲府市に移管されたため、行政のスリム化を進める観点から、中北保健福祉事務所(中北保健所)本所と峡北支所は、令和2年4月1日に統合した。

現在、中北保健福祉事務所の管轄は、甲府市、韮崎市、南アルプス市、北杜市、甲斐市、中央市及び昭和町である。管内の面積は、県土の30%、人口は県人口の56%となっている。

中北保健福祉事務所は、福祉課、長寿介護課、衛生課、地域保健課及び健康支援課で構成されている。

(1) 組織図



(2) 職員構成

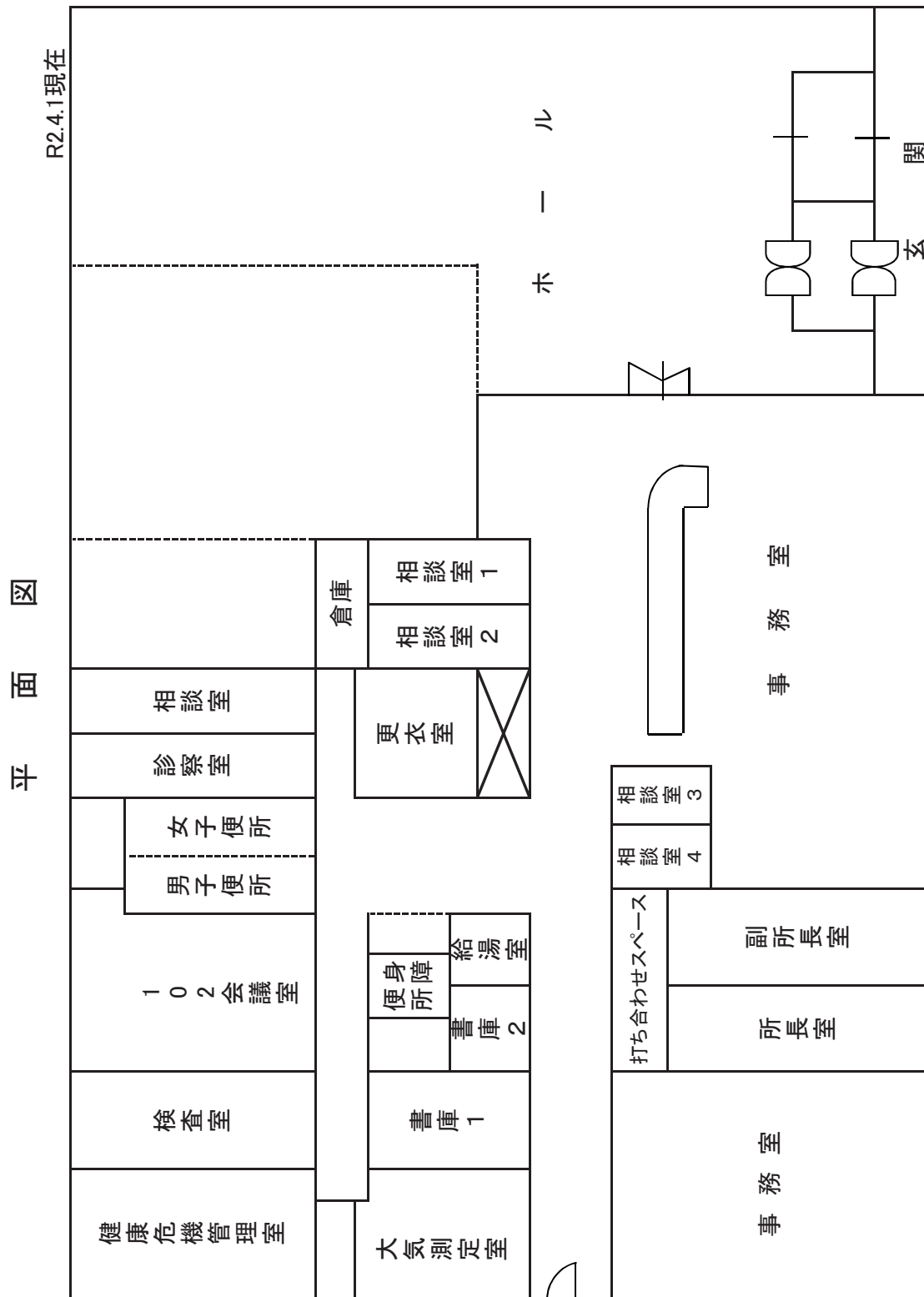
① 中北保健福祉事務所(中北保健所)

(R2.4.1現在)

・職種別内訳

中北保健福祉事務所(中北保健所)												
		合	所	副	次	主	嘱	福	長	衛	地	健
		計	長	所 長	長	幹	託	祉 課	寿 介 護 課	生 課	域 保 健 課	康 支 援 課
計		56	1	1	2	1	2	7	6	12	12	12
事務職	正規(含む専門員)	14	1		1			5	5		1	1
	会計年度任用職員	6						2		2	1	1
技術職員	医師	3		1			2					
	獣医師	2								2		
	薬剤師	11								8	3	
	管理栄養士	3										3
	保健師	11			1				1		2	7
	臨床検査技師	2									2	
	精神保健福祉相談員	4				1					3	
社会事業療法	0											

(3) 建物の平面図
 中北保健福祉事務所 (中北保健所)



(4)各種業務内容

①中北保健福祉事務所(中北保健所)

福祉課

- ・特別障害者手当等の認定給付事業
- ・補助犬育成貸与事業
- ・在宅重度心身障害者居室整備事業
- ・介助用自動車購入等助成事業
- ・心身障害者自動車燃料費助成事業
- ・発達障害児(者)の支援体制整備事業
- ・民生委員・児童委員、主任児童委員関係業務
- ・所内庶務業務
- ・共同募金会
- ・認可外保育施設への立入調査及び指導
- ・児童虐待防止対策
- ・母子家庭自立支援給付金
- ・母子・父子・寡婦福祉資金
- ・母子・父子・寡婦等家庭に対する相談
- ・ひとり親家庭医療費助成
- ・母子生活支援施設への入所の実施及び助成
- ・助産施設への入所の実施及び助成
- ・日本赤十字社

長寿介護課

- ・介護保険事業者の指定・更新及び変更に係る事務
- ・介護保険事業者等の指導及び監査
- ・地域包括支援センター運営支援
- ・地域支援事業推進
- ・認知症高齢者対策
- ・「認知症の人と家族の会」への支援
- ・高齢者虐待防止法関係
- ・介護職員処遇改善加算金に係る事務
- ・保険者(介護保険)への助言等支援
- ・地域リハビリテーション推進
- ・老人ホーム入所措置事務に係る支援
- ・軽費老人ホーム事務費補助金
- ・敬老思想の普及
- ・ことぶきマスター制度推進

衛生課

- ・食品営業施設に対する許認可
- ・食品取扱施設の指導監視
- ・食中毒対策
- ・食品衛生講習会
- ・食品に関わる相談
- ・地域食品衛生協会の育成指導
- ・薬局、医薬品販売業等の許認可
- ・毒物、劇物取扱施設等の登録
- ・麻薬、覚せい剤乱用防止の啓発活動
- ・薬の相談
- ・美容所、理容所、クリーニング所の許認可
- ・旅館、公衆浴場、興行所の許認可
- ・献血推進
- ・特定建築物の届出及び建築物清掃業等の登録
- ・許認可及び登録等に基づく指導監視
- ・水道、井戸水の衛生指導
- ・墓地、埋葬等に関すること
- ・プールの衛生指導
- ・有害物質を含む家庭用品の安全確保
- ・生活環境の相談
- ・犬猫の正しい飼い方の指導、苦情相談
- ・特定動物飼養の許認可
- ・犬等による事故届出
- ・動物取扱業の登録及び届出
- ・犬及び猫の多頭飼養の届出

地域保健課

- ・医療機関の許可・届出・検査指導
- ・中北地域保健医療推進委員会
- ・保健、医療等の計画策定
- ・保健、医療等の調査、研究
- ・救急医療体制整備
- ・移植医療推進
- ・人口動態統計
- ・衛生統計
- ・医療従事者免許証の事務
- ・死体解剖に関すること
- ・結核対策、サーベイランス
- ・感染症診査協議会
- ・保健所、市町村保健計画
- ・エイズ予防知識の普及
- ・感染症予防対策
- ・感染症発生動向調査
- ・肝炎対策
- ・特定感染症(エイズ・性感染症・ウイルス性肝炎)相談、検査
- ・予防接種相談
- ・警察官通報等精神障害者の移送
- ・精神保健相談(心の健康相談)
- ・地域精神保健福祉啓発普及研修事業
- ・精神障害者社会復帰関係事業
- ・精神障害者社会適応訓練事業
- ・いのちのセーフティーネット体制推進事業
- ・精神障害者地域移行支援事業
- ・心神喪失者等医療観察法関係
- ・精神保健福祉法施行事務
- ・精神障害者関係団体の育成、指導
- ・がん対策

健康支援課

- ・看護推進
- ・地域看護推進
- ・看護職員確保対策、看護普及啓発事業
- ・在宅医療広域連携推進事業
- ・次世代育成支援対策、すこやか親子21
- ・母子保健推進会議
- ・思春期保健対策
- ・小児慢性特定疾病児童等自立支援事業(長期療養児童等療育相談事業)
- ・小児慢性特定疾病医療費助成事業
- ・遺伝等母子保健専門相談
- ・母子保健ライブラリー
- ・先天性代謝異常等検査事業
- ・母体保護法関係
- ・健康づくり推進事業
- ・健やか山梨21(健康増進計画)の普及
- ・生活習慣病対策事業の推進
- ・地域・職域保健連携推進事業
- ・特定不妊治療費助成事業
- ・指定難病患者医療費助成事業
- ・難病患者地域支援対策推進事業
- ・特定疾病治療研究事業
- ・たばこ対策推進事業
- ・歯科保健対策の推進
- ・市町村健康増進計画、食育推進計画の推進
- ・病態別栄養相談
- ・給食施設の指導
- ・栄養調査
- ・学生実習指導
- ・医師臨床研修
- ・アスベスト健康相談
- ・母子保健統計
- ・保健師業務統計
- ・地域組織育成(母子愛育会、食生活改善推進員協議会、調理師会)
- ・免許事務(管理栄養士、栄養士、調理師)
- ・調理師試験事務

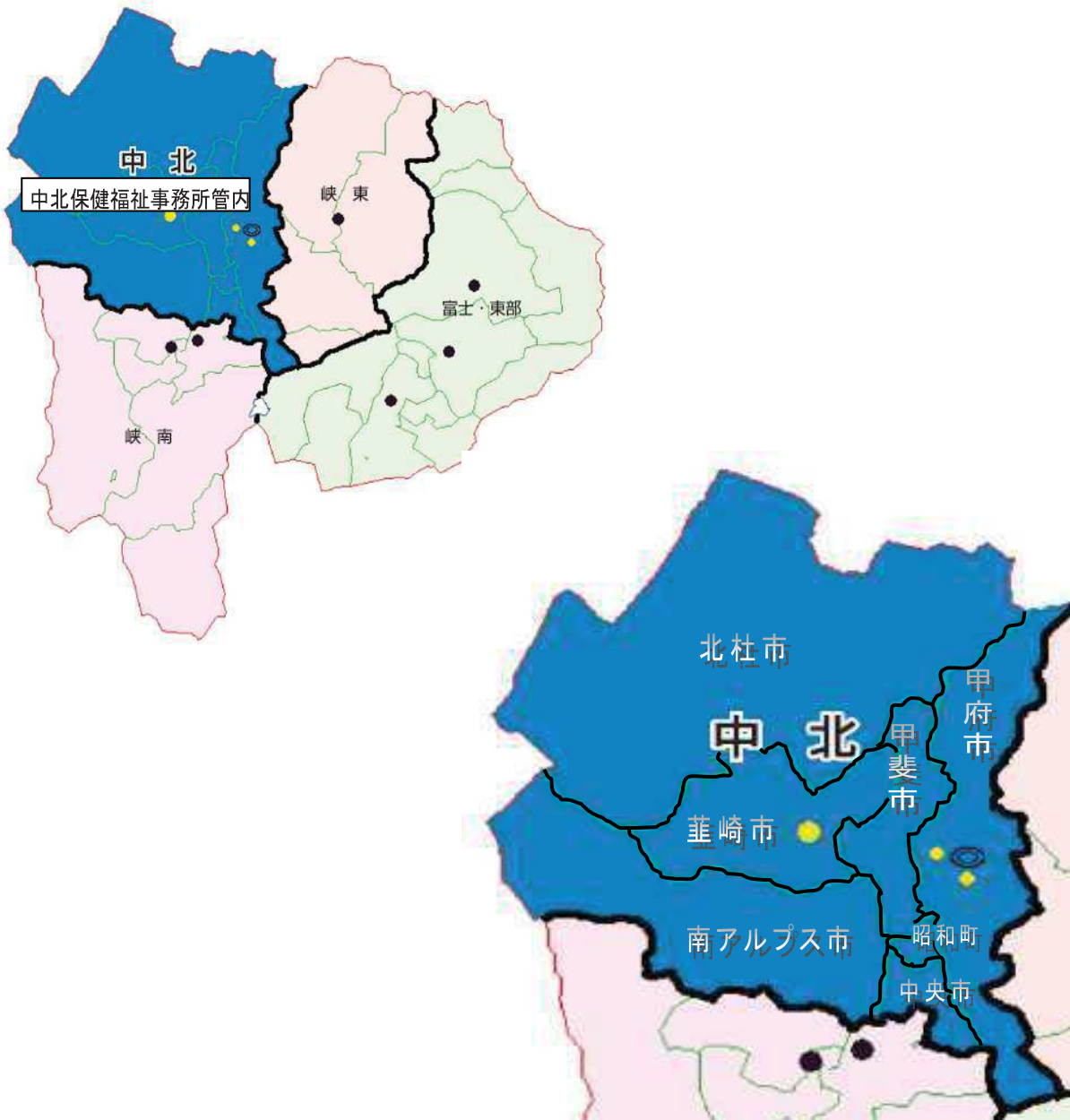
Ⅱ 管内の状況

1 管内の市町

中北保健福祉事務所(中北保健所)は、本県の中北部に位置し、管轄地域は甲府市(一部業務に限る)、韮崎市、南アルプス市、北杜市、甲斐市、中央市及び中巨摩郡昭和町である。

また、中北地域の生活保護業務は、平成18年4月1日から峡南保健福祉事務所生活保護課が担当している。

平成31年4月1日に甲府市が中核市に移行し、甲府市健康支援センター(保健所)が開設された。



2 管内市町面積、世帯数及び人口

(令和2年4月1日現在)

区分	面積 (km ²)	世帯数	人口
山 梨 県	4,465.37	339,523	806,734
甲 府 市	212.47	86,698	187,614
韮 崎 市	143.69	11,883	29,228
南アルプス市	264.14	26,435	69,606
北 杜 市	602.48	18,875	43,368
甲 斐 市	71.95	31,255	75,004
中 央 市	31.69	13,258	31,104
昭 和 町	9.08	8,903	20,662
合 計	1,335.50	197,307	456,586

※県統計調査課「山梨県の推計人口と世帯数
(日本人及び外国人)」による。

Ⅲ 業務概要(中北保健福祉事務所 令和元年度実績)

福祉課

1 身体障害者・知的障害者・発達障害者福祉業務

(令和2年3月31日現在)

区分	身体障害者手帳交付数	療育帳の進捗状況	福祉の推進特定施設	身心障害者自動車燃料		特別受給	障害者福祉手当	在宅心身障害者備状	在宅重度障害整理業況	介護等実業金状	自動車補助費	購入補助費	自入事助施
				受給者数	金額(円)								
市町													
甲府市	4,186	1,507	6	641	12,078,551	/	/	/	0	0	1,198,000	7	
韮崎市	1,279	293	1	101	2,035,410	/	/	/	0	0	428,000	3	
南アールプス市	2,716	572	1	310	5,837,177	/	/	/	0	0	720,000	5	
北杜市	1,985	368	1	151	3,079,847	/	/	/	0	0	0	0	
甲斐市	2,471	483	1	257	4,801,706	/	/	/	433,000	1	466,000	0	
中央市	1,128	232	1	117	2,316,540	/	/	/	0	0	105,000	0	
昭和町	587	133	0	49	1,036,759	11	21	-	0	0	0	0	
管内計	14,352	3,588	11	1,626	31,185,990	11	21	-	433,000	1	2,917,000	19	

※ 特別障害者手当の受給状況について 市居住者への手当は各市福祉事務所が支給している。この表には町居住者への受給状況を掲載している。

(1) 身体障害者手帳交付数(障害別)

(令和2年3月31日現在)

区分	視覚	聴覚	平衡	音言そしゃく	肢体	心臓	腎臓	呼吸器	ぼうこう腸直	小腸	免疫機能	肝臓	合計
市町													
甲府市	249	346	0	52	2,130	802	344	89	154	4		16	4,186
韮崎市	70	106	1	11	658	263	97	21	50	1		1	1,279
南アルプス市	144	254	0	28	1,337	574	212	56	103	1		7	2,716
北杜市	115	197	3	16	974	402	135	62	76	0		5	1,985
甲斐市	156	206	0	28	1,274	434	204	61	99	1		8	2,471
中央市	57	88	0	15	590	235	86	13	39	2		3	1,128
昭和町	36	52	0	9	266	133	54	15	16	1		5	587
管内計	827	1,249	4	159	7,229	2,843	1,132	317	537	10	73	45	14,352
割合%	5.8	8.7	-	1.1	50.4	19.8	7.9	2.2	3.7	0.1	0.5	0.3	100.0
県計	1,604	2,264	23	297	12,816	5,012	2,050	547	1,020	12	73	72	25,790
割合%	6.2	8.8	0.1	1.2	49.7	19.4	7.9	2.1	4.0	0.0	0.3	0.3	100.0

* 免疫の機能障害に係る統計数値については、プライバシーに配慮して地域の区分は表示しておりません。

(2) 身体障害者手帳交付数(等級別・年齢別)

(令和2年3月31日現在)

区分	等級別						合計	免疫機能	年齢別			合計	免疫機能	
	等級別								年齢別					
	1級	2級	3級	4級	5級	6級			0~17歳	18~64歳	65歳~			
市町														
甲府市	1,328	639	712	980	249	278		96	1,070	3,020				
韮崎市	401	156	204	342	87	89		25	298	956				
南アールプス市	909	381	449	643	153	181		67	694	1,955				
北杜市	598	246	334	529	110	168		29	393	1,563				
甲斐市	776	373	428	572	159	163		53	632	1,786				
中央市	357	191	184	268	59	69		25	272	831				
昭和町	195	75	100	140	31	46		18	166	403				
管内計	4,564	2,061	2,411	3,474	848	994	73	313	3,525	10,514	73	14,425		
割合%	31.6	14.3	16.7	24.1	5.9	6.9	0.5	2.2	24.4	72.9	0.5	100.0		
県計	8,384	3,529	4,278	6,393	1,423	1,710	73	436	5,860	19,421	73	25,790		
割合%	32.5	13.7	16.6	24.8	5.5	6.6	0.3	1.7	22.7	75.3	0.3	100.0		

(3) 療育手帳交付数(障害程度別・年齢別)

(令和2年3月31日現在)

区分 市町	障 害 程 度 別						年 齢 別			合 計		
	程 度						0～17歳	18～64歳	65歳～			
	A-1	A-2a	A-2b	A-3	重 度 計	B-1					B-2	中 軽 度 計
甲府市	143	185	300	40	668	401	438	839	338	1,020	149	1,507
韮崎市	24	48	55	2	129	73	91	164	56	199	38	293
南アルプス市	56	75	131	4	266	137	169	306	130	389	53	572
北杜市	22	48	64	6	140	107	121	228	55	257	56	368
甲斐市	33	64	86	9	192	128	163	291	130	303	50	483
中央市	26	28	49	1	104	47	81	128	65	154	11	230
昭和町	10	18	26	1	55	37	41	78	47	78	8	133
管内計	314	466	711	63	1,554	930	1,104	2,034	821	2,400	365	3,586
割合%	8.8	13.0	19.8	1.8	43.4	25.9	30.8	56.7	22.9	66.9	10.2	100.0
県 計	569	843	1,321	123	2,856	1,844	2,039	3,883	1,406	4,609	724	6,739
割合%	8.4	12.5	19.6	1.8	42.3	27.4	30.3	57.7	20.9	68.4	10.7	100.0

(4) 中北地域発達障害者支援検討会議の開催

平成23年11月に策定した「中北地域発達障害者支援検討会議設置要領」に基づき、管内の発達障害児者支援に係わる関係機関を構成員とした会議を、以下のとおり開催した。

開催年月日	内 容	参加者数
令和1年9月19日	<p>○「発達障害児支援の現在とこれからについて」 <small>県子ども福祉課</small></p> <p>○「子どもの心のケア総合拠点 県子どものころサポートプラザについて」 <small>県子ども福祉課</small></p> <p>○「中央高校ではじまった高校通級の状況(1年目を終えての支援状況)について」 <small>県高校教育課</small></p> <p>○グループワーク「各関係機関の支援と地域の連携」 <small>【情報提供】</small> <small>○韮崎市立甘利小学校</small> <small>○障がい者就業・生活支援センター 陽だまり</small> <small>○甲斐市役所</small></p>	39名

2 児童・母子福祉

(1) 母子・父子・寡婦福祉事業関係

令和元年度

区分	世帯数 (R1.8.1現在)		母子・寡婦福祉資金貸付状況(千円)				ひとり親 家庭医療費 補助金 (円)	
	母子	父子	母子		寡婦			父子
			件数	貸付額	件数	貸付額		
甲府市	2,325	310	1	370	0	0	0	63,806,391
韮崎市	310	29	1	370	0	0	0	8,642,066
南アリアス市	760	44	4	979	0	0	2	21,368,482
北杜市	386	28	0	0	0	0	0	10,564,495
甲斐市	823	95	1	948	0	0	0	26,536,420
中央市	243	16	9	2,702	0	0	1	10,164,043
昭和町	376	19	2	744	1	1,152	0	7,591,226
管内計	5,223	541	17	5,743	1	1,152	3	148,673,123

※世帯数は、「山梨県ひとり親家庭等実態調査(R1実施)」の数字

(別紙)

(2) 母子・父子自立支援員相談指導状況

① 母子家庭・寡婦

令和元年度

区 分		前年度(月)から の繰越件数 A	今年度(月)の 新規相談件数 B	合 計 C (A+B)	解決件数 D	翌年度(月)への 繰越件数 E(C-D)	相談回数	
生活 一般	住 宅	0	0	0	0	0	0	
	医 療・健 康	病気	0	0	0	0	0	0
		障害	0	0	0	0	0	0
		その他	0	1	1	1	0	1
	家 庭 紛 争	配偶者等の暴力	0	0	0	0	0	0
		そ の 他	0	2	2	2	0	2
	就 労	求職・転職	1	2	3	3	0	6
		資格取得・職業訓練	0	5	5	4	1	7
		職場の悩み	0	0	0	0	0	0
		その他	0	0	0	0	0	0
	結 婚	0	0	0	0	0	0	
養 育 費	0	1	1	1	0	1		
借 金	0	1	1	1	0	1		
そ の 他	3	0	3	1	2	35		
小 計	4	12	13	13	3	53		
児 童	養 育	保育所入所	0	0	0	0	0	
		虐待	0	0	0	0	0	
		その他	0	0	0	0	0	
	教 育	0	2	2	2	0	3	
	非 行	0	0	0	0	0	0	
	就 職	0	0	0	0	0	0	
そ の 他	0	0	0	0	0	0		
小 計	0	2	2	2	0	3		
経 済 的 支 援 ・ 生 活 支 援	母子福祉資金貸付金	貸付	7	61	68	63	5	210
		償還	56	5	61	9	52	1,017
	寡婦福祉資金貸付金	貸付	0	1	1	1	0	2
		償還	8	0	8	0	8	98
	公的年金	0	0	0	0	0	0	
	児童扶養手当	0	0	0	0	0	0	
	生活保護	0	0	0	0	0	0	
	税	0	0	0	0	0	0	
そ の 他	0	0	0	0	0	0		
小 計	71	67	138	73	65	1,327		
そ の 他	売店設置(法第25条)	0	0	0	0	0	0	
	たばこ販売(法第26条)	0	0	0	0	0	0	
	母子世帯向公営住宅(法第27条)	0	0	0	0	0	0	
	母子・父子福祉施設の利用	0	0	0	0	0	0	
	母子生活支援施設(児童福祉法第38条)	0	0	0	0	0	0	
小 計	0	0	0	0	0	0		
合 計	75	81	153	88	68	1,383		
区 分		実 件 数		延 件 数				
訪問調査指導		118		118				

(別紙)

② 父子家庭

区 分		前年度(月)から の繰越件数	今年度(月)の 新規相談件数	合 計	解決件数	翌年度(月)への 繰越件数	相談回数	
		A	B	C (A+B)	D	E(C-D)		
生活一般	住 宅	0	0	0	0	0	0	
	医 療・健 康	病気	0	0	0	0	0	0
		障害	0	0	0	0	0	0
		その他	0	0	0	0	0	0
	家 庭 紛 争	配偶者等の暴力	0	0	0	0	0	0
		そ の 他	0	0	0	0	0	0
	就 労	求職・転職	0	0	0	0	0	0
		資格取得・職業訓練	0	0	0	0	0	0
		職場の悩み	0	0	0	0	0	0
		その他	0	0	0	0	0	0
結 婚	0	0	0	0	0	0		
養 育 費	0	0	0	0	0	0		
借 金	0	0	0	0	0	0		
そ の 他	0	0	0	0	0	0		
小 計	0	0	0	0	0	0		
児 童	養 育	保育所入所	0	0	0	0	0	
		虐待	0	0	0	0	0	
		その他	0	0	0	0	0	
	教 育	0	0	0	0	0	0	
	非 行	0	0	0	0	0	0	
	就 職	0	0	0	0	0	0	
そ の 他	0	0	0	0	0	0		
小 計	0	0	0	0	0	0		
経 済 的 支 援・生 活 援 護	父 子 福 祉 資 金 貸 付 金	貸付	0	1	1	1	4	
		償還	0	0	0	0	13	
	公 的 年 金	0	0	0	0	0	0	
	児 童 扶 養 手 当	0	0	0	0	0	0	
	生 活 保 護	0	0	0	0	0	0	
	税	0	0	0	0	0	0	
	生 活 福 祉 資 金	0	0	0	0	0	0	
	そ の 他	0	0	0	0	0	0	
小 計	0	1	1	1	0	17		
そ の 他	父 子 世 帯 向 公 営 住 宅 (法 31 条 の 8)	0	0	0	0	0	0	
	母 子 ・ 父 子 福 祉 施 設 の 利 用	0	0	0	0	0	0	
	小 計	0	0	0	0	0	0	
合 計	0	1	1	1	0	17		
区 分		実 件 数		延 件 数				
訪 問 調 査 指 導		0		0				

③ 非常勤母子・父子自立支援員の勤務状況等

区 分	関係機関連絡(件)	会議出席(回)	非常勤母子・父子自立支援員の勤務状況	
実 件 数	54		非常勤者全員の年(月)間勤務日数(日)	470
延 件 数	80	44	非常勤者1人1日平均の勤務時間(時間)	5.6

(3) 認可外保育施設

(一般施設)

令和2年9月末現在

認可外保育所名	郵便番号	住 所	電話番号
保育所ちびっこだらげウォーク甲斐双葉園	400-0107	甲斐市志田645-1	0551-30-7150
イノヴェ学園第2保育園	400-0206	南アルプス市六科1412-35	070-4406-3460
韮崎市病児・病後児保育所スマイル	407-0024	韮崎市本町3-5-3	0551-23-4507
イングリッシュプラス プリバンピクラス	409-3865	中巨摩郡昭和町西条新田735	055-268-1200
Forest Room	408-0044	北杜市小淵沢町129番地1	0551-36-5121
アルプス学園	400-0334	南アルプス市藤田2379-1	055-280-8420
託児所 遊	400-0177	甲斐市西八幡2113-1	055-269-9696

(居宅訪問型保育事業)

認可外保育所名	郵便番号	住 所	電話番号
キッズライン	400-0213	南アルプス市西野2762グランドハイツ白根101	090-9347-5964
キッズライン	408-0307	北杜市武川町柳澤2967-2	080-2063-4136

(事業所内保育施設)

(1) 院内保育所

施設名	郵便番号	所在地	電話番号
白根徳州会病院にこにこ保育園	400-0213	南アルプス市西野2294-2	055-284-7711
北杜市立塩川病院院内託児所	408-0114	北杜市須玉町藤田825	0551-42-2221
山梨大学どんぐり保育園	409-3815	中央市下河東字八反田1338-1	055-273-8008
韮崎市国民健康保険韮崎市立病院内保育所きらきらぼし	407-0024	韮崎市本町三丁目5番3号	0551-22-1221

(2) その他の事業所内保育施設

施設名	郵便番号	所在地	電話番号
ヤクルト国母西保育所	409-3801	中央市中樞1541	055-274-0402
宗教法人生長の家“森の中のオフィス”キッズからまつ	409-1501	北杜市大泉町西井出8240番地2103	0551-45-7777
ヤクルト南アルプス保育所	400-0306	南アルプス市小笠原166	055-284-4391
ヤクルトみだい保育所	400-0206	南アルプス市六科1346-1	055-269-6930
ヤクルト北杜保育所	408-0017	北杜市高根町五町田721-3	0551-47-4400

(3)企業主導型保育事業

施設名	郵便番号	所在地	電話番号	地域枠
企業内保育所 ふれんどぱーく	409-3841	中央市布施2106-1	055-274-8117	有
てくてく保育園 韭崎	407-0024	韭崎市本町2-9-36	0551-35-9233	有
なかよしキッズ	409-3812	中央市乙黒326-9	055-273-5911	無
武田広告社グループ 企業内保育施設 たけのこ	400-0123	甲斐市島上条537-2	055-287-7257	有
てくてく保育園 甲府昭和	409-3851	中巨摩郡昭和町清水新居1317	055-269-6113	有
アソビスイッチ長塚保育園	400-0125	甲斐市長塚132-3	055-270-0867	有
有限会社サンテン かいkids竜王駅前	400-0111	甲斐市竜王新町452-1	055-225-3715	有
なかよし保育園	400-0117	甲斐市西八幡字梅ノ木659-3	080-2186-6614	有
ぽっぷる友園	408-0111	北杜市須玉町穴平670	0551-42-5551	有
共同保育所 みかけの森	400-0205	南アルプス市野牛島1828-63	055-288-1515	有
Happiness保育園	400-0302	南アルプス市飯野3730-1	055-268-3310	有
にじいろKidsにしやはた	400-0117	甲斐市西八幡1638-1	055-287-7659	有

(4) 民生委員・児童委員及び主任児童委員の状況

(平成31年4月1日現在)

市 町	世帯数 (a)	民生委員・ 児童委員 (b)	主 任 児童委員 (c)	合 計 (定数) (d)=(b)+(c)	男女別(委嘱数)			1人(主任児童委員 は除く。)あたりの 受持世帯数(e)=(a)/(b)
					男	女	合計	
韮崎市	11,900	89	22	111	27	84	111	134
南アルプス市	26,079	161	15	176	75	101	176	162
北杜市	18,736	171	16	187	68	119	187	110
甲斐市	30,916	151	8	159	47	112	159	205
中央市	13,043	69	6	75	36	39	75	189
昭和町	8,731	39	2	41	16	25	41	224
管内計	109,405	680	69	749	269	480	749	161
県 計	336,963	2,282	249	2,531				148

※世帯数は市町村別推計による。(H31.4.1現在)

② 分野別相談・支援件数・その他の活動件数

区分	分野別相談・支援件数				その他の活動件数							訪問回数			連絡調整回数		活動日数
	高齢者に関すること	障害者に関すること	子どもに関すること	その他	合計	調査・実態把握	参加協力 事業・会議への	地域福祉活動 自主活動	民事協運営・研修	証明事務	通告・仲介 児童の発見の	訪問・連絡活動	その他	委員相互	その他の関係機関		
市町																	
韮崎市	1,242	83	109	211	1,645	5,360	2,410	2,605	2,181	229	0	12,497	2,734	3,516	1,873	11,795	
割合%	75.5	5.0	6.6	12.8	100	-	-	-	-	-	-	-	-	-	-	-	
南アールプス市	1,591	213	274	459	2,537	974	4,848	10,298	4,007	223	18	8,841	8,517	4,181	3,366	20,789	
割合%	62.7	8.4	10.8	18.1	100	-	-	-	-	-	-	-	-	-	-	-	
北杜市	2,055	77	565	712	3,409	1,284	2,881	7,786	2,593	78	18	15,276	4,791	2,584	1,675	19,699	
割合%	60.3	2.3	16.6	20.9	100	-	-	-	-	-	-	-	-	-	-	-	
甲斐市	2,054	154	1,198	585	3,991	3,397	3,793	6,004	3,423	370	33	15,775	6,286	5,022	3,620	20,470	
割合%	51.5	3.9	30.0	14.7	100	-	-	-	-	-	-	-	-	-	-	-	
中央市	597	22	67	97	783	648	1,506	1,700	829	46	1	6,151	3,656	975	626	6,313	
割合%	76.2	2.8	8.6	12.4	100	-	-	-	-	-	-	-	-	-	-	-	
昭和町	304	61	294	123	782	266	1,241	1,988	719	89	199	2,575	1,232	917	314	5,528	
割合%	38.9	7.8	37.6	15.7	100	-	-	-	-	-	-	-	-	-	-	-	
管内計	7,843	610	2,507	2,187	13,147	11,929	16,679	30,381	13,752	1,035	269	61,115	27,216	17,195	11,474	84,594	
割合%	59.7	4.6	19.1	16.6	100	-	-	-	-	-	-	-	-	-	-	-	
県計	22,454	2,149	9,393	8,214	42,210	22,139	40,320	67,703	32,401	3,966	395	134,178	59,301	43,968	29,019	207,568	
割合%	53.2	5.1	22.3	19.5	100	-	-	-	-	-	-	-	-	-	-	-	

※県計のうち、甲府市は集計に含まれていない

※割合%：小数点第2位以下四捨五入

(6) 児童虐待防止対策

次のとおり会議・研修会に参加し、児童虐待防止対策の推進を図っている。

開催年月日	会議・研修の内容	対象者
令和1年5月29日	○中央市要保護児童対策地域協議会 ・相談内容と事例報告 ・山梨県の児童虐待の現状等	中央市要保護児童対策地域協議会の各委員及び事務担当者
令和1年7月17日	○甲斐市要保護児童対策地域協議会・研修会 ・「児童虐待における養護者支援の視点」 講師 (一社) 山梨県社会福祉会 権利擁護センターぱあとなあ山梨	甲斐市要保護児童対策地域協議会の各委員及び事務担当者
令和1年7月26日	○北杜市要保護児童対策地域協議会・研修会 ・「児童虐待の現状とリスクアセスメントについて」 講師 中央児童相談所 相談支援課長	北杜市要保護児童対策地域協議会の各委員及び事務担当者
令和1年7月22日	○第1回甲府市要保護児童対策地域協議会 ・相談受付状況 ・関係機関からの報告等	甲府市要保護児童対策地域協議会の各委員及び事務担当者
令和1年11月28日	○韮崎市要保護児童対策地域協議会 ・要保護児童対策の現状 ・韮崎市における要保護児童対策等	韮崎市要保護児童対策地域協議会の各委員及び事務担当者
令和2年2月26日	○第2回甲府市要保護児童対策地域協議会 ・相談受付状況 ・関係機関からの報告等	甲府市要保護児童対策地域協議会の各委員及び事務担当者

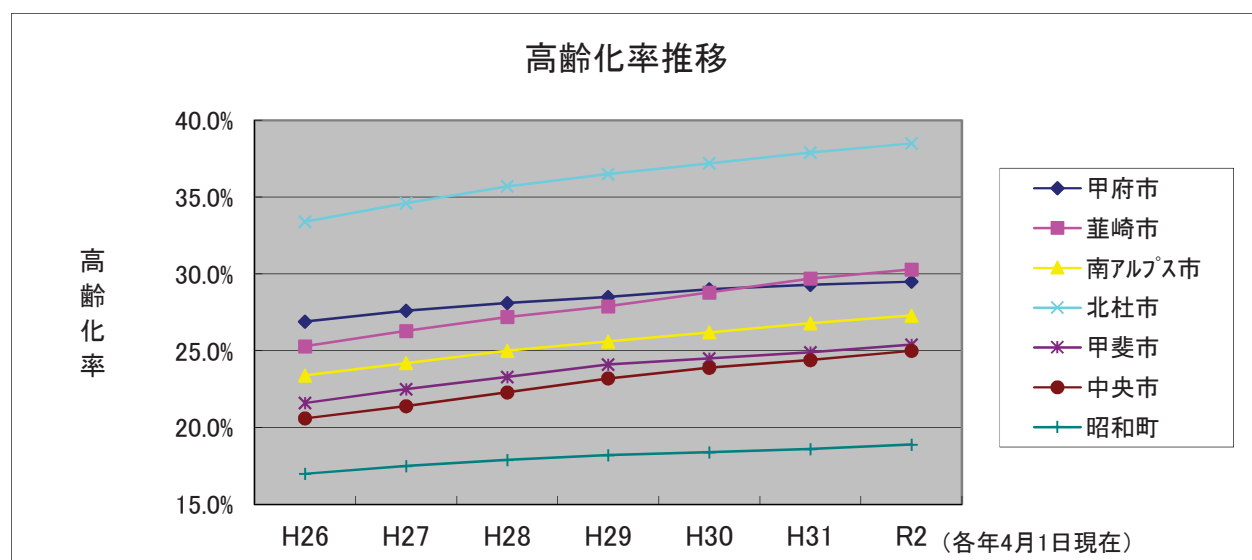
長寿介護課

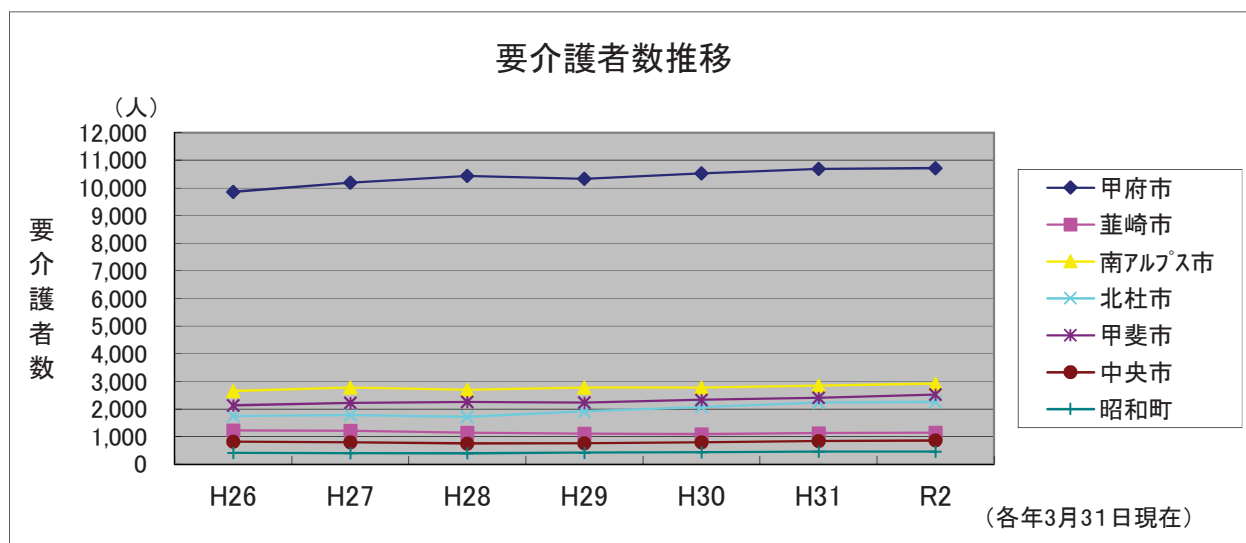
1 高齢者の状況

(1)管内の高齢者人口推移 高齢者人口・高齢化率(各年4月1日現在)
要介護者(第1号被保険者)数(各年3月31日現在)

(単位:人)

	甲府市	韮崎市	南アルプス市	北杜市	甲斐市	中央市	昭和町	管内小計	山梨県
R02総人口	187,171	29,124	71,370	46,481	75,700	30,969	20,452	461,267	822,718
高齢者人口	H27	53,145	8,078	17,616	16,731	16,786	6,641	3,349	122,346
	H28	53,875	8,275	18,083	17,114	17,443	6,897	3,471	125,158
	H29	54,357	8,424	18,472	17,374	18,046	7,112	3,579	127,364
	H30	54,776	8,637	18,837	17,628	18,458	7,335	3,686	129,357
	H31	54,994	8,769	19,184	17,781	18,814	7,518	3,778	130,838
	R02	55,156	8,828	19,466	17,909	19,190	7,730	3,871	132,150
高齢化率	H27	27.6%	26.3%	24.2%	34.6%	22.5%	21.4%	17.5%	26.1%
	H28	28.1%	27.2%	25.0%	35.7%	23.3%	22.3%	17.9%	26.8%
	H29	28.5%	27.9%	25.6%	36.5%	24.1%	23.2%	18.2%	27.4%
	H30	29.0%	28.8%	26.2%	37.2%	24.5%	23.9%	18.4%	27.9%
	H31	29.3%	29.7%	26.8%	37.9%	24.9%	24.4%	18.6%	28.3%
	R02	29.5%	30.3%	27.3%	38.5%	25.4%	25.0%	18.9%	28.6%
要介護(要支援)者数	H27	10,195	1,217	2,780	1,782	2,224	797	400	19,395
	H28	10,429	1,141	2,691	1,717	2,258	753	399	19,388
	H29	10,329	1,110	2,773	1,914	2,229	763	420	19,538
	H30	10,531	1,090	2,774	2,075	2,331	792	439	20,032
	H31	10,691	1,126	2,848	2,235	2,407	841	461	20,609
	R02	10,717	1,147	2,920	2,259	2,521	863	460	20,887





※出典 総人口、高齢者人口及び高齢化率・・・高齢者福祉基礎調査(令和2年4月1日現在)
 要介護者(第1号被保険者)数 ……介護保険事業状況(各年度末現在)

(2)管内の介護保険事業

① 要介護度別認定者数(令和2年3月末日現在)

(第1号、第2号被保険者) (単位:人)

	要 支 援		要 介 護					合 計
	要支援1	要支援2	要介護1	要介護2	要介護3	要介護4	要介護5	
甲府市	623	1,185	1,759	2,611	2,272	1,499	947	10,896
韮崎市	43	68	218	271	263	190	118	1,171
南アルプス市	93	217	647	736	569	433	290	2,985
北杜市	95	339	336	491	431	367	243	2,302
甲斐市	129	296	418	574	548	376	231	2,572
中央市	9	16	73	228	269	183	99	877
昭和町	9	49	62	129	101	81	47	478
小計	1,001	2,170	3,513	5,040	4,453	3,129	1,975	21,281
山梨県計	1,827	3,944	6,942	8,976	8,148	5,932	3,916	39,685

※出典 介護保険事業状況(各年度末現在) 数値は速報値

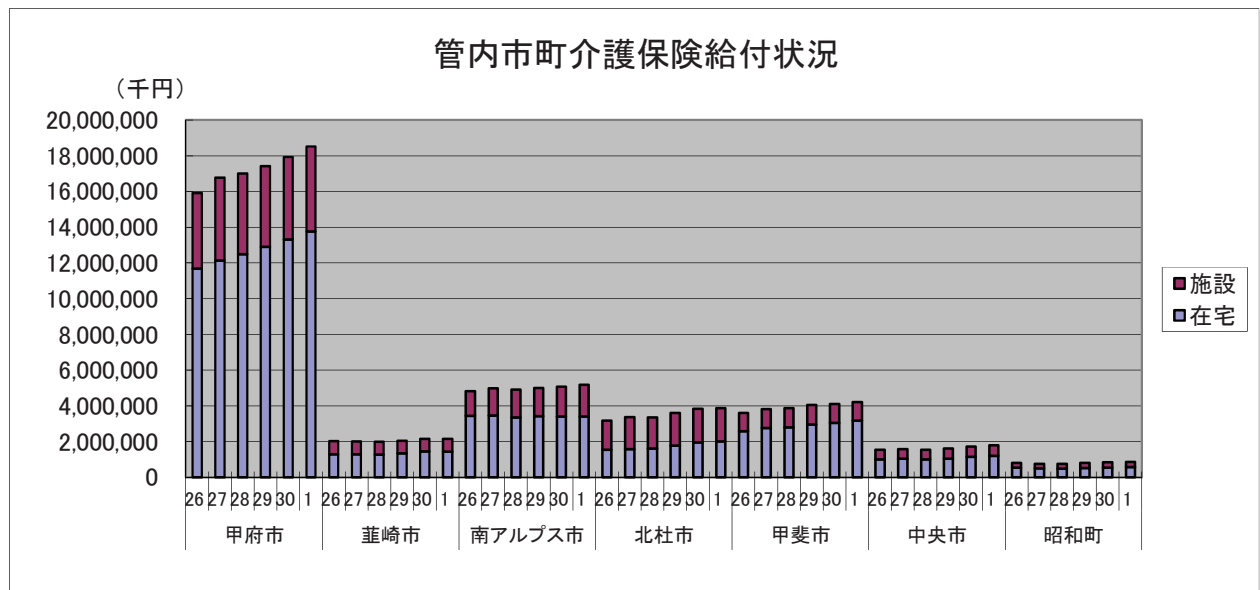
② 介護度別認定者数の傾向

本県における高齢者数、高齢化率は年々増加しており、中北管内に関しても同様の傾向を示している。
 要介護認定者数についても、昨年度末時点との比較で295人増の21,281人となり増加傾向にある。介護度別認定者数については、要支援1・2の増加数が昨年度末時点との比較で多く、長期的には要介護2・3の増加数が他に比べ多い傾向にある。

③ 保険給付決定状況

(単位:千円)

		甲府市	韮崎市	南アルプス市	北杜市	甲斐市	中央市	昭和町	小計	山梨県
26 年度	在宅	11,683,650	1,290,781	3,436,382	1,535,600	2,570,507	1,005,553	534,214	22,056,687	41,023,279
	施設	4,226,811	730,538	1,378,637	1,631,087	1,038,637	537,735	267,844	9,811,289	23,609,708
	合計	15,910,461	2,021,319	4,815,019	3,166,687	3,609,144	1,543,288	802,058	31,867,976	64,632,987
27 年度	在宅	12,131,902	1,294,210	3,455,204	1,568,098	2,760,445	1,030,001	501,735	22,741,595	41,410,093
	施設	4,635,543	710,120	1,532,593	1,791,675	1,063,702	551,401	251,432	10,536,466	22,937,699
	合計	16,767,445	2,004,330	4,987,797	3,359,773	3,824,147	1,581,402	753,167	33,278,061	64,347,792
28 年度	在宅	12,481,540	1,270,814	3,356,702	1,618,324	2,798,749	1,008,363	475,905	23,010,397	42,411,329
	施設	4,517,964	713,635	1,547,978	1,729,704	1,071,820	532,420	275,500	10,389,021	22,752,739
	合計	16,999,504	1,984,449	4,904,680	3,348,028	3,870,569	1,540,783	751,405	33,399,418	65,164,068
29 年度	在宅	12,898,612	1,336,841	3,412,236	1,771,161	2,962,404	1,038,247	512,640	23,932,141	43,903,664
	施設	4,512,520	704,891	1,594,482	1,824,435	1,090,856	570,335	291,883	10,589,402	22,898,159
	合計	17,411,132	2,041,732	5,006,718	3,595,596	4,053,260	1,608,582	804,523	34,521,543	66,801,823
30 年度	在宅	13,313,630	1,444,956	3,395,610	1,944,051	3,047,035	1,149,247	537,769	24,832,298	45,184,571
	施設	4,615,438	707,398	1,679,535	1,883,799	1,061,408	568,318	296,861	10,812,757	23,150,712
	合計	17,929,068	2,152,354	5,075,145	3,827,850	4,108,443	1,717,565	834,630	35,645,055	68,335,283
01 年度	在宅	13,763,356	1,429,228	3,399,016	2,004,752	3,169,020	1,200,147	570,346	25,535,865	46,242,371
	施設	4,751,628	716,272	1,783,631	1,865,432	1,044,107	588,613	293,342	11,043,025	23,563,636
	合計	18,514,984	2,145,500	5,182,647	3,870,184	4,213,127	1,788,760	863,688	36,578,890	69,806,007



※出典 介護保険事業状況(各年度末現在) 数値は速報値

2 当管轄事業所数

R2. 3. 31現在(休止含む)

	居宅サービス	介護予防サービス
訪問介護	49事業所	0事業所
訪問入浴	5事業所	3事業所
訪問看護	20事業所	20事業所
訪問リハビリテーション	13事業所	13事業所
通所介護	55事業所	0事業所
通所リハビリテーション	10事業所	10事業所
福祉用具貸与	16事業所	15事業所
特定福祉用具販売	16事業所	15事業所
合計	184事業所	76事業所

※みなし事業所を除く。

3 介護保険指定事業所等指導・監査状況

(1) 令和元年度介護保険指定事業所等指導実施状況

	実地指導事業所数(予防含む)	集団指導事業所数
訪問介護	22	47
訪問入浴	1	5
訪問看護	2	19
訪問リハビリテーション	6	12
通所介護	28	55
通所リハビリテーション	2	21
福祉用具貸与	8	15
特定福祉用具販売	8	16
合計	77	190

(2) 令和元年度実地指導実施状況

(単位:件)

	人員基準違反	運営基準違反	過誤調整
訪問介護	4	27	1
訪問入浴	—	—	—
訪問看護	0	4	0
訪問リハビリテーション	0	6	0
通所介護	7	41	3
通所リハビリテーション	0	4	0
福祉用具貸与	2	14	0
特定福祉用具販売	2	15	0
合計	15	111	4

(3) 令和元年度介護保険指定事業所等監査実施状況

実績なし

4 市町村地域包括支援センター等への支援

介護予防及び地域包括ケアの推進に向け、管内各市町の活動状況・課題の把握、共有に努め、地域包括支援センターの機能強化を図るため担当者の資質向上に資する研修、情報提供等を実施した。

(1) 担当者会議

日時	場所	内容	出席者
令和元年8月30日 16時15分 ～17時00分	中北保健福祉事務所	第1回在宅医療・介護連携推進担当者会議 ○第1回在宅医療・介護連携推進担当者会議の運営について	13人
令和元年11月29日 16時15分 ～17時00分	中北保健福祉事務所	第2回在宅医療・介護連携推進担当者会議 ○在宅医療・介護連携推進担当者会議の運営について	16人

(2) 関連研修・会議

日時	場所	内容	出席者
令和2年1月17日 13時30分 ～16時30分	中北保健福祉事務所	中北管内認知症地域連絡会 ○認知症を含む精神保健福祉対応力向上研修 中北保健福祉事務所 地域保健課 石川主幹	35人

5 地域包括支援センターの設置状況

令和2年4月1日現在

	直営・委託の別	設置数	地域包括支援センターの名称	所在地	担当地域
甲府市	委託	9	甲府市東地域包括支援センター	甲府市城東4丁目13-15	琢美・東・富士川
			甲府市南東地域包括支援センター	甲府市国玉町951-1	里垣・玉諸・甲運
			甲府市西地域包括支援センター	甲府市上石田1丁目8-20	貢川・石田・池田・新田
			甲府市南西地域包括支援センター	甲府市大里町5315	国母・大国・大里
			甲府市南地域包括支援センター	甲府市住吉5丁目24-14	伊勢・住吉・湯田・山城
			甲府市北東地域包括支援センター	甲府市塚原町359	相川・北新・新紺屋
			甲府市北西地域包括支援センター	甲府市羽黒町1657-5	千塚・羽黒・千代田・能泉・宮本
			甲府市中央地域包括支援センター	甲府市丸の内2丁目9-28 勤医協駅前ビル4階	春日・相生・穴切・朝日
			甲府市笹南地域包括支援センター	甲府市下向山町910 健康の杜センターアネシス内	中道・上九一色
韮崎市	直営	1	韮崎市地域包括支援センター	韮崎市本町3丁目6-3	
南アルプス市	直営	1	南アルプス市地域包括支援センター	南アルプス市小笠原376	若草・楡形・甲西
	委託	1	南アルプス市北部地域包括支援センター	南アルプス市在家塚1156-1 白根げんき館内	八田・白根・芦安
北杜市	直営	1	北杜市地域包括支援センター	北杜市高根町村山北割3261	
甲斐市	直営	1	甲斐市地域包括支援センター	甲斐市篠原2610	
中央市	直営	1	中央市地域包括支援センター	中央市臼井阿原301-1	
昭和町	直営	1	昭和町地域包括支援センター	中巨摩郡昭和町押越616	

6 指定介護予防支援事業所

令和2年4月1日現在

	指定を受けた 地域包括支援センターの名称	事業所名	所在地	担当地域
1	甲府市東地域包括支援センター	甲府市東地域包括支援センター	甲府市城東4丁目13-15	琢美・東・富士川
2	甲府市南東地域包括支援センター	甲府市南東地域包括支援センター	甲府市国玉町951-1	里垣・玉諸・甲運
3	甲府市西地域包括支援センター	甲府市西地域包括支援センター	甲府市上石田1-8-20	貢川・石田・池田・新田
4	甲府市南西地域包括支援センター	甲府市南西地域包括支援センター	甲府市大里町5315	国母・大国・大里
5	甲府市南地域包括支援センター	甲府市南地域包括支援センター	甲府市住吉5丁目24-14	伊勢・住吉・湯田・山城
6	甲府市北東地域包括支援センター	甲府市北東地域包括支援センター	甲府市塚原町359	相川・北新・新紺屋
7	甲府市北西地域包括支援センター	甲府市北西地域包括支援センター	甲府市羽黒町1657-5	千塚・羽黒・千代田・能泉・宮本
8	甲府市中央地域包括支援センター	甲府市中央地域包括支援センター	甲府市丸の内2丁目9-28 勤医協駅前ビル4階	春日・相生・穴切・朝日
9	甲府市笹南地域包括支援センター	甲府市笹南地域包括支援センター	甲府市下向山町910 健康の杜センターアネシス内	中道・上九一色
10	韮崎市地域包括支援センター	韮崎市指定介護予防支援事業所	韮崎市本町3丁目6-3	
11	南アルプス市地域包括支援センター	南アルプス市指定介護予防支援事業所	南アルプス市小笠原376	若草・楡形・甲西
12	南アルプス市北部地域包括支援センター	南アルプス市北部指定介護予防支援事業所	南アルプス市在家塚1156-1 白根げんき館内	八田・白根・芦安
13	北杜市地域包括支援センター	北杜市地域包括支援センター	北杜市高根町村山北割3261	
14	甲斐市地域包括支援センター	甲斐市介護予防支援事業所	甲斐市篠原2610	
15	中央市地域包括支援センター	中央市地域包括支援センター	中央市臼井阿原301-1	
16	昭和町地域包括支援センター	昭和町地域包括支援センター	中巨摩郡昭和町押越616	

7 地域密着型サービスの種類別事業所数

令和2年3月31日現在

	入所・居住系サービス				通い・訪問系サービス							合計		
	地域密着型 設入所者生活介護	認知症対応型 生活介護	認知症対応型 共同生活介護	地域密着型 特定施設入居者 生活介護	入所・居住系サービス計	小規模多機能型 住宅介護	小規模多機能型 居宅介護	夜間対応型 訪問介護	地域密着型 通所介護	認知症対応型 通所介護	認知症対応型 通所介護		定期巡回・ 随時対応型 訪問介護看護	複合型サービス
甲府市	15	28	2	45	5			74	12	3		2	96	141
韮崎市	1	2		3	1			8	3				12	15
南アルプス市	3	4		7				33	2				35	42
北杜市		2		2	3			7	1	1	1		13	15
甲斐市	3	7		10	2			24	1				27	37
中央市	3	2		5				8					8	13
昭和町	1	1		2	1			4					5	7
中北計	26	46	2	74	12			158	19	4	3		196	270

8 敬老思想普及(老人の日記念百歳高齢者に対する祝状及び記念品贈呈等)

(単位：人)

	甲府市	韮崎市	南アルプス市	北杜市	甲斐市	中央市	昭和町	管内計
新100歳	87	9	30	18	18	12	7	181
100歳以上	※	21	53	46	29	18	9	176

新100歳：令和元年度（H31.4.1～R2.3.31）において満100歳の者

100歳以上：大正8年9月15日までに出生した者（※甲府市は中核市移行に伴い、国へ直接報告）

9 高齢者健康づくり・生きがいづくり対策

(1) ことぶきマスター認定者・人材バンク登録者

(単位：人)

		甲府市	韮崎市	南アルプス市	北杜市	甲斐市	中央市	昭和町	管内計
令和元年度 新規認定者	個人	1			1	1	3		6
	グループ					1			1
認定者延べ数	個人	1,834	676	922	1,172	518	531	106	5,759
	グループ	14	0	2	2	2	1	0	21
人材バンク 登録者数	個人	29	2	3	3	8	46	1	92
	グループ	11	0	3	0	1	0	0	15

ことぶきマスター活動手引き書（R2.4.1現在）

(2) 老人クラブ

(単位：人)

	甲府市	韮崎市	南アルプス市	北杜市	甲斐市	中央市	昭和町	管内計
地区クラブ数	178	44	78	94	51	56	12	513
会員数	10,576	1,190	3,471	3,182	1,970	1,647	547	22,583

H31福祉行政報告例（R2.3.31現在）