

表 4-7-15 平成 28 年 猛禽類確認状況表 (オオタカ)

確認 No.	確認月日	確認時刻	齢	性別	標高	観察内容	指標行動	調査地点
1	2016年9月15日	11:49 ~ 11:49	不明	不明	850~850	滑翔する個体を確認。旋回後尾根裏へ飛翔する。		A-8

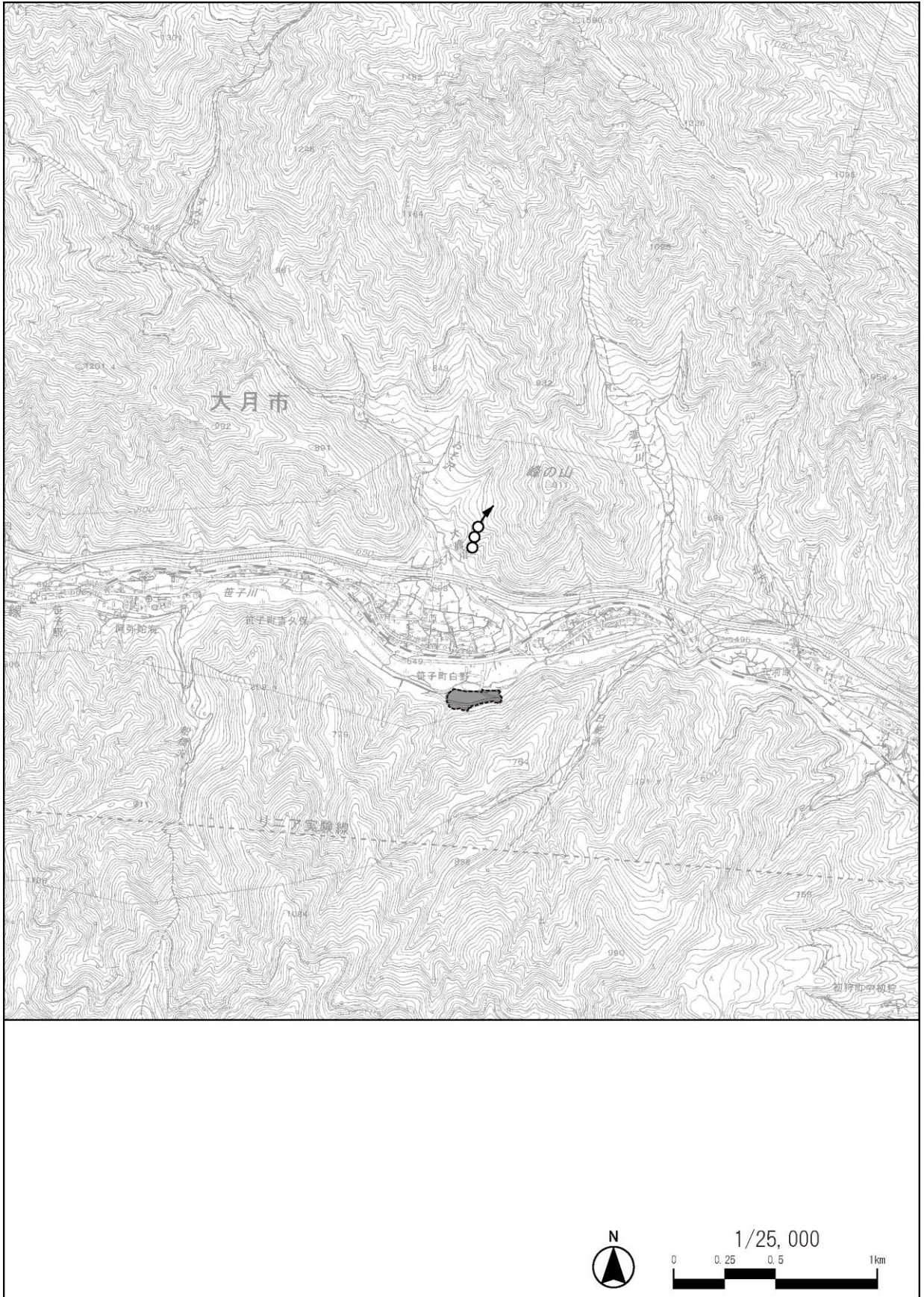


図 4-7-7 オオタカ確認位置図 (平成 28 年 4 月～10 月)

表 4-7-16 平成 29 年 猛禽類確認状況表 (オオタカ)

確認 No.	確認月日	確認時刻	齢	性別	標高	観察内容	指標行動	調査地点
1	2017年2月23日	12:15 ~ 12:18	成鳥	不明	900~950	斜面上空をゆっくり滑翔する個体を確認。		A-8
2	2017年3月6日	9:55 ~ 10:02	成鳥	雌	650~700	アカマツにとまっている個体を確認。10:02に飛び立ち、尾根裏へ飛翔する。	とまり	A-4
3	2017年3月7日	15:16 ~ 15:17	成鳥	不明	800~900	旋回を交えて飛翔する個体を確認。		A-4
4	2017年8月15日	13:50 ~ 13:53	成鳥	不明	1000~1200	滑翔する個体を確認。旋回を交えて羽ばたき飛翔する。		A-10
5	2017年10月18日	14:27 ~ 15:38	成鳥	不明	880~950	鉄塔頂部にとまっている個体を確認。周囲を見渡している。15:38に飛び立ち、中型鳥類に対してハンティングを行うも失敗する。その後羽ばたきを交えて滑翔降下する。	とまり ハンティング	A-10

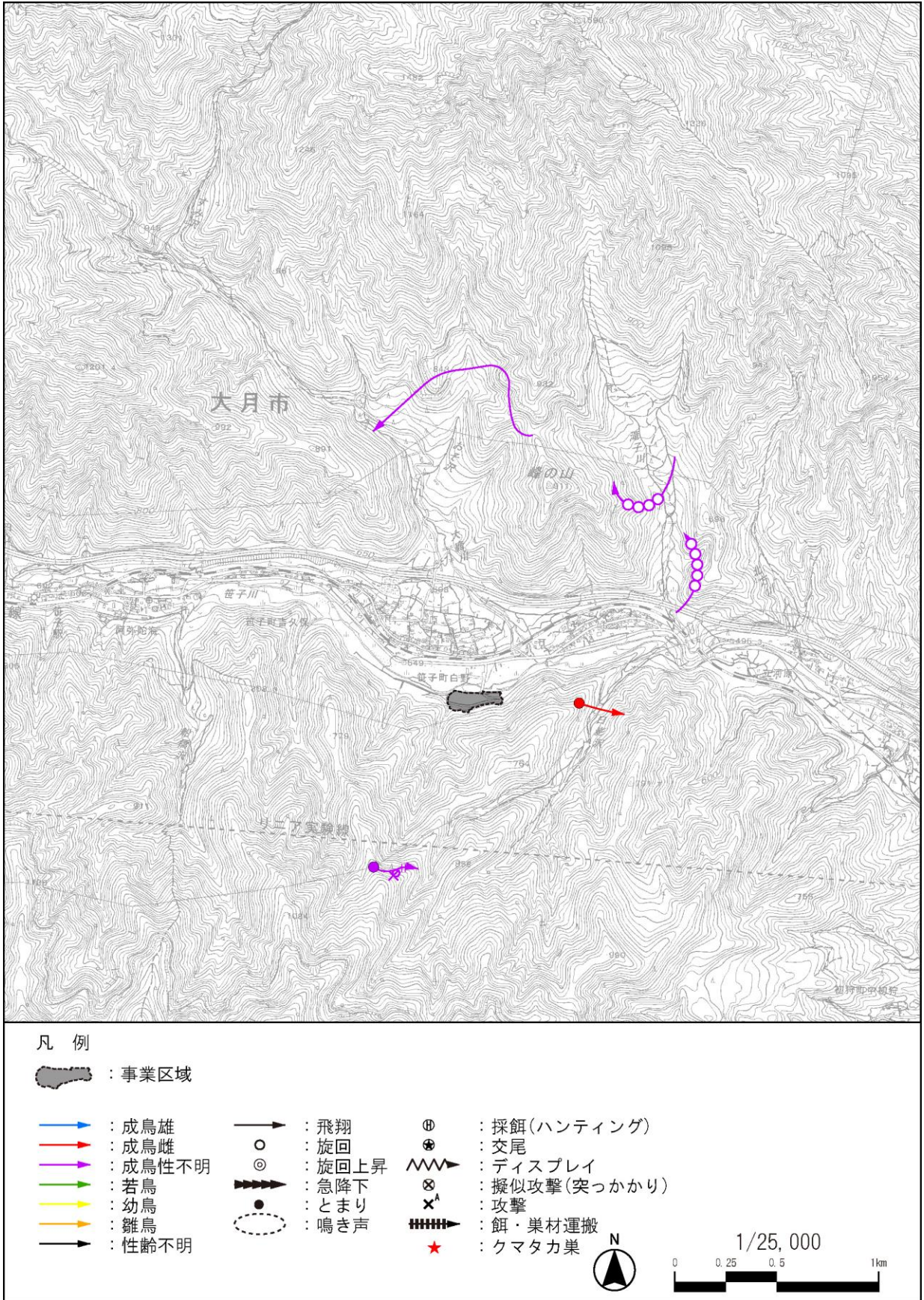


図 4-7-8 オオタカ確認位置図 (平成 29 年 2 月～10 月)

表 4-7-17 平成 29 年 猛禽類確認状況表 (サシバ)

確認 No.	確認月日	確認時刻	齢	性別	標高	観察内容	指標行動	調査地点
1	2017年5月17日	10:55 ~ 10:55	不明	不明	650	羽ばたきを交えて直線的に飛翔する個体を確認。		A-8

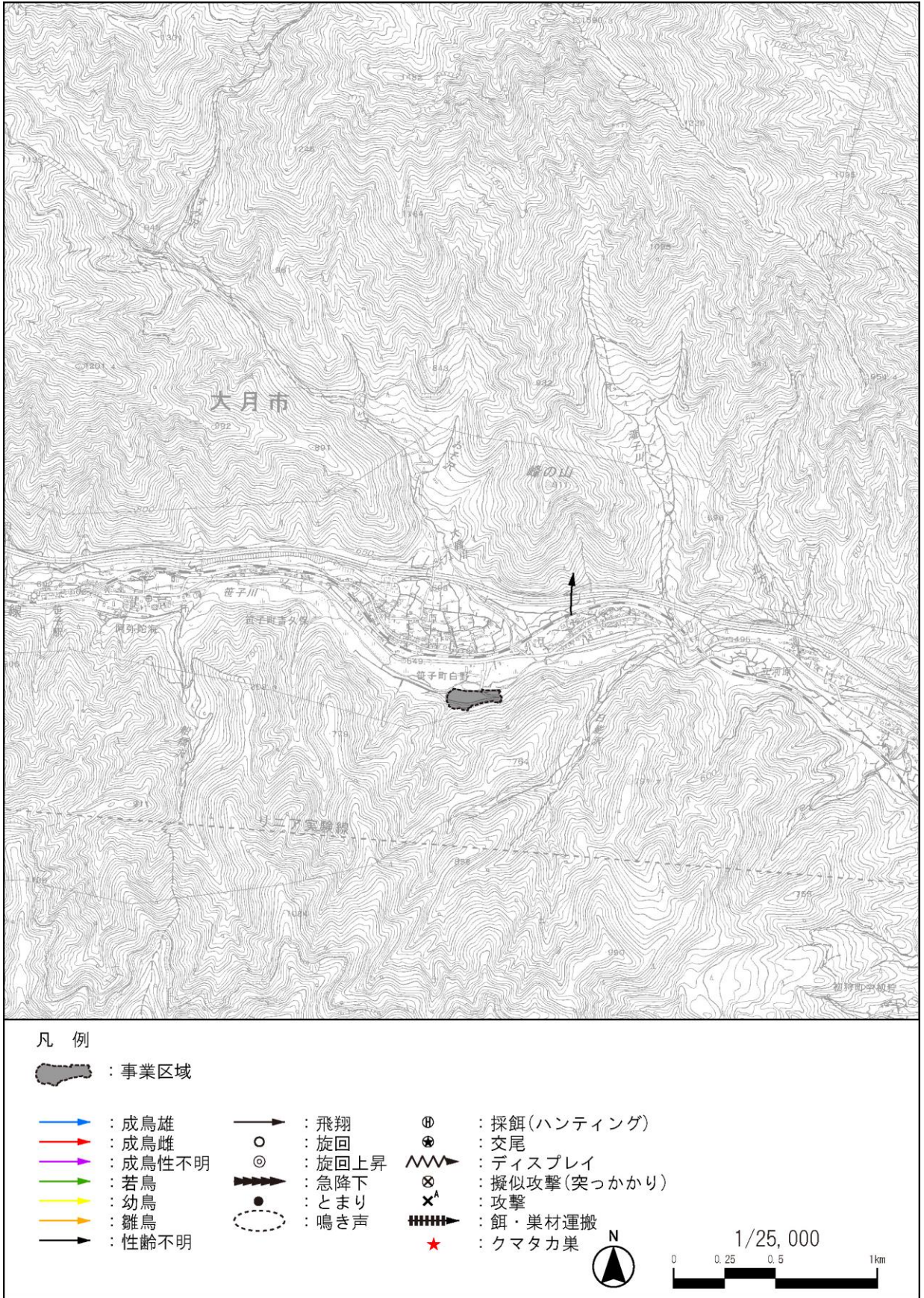


図 4-7-9 サシバ確認位置図 (平成 29 年 2 月～10 月)

表 4-7-18 平成 28 年 猛禽類確認状況表（ノスリ）

確認 No.	確認月日	確認時刻	齢	性別	標高	観察内容	指標行動	調査地点
1	2016年10月24日	11:16 ~ 11:17	不明	不明	900	滑翔する個体を確認。旋回後、急降下して林内へ飛翔する。		A-1
2		12:35 ~ 12:39	不明	不明	1400~1500	旋回する個体を確認。ツミNo.3に攻撃されながら飛翔する。		A-1
3		12:35 ~ 12:39	不明	不明	1400~1500	No.2の上方を旋回する個体を確認。		A-1
4		12:44 ~ 12:44	不明	不明	1400~1500	滑翔する個体を確認。旋回を交えて滑翔する。		A-10

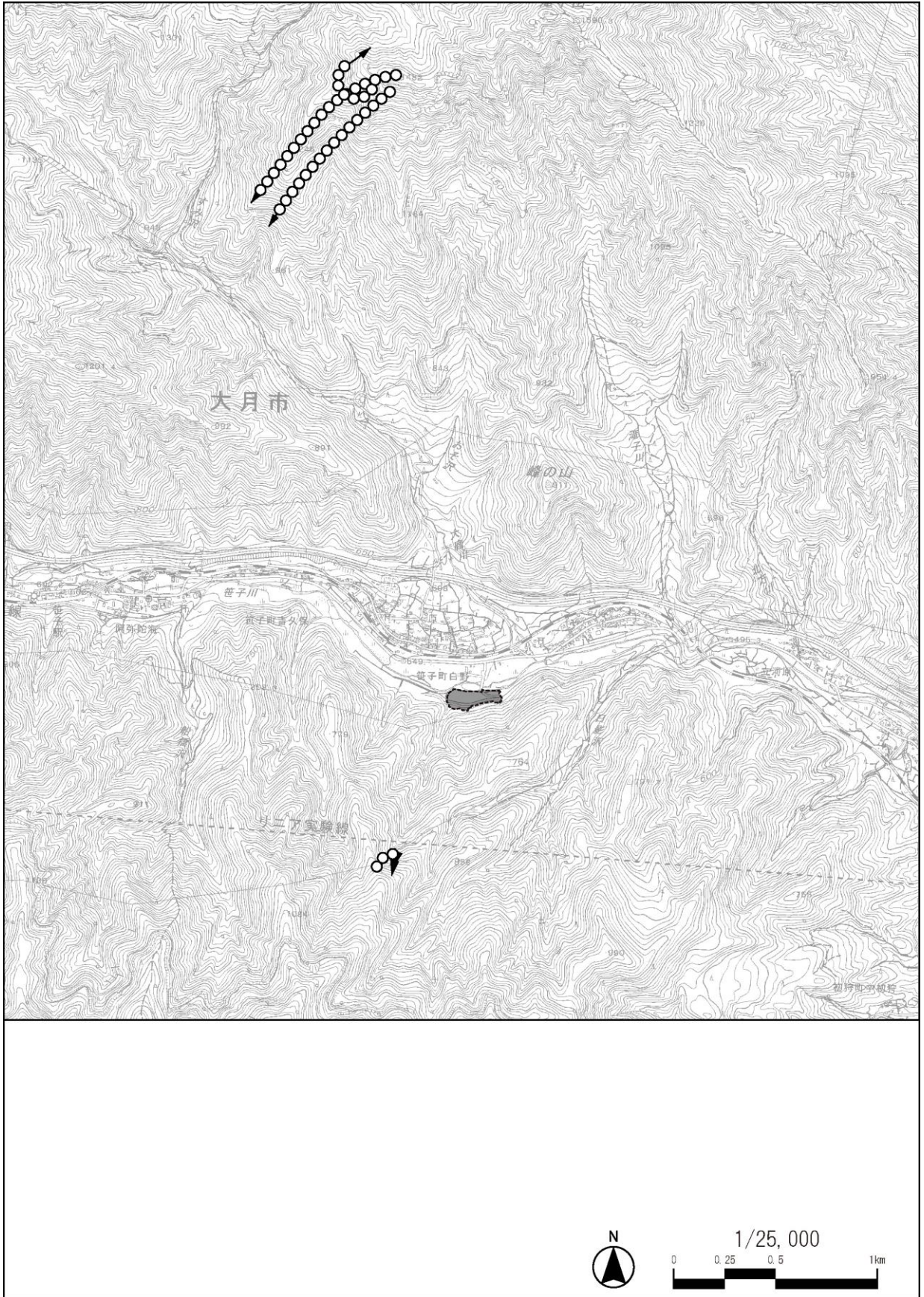


図 4-7-10 ノスリ確認位置図 (平成 28 年 4 月～10 月)

表 4-7-19 平成 29 年 猛禽類確認状況表 (ノスリ)

確認 No.	確認月日	確認時刻	齢	性別	標高	観察内容	指標行動	調査地点
1	2017年2月22日	9:12 ~ 9:14	成鳥	不明	900~1000	滑翔する個体を確認。旋回上昇して高度を上げ、旋回移動した後滑翔する。		A-10
2		9:22 ~ 9:25	不明	不明	700~800	滑翔する個体を確認。羽ばたきを交えて飛翔する。		A-4
3		11:06 ~ 11:10	不明	不明	800~1000	旋回上昇する個体を確認。高度を上げた後、滑翔する。		A-4
4	2017年2月23日	12:30 ~ 12:32	成鳥	不明	600~650	草地上空を停滞飛翔する個体を確認。旋回を交えて飛翔し、探餌をする。		A-8
5		13:02 ~ 13:03	不明	不明	800	尾根付近で旋回する個体を確認。		A-4
6	2017年3月6日	13:26 ~ 13:26	不明	不明	5	林内を羽ばたいて飛翔する個体を確認。		A-8
7	2017年3月7日	8:49 ~ 8:52	若鳥	不明	8~10	落葉樹の中枝にとまっている個体を確認。ハシブガラス2羽から鳴かれている。8:52に飛び立ち、林内へ飛翔する。	とまり	A-8
8	2017年3月14日	11:51 ~ 12:48	不明	不明	780	尾根上のスギ頂部にとまっている個体を確認。	とまり	A-8
9	2017年3月15日	10:51 ~ 10:51	不明	不明	800	尾根上空を旋回する個体を確認。その後滑翔する。		A-8
10		12:20 ~ 12:21	不明	不明	1100~1200	斜面上空を旋回する個体を確認。クマタカNo.39に対し、No.11とつっかかりを繰り返す。	疑似攻撃(つっかかり)	A-8
11		12:20 ~ 12:21	不明	不明	1100~1200	斜面上空を旋回する個体を確認。クマタカNo.39に対し、No.10とつっかかりを繰り返す。	疑似攻撃(つっかかり)	A-8
12	2017年4月4日	8:41 ~ 8:42	成鳥	不明	950	滑翔と旋回を交えて飛翔する個体を確認。		A-8
13		10:51 ~ 10:51	成鳥	不明	700~730	尾根上空を旋回と滑翔を交えて飛翔する個体を確認。		A-8
14		10:51 ~ 10:54	成鳥	不明	690~730	滑翔と旋回を交えて飛翔する個体を確認。尾根上の落葉樹の中枝にとまる。10:53に飛び立ち、旋回と滑翔を交えて飛翔する。	とまり	A-8
15		15:04 ~ 15:10	不明	不明	600~800	尾根上で旋回する個体を確認。旋回しつつ移動し、山頂付近で旋回上昇する。その後、滑翔と旋回を交えて飛翔する。		A-4
16		2017年4月18日	10:02 ~ 10:02	成鳥	雄	600~750	餌を持って飛翔する個体を確認。旋回上昇して高度を上げた後、直線的に滑翔する。	餌運び
17	14:50 ~ 14:54		成鳥	不明	580~750	旋回と滑翔を交えて飛翔する個体を確認。旋回上昇した後、直線的に滑翔し、谷内へ急降下する。		A-8
18	2017年5月16日	9:38 ~ 9:38	成鳥	不明	740~850	旋回する個体を確認。羽ばたきを交えて直線的に滑翔する。		A-8
19	2017年5月17日	11:03 ~ 11:03	不明	不明	650	羽ばたいて飛翔する個体を確認。林内へ飛翔する。		A-4
20	2017年6月26日	12:12 ~ 12:13	成鳥	不明	900~950	旋回と滑翔を交えて飛翔する個体を確認。		A-8
21		12:12 ~ 12:13	成鳥	不明	950	旋回と滑翔を交えて飛翔する個体を確認。		A-8
22	2017年6月27日	10:29 ~ 10:33	成鳥	不明	800~850	旋回する個体を確認。その後滑翔する。		A-4
23	2017年9月13日	10:12 ~ 10:16	不明	不明	1200~1500	滑翔と旋回を交えて飛翔する個体を確認。ツミNo.3とつっかかり合う。その後滑翔降下する。	疑似攻撃(つっかかり)	A-8
24		10:12 ~ 10:16	不明	不明	1400~1500	滑翔と旋回を交えて飛翔する個体を確認。ツミNo.3からつっかかりられる。その後滑翔する。		A-8

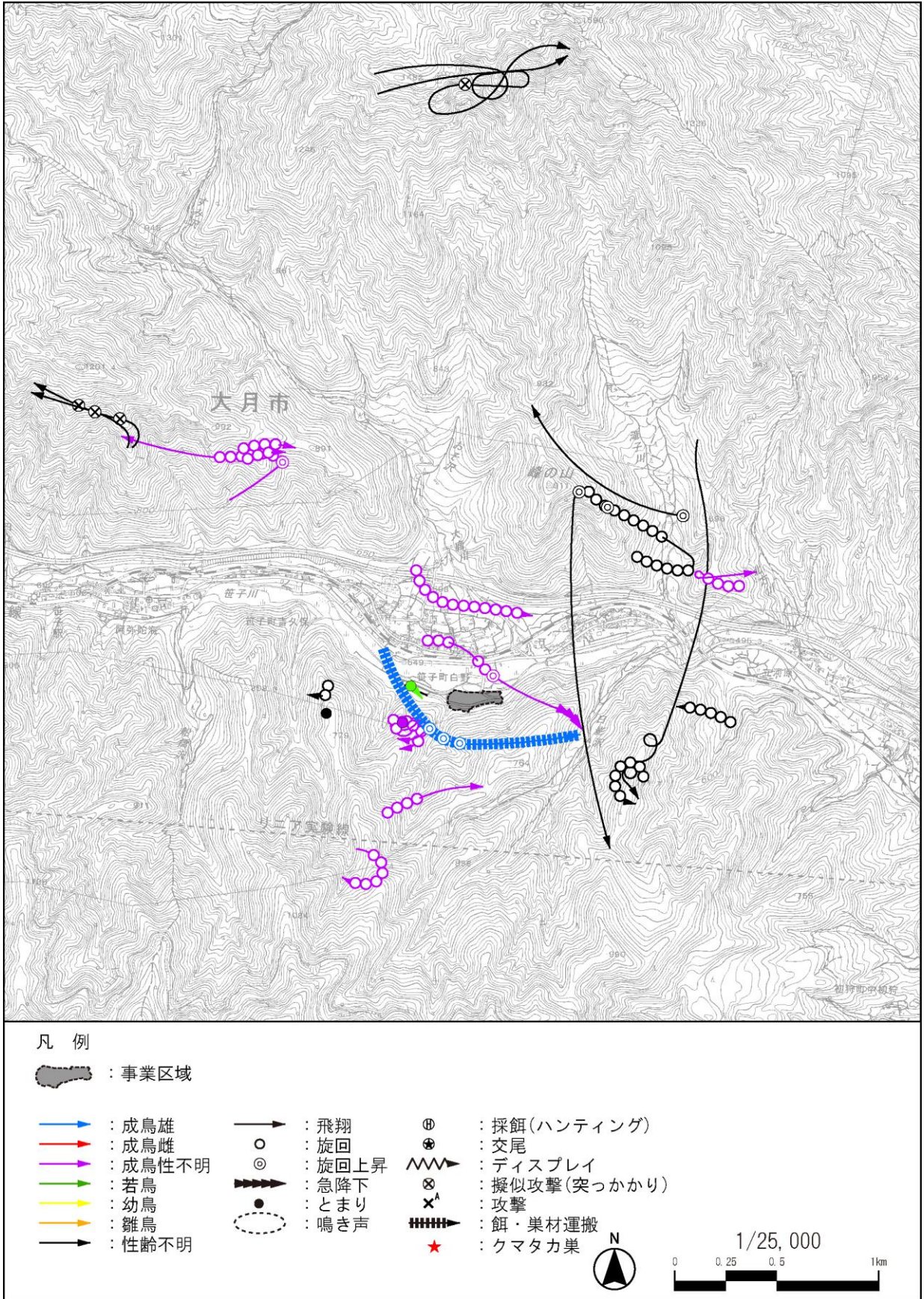


図 4-7-11 ノスリ確認位置図 (平成 29 年 2 月～10 月)