

平成28年度

山梨県新体力テスト・健康実態調査報告書

平成29年3月

山梨県教育委員会

目 次

I 調査の概要

- 1 実技に関する調査
 - (1) 体力合計点の経年変化・・・・・・・・・・・・・・・・・・・・・・・・ P 1
 - (2) 各種目別の傾向・・・・・・・・・・・・・・・・・・・・・・・・ P 5

- 2 健康実態に関する調査
 - (1) 運動部やスポーツ少年団等への所属状況・・・・・・・・ P 14
 - (2) 運動やスポーツの実施頻度・・・・・・・・ P 14
 - (3) 運動やスポーツの実施時間・・・・・・・・ P 16
 - (4) 朝食摂取状況・・・・・・・・ P 17
 - (5) スナック菓子や炭酸飲料の摂取状況・・・・・・・・ P 18
 - (6) 家族との夕食の状況・・・・・・・・ P 20
 - (7) 家庭料理摂取状況・・・・・・・・ P 21
 - (8) 一日の睡眠時間・・・・・・・・ P 23
 - (9) 家庭学習時間・・・・・・・・ P 24
 - (10) テレビ等の接触時間・・・・・・・・ P 26

- 3 健康実態調査項目と体力合計点との関連・・・・・・・・ P 27

II 分析結果・・・・・・・・・・・・・・・・ P 30

III 基礎集計・・・・・・・・・・・・・・・・ P 31

- 1 調査の概要
- 2 実技に関する調査の結果（別冊）
- 3 健康実態に関する調査の結果（別冊）

I 調査結果の概要

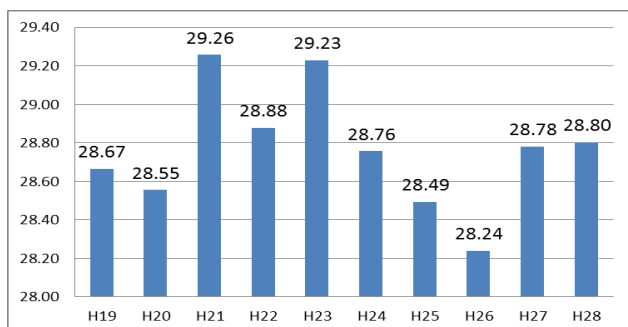
1 実技に関する調査

(1) 体力合計点の経年変化

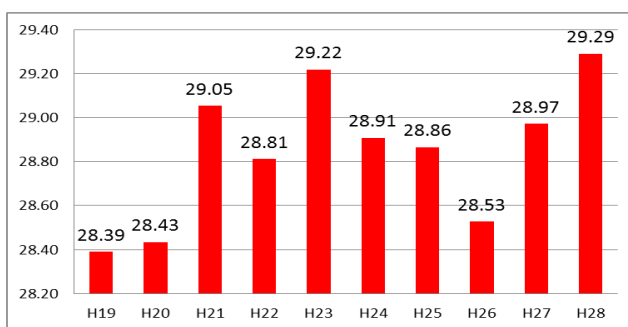
平成28年度の体力合計点について、10年間の推移を年齢別に見ると、男子の12歳、13歳、17歳、15歳（定時制）、18歳（定時制）及び女子の6歳、7歳、13歳、16歳・18歳（定時制）において、最も高い値であった。

[体力合計点の10年間の推移]

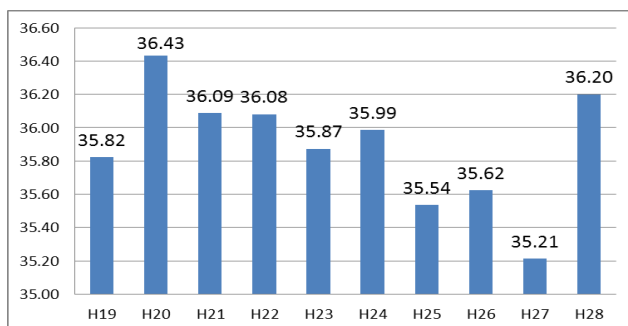
○6歳 男子



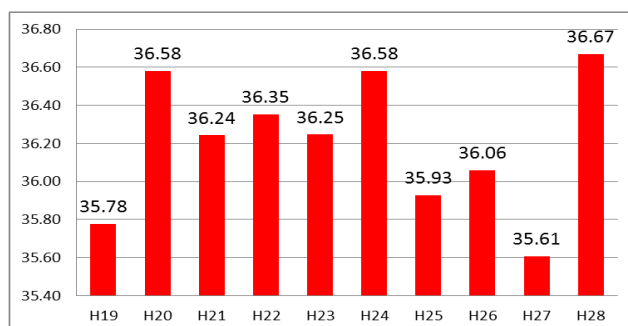
女子



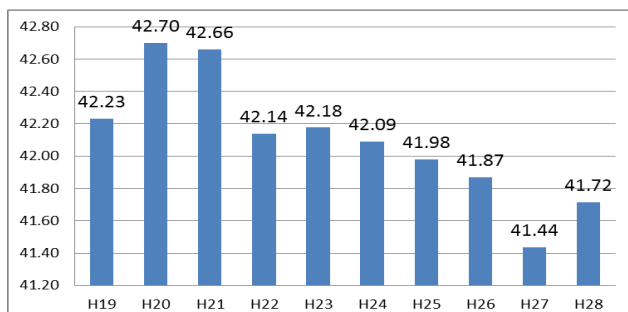
○7歳 男子



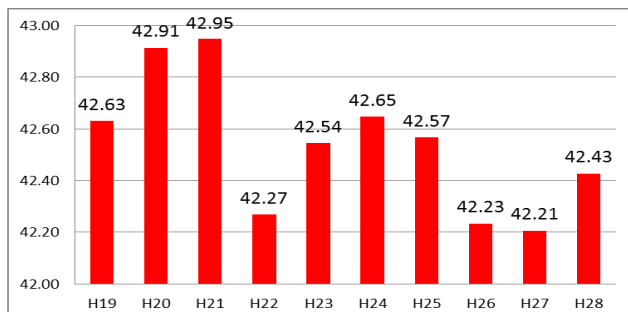
女子



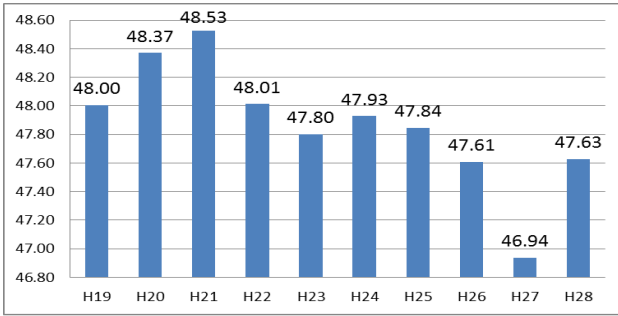
○8歳 男子



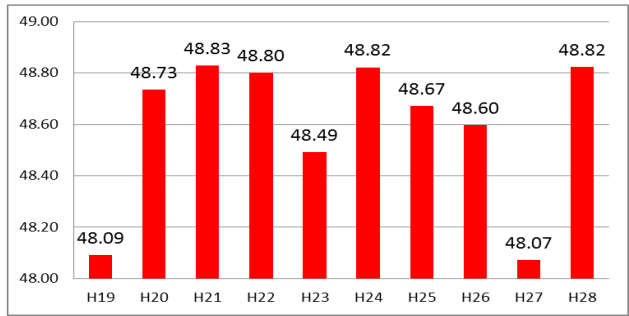
女子



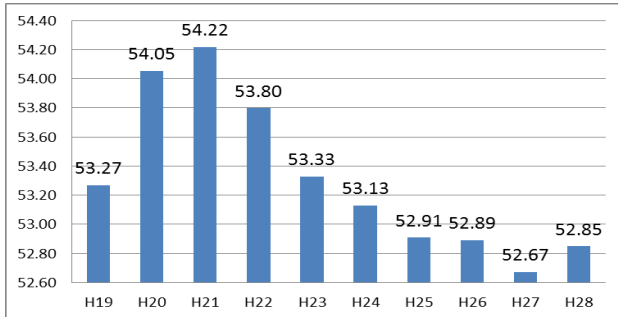
○ 9 歳 男子



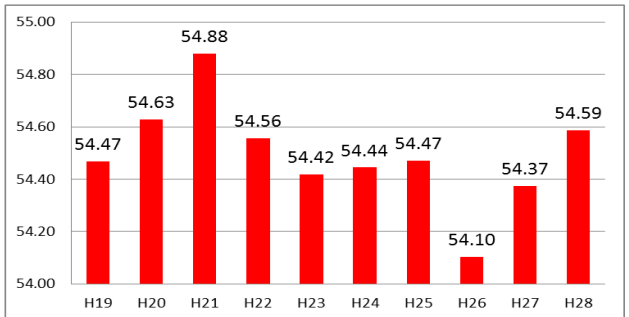
女子



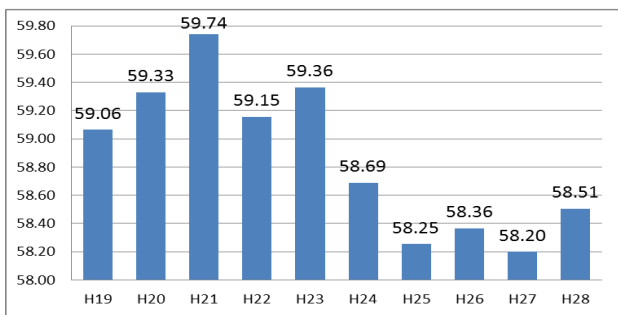
○ 10 歳 男子



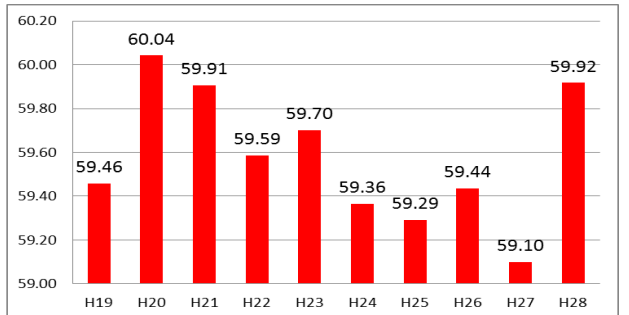
女子



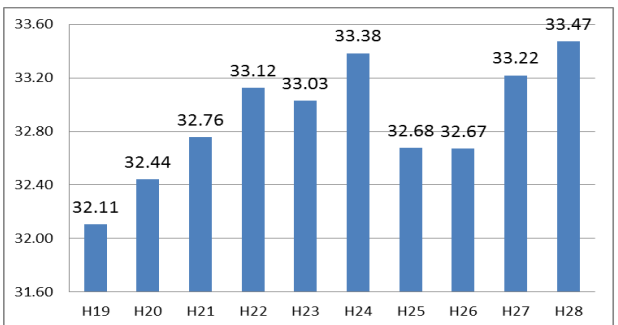
○ 11 歳 男子



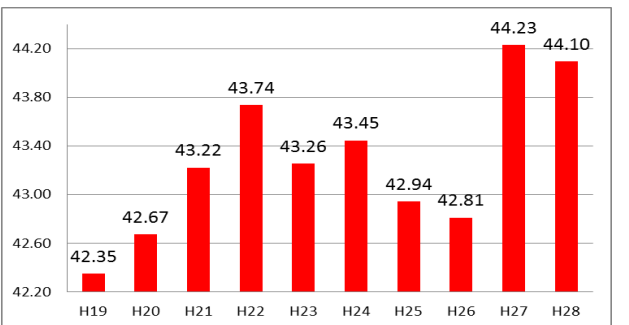
女子



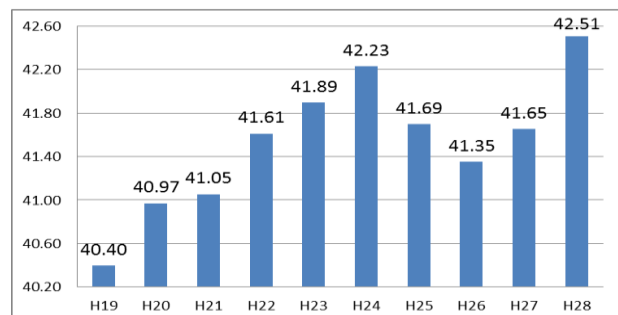
○ 12 歳 男子



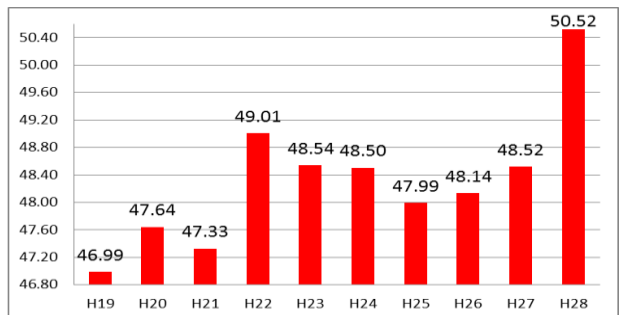
女子



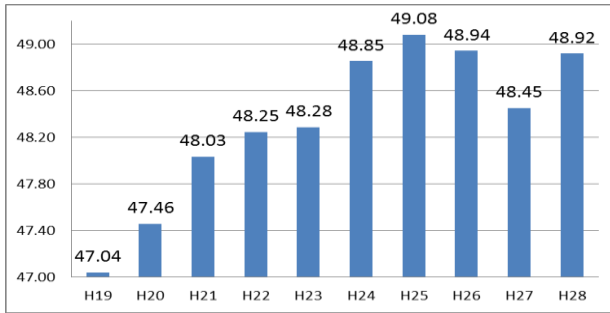
○ 13 歳 男子



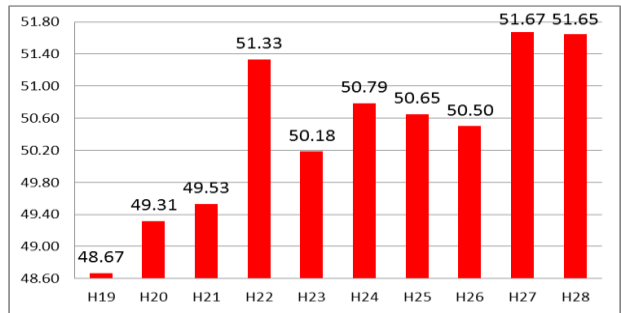
女子



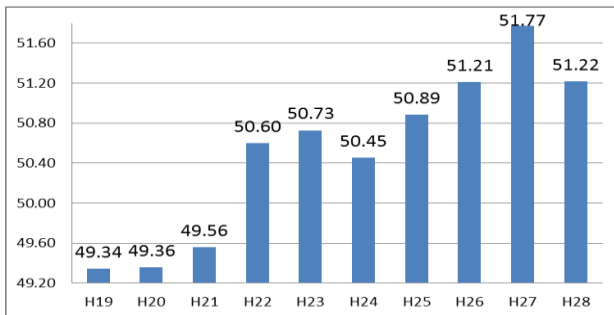
○14歳 男子



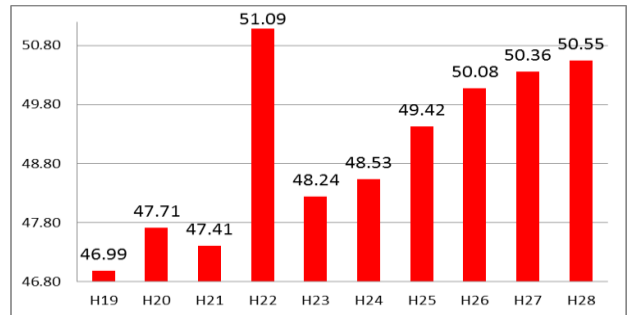
女子



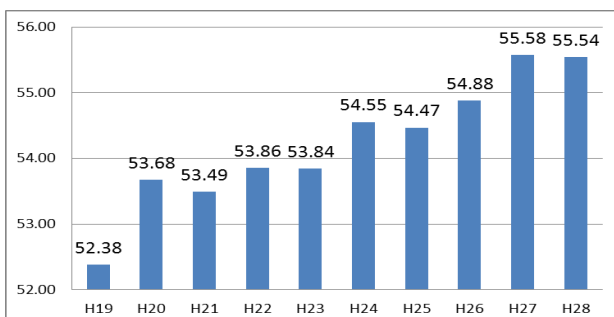
○15歳 男子



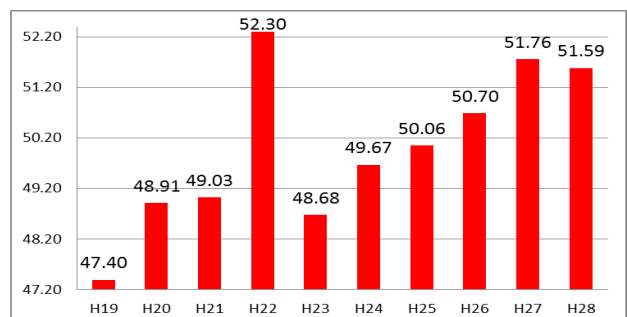
女子



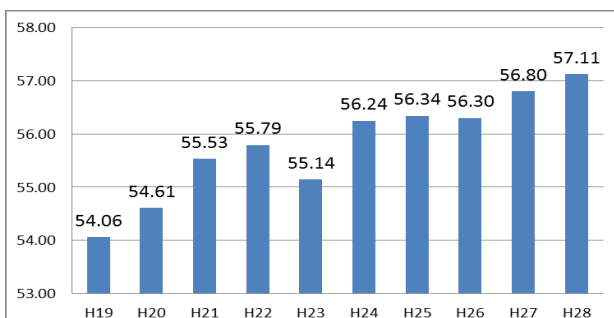
○16歳 男子



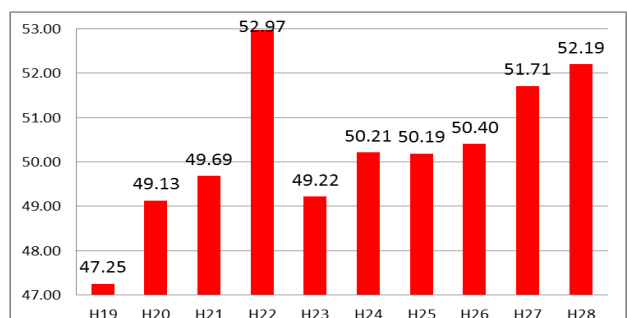
女子



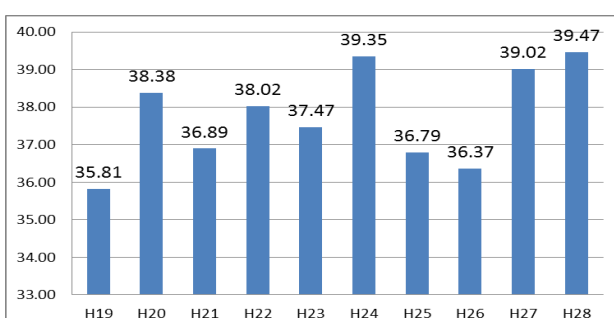
○17歳 男子



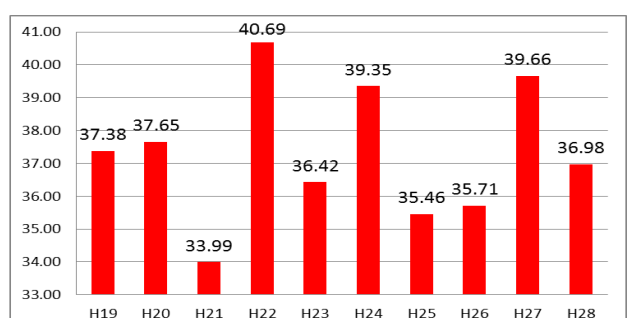
女子



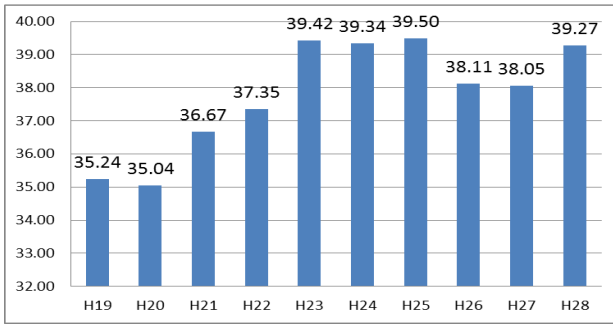
○15歳 (定時制) 男子



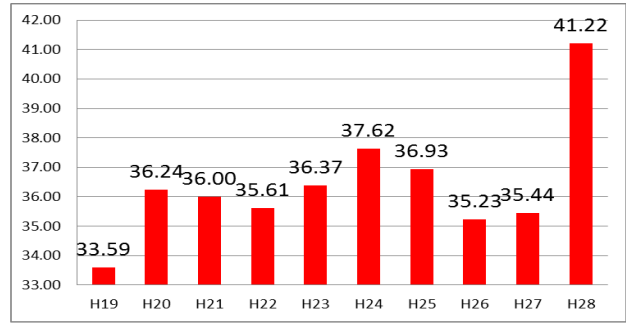
女子



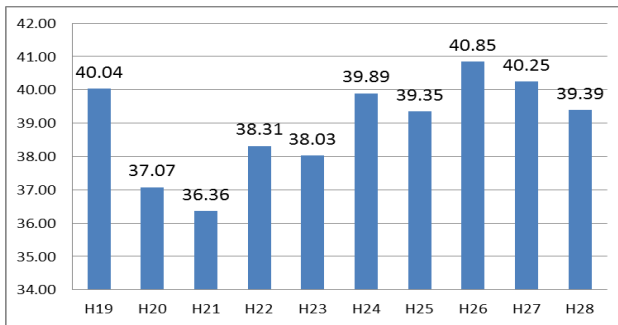
○16歳（定時制） 男子



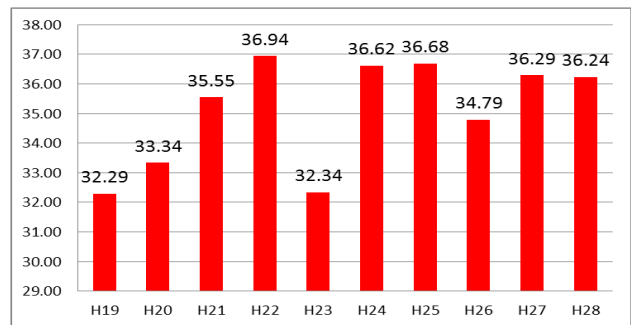
女子



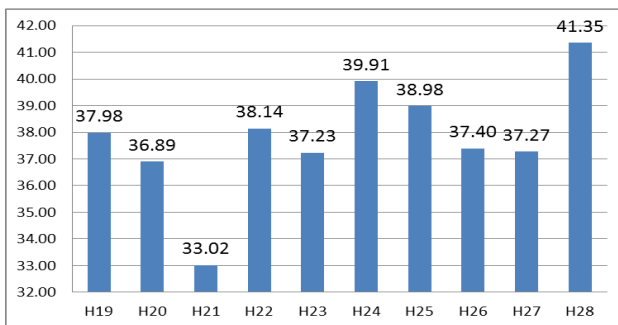
○17歳（定時制） 男子



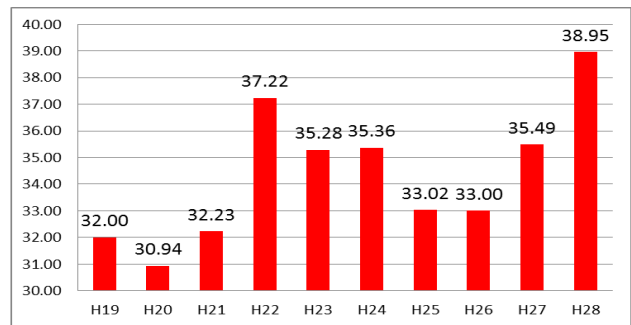
女子



○18歳（定時制） 男子



女子



(2) 各種目別の傾向

実技調査の種目別に見た場合、男子の17歳、18歳（定時制）で8種目中4種目が、10年間で最も高い値となった。男子の17歳で最も高い値を示した種目は、反復横とび、20mシャトルラン、50m走、立ち幅とびである。女子においては、13歳、16歳（定時制）で8種目中6種目、が最も高い値となった。女子の13歳で最も高い値を示した種目は、上体起こし、長座体前屈、反復横とび、20mシャトルラン、50m走、立ち幅とびである。

また、男女ともに反復横とびにおいて最も高い値となった年齢が多く、男子では、9歳、10歳、12歳、13歳、14歳、17歳、17歳（定）、18歳（定）で、女子では、6歳、9歳、10歳、11歳、12歳、13歳、14歳、15歳、16歳、17歳、16歳（定）の11で最も高い値を示した。50m走においても、男女合わせて15の年齢段階で最も高い値を示し、向上傾向である。一方、握力においては、男子の6歳、8歳、9歳、14歳、15歳、17歳（定）、女子の15歳から17歳（定）で最も低い値となった。

※最高値はオレンジ、最低値はブルーで網掛けしている。

※50m走は値が小さいほど記録が優れている。

[各年齢段階別における10年間の各種目の記録の推移]

○6歳 男子

	握力 (kg)	上体起こし (回)	長座体前屈 (cm)	反復横とび (点)	20mシャトル ラン(回)	50m走 (秒)	立ち幅とび (cm)	ソフトボール 投げ(m)	体力合計点 (点)
平成28年度	9.03	11.25	25.47	25.76	14.80	11.82	109.85	7.83	28.80
平成27年度	9.07	11.22	25.39	25.51	14.77	11.79	110.08	7.80	28.78
平成26年度	8.95	10.71	25.05	25.83	14.12	11.90	108.39	8.00	28.24
平成25年度	9.10	10.91	24.67	25.38	14.59	11.76	108.90	8.02	28.49
平成24年度	9.12	11.16	25.53	25.51	14.54	11.91	109.98	8.06	28.76
平成23年度	9.18	11.30	25.10	26.13	15.20	11.75	110.53	8.22	29.23
平成22年度	9.14	10.79	24.91	25.62	14.50	12.24	111.16	8.38	28.88
平成21年度	9.30	10.81	25.63	25.87	14.84	11.81	111.00	8.54	29.26
平成20年度	9.27	10.92	24.87	25.39	14.21	11.92	109.86	8.39	28.55
平成19年度	9.31	10.84	24.90	25.24	13.79	11.98	110.86	8.51	28.67

○6歳 女子

	握力 (kg)	上体起こし (回)	長座体前屈 (cm)	反復横とび (点)	20mシャトル ラン(回)	50m走 (秒)	立ち幅とび (cm)	ソフトボール 投げ(m)	体力合計点 (点)
平成28年度	8.42	11.08	27.75	25.42	13.10	12.16	103.85	5.54	29.29
平成27年度	8.40	10.88	27.68	24.79	13.01	12.12	103.39	5.37	28.97
平成26年度	8.34	10.44	27.66	25.19	12.54	12.16	102.95	5.47	28.53
平成25年度	8.49	10.66	27.26	25.05	12.79	12.10	102.85	5.61	28.86
平成24年度	8.45	10.79	28.60	24.90	12.70	12.15	102.66	5.52	28.91
平成23年度	8.65	10.93	27.41	25.37	13.03	12.09	102.90	5.55	29.22
平成22年度	8.48	10.71	27.31	25.01	12.57	12.22	103.25	5.58	28.81
平成21年度	8.63	10.44	27.99	25.16	12.74	12.13	103.03	5.61	29.05
平成20年度	8.60	10.47	27.22	24.79	12.45	12.19	102.36	5.50	28.43
平成19年度	8.62	10.49	27.08	24.83	12.15	12.27	103.53	5.53	28.39

○7歳 男子

	握力 (kg)	上体起こし (回)	長座体前屈 (cm)	反復横とび (点)	20mシャトル ラン(回)	50m走 (秒)	立ち幅とび (cm)	ソフトボール 投げ(m)	体力合計点 (点)
平成28年度	10.80	14.16	27.22	29.79	23.36	10.83	121.16	11.14	36.20
平成27年度	10.44	13.63	26.57	28.98	22.50	10.86	120.42	10.82	35.21
平成26年度	10.69	13.57	26.71	29.30	22.91	10.86	120.89	11.23	35.62
平成25年度	10.68	13.72	26.75	29.08	22.95	11.73	120.96	11.11	35.54
平成24年度	11.06	13.82	27.01	29.60	23.13	11.03	121.36	11.30	35.99
平成23年度	10.72	13.86	26.63	29.42	23.53	11.12	122.54	11.49	35.87
平成22年度	10.92	13.64	26.64	29.77	23.65	10.90	122.44	11.92	36.08
平成21年度	11.05	13.62	26.85	29.53	22.74	10.92	122.80	11.88	36.09
平成20年度	11.19	13.64	27.19	29.99	22.38	10.93	124.59	12.11	36.43
平成19年度	11.23	13.79	26.41	28.95	22.51	10.98	122.94	11.95	35.82

○7歳 女子

	握力 (kg)	上体起こし (回)	長座体前屈 (cm)	反復横とび (点)	20mシャトル ラン(回)	50m走 (秒)	立ち幅とび (cm)	ソフトボール 投げ(m)	体力合計点 (点)
平成28年度	10.00	13.59	30.02	29.07	18.68	11.13	114.04	7.39	36.67
平成27年度	9.82	13.14	29.59	28.18	17.80	11.15	113.46	7.08	35.61
平成26年度	10.04	13.27	29.73	28.36	18.11	11.21	114.30	7.41	36.06
平成25年度	9.99	13.18	29.48	28.33	18.16	11.94	113.77	7.41	35.93
平成24年度	10.42	13.39	30.12	28.70	18.22	11.36	114.65	7.45	36.58
平成23年度	10.11	13.41	29.65	28.61	18.24	11.31	113.79	7.41	36.25
平成22年度	10.25	13.16	29.56	28.71	18.32	11.16	114.47	7.42	36.35
平成21年度	10.28	13.24	29.53	28.71	17.83	11.20	114.23	7.41	36.24
平成20年度	10.47	13.12	29.90	29.52	17.32	11.23	116.53	7.47	36.58
平成19年度	10.43	13.25	29.12	28.20	17.66	11.35	114.34	7.36	35.78

○8歳 男子

	握力 (kg)	上体起こし (回)	長座体前屈 (cm)	反復横とび (点)	20mシャトル ラン(回)	50m走 (秒)	立ち幅とび (cm)	ソフトボール 投げ(m)	体力合計点 (点)
平成28年度	12.49	15.72	28.42	33.50	31.76	10.29	129.74	14.55	41.72
平成27年度	12.51	15.61	28.57	32.52	31.06	10.28	130.27	14.42	41.44
平成26年度	12.57	15.73	28.88	33.34	31.19	10.34	131.56	14.85	41.87
平成25年度	12.66	15.74	29.01	33.05	31.98	10.67	131.71	14.95	41.98
平成24年度	12.74	16.23	28.93	33.39	32.30	10.29	131.58	14.75	42.09
平成23年度	12.68	15.66	28.64	33.26	32.74	10.31	131.94	15.45	42.18
平成22年度	12.87	15.26	28.85	33.34	31.98	10.35	132.08	15.67	42.14
平成21年度	13.05	15.79	28.83	33.29	32.02	10.29	133.28	16.24	42.66
平成20年度	13.01	15.76	29.53	33.75	30.79	10.33	134.50	16.21	42.70
平成19年度	13.23	15.38	29.29	33.03	29.82	10.39	134.18	16.09	42.23

○8歳 女子

	握力 (kg)	上体起こし (回)	長座体前屈 (cm)	反復横とび (点)	20mシャトル ラン(回)	50m走 (秒)	立ち幅とび (cm)	ソフトボール 投げ(m)	体力合計点 (点)
平成28年度	11.77	15.09	31.72	32.57	24.01	10.57	123.69	9.44	42.43
平成27年度	11.79	15.12	32.08	31.50	23.47	10.57	123.17	9.31	42.21
平成26年度	11.66	14.85	32.13	31.87	23.29	10.65	124.43	9.53	42.23
平成25年度	11.90	15.12	32.15	31.89	23.92	10.99	124.30	9.64	42.57
平成24年度	12.04	15.10	31.95	32.00	23.97	10.58	124.29	9.53	42.65
平成23年度	11.90	14.97	31.85	32.00	23.94	10.59	124.69	9.60	42.54
平成22年度	12.01	14.72	31.98	32.16	23.24	10.63	123.89	9.63	42.27
平成21年度	12.14	14.97	32.08	32.31	23.34	10.57	126.03	9.68	42.95
平成20年度	12.18	14.88	32.76	32.70	22.99	10.64	125.78	9.81	42.91
平成19年度	12.35	14.63	32.79	31.96	22.46	10.67	126.06	9.71	42.63

○9歳 男子

	握力 (kg)	上体起こし (回)	長座体前屈 (cm)	反復横とび (点)	20mシャトル ラン(回)	50m走 (秒)	立ち幅とび (cm)	ソフトボール 投げ(m)	体力合計点 (点)
平成28年度	14.16	17.93	30.67	37.47	39.56	9.80	140.01	18.21	47.63
平成27年度	14.25	17.77	30.22	36.74	38.86	9.85	138.88	18.07	46.94
平成26年度	14.54	17.70	30.79	37.39	39.30	9.84	140.18	18.88	47.61
平成25年度	14.54	17.75	31.07	37.24	40.25	9.88	140.11	18.59	47.84
平成24年度	14.70	17.87	30.64	37.14	40.57	9.80	141.10	18.71	47.93
平成23年度	14.58	17.70	30.45	37.15	40.59	9.83	141.02	19.14	47.80
平成22年度	14.87	17.41	30.71	37.02	39.70	9.80	141.76	19.97	48.01
平成21年度	14.92	17.98	30.76	37.28	40.25	9.79	143.11	20.46	48.53
平成20年度	15.22	17.39	31.57	37.13	38.59	9.84	142.16	20.31	48.37
平成19年度	15.08	17.34	30.46	36.73	38.54	9.85	144.17	20.31	48.00

○9歳 女子

	握力 (kg)	上体起こし (回)	長座体前屈 (cm)	反復横とび (点)	20mシャトル ラン(回)	50m走 (秒)	立ち幅とび (cm)	ソフトボール 投げ(m)	体力合計点 (点)
平成28年度	13.62	17.33	34.41	36.24	29.43	10.10	133.87	11.84	48.82
平成27年度	13.61	16.76	34.23	35.37	29.06	10.09	133.23	11.54	48.07
平成26年度	13.75	16.97	34.52	35.73	29.21	10.10	133.88	11.85	48.60
平成25年度	13.84	16.91	34.20	35.86	29.95	10.13	133.90	11.90	48.67
平成24年度	14.06	16.96	34.07	35.58	30.23	10.08	135.19	11.67	48.82
平成23年度	13.90	16.73	34.11	35.58	29.50	10.11	133.77	11.77	48.49
平成22年度	14.00	16.55	34.49	35.87	29.31	10.08	135.07	12.03	48.80
平成21年度	14.01	16.76	34.38	35.85	29.31	10.11	134.89	12.15	48.83
平成20年度	14.32	16.41	34.85	35.70	28.88	10.12	134.83	12.18	48.73
平成19年度	14.23	16.33	33.66	35.10	28.21	10.18	135.63	12.07	48.09

○10歳 男子

	握力 (kg)	上体起こし (回)	長座体前屈 (cm)	反復横とび (点)	20mシャトル ラン(回)	50m走 (秒)	立ち幅とび (cm)	ソフトボール 投げ(m)	体力合計点 (点)
平成28年度	16.42	19.43	32.17	41.54	47.03	9.38	147.13	21.59	52.85
平成27年度	16.32	19.35	33.03	40.69	46.92	9.39	147.88	21.68	52.67
平成26年度	16.61	19.43	32.30	41.29	47.25	9.45	149.03	22.11	52.89
平成25年度	16.61	19.45	32.19	40.71	48.10	9.43	148.48	22.16	52.91
平成24年度	16.55	19.37	32.42	41.23	48.07	9.42	149.30	22.17	53.13
平成23年度	16.78	19.28	32.11	41.13	48.43	9.43	150.54	23.23	53.33
平成22年度	17.01	19.57	32.53	40.96	47.81	9.37	151.19	23.92	53.80
平成21年度	17.19	19.33	33.22	41.09	47.95	9.37	152.17	24.26	54.22
平成20年度	17.21	19.38	32.20	41.15	47.34	9.36	152.61	24.43	54.05
平成19年度	17.35	18.97	32.36	40.41	45.45	9.48	151.75	24.33	53.27

○10歳 女子

	握力 (kg)	上体起こし (回)	長座体前屈 (cm)	反復横とび (点)	20mシャトル ラン(回)	50m走 (秒)	立ち幅とび (cm)	ソフトボール 投げ(m)	体力合計点 (点)
平成28年度	16.13	18.41	36.51	39.85	36.28	9.60	141.99	14.09	54.59
平成27年度	15.89	18.38	37.28	39.02	36.19	9.63	143.25	13.70	54.37
平成26年度	16.12	18.27	36.30	39.35	35.41	9.72	143.07	14.06	54.10
平成25年度	16.21	18.31	36.34	38.96	37.01	9.65	143.85	14.02	54.47
平成24年度	16.33	18.27	36.84	39.25	35.97	9.66	143.35	13.99	54.44
平成23年度	16.37	18.16	36.27	39.19	36.12	9.74	144.44	14.30	54.42
平成22年度	16.49	18.11	36.72	38.96	36.00	9.67	143.81	14.30	54.56
平成21年度	16.59	18.06	37.41	39.11	36.26	9.65	144.62	14.49	54.88
平成20年度	16.62	17.93	36.39	39.17	35.61	9.66	144.65	14.79	54.63
平成19年度	16.75	17.86	36.56	38.77	34.93	9.70	145.70	14.80	54.47

○11歳 男子

	握力 (kg)	上体起こし (回)	長座体前屈 (cm)	反復横とび (点)	20mシャトル ラン(回)	50m走 (秒)	立ち幅とび (cm)	ソフトボール 投げ(m)	体力合計点 (点)
平成28年度	19.24	21.23	34.54	44.64	55.84	9.00	159.75	24.98	58.51
平成27年度	19.16	21.24	34.55	43.98	55.64	9.01	158.87	24.85	58.20
平成26年度	19.34	21.16	34.36	44.25	55.73	9.03	159.47	25.51	58.36
平成25年度	19.26	21.31	33.81	44.35	55.77	9.05	158.69	25.68	58.25
平成24年度	19.43	21.40	33.36	44.14	56.16	9.00	159.81	26.40	58.69
平成23年度	19.73	21.50	34.12	44.70	56.95	9.01	160.66	27.37	59.36
平成22年度	19.96	20.93	34.34	44.35	55.69	9.02	161.16	27.98	59.15
平成21年度	19.99	21.53	34.25	44.51	56.41	8.99	162.74	28.00	59.74
平成20年度	20.19	21.17	34.41	44.12	54.43	9.00	161.51	28.20	59.33
平成19年度	20.23	20.87	34.84	43.92	53.13	9.02	162.57	27.99	59.06

○11歳 女子

	握力 (kg)	上体起こし (回)	長座体前屈 (cm)	反復横とび (点)	20mシャトル ラン(回)	50m走 (秒)	立ち幅とび (cm)	ソフトボール 投げ(m)	体力合計点 (点)
平成28年度	19.01	19.64	39.75	42.38	41.83	9.27	152.92	16.12	59.92
平成27年度	18.79	19.46	39.09	41.45	41.01	9.33	150.58	15.67	59.10
平成26年度	18.92	19.43	39.31	41.66	42.13	9.30	151.87	15.92	59.44
平成25年度	19.02	19.46	38.58	41.89	41.59	9.35	151.82	16.09	59.29
平成24年度	19.16	19.41	38.04	41.89	41.90	9.32	151.69	16.18	59.36
平成23年度	19.24	19.43	39.10	41.71	41.86	9.33	151.76	16.39	59.70
平成22年度	19.39	19.12	39.35	41.51	41.98	9.33	151.72	16.59	59.59
平成21年度	19.52	19.33	38.80	41.77	42.30	9.30	152.99	16.59	59.91
平成20年度	19.85	19.31	38.99	41.63	41.53	9.28	153.52	17.13	60.04
平成19年度	19.64	18.82	39.22	41.07	40.40	9.33	153.42	16.77	59.46

○12歳 男子

	握力 (kg)	上体起こし (回)	長座体前屈 (cm)	反復横とび (点)	20mシャトル ラン(回)	50m走 (秒)	立ち幅とび (cm)	ハンドボール 投げ(m)	体力合計点 (点)
平成28年度	24.05	23.98	38.92	48.78	69.24	8.57	178.15	17.22	33.47
平成27年度	24.29	23.89	38.86	48.53	68.26	8.61	177.75	17.17	33.22
平成26年度	24.01	23.54	38.86	47.89	68.18	8.65	177.17	17.21	32.67
平成25年度	24.17	23.85	38.20	47.41	67.83	8.61	176.13	17.39	32.68
平成24年度	24.44	24.25	39.04	47.81	67.63	8.58	177.24	17.92	33.38
平成23年度	24.44	23.39	38.81	47.81	67.13	8.60	178.57	18.01	33.03
平成22年度	24.55	23.57	38.54	47.63	67.23	8.57	178.70	18.15	33.12
平成21年度	24.68	23.37	37.60	47.53	66.10	8.61	178.30	17.96	32.76
平成20年度	24.43	23.24	38.22	47.38	63.30	8.64	179.07	17.90	32.44
平成19年度	24.55	23.06	37.76	46.63	63.06	8.63	177.84	17.94	32.11

○12歳 女子

	握力 (kg)	上体起こし (回)	長座体前屈 (cm)	反復横とび (点)	20mシャトル ラン(回)	50m走 (秒)	立ち幅とび (cm)	ハンドボール 投げ(m)	体力合計点 (点)
平成28年度	22.03	20.91	42.19	45.06	49.75	9.04	162.54	11.55	44.10
平成27年度	21.93	20.91	42.67	44.94	50.75	9.04	163.34	11.49	44.23
平成26年度	21.74	20.25	42.46	43.49	48.54	9.17	161.75	11.35	42.81
平成25年度	21.80	20.61	41.63	43.33	48.44	9.06	161.95	11.53	42.94
平成24年度	21.77	21.02	42.15	43.76	48.28	9.09	162.09	11.62	43.45
平成23年度	21.98	20.28	41.77	43.75	48.07	9.09	161.68	11.85	43.26
平成22年度	22.25	20.26	41.29	43.55	48.93	9.04	163.43	12.27	43.74
平成21年度	22.30	19.92	40.95	43.58	47.96	9.10	162.02	12.06	43.22
平成20年度	22.21	19.72	41.72	43.28	45.16	9.08	161.71	11.93	42.67
平成19年度	22.09	19.70	41.11	42.23	45.41	9.08	162.18	12.11	42.35

○13歳 男子

	握力 (kg)	上体起こし (回)	長座体前屈 (cm)	反復横とび (点)	20mシャトル ラン(回)	50m走 (秒)	立ち幅とび (cm)	ハンドボール 投げ(m)	体力合計点 (点)
平成28年度	29.79	27.48	43.52	52.31	84.38	7.93	195.84	20.34	42.51
平成27年度	29.29	27.19	42.92	51.62	84.47	8.03	194.93	20.09	41.65
平成26年度	29.91	27.28	42.01	50.89	84.10	8.03	194.02	20.39	41.35
平成25年度	30.01	27.60	42.49	50.89	84.17	8.01	192.53	20.86	41.69
平成24年度	30.32	27.30	43.15	51.35	83.90	7.99	194.23	21.26	42.23
平成23年度	30.11	26.74	42.61	51.36	84.37	8.03	195.63	21.33	41.89
平成22年度	30.61	26.80	41.89	51.08	81.82	8.04	196.45	21.25	41.61
平成21年度	30.36	26.56	41.73	50.90	80.23	8.06	195.43	20.96	41.05
平成20年度	30.39	26.51	41.86	50.39	79.49	8.05	195.74	21.17	40.97
平成19年度	30.40	26.11	42.36	49.45	77.90	8.10	195.01	20.82	40.40

○13歳 女子

	握力 (kg)	上体起こし (回)	長座体前屈 (cm)	反復横とび (点)	20mシャトル ラン(回)	50m走 (秒)	立ち幅とび (cm)	ハンドボール 投げ(m)	体力合計点 (点)
平成28年度	24.32	23.46	45.34	47.03	58.67	8.70	169.77	12.91	50.52
平成27年度	24.07	22.97	44.37	45.61	56.97	8.83	167.18	12.73	48.52
平成26年度	23.88	22.84	43.92	45.16	56.20	8.85	167.51	12.53	48.14
平成25年度	23.87	23.08	43.68	44.82	56.78	8.86	165.26	12.76	47.99
平成24年度	24.11	22.88	43.99	44.98	56.79	8.83	166.94	12.90	48.50
平成23年度	24.13	22.43	43.53	45.23	57.01	8.83	167.40	13.14	48.54
平成22年度	24.77	22.05	43.20	45.29	56.31	8.81	169.64	13.73	49.01
平成21年度	24.19	21.73	42.90	44.64	54.12	8.88	165.99	13.01	47.33
平成20年度	24.36	21.79	43.16	44.49	53.32	8.87	166.16	13.21	47.64
平成19年度	24.28	21.42	42.77	43.26	53.00	8.89	165.74	13.29	46.99

○14歳 男子

	握力 (kg)	上体起こし (回)	長座体前屈 (cm)	反復横とび (点)	20mシャトル ラン(回)	50m走 (秒)	立ち幅とび (cm)	ハンドボール 投げ(m)	体力合計点 (点)
平成28年度	34.61	29.46	46.59	54.90	91.75	7.57	209.56	22.67	48.92
平成27年度	35.03	29.47	45.53	53.76	92.12	7.60	209.59	22.88	48.45
平成26年度	35.31	29.83	45.73	53.92	92.38	7.60	209.10	23.63	48.94
平成25年度	35.50	29.70	46.61	53.92	91.05	7.57	208.40	23.92	49.08
平成24年度	35.36	29.42	46.14	54.11	90.91	7.61	209.54	24.04	48.85
平成23年度	35.61	28.90	45.38	53.56	89.72	7.64	209.37	23.96	48.28
平成22年度	35.86	28.76	45.66	53.46	88.51	7.64	210.40	23.94	48.25
平成21年度	35.79	28.50	45.37	53.26	88.07	7.63	210.01	23.84	48.03
平成20年度	35.72	28.28	45.78	52.58	85.79	7.69	209.40	23.69	47.46
平成19年度	35.75	28.17	45.85	52.03	84.50	7.71	209.19	23.64	47.04

○14歳 女子

	握力 (kg)	上体起こし (回)	長座体前屈 (cm)	反復横とび (点)	20mシャトル ラン(回)	50m走 (秒)	立ち幅とび (cm)	ハンドボール 投げ(m)	体力合計点 (点)
平成28年度	25.41	24.13	46.56	46.89	57.89	8.72	170.49	13.59	51.65
平成27年度	25.58	24.01	46.02	46.54	58.02	8.70	172.13	13.69	51.67
平成26年度	25.03	23.93	45.76	45.90	56.80	8.79	168.33	13.61	50.50
平成25年度	25.32	23.87	45.46	45.46	57.27	8.76	168.40	13.81	50.65
平成24年度	25.16	23.71	45.46	46.16	56.59	8.78	169.16	13.93	50.79
平成23年度	25.51	22.79	44.32	45.64	56.12	8.81	167.61	13.98	50.18
平成22年度	26.35	23.05	44.83	45.83	57.30	8.74	171.56	14.59	51.33
平成21年度	25.55	22.54	44.20	45.07	54.43	8.82	167.28	13.87	49.53
平成20年度	25.63	22.29	44.22	44.47	54.00	8.83	167.71	13.98	49.31
平成19年度	25.40	22.03	44.59	43.92	52.85	8.89	168.01	13.84	48.67

○15歳 男子

	握力 (kg)	上体起こし (回)	長座体前屈 (cm)	反復横とび (点)	20mシャトル ラン(回)	50m走 (秒)	立ち幅とび (cm)	ハンドボール 投げ(m)	体力合計点 (点)
平成28年度	38.02	29.45	47.21	56.47	90.37	7.45	220.27	23.24	51.22
平成27年度	38.49	30.36	47.09	56.56	90.98	7.43	220.93	23.37	51.77
平成26年度	38.84	29.88	46.73	56.05	89.65	7.47	219.81	23.72	51.21
平成25年度	38.64	29.74	46.63	55.27	88.70	7.47	219.32	23.81	50.89
平成24年度	39.01	29.68	46.04	55.70	86.89	7.55	218.86	23.54	50.45
平成23年度	39.49	29.24	46.91	55.40	86.72	7.51	219.99	23.80	50.73
平成22年度	39.65	28.79	46.60	54.97	86.41	7.54	220.03	24.29	50.60
平成21年度	39.16	28.83	46.35	54.43	82.96	7.61	216.91	24.05	49.56
平成20年度	39.58	28.37	46.27	54.01	82.18	7.62	216.84	24.45	49.36
平成19年度	39.71	28.34	47.02	53.17	81.87	7.63	218.74	24.90	49.34

○15歳 女子

	握力 (kg)	上体起こし (回)	長座体前屈 (cm)	反復横とび (点)	20mシャトル ラン(回)	50m走 (秒)	立ち幅とび (cm)	ハンドボール 投げ(m)	体力合計点 (点)
平成28年度	25.39	22.93	46.00	48.17	53.24	8.90	173.43	13.15	50.55
平成27年度	25.25	23.02	46.16	47.54	53.04	8.89	172.13	13.19	50.36
平成26年度	25.68	23.13	45.46	47.10	52.97	8.92	172.04	13.13	50.08
平成25年度	25.28	22.54	45.72	46.18	51.93	8.94	170.64	13.38	49.42
平成24年度	25.61	22.03	44.61	46.53	50.39	9.03	168.28	13.35	48.53
平成23年度	25.55	21.71	44.54	46.09	49.23	9.03	168.20	13.33	48.24
平成22年度	27.41	22.49	44.52	47.32	53.85	8.89	175.09	14.64	51.09
平成21年度	25.58	21.32	44.00	45.04	48.31	9.09	166.78	13.50	47.41
平成20年度	25.78	20.94	44.38	45.17	48.51	9.03	166.27	13.69	47.71
平成19年度	25.67	20.63	44.12	44.01	46.73	9.11	168.05	13.73	46.99

○16歳 男子

	握力 (kg)	上体起こし (回)	長座体前屈 (cm)	反復横とび (点)	20mシャトル ラン(回)	50m走 (秒)	立ち幅とび (cm)	ハンドボール 投げ(m)	体力合計点 (点)
平成28年度	40.99	31.87	49.28	57.80	94.66	7.28	227.00	24.93	55.54
平成27年度	40.92	31.70	50.19	57.94	93.77	7.30	227.65	25.15	55.58
平成26年度	41.13	31.73	49.73	56.92	93.23	7.34	224.91	25.16	54.88
平成25年度	41.37	31.70	48.99	56.78	91.84	7.31	225.04	24.67	54.47
平成24年度	41.56	30.96	49.51	56.86	91.41	7.36	225.63	24.98	54.55
平成23年度	41.88	30.64	49.44	56.26	89.09	7.41	224.98	24.85	53.84
平成22年度	41.80	30.52	49.35	56.45	88.10	7.47	224.69	25.14	53.86
平成21年度	41.89	30.43	49.18	55.70	87.34	7.48	222.96	25.59	53.49
平成20年度	42.25	30.42	49.05	55.48	86.78	7.48	226.24	25.95	53.68
平成19年度	42.22	30.07	48.69	54.11	83.43	7.54	221.83	25.94	52.38

○16歳 女子

	握力 (kg)	上体起こし (回)	長座体前屈 (cm)	反復横とび (点)	20mシャトル ラン(回)	50m走 (秒)	立ち幅とび (cm)	ハンドボール 投げ(m)	体力合計点 (点)
平成28年度	26.01	23.97	46.94	47.97	52.43	8.92	173.50	13.74	51.59
平成27年度	26.10	24.16	47.43	47.64	52.98	8.88	173.52	13.72	51.76
平成26年度	26.27	23.98	47.34	46.40	51.17	8.97	170.85	13.74	50.70
平成25年度	26.40	23.00	46.42	46.32	50.81	8.97	168.96	13.72	50.06
平成24年度	26.37	22.53	46.70	46.09	49.95	9.04	168.54	13.82	49.67
平成23年度	26.16	22.53	45.94	45.56	48.77	9.17	166.98	13.81	48.68
平成22年度	28.66	23.34	45.89	47.39	54.04	8.92	176.52	15.20	52.30
平成21年度	26.37	21.93	45.59	45.50	49.42	9.08	167.73	13.96	49.03
平成20年度	26.54	21.83	45.86	45.34	47.84	9.12	167.81	14.15	48.91
平成19年度	26.39	21.07	45.62	43.69	46.70	9.14	166.14	14.02	47.40

○17歳 男子

	握力 (kg)	上体起こし (回)	長座体前屈 (cm)	反復横とび (点)	20mシャトル ラン(回)	50m走 (秒)	立ち幅とび (cm)	ハンドボール 投げ(m)	体力合計点 (点)
平成28年度	42.55	32.25	51.31	58.91	92.36	7.24	230.71	25.66	57.11
平成27年度	42.47	32.45	51.62	58.19	92.11	7.29	230.38	25.88	56.80
平成26年度	43.02	32.34	50.06	57.66	90.43	7.27	229.15	25.81	56.30
平成25年度	43.03	31.97	51.04	57.62	90.95	7.30	229.15	25.77	56.34
平成24年度	43.28	31.81	51.24	57.80	89.90	7.32	229.35	25.56	56.24
平成23年度	43.38	31.40	50.81	56.85	86.52	7.41	227.13	25.62	55.14
平成22年度	43.49	31.34	51.30	56.92	88.16	7.42	228.05	26.34	55.79
平成21年度	43.44	31.35	50.71	56.81	86.43	7.41	228.21	26.56	55.53
平成20年度	43.69	30.99	50.53	55.89	84.68	7.48	227.14	26.40	54.61
平成19年度	43.75	30.70	50.46	54.77	83.15	7.43	224.09	26.52	54.06

○17歳 女子

	握力 (kg)	上体起こし (回)	長座体前屈 (cm)	反復横とび (点)	20mシャトル ラン(回)	50m走 (秒)	立ち幅とび (cm)	ハンドボール 投げ(m)	体力合計点 (点)
平成28年度	26.68	24.30	48.54	48.33	50.92	8.93	174.18	13.87	52.19
平成27年度	26.45	24.43	48.62	47.14	49.84	8.98	172.81	14.00	51.71
平成26年度	26.83	23.50	47.16	46.46	48.87	9.05	170.49	13.97	50.40
平成25年度	26.69	23.13	47.64	46.33	48.85	9.07	168.72	13.99	50.19
平成24年度	26.80	23.20	47.45	46.75	48.60	9.12	169.35	13.98	50.21
平成23年度	26.55	22.78	47.12	45.69	47.87	9.22	167.01	14.04	49.22
平成22年度	28.84	23.42	47.45	47.70	53.68	8.91	177.88	15.47	52.97
平成21年度	26.85	22.27	46.71	46.04	47.63	9.14	168.39	14.21	49.69
平成20年度	26.76	21.99	46.92	45.11	47.36	9.16	168.53	13.97	49.13
平成19年度	26.99	21.42	46.07	43.60	43.98	9.26	163.49	14.08	47.25

○15歳(定時制) 男子

	握力 (kg)	上体起こし (回)	長座体前屈 (cm)	反復横とび (点)	20mシャトル ラン(回)	50m走 (秒)	立ち幅とび (cm)	ハンドボール 投げ(m)	体力合計点 (点)
平成28年度	36.55	24.05	38.70	47.05	55.59	7.79	205.75	21.12	39.47
平成27年度	37.59	24.09	41.42	48.08	52.44	8.19	197.73	20.11	39.02
平成26年度	36.29	24.12	37.64	45.23	52.08	8.34	190.03	20.44	36.37
平成25年度	37.62	23.08	39.41	42.97	55.09	8.35	193.97	20.69	36.79
平成24年度	37.49	24.70	40.92	46.47	55.90	7.93	197.26	22.17	39.35
平成23年度	38.33	23.42	42.60	44.61	51.12	8.39	197.37	21.56	37.47
平成22年度	38.89	23.65	40.71	43.97	53.96	8.26	196.24	21.75	38.02
平成21年度	38.66	22.13	40.79	43.18	53.03	8.45	194.97	21.40	36.89
平成20年度	39.89	22.70	42.74	44.33	54.65	8.22	204.32	20.54	38.38
平成19年度	38.66	21.63	39.43	43.06	48.61	8.59	200.95	20.34	35.81

○15歳(定時制) 女子

	握力 (kg)	上体起こし (回)	長座体前屈 (cm)	反復横とび (点)	20mシャトル ラン(回)	50m走 (秒)	立ち幅とび (cm)	ハンドボール 投げ(m)	体力合計点 (点)
平成28年度	24.95	16.92	39.33	39.06	28.69	9.76	149.42	11.44	36.98
平成27年度	25.41	19.19	39.64	43.08	31.26	9.57	152.12	11.49	39.66
平成26年度	24.21	17.00	38.20	38.76	28.01	10.01	146.83	11.47	35.71
平成25年度	25.15	17.65	38.72	38.37	30.96	9.94	143.53	11.30	35.46
平成24年度	25.38	17.79	39.80	39.70	31.59	9.52	149.82	12.77	39.35
平成23年度	25.19	16.69	39.62	37.13	32.37	10.00	145.36	11.34	36.42
平成22年度	26.37	18.45	40.71	39.30	33.77	9.68	156.54	13.42	40.69
平成21年度	25.96	15.93	39.23	35.80	27.04	10.36	139.86	11.06	33.99
平成20年度	26.17	17.61	42.73	38.11	27.57	10.07	153.10	12.02	37.65
平成19年度	26.34	16.59	40.17	38.74	28.52	10.00	153.59	11.39	37.38

○16歳（定時制） 男子

	握力 (kg)	上体起こし (回)	長座体前屈 (cm)	反復横とび (点)	20mシャトル ラン(回)	50m走 (秒)	立ち幅とび (cm)	ハンドボール 投げ(m)	体力合計点 (点)
平成28年度	38.77	23.82	39.60	46.63	54.42	8.12	204.48	21.46	39.27
平成27年度	38.15	23.25	39.48	47.08	51.75	8.34	196.99	19.57	38.05
平成26年度	40.17	24.21	39.83	42.37	55.62	8.15	194.89	22.60	38.11
平成25年度	39.19	23.68	40.86	44.47	55.67	8.15	204.06	22.46	39.50
平成24年度	40.08	23.64	41.96	44.57	45.91	8.00	202.41	21.75	39.34
平成23年度	41.47	23.19	42.02	44.30	48.14	8.30	204.07	22.30	39.42
平成22年度	40.26	21.99	41.31	41.71	42.73	8.25	203.65	22.60	37.35
平成21年度	40.91	22.21	40.65	41.90	49.16	8.61	199.68	20.82	36.67
平成20年度	40.19	21.14	40.39	41.15	44.57	9.22	200.38	20.75	35.04
平成19年度	41.25	20.79	42.45	40.69	43.23	8.71	194.11	20.46	35.24

○16歳（定時制） 女子

	握力 (kg)	上体起こし (回)	長座体前屈 (cm)	反復横とび (点)	20mシャトル ラン(回)	50m走 (秒)	立ち幅とび (cm)	ハンドボール 投げ(m)	体力合計点 (点)
平成28年度	25.22	19.41	41.24	42.46	33.22	9.46	154.65	13.04	41.22
平成27年度	25.65	17.40	39.12	39.43	28.28	10.69	146.40	11.27	35.44
平成26年度	25.27	18.29	38.07	37.58	29.81	10.45	141.52	10.77	35.23
平成25年度	26.26	16.77	40.09	38.63	26.91	10.44	147.03	12.57	36.93
平成24年度	27.30	17.50	41.64	37.70	29.11	10.18	146.56	11.71	37.62
平成23年度	26.81	17.04	39.78	39.15	26.31	10.28	145.55	11.59	36.37
平成22年度	27.12	16.55	39.04	36.75	28.23	10.30	145.81	12.05	35.61
平成21年度	25.95	16.85	40.95	37.82	26.32	10.42	145.37	11.76	36.00
平成20年度	25.30	17.02	39.51	37.90	28.99	10.63	146.52	11.64	36.24
平成19年度	25.54	14.97	42.89	36.35	23.44	10.19	150.42	10.33	33.59

○17歳（定時制） 男子

	握力 (kg)	上体起こし (回)	長座体前屈 (cm)	反復横とび (点)	20mシャトル ラン(回)	50m走 (秒)	立ち幅とび (cm)	ハンドボール 投げ(m)	体力合計点 (点)
平成28年度	39.00	23.04	41.69	47.37	53.31	8.30	198.81	21.32	39.39
平成27年度	41.02	23.07	42.42	46.00	57.28	8.26	210.03	21.72	40.25
平成26年度	41.57	23.83	42.91	45.73	53.78	8.36	199.28	21.54	40.85
平成25年度	40.92	23.73	40.64	43.10	53.69	8.36	201.80	20.98	39.35
平成24年度	41.29	23.03	43.68	45.74	49.28	8.23	202.86	22.73	39.89
平成23年度	43.23	22.56	41.68	43.76	45.79	8.59	204.23	21.93	38.03
平成22年度	42.02	22.96	43.51	41.89	47.85	8.37	199.33	21.88	38.31
平成21年度	41.79	21.22	40.97	40.71	46.71	8.95	198.27	21.17	36.36
平成20年度	40.77	22.10	44.00	41.70	44.72	8.91	195.70	21.65	37.07
平成19年度	45.58	23.05	42.95	43.34	47.45	8.21	208.56	22.29	40.04

○17歳（定時制） 女子

	握力 (kg)	上体起こし (回)	長座体前屈 (cm)	反復横とび (点)	20mシャトル ラン(回)	50m走 (秒)	立ち幅とび (cm)	ハンドボール 投げ(m)	体力合計点 (点)
平成28年度	24.74	17.06	38.36	38.44	27.40	9.84	144.99	11.84	36.24
平成27年度	26.05	17.72	41.35	38.87	28.77	10.54	141.62	11.31	36.29
平成26年度	25.21	16.82	40.12	38.22	24.30	10.81	145.82	11.77	34.79
平成25年度	28.12	17.44	39.86	37.31	29.02	10.56	143.01	11.93	36.68
平成24年度	26.09	17.25	40.25	37.45	26.02	10.29	146.74	11.81	36.62
平成23年度	26.70	15.54	40.44	36.16	24.70	11.28	134.19	10.99	32.34
平成22年度	27.26	16.82	41.48	37.85	27.89	10.31	147.41	12.29	36.94
平成21年度	26.49	15.79	40.57	36.51	29.69	10.61	142.97	11.56	35.55
平成20年度	25.38	15.92	42.92	36.65	25.44	11.27	151.89	11.02	33.34
平成19年度	25.84	14.27	39.92	33.84	23.14	10.25	142.69	11.70	32.29

○18歳（定時制） 男子

	握力 (kg)	上体起こし (回)	長座体前屈 (cm)	反復横とび (点)	20mシャトル ラン(回)	50m走 (秒)	立ち幅とび (cm)	ハンドボール 投げ(m)	体力合計点 (点)
平成28年度	41.20	24.52	37.80	46.59	61.22	7.92	205.98	23.37	41.35
平成27年度	41.39	23.47	39.12	44.67	45.47	8.71	207.90	20.90	37.27
平成26年度	42.04	23.88	41.39	42.59	45.02	8.39	196.37	22.24	37.40
平成25年度	42.33	23.22	41.23	44.23	47.28	8.51	200.17	23.31	38.98
平成24年度	41.09	22.56	42.13	45.80	50.49	7.92	208.01	22.10	39.91
平成23年度	41.46	22.81	40.90	42.68	42.43	8.47	197.37	22.01	37.23
平成22年度	43.88	21.84	42.64	41.39	42.31	8.51	194.76	23.79	38.14
平成21年度	41.13	19.30	40.27	38.48	43.24	8.86	185.33	20.81	33.02
平成20年度	44.16	22.14	41.25	41.43	39.79	9.21	201.16	22.20	36.89
平成19年度	43.56	21.19	44.96	39.51	43.73	8.25	205.38	21.09	37.98

○18歳（定時制） 女子

	握力 (kg)	上体起こし (回)	長座体前屈 (cm)	反復横とび (点)	20mシャトル ラン(回)	50m走 (秒)	立ち幅とび (cm)	ハンドボール 投げ(m)	体力合計点 (点)
平成28年度	25.48	20.31	41.89	39.22	29.67	10.26	140.22	13.70	38.95
平成27年度	26.17	16.67	42.90	39.00	23.84	10.52	147.04	12.25	35.49
平成26年度	26.80	16.91	39.22	35.38	22.58	11.25	131.19	10.98	33.00
平成25年度	25.41	15.20	39.43	36.96	24.38	10.82	139.76	10.82	33.02
平成24年度	26.56	15.61	41.41	38.58	26.03	10.63	141.42	11.59	35.36
平成23年度	26.28	15.77	38.00	38.80	23.67	10.51	140.14	12.20	35.28
平成22年度	27.70	16.29	40.64	38.13	27.46	10.88	149.10	13.31	37.22
平成21年度	27.14	13.33	41.64	30.10	23.43	11.93	136.67	10.00	32.23
平成20年度	25.68	14.13	40.57	33.05	21.59	12.39	143.74	10.72	30.94
平成19年度	28.33	15.20	37.33	30.40	23.71	10.54	145.87	11.40	32.00

[各種目において平成28年度に最も高い値を示した年齢]

種目名	男子	女子
握力		
上体起こし	7歳、16歳、18歳(定)	6歳、7歳、9歳、10歳、11歳、13歳、14歳、16歳(定)、18歳(定)
長座体前屈	7歳、13歳、15歳	11歳、13歳、14歳
反復横とび	9歳、10歳、12歳、13歳、14歳、17歳、17歳(定)、18歳(定)	6歳、9歳、10歳、11歳、12歳、13歳、14歳、15歳、16歳、17歳、16歳(定)
20mシャトルラン	12歳、16歳、17歳、18歳(定)	6歳、7歳、8歳、13歳、16歳(定)、18歳(定)
50m走	7歳、12歳、13歳、14歳、16歳、17歳、15歳(定)、18歳(定)	7歳、10歳、11歳、13歳、16歳(定)、17歳(定)、18歳(定)
立ち幅とび	17歳、15歳(定)、16歳(定)	6歳、13歳、16歳(定)
ボール投げ		16歳(定)、18歳(定)

[各種目において平成28年度に最も低い値を示した年齢]

種目名	男子	女子
握力	8歳、9歳、14歳、15歳、17歳(定)	15歳(定)、16歳(定)、17歳(定)
上体起こし		
長座体前屈	8歳、18歳(定)	8歳、17歳(定)
反復横とび		
20mシャトルラン		
50m走		
立ち幅とび	8歳、10歳	10歳
ボール投げ	10歳、14歳、15歳	14歳、17歳

2 健康実態に関する調査

健康実態調査の各質問項目について、各年齢毎の10年間の調査結果は次のとおりである。

10年前と比較し特徴的なことを以下に示す。

(1) 運動部やスポーツ少年団等への所属状況

運動部活動、スポーツ少年団、スポーツクラブ等への所属について「入っている」と回答した児童生徒の割合は、男子では6歳、7歳及び高等学校（全日制・定時制）の全ての年齢、女子では16歳を除く高等学校（全日制・定時制）の全ての年齢で増加している。男子17歳においては、60.1%から66.2%（+6.1%）と増加した。

男子	6歳		7歳		8歳		9歳		10歳		11歳		12歳		13歳		14歳		15歳		16歳		17歳	
	入っている	入っていない	入っている	入っていない	入っている	入っていない	入っている	入っていない	入っている	入っていない	入っている	入っていない	入っている	入っていない	入っている	入っていない	入っている	入っていない	入っている	入っていない	入っている	入っていない	入っている	入っていない
平成28年度	37.7	62.2	52.8	47.2	64.3	35.6	67.9	31.8	69.9	29.7	66.4	33.4	80.5	19.4	84.4	15.5	83.1	16.6	75.7	24.3	72.9	27.1	66.2	33.7
平成27年度	36.0	63.6	52.8	47.1	63.0	36.9	68.8	31.1	68.9	30.9	67.4	32.5	79.3	20.5	84.3	15.5	84.1	15.8	77.1	22.8	71.4	28.5	67.0	33.0
平成26年度	35.6	64.3	52.5	47.4	62.2	37.7	67.4	32.6	68.9	30.9	65.8	33.5	79.7	19.7	83.5	16.1	84.4	15.2	75.9	24.0	70.9	28.9	66.6	33.3
平成25年度	37.9	62.0	52.6	47.4	62.0	37.9	68.4	31.5	69.2	30.7	67.0	32.7	79.4	20.2	84.7	14.7	85.6	13.8	74.6	25.3	71.0	28.9	63.9	35.9
平成24年度	37.8	62.1	51.9	48.0	62.8	37.0	68.0	31.9	68.6	31.2	66.4	33.4	81.8	18.0	86.4	13.4	84.1	15.6	75.2	24.7	70.4	29.5	61.5	38.3
平成23年度	35.9	64.0	52.9	47.0	62.9	37.0	67.9	32.0	67.7	32.1	67.4	32.1	84.0	15.9	87.0	12.8	86.7	13.1	75.1	24.9	68.8	31.0	61.6	38.2
平成22年度	38.5	61.5	52.6	47.2	63.1	36.8	67.4	32.4	70.0	29.7	68.2	31.6	84.1	15.7	87.3	11.9	84.1	14.8	73.7	26.0	68.3	31.7	61.9	38.1
平成21年度	37.7	62.3	50.2	49.8	62.5	37.5	68.2	31.7	70.6	29.3	69.9	30.1	84.3	15.6	88.4	11.3	86.2	13.5	73.4	26.5	68.7	31.3	61.9	37.9
平成20年度	36.4	63.6	50.9	49.0	63.4	36.6	68.9	31.1	71.2	28.8	69.1	30.9	84.7	15.2	87.8	11.7	84.4	15.4	73.9	26.0	66.9	33.0	61.2	38.5
平成19年度	37.2	62.8	49.4	50.6	63.3	36.7	70.9	29.1	70.9	29.1	69.4	30.6	84.1	15.4	86.6	13.2	84.4	15.4	73.1	26.8	67.2	32.6	60.1	39.7

男子	15歳(定時制)		16歳(定時制)		17歳(定時制)		18歳(定時制)	
	入っている	入っていない	入っている	入っていない	入っている	入っていない	入っている	入っていない
平成28年度	45.3	54.7	39.1	60.9	41.4	58.6	43.3	56.7
平成27年度	35.3	64.7	40.0	60.0	53.6	43.8	19.6	80.4
平成26年度	38.4	61.6	53.8	46.2	44.0	56.0	22.0	78.0
平成25年度	42.0	56.0	30.5	69.5	31.9	68.1	25.6	73.1
平成24年度	39.5	60.5	30.8	69.2	39.8	59.2	30.9	69.1
平成23年度	28.0	71.2	43.9	56.1	34.6	65.4	26.4	73.6
平成22年度	36.9	63.1	37.9	62.1	27.7	72.3	28.8	71.2
平成21年度	41.9	58.1	35.2	64.8	30.5	69.5	32.8	67.2
平成20年度	35.7	64.3	33.3	65.7	34.1	64.8	33.3	56.1
平成19年度	33.3	66.7	32.1	67.9	32.1	67.9	16.4	83.6

女子	6歳		7歳		8歳		9歳		10歳		11歳		12歳		13歳		14歳		15歳		16歳		17歳	
	入っている	入っていない	入っている	入っていない	入っている	入っていない	入っている	入っていない	入っている	入っていない	入っている	入っていない	入っている	入っていない	入っている	入っていない	入っている	入っていない	入っている	入っていない	入っている	入っていない	入っている	入っていない
平成28年度	23.6	76.4	34.0	66.0	43.3	56.7	43.1	56.8	44.9	54.9	39.8	59.9	60.1	39.8	63.4	36.4	59.7	40.0	42.4	57.5	37.2	62.8	36.1	63.9
平成27年度	23.7	76.1	33.5	66.5	40.3	59.6	44.4	55.5	43.8	56.0	39.5	60.4	58.7	41.2	61.9	38.0	63.3	36.5	40.1	59.8	38.9	61.0	34.5	65.4
平成26年度	23.4	76.4	31.3	68.6	40.3	59.6	43.9	56.0	43.1	56.8	39.9	59.5	58.7	41.2	63.3	36.5	60.5	39.2	41.2	58.8	36.6	63.3	33.1	66.9
平成25年度	23.1	76.8	34.5	65.4	41.5	58.4	44.8	55.1	44.4	55.5	38.4	61.4	59.4	40.5	62.8	36.7	61.6	38.0	40.6	59.2	37.1	62.7	32.2	67.6
平成24年度	22.5	77.5	33.8	66.1	41.2	58.8	42.7	57.1	42.8	57.1	40.6	59.3	58.4	41.5	62.4	37.4	60.5	39.5	39.8	60.1	36.6	63.4	32.7	67.1
平成23年度	21.9	77.9	33.3	66.7	40.4	59.5	40.3	59.6	44.4	55.5	41.2	58.3	60.3	39.6	63.3	36.5	60.8	39.0	39.1	60.9	35.6	64.2	34.2	65.6
平成22年度	23.8	76.1	31.8	68.1	39.5	60.4	44.1	55.8	44.6	55.3	40.9	59.0	64.2	35.6	64.9	34.6	62.5	36.7	45.4	54.6	41.5	58.3	37.0	62.9
平成21年度	22.6	77.4	32.7	67.3	42.4	57.6	46.0	54.0	43.9	56.0	42.3	57.7	60.2	39.6	63.3	36.2	60.4	39.5	41.1	58.8	36.8	63.2	35.1	64.9
平成20年度	23.8	76.2	35.9	64.1	44.5	55.5	45.7	54.3	45.0	54.9	42.3	57.7	62.6	37.2	63.0	36.6	62.2	37.6	40.2	59.7	39.6	60.3	33.7	66.3
平成19年度	25.6	74.4	35.8	64.1	43.3	56.7	46.2	53.7	46.9	53.1	43.0	57.0	60.7	39.1	65.4	34.5	61.5	38.2	41.0	59.0	38.8	61.1	33.5	66.2

女子	15歳(定時制)		16歳(定時制)		17歳(定時制)		18歳(定時制)	
	入っている	入っていない	入っている	入っていない	入っている	入っていない	入っている	入っていない
平成28年度	42.7	57.3	35.1	64.9	26.4	72.4	17.9	82.1
平成27年度	20.0	80.0	23.7	76.3	21.1	78.9	24.1	75.9
平成26年度	17.9	82.1	25.3	73.6	31.9	68.1	9.8	90.2
平成25年度	20.4	79.6	31.1	68.9	21.7	75.4	25.0	73.2
平成24年度	25.0	75.0	21.8	78.2	35.3	64.7	15.9	84.1
平成23年度	21.4	78.6	22.9	76.0	13.8	85.1	25.4	74.6
平成22年度	19.9	80.1	17.2	82.0	26.2	73.8	33.9	66.1
平成21年度	15.9	83.2	21.1	78.9	28.6	71.4	5.6	94.4
平成20年度	23.2	72.7	24.4	73.3	14.1	78.9	35.7	59.5
平成19年度	25.4	74.6	18.2	81.8	13.8	86.2	5.9	94.1

(2) 運動やスポーツの実施頻度

運動やスポーツの実施頻度について、「ほとんど毎日」と回答した児童生徒の割合は、男子では6歳、9歳、10歳、11歳を除く全ての年齢で増加している。16歳では59.6%から68.0%（+8.4%）、17歳では51.8%から60.8%（+9.0%）となった。また、女子では6歳、10歳、15歳・

16歳・18歳の高等学校（定時制）を除いた年齢で同等又は向上している。12歳においては、48.3%から55.2%（+6.9%）であった。

男子	6歳				7歳				8歳				9歳				10歳				11歳			
	ほとんど毎日	時々	ときたま	しない	ほとんど毎日	時々	ときたま	しない	ほとんど毎日	時々	ときたま	しない	ほとんど毎日	時々	ときたま	しない	ほとんど毎日	時々	ときたま	しない	ほとんど毎日	時々	ときたま	しない
平成28年度	19.9	49.8	16.4	13.9	32.7	43.4	14.6	9.3	46.5	33.8	13.1	6.6	55.6	30.6	9.5	4.0	58.2	29.2	9.1	3.0	58.3	29.0	9.7	2.8
平成27年度	20.3	46.5	18.0	14.9	31.1	44.2	14.6	9.9	44.6	33.8	13.5	8.0	54.4	30.7	10.5	4.3	58.8	29.3	8.8	2.9	58.4	29.9	8.4	3.1
平成26年度	21.0	45.8	17.3	15.8	30.0	44.3	14.3	11.2	44.6	33.5	13.7	8.1	55.4	30.3	9.7	4.5	59.8	27.9	9.3	2.7	58.3	28.1	9.7	3.2
平成25年度	21.8	46.3	16.9	14.9	32.1	43.6	13.9	10.4	47.0	34.1	11.9	6.9	57.7	27.6	10.5	3.9	60.3	28.0	9.1	2.5	60.0	27.6	9.2	2.8
平成24年度	21.9	45.9	16.5	15.6	32.6	43.2	13.8	10.3	49.3	30.5	12.8	7.2	56.8	28.8	10.5	3.7	61.3	27.7	7.8	3.1	59.7	27.6	9.6	2.8
平成23年度	21.6	44.9	17.2	16.2	33.0	42.3	13.9	10.6	48.7	32.7	12.3	6.2	55.9	30.5	9.8	3.7	61.8	26.8	8.5	2.7	61.8	27.0	8.1	2.6
平成22年度	23.2	45.3	16.5	14.9	35.5	42.4	12.2	9.6	48.3	33.5	12.1	6.1	57.6	28.1	10.0	4.2	63.5	25.9	7.9	2.4	59.1	29.8	8.7	2.1
平成21年度	24.6	46.1	14.9	14.3	33.2	43.4	12.8	10.6	50.2	30.4	12.6	6.7	59.1	27.9	9.0	4.0	62.5	27.1	7.8	2.5	61.6	28.1	8.0	2.2
平成20年度	23.1	46.0	14.6	16.3	33.7	42.1	13.6	10.6	46.9	32.6	13.4	7.1	53.0	31.5	11.2	4.3	60.9	27.9	8.4	2.8	59.9	28.4	9.2	2.5
平成19年度	22.1	43.8	17.4	16.8	32.0	43.0	14.1	10.8	44.7	34.4	13.8	7.1	57.2	29.0	10.0	3.8	62.1	27.2	8.4	2.3	61.4	28.4	7.9	2.3

男子	12歳				13歳				14歳				15歳				16歳				17歳			
	ほとんど毎日	時々	ときたま	しない	ほとんど毎日	時々	ときたま	しない	ほとんど毎日	時々	ときたま	しない	ほとんど毎日	時々	ときたま	しない	ほとんど毎日	時々	ときたま	しない	ほとんど毎日	時々	ときたま	しない
平成28年度	71.6	16.4	8.6	3.3	74.4	13.6	7.9	4.0	73.3	13.1	7.8	5.6	68.4	12.7	11.4	7.5	68.0	10.6	12.0	9.4	60.8	12.6	13.5	13.0
平成27年度	71.5	17.2	7.3	3.9	75.0	13.2	7.6	4.0	75.1	12.4	8.2	4.2	69.5	11.8	11.6	7.0	66.5	11.3	12.4	9.6	59.6	13.4	13.8	13.1
平成26年度	72.2	17.0	7.1	3.2	74.9	13.7	7.7	3.3	75.1	12.6	7.6	4.4	69.0	13.6	10.3	6.9	65.1	12.4	12.2	10.1	61.2	10.7	15.1	12.9
平成25年度	70.4	17.7	8.2	3.3	76.7	12.8	6.5	3.3	75.9	12.2	7.7	3.7	67.2	12.9	12.7	7.1	65.4	10.3	13.6	10.5	58.0	13.0	14.8	14.0
平成24年度	73.2	15.6	7.7	3.2	76.6	13.4	6.5	3.3	74.3	13.4	7.6	4.4	68.1	12.4	12.3	7.1	64.3	12.0	13.6	10.0	56.3	12.2	16.5	14.8
平成23年度	73.5	17.1	6.5	2.7	74.8	14.8	7.0	3.2	73.3	14.3	8.1	4.0	66.2	13.9	13.0	6.8	62.6	11.7	15.0	10.4	53.7	13.5	17.9	14.7
平成22年度	73.8	16.6	7.1	2.1	75.7	13.6	6.9	3.0	73.2	13.7	8.4	3.6	63.6	14.3	13.5	8.4	60.3	12.7	15.1	11.9	54.3	11.9	18.2	15.7
平成21年度	72.9	17.7	7.0	2.2	75.6	14.4	7.0	2.7	73.8	13.5	8.5	3.8	62.3	16.2	13.0	8.5	62.0	12.2	14.2	11.6	55.3	14.0	16.7	13.9
平成20年度	71.8	18.6	7.3	2.2	74.4	15.0	7.2	2.9	68.5	16.4	10.0	4.9	64.8	13.7	13.4	8.0	58.9	14.6	15.0	11.4	53.3	14.7	17.0	14.8
平成19年度	71.2	19.1	7.0	2.2	70.6	17.5	8.1	3.6	71.0	15.5	9.5	3.8	62.5	15.9	14.4	7.1	59.6	12.8	14.8	12.6	51.8	15.0	18.2	14.8

男子	15歳(定時制)				16歳(定時制)				17歳(定時制)				18歳(定時制)			
	ほとんど毎日	時々	ときたま	しない	ほとんど毎日	時々	ときたま	しない	ほとんど毎日	時々	ときたま	しない	ほとんど毎日	時々	ときたま	しない
平成28年度	20.9	26.6	34.5	18.0	22.7	20.0	26.4	30.9	15.5	23.3	30.2	31.0	20.0	35.0	21.7	23.3
平成27年度	18.5	28.6	30.3	22.7	16.0	32.0	26.4	25.6	13.4	42.0	20.5	21.4	5.9	27.5	37.3	29.4
平成26年度	24.6	34.8	23.2	17.4	11.3	34.9	25.5	28.3	15.5	31.9	29.3	23.3	15.3	25.4	20.3	39.0
平成25年度	7.0	38.0	30.0	23.0	7.3	40.2	32.9	19.5	22.2	30.6	13.9	33.3	12.8	14.1	34.6	37.2
平成24年度	14.9	27.2	33.3	24.6	12.0	26.5	30.8	30.8	12.2	30.6	34.7	21.4	13.2	19.1	22.1	45.6
平成23年度	15.2	29.5	28.8	25.8	13.2	33.3	28.1	25.4	13.6	25.9	23.5	37.0	8.3	27.8	27.8	36.1
平成22年度	17.1	26.1	36.9	19.8	8.0	24.1	35.6	32.2	14.9	19.1	34.0	31.9	5.1	33.9	30.5	30.5
平成21年度	25.7	24.8	27.6	21.9	14.8	22.2	35.2	27.8	7.4	22.1	30.5	40.0	15.6	26.6	29.7	28.1
平成20年度	16.4	28.6	25.0	30.0	8.1	30.3	28.3	32.3	14.3	23.1	31.9	29.7	12.3	22.8	33.3	21.1
平成19年度	13.3	24.2	38.3	24.2	13.1	23.8	35.7	27.4	14.1	34.6	28.2	23.1	19.6	17.9	23.2	39.3

女子	6歳				7歳				8歳				9歳				10歳				11歳			
	ほとんど毎日	時々	ときたま	しない	ほとんど毎日	時々	ときたま	しない	ほとんど毎日	時々	ときたま	しない	ほとんど毎日	時々	ときたま	しない	ほとんど毎日	時々	ときたま	しない	ほとんど毎日	時々	ときたま	しない
平成28年度	13.2	43.5	22.1	21.2	22.0	43.6	19.1	15.3	30.8	41.4	18.4	9.4	35.7	43.2	16.0	5.0	36.8	44.1	15.2	3.6	32.0	42.4	20.8	4.6
平成27年度	13.0	42.2	21.2	23.4	19.0	46.8	18.9	15.3	27.4	42.4	20.0	10.2	36.8	42.3	15.0	5.8	35.3	44.2	16.1	4.2	31.0	42.3	21.5	5.1
平成26年度	13.6	41.8	21.7	22.7	17.7	46.0	19.6	16.7	28.5	41.3	19.6	10.5	34.2	44.7	15.4	5.6	34.1	44.7	17.1	3.9	30.6	42.2	21.6	5.1
平成25年度	13.7	41.6	20.7	24.0	21.7	44.0	18.2	16.0	29.7	43.3	17.3	9.6	36.3	42.4	15.7	5.5	36.1	43.0	16.4	4.4	30.0	42.3	21.3	6.1
平成24年度	14.9	42.5	19.5	23.0	21.1	44.8	18.9	15.1	30.6	42.6	17.7	9.0	35.1	43.8	15.7	5.4	34.7	45.0	16.1	4.1	32.4	42.6	19.7	5.1
平成23年度	14.1	41.2	20.4	24.2	21.3	44.3	17.7	16.7	28.4	42.0	20.2	9.2	32.9	44.1	17.6	5.3	35.3	44.6	16.3	3.7	31.2	44.2	20.3	3.8
平成22年度	15.8	42.8	17.6	23.7	19.1	46.9	18.5	15.4	31.4	43.7	17.2	7.6	35.9	44.9	15.3	3.7	35.5	45.4	15.8	3.1	29.8	45.3	20.7	4.0
平成21年度	15.3	42.4	20.1	22.2	22.0	46.6	17.5	13.8	33.0	43.2	16.6	7.3	37.2	45.6	12.7	4.4	36.2	45.5	14.6	3.6	31.2	45.9	19.1	3.8
平成20年度	16.6	42.7	17.9	22.8	22.3	46.8	16.9	14.1	31.1	44.0	17.5	7.4	33.4	45.7	15.6	5.3	35.8	46.4	15.2	2.6	33.5	42.9	19.1	4.5
平成19年度	15.4	41.9	19.3	23.4	21.0	47.5	16.2	15.3	28.2	45.3	17.2	9.3	35.5	45.3	14.5	4.8	37.4	43.9	15.1	3.7	31.7	44.6	19.1	4.6

女子	12歳				13歳				14歳				15歳				16歳				17歳			
	ほとんど毎日	時々	ときたま	しない	ほとんど毎日	時々	ときたま	しない	ほとんど毎日	時々	ときたま	しない	ほとんど毎日	時々	ときたま	しない	ほとんど毎日	時々	ときたま	しない	ほとんど毎日	時々	ときたま	しない
平成28年度	55.2	21.6	17.4	5.8	59.7	16.8	16.0	7.3	53.7	15.2	18.5	12.3	37.7	16.4	25.7	20.2	34.0	14.5	26.4	25.0	32.5	11.8	23.7	31.9
平成27年度	55.6	21.9	16.6	5.7	57.3	16.7	17.7	8.2	57.4	16.6	16.3	9.5	36.3	15.6	26.5	21.6	35.4	13.2	24.3	27.0	31.3	10.5	24.2	33.9
平成26年度	53.2	22.6	17.6	6.6	58.5	18.0	15.8	7.5	55.6	15.2	18.0	10.9	38.3	15.1	24.1	22.4	33.2	11.8	25.4	29.6	28.6	11.3	23.3	36.6
平成25年度	51.9	22.8	18.3	6.8	57.7	15.6	17.5	8.7	56.4	14.5	17.1	11.7	36.0	13.8	27.0	23.2	32.3	12.0	24.1	31.5	29.0	12.3	24.6	34.0
平成24年度	52.0	22.7	18.7	6.6	57.2	16.9	17.8	7.8	54.8	14.4	19.8	10.9	34.6	13.6	26.5	25.2	32.8	12.7	25.4	29.1	28.5	12.7	26.0	32.6
平成23年度	51.9	23.7	18.4	5.9	57.6	16.4	18.5	7.3	51.9	16.1	19.5	12.3	33.3	15.2	28.5	22.9	31.5	12.9	26.1	29.2	30.2	11.3	24.1	34.1
平成22年度	57.6	21.9	15.5	4.9	55.5	18.0	18.3	7.8	54.9	15.7	18.4	10.1	39.8	13.7	24.9	21.7	36.9	14.0	23.1	25.8	31.2	13.7	22.3	32.8
平成21年度	48.5	26.7	18.9	5.8	54.9	18.2	18.7	7.8	51.8	16.1	19.9	12.1	34.1	15.0	27.4	23.4	32.9	13.1	24.7	29.3	29.6	12.6	24.2	33.6
平成20年度	50.1	26.7	17.9	5.2	54.1	18.7	18.7	8.0	52.7	15.8	19.4	11.8	33.8	14.5	25.8	25.8	33.9	12.8	23.8	29.4	28.2	12.2	23.9	35.6
平成19年度	48.3	28.3	17.8	5.5	57.0	16.0	18.0	8.9	53.7	15.8	18.5	11.9	32.7	14.8	27.5	24.9	33.1	12.8	22.8	31.2	27.6	12.3	22.8	37.0

女子	15歳(定時制)				16歳(定時制)				17歳(定時制)				18歳(定時制)			
	ほとんど毎日	時々	ときたま	しない												

(3) 運動やスポーツの実施時間

運動やスポーツの実施時間について、「2時間以上」「1～2時間」と回答した児童生徒の割合は、高等学校（全日制）の男女全ての年齢で増加している。男子17歳では63.2%から70.7%（+7.5%）、女子15歳では42.8%から46.7%（+3.9%）であった。

男子	6歳				7歳				8歳				9歳				10歳				11歳			
	2時間以上	1～2時間	30分～1時間	30分未満	2時間以上	1～2時間	30分～1時間	30分未満	2時間以上	1～2時間	30分～1時間	30分未満	2時間以上	1～2時間	30分～1時間	30分未満	2時間以上	1～2時間	30分～1時間	30分未満	2時間以上	1～2時間	30分～1時間	30分未満
平成28年度	15.4	43.7	25.1	15.6	24.6	38.9	25.2	11.1	31.4	31.2	24.3	13.0	35.8	29.3	23.0	11.7	39.1	29.7	20.8	10.0	39.8	29.9	19.4	10.7
平成27年度	12.9	41.2	29.3	16.2	23.5	39.1	26.0	11.3	29.6	30.9	25.0	14.4	37.6	30.1	20.5	11.7	40.9	29.6	20.1	9.3	41.4	30.4	20.0	8.1
平成26年度	13.3	40.5	29.4	16.7	24.9	38.8	23.5	12.7	29.0	31.1	25.1	14.8	37.4	29.2	22.3	11.0	39.8	29.5	21.3	9.2	41.0	28.5	20.4	9.4
平成25年度	14.8	40.4	28.9	15.7	24.4	37.5	26.1	12.0	30.7	32.0	23.2	14.1	38.6	29.8	20.6	10.8	41.2	28.7	20.7	9.3	42.9	28.7	19.1	8.9
平成24年度	13.7	40.4	28.5	17.3	22.9	38.9	25.8	12.3	32.9	31.1	22.9	12.9	40.3	29.5	20.2	9.9	43.6	27.7	19.7	8.9	41.8	28.3	20.7	9.0
平成23年度	14.7	38.9	29.4	17.0	25.2	37.3	24.8	12.6	32.4	29.7	23.8	13.9	39.6	28.8	21.7	9.8	43.1	28.1	19.3	9.3	44.9	28.1	18.6	8.0
平成22年度	15.7	39.6	28.9	15.8	27.9	36.3	25.3	10.3	33.2	31.0	23.5	12.1	41.4	27.6	21.1	9.7	45.8	27.8	18.4	7.6	44.9	28.6	18.6	7.7
平成21年度	16.4	40.8	27.9	14.8	27.1	35.9	26.1	11.0	35.9	28.6	22.2	13.4	43.6	27.1	19.6	9.6	46.0	27.6	18.0	8.4	46.2	28.8	17.5	7.5
平成20年度	15.9	38.8	28.2	17.1	26.5	35.5	25.9	12.0	35.5	28.1	23.7	12.7	40.6	28.1	20.2	11.2	44.1	28.5	18.7	8.8	43.8	27.5	19.8	8.8
平成19年度	15.1	38.6	28.5	17.8	25.7	35.7	26.4	12.2	33.2	29.4	23.9	13.4	41.1	28.0	20.7	10.2	45.2	26.9	19.2	8.7	43.3	29.0	19.6	8.0

男子	12歳				13歳				14歳				15歳				16歳				17歳			
	2時間以上	1～2時間	30分～1時間	30分未満	2時間以上	1～2時間	30分～1時間	30分未満	2時間以上	1～2時間	30分～1時間	30分未満	2時間以上	1～2時間	30分～1時間	30分未満	2時間以上	1～2時間	30分～1時間	30分未満	2時間以上	1～2時間	30分～1時間	30分未満
平成28年度	39.9	31.1	17.7	11.1	37.0	36.2	15.9	10.7	36.7	36.2	15.4	11.5	55.4	21.4	10.6	12.5	56.6	18.0	10.8	14.5	52.5	18.2	10.4	18.8
平成27年度	41.6	31.3	17.2	9.8	39.8	37.5	13.9	8.5	39.5	35.1	15.3	10.0	55.5	21.7	10.7	11.9	57.6	16.8	10.7	14.7	52.1	16.7	11.8	19.4
平成26年度	41.5	32.8	15.7	9.5	39.1	35.4	15.3	9.7	37.9	35.9	15.6	10.2	56.8	20.5	11.5	11.1	54.7	18.7	10.1	16.3	53.1	15.9	11.4	19.6
平成25年度	40.8	28.8	20.6	9.4	39.2	35.4	16.2	8.5	39.7	36.9	13.9	9.0	55.1	19.3	13.1	12.5	55.7	17.2	11.0	15.9	49.8	18.3	12.2	19.6
平成24年度	40.4	31.6	18.7	9.2	44.3	34.7	13.2	7.6	40.2	34.5	15.4	9.7	56.8	19.1	11.9	12.2	55.1	18.5	10.7	15.6	48.2	17.9	12.1	21.6
平成23年度	47.4	29.2	15.1	8.1	45.4	31.8	13.7	8.8	43.5	32.7	14.2	9.4	53.7	20.6	12.0	13.6	51.5	19.1	11.7	17.5	47.3	17.4	13.4	21.7
平成22年度	47.0	30.6	14.4	7.8	47.2	32.2	11.9	7.9	44.1	31.5	13.8	9.5	52.4	20.7	13.0	13.7	51.8	18.6	11.6	18.0	47.8	17.9	12.2	22.1
平成21年度	46.2	29.5	15.6	8.6	47.0	31.8	12.9	8.0	45.0	32.2	13.0	9.4	51.0	20.9	13.2	14.8	51.5	18.9	11.4	18.1	47.2	18.7	11.8	22.1
平成20年度	45.0	31.2	15.3	8.4	44.3	33.9	13.7	7.6	40.9	33.9	14.7	10.3	51.1	22.1	12.1	14.6	48.0	20.9	12.3	18.7	46.4	17.8	13.2	22.3
平成19年度	42.6	30.9	16.9	9.1	41.3	34.0	15.2	9.2	38.5	36.0	14.4	10.9	49.5	22.9	14.2	13.3	49.9	19.7	12.4	17.8	45.7	17.5	14.2	22.4

男子	15歳(定時制)				16歳(定時制)				17歳(定時制)				18歳(定時制)			
	2時間以上	1～2時間	30分～1時間	30分未満	2時間以上	1～2時間	30分～1時間	30分未満	2時間以上	1～2時間	30分～1時間	30分未満	2時間以上	1～2時間	30分～1時間	30分未満
平成28年度	17.3	25.2	23.7	33.8	12.7	21.8	28.2	37.3	13.0	21.7	27.0	38.3	11.7	28.3	25.0	35.0
平成27年度	14.3	28.6	30.3	26.9	14.4	18.4	32.0	35.2	12.6	20.7	28.8	35.1	10.0	30.0	38.0	22.0
平成26年度	7.3	17.5	38.0	37.2	7.5	17.9	31.1	43.4	10.3	19.0	34.5	36.2	6.8	23.7	20.3	49.2
平成25年度	14.0	19.0	25.0	40.0	11.0	25.6	34.1	29.3	12.5	29.2	25.0	33.3	7.7	20.5	24.4	46.2
平成24年度	12.3	21.9	31.6	34.2	11.1	31.6	13.7	43.6	14.3	26.5	26.5	31.6	5.9	17.6	25.0	51.5
平成23年度	9.1	25.8	25.8	38.6	15.0	19.5	31.9	33.6	14.8	18.5	22.2	44.4	12.5	18.1	30.6	38.9
平成22年度	18.0	27.9	23.4	30.6	10.3	19.5	18.4	51.7	10.6	14.9	30.9	43.6	11.9	20.3	27.1	40.7
平成21年度	6.7	30.5	23.8	39.0	13.1	24.3	25.2	37.4	7.5	18.3	25.8	48.4	7.8	21.9	29.7	40.6
平成20年度	10.7	22.9	25.7	40.7	10.1	22.2	21.2	45.5	11.0	25.3	19.8	42.9	8.8	21.1	28.1	31.6
平成19年度	11.7	22.5	32.5	33.3	10.7	20.2	22.6	46.4	15.4	21.8	33.3	29.5	7.3	29.1	25.5	38.2

女子	6歳				7歳				8歳				9歳				10歳				11歳			
	2時間以上	1～2時間	30分～1時間	30分未満	2時間以上	1～2時間	30分～1時間	30分未満	2時間以上	1～2時間	30分～1時間	30分未満	2時間以上	1～2時間	30分～1時間	30分未満	2時間以上	1～2時間	30分～1時間	30分未満	2時間以上	1～2時間	30分～1時間	30分未満
平成28年度	9.4	35.2	31.6	23.7	13.2	34.1	34.8	17.9	16.7	28.3	34.3	20.6	19.3	27.3	35.7	17.6	23.4	28.4	32.3	15.7	23.4	25.5	32.7	18.1
平成27年度	8.4	33.1	33.8	24.6	13.0	34.1	36.5	16.3	15.0	27.9	35.4	21.6	20.3	28.5	33.8	17.3	22.1	26.4	34.8	16.4	24.0	25.4	33.0	17.5
平成26年度	7.8	33.7	34.8	23.5	13.2	32.3	37.0	17.5	14.7	27.5	35.3	22.3	19.4	28.8	35.9	15.8	22.3	26.8	32.5	18.2	22.9	25.7	33.4	17.4
平成25年度	8.3	31.9	34.7	25.1	13.9	33.0	35.2	17.8	16.7	27.3	34.0	22.0	20.4	27.8	34.2	17.6	23.3	28.7	30.9	17.1	23.3	24.1	32.8	19.6
平成24年度	8.5	32.9	34.7	23.9	14.1	32.5	37.2	16.1	16.4	28.2	33.9	21.5	20.2	28.1	34.5	17.0	23.1	27.2	33.2	16.4	24.4	24.8	34.1	16.5
平成23年度	8.6	31.8	34.1	25.3	13.5	33.6	34.9	18.0	16.0	25.8	34.7	23.3	19.1	26.4	35.8	18.6	24.8	28.6	30.7	15.8	25.6	25.2	33.7	15.0
平成22年度	8.5	33.8	33.1	24.5	12.8	33.2	37.1	16.8	15.6	29.1	35.0	20.2	23.0	28.6	33.5	14.8	25.4	27.5	32.3	14.7	24.5	26.2	32.7	16.4
平成21年度	10.1	33.5	33.2	23.3	13.6	34.4	37.1	14.9	20.1	26.5	34.7	18.7	22.4	29.7	34.3	13.5	26.6	27.3	31.5	14.6	25.8	25.4	33.7	15.1
平成20年度	9.2	33.2	33.2	24.4	14.9	33.9	35.5	15.8	18.2	29.5	34.6	17.8	22.0	28.3	33.7	16.0	25.1	28.4	33.1	13.4	26.2	24.6	32.6	16.6
平成19年度	8.9	34.1	32.6	24.5	14.7	32.7	36.4	16.2	19.1	28.1	33.1	19.6	22.6	28.7	34.2	14.5	25.4	28.0	32.0	14.5	27.2	26.1	31.4	15.4

女子	12歳				13歳				14歳				15歳				16歳				17歳			
	2時間以上	1～2時間	30分～1時間	30分未満	2時間以上	1～2時間	30分～1時間	30分未満	2時間以上	1～2時間	30分～1時間	30分未満	2時間以上	1～2時間	30分～1時間	30分未満	2時間以上	1～2時間	30分～1時間	30分未満	2時間以上	1～2時間	30分～1時間	30分未満
平成28年度	28.8	29.1	22.8	19.3	27.6	32.7	21.1	18.4	22.0	29.7	22.1	25.8	27.0	19.7	20.0	33.1	26.8	15.8	19.2	38.2	25.7	14.0	16.7	43.5
平成27年度	28.7	28.0	24.1	19.0	25.0	31.7	20.9	22.2	24.4	31.9	22.0	21.4	27.1	17.1	21.4	34.3	28.3	13.9	18.6	39.1	24.2	13.2	17.8	44.7
平成26年度	26.5	29.4	24.1	20.0	26.4	32.8	20.6	20.0	24.7	30.3	20.7	24.0	28.4	17.3	19.5	34.8	26.8	14.2	18.2	40.7	23.5	12.1	15.6	48.8
平成25年度	27.7	26.1	26.7	19.4	25.0	31.5	22.8	20.2	26.6	29.4	19.0	24.7	26.5	16.6	20.0	36.8	25.2	14.2	16.3	44.2	24.5	12.4	17.5	45.4
平成24年度	26.2	27.6	26.4	19.8	30.6	29.7	19.7	19.9	28.0	27.5	20.7	23.7	25.2	16.7	20.1	37.9	25.9	13.9	17.6	42.6	23.7	13.4	17.1	45.7
平成23年度	32.4	26.0	22.8	18.6	32.1	27.0	21.4	19.3	29.5	26.3	20.2	23.7	26.1	17.2	20.3	36.4	26.3	14.4	18.5	40.7	26.8	13.5	16.0	43.4
平成22年度	31.0	25.0	23.6	20.2	29.1	27.5	20.8	22.2	28.9	25.8	20.6	23.8	31.0	18.0	18.5	32.5	29.9	15.4	17.0	37.5	25.1	15.1	16.1	43.5
平成21年度	29.8	25.8	25.3	19.0	30.4	29.8	19.6	19.8	28.5	28.1	19.2	24.0	25.1	16.7	20.3	37.9	23.7	14.8	17.3	44.1	23.6	14.0	14.7	47.7
平成20年度	31.1	26.9	22.7	19.1	30.6	28.9	19.8	20.4	2															

女子	15歳(定時制)				16歳(定時制)				17歳(定時制)				18歳(定時制)			
	2時間以上	1~2時間	30分~1時間	30分未満	2時間以上	1~2時間	30分~1時間	30分未満	2時間以上	1~2時間	30分~1時間	30分未満	2時間以上	1~2時間	30分~1時間	30分未満
平成28年度	4.5	19.1	32.6	43.8	2.7	18.9	29.7	48.6	7.1	14.3	21.4	56.0	0.0	21.4	21.4	57.1
平成27年度	0.0	20.7	31.0	48.3	2.2	8.6	29.0	60.2	1.3	10.5	30.3	57.9	1.9	18.5	22.2	57.4
平成26年度	3.6	10.8	30.6	55.0	2.3	14.0	32.6	50.0	7.2	10.1	33.3	49.3	4.9	9.8	39.0	46.3
平成25年度	5.1	7.1	31.6	56.1	8.2	17.8	24.7	49.3	5.8	17.4	24.6	49.3	3.6	14.3	14.3	66.1
平成24年度	2.1	18.8	27.1	52.1	4.7	22.1	26.7	46.5	2.9	19.1	20.6	57.4	4.3	7.2	17.4	71.0
平成23年度	11.3	22.7	29.9	36.1	11.6	7.4	26.3	53.7	8.5	10.6	18.1	61.7	20.3	8.5	18.6	52.5
平成22年度	7.3	20.4	21.2	51.1	3.9	11.8	26.8	56.7	9.5	14.3	27.4	48.8	7.1	21.4	19.6	51.8
平成21年度	0.9	12.4	31.0	54.9	3.9	22.4	25.0	48.7	4.8	17.7	22.6	54.8	0.0	13.9	27.8	58.3
平成20年度	8.1	22.2	22.2	43.4	5.6	18.0	21.3	52.8	2.8	11.3	33.8	45.1	0.0	17.1	9.8	68.3
平成19年度	8.5	22.2	21.4	47.9	3.9	13.0	31.2	51.9	3.1	18.5	20.0	58.5	5.9	23.5	0.0	70.6

(4) 朝食摂取状況

朝食摂取について、「毎日食べる」と回答した児童生徒の割合は、男子の9歳、10歳、11歳、17歳・18歳(定時制)及び女子の9歳、10歳、12歳、15歳・17歳・18歳(定時制)を除く年齢で増加している。男子17歳では74.1%から82.3%(+8.2%)、女子の17歳では76.6%から85.5%(+8.9%)であった。

男子	6歳			7歳			8歳			9歳			10歳			11歳		
	毎日食べる	時々食べる	毎日食べない	毎日食べる	時々食べる	毎日食べない	毎日食べる	時々食べる	毎日食べない	毎日食べる	時々食べる	毎日食べない	毎日食べる	時々食べる	毎日食べない	毎日食べる	時々食べる	毎日食べない
平成28年度	94.8	4.9	0.2	92.7	6.7	0.5	89.5	9.7	0.7	88.7	10.1	0.9	89.3	9.5	0.8	89.3	9.1	1.4
平成27年度	93.2	5.9	0.6	92.6	6.8	0.5	90.9	8.3	0.6	90.0	9.2	0.7	90.5	8.5	0.8	89.4	9.8	0.6
平成26年度	95.2	4.4	0.3	92.3	6.9	0.7	90.3	9.0	0.6	91.1	8.1	0.8	90.4	8.6	0.8	89.8	8.5	1.0
平成25年度	94.1	5.3	0.5	92.7	6.7	0.5	91.0	8.4	0.5	91.4	7.8	0.6	91.1	8.0	0.7	89.5	9.6	0.6
平成24年度	94.7	4.8	0.5	92.1	7.1	0.7	90.7	8.6	0.6	90.9	8.3	0.6	90.6	8.7	0.5	90.9	8.1	0.8
平成23年度	94.2	5.3	0.4	91.7	7.8	0.4	91.0	8.2	0.7	90.4	8.6	0.8	90.6	8.5	0.7	89.7	9.1	0.7
平成22年度	94.1	5.4	0.4	91.0	8.1	0.6	89.7	9.5	0.7	90.1	9.2	0.6	90.7	8.2	0.9	90.0	8.9	0.8
平成21年度	93.6	5.6	0.8	92.5	6.9	0.6	90.2	8.9	0.9	90.7	8.5	0.8	90.0	9.2	0.8	90.4	8.6	1.0
平成20年度	93.1	6.2	0.7	90.7	8.6	0.7	88.6	10.8	0.7	88.3	10.8	0.9	89.5	9.5	1.0	88.6	10.3	1.1
平成19年度	92.4	7.1	0.6	90.1	9.2	0.7	89.0	10.3	0.6	89.6	9.7	0.7	89.5	9.5	0.9	89.4	9.7	0.9

男子	12歳			13歳			14歳			15歳			16歳			17歳		
	毎日食べる	時々食べる	毎日食べない	毎日食べる	時々食べる	毎日食べない	毎日食べる	時々食べる	毎日食べない	毎日食べる	時々食べる	毎日食べない	毎日食べる	時々食べる	毎日食べない	毎日食べる	時々食べる	毎日食べない
平成28年度	88.2	10.1	1.5	85.0	11.9	3.0	82.6	14.5	2.7	85.3	12.1	2.6	82.9	12.6	4.4	82.3	12.2	5.4
平成27年度	89.0	9.5	1.4	85.3	12.6	1.9	84.9	12.5	2.4	84.8	12.3	2.8	82.6	12.6	4.7	82.3	12.4	5.3
平成26年度	87.8	10.7	1.0	87.1	10.4	2.1	85.1	11.1	3.4	84.7	11.9	3.2	83.3	12.2	4.3	82.6	12.7	4.6
平成25年度	89.3	9.4	0.9	86.7	11.0	1.7	85.5	11.5	2.5	84.5	12.3	3.1	83.7	12.5	3.7	82.2	12.5	5.1
平成24年度	89.6	9.6	0.7	86.9	11.0	1.9	85.5	11.9	2.3	86.0	11.1	2.8	82.2	12.9	4.8	79.5	14.4	5.9
平成23年度	89.8	9.0	1.0	86.7	11.3	1.7	85.2	11.6	2.9	84.9	11.9	3.2	81.1	13.3	5.4	78.3	14.9	6.6
平成22年度	89.3	9.2	1.2	85.8	11.5	2.0	84.2	11.9	2.9	82.8	13.1	3.9	78.5	16.0	5.5	77.0	16.4	6.6
平成21年度	89.2	9.5	1.1	85.5	11.9	2.4	82.8	13.6	3.3	82.7	13.1	4.1	78.9	14.8	6.3	75.9	16.9	7.0
平成20年度	87.3	11.2	1.3	83.4	13.7	2.4	80.3	16.3	3.2	80.1	15.1	4.7	77.9	16.2	5.8	74.6	16.7	8.4
平成19年度	87.3	10.8	1.3	82.0	15.5	2.2	80.8	14.7	4.3	80.9	14.8	4.1	75.7	16.5	7.6	74.1	17.0	8.7

男子	15歳(定時制)			16歳(定時制)			17歳(定時制)			18歳(定時制)		
	毎日食べる	時々食べる	毎日食べない	毎日食べる	時々食べる	毎日食べない	毎日食べる	時々食べる	毎日食べない	毎日食べる	時々食べる	毎日食べない
平成28年度	46.8	36.7	16.5	34.5	40.0	25.5	30.2	35.3	34.5	28.3	40.0	31.7
平成27年度	42.9	42.9	14.3	29.6	43.2	27.2	33.0	35.7	28.6	31.4	49.0	19.6
平成26年度	49.3	29.0	21.7	45.3	39.6	15.1	33.6	40.5	25.9	30.5	44.1	25.4
平成25年度	53.0	37.0	8.0	31.7	41.5	26.8	44.4	31.9	23.6	29.5	33.3	35.9
平成24年度	42.1	36.0	21.9	35.0	40.2	24.8	25.5	45.9	27.6	33.8	39.7	26.5
平成23年度	40.2	36.4	22.7	27.2	41.2	31.6	30.9	39.5	29.6	27.8	27.8	44.4
平成22年度	35.1	36.9	27.9	26.4	47.1	26.4	29.8	37.2	33.0	30.5	30.5	39.0
平成21年度	32.4	41.9	25.7	25.0	45.4	29.6	25.3	33.7	41.1	32.8	40.6	26.6
平成20年度	36.4	35.7	27.9	22.2	41.4	35.4	31.9	36.3	30.8	29.8	31.6	28.1
平成19年度	33.3	41.7	25.0	29.8	40.5	29.8	43.6	26.9	29.5	35.7	32.1	32.1

女子	6歳			7歳			8歳			9歳			10歳			11歳		
	毎日食 べる	時々食 べない	毎日食 べない	毎日食 べる	時々食 べない	毎日食 べない	毎日食 べる	時々食 べない	毎日食 べない	毎日食 べる	時々食 べない	毎日食 べない	毎日食 べる	時々食 べない	毎日食 べない	毎日食 べる	時々食 べない	毎日食 べない
平成28年度	94.6	4.9	0.4	93.3	6.2	0.5	91.9	7.8	0.2	91.4	8.1	0.5	91.2	8.0	0.6	91.1	7.9	0.7
平成27年度	94.6	4.8	0.4	94.3	5.2	0.4	92.1	7.3	0.5	92.2	7.3	0.4	91.9	7.6	0.3	90.9	8.3	0.7
平成26年度	94.9	4.8	0.2	93.0	6.7	0.2	92.4	7.1	0.4	93.1	6.6	0.2	92.5	6.9	0.4	91.6	7.4	0.5
平成25年度	94.7	5.1	0.1	93.2	6.2	0.5	92.6	7.1	0.2	94.2	5.3	0.4	93.0	6.7	0.3	90.8	8.5	0.5
平成24年度	94.4	5.2	0.3	93.9	5.8	0.2	93.9	5.7	0.3	93.1	6.4	0.4	92.2	7.5	0.2	91.6	7.6	0.6
平成23年度	94.4	5.2	0.3	93.2	6.2	0.6	91.9	7.6	0.4	92.9	6.6	0.4	92.0	7.4	0.5	91.3	7.6	0.6
平成22年度	93.5	6.0	0.3	92.9	6.4	0.6	92.4	7.1	0.4	92.4	7.3	0.2	92.6	7.0	0.3	92.1	7.1	0.6
平成21年度	93.7	5.9	0.4	92.9	6.8	0.3	92.2	7.4	0.4	92.5	7.2	0.3	93.8	5.8	0.3	92.0	7.5	0.4
平成20年度	93.5	6.0	0.4	92.9	6.7	0.3	91.2	8.5	0.3	92.3	7.2	0.5	92.3	7.3	0.4	91.6	7.7	0.7
平成19年度	92.8	6.8	0.5	92.3	7.1	0.5	90.8	8.7	0.5	92.8	6.9	0.3	92.1	7.3	0.6	90.6	8.7	0.6

女子	12歳			13歳			14歳			15歳			16歳			17歳		
	毎日食 べる	時々食 べない	毎日食 べない	毎日食 べる	時々食 べない	毎日食 べない	毎日食 べる	時々食 べない	毎日食 べない	毎日食 べる	時々食 べない	毎日食 べない	毎日食 べる	時々食 べない	毎日食 べない	毎日食 べる	時々食 べない	毎日食 べない
平成28年度	87.0	11.8	1.2	84.6	13.6	1.6	83.6	13.8	2.3	86.8	11.4	1.7	84.9	12.3	2.8	85.5	12.3	2.2
平成27年度	88.6	10.2	0.9	84.0	14.1	1.8	85.7	12.1	2.0	85.7	12.3	2.0	85.7	11.7	2.6	85.6	11.9	2.5
平成26年度	88.1	10.9	0.9	85.6	12.5	1.6	84.5	13.2	2.0	86.8	11.6	1.6	86.1	11.5	2.4	86.2	10.8	2.9
平成25年度	89.0	10.1	0.6	85.8	12.5	1.2	85.4	12.3	1.9	87.1	10.9	1.9	86.1	11.6	2.1	84.5	13.2	2.1
平成24年度	90.9	8.2	0.8	87.2	11.2	1.4	87.5	10.9	1.5	88.5	9.9	1.5	85.8	11.9	2.3	85.7	11.9	2.2
平成23年度	90.5	8.6	0.7	89.1	9.7	1.0	86.5	11.8	1.5	87.0	11.6	1.4	85.3	12.7	1.8	82.3	14.2	3.3
平成22年度	90.2	8.8	0.8	87.1	11.4	1.1	85.2	12.0	2.0	85.5	12.3	2.1	82.6	14.4	2.8	83.7	13.0	3.2
平成21年度	89.4	9.6	0.8	86.2	11.9	1.5	84.6	13.4	1.8	83.6	13.8	2.6	82.6	14.2	3.2	81.0	15.0	3.9
平成20年度	88.4	10.6	0.8	84.2	13.6	1.8	81.1	15.8	2.8	83.4	13.8	2.7	80.0	16.4	3.5	80.2	15.5	4.2
平成19年度	88.6	10.3	0.8	82.6	15.2	2.2	82.6	15.1	2.0	81.8	15.4	2.7	80.4	16.0	3.5	76.6	18.1	5.0

女子	15歳(定時制)			16歳(定時制)			17歳(定時制)			18歳(定時制)		
	毎日食 べる	時々食 べない	毎日食 べない	毎日食 べる	時々食 べない	毎日食 べない	毎日食 べる	時々食 べない	毎日食 べない	毎日食 べる	時々食 べない	毎日食 べない
平成28年度	30.3	50.6	19.1	33.8	43.2	23.0	28.7	39.1	31.0	21.4	53.6	25.0
平成27年度	36.8	47.1	16.1	22.6	41.9	35.5	40.8	40.8	18.4	27.8	53.7	18.5
平成26年度	38.4	40.2	21.4	34.5	40.2	24.1	37.7	42.0	20.3	19.5	56.1	24.4
平成25年度	49.0	38.8	12.2	36.5	36.5	27.0	33.3	43.5	20.3	46.4	26.8	25.0
平成24年度	51.0	35.4	13.5	37.9	40.2	21.8	35.3	41.2	23.5	29.0	43.5	27.5
平成23年度	38.8	51.0	10.2	36.8	41.1	21.1	34.4	34.4	30.1	28.8	50.8	20.3
平成22年度	42.3	34.3	23.4	35.9	37.5	25.8	34.5	40.5	25.0	30.4	37.5	32.1
平成21年度	33.6	34.5	31.0	32.9	50.0	17.1	32.8	31.2	35.9	11.1	44.4	44.4
平成20年度	36.4	43.4	16.2	25.6	37.8	34.4	33.8	31.0	28.2	28.6	28.6	38.1
平成19年度	33.9	47.5	18.6	27.3	42.9	29.9	38.5	43.1	18.5	35.3	35.3	29.4

(5) スナック菓子や炭酸飲料の摂取状況

スナック菓子や炭酸飲料の摂取について、「ほとんど毎日とる」と回答した児童生徒の割合は男子の6歳から8歳、10歳から16歳、17歳・18歳(定)及び女子の6歳から10歳、18歳(定)で増加している。

男子	6歳			7歳			8歳			9歳			10歳			11歳		
	とらない	時々とる	ほとんど毎日とる	とらない	時々とる	ほとんど毎日とる	とらない	時々とる	ほとんど毎日とる	とらない	時々とる	ほとんど毎日とる	とらない	時々とる	ほとんど毎日とる	とらない	時々とる	ほとんど毎日とる
平成28年度	5.7	72.9	21.3	7.1	70.8	22.0	9.4	73.0	17.5	9.3	77.2	13.2	6.2	78.0	15.4	6.0	79.4	14.4
平成27年度	5.9	72.6	21.2	6.4	73.2	20.3	9.6	74.4	15.9	9.2	76.7	14.0	7.4	79.1	13.3	6.4	80.8	12.6
平成26年度	5.5	74.6	19.9	7.3	74.4	18.2	9.6	73.2	17.1	9.2	76.8	14.0	6.8	80.3	12.6	7.0	78.4	13.9
平成25年度	6.1	74.0	19.8	7.3	74.3	18.4	8.9	73.5	17.5	9.1	77.7	13.1	7.9	79.5	12.4	5.9	80.2	13.6
平成24年度	6.4	74.1	19.5	6.9	73.9	19.1	9.4	73.5	16.9	9.4	75.6	14.8	6.6	79.8	13.4	6.1	80.6	13.1
平成23年度	6.3	74.2	19.4	7.4	74.7	17.7	9.9	72.8	17.2	8.1	77.8	14.0	6.6	80.6	12.6	5.7	80.8	12.9
平成22年度	6.8	75.2	18.0	8.0	73.2	18.6	9.2	73.9	16.8	8.3	78.3	13.2	6.8	79.3	13.6	5.3	81.9	12.6
平成21年度	7.5	73.5	19.0	7.6	73.3	19.1	9.1	74.2	16.7	8.4	78.0	13.5	6.6	81.4	12.0	6.1	81.8	12.1
平成20年度	7.1	74.5	18.4	7.4	73.6	19.0	9.3	72.7	18.0	7.8	78.9	13.3	6.9	80.0	13.1	6.0	81.4	12.6
平成19年度	7.1	74.4	18.5	8.3	73.4	18.3	8.9	74.8	16.3	8.1	78.4	13.5	6.5	81.5	12.0	5.9	81.4	12.7

男子	12歳			13歳			14歳			15歳			16歳			17歳		
	とらない	時々とる	ほとんど毎日とる	とらない	時々とる	ほとんど毎日とる	とらない	時々とる	ほとんど毎日とる	とらない	時々とる	ほとんど毎日とる	とらない	時々とる	ほとんど毎日とる	とらない	時々とる	ほとんど毎日とる
平成28年度	7.3	77.9	14.6	6.7	75.2	17.8	6.8	75.1	17.9	7.9	75.6	16.5	8.6	73.3	18.1	10.1	74.7	15.1
平成27年度	6.9	79.1	13.8	6.6	76.6	16.7	6.5	76.0	17.4	8.0	73.8	18.1	8.2	75.4	16.3	8.8	75.2	16.0
平成26年度	6.7	78.6	14.1	6.2	76.5	16.8	6.7	75.0	17.9	8.2	76.1	15.5	8.4	74.4	17.0	10.0	73.6	16.2
平成25年度	7.0	78.4	14.1	6.4	76.2	16.8	6.9	75.4	17.0	7.6	76.0	16.3	8.9	73.7	17.3	10.3	73.8	15.8
平成24年度	7.2	77.8	14.9	6.7	76.7	16.3	6.7	75.5	17.6	8.0	76.4	15.5	9.9	72.4	17.6	9.4	74.2	16.2
平成23年度	7.2	80.1	12.4	6.5	79.1	14.1	7.0	75.9	16.9	8.4	74.9	16.6	8.5	74.3	17.0	10.3	74.0	15.5
平成22年度	6.8	81.1	11.8	6.5	78.2	14.4	6.9	77.1	14.8	8.8	74.3	16.6	8.2	75.1	16.6	10.3	73.7	16.0
平成21年度	6.4	80.4	13.0	7.1	79.0	13.5	6.8	76.2	16.6	6.8	76.3	16.8	8.9	74.6	16.5	8.8	73.6	17.4
平成20年度	6.3	80.9	12.6	6.6	78.3	14.5	6.6	76.3	16.8	8.4	75.7	15.9	7.8	74.1	18.0	9.0	74.0	16.7
平成19年度	6.5	80.7	12.3	6.2	79.6	13.9	6.4	76.6	16.7	7.8	75.9	16.1	8.6	74.9	16.2	9.7	73.8	16.3

男子	15歳(定時制)			16歳(定時制)			17歳(定時制)			18歳(定時制)		
	とらない	時々とる	ほとんど毎日とる	とらない	時々とる	ほとんど毎日とる	とらない	時々とる	ほとんど毎日とる	とらない	時々とる	ほとんど毎日とる
平成28年度	9.4	69.1	21.6	8.2	67.3	24.5	6.0	58.6	35.3	3.3	71.7	25.0
平成27年度	6.7	70.6	22.7	6.4	58.4	35.2	2.7	62.5	32.1	9.8	64.7	25.5
平成26年度	8.7	61.6	29.7	11.3	66.0	22.6	9.5	57.8	32.8	6.8	78.0	15.3
平成25年度	8.0	74.0	16.0	6.1	68.3	25.6	8.3	66.7	25.0	5.2	70.1	23.4
平成24年度	9.6	69.3	21.1	7.7	68.4	23.9	7.1	70.4	21.4	16.2	66.2	17.6
平成23年度	7.6	71.2	20.5	7.9	62.3	29.8	9.9	65.4	24.7	5.6	70.8	23.6
平成22年度	4.5	71.2	24.3	14.9	57.5	27.6	10.6	62.8	26.6	13.6	59.3	27.1
平成21年度	11.4	57.1	31.4	9.3	66.7	24.1	5.3	73.7	21.1	10.9	68.8	20.3
平成20年度	7.1	71.4	21.4	5.1	68.7	25.3	9.9	61.5	27.5	7.0	66.7	15.8
平成19年度	5.8	63.3	30.8	8.3	65.5	26.2	10.3	67.9	21.8	3.6	74.5	21.8

女子	6歳			7歳			8歳			9歳			10歳			11歳		
	とらない	時々とる	ほとんど毎日とる	とらない	時々とる	ほとんど毎日とる	とらない	時々とる	ほとんど毎日とる	とらない	時々とる	ほとんど毎日とる	とらない	時々とる	ほとんど毎日とる	とらない	時々とる	ほとんど毎日とる
平成28年度	5.4	75.8	18.8	7.6	76.3	16.1	10.3	77.1	12.6	8.7	81.5	9.7	6.0	81.7	12.1	5.7	81.8	12.3
平成27年度	5.9	75.9	18.0	7.2	76.7	16.0	9.5	78.2	12.2	9.1	80.9	9.8	7.0	82.8	10.0	5.6	83.7	10.6
平成26年度	5.4	75.5	18.9	8.3	76.8	14.9	9.6	77.5	12.8	8.4	81.9	9.6	6.7	83.5	9.6	5.0	81.4	13.1
平成25年度	7.0	75.9	17.1	7.5	76.4	16.1	9.2	77.4	13.3	8.2	82.0	9.7	6.1	82.5	11.3	5.0	83.3	11.5
平成24年度	7.0	75.6	17.3	7.0	76.4	16.6	8.7	78.5	12.7	9.3	79.2	11.3	6.3	83.0	10.6	4.5	82.8	12.5
平成23年度	6.9	75.2	17.7	7.4	77.8	14.8	9.2	78.2	12.5	8.4	82.0	9.5	5.8	84.1	9.9	5.2	83.8	10.5
平成22年度	6.4	76.1	17.5	8.9	76.1	14.8	8.1	79.7	12.1	7.6	83.5	8.7	5.4	83.4	11.0	5.2	84.2	10.5
平成21年度	8.1	75.3	16.6	7.3	77.5	15.1	8.0	80.4	11.5	7.3	83.0	9.7	5.8	83.7	10.4	4.9	83.7	11.3
平成20年度	7.6	76.1	16.3	8.2	77.0	14.8	8.0	81.2	10.9	7.6	83.1	9.2	5.5	84.4	10.1	4.6	82.0	13.4
平成19年度	7.9	76.3	15.8	8.1	78.0	13.8	8.4	80.4	11.1	7.4	83.5	9.1	5.4	84.2	10.4	4.7	81.8	13.5

女子	12歳			13歳			14歳			15歳			16歳			17歳		
	とらない	時々とる	ほとんど毎日とる	とらない	時々とる	ほとんど毎日とる	とらない	時々とる	ほとんど毎日とる	とらない	時々とる	ほとんど毎日とる	とらない	時々とる	ほとんど毎日とる	とらない	時々とる	ほとんど毎日とる
平成28年度	5.5	82.5	12.0	5.4	80.4	14.1	7.8	78.9	13.0	7.5	79.4	13.0	7.2	79.2	13.6	8.2	81.0	10.7
平成27年度	5.3	82.4	12.0	7.0	79.1	13.8	7.2	79.2	13.3	7.0	78.9	13.9	8.0	80.2	11.7	9.3	79.7	10.9
平成26年度	6.0	81.6	12.4	5.7	80.0	14.1	6.8	79.5	13.4	7.3	81.4	11.3	7.1	81.2	11.7	8.7	79.8	11.5
平成25年度	5.6	81.3	12.8	5.3	80.2	14.0	7.3	79.6	12.7	7.1	79.1	13.7	7.3	79.1	13.4	8.2	79.2	12.4
平成24年度	5.0	81.6	13.3	5.9	80.6	13.3	6.6	80.5	12.8	7.4	78.0	14.5	8.1	78.8	13.1	7.7	79.8	12.3
平成23年度	5.8	83.0	11.0	5.7	81.8	12.3	7.4	80.1	12.2	7.3	78.9	13.8	7.1	78.3	14.3	8.1	78.7	12.9
平成22年度	5.5	81.4	12.8	5.6	81.3	12.7	6.9	79.4	12.8	6.7	78.3	15.0	7.2	78.2	14.4	9.2	77.6	13.1
平成21年度	5.4	82.9	11.5	5.2	80.0	14.3	5.9	80.5	13.5	6.3	78.8	14.9	7.2	78.3	14.5	7.0	79.4	13.6
平成20年度	4.8	81.5	13.6	5.0	80.6	14.1	6.2	78.7	14.8	6.2	76.8	16.9	6.5	77.5	16.0	7.9	77.3	14.8
平成19年度	4.7	82.2	12.9	4.6	79.5	15.8	6.0	77.2	16.6	6.2	77.4	16.4	6.6	75.2	18.1	8.6	76.8	14.2

女子	15歳(定時制)			16歳(定時制)			17歳(定時制)			18歳(定時制)		
	とらない	時々とる	ほとんど毎日とる	とらない	時々とる	ほとんど毎日とる	とらない	時々とる	ほとんど毎日とる	とらない	時々とる	ほとんど毎日とる
平成28年度	6.7	70.8	22.5	8.1	75.7	16.2	2.3	79.3	17.2	7.1	75.0	17.9
平成27年度	4.6	77.0	18.4	5.4	82.8	11.8	6.6	69.7	23.7	11.1	63.0	25.9
平成26年度	3.6	80.4	16.1	8.0	71.3	19.5	7.2	69.6	23.2	7.3	85.4	7.3
平成25年度	7.1	67.3	25.5	8.1	73.0	18.9	5.8	79.7	11.6	3.6	62.5	32.1
平成24年度	6.2	70.8	22.9	2.3	81.6	16.1	8.8	70.6	20.6	4.3	73.9	21.7
平成23年度	5.1	78.6	16.3	9.4	68.8	20.8	3.2	78.7	17.0	6.8	76.3	16.9
平成22年度	8.0	68.6	23.4	4.7	70.3	24.2	9.5	73.8	16.7	3.6	73.2	23.2
平成21年度	6.2	69.9	23.0	5.3	81.6	13.2	3.1	76.6	20.3	5.6	66.7	27.8
平成20年度	4.1	67.3	24.5	4.4	66.7	26.7	7.0	57.7	28.2	14.3	54.8	26.2
平成19年度	7.6	68.6	23.7	3.9	66.2	29.9	7.7	63.1	29.2	11.8	70.6	17.6

(6) 家族との夕食の状況

家族との夕食について、「いつも家族と」夕食をとると回答した児童生徒の割合は、男子の8歳から11歳、16歳・17歳(定時制)及び女子の9歳から11歳及び18歳(定時制)で減少している。

男子	6歳			7歳			8歳			9歳			10歳			11歳		
	いつも家族	時々子供だけ	ほとんど子供だけ	いつも家族	時々子供だけ	ほとんど子供だけ	いつも家族	時々子供だけ	ほとんど子供だけ	いつも家族	時々子供だけ	ほとんど子供だけ	いつも家族	時々子供だけ	ほとんど子供だけ	いつも家族	時々子供だけ	ほとんど子供だけ
平成28年度	92.1	6.8	1.1	86.9	11.3	1.7	76.9	19.6	3.4	79.6	17.1	3.0	79.6	16.8	3.2	77.0	19.5	3.3
平成27年度	90.2	8.4	1.1	86.1	12.2	1.6	78.5	17.8	3.5	79.3	18.0	2.6	79.1	18.0	2.7	79.5	17.2	3.1
平成26年度	91.4	7.2	1.3	85.9	12.2	1.9	80.5	16.8	2.6	79.4	17.3	3.3	80.0	17.0	2.7	78.9	17.4	3.0
平成25年度	90.2	8.0	1.6	84.9	13.2	1.9	78.1	18.3	3.4	80.1	17.0	2.7	79.6	17.8	2.6	77.5	18.6	3.6
平成24年度	91.1	7.4	1.4	84.7	13.1	2.1	80.3	16.8	2.7	79.7	17.3	2.8	79.1	17.4	3.4	78.6	18.1	3.1
平成23年度	90.4	8.6	1.0	85.5	12.7	1.7	79.6	17.2	3.1	79.7	17.0	3.2	81.2	16.1	2.5	78.8	18.3	2.4
平成22年度	90.5	8.2	1.3	84.3	13.0	2.5	79.2	17.8	2.9	79.9	17.1	2.8	79.1	18.0	2.6	79.5	17.4	2.9
平成21年度	89.3	8.9	1.9	86.2	11.8	2.0	79.5	17.3	3.2	80.3	16.6	3.0	80.2	16.8	2.9	81.0	16.0	3.0
平成20年度	88.8	9.7	1.5	85.2	12.8	1.9	79.4	17.4	3.3	79.4	17.3	3.3	79.7	17.5	2.8	79.2	17.5	3.3
平成19年度	90.1	8.8	1.2	84.3	13.4	2.3	78.1	18.4	3.4	80.2	17.3	2.5	79.8	17.3	2.9	79.4	17.9	2.7

男子	12歳			13歳			14歳			15歳			16歳			17歳		
	いつも家族	時々子供だけ	ほとんど子供だけ	いつも家族	時々子供だけ	ほとんど子供だけ	いつも家族	時々子供だけ	ほとんど子供だけ	いつも家族	時々子供だけ	ほとんど子供だけ	いつも家族	時々子供だけ	ほとんど子供だけ	いつも家族	時々子供だけ	ほとんど子供だけ
平成28年度	74.8	21.1	4.0	72.9	22.4	4.5	69.4	24.8	5.5	67.4	25.4	7.2	63.4	28.0	8.6	61.6	28.3	10.0
平成27年度	75.3	21.0	3.6	71.4	23.6	4.9	73.0	22.0	4.8	65.8	25.8	8.2	62.8	28.2	8.9	60.6	28.1	11.3
平成26年度	75.0	20.0	4.6	74.9	20.7	4.1	71.9	22.2	5.5	65.8	26.0	8.0	63.9	27.2	8.8	58.6	30.6	10.7
平成25年度	75.9	20.3	3.4	72.6	22.2	4.5	72.5	22.2	4.8	68.3	23.1	8.5	63.9	27.1	8.9	62.8	26.0	11.1
平成24年度	76.1	20.4	3.4	74.5	20.8	4.5	72.3	22.5	4.9	67.4	23.7	8.8	63.4	26.4	10.2	59.5	28.0	12.3
平成23年度	79.1	17.6	3.2	76.6	19.2	4.0	72.2	22.6	5.0	67.1	25.4	7.5	59.9	29.2	10.7	56.8	31.8	11.3
平成22年度	78.2	18.0	3.5	74.3	20.4	4.5	69.2	24.5	5.1	62.7	26.7	10.4	56.0	31.3	12.7	54.5	30.8	14.6
平成21年度	77.5	18.8	3.6	74.5	21.0	4.2	66.4	27.1	6.2	60.9	29.9	9.2	56.2	31.8	11.9	51.9	32.4	15.6
平成20年度	76.3	20.2	3.3	71.0	24.0	4.5	63.5	29.4	6.8	59.1	30.3	10.5	54.0	33.1	12.8	49.8	35.5	14.4
平成19年度	73.7	22.1	3.6	67.8	27.2	4.8	63.3	29.8	6.7	59.2	29.9	10.8	52.8	34.4	12.6	50.7	34.5	14.6

男子	15歳(定時制)			16歳(定時制)			17歳(定時制)			18歳(定時制)		
	いつも家族	時々子供だけ	ほとんど子供だけ	いつも家族	時々子供だけ	ほとんど子供だけ	いつも家族	時々子供だけ	ほとんど子供だけ	いつも家族	時々子供だけ	ほとんど子供だけ
平成28年度	59.7	27.3	12.9	33.6	40.0	26.4	36.2	38.8	25.0	30.0	45.0	25.0
平成27年度	49.6	31.1	19.3	43.2	37.6	19.2	33.0	33.9	30.4	41.2	39.2	19.6
平成26年度	44.2	31.9	23.9	44.3	34.0	21.7	38.8	29.3	31.9	37.3	35.6	27.1
平成25年度	61.0	25.0	12.0	48.8	35.4	15.9	44.4	36.1	19.4	46.2	23.1	29.5
平成24年度	49.1	34.2	16.7	47.0	29.9	23.1	39.8	24.5	34.7	32.4	35.3	32.4
平成23年度	45.5	31.8	22.0	38.6	27.2	34.2	25.9	39.5	34.6	33.3	40.3	26.4
平成22年度	43.2	24.3	32.4	31.0	35.6	33.3	25.5	43.6	30.9	27.1	25.4	47.5
平成21年度	41.9	33.3	24.8	44.4	33.3	22.2	42.1	26.3	31.6	32.8	34.4	32.8
平成20年度	41.4	28.6	30.0	41.4	26.3	31.3	38.5	27.5	33.0	35.1	17.5	36.8
平成19年度	40.0	32.5	27.5	46.4	19.0	34.5	41.0	24.4	34.6	28.6	33.9	37.5

女子	6歳			7歳			8歳			9歳			10歳			11歳		
	いつも家族	時々子供だけ	ほとんど子供だけ	いつも家族	時々子供だけ	ほとんど子供だけ	いつも家族	時々子供だけ	ほとんど子供だけ	いつも家族	時々子供だけ	ほとんど子供だけ	いつも家族	時々子供だけ	ほとんど子供だけ	いつも家族	時々子供だけ	ほとんど子供だけ
平成28年度	92.6	6.5	0.9	87.3	10.8	1.9	81.8	15.7	2.5	81.5	15.8	2.6	83.4	14.1	2.3	81.5	15.3	3.0
平成27年度	91.2	7.2	1.4	87.2	11.5	1.3	81.9	15.2	2.8	82.0	15.7	2.2	83.1	14.1	2.6	81.1	16.0	2.8
平成26年度	92.1	6.4	1.3	86.4	11.9	1.7	83.7	14.2	2.0	83.8	14.1	2.1	82.3	15.3	2.2	83.2	13.5	2.7
平成25年度	92.0	6.4	1.5	86.8	11.0	2.2	82.5	15.2	2.2	83.9	13.7	2.3	84.0	13.6	2.4	81.5	15.6	2.7
平成24年度	91.1	7.5	1.3	86.9	11.4	1.6	83.2	14.4	2.4	82.7	14.5	2.6	82.3	14.9	2.6	80.2	16.3	3.3
平成23年度	92.1	6.9	1.0	87.2	11.1	1.6	83.4	14.5	2.0	84.1	13.7	2.1	83.0	14.4	2.5	82.9	14.4	2.2
平成22年度	91.0	8.0	0.9	85.9	12.0	2.0	82.8	14.5	2.6	82.3	14.8	2.7	83.1	14.3	2.5	83.3	14.0	2.6
平成21年度	91.0	7.6	1.4	86.9	11.4	1.8	82.1	15.2	2.7	83.7	13.9	2.4	85.0	12.9	2.0	84.0	13.7	2.3
平成20年度	90.9	7.8	1.3	85.7	12.7	1.6	82.1	15.4	2.5	82.9	14.7	2.3	84.2	13.7	2.2	82.9	14.8	2.3
平成19年度	90.7	7.9	1.4	86.1	11.9	2.0	80.7	16.8	2.5	84.0	13.8	2.2	83.8	14.3	1.9	82.1	15.2	2.7

女子	12歳			13歳			14歳			15歳			16歳			17歳		
	いつも家族	時々子供だけ	ほとんど子供だけ	いつも家族	時々子供だけ	ほとんど子供だけ	いつも家族	時々子供だけ	ほとんど子供だけ	いつも家族	時々子供だけ	ほとんど子供だけ	いつも家族	時々子供だけ	ほとんど子供だけ	いつも家族	時々子供だけ	ほとんど子供だけ
平成28年度	78.8	17.8	3.4	76.5	19.8	3.6	74.7	20.7	4.2	74.4	21.0	4.5	70.2	23.5	6.3	69.3	22.7	8.0
平成27年度	79.3	18.0	2.5	76.6	19.2	4.1	74.5	20.8	4.5	72.9	21.4	5.6	69.3	23.1	7.5	66.9	25.2	7.9
平成26年度	79.7	17.6	2.7	77.4	18.7	3.7	76.7	18.7	4.3	72.6	20.9	6.5	70.3	22.1	7.5	66.7	24.6	8.7
平成25年度	79.5	16.6	3.7	76.9	18.8	3.8	76.7	18.4	4.4	73.1	21.0	5.8	70.0	22.5	7.4	67.9	23.4	8.6
平成24年度	80.9	16.5	2.5	78.5	17.9	3.3	75.8	19.0	5.2	73.4	20.0	6.5	69.3	22.1	8.6	66.3	24.2	9.3
平成23年度	82.5	15.1	2.3	79.2	17.5	3.2	76.8	19.1	3.9	72.9	21.8	5.3	67.5	25.4	6.8	64.2	26.3	9.3
平成22年度	78.6	16.8	4.4	74.7	18.7	6.1	70.8	20.8	7.5	69.3	23.3	7.4	63.6	26.7	9.5	57.4	30.8	11.7
平成21年度	81.5	15.8	2.5	77.0	18.7	3.9	71.3	23.3	5.2	68.7	25.1	6.2	60.7	29.0	10.3	59.2	29.3	11.4
平成20年度	79.2	17.6	3.0	74.1	22.0	3.5	67.5	26.9	5.4	64.7	27.3	7.9	61.2	28.8	9.9	59.0	29.1	11.8
平成19年度	77.4	19.3	3.1	71.1	24.6	4.3	67.2	26.7	5.9	66.9	24.8	8.2	59.9	28.7	11.2	58.1	28.6	13.0

女子	15歳(定時制)			16歳(定時制)			17歳(定時制)			18歳(定時制)		
	いつも家族	時々子供だけ	ほとんど子供だけ	いつも家族	時々子供だけ	ほとんど子供だけ	いつも家族	時々子供だけ	ほとんど子供だけ	いつも家族	時々子供だけ	ほとんど子供だけ
平成28年度	50.0	29.5	20.5	50.0	28.4	21.6	44.8	28.7	25.3	32.1	28.6	39.3
平成27年度	54.0	32.2	13.8	47.3	23.7	29.0	46.1	26.3	27.6	46.3	31.5	22.2
平成26年度	58.9	25.0	16.1	51.7	26.4	20.7	40.6	37.7	21.7	46.3	22.0	31.7
平成25年度	57.1	26.5	16.3	50.0	28.4	21.6	36.2	39.1	21.7	37.5	37.5	23.2
平成24年度	57.3	24.0	18.8	51.7	21.8	26.4	51.5	17.6	30.9	37.7	39.1	23.2
平成23年度	43.9	33.7	22.4	47.9	31.2	19.8	33.0	43.6	22.3	39.0	40.7	20.3
平成22年度	49.6	29.2	21.2	33.6	34.4	31.2	43.4	37.3	19.3	33.9	23.2	42.9
平成21年度	46.0	37.2	15.9	52.6	27.6	19.7	43.8	34.4	21.9	41.2	29.4	29.4
平成20年度	55.1	21.4	19.4	39.3	36.0	22.5	36.6	22.5	33.8	31.0	31.0	33.3
平成19年度	49.2	27.1	23.7	44.7	26.3	28.9	40.0	35.4	24.6	41.2	17.6	41.2

(7) 家庭料理摂取状況

家庭料理摂取について、「家族が作ったもの」を食べると回答した児童生徒の割合は、男子の9歳から12歳、14歳、18歳(定)及び女子の8歳、10歳から12歳で減少している。また、女子の6歳では99.2%と高い割合を示している。

男子	6歳			7歳			8歳			9歳			10歳			11歳		
	家族が作ったもの	自分たちで作ったもの	作ってある弁当やパン	家族が作ったもの	自分たちで作ったもの	作ってある弁当やパン	家族が作ったもの	自分たちで作ったもの	作ってある弁当やパン	家族が作ったもの	自分たちで作ったもの	作ってある弁当やパン	家族が作ったもの	自分たちで作ったもの	作ってある弁当やパン	家族が作ったもの	自分たちで作ったもの	作ってある弁当やパン
平成28年度	98.9	0.5	0.5	97.2	1.3	1.5	96.7	1.4	1.8	96.4	1.5	1.9	97.1	1.2	1.2	97.7	1.2	0.9
平成27年度	98.0	0.8	0.9	97.3	1.3	1.3	96.1	2.1	1.7	97.0	1.6	1.4	97.3	1.4	1.2	98.0	1.1	0.7
平成26年度	98.7	0.6	0.6	96.8	1.5	1.7	95.9	2.0	1.9	96.9	1.4	1.6	97.6	1.2	0.9	97.0	1.3	1.0
平成25年度	97.7	1.0	1.2	97.4	1.5	1.1	96.3	2.1	1.5	96.5	1.8	1.5	97.9	1.1	0.9	97.7	1.0	1.0
平成24年度	97.8	1.2	1.0	96.6	1.7	1.6	96.3	1.8	1.8	97.0	1.7	1.1	97.6	1.3	0.9	97.6	1.3	0.9
平成23年度	98.2	0.8	0.9	96.9	1.6	1.4	96.3	2.0	1.6	97.5	1.3	1.1	97.3	1.7	0.9	97.5	1.1	0.9
平成22年度	97.9	1.2	0.9	96.0	1.9	1.9	96.4	1.9	1.6	97.1	1.4	1.3	97.5	1.2	1.0	98.3	0.8	0.7
平成21年度	97.5	1.2	1.2	96.8	1.5	1.7	95.8	2.4	1.8	97.5	1.6	0.8	98.0	1.2	0.8	98.1	1.0	0.9
平成20年度	97.8	0.9	1.3	96.9	1.3	1.8	96.2	1.9	2.0	97.1	1.4	1.6	97.9	1.2	1.0	98.1	1.1	0.7
平成19年度	97.5	1.2	1.3	96.7	1.6	1.7	95.6	2.3	2.1	96.8	1.8	1.3	97.7	1.5	0.7	97.9	1.2	0.9

男子	12歳			13歳			14歳			15歳			16歳			17歳		
	家族が作ったもの	自分たちで作ったもの	作ってある弁当やパン	家族が作ったもの	自分たちで作ったもの	作ってある弁当やパン	家族が作ったもの	自分たちで作ったもの	作ってある弁当やパン	家族が作ったもの	自分たちで作ったもの	作ってある弁当やパン	家族が作ったもの	自分たちで作ったもの	作ってある弁当やパン	家族が作ったもの	自分たちで作ったもの	作ってある弁当やパン
平成28年度	96.9	1.8	1.2	96.7	1.7	1.4	96.5	2.1	1.3	97.2	1.3	1.5	96.3	1.9	1.8	95.7	1.9	2.3
平成27年度	97.3	1.4	1.2	97.1	1.5	1.3	97.0	1.6	1.3	96.6	1.9	1.4	96.8	1.4	1.8	94.9	2.7	2.5
平成26年度	97.0	1.5	1.0	97.1	1.2	1.3	96.9	1.7	1.0	97.7	1.4	0.8	96.4	1.9	1.6	95.4	1.9	2.7
平成25年度	97.3	1.2	1.1	96.6	2.1	0.8	96.6	1.4	1.4	97.0	1.9	1.0	96.7	1.6	1.6	94.6	2.3	2.9
平成24年度	97.4	1.5	1.0	97.3	1.5	1.1	97.2	1.3	1.2	97.3	1.2	1.4	95.8	2.0	2.1	94.8	2.3	2.7
平成23年度	97.7	1.2	0.9	97.6	1.3	0.9	97.1	1.5	1.1	97.1	1.5	1.3	96.0	2.2	1.6	94.7	2.5	2.6
平成22年度	97.0	1.7	1.0	96.8	1.7	0.7	95.7	1.8	1.5	95.8	2.2	1.8	94.9	2.7	2.4	93.6	3.1	3.2
平成21年度	98.0	1.2	0.7	96.6	2.0	1.1	96.3	1.9	1.4	97.2	1.5	1.2	95.8	1.6	2.5	94.0	2.8	3.0
平成20年度	97.7	1.2	0.9	97.0	1.4	1.1	96.2	2.3	1.3	96.6	1.7	1.6	95.2	2.2	2.5	93.4	2.9	3.4
平成19年度	97.0	1.6	0.9	96.2	2.3	1.2	96.6	2.2	1.1	96.4	2.2	1.3	95.4	2.5	1.8	93.5	3.6	2.6

男子	15歳(定時制)			16歳(定時制)			17歳(定時制)			18歳(定時制)		
	家族が作ったもの	自分たちで作ったもの	作ってある弁当やパン	家族が作ったもの	自分たちで作ったもの	作ってある弁当やパン	家族が作ったもの	自分たちで作ったもの	作ってある弁当やパン	家族が作ったもの	自分たちで作ったもの	作ってある弁当やパン
平成28年度	91.4	4.3	4.3	78.2	11.8	10.0	78.4	13.8	7.8	73.3	6.7	20.0
平成27年度	87.4	5.0	7.6	83.2	9.6	7.2	75.9	4.5	17.0	76.5	19.6	3.9
平成26年度	68.8	14.5	16.7	82.1	3.8	14.2	75.0	15.5	9.5	69.5	18.6	11.9
平成25年度	89.0	6.0	3.0	79.3	13.4	7.3	81.9	11.1	6.9	70.5	12.8	15.4
平成24年度	86.0	9.6	4.4	82.9	9.4	7.7	72.4	12.2	14.3	63.2	26.5	10.3
平成23年度	78.0	12.9	8.3	77.2	11.4	11.4	65.4	16.0	18.5	83.3	6.9	9.7
平成22年度	72.1	13.5	14.4	67.8	16.1	16.1	69.1	13.8	17.0	59.3	16.9	23.7
平成21年度	83.8	7.6	8.6	81.5	9.3	9.3	74.7	9.5	15.8	76.6	10.9	12.5
平成20年度	80.0	8.6	11.4	69.7	12.1	17.2	64.8	13.2	20.9	66.7	8.8	14.0
平成19年度	75.0	11.7	13.3	73.8	11.9	14.3	76.9	6.4	16.7	74.5	5.5	20.0

女子	6歳			7歳			8歳			9歳			10歳			11歳		
	家族が作ったもの	自分たちで作ったもの	作ってある弁当やパン	家族が作ったもの	自分たちで作ったもの	作ってある弁当やパン	家族が作ったもの	自分たちで作ったもの	作ってある弁当やパン	家族が作ったもの	自分たちで作ったもの	作ってある弁当やパン	家族が作ったもの	自分たちで作ったもの	作ってある弁当やパン	家族が作ったもの	自分たちで作ったもの	作ってある弁当やパン
平成28年度	99.2	0.4	0.4	98.2	0.8	0.9	97.6	1.3	1.1	97.6	1.3	1.0	98.0	1.1	0.6	97.9	1.0	0.7
平成27年度	98.7	0.6	0.5	98.3	0.7	1.0	96.9	1.6	1.3	98.2	1.0	0.7	97.9	1.3	0.6	97.5	1.4	1.0
平成26年度	98.9	0.6	0.4	97.7	1.4	0.9	97.4	1.2	1.2	98.3	0.8	0.8	98.2	0.9	0.7	97.8	1.2	0.4
平成25年度	98.6	0.9	0.5	97.6	1.3	1.0	97.0	1.7	1.2	97.8	1.1	1.0	98.7	0.7	0.6	98.3	0.9	0.6
平成24年度	98.4	0.8	0.7	97.7	1.5	0.8	97.2	1.4	1.3	97.9	1.3	0.7	98.2	1.1	0.6	98.4	1.1	0.4
平成23年度	98.7	0.6	0.6	97.4	1.4	1.1	97.2	1.7	0.9	97.9	1.1	1.0	98.0	1.2	0.7	98.0	1.1	0.5
平成22年度	97.8	1.0	1.1	97.1	1.6	1.1	97.2	1.5	1.1	97.7	1.4	0.7	98.2	1.1	0.5	97.8	1.2	0.8
平成21年度	98.4	0.9	0.7	97.9	1.2	0.9	96.4	2.3	1.3	98.0	1.4	0.6	98.7	0.8	0.5	98.7	0.9	0.3
平成20年度	98.5	0.7	0.7	97.6	1.5	0.9	97.9	1.1	1.0	98.1	1.1	0.8	98.5	1.0	0.5	98.7	1.0	0.3
平成19年度	98.2	1.0	0.8	97.8	1.2	1.0	97.7	1.5	0.8	97.3	1.9	0.8	98.4	1.0	0.5	98.1	1.2	0.7

女子	12歳			13歳			14歳			15歳			16歳			17歳		
	家族が作ったもの	自分たちで作ったもの	作ってある弁当やパン	家族が作ったもの	自分たちで作ったもの	作ってある弁当やパン	家族が作ったもの	自分たちで作ったもの	作ってある弁当やパン	家族が作ったもの	自分たちで作ったもの	作ってある弁当やパン	家族が作ったもの	自分たちで作ったもの	作ってある弁当やパン	家族が作ったもの	自分たちで作ったもの	作ってある弁当やパン
平成28年度	97.2	1.7	1.1	97.3	1.9	0.7	96.6	2.1	1.0	97.5	1.6	0.8	96.1	2.3	1.6	95.1	3.1	1.8
平成27年度	98.0	1.5	0.3	97.3	1.8	0.8	96.5	2.1	1.1	97.5	1.4	1.0	95.7	2.4	1.8	95.3	2.2	2.3
平成26年度	97.8	1.3	0.8	97.3	1.8	0.7	96.7	2.1	0.8	96.7	2.1	1.2	95.8	2.3	1.9	94.6	3.1	2.3
平成25年度	97.8	1.5	0.5	96.9	1.8	0.8	96.3	2.0	1.2	97.1	1.8	1.0	96.1	2.4	1.3	94.7	3.1	2.0
平成24年度	98.3	1.1	0.5	97.4	1.3	1.1	96.9	2.0	1.0	96.4	2.2	1.4	95.4	2.9	1.6	94.4	3.5	1.9
平成23年度	97.7	1.2	1.0	98.3	1.2	0.4	97.3	1.6	0.8	97.0	2.4	0.6	95.8	3.0	1.0	93.5	3.7	2.5
平成22年度	95.2	1.5	3.1	92.6	1.5	5.5	91.2	2.8	5.1	96.3	2.6	1.1	94.6	3.5	1.7	93.9	3.4	2.6
平成21年度	98.0	1.2	0.6	96.4	2.4	0.7	96.8	2.2	0.8	96.5	2.4	0.9	95.3	3.0	1.6	94.0	3.9	2.0
平成20年度	97.6	1.5	0.7	97.2	1.9	0.5	96.1	2.6	1.0	95.8	2.5	1.6	95.7	2.5	1.6	93.4	3.7	2.8
平成19年度	97.8	1.6	0.4	96.8	2.3	0.9	95.6	2.8	1.3	96.1	2.8	1.0	94.9	3.4	1.5	93.6	4.6	1.5

女子	15歳(定時制)			16歳(定時制)			17歳(定時制)			18歳(定時制)		
	家族が作ったもの	自分たちで作ったもの	作ってある弁当やパン	家族が作ったもの	自分たちで作ったもの	作ってある弁当やパン	家族が作ったもの	自分たちで作ったもの	作ってある弁当やパン	家族が作ったもの	自分たちで作ったもの	作ってある弁当やパン
平成28年度	85.2	11.4	3.4	94.6	5.4	0.0	80.5	10.3	8.0	64.3	14.3	21.4
平成27年度	93.1	2.3	4.6	80.6	8.6	10.8	73.7	14.5	11.8	70.4	16.7	13.0
平成26年度	87.5	6.2	6.2	75.9	13.8	9.2	75.4	10.1	14.5	68.3	14.6	17.1
平成25年度	80.6	12.2	7.1	77.0	8.1	14.9	68.1	24.6	4.3	67.9	12.5	17.9
平成24年度	83.2	11.6	5.3	74.7	17.2	8.0	82.4	4.4	13.2	69.1	22.1	8.8
平成23年度	79.6	13.3	7.1	77.1	13.5	8.3	73.4	20.2	5.3	79.7	13.6	6.8
平成22年度	77.4	9.5	13.1	72.7	16.4	10.2	79.8	16.7	3.6	71.4	10.7	17.9
平成21年度	77.9	11.5	9.7	81.6	14.5	3.9	70.3	23.4	6.2	72.2	16.7	11.1
平成20年度	72.4	14.3	9.2	68.9	20.0	8.9	70.4	12.7	9.9	54.8	26.2	14.3
平成19年度	73.7	19.5	6.8	72.4	14.5	13.2	76.9	13.8	9.2	58.8	17.6	23.5

(8) 一日の睡眠時間

一日の睡眠時間について、「8時間以上」と回答した児童生徒の割合は、男子の6歳、8歳から12歳、15歳、15歳・16歳(定)、及び女子の6歳、8歳から10歳、12歳、16歳(定)で減少している。特に男女ともに中・高学年では、「6時間未満」の割合が増加し、女子の9歳においては、1.7%から3.1%(+1.4%)となっている。

男子	6歳			7歳			8歳			9歳			10歳			11歳		
	8時間以上	6~8時間	6時間未満	8時間以上	6~8時間	6時間未満	8時間以上	6~8時間	6時間未満	8時間以上	6~8時間	6時間未満	8時間以上	6~8時間	6時間未満	8時間以上	6~8時間	6時間未満
平成28年度	82.2	17.1	0.6	73.7	23.5	2.7	64.7	28.8	6.4	62.3	32.8	4.6	55.8	39.1	4.7	51.9	43.8	4.1
平成27年度	82.4	16.4	0.9	74.9	22.4	2.6	64.3	29.8	5.8	62.4	33.3	4.2	59.4	37.0	3.4	52.8	44.1	2.9
平成26年度	83.7	15.5	0.7	73.1	23.9	2.9	64.6	29.8	5.6	63.2	32.8	4.0	59.1	37.6	3.0	52.0	43.7	3.6
平成25年度	81.7	17.4	0.8	74.2	22.5	3.2	65.4	28.8	5.7	65.0	31.3	3.5	61.0	35.6	3.4	55.3	41.6	2.8
平成24年度	83.1	15.9	1.0	74.3	22.8	2.8	70.1	24.9	4.8	66.0	30.2	3.6	62.8	33.7	3.3	58.8	38.8	2.2
平成23年度	82.9	16.1	0.9	75.2	22.0	2.7	67.1	26.9	5.9	66.2	30.3	3.3	63.7	33.7	2.4	56.7	40.1	2.8
平成22年度	84.7	14.6	0.7	75.3	21.3	3.2	67.3	26.5	6.1	66.1	30.6	3.1	62.3	33.9	3.5	56.3	41.1	2.3
平成21年度	83.7	15.3	1.0	75.3	21.9	2.8	67.6	26.8	5.6	67.1	28.6	4.4	63.4	33.8	2.8	56.8	40.5	2.6
平成20年度	83.6	14.5	1.9	74.1	22.7	3.1	66.3	27.8	5.9	65.7	30.3	4.1	60.7	35.6	3.7	54.1	42.9	3.0
平成19年度	82.3	15.8	1.9	72.0	24.1	3.9	67.0	27.3	5.7	65.4	30.3	4.2	59.2	37.3	3.5	55.1	41.7	3.2

男子	12歳			13歳			14歳			15歳			16歳			17歳		
	8時間以上	6~8時間	6時間未満	8時間以上	6~8時間	6時間未満	8時間以上	6~8時間	6時間未満	8時間以上	6~8時間	6時間未満	8時間以上	6~8時間	6時間未満	8時間以上	6~8時間	6時間未満
平成28年度	29.1	63.9	6.9	19.3	71.1	9.4	13.0	74.5	12.3	8.0	75.2	16.8	8.1	73.7	18.1	7.1	69.5	23.3
平成27年度	29.5	63.4	6.9	18.7	71.2	9.9	12.4	75.9	11.6	10.1	73.6	16.1	7.4	72.2	20.3	6.8	71.2	22.0
平成26年度	29.9	62.9	6.6	20.0	71.2	8.4	13.6	73.7	12.3	8.8	73.2	17.8	6.7	73.6	19.5	5.8	71.7	22.3
平成25年度	32.0	61.2	6.3	20.8	69.2	9.4	11.7	76.0	11.7	9.3	72.2	18.4	7.4	71.5	20.9	5.7	71.0	23.1
平成24年度	33.0	59.9	7.0	22.3	69.3	8.2	14.4	74.6	10.7	9.7	71.3	19.0	8.2	71.4	20.3	6.3	69.9	23.6
平成23年度	33.5	59.9	6.4	22.0	68.5	9.3	14.9	73.8	11.0	9.4	72.0	18.5	7.6	69.8	22.4	7.1	67.0	25.7
平成22年度	33.1	60.2	6.4	21.6	68.9	8.7	13.5	73.4	12.0	6.4	73.3	20.0	5.4	68.7	25.8	5.2	65.5	29.2
平成21年度	32.8	61.5	5.5	21.1	69.7	8.9	13.7	74.5	11.4	10.1	72.1	17.7	8.3	69.8	21.9	7.2	68.0	24.6
平成20年度	34.9	59.3	5.7	20.0	70.1	9.4	12.9	73.9	13.0	9.6	71.1	19.2	7.5	69.2	23.0	7.2	68.5	24.0
平成19年度	33.5	59.5	6.5	18.3	72.1	9.3	12.7	74.2	12.9	9.2	70.7	19.9	8.1	68.1	23.4	6.2	67.4	26.0

男子	15歳(定時制)			16歳(定時制)			17歳(定時制)			18歳(定時制)		
	8時間以上	6～8時間	6時間未満	8時間以上	6～8時間	6時間未満	8時間以上	6～8時間	6時間未満	8時間以上	6～8時間	6時間未満
平成28年度	21.6	61.9	16.5	14.5	62.7	22.7	17.2	53.4	29.3	13.3	56.7	30.0
平成27年度	19.3	63.9	16.8	12.8	61.6	25.6	16.1	58.9	22.3	5.9	68.6	25.5
平成26年度	29.0	53.6	17.4	24.5	60.4	15.1	16.4	62.9	20.7	20.3	57.6	22.0
平成25年度	22.0	68.0	8.0	20.7	61.0	18.3	16.7	62.5	20.8	15.4	57.7	25.6
平成24年度	21.1	57.9	21.1	18.8	54.7	26.5	20.4	54.1	24.5	17.6	51.5	30.9
平成23年度	25.8	51.5	22.0	21.9	53.5	24.6	22.2	49.4	28.4	15.3	54.2	30.6
平成22年度	24.3	54.1	21.6	23.0	50.6	26.4	23.4	53.2	23.4	15.3	52.5	32.2
平成21年度	16.2	63.8	20.0	22.4	50.5	27.1	15.8	52.6	31.6	7.8	54.7	37.5
平成20年度	25.0	51.4	23.6	10.1	54.5	33.3	11.0	68.1	19.8	15.8	47.4	26.3
平成19年度	21.7	57.5	20.8	17.9	56.0	26.2	16.7	56.4	26.9	10.7	53.6	33.9

女子	6歳			7歳			8歳			9歳			10歳			11歳		
	8時間以上	6～8時間	6時間未満	8時間以上	6～8時間	6時間未満	8時間以上	6～8時間	6時間未満	8時間以上	6～8時間	6時間未満	8時間以上	6～8時間	6時間未満	8時間以上	6～8時間	6時間未満
平成28年度	81.8	17.3	0.9	75.2	22.5	2.3	68.3	27.6	4.0	68.7	28.2	3.1	62.2	35.1	2.6	53.2	44.3	2.2
平成27年度	81.9	17.0	0.8	75.3	22.8	1.8	70.0	26.5	3.4	69.2	28.7	1.9	65.8	32.8	1.1	53.0	44.8	2.1
平成26年度	84.4	15.2	0.2	76.5	21.7	1.7	70.9	25.4	3.5	72.6	26.0	1.3	65.4	33.0	1.4	53.7	44.0	1.8
平成25年度	80.8	16.0	3.2	73.4	22.7	3.8	70.2	25.0	4.7	69.3	26.7	4.0	62.3	34.4	3.2	51.3	44.9	3.5
平成24年度	85.2	14.0	0.7	75.9	22.6	1.4	73.4	23.5	3.0	70.6	27.1	2.2	64.7	33.5	1.7	55.3	42.4	2.1
平成23年度	83.0	16.0	0.8	77.5	21.0	1.5	69.9	26.0	4.0	70.1	28.0	1.7	63.6	34.4	1.8	54.5	43.3	1.7
平成22年度	83.4	16.0	0.4	77.0	21.1	1.8	69.2	27.0	3.7	72.8	25.1	1.9	65.1	32.9	1.9	57.6	40.8	1.5
平成21年度	83.3	15.8	1.0	77.0	21.1	1.9	72.9	23.8	3.2	73.2	25.5	1.3	67.1	31.5	1.3	55.7	42.6	1.6
平成20年度	83.4	14.9	1.7	76.5	21.3	2.3	72.0	24.8	3.3	72.1	25.9	2.0	62.9	35.2	1.8	53.0	45.4	1.6
平成19年度	83.0	15.2	1.8	75.1	22.1	2.8	73.4	23.1	3.5	70.8	27.4	1.7	62.8	35.1	2.1	52.0	46.0	2.0

女子	12歳			13歳			14歳			15歳			16歳			17歳		
	8時間以上	6～8時間	6時間未満	8時間以上	6～8時間	6時間未満	8時間以上	6～8時間	6時間未満	8時間以上	6～8時間	6時間未満	8時間以上	6～8時間	6時間未満	8時間以上	6～8時間	6時間未満
平成28年度	23.4	68.3	8.3	13.5	75.2	11.2	8.9	76.4	14.4	6.2	72.3	21.4	6.3	71.9	21.7	5.2	70.6	24.1
平成27年度	22.8	68.9	8.1	13.7	75.3	10.9	8.8	77.7	13.2	8.7	70.3	20.9	5.5	72.3	22.1	4.8	69.1	26.0
平成26年度	23.8	69.4	6.9	13.1	76.7	10.0	7.7	77.3	14.6	5.7	72.1	22.2	5.4	69.8	24.7	5.3	68.2	26.4
平成25年度	22.4	71.1	6.2	13.6	75.1	10.9	7.5	77.0	15.1	6.4	70.7	22.7	5.9	68.0	25.9	5.1	68.0	26.7
平成24年度	25.8	68.1	6.0	15.2	75.0	9.6	9.2	76.7	14.1	6.8	70.0	23.0	5.8	69.1	25.1	4.7	69.4	25.8
平成23年度	25.6	67.6	6.7	14.9	74.8	10.1	10.6	75.0	14.3	8.2	69.1	22.7	5.9	67.9	25.9	5.1	65.8	28.9
平成22年度	23.5	66.1	10.2	12.7	71.0	15.8	10.2	71.7	17.2	8.1	69.7	22.1	6.6	69.3	23.9	5.7	68.7	25.5
平成21年度	26.3	68.0	5.5	14.3	74.3	11.1	8.4	74.9	16.5	7.0	71.3	21.6	4.4	69.3	26.2	4.6	67.6	27.8
平成20年度	27.5	66.3	6.0	12.9	75.4	11.4	7.9	75.5	16.3	5.2	70.4	24.2	5.7	66.3	27.8	4.9	66.6	28.4
平成19年度	24.9	68.5	6.4	11.6	75.4	12.9	8.0	73.9	17.8	6.2	67.9	25.7	5.5	64.7	29.6	4.4	64.5	30.7

女子	15歳(定時制)			16歳(定時制)			17歳(定時制)			18歳(定時制)		
	8時間以上	6～8時間	6時間未満	8時間以上	6～8時間	6時間未満	8時間以上	6～8時間	6時間未満	8時間以上	6～8時間	6時間未満
平成28年度	12.4	61.8	25.8	5.4	73.0	21.6	12.6	55.2	31.0	14.3	46.4	39.3
平成27年度	16.1	60.9	23.0	11.8	64.5	23.7	14.5	56.6	28.9	13.0	61.1	25.9
平成26年度	16.1	62.5	21.4	10.3	56.3	32.2	7.2	76.8	15.9	12.2	61.0	26.8
平成25年度	23.5	55.1	21.4	14.9	67.6	17.6	15.9	56.5	24.6	19.6	48.2	30.4
平成24年度	16.7	65.6	17.7	21.8	56.3	21.8	16.2	60.3	23.5	17.4	47.8	34.8
平成23年度	13.3	61.2	25.5	12.5	63.5	22.9	16.0	61.7	21.3	11.9	61.0	27.1
平成22年度	21.2	54.7	24.1	11.7	60.2	27.3	8.3	59.5	32.1	14.3	57.1	28.6
平成21年度	17.0	62.5	19.6	13.2	56.6	30.3	17.2	56.2	26.6	8.3	72.2	19.4
平成20年度	13.1	54.5	28.3	11.1	65.6	21.1	7.0	54.9	31.0	11.9	50.0	33.3
平成19年度	8.5	63.6	27.1	13.0	63.6	23.4	7.7	56.9	33.8	11.8	41.2	41.2

(9) 家庭学習時間

家庭学習時間について、「しない(低・中学年)、30分未満」と回答した児童生徒の割合は、男子16歳・女子18歳(定時制)を除く全ての年齢で減少している。特に高等学校(全日制)

の男子は11%以上減少し、女子では15%以上の減少を示している。

男子	6歳				7歳				8歳				9歳				10歳				11歳			
	1時間	30分	15分	しない	1時間	30分	15分	しない	1時間	30分	15分	しない	1時間	30分	15分	しない	1.5時間以上	1～1.5時間	30分～1時間	30分未満	1.5時間以上	1～1.5時間	30分～1時間	30分未満
平成28年度	7.6	37.2	47.5	7.5	16.9	46.6	30.9	5.6	29.4	48.5	18.4	3.6	36.6	45.5	14.7	3.0	12.0	25.2	47.8	14.6	12.5	30.7	42.9	13.6
平成27年度	8.0	34.2	48.9	8.6	14.7	48.5	31.1	5.6	29.4	47.8	19.6	3.1	34.4	45.2	16.7	3.6	12.0	26.1	47.2	14.5	12.5	31.8	43.0	12.6
平成26年度	7.2	36.2	48.9	7.7	17.0	46.3	31.3	5.4	26.9	48.9	20.5	3.7	35.0	47.4	14.8	2.8	11.7	25.7	46.8	15.5	11.1	28.2	44.1	15.9
平成25年度	9.3	35.2	48.0	7.3	15.7	45.6	32.6	6.0	26.2	47.7	22.2	3.7	34.5	45.4	17.4	2.5	11.5	23.8	47.6	17.0	10.6	26.2	44.4	18.5
平成24年度	9.4	35.8	46.9	7.8	15.2	45.2	33.4	6.1	27.0	46.9	22.3	3.6	33.1	45.0	18.2	3.5	13.1	22.8	44.3	19.7	11.3	26.5	44.5	17.4
平成23年度	9.3	36.8	45.3	8.5	17.5	43.3	32.6	6.5	26.9	45.0	23.8	4.3	30.7	46.8	18.8	3.5	12.5	21.3	45.8	20.3	10.6	24.1	44.2	20.5
平成22年度	9.6	37.9	46.1	6.4	18.3	42.1	32.9	6.5	25.5	45.3	25.2	4.0	29.4	45.4	21.1	4.0	11.8	21.4	44.5	22.0	10.3	23.9	43.7	21.9
平成21年度	10.5	31.8	48.1	9.5	15.7	42.0	35.7	6.6	26.1	42.9	26.8	4.1	29.4	44.5	22.6	3.5	11.2	18.4	44.8	25.6	9.8	22.1	45.5	22.7
平成20年度	8.9	34.8	46.8	9.5	15.0	40.3	37.1	7.5	25.4	42.5	28.0	4.1	26.2	45.6	24.2	4.0	10.6	19.7	45.4	24.3	11.4	21.5	44.4	22.6
平成19年度	8.6	33.1	48.0	10.4	17.1	40.8	35.0	7.1	24.3	43.2	27.9	4.6	27.0	44.6	23.4	5.0	10.4	18.0	46.5	25.1	9.2	21.8	44.1	25.0

男子	12歳				13歳				14歳				15歳				16歳				17歳			
	2時間以上	1～2時間	30分～1時間	30分未満	2時間以上	1～2時間	30分～1時間	30分未満	2時間以上	1～2時間	30分～1時間	30分未満	2時間以上	1～2時間	30分～1時間	30分未満	2時間以上	1～2時間	30分～1時間	30分未満	2時間以上	1～2時間	30分～1時間	30分未満
平成28年度	17.9	42.9	29.6	9.4	12.2	35.9	34.2	17.5	12.6	37.3	29.9	20.0	12.7	36.2	30.5	20.7	12.8	25.7	26.7	34.7	20.0	25.8	20.9	33.2
平成27年度	17.1	41.2	29.9	11.6	10.7	34.7	33.9	20.6	12.9	35.6	31.1	20.3	13.7	34.0	29.7	22.4	13.4	26.0	26.6	33.8	20.8	27.2	18.9	33.1
平成26年度	15.1	40.0	32.2	12.1	11.1	33.5	35.1	20.0	11.6	34.9	30.5	22.6	13.2	34.5	28.4	23.7	10.3	28.5	25.4	35.7	18.5	25.2	18.7	37.6
平成25年度	15.7	35.3	35.2	13.4	10.1	30.0	35.3	24.0	12.1	32.9	30.8	23.7	11.1	35.4	28.5	24.8	9.4	25.4	24.2	40.8	20.3	25.2	18.5	35.9
平成24年度	14.0	38.2	33.2	14.6	11.7	31.4	34.0	22.7	9.8	34.0	31.4	24.6	12.6	32.5	26.2	28.6	11.6	26.7	22.8	38.9	18.8	25.6	17.8	37.7
平成23年度	15.8	34.9	34.3	14.9	9.7	30.5	36.3	23.3	10.2	29.0	31.9	28.6	13.8	33.5	25.3	27.2	10.2	26.3	23.0	40.3	19.9	25.2	17.0	37.6
平成22年度	14.1	35.0	34.2	16.4	8.6	27.5	35.5	27.6	10.1	30.5	32.2	26.2	11.2	32.3	26.1	30.1	10.4	27.0	21.8	40.8	18.3	26.0	15.6	40.1
平成21年度	11.3	32.4	37.2	19.0	8.8	28.3	35.4	27.2	10.3	30.4	30.1	28.8	12.8	33.7	24.8	28.7	9.8	26.0	21.2	42.9	16.2	25.3	17.7	40.6
平成20年度	11.0	31.3	37.2	20.3	8.3	26.5	36.1	28.5	10.6	30.3	29.8	29.1	14.0	30.0	23.3	32.6	9.6	24.7	22.2	43.3	15.4	22.7	17.0	44.6
平成19年度	11.9	32.5	37.3	17.8	8.4	27.1	35.8	28.4	10.4	31.3	30.1	28.0	13.9	29.6	22.9	33.5	9.3	21.2	21.4	47.8	16.3	23.1	16.2	44.2

男子	15歳(定時制)				16歳(定時制)				17歳(定時制)				18歳(定時制)			
	2時間以上	1～2時間	30分～1時間	30分未満	2時間以上	1～2時間	30分～1時間	30分未満	2時間以上	1～2時間	30分～1時間	30分未満	2時間以上	1～2時間	30分～1時間	30分未満
平成28年度	2.2	13.7	19.4	64.7	1.8	4.5	13.6	80.0	2.6	6.0	19.0	72.4	1.7	8.3	20.0	70.0
平成27年度	1.7	18.5	20.2	59.7	2.4	10.4	10.4	76.8	1.8	7.1	14.3	74.1	3.9	3.9	27.5	64.7
平成26年度	2.2	7.2	21.0	69.6	5.7	6.6	16.0	71.7	2.6	6.0	17.2	74.1	3.4	8.5	8.5	79.7
平成25年度	0.0	15.0	30.0	53.0	1.2	7.3	19.5	72.0	4.2	12.5	13.9	69.4	3.8	3.8	17.9	73.1
平成24年度	2.6	10.5	17.5	69.3	4.3	13.7	12.0	70.1	0.0	8.2	11.2	79.6	0.0	5.9	14.7	79.4
平成23年度	3.0	12.1	18.9	65.2	1.8	4.4	13.2	80.7	4.9	12.3	13.6	69.1	2.8	8.3	8.3	80.6
平成22年度	1.8	7.2	16.2	74.8	5.7	10.3	17.2	66.7	3.2	5.3	6.4	85.1	0.0	6.8	6.8	86.4
平成21年度	1.9	7.6	16.2	74.3	2.8	6.5	12.0	78.7	1.1	5.3	9.6	84.0	1.6	10.9	17.2	70.3
平成20年度	2.9	7.1	14.3	75.7	1.0	7.1	11.1	79.8	4.4	14.3	13.2	67.0	1.8	1.8	5.3	80.7
平成19年度	1.7	10.8	14.2	73.3	3.6	9.5	8.3	78.6	6.4	9.0	7.7	76.9	0.0	10.7	14.3	75.0

女子	6歳				7歳				8歳				9歳				10歳				11歳			
	1時間	30分	15分	しない	1時間	30分	15分	しない	1時間	30分	15分	しない	1時間	30分	15分	しない	1.5時間以上	1～1.5時間	30分～1時間	30分未満	1.5時間以上	1～1.5時間	30分～1時間	30分未満
平成28年度	8.6	39.1	45.5	6.8	20.1	50.2	26.0	3.7	33.4	50.3	14.6	1.6	44.8	43.0	10.8	1.4	17.9	32.0	43.0	6.9	18.1	37.3	37.6	6.8
平成27年度	9.4	36.2	47.3	6.9	19.7	49.6	26.9	3.7	32.3	50.1	15.6	2.0	44.8	42.3	11.3	1.5	15.5	31.5	45.3	7.5	17.7	37.3	37.3	7.7
平成26年度	8.5	40.6	45.8	4.9	18.7	50.0	27.7	3.6	31.3	51.5	15.3	1.8	43.7	45.7	9.5	1.0	15.6	31.4	44.1	8.7	16.5	35.0	40.2	7.7
平成25年度	9.7	39.5	45.7	5.0	17.9	51.4	27.0	3.7	28.8	50.7	18.0	2.4	39.5	45.7	13.2	1.5	16.1	30.9	43.7	9.2	16.0	33.0	40.4	10.4
平成24年度	9.6	39.7	44.8	5.9	16.5	49.8	29.9	3.8	28.2	52.4	17.4	2.0	40.3	45.6	12.3	1.6	17.3	27.6	44.3	10.7	16.8	32.0	40.8	10.3
平成23年度	11.2	39.9	43.5	5.2	17.3	49.5	29.1	4.1	27.6	48.8	20.6	2.8	37.1	46.9	14.1	1.8	15.3	27.1	45.9	11.7	14.1	30.5	42.7	12.2
平成22年度	9.8	41.8	43.4	4.9	20.6	44.7	31.1	3.6	25.9	50.4	21.7	1.8	35.8	48.5	14.4	1.2	13.7	26.9	45.2	14.1	13.5	29.7	44.4	12.2
平成21年度	10.1	38.4	44.7	6.8	16.4	46.4	33.4	3.9	26.7	49.0	22.3	2.0	33.8	46.7	18.0	1.5	12.9	24.4	45.5	17.2	13.0	27.7	45.1	14.2
平成20年度	9.8	36.9	46.3	7.0	16.5	45.8	33.9	3.9	26.4	47.2	23.8	2.5	30.0	48.1	20.1	1.8	12.7	26.2	47.7	13.4	14.9	26.7	43.4	15.0
平成19年度	9.5	38.6	44.3	7.5	16.1	45.7	34.1	4.1	25.0	48.6	23.9	2.5	32.6	47.2	18.4	1.8	12.3	23.0	48.2	16.5	12.8	25.1	46.3	15.7

女子	12歳				13歳				14歳				15歳				16歳				17歳			
	2時間以上	1～2時間	30分～1時間	30分未満	2時間以上	1～2時間	30分～1時間	30分未満	2時間以上	1～2時間	30分～1時間	30分未満	2時間以上	1～2時間	30分～1時間	30分未満	2時間以上	1～2時間	30分～1時間	30分未満	2時間以上	1～2時間	30分～1時間	30分未満
平成28年度	23.0	47.5	25.2	4.4	17.4	42.0	30.2	10.3	19.2	43.4	25.6	11.5	19.1	43.2	26.4	11.2	14.7	32.1	26.8	26.3	23.7	29.5	21.0	25.7
平成27年度	22.8	46.2	25.6	5.3	16.6	39.9	31.6	11.7	18.3	42.5	28.0	11.0	17.5	39.5	27.7	15.3	16.9	33.3	24.1	25.7	26.4	27.6	19.1	26.8
平成26年度	22.6	44.1	26.2	7.0	15.0	41.8	31.8	11.2	15.8	41.4	28.4	14.2	18.4	39.9	25.6	16.1	15.1	34.4	25.0	25.4	22.5	30.3	17.3	29.8
平成25年度	19.9	44.1	28.8	6.9	12.8	37.5	32.2	17.0	15.3	40.2	29.1	15.1	15.7	40.0	26.4	17.8	12.8	33.6	24.3	29.1	20.3	30.5	19.0	30.0
平成24年度	19.0	42.0	30.2	8.8	12.4	40.3	31.5	15.5	15.2	39.7	30.9	14.0	17.1	40.1	23.3	19.4	13.2	32.9	23.4	30.5	19.8	29.5	18.8	31.7
平成23年度	17.6	41.0	30.9	10.3	11.3	37.2	35.0	16.3	11.9	38.1	30.9	18.9	18.4	37.9	24.1	19.6	12.1	31.0	23.9	32.8	20.5	29.0	16.4	33.8
平成22年度	16.2	40.7	32.8	10.2	9.7	36.5	33.1	20.3	12.6	37.0	31.2	18.3	14.4	37.6	25.7	22.2	12.1	29.6	24.0	34.2	19.4	28.1	19.3	33.1
平成21年度	14.7	38.5	35.2	11.4	10.8	34.1	34.7	19.8	12.9	35.5	31.5	19.9	16.4	35.3	24.9	23.3	12.7	30.0	22.3	35.0	16.5	27.4	19.4	36.7
平成20年度	14.9	34.6	36.9	13.4	9.7	30.3	36.6	23.1	12.2	35.3	31.1	21.3	18.2	34.1	22.8	24.8	10.7	29.1	22.9	37.3	19.3	26.0	18.8	35.9
平成19年度	14.3	36.2	37.6	11.8	9.2	31.7	35.9	23.1	12.9	35.8	31.4	19.7	15.6	33.0	25.0	26.3								

(10) テレビ等の接触時間

テレビ、ゲーム、スマートフォン等への接触時間について、「2～3時間」「3時間以上」と回答した児童生徒の割合は、男女ともに高等学校（定時制）を除き減少している。男子の12歳では50.9%から41.4%（-9.5%）、女子の13歳では58.5%から43.4%（-15.1%）を示した。

男子	6歳				7歳				8歳				9歳				10歳				11歳			
	30分未満	1時間	2～3時間	3時間以上	30分未満	1時間	2～3時間	3時間以上	1時間未満	1～2時間	2～3時間	3時間以上	1時間未満	1～2時間	2～3時間	3時間以上	1時間未満	1～2時間	2～3時間	3時間以上	1時間未満	1～2時間	2～3時間	3時間以上
平成28年度	9.7	45.2	39.7	5.3	11.4	44.5	34.8	9.3	24.1	39.4	19.9	16.5	22.7	40.0	19.5	17.5	19.4	35.4	23.8	21.0	15.6	37.7	25.9	20.6
平成27年度	9.4	45.4	39.0	5.9	11.8	44.2	35.4	8.5	24.4	39.3	19.9	16.2	20.7	39.3	20.3	19.6	20.4	37.2	22.4	19.9	15.2	39.7	25.8	19.1
平成26年度	9.2	44.9	39.8	6.0	12.9	42.5	36.0	8.6	21.9	40.0	20.8	17.2	19.9	40.8	20.1	19.2	19.0	36.0	23.0	21.8	16.0	36.3	26.0	21.1
平成25年度	10.0	45.6	38.8	5.4	12.0	41.5	36.7	9.8	23.2	40.2	20.6	15.9	21.0	39.4	20.6	18.8	20.6	36.1	21.1	22.1	14.9	37.4	24.9	22.4
平成24年度	10.3	43.1	39.9	6.6	12.2	40.9	36.6	10.2	23.0	38.1	20.6	18.1	20.2	39.3	20.1	20.3	17.6	33.5	25.7	23.0	15.4	34.4	26.2	23.7
平成23年度	10.5	43.4	38.6	7.4	12.3	39.3	37.4	10.9	22.2	36.4	21.8	19.4	19.7	38.6	20.0	21.5	16.8	33.2	24.2	25.6	13.0	33.4	26.0	27.1
平成22年度	9.6	42.1	41.4	6.9	12.6	40.5	34.8	11.9	21.9	38.5	19.4	20.0	20.2	35.7	21.0	22.9	17.3	33.3	25.0	24.0	13.2	33.4	27.8	25.4
平成21年度	11.5	41.5	40.0	7.0	12.5	39.4	36.8	11.3	22.7	36.7	19.4	21.3	20.2	35.6	21.9	22.2	17.1	33.0	25.2	24.6	12.9	33.9	26.3	26.9
平成20年度	10.3	42.5	40.0	7.1	10.7	38.8	37.2	13.2	21.4	36.0	21.6	21.0	18.8	36.2	22.0	23.0	15.9	32.8	25.4	25.9	12.0	31.4	27.8	28.7
平成19年度	9.4	40.3	42.3	8.0	11.7	38.3	38.0	12.0	20.3	35.7	22.1	21.8	19.6	36.5	22.0	21.9	16.4	33.6	25.4	24.6	12.8	33.0	28.4	25.7

男子	12歳				13歳				14歳				15歳				16歳				17歳			
	1時間未満	1～2時間	2～3時間	3時間以上	1時間未満	1～2時間	2～3時間	3時間以上	1時間未満	1～2時間	2～3時間	3時間以上	1時間未満	1～2時間	2～3時間	3時間以上	1時間未満	1～2時間	2～3時間	3時間以上	1時間未満	1～2時間	2～3時間	3時間以上
平成28年度	19.1	39.3	24.9	16.5	14.7	39.1	25.9	20.1	16.1	42.0	26.1	15.5	22.4	41.4	20.5	15.6	22.6	37.7	22.2	17.4	27.7	38.8	18.3	15.0
平成27年度	18.7	41.0	23.9	16.3	13.7	39.6	26.6	19.9	16.1	41.1	25.9	16.7	29.2	41.2	18.4	11.1	30.0	39.2	18.3	12.4	34.3	38.9	16.0	10.8
平成26年度	19.5	38.7	23.6	17.6	14.8	37.5	26.7	20.5	15.7	39.5	25.6	18.8	29.3	41.3	17.8	11.4	28.1	39.8	18.6	13.3	31.7	38.3	17.5	12.4
平成25年度	16.0	37.4	24.1	22.0	14.5	35.3	27.1	22.4	14.1	38.1	27.2	20.1	29.1	40.3	17.6	12.8	26.1	38.6	20.3	14.8	32.0	39.2	15.7	13.0
平成24年度	17.3	36.6	24.3	21.7	13.7	34.7	27.1	24.3	15.2	37.5	27.0	20.0	26.9	39.1	21.1	12.8	26.9	38.6	20.1	14.4	29.6	39.0	17.7	13.6
平成23年度	15.6	33.9	25.5	24.9	12.1	34.3	29.1	24.2	12.6	33.0	28.4	25.9	26.3	40.4	19.4	13.8	23.3	39.6	21.3	15.6	26.7	39.5	19.1	14.5
平成22年度	14.5	34.6	27.0	23.6	11.2	33.1	28.0	26.9	13.5	34.5	28.5	22.4	24.9	37.7	21.2	15.9	22.9	37.8	22.2	17.1	29.1	38.0	17.2	15.6
平成21年度	13.9	32.6	26.8	26.7	12.0	32.2	29.4	26.2	15.0	35.3	28.8	20.6	23.6	39.8	21.8	14.7	24.1	38.8	21.9	15.2	26.4	38.0	20.3	15.1
平成20年度	14.5	33.0	27.8	24.5	12.0	30.3	30.2	27.0	12.6	33.7	29.0	24.4	24.4	39.1	21.4	15.0	21.8	38.9	23.2	15.9	24.1	39.1	20.4	16.2
平成19年度	15.7	32.8	28.0	22.9	12.4	31.7	30.2	25.4	12.8	34.8	28.9	23.3	23.6	38.4	21.4	16.4	21.6	37.5	23.6	17.0	24.0	36.5	21.6	17.7

男子	15歳(定時制)				16歳(定時制)				17歳(定時制)				18歳(定時制)			
	1時間未満	1～2時間	2～3時間	3時間以上	1時間未満	1～2時間	2～3時間	3時間以上	1時間未満	1～2時間	2～3時間	3時間以上	1時間未満	1～2時間	2～3時間	3時間以上
平成28年度	18.7	19.4	18.7	43.2	13.6	18.2	19.1	49.1	8.6	14.7	19.0	57.8	18.3	15.0	20.0	46.7
平成27年度	10.9	23.5	26.9	38.7	11.3	20.2	17.7	50.8	16.1	17.0	19.6	44.6	25.5	13.7	11.8	49.0
平成26年度	8.7	20.3	21.7	49.3	24.5	24.5	19.8	31.1	28.4	20.7	19.8	31.0	11.9	28.8	23.7	35.6
平成25年度	24.0	24.0	16.0	34.0	20.7	24.4	18.3	36.6	22.2	16.7	38.9	24.4	10.3	19.2	44.9	
平成24年度	16.8	23.0	25.7	34.5	20.5	20.5	18.8	40.2	20.4	21.4	20.4	36.7	17.6	22.1	26.5	33.8
平成23年度	15.2	18.2	22.7	43.2	18.4	17.5	21.9	42.1	17.3	23.5	17.3	42.0	14.1	21.1	31.0	33.8
平成22年度	18.9	18.9	33.3	28.8	19.5	20.7	18.4	41.4	14.9	24.5	21.3	39.4	22.0	23.7	23.7	30.5
平成21年度	17.1	10.5	29.5	42.9	20.4	25.0	18.5	36.1	13.7	22.1	24.2	40.0	18.8	25.0	23.4	32.8
平成20年度	22.1	19.3	23.6	35.0	14.1	18.2	23.2	43.4	18.7	25.3	18.7	36.3	22.8	28.1	22.8	15.8
平成19年度	18.3	23.3	26.7	31.7	20.2	14.3	26.2	39.3	22.8	24.1	16.5	36.7	25.0	12.5	21.4	41.1

女子	6歳				7歳				8歳				9歳				10歳				11歳			
	1時間未満	1～2時間	2～3時間	3時間以上	1時間未満	1～2時間	2～3時間	3時間以上	1時間未満	1～2時間	2～3時間	3時間以上	1時間未満	1～2時間	2～3時間	3時間以上	1時間未満	1～2時間	2～3時間	3時間以上	1時間未満	1～2時間	2～3時間	3時間以上
平成28年度	13.9	50.4	31.6	4.1	18.0	48.1	28.4	5.4	37.4	37.6	15.7	9.2	32.9	39.8	16.9	10.3	25.4	39.2	19.9	15.3	19.2	39.3	24.6	16.6
平成27年度	13.5	49.7	32.0	4.5	16.8	47.8	30.6	4.7	34.7	40.2	16.6	8.4	29.5	41.4	17.3	11.6	25.8	39.6	21.7	12.7	18.3	38.6	26.0	17.0
平成26年度	12.4	50.1	33.6	3.7	16.5	47.2	31.3	5.0	32.8	41.6	16.5	9.0	31.1	41.2	18.4	9.2	25.0	37.2	21.8	15.8	19.7	37.3	24.8	17.7
平成25年度	13.2	48.8	33.6	4.3	18.2	47.2	29.0	5.5	33.1	40.9	17.3	8.7	29.0	40.9	18.5	11.5	24.0	37.7	21.6	16.7	16.5	36.5	25.8	21.0
平成24年度	15.0	47.7	33.5	3.7	16.4	45.1	32.5	6.0	30.4	38.9	19.9	10.7	27.6	39.9	20.1	12.3	21.8	36.1	23.1	18.9	15.8	33.5	28.2	22.3
平成23年度	12.8	47.4	34.4	5.2	15.2	42.6	34.9	7.2	31.5	38.1	19.0	11.2	26.1	42.1	18.7	13.0	20.8	36.4	24.2	18.5	13.6	33.2	28.2	24.5
平成22年度	12.7	46.1	36.4	4.7	16.9	43.8	31.6	7.6	32.2	40.2	18.0	9.4	26.2	40.6	19.8	13.2	19.5	36.5	24.2	19.7	13.6	32.6	30.2	23.4
平成21年度	15.3	45.6	33.7	5.5	16.3	43.5	33.7	6.5	33.0	37.3	18.3	11.3	27.2	40.1	19.0	13.7	18.0	34.3	26.2	21.5	13.9	30.8	28.5	26.8
平成20年度	14.7	44.8	35.2	5.4	15.5	43.4	33.4	7.7	29.9	39.8	18.6	11.8	23.7	39.4	20.7	16.1	19.0	35.3	25.0	20.8	12.5	30.5	28.4	28.6
平成19年度	12.2	45.8	36.2	5.9	17.6	43.2	32.3	6.8	29.5	38.4	20.7	11.4	24.2	39.4	21.6	14.8	18.7	36.1	24.0	21.1	13.1	30.7	29.0	27.2

女子	12歳				13歳				14歳				15歳				16歳				17歳			
	1時間未満	1～2時間	2～3時間	3時間以上	1時間未満	1～2時間	2～3時間	3時間以上	1時間未満	1～2時間	2～3時間	3時間以上	1時間未満	1～2時間	2～3時間	3時間以上	1時間未満	1～2時間	2～3時間	3時間以上	1時間未満	1～2時間	2～3時間	3時間以上
平成28年度	18.8	37.6	25.6	18.0	16.0	40.2	25.6	18.0	18.5	43.3	25.6	12.3	21.7	43.0	21.1	14.2	19.6	38.7	24.5	17.2	23.8	40.8	20.4	15.0
平成27年度	20.2	40.2	24.2	15.1	15.7	38.6	27.1	18.5	18.1	42.2	24.5	15.0	29.7	41.2	19.0	10.1	27.5	40.4	19.3	12.6	31.0	40.8	16.3	11.8
平成26年度	18.7	37.9	24.4	18.9	16.5	36.7	26.8	19.9	16.8	39.4	25.3	18.2	31.3	39.3	18.0	11.4	28.4	41.8	18.4	11.4	29.9	40.1	18.5	11.4
平成25年度	17.1	34.9	26.9	21.0	12.8	37.1	27.4	22.2	14.6	38.2	26.9	19.9	29.0	41.3	17.6	12.0	26.6	39.9	19.9	13.5	27.6	39.3	20.7	12.3
平成24年度	15.9	33.5	27.7	22.7	12.0	34.0	29.5	24.4	13.7	39.5	25.7	21.1	26.7	40.5	19.6	13.1	25.0	37.9	21.1	16.0	24.5	41.2	20.2	13.8
平成23年度	14.2	31.3	27.4	26.9	11.5	33.8	28.4	26.2	11.8	33.6	28.2	26.2	22.1	41.9	21.3	14.6	19.8	40.5	22.6	16.9	22.5	39.7	21.5	16.1
平成22年度	15.7	31.6	26.6	25.9	13.7	31.2	28.6	26.1	15.4	33.6	26.8	23.5	22.8	41.0	20.6	15.6	20.6	38.2	24.2	16.8	24.6	40.7	20.3	14.4
平成21年度	12.4	29.9	30.6	27.0	10.5	29.8	30.3	29.0	12.9	35.1	27.9	23.9	21.3	38.9	23.0	16.7	20.9	39.5	23.2	16.3	21.5	39.0	22.9	16.7
平成20年度	12.1	29.0	29.2	29.6	9.4	30.8	30.6	28.8	10.9	32.6	29.5	26.8	21.0	40.2	23.2	15.5	1							

女子	15歳(定時制)				16歳(定時制)				17歳(定時制)				18歳(定時制)			
	1時間未満	1～2時間	2～3時間	3時間以上	1時間未満	1～2時間	2～3時間	3時間以上	1時間未満	1～2時間	2～3時間	3時間以上	1時間未満	1～2時間	2～3時間	3時間以上
平成28年度	6.7	15.7	23.6	53.9	14.9	21.6	18.9	44.6	14.9	20.7	20.7	42.5	17.9	25.0	14.3	42.9
平成27年度	17.2	31.0	18.4	33.3	18.3	18.3	23.7	39.8	21.1	35.5	18.4	25.0	25.9	16.7	25.9	31.5
平成26年度	18.8	21.4	31.2	28.6	17.2	29.9	28.7	23.0	29.0	18.8	24.6	27.5	14.6	17.1	29.3	39.0
平成25年度	12.2	23.5	21.4	42.9	16.7	20.8	34.7	27.8	13.0	23.2	24.6	36.2	17.9	26.8	19.6	33.9
平成24年度	16.7	19.8	29.2	34.4	16.1	25.3	24.1	34.5	20.6	23.5	22.1	33.8	21.7	30.4	26.1	21.7
平成23年度	16.3	17.3	26.5	39.8	19.8	21.9	18.8	38.5	12.8	21.3	28.7	36.2	16.9	25.4	28.8	28.8
平成22年度	20.4	22.6	19.0	38.0	14.8	17.2	27.3	39.8	17.9	26.2	22.6	33.3	26.8	28.6	8.9	35.7
平成21年度	12.4	28.3	10.6	47.8	15.8	21.1	17.1	46.1	23.4	14.1	21.9	40.6	27.8	22.2	19.4	30.6
平成20年度	15.2	22.2	27.3	31.3	18.9	20.0	22.2	36.7	14.1	22.5	29.6	26.8	14.3	26.2	9.5	45.2
平成19年度	14.4	19.5	19.5	46.6	18.2	20.8	26.0	35.1	24.6	29.2	16.9	29.2	17.6	23.5	35.3	23.5

3 健康実態調査項目と体力合計点との関連

次の表は、健康実態調査の質問項目回答別にみた各年齢段階の体力合計点の平均値を示したものである。「運動部やスポーツ少年団等への所属状況」について、「入っている」と回答した6歳男子の「体力合計点」の平均値は29.58点を示し、「入っていない」と回答した平均値は27.19点を示しているとしてまとめている。

- ・「運動部・スポ少等へ所属」している児童生徒の「体力合計点」は、所属していない児童生徒と比べて高い。
- ・「運動頻度」がほとんど毎日の児童生徒の「体力合計点」は、それ以外の児童生徒と比べて高い。
- ・「運動時間」が「1～2時間」「2時間以上」の児童生徒の「体力合計点」は、1時間未満の児童生徒と比べて高い。
- ・「家庭で調理された食事」を摂っている児童生徒の「体力合計点」は、摂っていない児童生徒より高い。
- ・「テレビ・スマートフォン等を視聴する」時間が1時間未満の児童生徒の「体力合計点」は、2時間以上の児童生徒と比べて高い。

男子	質問項目	6歳	7歳	8歳	9歳	10歳	11歳	12歳	13歳	14歳	15歳	16歳	17歳	15歳(定)	16歳(定)	17歳(定)	18歳(定)
運動部やスポーツ等への所属状況	入っている	29.58	37.30	42.77	48.69	53.89	59.82	34.14	42.73	49.26	52.63	57.54	60.14	41.59	40.74	41.40	42.73
	入っていない	27.19	33.52	37.42	42.60	46.53	52.65	27.25	34.27	38.89	43.85	47.00	49.50	37.66	37.39	35.84	37.82
運動やスポーツの実施頻度	ほとんど毎日(週3日以上)	30.39	38.24	43.64	49.62	55.21	60.92	34.94	43.56	50.21	53.31	58.02	60.55	43.48	43.48	44.67	44.67
	時々(週1~2日)	28.45	35.25	39.87	44.10	48.24	53.91	29.27	37.81	42.72	47.56	51.14	53.65	41.89	41.36	37.19	42.86
	ときたま(月1~3日)	25.93	32.58	36.73	41.85	44.32	49.94	25.87	33.53	38.77	42.56	47.34	50.51	39.15	37.38	40.40	38.46
	しない	26.02	31.73	34.60	38.57	39.64	47.12	21.75	29.28	35.87	41.92	43.85	47.06	31.68	34.59	33.39	32.93
運動やスポーツの実施時間	2時間以上	30.26	38.32	43.97	50.14	55.87	61.34	35.81	44.83	52.02	54.01	58.78	61.35	43.21	45.93	43.40	43.00
	1~2時間	28.65	35.68	41.52	46.92	51.25	57.27	32.64	41.11	46.95	49.05	53.18	54.44	42.43	38.88	43.84	43.71
	30分~1時間	27.29	34.20	38.68	44.41	48.46	53.95	30.09	38.62	44.08	44.89	48.98	50.56	39.24	39.87	36.48	40.27
	30分未満	25.67	31.72	35.88	40.50	43.55	49.61	26.79	34.97	39.70	42.24	44.89	48.61	35.43	35.24	34.30	35.67
朝食摂取状況	毎日食べる	28.12	35.68	40.97	47.07	52.07	57.70	33.02	41.81	48.24	50.78	55.45	57.22	40.55	37.74	37.74	40.00
	時々食べない	27.26	33.66	40.28	44.55	48.16	55.02	31.48	39.34	44.42	49.71	51.86	54.46	38.69	39.98	35.17	39.75
	毎日食べない	31.71	30.22	35.00	39.39	50.96	54.69	28.82	38.60	42.38	45.32	48.24	51.38	37.96	38.00	41.53	40.16
スナック菓子や炭酸飲料の摂取状況	摂取しない	27.70	35.39	40.78	47.32	52.69	57.67	34.44	39.81	46.79	52.36	56.80	58.44	40.46	37.22	33.14	37.00
	時々摂取する	28.19	35.63	41.17	47.01	51.89	57.46	32.71	41.38	47.55	50.44	54.51	56.46	39.68	38.51	37.81	40.28
	ほとんど毎日摂取する	27.85	35.20	39.66	44.81	50.27	57.04	32.54	42.09	48.00	49.90	54.37	55.77	38.23	39.70	39.54	39.40
家族との夕食の状況	いつも家族と	28.08	35.44	40.74	46.75	51.70	57.34	32.50	41.08	47.19	50.00	54.32	56.12	39.66	37.16	36.17	36.83
	時々子供だけ	28.40	36.13	41.44	47.10	51.62	57.85	34.10	42.26	48.37	51.42	55.01	57.08	38.47	38.66	39.27	41.59
	ほとんど子供だけ	26.31	35.37	40.36	44.48	51.82	56.70	31.85	42.15	48.92	51.97	56.26	57.77	40.44	40.72	39.24	40.73
家庭料理の摂取状況	家族が作ったもの	28.09	35.57	40.96	46.82	51.78	57.51	32.90	41.45	47.69	50.58	54.81	56.73	39.55	38.03	37.62	40.30
	自分たちで作ったもの	29.65	34.85	39.52	44.84	50.49	54.81	30.02	42.41	45.76	47.75	49.47	50.45	39.33	43.77	37.44	39.00
	作ってある弁当やパンなど	26.25	32.26	36.72	44.16	45.95	51.06	29.50	36.40	41.72	48.46	53.18	54.38	37.17	37.91	44.67	39.00
1日の睡眠時間	8時間以上	28.17	35.61	41.10	47.24	52.39	58.04	32.66	41.28	47.40	49.19	53.73	55.69	35.67	36.13	38.30	45.38
	6~8時間	27.75	35.36	40.67	46.26	51.09	56.99	33.04	41.68	48.03	50.56	54.84	56.74	40.23	39.51	38.66	39.76
	6時間未満	26.58	34.28	39.41	43.46	48.39	54.01	31.12	39.54	44.65	50.82	54.45	56.32	41.39	38.12	37.09	37.89
家庭学習時間	1時間(高学年1.5時間、中学生2時間)以上	26.90	35.47	40.94	46.89	51.36	57.01	33.52	41.23	46.74	51.38	55.38	56.90	37.67	47.50	34.33	53.00
	30分(高学年以上1~2時間)	28.32	35.75	41.11	47.27	52.08	58.36	33.20	41.63	47.99	50.43	54.45	56.75	38.47	31.80	36.14	44.60
	15分(高学年以上30分~1時間)	28.26	35.52	40.51	45.62	52.16	57.43	32.62	41.41	47.79	50.42	55.25	56.33	39.67	38.87	36.55	39.92
	30分未満	27.10	33.69	38.39	42.34	49.78	55.60	30.33	41.00	47.08	50.20	54.15	56.35	39.63	38.86	38.86	39.10
テレビ等の接触時間	1時間未満	28.44	35.81	41.56	47.98	52.97	58.67	34.43	42.55	49.37	53.43	57.28	58.84	41.46	42.80	40.70	47.00
	1~2時間	28.46	36.07	41.12	47.28	52.10	58.11	33.31	42.28	48.56	51.43	56.61	57.92	36.67	39.40	38.65	44.22
	2~3時間	27.77	34.90	40.03	46.06	51.19	57.20	32.11	40.84	46.88	48.80	52.78	54.22	38.19	36.90	36.41	34.92
	3時間以上	26.64	34.76	40.22	44.69	50.39	55.47	30.65	39.66	43.92	46.06	49.54	51.69	40.35	38.00	38.19	37.96

女子	質問項目	6歳	7歳	8歳	9歳	10歳	11歳	12歳	13歳	14歳	15歳	16歳	17歳	15歳(定)	16歳(定)	17歳(定)	18歳(定)
運動部やスポーツ等への所属状況	入っている	30.27	38.08	43.98	50.87	56.82	62.82	46.10	52.51	54.17	54.97	58.18	59.41	36.13	44.81	41.22	42.80
	入っていない	28.10	34.91	40.28	46.19	51.38	56.58	38.87	42.96	43.33	46.25	46.82	47.38	35.41	37.21	32.68	35.30
運動やスポーツの実施頻度	ほとんど毎日(週3日以上)	30.92	38.32	44.48	51.43	57.65	63.57	46.71	53.22	54.94	55.67	58.94	60.26	43.20	45.75	44.33	47.33
	時々(週1~2日)	28.99	36.25	41.80	47.59	52.74	58.54	41.86	45.60	47.55	49.33	49.91	50.03	37.40	42.76	35.45	40.00
	ときたま(月1~3日)	27.66	34.40	39.82	44.56	49.56	55.24	37.13	41.89	43.42	46.38	47.41	47.93	36.67	38.72	36.00	35.58
	しない	27.39	33.87	37.77	42.43	45.98	50.01	33.54	38.15	39.98	44.29	44.82	46.46	32.80	37.35	32.44	32.13
運動やスポーツの実施時間	2時間以上	30.93	39.46	44.95	52.38	58.21	63.77	47.81	53.61	55.60	56.76	59.80	61.00	51.00	38.00	36.67	
	1~2時間	29.12	36.74	43.05	49.34	54.78	60.42	44.15	50.73	52.77	51.21	53.31	53.13	40.41	40.64	38.83	48.00
	30分~1時間	28.29	35.29	41.30	47.25	51.97	57.23	40.67	46.13	47.59	47.42	47.55	48.69	35.41	43.73	35.61	41.17
	30分未満	27.35	33.38	38.82	43.88	49.36	54.44	38.23	42.48	43.50	45.16	45.72	46.94	32.33	37.33	34.09	30.69
朝食摂取状況	毎日食べる	28.68	36.09	41.96	48.40	53.98	59.32	43.56	49.69	50.37	50.22	51.70	52.36	38.15	40.16	36.44	33.17
	時々食べない	27.43	34.64	41.04	46.30	52.17	56.84	40.93	45.80	47.46	48.33	48.16	48.39	33.91	39.00	33.97	35.53
	毎日食べない	26.46	34.00	40.75	45.33	50.55	52.32	41.25	41.60	44.48	47.12	44.06	45.30	36.65	41.12	34.85	42.00
スナック菓子や炭酸飲料の摂取状況	摂取しない	27.56	35.58	41.11	47.58	52.56	57.70	43.81	49.74	49.57	50.18	50.76	52.17	33.17	40.50	32.00	26.50
	時々摂取する	28.75	36.09	42.16	48.48	54.05	59.30	43.26	48.85	49.83	49.89	50.93	51.67	35.60	40.52	33.93	38.19
	ほとんど毎日摂取する	28.35	35.70	40.83	46.62	52.90	58.17	43.54	49.63	50.03	50.17	51.88	51.77	36.85	36.58	40.13	34.20
家族との夕食の状況	いつも家族と	28.63	35.91	41.84	48.03	53.92	59.05	43.45	49.12	49.54	49.51	51.04	51.46	34.45	37.70	36.56	36.00
	時々子供だけ	28.36	36.65	42.32	49.21	53.77	59.39	43.15	49.11	50.74	51.36	50.82	52.77	39.23	42.81	33.64	31.13
	ほとんど子供だけ	28.26	36.21	40.87	48.05	50.49	58.02	41.29	46.11	50.98	50.69	52.00	50.91	33.28	41.06	33.64	41.18
家庭料理の摂取状況	家族が作ったもの	28.62	36.03	41.96	48.27	53.86	59.15	43.40	49.11	49.96	50.04	51.19	51.90	35.67	39.79	35.17	35.50
	自分たちで作ったもの	30.23	35.19	40.02	47.45	53.13	55.20	41.55	47.90	46.63	44.96	48.00	47.82	38.90	41.50	35.78	34.00
	作ってある弁当やパンなど	23.73	33.67	36.68	44.50	49.52	54.52	38.83	38.09	44.82	49.29	47.42	48.90	23.67		31.86	41.83
1日の睡眠時間	8時間以上	28.68	36.18	42.08	48.66	54.01	59.18	43.17	49.03	48.27	47.98	47.20	50.21	31.73	48.50	27.55	29.50
	6~8時間	28.20	35.71	41.64	47.60	53.70	59.20	43.46	49.22	50.23	49.92	51.11	51.45	36.67	38.63	36.96	35.15
	6時間未満	30.19	32.66	40.27	43.88	50.78	54.26	41.70	47.82	48.64	50.63	52.03	52.86	35.35	41.94	34.44	41.00
家庭学習時間	1時間(高学年1.5時間、中学生2時間)以上	28.58	36.13	41.95	49.05	53.39	58.98	42.84	49.42	48.94	50.59	53.44	53.91	35.00		53.50	
	30分(高学年以上1~2時間)	29.07	36.29	42.19	47.89	54.47	59.44	44.03	49.35	50.03	50.14	51.95	51.85	35.80	30.63	31.50	34.00
	15分(高学年以上30分~1時間)	28.36	35.68	41.01	46.46	53.82	59.20	43.15	49.09	51.07	49.37	50.44	51.41	38.63	39.80	35.73	48.75
	30分未満	27.69	33.51	38.85	45.30	51.92	56.57	39.13	46.67	48.17	49.50	49.27	49.81	34.18	41.35	34.60	34.71
テレビ等の接触時間	1時間未満	29.97	36.84	42.35	48.86	54.35	59.53	44.29	50.05	50.47	51.80	52.53	53.40	41.17	44.00	35.23	42.80
	1~2時間	28.72	36.21	41.65	48.12	53.88	59.06	43.63	50.10	50.61	50.74	52.32	52.65	36.93	39.06	32.78	31.00
	2~3時間	28.09	35.28	41.79	47.78	53.47	59.01	43.13	48.74	49.23	48.53	50.78	51.02	36.33	38.79	36.61	47.25
	3時間以上	26.60	35.10	41.12	47.26	53.21	58.71	41.40	46.12	47.30	46.80	46.96	47.54	34.42	39.36	35.14	33.83

Ⅱ 分析結果

- 平成28年度の体力合計点を過去10年間と比較すると、男子では12歳、13歳、17歳、15歳（定時制）の4つ、女子では、6歳、7歳、13歳、16歳・18歳（定時制）の5つの年齢で最も高い値となった。授業改善を行ったり新体力テスト実施における各種目の指導についての共通理解を図ったりするなど、指導に当たる教員の意識が高まっていることが、結果につながっていると考えられる。また、「健康・体力づくり一校一実践運動」の取組において、各学校が一日60分以上の運動時間の確保に努めたり、新体力テストの課題分析を行った上で数値目標を設定し取組内容を決定したりすることも、体力向上に結び付いていると考えられる。

- 各種目別の傾向を見ると、反復横とび、50m走等で向上傾向を示している。一方握力では数値の低下が見られる。小学校では「元気アップ大作戦！」の活用を推進し、日常的な遊びや生活の中に運動要素を含んだものを取り入れたり、「健康・体力づくり一校一実践運動」の中で重点的に取り組んでいくなどの工夫をしていく必要がある。

- 健康実態調査の各質問項目について過去10年間の推移を見ると、「運動やスポーツの実施頻度」については、「ほとんど毎日」運動する児童生徒の割合は、全ての年齢段階のおよそ72%において向上している。小学校においては「運動頻度の向上」を重点項目の一つとして、今年度各校による取組を推進したことが、運動実施頻度の向上につながっていると考えられる。

- 「朝食摂取」の状況については、「毎日食べる」児童生徒の割合は、およそ66%の向上にとどまっている。「睡眠時間」は、男子の7歳、女子の11歳を除く小学校段階の年齢において「8時間以上」睡眠をとる割合が減少し、中・高学年で「6時間未満」の割合が増加している。「健康・体力づくり一校一実践運動」の取組内容について、今後も家庭と連携した取組を推進し、体力向上と生活習慣の改善の両面から指導にあたる必要がある。

Ⅲ基礎集計

1 調査の概要

(1) 調査の実施主体 山梨県教育庁スポーツ健康課

(2) 調査内容

① 文部科学省が定める「新体力テスト実施要項」で測定する8種目

- ア 握力
- イ 上体起こし
- ウ 長座体前屈
- エ 反復横とび
- オ 20mシャトルラン
- カ 50m走
- キ 立ち幅とび
- ク ボール投げ：小学校ソフトボール（1号）
中・高等学校ハンドボール（2号）

② 健康実態調査

生活習慣に関するアンケート（10項目）

- ア 運動部やスポ少、スポーツクラブへの参加状況
- イ 運動やスポーツの実施頻度
- ウ 運動やスポーツの実施時間
- エ 朝食摂取状況
- オ スナック菓子や炭酸飲料の摂取状況
- カ 家族との夕食の状況
- キ 家庭料理の摂取状況
- ク 1日の睡眠時間
- ケ 家庭学習時間（平日）
- コ テレビ等の接触時間（ビデオ・TVゲームも含む。平日）

(3) 調査時期 平成28年4月～7月

- (4) 調査対象 県内公立小 (174校)・中 (80校)・高等学校 (全日制29校、定時制7校)
全数 81, 667名
調査実施数 80, 268名 (調査実施率98.29%)
(6歳6,257名 7歳6,629名 8歳6,667名 9歳6,827名 10歳6,914名
11歳7,025名 12歳6,978名 13歳6,985名 14歳7,162名 15歳6,213名
16歳6,314名 17歳6,208名 18歳89名)

(5) 報告書のまとめ

報告書のまとめは、山梨大学教育学部学校教育課程芸術身体教育コース及び生涯学習課程スポーツ健康科学コースに委託した。

2 実技に関する調査の結果

別冊

3 健康実態に関する調査の結果

別冊