



事故多発、

慎重な運転と万全の対策を!

年末を迎えるこれからの時期、交通量の増加や道路の混雑、心理的な慌ただしさ、飲酒の機会が増えることなど、交通事故の要因が重なりがちです。「事故を起こさない」、「事故に遭わない」ために、県民一人一人が交通安全への意識を高め、交通事故を防止しましょう。



人生狂わす飲酒運転 しない! させない!

- 飲酒運転をすると、懲役、罰金、免許取消、失職などの罰則が科せられます。
- 飲酒運転者への車両提供者、酒類提供者、飲酒運転車両への同乗者についても、厳しく処罰されます。「飲酒運転をさせない」周囲の意識も重要です。

「飲酒運転しない・させない 山梨キャンペーン」実施中
期間：12月1日(木)～平成29年1月31日(火)



チャイルドシートは子どもの命綱

- 山梨県のチャイルドシート着用率は59.6%と、全国平均の62.7%を大きく下回っています。(出典：H27 警察庁・JAF調査結果)
- チャイルドシート非着用者の事故時の致死率は、着用者の約25.7倍です。
- チャイルドシートは、正しく取り付け着用しましょう。取り付けが不十分であったり、正しく着用していないと本来の機能が発揮されません。



夕暮れ時は早めの点灯、上向きライトの活用を! つけましょう、反射材! 光らせましょう、LEDライト!

- 夕暮れ時は、ドライバー、歩行者共に見通しが悪くなるため、事故が起きやすくなります。早めのライト点灯、上向きライトの活用が事故防止に効果的です。
- 歩行者や自転車利用者は、ドライバーに自分の存在を知らせることが大切です。反射材の着用やLEDライト点灯が、事故の未然防止に有効です。
- 反射材やLEDライトは、自転車・靴・衣類・カバンなどにつけましょう。

●問い合わせ先/交通政策課
☎055-223-1353 ☎055-223-1335
山梨 交通安全資料集 検索

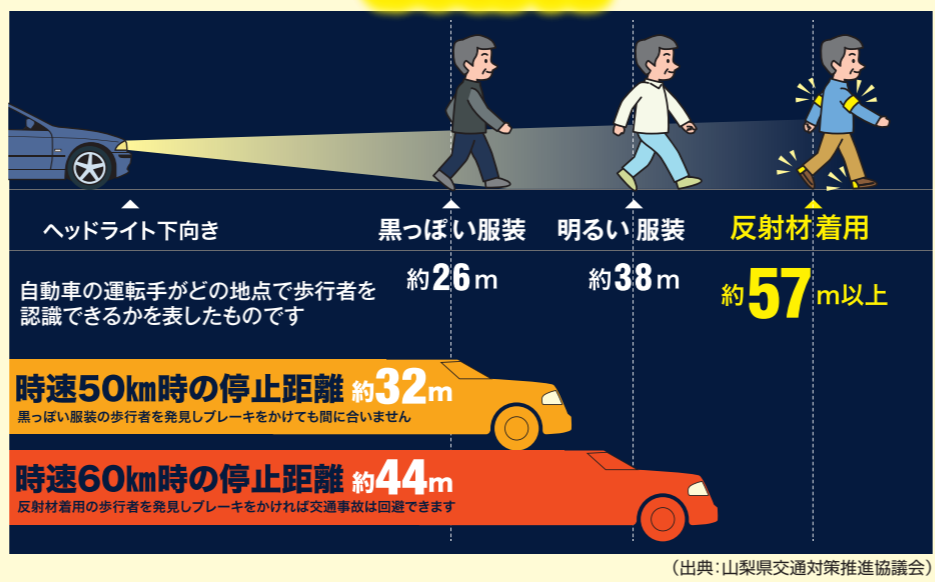


飲食店や酒類販売店などの協力の下、飲酒運転根絶に取り組んでいます



出かける前にはチャイルドシートの確認を!

出かける時は 反射材 を忘れずに!



富士の国やまなし県民債をご購入ください

県民参加型市場公募地方債を発行します。お預かりした資金は、教育施設の整備に活用します。

- ▶対象/県内に在住・在勤・在学の個人、県内に事務所・事業所を有する法人・団体
- ▶利率/12月1日(木)ホームページで公表
- ▶申し込み単位/1万円から1万円単位で
- ▶償還日/平成33年12月27日(月)
- ▶利払い日/年2回(6月・12月の各25日)
※休日の場合は前営業日
- ▶募集期間/12月2日(金)～12月19日(月)
※発行総額(10億円)に達した時点で終了
- ▶発行日/12月27日(火)
- ▶取扱金融機関/山梨中央銀行・甲府信用金庫・山梨信用金庫・都留信用組合

●問い合わせ先/財政課
☎055-223-1384 ☎055-223-1385 やまなし県民債 検索



皆さんのご意見を募集中

「山梨県自殺対策推進計画」の素案をまとめました。この素案の内容について県ホームページ、郵送、ファクスでご意見を募集しています。

- ▶募集期間/～12月6日(火)
- 問い合わせ先/障害福祉課
☎055-223-1495 ☎055-223-1464
山梨 自殺対策 素案 検索

平成29・30年度 建設工事・コンサル タント等入札参加資格申請受付

- ▶受付期間/1月18日(水)～2月13日(月)
- ▶申請方法/インターネット上での申請
※新規申請者は対面審査が必要です。対面審査の予約期間は、12月19日(月)～1月13日(金)
- 問い合わせ先/県土整備総務課
☎055-223-1673 ☎055-223-1674
山梨 建設 入札参加 検索

ふるさとやまなし創生 フォーラム開催

きめ細やかな子育て支援の充実を図り、少子化の流れに歯止めをかけていくため、「子育て環境」と「地域社会」について考えます。

- ▶日時/12月21日(水)
午後1時30分～4時
- ▶場所/県立文学館(甲府市)
- ▶内容/講演「子育て環境から考える地方創生」(講師:(株)日本総合研究所 濠谷浩介氏)、パネルディスカッション「子どもは宝」を実現させる地域づくり
- ▶参加費/無料
- 問い合わせ先/地域創生・人口対策課
☎055-223-1841 ☎055-223-1776
山梨 人口対策 検索

第2回仕事探し応援! 合同就職面接会

- ▶日時/12月15日(木)午後1時～4時
- ▶場所/ベルクラシック甲府(甲府市)
- ▶対象/平成29年3月新規高校・大学等卒業予定者、一般求職者など
- ▶内容/企業採用担当者との個別面談、各種相談コーナー
- ▶参加費/無料(事前申し込み不要)
- 問い合わせ先/労政雇用課
☎055-223-1562 ☎055-223-1564
やまなし 就職応援 検索

看護職員就職ガイダンス

看護職員の就職を支援します。

- ▶日時/12月21日(水)
午後1時～4時30分
- ▶場所/県立図書館(甲府市)
- ▶対象/看護資格保有者、看護学生
- ▶内容/看護職員を募集している施設との面談、求人・就職関連情報の提供
- ▶参加費/無料(事前申し込み不要)
- 問い合わせ先/医務課
☎055-223-1484 ☎055-223-1486
山梨 看護ガイダンス 検索

県職員の仕事に興味のある方へ! しごと紹介セミナー・職場見学ツアー

県の業務内容や職場を紹介します。

- ▶日時/12月27日(火)
午前11時～午後4時30分
- ▶場所/県庁、県の出先機関ほか
- ▶内容/組織・職種別業務説明、職場見学、職員との意見交換、個別相談など
- ▶申込方法/やまなし申請・予約ポータルサイト「やまなしくらしねっと」から
- ▶申込期限/～12月14日(水)※先着順
- 問い合わせ先/人事委員会事務局
☎055-223-1821 ☎055-223-1819
山梨 職員採用 検索

見て・乗って・遊んで 公共交通に親しもう

「公共交通フェスティバル」を開催します。

- ▶日時/12月3日(土)
午前10時～午後3時
- ▶会場/甲府駅北口(よっちゃばれ広場ペDESTRIANデッキ)
- ▶内容/バスの車両展示・乗り方教室、バスで行くミステリーツアー、ミニ電動バス・ミニSL運行、鉄道ジオラマの展示、バス・電車のグッズ販売 など
- 問い合わせ先/交通政策課
☎055-223-1665 ☎055-223-1335
山梨 公共交通フェス 検索

クリスマス献血キャンペーン

山梨県学生献血推進協議会の学生による献血キャンペーンと献血バスによる街頭献血を実施します。冬場は献血者が減少します。ぜひ、皆さまのご協力をお願いします。

- ▶実施日/12月24日(土)
- ▶受付時間/午前10時～11時30分
12時30分～午後4時30分
- ▶場所/イオンモール甲府昭和 さくら東入り口付近
- 問い合わせ先/山梨県赤十字血液センター
☎055-251-5891
甲府献血ルーム ☎055-235-3135
衛生業務課 ☎055-223-1488
山梨 献血 検索

消費者問題シンポジウム in甲府

- ▶日時/12月10日(土)
午後1時30分～4時30分
- ▶場所/県立大学飯田キャンパス(甲府市)
- ▶内容/講演「消費者委員会の活動と消費者行政のあり方」(講師:内閣府消費者委員会委員長 東京大学大学院教授 河上正二氏)、パネルディスカッション(コーディネーター:内閣府消費者委員会委員 NPO法人C・キッズ・ネットワーク理事長 大森節子氏)
- ▶申し込み/内閣府消費者委員会事務局のホームページ、ファクス(☎03-3581-9476)から
- 問い合わせ先/消費生活安全課
☎055-223-1352 ☎055-223-1320
山梨 消費 シンポ 検索

山梨県のテレビ広報番組

わくドキやまなし	山梨いまじん
YBS 月曜日 PM6:57～7:00	UTY 水曜日 PM6:55～7:00
12/ 5 インフルエンザ 徹底予防!	12/ 7 山梨大学フロン科学 研究センター 柳田 藤寿
12/12 家庭学習のすすめ	12/14 NPO法人マンマ メルカート代表理事 早川亜希子
12/19 交通事故防止!	12/21 パラ陸上競技 アスリート 鈴木 徹

当番組は「わくドキやまなし」ブログでもご覧いただけます! わくドキやまなし 検索

当番組はUTYホームページでもご覧いただけます! 山梨いまじん 検索