

指定管理者施設の管理運営状況評価(モニタリング)シート(平成27年度事業分)

1 施設の概要

施設名	山梨県立飯田野球場	所管課	教育委員会 スポーツ健康課
所在地	甲府市飯田5-11-1	設置年月日 (改築年月日等)	平成14年4月1日
指定管理者	株式会社 富士グリーンテック		
設置根拠 (法律、条例等)	山梨県立飯田野球場設置及び管理条例		
設置目的	野球の振興を図り、もって県民の心身の健全な発達に寄与するため		
主な施設内容 (定員等)	<ul style="list-style-type: none"> <li>○敷地面積 14,973㎡</li> <li>○施設の内容 <ul style="list-style-type: none"> <li>・野球場(左翼88m 中堅104m 右翼91m、内野:クレー舗装 外野:天然芝 13,732.30㎡)</li> <li>・スコアボード</li> <li>・事務室(1階 19.20㎡)</li> <li>・駐車場</li> </ul> </li> </ul>		
主な業務内容	<ol style="list-style-type: none"> <li>1. 利用の承認に関する業務</li> <li>2. 施設及び設備機器の維持保全に関する業務</li> </ol>		

2 類似施設・近隣施設

名称 施設内容 利用状況等	山日YBS球場(野球場)、緑が丘スポーツ公園(野球場)、富士北麓公園(野球場)、都留市総合運動公園(野球場)、韮崎市営総合運動場(グラウンド)、南アルプスジットスタジアム(野球場)
---------------------	--

## 3 利用状況

単位：人、%

		平成25年度	平成26年度	平成27年度	平成28年度 (目標値)
利用者数	利用者数	24,584	24,877	27,264	
	利用者数合計	24,584	24,877	27,264	
	目標値	22,000	23,000	25,000	27,000
	目標値設定の考え方及びその理由	平成23～26年度：前年度までの実績を勘案 平成27年度以降：現状の利用傾向を勘案			
	対25年度比	-	101.2%	110.9%	109.8%
利用率		80人/日	77人/日	89人/日	88人/日

## 4 指定管理業務の収支状況

単位：円、%

		平成26年度	平成27年度 (計画値)	平成27年度 (実績値)	平成28年度 (計画値)
収入	施設利用料	780,355	524,000	797,965	534,000
	指定管理者委託料	7,505,000	7,503,000	7,503,000	7,503,000
	その他	130,694	150,000	165,496	150,000
	収入合計(A)	8,416,049	8,177,000	8,466,461	8,187,000
支出	人件費	5,744,041	5,676,000	5,803,204	5,676,000
	県への納付金	0	0	0	0
	管理運営費	2,427,844	2,501,000	2,417,754	2,511,000
	うち外部委託費(B)	835,834	1,543,000	968,412	1,543,000
支出合計(C)		8,171,885	8,177,000	8,220,958	8,187,000
収支差額(A-C)		244,164	0	245,503	0
外部委託比率(B÷C)		10.2%	18.9%	11.8%	18.8%
利用者一人当たりの経費		301.7	300.1	275.2	277.9

## 5 利用者満足度

実施方法等	実施時期:平成27年 8月～9月 実施方法:施設利用者へのアンケート 回答数:108人(回収率:75%)
-------	--

単位:%

調査項目	満足	どちらかといえば満足	どちらかといえば不満	不満
施設・設備の充実度	75.0%	21.3%	3.7%	0.0%
施設整備の充実度	72.2%	21.3%	6.5%	0.0%
利用予約・手続きの方法	86.1%	13.9%	0.0%	0.0%
利用料金	82.4%	13.0%	4.6%	0.0%
職員の対応・サービス	83.3%	16.7%	0.0%	0.0%
施設全般の満足度	79.8%	17.2%	3.0%	0.0%

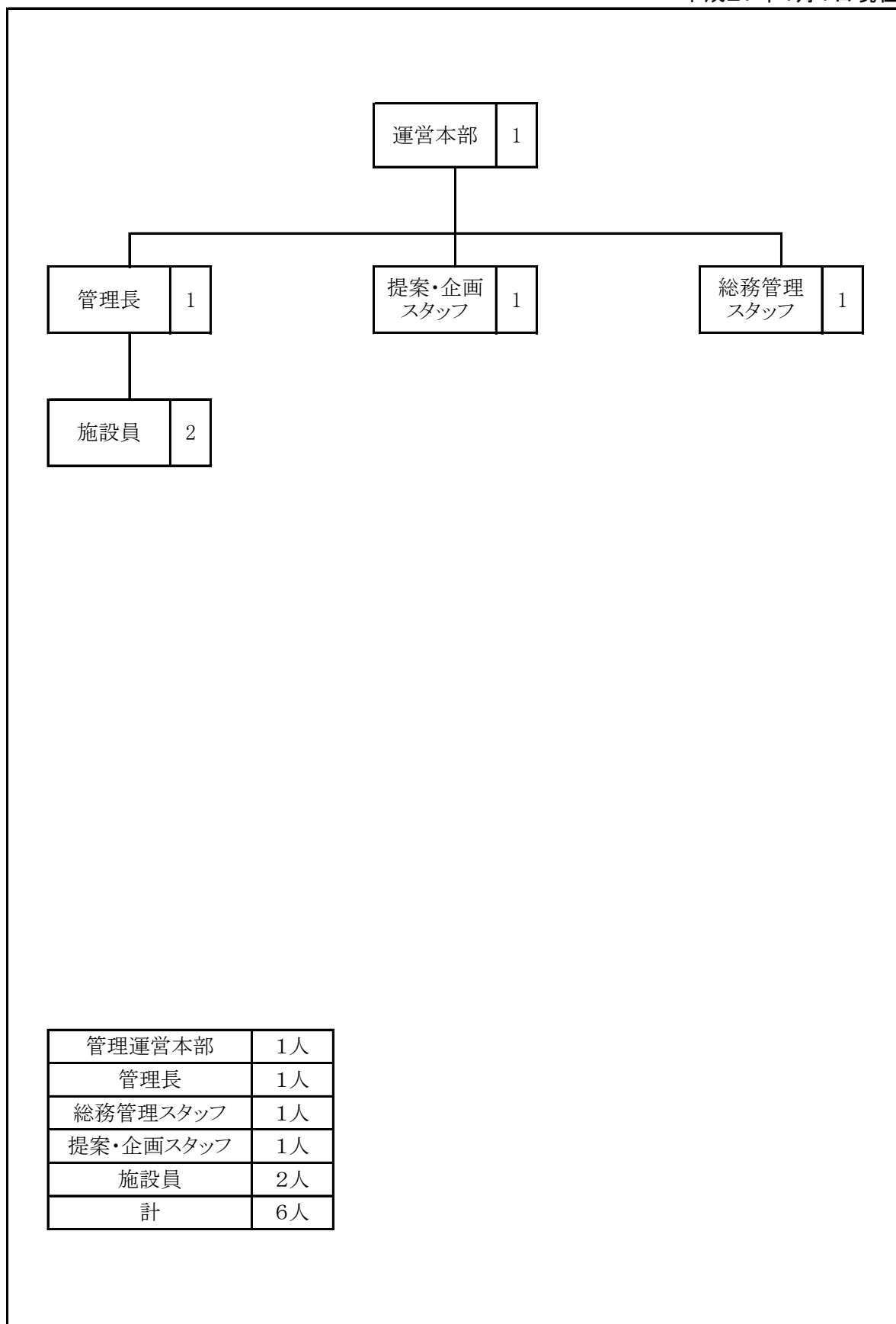
利用者の意見	<ul style="list-style-type: none"> <li>・グラウンドは芝生が良くて管理が十分されていて申し分ないが、駐車場が狭い。</li> <li>・改修工事済箇所以外のフェンスや観覧席、スコアボード、バックスクリーン等の老朽化が著しい。</li> <li>・グラウンドゴルフでの利用が年々増加しており高齢者が多いので、バックスクリーン裏にトイレが欲しい。</li> </ul>
利用者の意見への対応	<ul style="list-style-type: none"> <li>・グラウンドは直営による順応型管理を継続している。また、駐車場については、隣接する施設の駐車場を借りることなどで対応している。</li> <li>・球場各施設については、県へ大規模改修等の要望を行う。</li> <li>・トイレについては、平成23年度に野球利用者向けにバックネット裏に増設し、これにより近隣類似施設と比べても数は充足している。バックスクリーン側については、事務所のトイレの利用を案内している。</li> </ul>

## 6 評価結果

	指定管理者の自己評価	施設所管課の評価
維持管理業務	法令、業務仕様書等に基づき、適正に業務を執行した。また、直営による順応型管理の徹底で、高利用に耐えうるグラウンドクオリティが確保できていると考えます。	施設の維持管理については、事業報告書並びに現地確認の結果、適正に執行されている。 引き続き、利用者の安全確保に努め、業務計画書に基づき適正に業務を行うこと。
運営業務	業務計画書に基づき、適正に業務を執行した。何よりも利用者目線に立った施設環境の整備をモットーに、利用時間の順応的対応や空き時間帯の有効活用に努めた。	施設運営については、事業報告書並びに現地確認の結果、適正に執行されている。 引き続き、利用者の拡大につながるような取り組みを行うとともに適正な業務を行うこと。
利用状況	年間を通して、平日のグラウンドゴルフでの使用を誘致したことで利用日数・利用人数が多くなった。また、利用団体の増加に伴い、午後の使用が増加し、利用人数の増加につながった。	グラウンドゴルフの利用促進により、通年で安定した利用者数が確保されてきている。 引き続き、必要な整備・修繕等を行う中で、利用者サービスの向上など、利用促進に努めること。
収支状況	芝生の散水や利用者の増により光熱水費が増となったが、外部委託費や燃料費等を抑えることで経費の節減に努めた。直営形態での維持管理を行うことで人件費は多めだが、ほぼ計画通り執行できた。	概ね収支計画どおり、執行されている。 引き続き、一層経費削減を図りながら、利用者サービスの向上に努めること。
自主事業	計画どおりグラウンドゴルフ大会を実施した。大変好評なので今後も継続していく。	自主事業については、業務計画書どおりに業務が行われている。 引き続き、利用者ニーズの把握に努め、県民サービスの向上に努めること。
利用者満足度	今後とも利用者の声を聞き、改善できる点は順次行い、より一層のサービス向上に努める。	日々、丁寧なグラウンド整備、芝生管理を行うことにより、利用者から高い評価を得られている。 引き続き、利用者ニーズを的確に把握し、サービスの向上に努めること。
運営目標の達成状況	施設の多目的利用やサービスの提供により、利用者数目標25,000人に対し、実績数は27,264人となり、目標達成率109.1%と目標を達成できた。	
施設所管課による総合的な評価及び指導事項	利用者アンケートでは高い評価を得ており、適切な維持管理、利用者対応がなされている。また、シーズンオフ及び平日のグラウンドゴルフの利用啓発により、安定した利用者数の確保につながっている。今後も適切な施設管理、利用者の満足度の更なる向上を目指していただきたい。	
施設所管課の指導事項に対する指定管理者の対応状況	本業の専門性を生かしながら利用者目線による運営管理を行い、順応的かつ柔軟な発想で利用者対応に心掛けていく。施設老朽化による改善等は、大規模修繕要望や応急的対応を行いながら、施設の長寿命化を目標としていく。	

7 管理体制(組織図)

平成27年4月1日現在



管理運営本部	1人
管理長	1人
総務管理スタッフ	1人
提案・企画スタッフ	1人
施設員	2人
計	6人