

指定管理者施設の管理運営状況評価(モニタリング)シート(平成27年度事業分)

1 施設の概要

施設名	山梨県曽根丘陵公園	所管課	県土整備部 都市計画課
所在地	甲府市下向山町1271	設置年月日 (改築年月日等)	昭和61年10月1日
指定管理者	富士観光開発・富士グリーンテックグループ		
設置根拠 (法律、条例等)	都市公園法、山梨県都市公園条例		
設置目的	以下に掲げる都市公園としての機能を発揮すること ・遊び、憩いの場を提供すること ・防災拠点としての機能を発揮していくこと ・良好な緑地景観、環境を提供すること ・歴史文化を学ぶ場を提供すること		
主な施設内容 (定員等)	○公園面積 38.1ha(うち指定管理面積32.3ha) ○施設の内容 ・研修センター(延床面積992㎡) ・方形周溝墓広場(1,554㎡) ・芝生広場(8,970㎡) ・野外ステージ(野外研修施設、748㎡) ・バーベキュー施設(603㎡) ・花の広場、歴史植物園(1,695㎡) ・日本庭園イベント広場(4,466㎡、コロシウム風の芝生広場) ・その他(ふれあい広場、自然観察路、緑地、園路、駐車場)		
主な業務内容	①公園施設及び設置器具等の維持保全 ②県が実施するイベント等への協力		

2 類似施設・近隣施設

名称 施設内容 利用状況等	(1)御勅使南公園 (2)富士川クラフトパーク
---------------------	----------------------------

3 利用状況

単位：人、%

		平成25年度	平成26年度	平成27年度	平成28年度 (目標値)
利用者数	公園利用者数	298,443	314,214	327,691	
	バーベキュー利用者数	3,678	4,774	5,872	
	利用者数合計	302,121	318,988	333,563	
	目標値	266,000	269,000	320,000	231,000
	目標値設定の考え方及びその理由	考古博物館で大きな、イベントが予定されていない為、昨年度の目標値とした。	昨年度の実績値を、達成の目標とした。	昨年度の実績値を、達成の目標とした。	考古博物館利用者を除き、公園のみの昨年度実績値を目標値とした。
	対25年度比	-	105.6%	110.4%	76.5%
利用率		818人/日	874人/日	914人/日	633人/日

4 指定管理業務の収支状況

単位：円、%

		平成26年度	平成27年度 (計画値)	平成27年度 (実績値)	平成28年度 (計画値)
収入	施設利用料	0	0	0	0
	指定管理者委託料	65,123,000	65,122,000	65,123,000	65,123,000
	その他	122,187	300,000	320,432	300,000
	収入合計(A)	65,245,187	65,422,000	65,443,432	65,423,000
支出	人件費	13,360,000	13,380,000	13,360,000	13,360,000
	県への納付金	0	0	0	0
	管理運営費	51,080,280	52,042,000	51,536,045	52,063,000
	うち外部委託費(B)	25,819,914	24,720,000	25,704,900	25,750,000
	支出合計(C)	64,440,280	65,422,000	64,896,045	65,423,000
収支差額(A-C)		804,907	0	547,387	0
外部委託比率(B÷C)		40.1%	37.8%	39.6%	39.4%
利用者一人当たりの経費		204.2	203.5	195.2	281.9

5 利用者満足度

実施方法等	実施時期:平成27年4月～平成28年3月 実施方法:公園利用者へのアンケート 回答数:213人(回収率:100%)
-------	---

単位:%

調査項目	満足	どちらかといえば満足	どちらかといえば不満	不満
サービスの内容	61.0%	32.4%	6.3%	0.3%
スタッフの対応	65.7%	33.8%	0.5%	0.0%
施設・設備の整備状態	86.1%	13.4%	1.2%	0.0%
施設内の清潔感	30.1%	64.9%	4.2%	0.9%
案内表示	72.8%	27.2%	0.0%	0.0%
施設全般の満足度	71.4%	28.6%	0.0%	0.0%

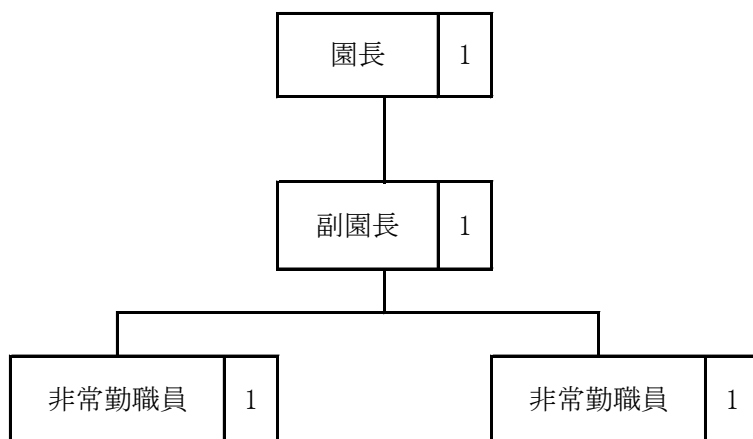
利用者の意見	<ul style="list-style-type: none"> ①いつも利用させて頂いています、子供も安心して遊ぶ事が出来る。 ②夏はもう少し日陰になる所があると、助かる。 ③トイレが古いので新しくしてほしい又小さい子は和式トイレが難しいので洋式を多くしてほしい。 ④毛虫が多いので消毒してほしい。 ⑤いつも整理されていて気持ちがいい。
利用者の意見への対応	<ul style="list-style-type: none"> ①日々の点検・パトロールで、不具合のないように努めています。 ②遊具広場において四阿等を県への要望事項として、対応していきます。 ③トイレの改修(洋式も含め)は、県への要望事項として、対応していきます。 ④毛虫の発生状況をみながら対応します。 ⑤年間管理計画に基づいて、芝生・樹木の管理をしています。

6 評価結果

	指定管理者の自己評価	施設所管課の評価
維持管理業務	園内の日常点検を行い不具合が発生していないか確認している。維持管理業務、安全点検など、適正な管理を行い、園内の景観を良好に保っている。	事業計画書に沿って施設の維持点検や植栽管理が行われている。
運営業務	当公園の特性を十分認識して、緑の空間や遊歩道整備などで幼稚園・小学校・各種団体やバーベキュー場・芝生広場・野外ステージなどの利用をしたい来園者が円滑に利用出来るように実施した。イベントを開催し公園・施設のPRに取り組んだ。	業務計画書に基づき日常点検・定期点検が行われ、適切に運営管理が行われている。
利用状況	イベントや公園の広告を行うことで、公園を多くの人に知ってもらい利用者の増加に努めた。緑の拾い芝生空間や遊歩道や展望広場の整備などをして、利用者数の底上げを目標としリピーターの来園者も増加している。	H27年度は考古博物館や地元有志と連携したイベントを実施した為、公園利用者数は増加した。またリピーターも増え公園利用者の増加につながった。
収支状況	直営による管理を行うことで、経費節減に取り組んだ。	植栽管理の一部を直営で行うことにより、経費削減に努めている。
自主事業	考古博物館、研修センターと協力を行ってイベントを開催することで、利用者の向上をはかった。	提案された自主事業は計画どおり実施された。当公園の特色を活かし、考古博物館と連携したイベントが実施されている。
利用者満足度	緑地管理を効率よく行って景観を良好に保っていることが満足度に反映された。反面、満足でない利用者の意見を参考にして改善を行うことが必要である。	アンケート結果は全体的に高い満足度が得られている。今後も利用者の意見を反映させることで、高い満足度を維持できるようにすること。
運営目標の達成状況	<p>運営目標の指標</p> <p>①公園利用者数 目標値 320,000人 → 実績値 333,563人</p> <p>公園利用者数は目標値を上回り、目標を達成出来た。</p>	
施設所管課による総合的な評価及び指導事項	伐木や剪定を積極的に行うことにより、公園利用者の安全性や利便性の向上に努めている。利用者の定着化、リピーターの確保を行い、園内施設の利用や自然に親しんでもらえるよう、季節ごとのイベントを定着させていくことで、利用者の増加に努めること。	
施設所管課の指導事項に対する指定管理者の対応状況	園内の状況を確認して樹木等で死角がない様、スタッフで早い段階に剪定及び草刈りを行い安全確保に努めた。毎年考古博物館や研修センターと連携してイベント等を開催して、公園の周知が広まっているので植物管理、芝生管理の徹底を行い、利用者が安全に遊具広場やバーベキュー場を利用出来る環境を整えることで来園者の増加につなげている。また施設・設備の修繕を迅速に対応し安全確保をすることで利便性の向上をおこなった。	

7 管理体制(組織図)

平成27年4月1日現在



園長	1 人
副園長	1 人
非常勤職員	2 人
合計	4 人