

指定管理者施設の管理運営状況評価(モニタリング)シート(平成26年度事業分)

1 施設の概要

施設名	山梨県立青い鳥福祉センター「青い鳥成人寮」	所管課	障害福祉課
所在地	甲府市下飯田2-10-1	設置年月日 (改築年月日等)	昭和51年6月1日 (平成23年3月15日)
管理方式	指定管理者(社会福祉法人山梨ライトハウス、平成18年4月1日～)		
設置根拠 (法律、条例等)	山梨県立青い鳥福祉センター設置及び管理条例		
設置目的	18歳以上の知的障害者(盲)に必要な指導及び訓練を行い、自立した日常生活や社会参加を図ること。		
主な施設内容 (定員等)	施設内容 居住棟:鉄筋コンクリート造・2階建(個室60室、作業室等)・延床面積 2,839.47㎡ 陶芸作業棟:鉄骨造2階建・延床面積 143.30㎡ 紙工作業棟:鉄骨造2階建・延床面積 311.36㎡ 利用定員 生活介護(60人)、施設入所支援(60人)、短期入所(4人)		
主な業務内容	施設及び設備器具の維持保全に関する業務 利用者に対するサービス業務(生活介護、施設入所支援、短期入所) その他知事が必要と認める業務		

2 類似施設・近隣施設

名称 施設内容 利用状況等	類似施設例 山梨県立育精福祉センター成人寮:生活介護(105人)、施設入所支援(90人)、短期入所(9人)
---------------------	--

3 利用状況

単位:人、%

		平成24年度	平成25年度	平成26年度	平成27年度 (目標値)
利用者数	生活介護	60	59	61	
	施設入所支援	60	58	58	
	短期入所	19	20	15	
	利用者数合計	139	137	134	
	目標値	124	124	124	124
	目標値設定の考え方及びその理由	施設の性格上、利用者数に目標値を設定することは馴染まないことから定員を目標値とする。	施設の性格上、利用者数に目標値を設定することは馴染まないことから定員を目標値とする。	施設の性格上、利用者数に目標値を設定することは馴染まないことから定員を目標値とする。	施設の性格上、利用者数に目標値を設定することは馴染まないことから定員を目標値とする。
	対24年度比	100.0%	98.6%	96.4%	89.2%
	稼働率	112.1%	110.5%	108.1%	

4 指定管理業務の収支状況

単位：円、%

		平成25年度	平成26年度 (計画値)	平成26年度 (実績値)	平成27年度 (計画値)
収 入	施設利用料	245,462,828	236,100,100	261,451,674	250,630,000
	指定管理者委託料	0	0	0	0
	その他	5,357,563	5,275,000	2,931,746	2,660,000
	収入合計(A)	250,820,391	241,375,100	264,383,420	253,290,000
支 出	人件費	139,342,566	147,457,500	142,697,569	163,400,000
	県への納付金	0	0	0	0
	管理運営費	116,071,432	93,917,500	90,357,955	89,890,000
	うち外部委託費(B)	18,062,060	20,000,000	20,017,416	19,300,000
	支出合計(C)	255,413,998	241,375,000	233,055,524	253,290,000
収支差額(A-C)		4,593,607	0	31,327,896	0
外部委託比率(B÷C)		7.1%	8.3%	8.6%	7.6%
利用者一人当たりの経費					

5 利用者満足度

実施方法等	実施時期：平成26年10月 実施方法：利用者又は保護者へ聞き取りによるアンケート 回答数： = 42人、 = 40人、 = 35人、 = 31人、 = 41人、 = 33人、 = 29人 備考：各項目の回答数に対する割合
-------	--

単位：%

調査項目	良い	普通	悪い
施設・設備管理	85.7%	14.3%	0.0%
行事	72.5%	25.0%	2.5%
食事	65.7%	25.7%	8.6%
入浴	64.5%	35.5%	0.0%
健康管理	82.9%	9.8%	7.3%
利用者のケア	63.6%	33.3%	3.1%
金銭管理	75.9%	24.1%	0.0%
各項目の平均	73.0%	24.0%	3.1%

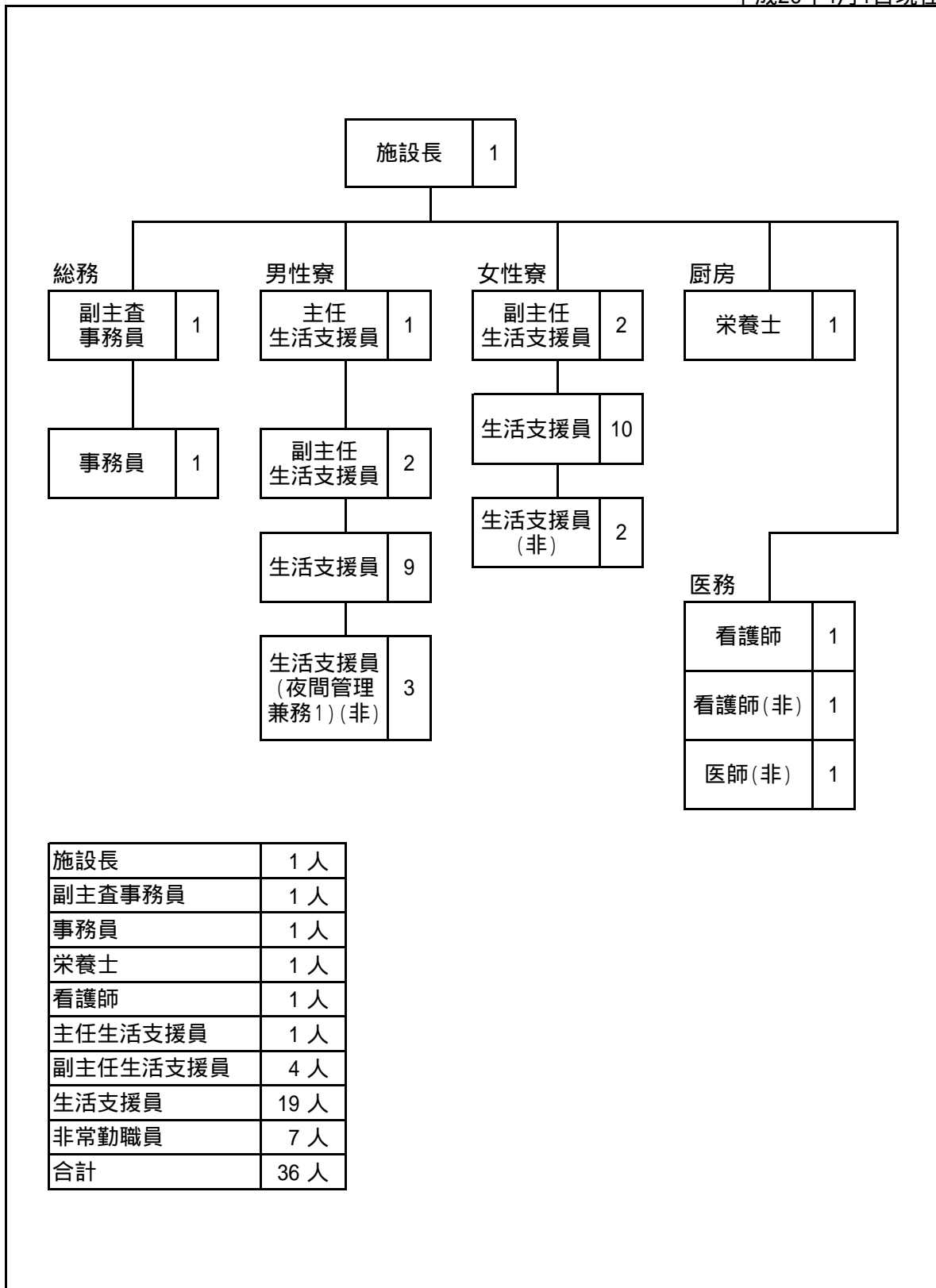
利用者の意見	満足度調査に対する保護者からの意見 行事の際のお弁当が食べずらく、自宅から弁当を持って行くので、配慮して欲しい。 いつも清潔に館内を掃除している様子が見られ、スタッフの皆様の気持ち良い対応に感謝している。 細かな相談や希望など、すぐに話し合い対応してもらえて安心している。
利用者の意見への対応	月に1回給食会議を設け、利用者に参加してもらいながら、具体的な意見要望を聞くことで、喜ばれる食事の提供に努めています、行事の弁当については、業者の選定やメニューを検討で配慮していきます。 朝夕の掃除を徹底し、清潔な環境維持に努め、冬場にはノロウイルス等感染予防にも努めています。 今後も、生活上の安全管理を図りつつ、利用者からの意見や要望についてはできるだけ支援の中に取り入れて、改善していきます。

6 評価結果

	指定管理者の自己評価	施設所管課の評価
維持管理業務	法令、業務仕様書等に基づき、適正に業務を執行した。	業務仕様書、業務計画書どおり適正に実施されている。
運營業務	事業計画書に基づき、適正に業務を執行した。	事業報告書及び現地確認の結果、適正に実施されている。今後も引き続き利用者個々の特性に鑑みた個別支援計画を策定し、質の高いサービスの提供のために努力されたい。
自主事業	該当なし	該当なし
利用状況	各サービス事業とも概ね計画どおり執行出来た。	関係機関との連携を密に行い、施設利用の促進のためのPRに努めている。今後も引き続き利用者のニーズに沿ったサービスの提供のために努力されたい。
収支状況	サービスの質を維持しつつ節約に努め、効率的な運営を行うよう努力した。	効率的な運営・管理が行われた。引き続き同様の経営が実現できるよう努力されたい。
利用者満足度	今後も利用者の意見を聞く中で、利用者にとどのような支援が適切か、職員一同で検討していくこととする。	今後も利用者からの要望を聴く中で、サービス向上に向けてきめ細かい対応をされるよう努力されたい。
運営目標の達成状況	個別支援計画に沿ったサービスを提供するとともに、定期的な評価・アセスメントを実施することで、利用者ニーズに合った質の高いサービスを適時に提供できた。個々の利用者の状況を把握し、必要に応じた支援を行なうことにより、利用者の生活の質を向上させることができた。	
施設所管課による総合的な評価及び指導事項	施設管理・運營業務等について、条例、協定等に基づき適正に履行した。質の高いサービスを提供しつつ効率的に運営されている。 利用者の希望する生活や課題等の把握に努め、サービスの向上に向け努力しているが、引き続き入所者の処遇向上のため努力すること。	
施設所管課の指導事項に対する指定管理者の対応状況	条例、協定等に基づき適正な執行を行います。 今後も経費削減と効率的な施設運営に努めます。 今後も利用者個々のニーズに対応できるよう一層努力していきます。	

7 管理体制(組織図)

平成26年4月1日現在



施設長	1人
副主査事務員	1人
事務員	1人
栄養士	1人
看護師	1人
主任生活支援員	1人
副主任生活支援員	4人
生活支援員	19人
非常勤職員	7人
合計	36人