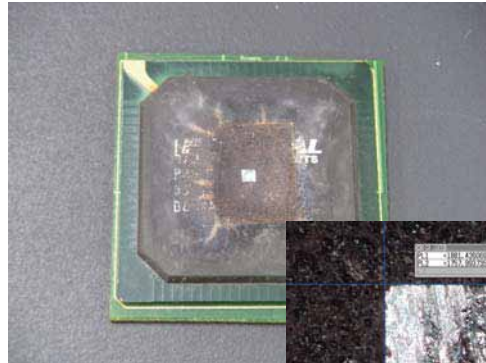


ビデオマイクロ装置

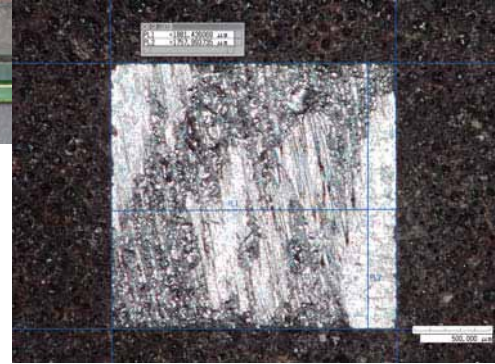
オムロン株式会社製 VC3500



ビデオマイクロ装置



BGA内部のチップ



チップの拡大画像(100倍)と寸法計測

本装置は、CCDカメラを搭載し、拡大した映像をモニターで表示・観察するデジタルの顕微鏡です。

電子顕微鏡や実体顕微鏡では見ることができなかったミクロの世界から製造ラインにおける目視検査まで、幅広い拡大観察・解析が可能です。

機械仕様

●カメラ

- ・撮像素子 1/1.8型CCD
- ・走査方式 プログレッシブスキャン方式
- ・総画素数 約211万画素(1688[H]×1248[V])
- ・有効画素数 約201万画素(1628[H]×1236[V])
- ・フレームレート ビデオ:30fps, アナログRGB:15fps
- ・電子シャッター AUTO(1/30~1/5000 sec)
1/30, 1/60, 1/120, 1/500, 1/1000,
1/2000, 1/5000 sec
- ・スローシャッター 1/15, 1/8, 1/4, 1/2,
1.0, 2.0, 4.0, 8.0 sec
- ・ゲイン AUTO(0~15dB), MANUAL, OFF
- ・解像度 水平:1000本以上, 垂直:1000本以上
- ・ホワイトバランス AUTO, MANUAL(R, B)
- ・倍率 50倍~400倍(デジタルズームなしのとき)
- ・デジタルズーム 2倍(200%), 4倍(400%)

●光源

- ・色温度 5830°K
- ・ランプ 21Wメタルハライド

●記録

- ・記録媒体 コンパクトフラッシュ, マイクロドライブ
- ・カードスロット TYPE II × 1
- ・画像形式 圧縮時:JPEG(Exif準拠)
非圧縮時:TIFF(Exif準拠, DCF規格準拠)
- ・画質モード JPEG:高精細・標準・高圧縮
- ・記録画素数 1600×1200ピクセル

●ツール

- ・画質改善 最適化, 輪郭強調, ガンマ補正, 色強調, ノイズ除去など
- ・計測 自動計測(面積, 周囲長, 幅), 距離計測(2点間, 円と円, 平行線, XY間, 垂線), 面積計測, 円計測, 角度計測, カウントなど

使用料・手数料

- 設備利用:1時間 930円
- 依頼試験:(設定なし)

www.pref.yamanashi.jp/kougyo-fj/

YAMANASHI PREF. FUJI INDUSTRIAL TECHNOLOGY CENTER

〒403-0004 山梨県富士吉田市下吉田6-16-2 TEL:0555-22-2100 FAX:0555-23-6671 Dial-in 総機部:0555-22-2101 機械電子部:0555-22-0944



山梨県富士工業技術センター