

# 超音波映像装置

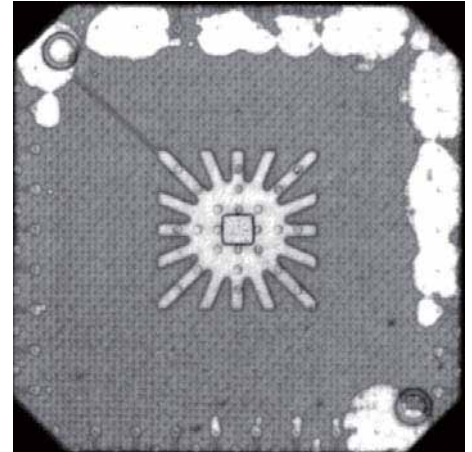
インサイト株式会社製 Insight-300



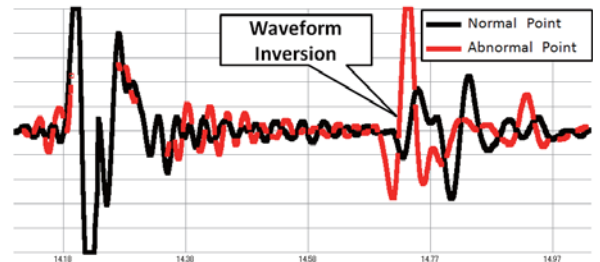
超音波映像装置

プラスチック、電子部品、金属などの内部ボイド、クラック、剥離の欠陥部を、超音波の反射や透過を検出し、映像化して検査、解析を行う装置です。

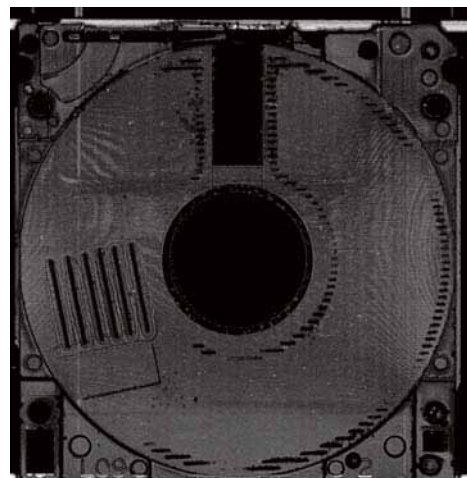
センサ（探触子）を走査し、受信した超音波波形から映像化し、欠陥や密度変化を観察することができます。



BGAの観察事例(Cスコープ)



上記画像の欠陥と思われる箇所と正常箇所の超音波波形 (Aスコープ)



樹脂流れ観察  
(フロッピーディスク)

## 機械仕様

- 探傷周波数範囲 0.1~300MHz
- 探触法 パルス反射法、透過法
- 所有探触子 (反射法用) 5MHz、10MHz、15MHz、  
25MHz、50MHz、110MHz、200MHz  
(透過法用) 25MHz
- スキャナ軸数 3軸(X,Y,Z)
- 有効スキャンエリア(XYZ)  
350x320x[50(auto)+150(manual)]mm
- スキャン速度 1000mm/s
- 最小スキャンピッチ 1μm
- 表示モード
  - ・Aスコープ(超音波波形)
  - ・Bスコープ(断面画像)
  - ・Cスコープ(平面画像)
  - ・3D(立体画像)
- スキャンモード
  - ・パッチスキャン
  - ・切り出しスキャン
  - ・繰り返しスキャン など
- その他機能 超音波全波形収集、計測 など

## 使用料・手数料

- 設備利用:1時間 3,030円
- 依頼試験:(設定なし)

[www.pref.yamanashi.jp/kougyo-fj/](http://www.pref.yamanashi.jp/kougyo-fj/)

YAMANASHI PREF. FUJI INDUSTRIAL TECHNOLOGY CENTER

〒409-0004 山梨県富士吉田市下田6-16-2 TEL:0555-22-2100 FAX:0555-23-0671 総機部:0555-22-2101 機械電子部:0555-22-0944



山梨県富士工業技術センター