

指定管理者施設の管理運営状況評価(モニタリング)シート(平成25年度事業分)

1 施設の概要

施設名	山梨県釜無川スポーツ公園	所管課	スポーツ健康課
所在地	甲斐市西八幡地内	設置年月日 (改築年月日等)	昭和46年4月1日
管理方式	指定管理者(甲斐市、平成18年4月1日～平成26年3月31日)		
設置根拠 (法律、条例等)	都市公園法、山梨県都市公園条例		
設置目的	活力ある長寿・福祉社会の形成、都市のうおい創出に資するとともに、県民スポーツの振興に寄与すること。		
主な施設内容 (定員等)	グラウンド(球技場2面)、ターゲットバードゴルフ場(18ホール) テニスコート(6面)、公園部分駐車場(乗用車120台)		
主な業務内容	利用の承認に関する業務 施設及び設備器具の維持保全に関する業務 その他教育委員会が必要と認める業務		

2 類似施設・近隣施設

名称 施設内容 利用状況等	小瀬スポーツ公園、緑が丘スポーツ公園、楡形総合公園、韮崎中央公園、韮崎公園、富士北麓公園、都留市総合運動公園、くぬぎ平スポーツ公園、河口湖総合公園
---------------------	---

3 利用状況

単位:人、%

		平成23年度	平成24年度	平成25年度	平成26年度 (目標値)
利用者数	球技場	17,664	17,985	12,545	
	庭球場	6,549	6,279	6,413	
	ターゲットバードゴルフ場	3,620	3,841	3,519	
	利用者数合計	27,833	28,105	22,477	
	目標値	27,943	27,833	28,105	
	目標値設定の考え方	利用促進のため積極的に周知活動を展開することにより利用者増を図り、前年度を超えることを目標とする。	利用促進のため積極的に周知活動を展開することにより利用者増を図り、前年度を超えることを目標とする。	利用促進のため積極的に周知活動を展開することにより利用者増を図り、前年度を超えることを目標とする。	
	対(23)年度比	100.0%	101.0%	80.8%	
稼働率	-	-	-		

4 収支状況

単位：円、%

		平成24年度	平成25年度 (計画値)	平成25年度 (実績値)	平成26年度 (計画値)
収入	施設利用料	953,641	900,000	775,642	
	指定管理者委託料	2,125,000	2,125,000	2,125,000	
	その他	1,643,401	1,866,000	1,561,771	
	収入合計(A)	4,722,042	4,891,000	4,462,413	
支出	人件費	0	0	0	
	県への納付金	0	0	0	
	管理運営費	4,722,042	4,891,000	4,462,413	
	(うち外部委託費)(B)	2,217,879	2,230,000	2,194,960	
	支出合計(C)	4,722,042	4,891,000	4,462,413	
収支差額(A - C)		0	0	0	
外部委託比率(B ÷ C)		47.0%	45.6%	49.2%	
利用者一人当たりの経費		76	76	95	

5 利用者満足度

実施方法等	実施時期：平成25年9月～平成25年12月 実施方法：施設利用者へのアンケート 回答数：34人
-------	---

単位：%

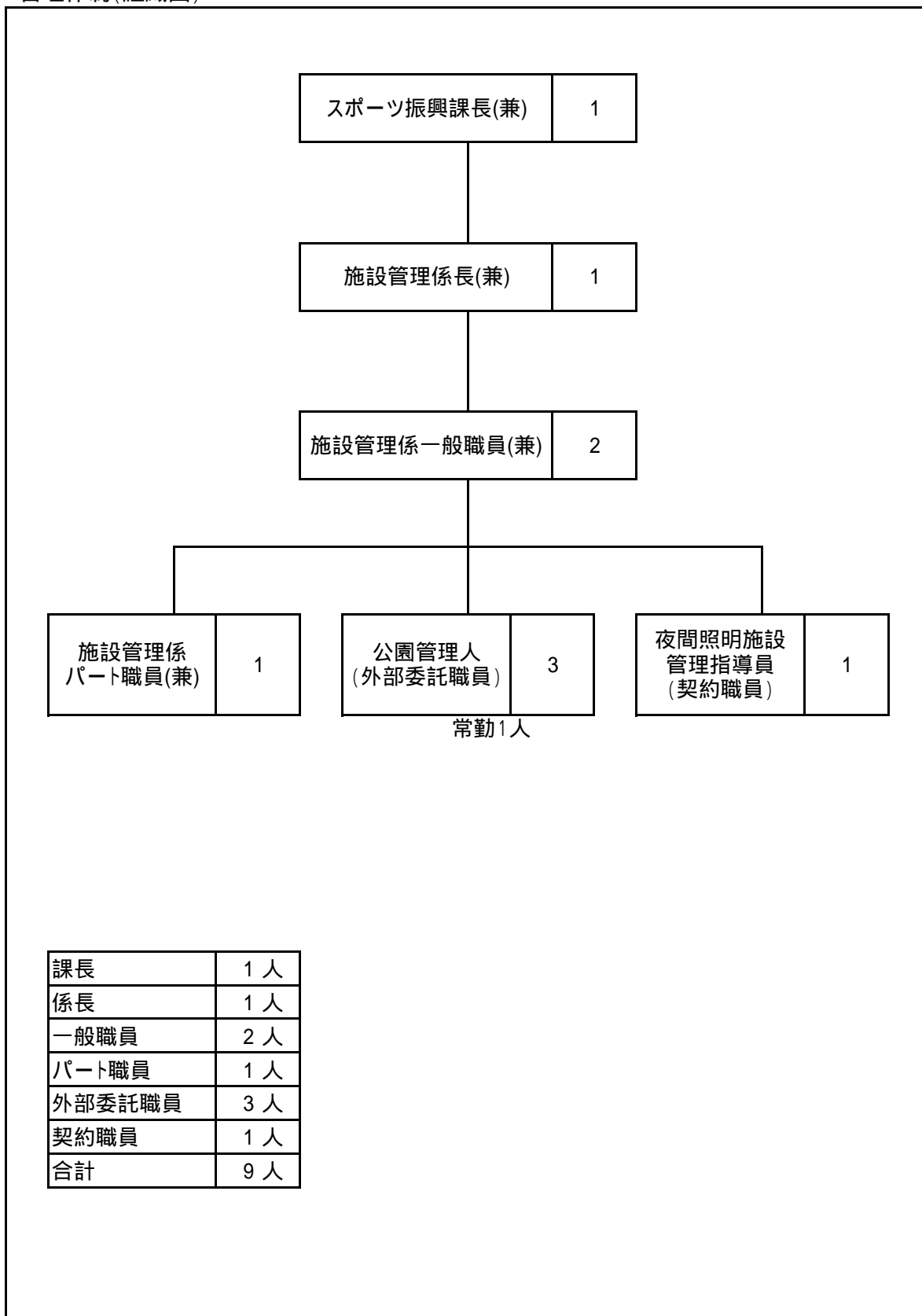
調査項目	満足・十分	普通・ どちらでもない	不満足・ 不十分	不明・ わからない
施設・設備管理	29.4%	55.9%	2.9%	11.8%
利用料金	8.8%	70.6%	11.8%	8.8%
予約・手続き	47.1%	47.1%	5.8%	0.0%
接客サービス	32.4%	55.9%	2.9%	8.8%
各項目の平均	29.4%	57.4%	5.9%	7.4%

利用者の意見	・テニスコートの改良など施設の整備・充実をお願いしたい。 ・ターゲットバードゴルフ場の入口がわかりにくい。
利用者の意見への対応	・利用者の意見を踏まえて、県において大規模な改修工事を行った。 ・平成26年度からは甲斐市の直営公園となるが、今後も利用者の意見を聞きながら、利用者が満足できる施設運営を行っていきたい。

6 評価結果

	指定管理者の自己評価	施設所管課の評価
維持管理業務	事業計画書のとおり適正に実施した。	適正に実施されている。
運營業務	年末年始の休業日については適正に実施できた。ただし、大雪の影響により施設の利用ができなかったため、2月15日から2月28日までの14日間を臨時休業とした。また、大会等で開館時間を早める等状況により対応した。	大雪により臨時休業とした日があったが、それ以外については、適正に運營業務が行われている。
自主事業	該当無し	該当無し
利用状況	改修工事及び2月の大雪のため利用者数が大幅に減少した。	利用者数は減少したが維持管理・運營業務は適正に実施されており、今後は利用者数が回復すると考えられる。
収支状況	2月の大雪及び施設改修によって利用料収入が減少したが、節電やシルバー人材センターへの管理委託によって支出を削減することができた。	外部への管理委託や節電により支出の削減が図られている。
利用者満足度	適正であると判断した。	「満足・十分」及び「普通・どちらでもない」が約87%を占めており、概ね良好な利用者満足度を得ている。
運営目標の達成状況	運営目標の指標 利用者数 目標値 28,105人 実績値 22,477人 施設改修や臨時休業による利用者数の減少により目標を達成できなかった。	
施設所管課による総合的な評価及び指導事項	平成25年度は大規模な施設改修や大雪による臨時休業により、利用人数が目標を下回ったが、施設の維持管理・運營業務は適正に実施されていた。平成25年度で指定管理が終了し、平成26年度からは甲斐市へ移譲となったが、引き続き利用者数増加や、利用者満足度の向上に努めていただきたい。	
施設所管課の指導事項に対する指定管理者の対応状況	市への移譲に伴い、施設が改修され利用者の利便性は向上した。引き続き経費削減を図りながら、施設の適正な維持管理・運営に取り組むとともに、積極的なPR活動および利用者満足度の向上を目指し、利用者増加に努めたい。	

7 管理体制(組織図)



課長	1人
係長	1人
一般職員	2人
パート職員	1人
外部委託職員	3人
契約職員	1人
合計	9人