

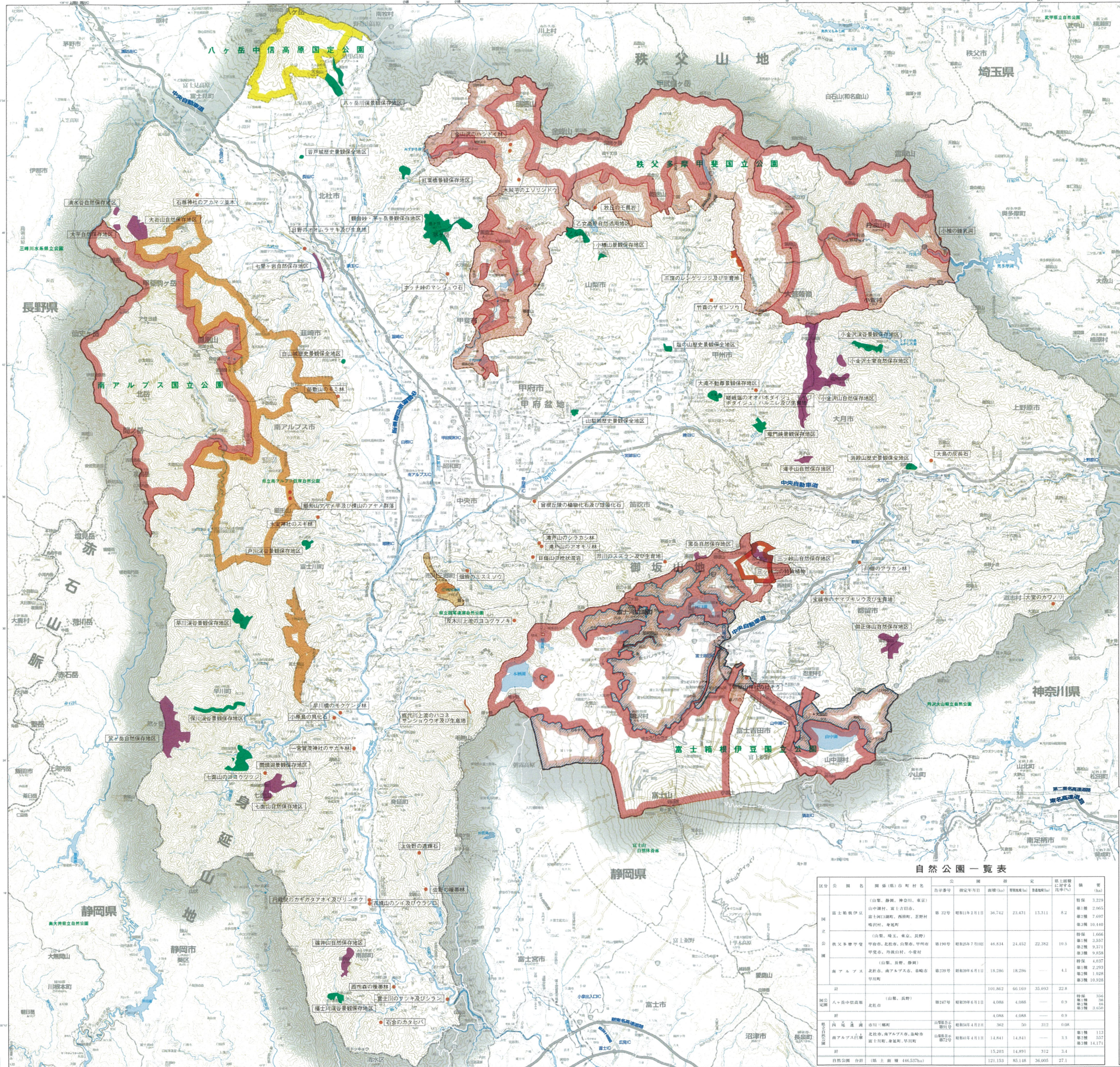
山梨県自然環境保全全図

凡例

国定公園(特別地域)	国定公園(普通地域)	国立公園(特別地域)	国立公園(普通地域)
国立自然公園(特別地域)	国立自然公園(普通地域)	自然環境保全地区等	自然保存地区
景観保存地区	歴史景観保全地区	自然活用地区	世界遺産景観保全地区
自然記念物			

自然公園

国立公園(特別地域)	国立公園(普通地域)	国定公園(特別地域)	国定公園(普通地域)
国立自然公園(特別地域)	国立自然公園(普通地域)	自然環境保全地区等	自然保存地区
景観保存地区	歴史景観保全地区	自然活用地区	世界遺産景観保全地区
自然記念物			



自然環境保全地区一覽表

区分	名称	所在地	面積 (ha)	最高峰 (m)	最低峰 (m)	平均標高 (m)
自然公園	小倉沢山	甲府市	612	612		
	小倉沢山(上)	甲府市	15	15		
	三ツ峠	山梨市	140	140		
	三ツ峠(上)	山梨市	55	41	96	
	七重の滝	山梨市	41	1	48	
	七重の滝(上)	山梨市	12	12		
	七重の滝(下)	山梨市	147	51	198	
	七重の滝(中)	山梨市	615	615		
	七重の滝(左)	山梨市	74	19	93	
	七重の滝(右)	山梨市	21	21		

自然記念物一覽表

区分	名称	所在地	面積 (ha)	最高峰 (m)	最低峰 (m)	平均標高 (m)
自然公園	三ツ峠のツツジ	山梨市	29.67	0.92	29.67	
	三ツ峠のツツジ(上)	山梨市	1.11	1.11		
	三ツ峠のツツジ(下)	山梨市	0.75	0.75		
	三ツ峠のツツジ(中)	山梨市	794.67	57.86	852.53	
	三ツ峠のツツジ(左)	山梨市	0.14	0.14		
	三ツ峠のツツジ(右)	山梨市	2.46	2.46		
	三ツ峠のツツジ(上)	山梨市	1.55	1.55		
	三ツ峠のツツジ(下)	山梨市	0.65	0.65		
	三ツ峠のツツジ(中)	山梨市	2.61	2.61		
	三ツ峠のツツジ(左)	山梨市	0.96	0.96		

自然公園一覽表

区分	名称	所在地	面積 (ha)	最高峰 (m)	最低峰 (m)	平均標高 (m)
自然公園	三ツ峠	山梨市	3,229	3,229		
	三ツ峠(上)	山梨市	2,905	2,905		
	三ツ峠(下)	山梨市	7,097	7,097		
	三ツ峠(中)	山梨市	10,140	10,140		
	三ツ峠(左)	山梨市	1,666	1,666		
	三ツ峠(右)	山梨市	2,357	2,357		
	三ツ峠(上)	山梨市	9,271	9,271		
	三ツ峠(下)	山梨市	9,934	9,934		
	三ツ峠(中)	山梨市	4,037	4,037		
	三ツ峠(左)	山梨市	2,293	2,293		



山梨県森林環境部
みどり自然課
平成27年3月作成