

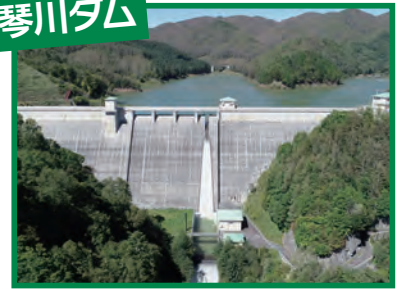
# わたしたちのくらしと税

## 税金のはなし

ドクターヘリ



琴川ダム



(提供：山梨県)

県庁（議事堂）



整備された森林

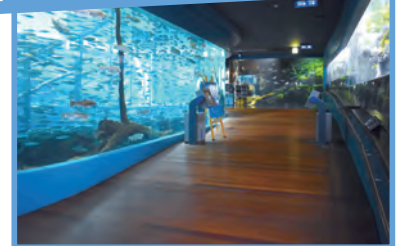


整備前



整備後

山梨県立富士湧水の里水族館



## もくじ

～予想を書いてみよう～

税金って何に使われているの？……………①

学校の中で税金は何に使われているの？……………③

税金にはどのような種類があるの？だれが納めているの？……………④

税金の使いみちはだれが決めるの？……………⑤

国と地方（県や市町村）では税金の使い方にはどのような違いがあるの？……………⑦

もし税金がなくなったら？……………⑨

