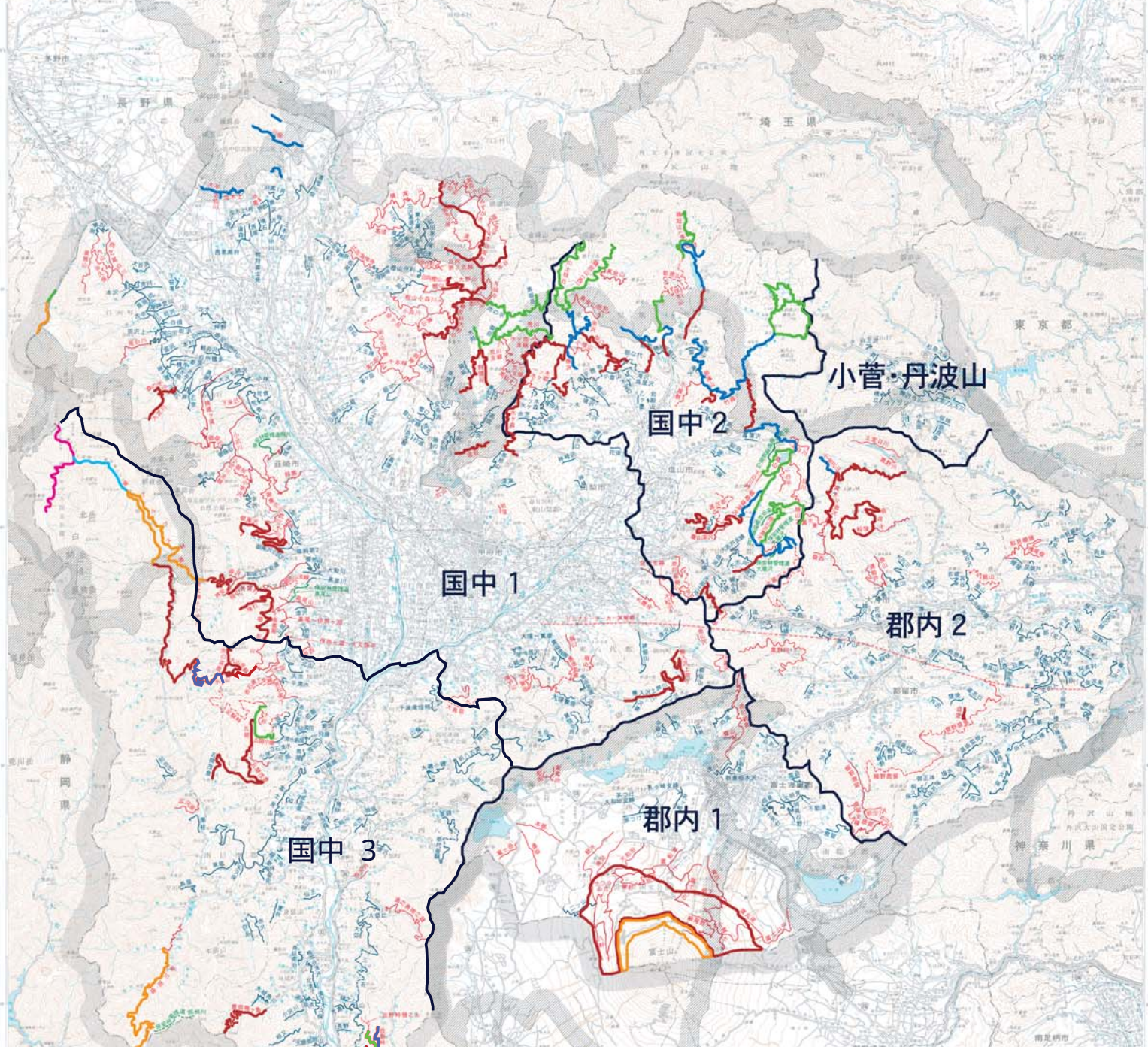


平成22年度生コン割増運賃対象地域図

注意：運搬加算については、実際の取引に基づき単価決定しているため、取引実態のない路線は単価設定されていない。



| | |
|----|--------|
| 赤線 | 500円 |
| 青線 | 1,000円 |
| 緑線 | 1,500円 |
| 黄線 | 2,000円 |
| 紫線 | 2,500円 |
| 黒線 | 3,000円 |

| 種別 | 種別 | 単価 | 運賃 |
|----|-----------------|-------|----|
| 普通 | 国道140号の支路の林道 | 1,500 | |
| | 国道41号の支路(宇都川上流) | 1,500 | |
| | 林道(宇都川上流) | 1,500 | |
| | 林道(宇都川上流) | 1,500 | |
| | 林道(宇都川上流) | 1,500 | |
| | 林道(宇都川上流) | 1,500 | |
| | 林道(宇都川上流) | 1,500 | |
| | 林道(宇都川上流) | 1,500 | |
| | 林道(宇都川上流) | 1,500 | |
| | 林道(宇都川上流) | 1,500 | |
| | 林道(宇都川上流) | 1,500 | |
| | 林道(宇都川上流) | 1,500 | |
| | 林道(宇都川上流) | 1,500 | |
| | 林道(宇都川上流) | 1,500 | |
| | 林道(宇都川上流) | 1,500 | |
| 特殊 | 林道(宇都川上流) | 1,500 | |
| | 林道(宇都川上流) | 1,500 | |
| | 林道(宇都川上流) | 1,500 | |
| | 林道(宇都川上流) | 1,500 | |
| | 林道(宇都川上流) | 1,500 | |
| | 林道(宇都川上流) | 1,500 | |
| | 林道(宇都川上流) | 1,500 | |
| | 林道(宇都川上流) | 1,500 | |
| | 林道(宇都川上流) | 1,500 | |
| | 林道(宇都川上流) | 1,500 | |
| | 林道(宇都川上流) | 1,500 | |
| | 林道(宇都川上流) | 1,500 | |
| | 林道(宇都川上流) | 1,500 | |
| | 林道(宇都川上流) | 1,500 | |

| 種別 | 種別 | 単価 | 運賃 |
|-----------|-----------|-----------|-------|
| 普通 | 林道(宇都川上流) | 1,500 | |
| | 林道(宇都川上流) | 1,500 | |
| | 林道(宇都川上流) | 1,500 | |
| | 林道(宇都川上流) | 1,500 | |
| | 林道(宇都川上流) | 1,500 | |
| | 林道(宇都川上流) | 1,500 | |
| | 林道(宇都川上流) | 1,500 | |
| | 林道(宇都川上流) | 1,500 | |
| | 林道(宇都川上流) | 1,500 | |
| | 林道(宇都川上流) | 1,500 | |
| | 林道(宇都川上流) | 1,500 | |
| | 林道(宇都川上流) | 1,500 | |
| | 林道(宇都川上流) | 1,500 | |
| | 林道(宇都川上流) | 1,500 | |
| | 特殊 | 林道(宇都川上流) | 1,500 |
| 林道(宇都川上流) | | 1,500 | |
| 林道(宇都川上流) | | 1,500 | |
| 林道(宇都川上流) | | 1,500 | |
| 林道(宇都川上流) | | 1,500 | |
| 林道(宇都川上流) | | 1,500 | |
| 林道(宇都川上流) | | 1,500 | |
| 林道(宇都川上流) | | 1,500 | |
| 林道(宇都川上流) | | 1,500 | |
| 林道(宇都川上流) | | 1,500 | |
| 林道(宇都川上流) | | 1,500 | |
| 林道(宇都川上流) | | 1,500 | |
| 林道(宇都川上流) | | 1,500 | |
| 林道(宇都川上流) | | 1,500 | |

注：生コンクリート運搬費は富士山の地域を除外している。このため上記設定で施工を行う場合は別途単価を算出し、単価に運賃を算入する。