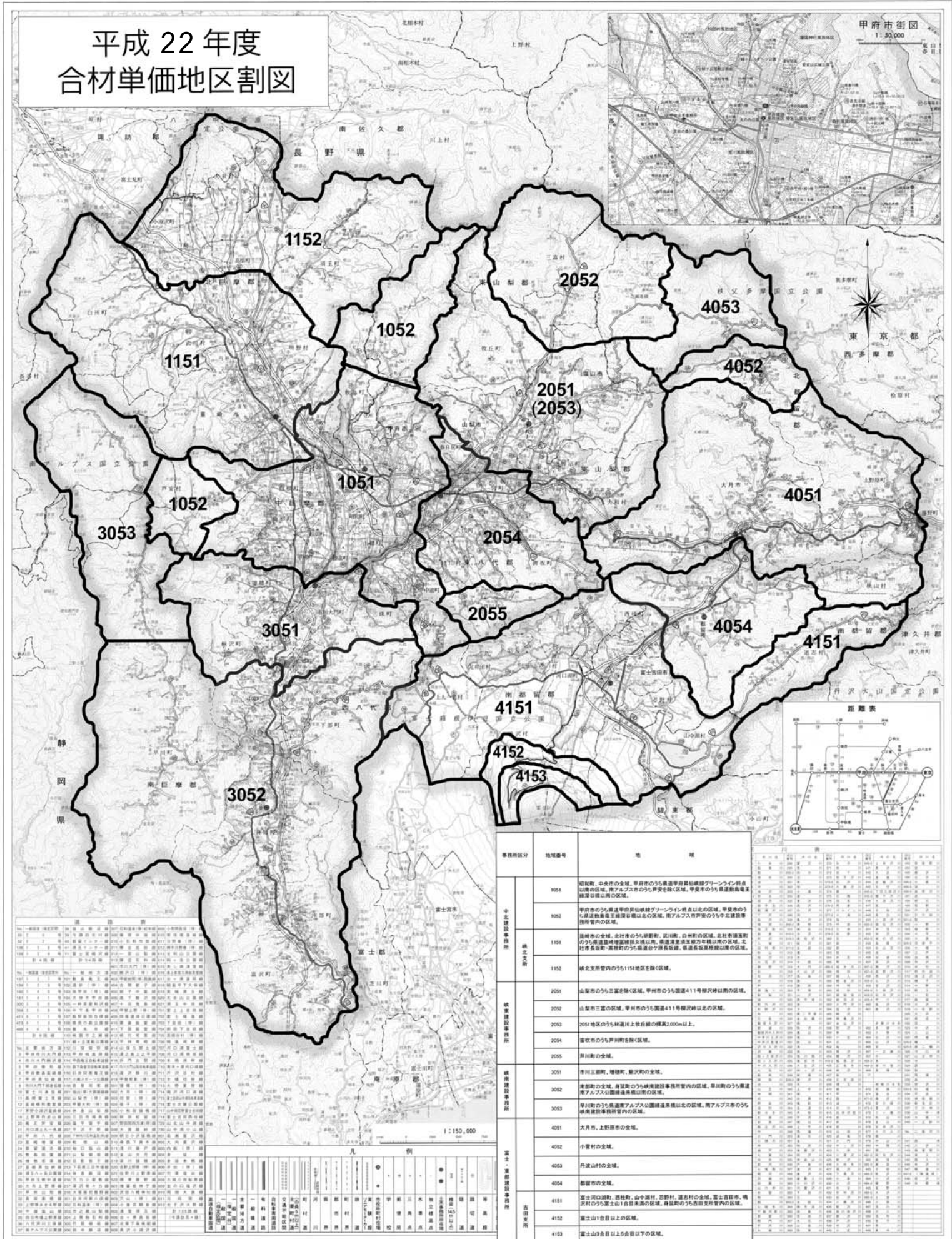


# 山梨県管内図

## 平成22年度 合材単価地区割図



事務所区分	地域番号	地 域 注
中央支隊事務所	1001	昭和町、中央市の全域、甲府市のうち東山線グリーンライン終点以南の区域、南アルプス市のうち芦屋谷地区、甲府市のうち東山線電王線深谷谷以北の区域。
	1002	甲府市のうち東山線グリーンライン終点以北の区域、甲府市のうち東山線電王線深谷谷以北の区域、南アルプス市の芦屋谷地区、甲府市のうち東山線電王線深谷谷以南の区域。
城北支隊事務所	1151	昭陽市の全域、北杜市のうち昭陽町、武川町、白州町の区域、北杜市須玉町のうち東山線電王線深谷谷以南の区域、東山線電王線深谷谷以南の区域、北杜市長坂町、高瀬町のうち東山線電王線深谷谷以南の区域、東山線電王線深谷谷以南の区域。
	1152	城北支隊管内のうち1151地区を除く区域。
城南支隊事務所	2051	山梨市のうち三富を除く区域、甲府市のうち国道411号線以南の区域。
	2052	山梨市三富の区域、甲府市のうち国道411号線以北の区域。
	2053	2051地区のうち林道川上牧丘線の標高2,000m以上。
	2054	富士川町のうち丹波川を除く区域。
	2055	丹波川町の全域。
城西支隊事務所	3051	青洲山頂、増穂町、新沢町の全域。
	3052	南都留市の全域、身延町のうち東山線建設事務所管内の区域、早川町のうち東山線電王線深谷谷以北の区域、南アルプス市の東山線深谷谷以北の区域。
	3053	早川町のうち東山線電王線深谷谷以北の区域、南アルプス市のうち東山線電王線深谷谷以南の区域。
富士支隊事務所	4051	大月市、上野原市の全域。
	4052	小菅村の全域。
	4053	丹波山村の全域。
	4054	都留市の全域。
	4055	富士山1合目以上の区域。
	4151	富士山1合目以上の区域。
	4152	富士山1合目以上の区域。
	4153	富士山1合目以上の区域。

区間	距離 (km)
甲府市 - 昭陽市	10.0
甲府市 - 山梨市	15.0
甲府市 - 大月市	20.0
甲府市 - 富士川町	25.0
甲府市 - 丹波川町	30.0
甲府市 - 青洲山頂	35.0
甲府市 - 南都留市	40.0
甲府市 - 早川町	45.0
甲府市 - 昭陽市	50.0
甲府市 - 山梨市	55.0
甲府市 - 大月市	60.0
甲府市 - 富士川町	65.0
甲府市 - 丹波川町	70.0
甲府市 - 青洲山頂	75.0
甲府市 - 南都留市	80.0
甲府市 - 早川町	85.0
甲府市 - 昭陽市	90.0
甲府市 - 山梨市	95.0
甲府市 - 大月市	100.0
甲府市 - 富士川町	105.0
甲府市 - 丹波川町	110.0
甲府市 - 青洲山頂	115.0
甲府市 - 南都留市	120.0
甲府市 - 早川町	125.0
甲府市 - 昭陽市	130.0
甲府市 - 山梨市	135.0
甲府市 - 大月市	140.0
甲府市 - 富士川町	145.0
甲府市 - 丹波川町	150.0
甲府市 - 青洲山頂	155.0
甲府市 - 南都留市	160.0
甲府市 - 早川町	165.0
甲府市 - 昭陽市	170.0
甲府市 - 山梨市	175.0
甲府市 - 大月市	180.0
甲府市 - 富士川町	185.0
甲府市 - 丹波川町	190.0
甲府市 - 青洲山頂	195.0
甲府市 - 南都留市	200.0
甲府市 - 早川町	205.0
甲府市 - 昭陽市	210.0
甲府市 - 山梨市	215.0
甲府市 - 大月市	220.0
甲府市 - 富士川町	225.0
甲府市 - 丹波川町	230.0
甲府市 - 青洲山頂	235.0
甲府市 - 南都留市	240.0
甲府市 - 早川町	245.0
甲府市 - 昭陽市	250.0
甲府市 - 山梨市	255.0
甲府市 - 大月市	260.0
甲府市 - 富士川町	265.0
甲府市 - 丹波川町	270.0
甲府市 - 青洲山頂	275.0
甲府市 - 南都留市	280.0
甲府市 - 早川町	285.0
甲府市 - 昭陽市	290.0
甲府市 - 山梨市	295.0
甲府市 - 大月市	300.0
甲府市 - 富士川町	305.0
甲府市 - 丹波川町	310.0
甲府市 - 青洲山頂	315.0
甲府市 - 南都留市	320.0
甲府市 - 早川町	325.0
甲府市 - 昭陽市	330.0
甲府市 - 山梨市	335.0
甲府市 - 大月市	340.0
甲府市 - 富士川町	345.0
甲府市 - 丹波川町	350.0
甲府市 - 青洲山頂	355.0
甲府市 - 南都留市	360.0
甲府市 - 早川町	365.0
甲府市 - 昭陽市	370.0
甲府市 - 山梨市	375.0
甲府市 - 大月市	380.0
甲府市 - 富士川町	385.0
甲府市 - 丹波川町	390.0
甲府市 - 青洲山頂	395.0
甲府市 - 南都留市	400.0
甲府市 - 早川町	405.0
甲府市 - 昭陽市	410.0
甲府市 - 山梨市	415.0
甲府市 - 大月市	420.0
甲府市 - 富士川町	425.0
甲府市 - 丹波川町	430.0
甲府市 - 青洲山頂	435.0
甲府市 - 南都留市	440.0
甲府市 - 早川町	445.0
甲府市 - 昭陽市	450.0
甲府市 - 山梨市	455.0
甲府市 - 大月市	460.0
甲府市 - 富士川町	465.0
甲府市 - 丹波川町	470.0
甲府市 - 青洲山頂	475.0
甲府市 - 南都留市	480.0
甲府市 - 早川町	485.0
甲府市 - 昭陽市	490.0
甲府市 - 山梨市	495.0
甲府市 - 大月市	500.0
甲府市 - 富士川町	505.0
甲府市 - 丹波川町	510.0
甲府市 - 青洲山頂	515.0
甲府市 - 南都留市	520.0
甲府市 - 早川町	525.0
甲府市 - 昭陽市	530.0
甲府市 - 山梨市	535.0
甲府市 - 大月市	540.0
甲府市 - 富士川町	545.0
甲府市 - 丹波川町	550.0
甲府市 - 青洲山頂	555.0
甲府市 - 南都留市	560.0
甲府市 - 早川町	565.0
甲府市 - 昭陽市	570.0
甲府市 - 山梨市	575.0
甲府市 - 大月市	580.0
甲府市 - 富士川町	585.0
甲府市 - 丹波川町	590.0
甲府市 - 青洲山頂	595.0
甲府市 - 南都留市	600.0
甲府市 - 早川町	605.0
甲府市 - 昭陽市	610.0
甲府市 - 山梨市	615.0
甲府市 - 大月市	620.0
甲府市 - 富士川町	625.0
甲府市 - 丹波川町	630.0
甲府市 - 青洲山頂	635.0
甲府市 - 南都留市	640.0
甲府市 - 早川町	645.0
甲府市 - 昭陽市	650.0
甲府市 - 山梨市	655.0
甲府市 - 大月市	660.0
甲府市 - 富士川町	665.0
甲府市 - 丹波川町	670.0
甲府市 - 青洲山頂	675.0
甲府市 - 南都留市	680.0
甲府市 - 早川町	685.0
甲府市 - 昭陽市	690.0
甲府市 - 山梨市	695.0
甲府市 - 大月市	700.0
甲府市 - 富士川町	705.0
甲府市 - 丹波川町	710.0
甲府市 - 青洲山頂	715.0
甲府市 - 南都留市	720.0
甲府市 - 早川町	725.0
甲府市 - 昭陽市	730.0
甲府市 - 山梨市	735.0
甲府市 - 大月市	740.0
甲府市 - 富士川町	745.0
甲府市 - 丹波川町	750.0
甲府市 - 青洲山頂	755.0
甲府市 - 南都留市	760.0
甲府市 - 早川町	765.0
甲府市 - 昭陽市	770.0
甲府市 - 山梨市	775.0
甲府市 - 大月市	780.0
甲府市 - 富士川町	785.0
甲府市 - 丹波川町	790.0
甲府市 - 青洲山頂	795.0
甲府市 - 南都留市	800.0
甲府市 - 早川町	805.0
甲府市 - 昭陽市	810.0
甲府市 - 山梨市	815.0
甲府市 - 大月市	820.0
甲府市 - 富士川町	825.0
甲府市 - 丹波川町	830.0
甲府市 - 青洲山頂	835.0
甲府市 - 南都留市	840.0
甲府市 - 早川町	845.0
甲府市 - 昭陽市	850.0
甲府市 - 山梨市	855.0
甲府市 - 大月市	860.0
甲府市 - 富士川町	865.0
甲府市 - 丹波川町	870.0
甲府市 - 青洲山頂	875.0
甲府市 - 南都留市	880.0
甲府市 - 早川町	885.0
甲府市 - 昭陽市	890.0
甲府市 - 山梨市	895.0
甲府市 - 大月市	900.0
甲府市 - 富士川町	905.0
甲府市 - 丹波川町	910.0
甲府市 - 青洲山頂	915.0
甲府市 - 南都留市	920.0
甲府市 - 早川町	925.0
甲府市 - 昭陽市	930.0
甲府市 - 山梨市	935.0
甲府市 - 大月市	940.0
甲府市 - 富士川町	945.0
甲府市 - 丹波川町	950.0
甲府市 - 青洲山頂	955.0
甲府市 - 南都留市	960.0
甲府市 - 早川町	965.0
甲府市 - 昭陽市	970.0
甲府市 - 山梨市	975.0
甲府市 - 大月市	980.0
甲府市 - 富士川町	985.0
甲府市 - 丹波川町	990.0
甲府市 - 青洲山頂	995.0
甲府市 - 南都留市	1000.0