

気づいていますか？



ストップ！児童虐待！

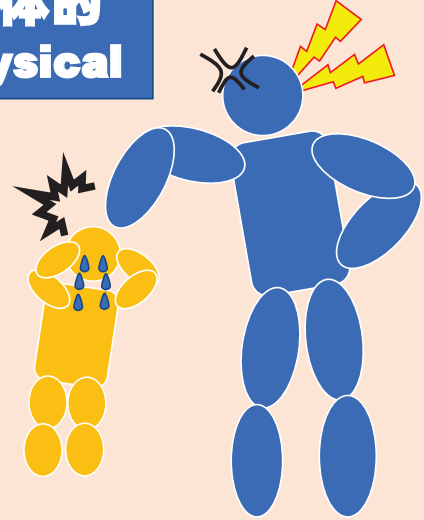


心理的
Psychological



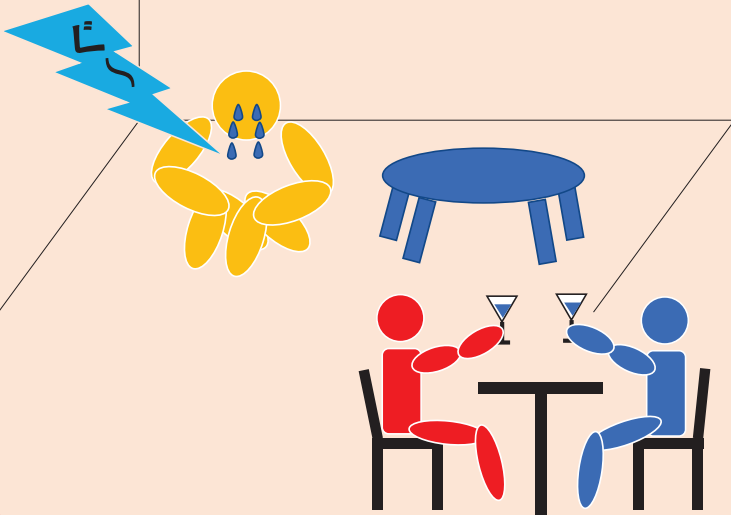
子供の前でのケンカ

身体的
Physical



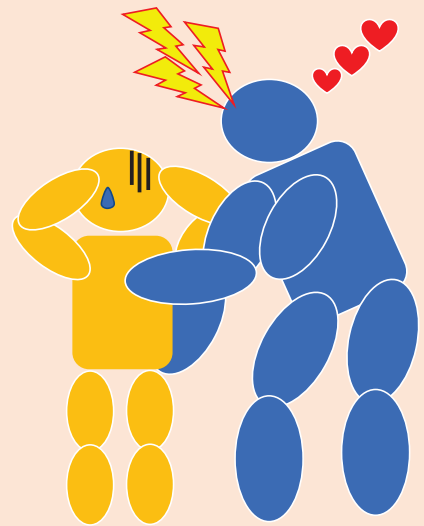
しつけ？体罰は犯罪

ネグレクト
Neglect



幼児を放置(室・車内)しての外出等

性的
Sexual



わいせつ行為

「子育てに悩んだら」一人で悩まず

児童相談所相談専用ダイヤル ☎ 0120-189-783

「虐待！？」と思ったら ☎ 189 番 緊急時の通報は ☎ 110 番

山 梨 県 警 察