

令和4年  
山梨の結核

(年間新登録患者及び年末登録者の状況)

山梨県感染症対策センター

# 目 次

## 令和4年結核発生動向調査年報集計結果について

1	概 要	1
2	集計結果	
1-1	山梨県と全国の比較	6
1-2	新登録患者数（年齢階級別・保健所別）	6
1-3	新登録患者数（年齢階級別・活動性分類別）	7
1-4	新登録患者数（保健所別・活動性分類別）	7
1-5	新登録患者数（発見方法別・活動性分類別）	8
1-6	新登録肺結核患者数（年齢階級別・菌検査結果別）	8
1-7	新登録患者数（保険種類別・公費負担区分別）	9
2-1	年末現在登録者数（年齢階級別・保健所別）	9
2-2	年末現在登録者数（年齢階級別・活動性分類別）	10
2-3	年末現在登録者数（保健所別・活動性分類別）	10
2-4	年末現在登録者数（受療状況別・活動性分類別）	11
2-5	年末現在登録者数（保険種類別・受療状況別）	11
2-6	年末現在登録者数（保険種類別・公費負担区分別）	12
2-7	年末現在登録者数（受療状況別・保健所別）	12
3	登録除外者数（理由別）	13
4-1	年次別新登録患者数（保健所別）	13
4-2	年次別新登録患者数（年齢階級別）	14
5	年次別年末現在登録者数（保健所別）	14
6	活動性分類（保健所別・市町村別）	15

## 1 概 要

### 1) 令和4年の新登録患者の状況

令和4年中に新たに結核患者として登録された者の数は51人で、前年の35人から16人増加した。

このうち、喀痰塗抹陽性の活動性肺結核患者数は15人で、前年の10人から5人増加し、新登録患者全体の29.4%であった。

#### ア) 罹患率（人口10万対）について

山梨県の罹患率は、平成25年以降、低まん延地域とされる10未満を維持している。令和3年には、4.3と現在の活動性分類に基づく集計を開始した平成10年以降で最も低い値となり、全国で最も罹患率の低い県となった。しかし令和4年は6.4と、コロナ禍以前よりは低いものの上昇傾向に転じた。

#### イ) 性別・年齢階級別の新登録患者数について

性別に見ると、男性（36人）が女性（15人）に対して約2.4倍多かった。年齢階級別に見ると、65歳以上が39人であり、全体の76.5%を占めた。

#### ウ) 外国生まれ患者数について

出生国で見ると、外国生まれが10人であり、全体の19.6%を占めた。

### 2) 令和4年末現在登録者の状況

令和4年末現在の登録者総数は123人で、前年109人に対して14人増加した。また、活動性全結核患者数は51人であり、前年24人に対して27人増加した。

#### ア) 有病率について

令和4年末の有病率（人口10万対）は6.4で、前年3.0に対して3.4ポイント増加した。

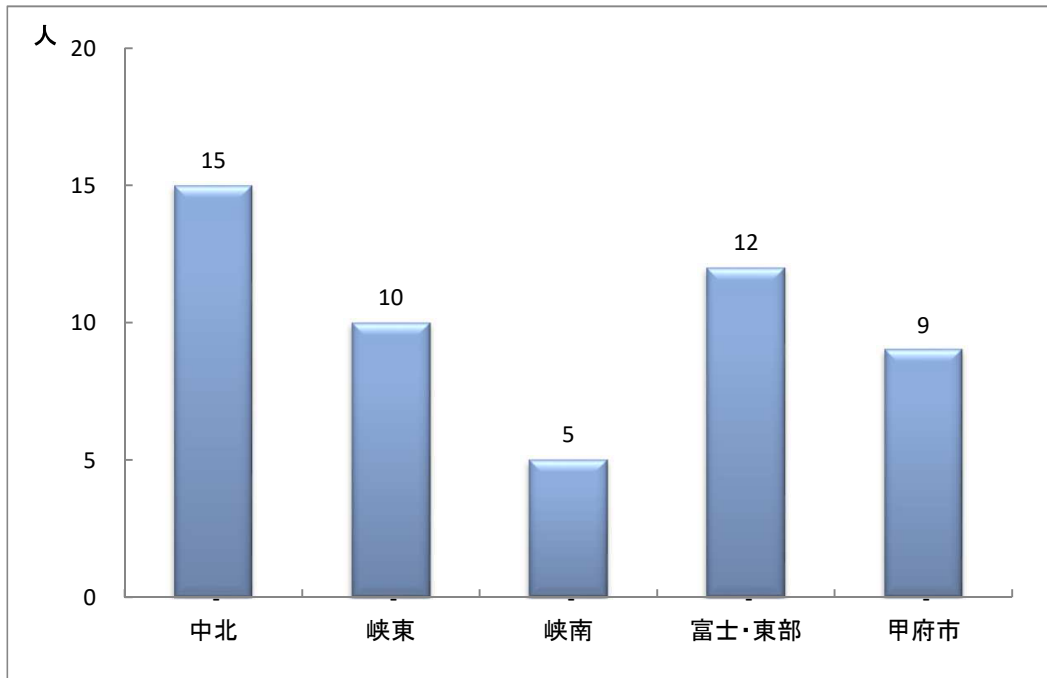
#### イ) 年齢階級別の登録者数について

登録者数を年齢階級別に見ると、19歳以下は1人、20代は14人、30代は11人、40代は1人、50代は13人、60代は8人、70代は23人、80歳以上では52人で、高齢者の占める割合が高かった。

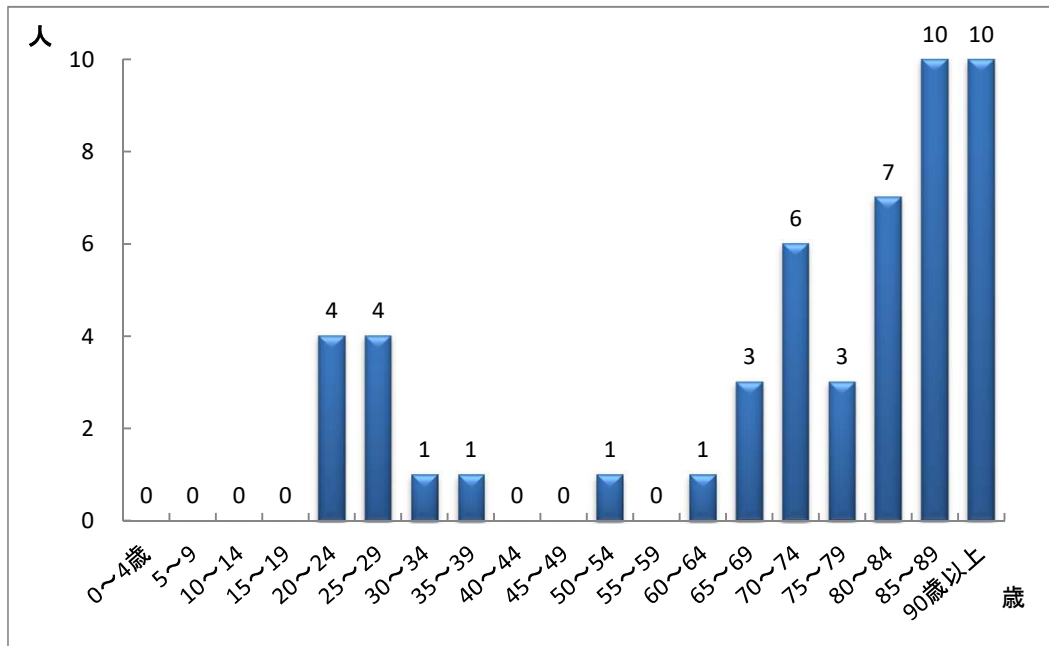
#### ウ) 登録者の受療状況について

登録者中、治療を受けている者は38人で、全結核登録者の30.9%であった。受療状況の内訳は、「入院中」が5人で4.1%、「外来（他疾患入院）」が5人で4.1%、「外来（通院）」が28人で22.8%であった。

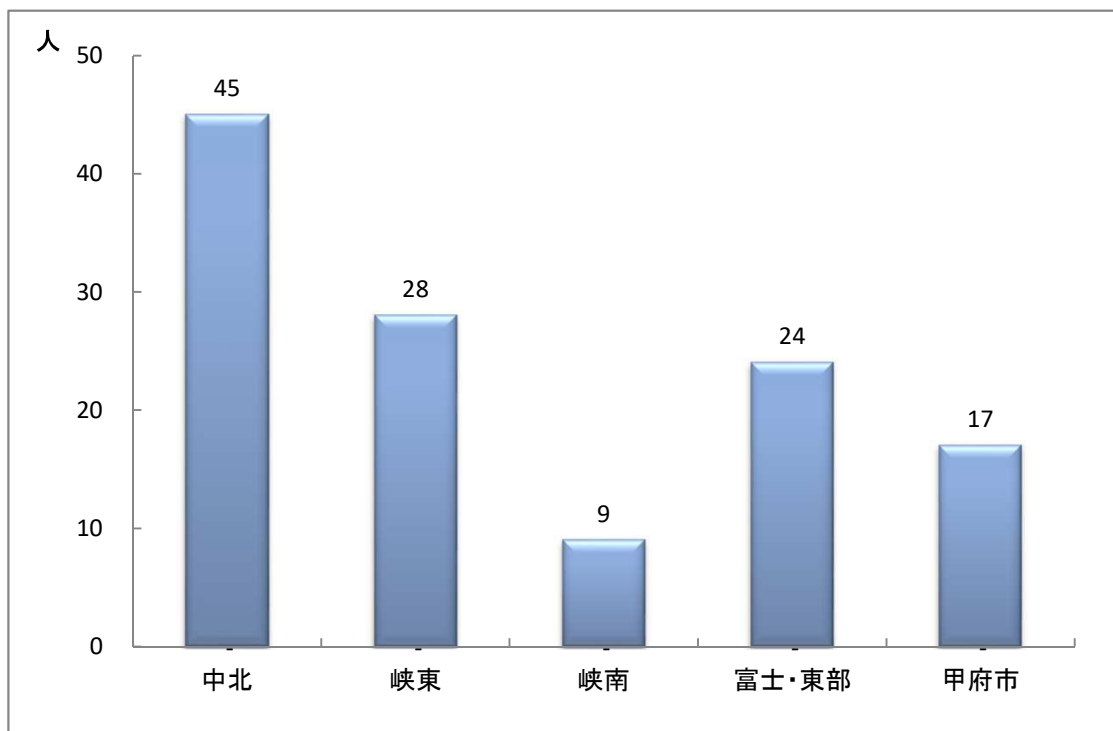
### 保健所別新登録患者数



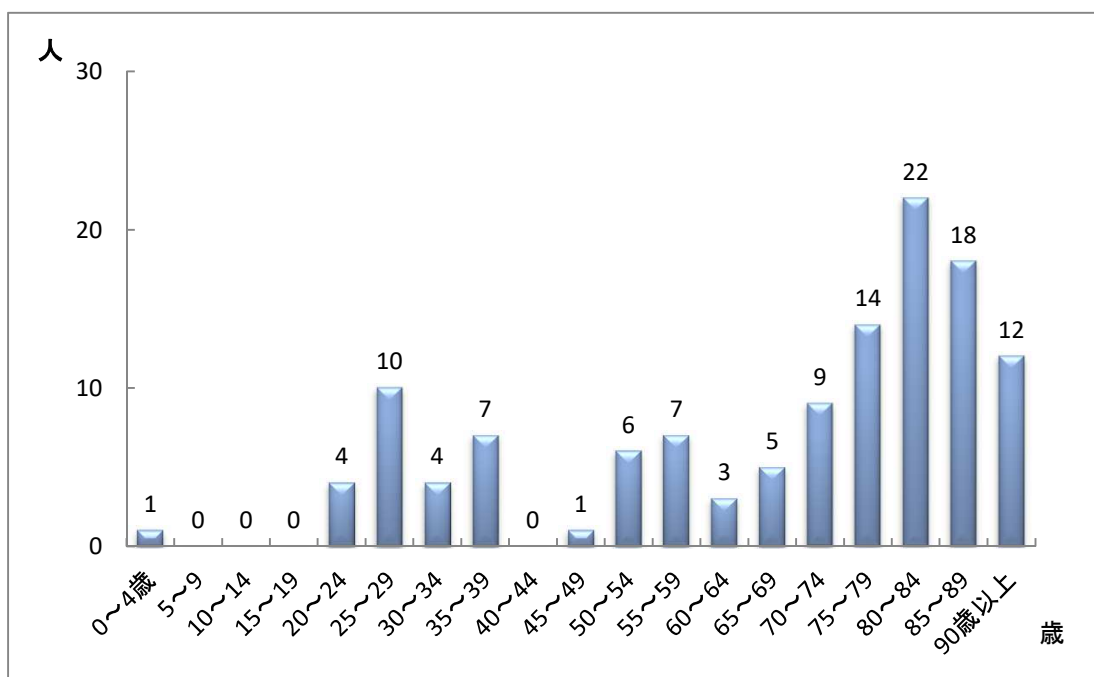
### 年齢階級別新登録患者数



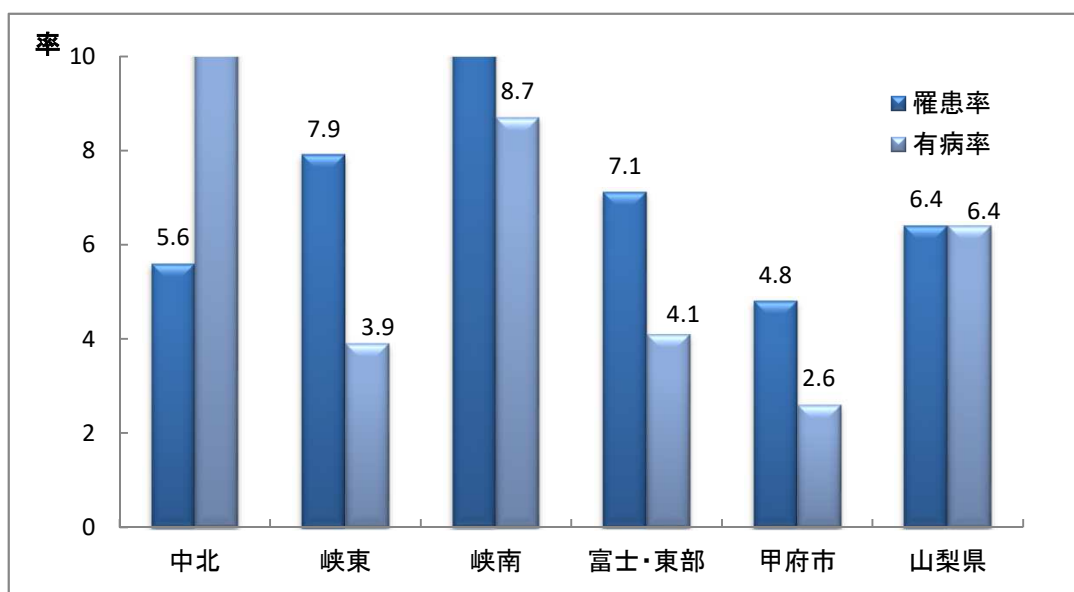
保健所別年末現在登録者数



年齢階級別年末現在登録者数



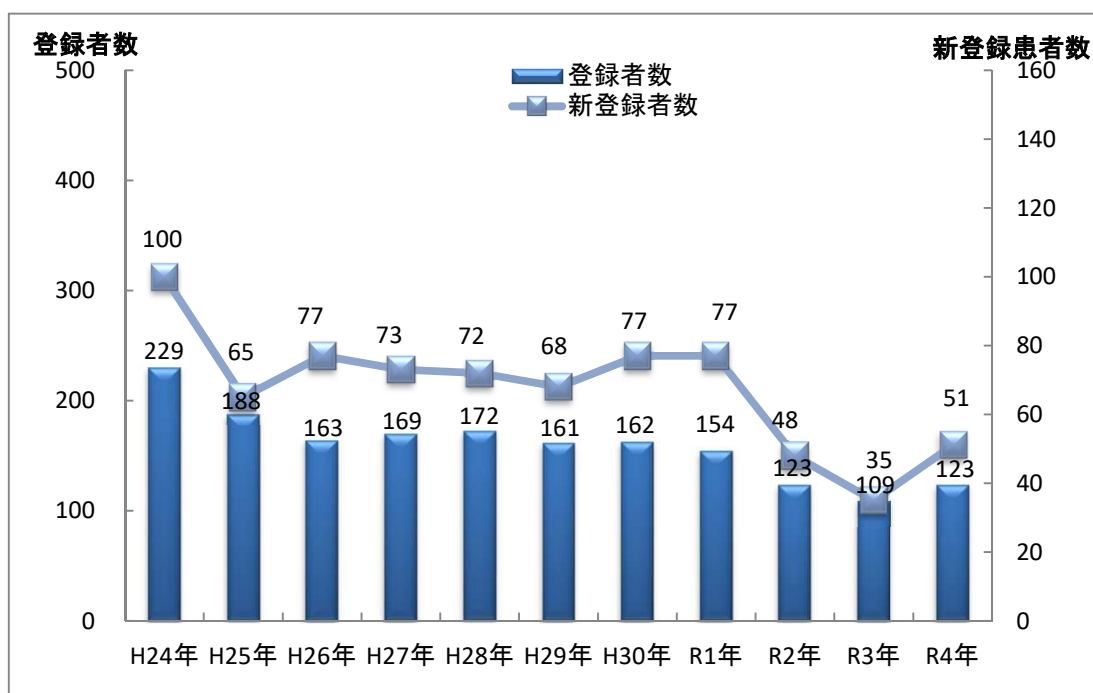
### 令和4年末の保健所別罹患率・有病率(人口10万対)



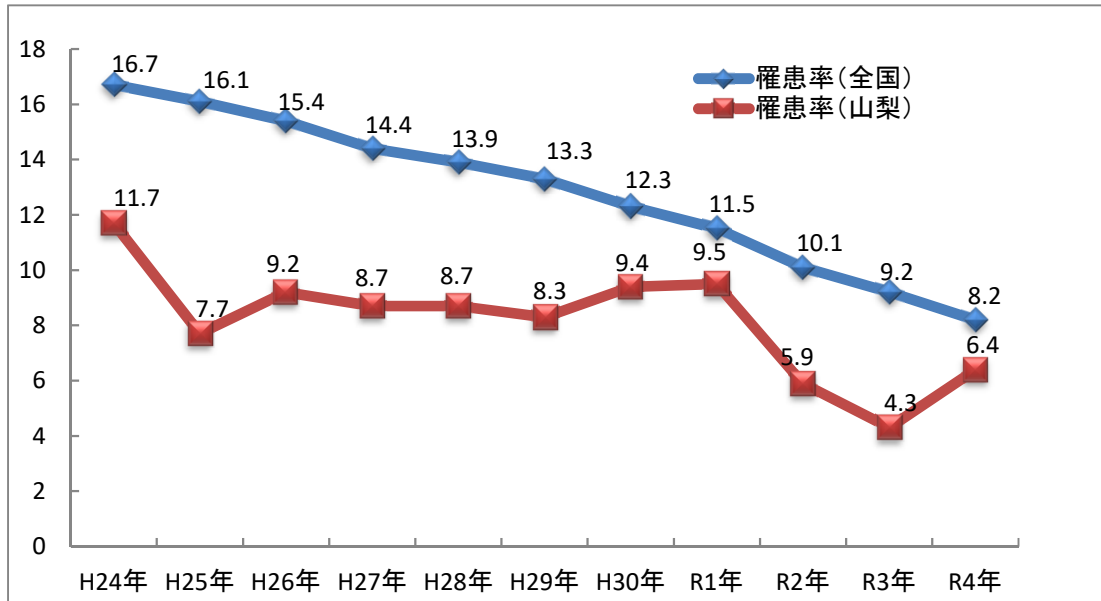
$$\text{罹患率} = \frac{\text{年間新登録患者数}}{\text{各年10月1日現在の人口}} \times 100,000$$

$$\text{有病率} = \frac{\text{各年12月末現在活動性全結核登録患者数}}{\text{各年10月1日現在の人口}} \times 100,000$$

### 年次別登録者数・新登録患者数

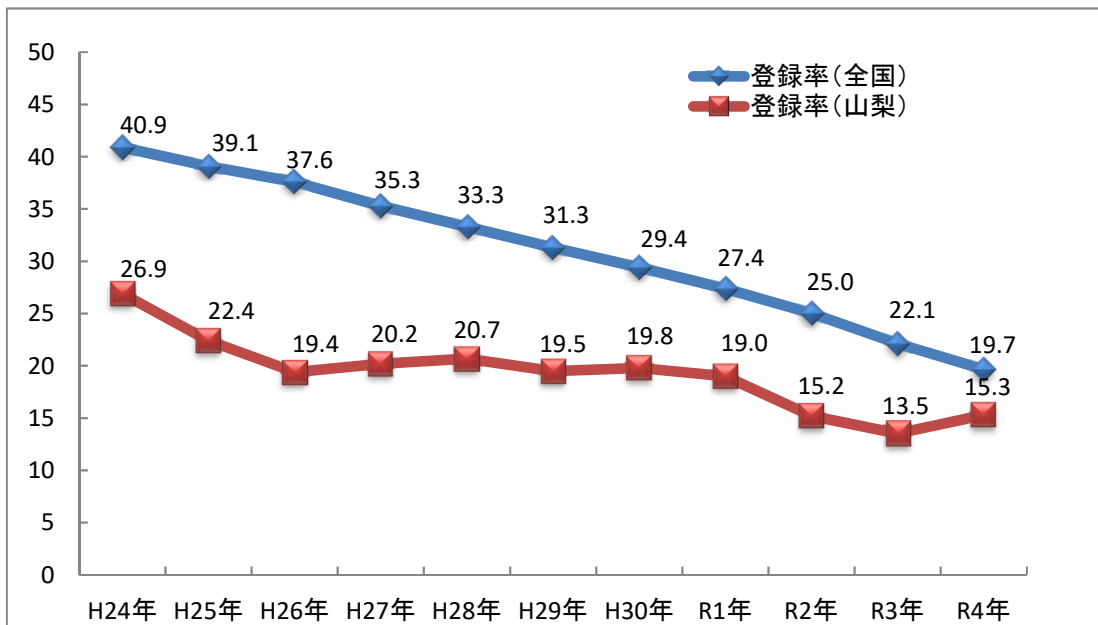


### 結核罹患率(人口10万対)



$$\text{罹患率} = \frac{\text{年間新登録患者数}}{\text{各年10月1日現在の人口}} \times 100,000$$

### 結核登録率(人口10万対)



$$\text{登録率} = \frac{\text{各年末現在登録者数}}{\text{各年10月1日現在の人口}} \times 100,000$$

## 2 集計結果

### 1-1 山梨県と全国の比較

(指数は人口10万対)

区分		年次	H30年	R1年	R2年	R3年	R4年
結核登録者数	山梨県		162	154	123	109	123
		全国	37,134	34,523	31,551	27,754	24,555
	登録率	山梨県	19.8	19.0	15.2	13.5	15.3
		全国	29.4	27.4	25.0	22.1	19.7
新登録患者数	山梨県		77	77	48	35	51
		全国	15,590	14,460	12,739	11,519	10,235
	罹患率	山梨県	9.4	9.5	5.9	4.3	6.4
		全国	12.3	11.5	10.1	9.2	8.2
死亡者数※	山梨県		12	21	12	4	11
		全国	2,204	2,087	1,909	1,845	1,664
	死亡率	山梨県	1.5	2.6	1.5	0.5	1.4
		全国	1.8	1.7	1.5	1.5	1.4
活動性患者数	山梨県		51	57	32	24	51
		全国	10,448	9,695	8,640	7,744	6,782
	有病率	山梨県	6.2	7.0	3.9	3.0	6.4
		全国	8.3	7.7	6.8	6.2	5.4

※死亡者数は人口動態統計による。最新年次は速報値。

### 1-2 新登録患者数(年齢階級別・保健所別)

年齢	保健所					
	総数	中北	峡東	峡南	富士・東部	甲府市
0～4歳	0	0	0	0	0	0
5～9	0	0	0	0	0	0
10～14	0	0	0	0	0	0
15～19	0	0	0	0	0	0
20～24	4	2	0	0	2	0
25～29	4	1	1	0	2	0
30～34	1	0	0	0	1	0
35～39	1	0	1	0	0	0
40～44	0	0	0	0	0	0
45～49	0	0	0	0	0	0
50～54	1	1	0	0	0	0
55～59	0	0	0	0	0	0
60～64	1	0	1	0	0	0
65～69	3	0	1	0	0	2
70～74	6	1	1	0	3	1
75～79	3	1	1	0	1	0
80～84	7	3	2	1	0	1
85～89	10	2	1	2	2	3
90歳以上	10	4	1	2	1	2
計	51	15	10	5	12	9



1-3 新登録患者数(年齢階級別・活動性分類別)

区分 年齢	活動性結核								(別掲) 潜在性結核感染症
	総数	肺結核活動性						肺外結核活動性	治療中
		総数	喀痰塗抹陽性			その他の結核菌陽性	菌陰性・その他		
			総数	初回治療	再治療				
0~4歳	0	0	0	0	0	0	0	0	5
5~9	0	0	0	0	0	0	0	0	0
10~14	0	0	0	0	0	0	0	0	0
15~19	0	0	0	0	0	0	0	0	0
20~24	4	4	1	1	0	3	0	0	1
25~29	4	3	1	1	0	0	2	1	3
30~34	1	0	0	0	0	0	0	1	0
35~39	1	1	1	1	0	0	0	0	0
40~44	0	0	0	0	0	0	0	0	0
45~49	0	0	0	0	0	0	0	0	2
50~54	1	1	1	1	0	0	0	0	0
55~59	0	0	0	0	0	0	0	0	2
60~64	1	0	0	0	0	0	0	1	0
65~69	3	3	2	2	0	1	0	0	3
70~74	6	5	3	2	1	2	0	1	2
75~79	3	3	1	1	0	2	0	0	0
80~84	7	4	2	2	0	2	0	3	4
85~89	10	6	1	1	0	5	0	4	0
90歳以上	10	7	2	2	0	3	2	3	0
計	51	37	15	14	1	18	4	14	22

1-4 新登録患者数(保健所別・活動性分類別)

区分 保健所	活動性結核								(別掲) 潜在性結核感染症
	総数	肺結核活動性						肺外結核活動性	治療中
		総数	喀痰塗抹陽性			その他の結核菌陽性	菌陰性・その他		
			総数	初回治療	再治療				
総数	51	37	15	14	1	18	4	14	22
男	36	27	10	10	0	14	3	9	10
女	15	10	5	4	1	4	1	5	12
中北	15	12	5	5	0	7	0	3	14
峡東	10	8	2	2	0	5	1	2	2
峡南	5	4	1	1	0	2	1	1	0
富士・東部	12	8	3	2	1	4	1	4	4
甲府市	9	5	4	4	0	0	1	4	2
他・不明	0	0	0	0	0	0	0	0	0
日本生まれ	35	26	13	12	1	11	2	9	18
外国生まれ	10	7	2	2	-	4	1	3	3
不明	6	4	-	-	-	3	1	2	1

### 1-5 新登録患者数(発見方法別・活動性分類別)

発見方法	区分	活動性結核							(別掲)	
		総数	肺結核活動性					肺外結核活動性	潜在性結核感染症	
			総数	喀痰塗抹陽性			その他の結核菌陽性		菌陰性・その他	治療中
				総数	初回治療	再治療				
健康診断	6	6	1	1	0	4	1	0	13	
個別健康診断	0	0	0	0	0	0	0	0	0	
定期健康診断	6	6	1	1	0	4	1	0	1	
学校	0	0	0	0	0	0	0	0	0	
住民	0	0	0	0	0	0	0	0	0	
職場	5	5	1	1	0	3	1	0	1	
施設	1	1	0	0	0	1	0	0	0	
接触者健康診断	0	0	0	0	0	0	0	0	12	
家族健診	0	0	0	0	0	0	0	0	1	
その他	0	0	0	0	0	0	0	0	11	
その他の集団健診	0	0	0	0	0	0	0	0	0	
医療機関受診	42	28	13	12	1	12	3	14	7	
受診	31	20	11	10	1	7	2	11	4	
他疾患入院中	8	5	1	1	0	3	1	3	2	
他疾患通院中	3	3	1	1	0	2	0	0	1	
その他	3	3	1	1	0	2	0	0	2	
不明	0	0	0	0	0	0	0	0	0	
登録中の健康診断	0	0	0	0	0	0	0	0	0	
総数	51	37	15	14	1	18	4	14	22	

### 1-6 新登録肺結核患者数(年齢階級別・菌検査結果別)

年齢	区分	肺結核活動性			
		総数	喀痰塗抹陽性	その他の結核菌陽性	菌陰性
0~4歳		0	0	0	0
5~9		0	0	0	0
10~14		0	0	0	0
15~19		0	0	0	0
20~24		4	1	3	0
25~29		3	1	0	2
30~34		0	0	0	0
35~39		1	1	0	0
40~44		0	0	0	0
45~49		0	0	0	0
50~54		1	1	0	0
55~59		0	0	0	0
60~64		0	0	0	0
65~69		3	2	1	0
70~74		5	3	2	0
75~79		3	1	2	0
80~84		4	2	2	0
85~89		6	1	5	0
90歳以上		7	2	3	2
計		37	15	18	4

1-7 新登録患者数(保険種別・公費負担区分別)

保険種類 \ 区分	総数	37条の2	37条	不承認	その他 適用なし
被用者本人	12	9	3	0	0
被用者家族	2	1	1	0	0
国保一般	6	3	3	0	0
国保退職本人	0	0	0	0	0
国保退職家族	0	0	0	0	0
後期高齢者	28	19	8	0	1
生活保護法	1	1	0	0	0
その他	2	1	1	0	0
不明	0	0	0	0	0
総数	51	34	16	0	1

2-1 年末現在登録者数(年齢階級別・保健所別)

年齢 \ 区分	総数	中北	峡東	峡南	富士・東部	甲府市
0～4歳	1	0	0	0	1	0
5～9	0	0	0	0	0	0
10～14	0	0	0	0	0	0
15～19	0	0	0	0	0	0
20～24	4	1	1	0	1	1
25～29	10	3	1	0	4	2
30～34	4	3	0	0	1	0
35～39	7	4	2	0	1	0
40～44	0	0	0	0	0	0
45～49	1	0	0	0	0	1
50～54	6	2	2	1	0	1
55～59	7	4	0	0	1	2
60～64	3	1	2	0	0	0
65～69	5	0	3	1	0	1
70～74	9	3	1	0	4	1
75～79	14	5	4	0	4	1
80～84	22	9	7	2	2	2
85～89	18	7	4	3	2	2
90歳以上	12	3	1	2	3	3
計	123	45	28	9	24	17

2-2 年末現在登録者数(年齢階級別・活動性分類別)

区分 年齢	総数	活動性結核								不活動性結核	活動性不明	(別掲)潜在性結核感染症	
		総数	肺結核活動性						肺外結核活動性			治療中	観察中
			総数	喀痰塗抹陽性			その他の結核菌陽性	菌陰性・その他					
				総数	初回治療	再治療							
0~4歳	1	0	0	0	0	0	0	0	0	1	0	5	1
5~9	0	0	0	0	0	0	0	0	0	0	0	0	0
10~14	0	0	0	0	0	0	0	0	0	0	0	0	0
15~19	0	0	0	0	0	0	0	0	0	0	0	0	1
20~24	4	3	3	2	2	0	1	0	0	1	0	1	2
25~29	10	5	5	2	2	0	1	2	0	4	1	3	2
30~34	4	2	2	0	0	0	2	0	0	2	0	2	3
35~39	7	3	0	0	0	0	0	0	3	3	1	0	0
40~44	0	0	0	0	0	0	0	0	0	0	0	0	1
45~49	1	0	0	0	0	0	0	0	0	0	1	2	3
50~54	6	2	2	1	1	0	1	0	0	3	1	0	3
55~59	7	2	2	1	1	0	1	0	0	4	1	4	3
60~64	3	1	0	0	0	0	0	0	1	2	0	1	0
65~69	5	1	1	1	1	0	0	0	0	2	2	2	2
70~74	9	2	2	2	1	1	0	0	0	6	1	4	4
75~79	14	6	5	2	2	0	3	0	1	7	1	0	1
80~84	22	9	6	1	1	0	5	0	3	11	2	3	1
85~89	18	8	6	1	1	0	4	1	2	6	4	1	0
90歳以上	12	7	6	2	2	0	3	1	1	4	1	0	2
計	123	51	40	15	14	1	21	4	11	56	16	28	29

2-3 年末現在登録者数(保健所別・活動性分類別)

区分 保健所	総数	活動性結核								不活動性結核	活動性不明	(別掲)潜在性結核感染症	
		総数	肺結核活動性						肺外結核活動性			治療中	観察中
			総数	喀痰塗抹陽性			その他の結核菌陽性	菌陰性・その他					
				総数	初回治療	再治療							
総数	123	51	40	15	14	1	21	4	11	56	16	28	29
男	72	31	26	11	11	0	13	2	5	34	7	14	12
女	51	20	14	4	3	1	8	2	6	22	9	14	17
中北	45	30	24	8	8	0	15	1	6	14	1	20	9
峡東	28	5	4	0	0	0	3	1	1	18	5	3	5
峡南	9	4	3	1	1	0	1	1	1	1	4	0	2
富士・東部	24	7	6	3	2	1	2	1	1	15	2	2	9
甲府市	17	5	3	3	3	0	0	0	2	8	4	3	4
他・不明	0	0	0	0	0	0	0	0	0	0	0	0	0

## 2-4 年末現在登録者数(受療状況別・活動性分類別)

受療状況	区分	総数	活動性結核							不活動性結核	活動性不明	(別掲) 潜在性結核感染症	
			総数	肺結核活動性					肺外結核活動性			治療中	観察中
				総数	喀痰塗抹陽性		その他の結核菌陽性	菌陰性・その他					
					総数	初回治療							
入院中	5	5	5	2	2	0	3	0	0	0	0	0	0
外来 (他疾患入院)	5	5	3	0	0	0	2	1	2	0	0	1	0
外来 (通院)	28	28	21	8	7	1	11	2	7	0	0	14	0
治療なし	81	11	9	4	4	0	4	1	2	56	14	0	29
不明	4	2	2	1	1	0	1	0	0	0	2	13	0
総数	123	51	40	15	14	1	21	4	11	56	16	28	29

## 2-5 年末現在登録者数(保険種類別・受療状況別)

受療状況	保険種類	総数	被用者保険		国民健康保険			後期高齢者	生活保護法	その他	不明
			本人	家族	一般	退職本人	退職家族				
入院中	5	0	0	0	0	0	4	1	0	0	
外来 (他疾患入院)	5	0	0	0	0	0	5	0	0	0	
外来 (通院)	28	7	1	3	0	0	15	0	1	1	
治療なし	81	18	7	13	1	0	35	6	0	1	
不明	4	1	0	1	0	0	2	0	0	0	
総数	123	26	8	17	1	0	61	7	1	2	

2-6 年末現在登録者数(保険種別・公費負担区別)

保険種類 \ 区分	総数	37条の2	37条	不承認	その他 適用なし
被用者本人	26	8	0	0	18
被用者家族	8	1	0	0	7
国保一般	17	4	0	0	13
国保退職本人	1	0	0	0	1
国保退職家族	0	0	0	0	0
後期高齢者	61	24	2	0	35
生活保護法	7	1	0	0	6
その他	1	1	0	0	0
不明	2	0	0	0	2
総数	123	39	2	0	82

2-7 年末現在登録者数(受療状況別・保健所別)

受療状況 \ 区分	総数	中北	峡東	峡南	富士・東部	甲府市
入院中	5	0	2	0	3	0
外来 (他疾患入院)	5	3	0	2	0	0
外来 (通院)	28	15	2	2	4	5
治療なし	81	24	24	4	17	12
不明	4	3	0	1	0	0
計	123	45	28	9	24	17

### 3 登録除外者数(理由別)

理由	登録時区分		活動性結核						(別掲)潜在性結核感染症	
	総数	総数	肺結核活動性					肺外結核活動性	治療中	
			喀痰塗抹陽性			その他の結核菌陽性	菌陰性・その他			
			総数	初回治療	再治療					
観察不要	20	15	8	8	0	6	1	5	16	
結核死亡	3	3	2	2	0	1	0	0	0	
結核死亡以外の死亡	13	6	3	3	0	2	1	7	1	
転出	4	2	2	2	0	0	0	2	2	
登録中の再登録	1	1	1	1	0	0	0	0	1	
その他	0	0	0	0	0	0	0	0	0	
総数	41	27	16	16	0	9	2	14	20	

### 4-1 年次別新登録患者数(保健所別)

保健所	年次											
	H24年	H25年	H26年	H27年	H28年	H29年	H30年	R1年	R2年	R3年	R4年	
中北	40	36	36	37	28	31	29	5	16	11	15	
峡北	13	9	19	8	14	15	9	9	/	/	/	
峡東	17	9	6	10	13	5	15	10	8	7	10	
峡南	11	2	7	6	7	5	8	13	2	1	5	
富士・東部	19	9	9	12	10	12	16	13	13	6	12	
甲府市	/	/	/	/	/	/	/	27	9	10	9	
計	100	65	77	73	72	68	77	77	48	35	51	

4-2 年次別新登録患者数(年齢階級別)

年 齢 \ 年 次	H24年	H25年	H26年	H27年	H28年	H29年	H30年	R1年	R2年	R3年	R4年
0~4歳	0	0	0	0	0	0	0	0	1	0	0
5~9	0	0	0	0	0	0	0	0	0	0	0
10~14	0	0	1	0	0	0	0	0	0	0	0
15~19	0	0	1	1	2	0	0	0	0	0	0
20~29	8	0	6	2	3	1	2	4	3	2	8
30~39	8	4	3	4	4	2	3	6	5	2	2
40~49	8	3	2	3	4	6	6	1	3	0	0
50~59	11	3	1	9	2	7	7	3	3	5	1
60~69	8	4	1	8	7	7	7	8	4	3	4
70歳~	57	51	62	46	50	45	52	55	29	23	36
不詳	0	0	0	0	0	0	0	0	0	0	0
計	100	65	77	73	72	68	77	77	48	35	51

5 年次別年末現在登録者数(保健所別)

保 健 所 \ 年 次	H24年	H25年	H26年	H27年	H28年	H29年	H30年	R1年	R2年	R3年	R3年
中北	97	98	82	80	74	68	65	15	33	37	45
峡北	38	25	33	37	32	27	27	24	/	/	/
峡東	35	24	17	17	25	23	24	22	22	20	28
峡南	25	17	9	9	14	14	19	16	12	9	9
富士・東部	34	24	22	26	27	29	27	35	31	19	24
甲府市	/	/	/	/	/	/	/	42	25	24	17
計	229	188	163	169	172	161	162	154	123	109	123



6 活動性分類(保健所別・市町村別)

保健所	市町村名	人口 (R4.10.1)	令和4年新登録											令和4年末現在														
			総数	活動性結核							潜在性結核感染症(別掲)	罹患者数 ※	総数	活動性結核							不活動性結核	活動性不明	潜在性結核感染症(別掲)	潜在性結核感染症(別掲)	有病率 ※	登録率 ※		
				肺結核活動性				肺外結核	治療中	肺活動性肺結核				登録時喀痰塗抹陽性	登録時その他結核菌陽性	肺外結核	登録時その他	登録時その他	治療中	観察中								
				総数	喀痰塗抹陽性	初回治療	再治療			その他結核菌陽性																	陰性-その他	総数
甲府市	188,884	9	5	4	4	0	0	0	1	4	2	4.8	17	5	3	3	3	0	0	0	2	8	4	3	4	2.6	9.0	
中北保健所	甲斐市	75,924	2	1	0	0	0	1	0	1	2	2.6	11	4	3	0	0	0	3	0	1	7	0	5	5	5.3	14.5	
	中央市	31,014	2	2	2	2	0	0	0	0	2	6.4	6	6	5	2	2	0	3	0	1	0	0	3	0	19.3	19.3	
	昭和町	21,298	0	0	0	0	0	0	0	0	0	0.0	2	0	0	0	0	0	0	0	0	1	1	1	1	0.0	9.4	
	韮崎市	28,604	5	5	2	2	0	3	0	0	3	17.5	9	8	8	4	4	0	4	0	0	1	0	3	0	28.0	31.5	
	南アルプス市	69,672	2	1	0	0	0	1	0	1	1	2.9	8	4	1	0	0	0	1	0	3	4	0	1	3	5.7	11.5	
	北杜市	43,610	4	3	1	1	0	2	0	1	6	9.2	9	8	7	2	2	0	4	1	1	1	0	7	0	18.3	20.6	
	小計	270,122	15	12	5	5	0	7	0	3	14	5.6	45	30	24	8	8	0	15	1	6	14	1	20	9	11.1	16.7	
	峡東保健所	山梨市	32,748	2	2	1	1	0	1	0	0	0	6.1	8	0	0	0	0	0	0	0	0	7	1	0	2	0.0	24.4
笛吹市		65,959	6	5	1	1	0	3	1	1	2	9.1	10	4	3	0	0	0	2	1	1	5	1	3	3	6.1	15.2	
甲州市		28,442	2	1	0	0	0	1	0	1	0	7.0	10	1	1	0	0	0	1	0	0	6	3	0	0	3.5	35.2	
小計		127,149	10	8	2	2	0	5	1	2	2	7.9	28	5	4	0	0	0	3	1	1	18	5	3	5	3.9	22.0	
峡南保健所	市川三郷町	14,160	1	1	0	0	0	1	0	0	0	7.1	1	0	0	0	0	0	0	0	0	1	0	0	0	0.0	7.1	
	富士川町	13,861	2	1	1	1	0	0	0	1	0	14.4	3	2	1	1	1	0	0	0	1	0	1	0	0	14.4	21.6	
	早川町	1,012	0	0	0	0	0	0	0	0	0	0.0	0	0	0	0	0	0	0	0	0	0	0	0	0	0.0	0.0	
	身延町	9,951	1	1	0	0	0	1	0	0	0	10.0	4	1	1	0	0	0	1	0	0	0	3	0	2	10.0	40.2	
	南都町	6,764	1	1	0	0	0	0	1	0	0	14.8	1	1	1	0	0	0	0	1	0	0	0	0	0	0	14.8	14.8
	小計	45,748	5	4	1	1	0	2	1	1	0	10.9	9	4	3	1	1	0	1	1	1	4	0	2	8.7	19.7		
富士・東部保健所	富士吉田市	45,751	1	1	1	0	1	0	0	0	2	2.2	4	1	1	1	0	1	0	0	0	3	0	1	4	2.2	8.7	
	都留市	30,332	1	0	0	0	0	0	0	1	0	3.3	1	0	0	0	0	0	0	0	1	0	0	0	0	0.0	3.3	
	大月市	21,516	6	5	2	2	0	3	0	1	0	27.9	8	3	3	2	2	0	1	0	0	4	1	0	0	13.9	37.2	
	上野原市	22,107	2	1	0	0	0	1	0	1	0	9.0	3	1	1	0	0	0	1	0	0	2	0	0	0	4.5	13.6	
	道志村	1,522	0	0	0	0	0	0	0	0	0	0.0	0	0	0	0	0	0	0	0	0	0	0	0	0	0.0	0.0	
	西桂町	3,918	0	0	0	0	0	0	0	0	0	0.0	1	0	0	0	0	0	0	0	0	1	0	0	0	0.0	25.5	
	忍野村	9,275	0	0	0	0	0	0	0	0	0	0.0	0	0	0	0	0	0	0	0	0	0	0	0	0	0.0	0.0	
	山中湖村	5,139	0	0	0	0	0	0	0	0	0	0.0	0	0	0	0	0	0	0	0	0	0	0	0	0	0.0	0.0	
	鳴沢村	2,799	2	1	0	0	0	0	1	1	0	71.5	2	2	1	0	0	0	0	1	1	0	0	0	0	0	71.5	71.5
	富士河口湖町	26,207	0	0	0	0	0	0	0	0	2	0.0	5	0	0	0	0	0	0	0	0	4	1	1	4	0.0	19.1	
	小菅村	635	0	0	0	0	0	0	0	0	0	0.0	0	0	0	0	0	0	0	0	0	0	0	0	0	0.0	0.0	
丹波山村	516	0	0	0	0	0	0	0	0	0	0.0	0	0	0	0	0	0	0	0	0	0	0	0	0	0.0	0.0		
小計	169,717	12	8	3	2	1	4	1	4	4	7.1	24	7	6	3	2	1	2	1	1	15	2	2	9	4.1	14.1		
合計	801,620	51	37	15	14	1	18	4	14	22	6.4	123	51	40	15	14	1	21	4	11	56	16	28	29	6.4	15.3		

※全県の罹患率、有病率、登録率は、総務省統計局人口推計値による10万対