

平成30年 山梨の結核

(年間新登録患者及び年末登録者の状況)

山梨県福祉保健部

目 次

平成30年結核発生動向調査年報集計結果について

1	概 要	1
2	集計結果	
1-1	山梨県と全国の比較	6
1-2	新登録患者数（年齢階級別・保健所別）	6
1-3	新登録患者数（年齢階級別・活動性分類別）	7
1-4	新登録患者数（保健所別・活動性分類別）	7
1-5	新登録患者数（発見方法別・活動性分類別）	8
1-6	新登録肺結核患者数（年齢階級別・菌検査結果別）	8
1-7	新登録患者数（保険種類別・公費負担区分別）	9
2-1	年末現在登録者数（年齢階級別・保健所別）	9
2-2	年末現在登録者数（年齢階級別・活動性分類別）	10
2-3	年末現在登録者数（保健所別・活動性分類別）	10
2-4	年末現在登録者数（受療状況別・活動性分類別）	11
2-5	年末現在登録者登録患者数（保険種類別・受療状況別）	11
2-6	年末現在登録者数（保険種類別・公費負担区分別）	12
2-7	年末現在登録者数（受療状況別・保健所別）	12
3	登録除外者数（理由別）	13
4-1	年次別新登録患者数（保健所別）	13
4-2	年次別新登録患者数（年齢階級別）	14
5	年次別年末現在登録者数（保健所別）	14
6	活動性分類（保健所別・市町村別）	15

1 概 要

1) 平成30年の新登録患者の状況

平成30年中に新たに結核患者として登録された者の数は77人で、前年の68人から9人増加した。

このうち、喀痰塗抹陽性の活動性肺結核患者数は20人で、前年の31人から11人減少し、新登録患者全体の約26%であった。

ア) 罹患率について

平成18年以降減少を続けていた罹患率（人口10万対）は、平成22年に一時的に増加後再び減少し、平成25年は全国で最も罹患率が低く、7.7となった。平成26年は9.2、平成27年、平成28年ともに8.7、平成29年は8.3、平成30年は9.4と増加したものの、低まん延地域とされる10未満を維持している。

イ) 性別・年齢階級別の新登録患者数について

性別に見ると、男性（52人）が女性（25人）に対して約2.1倍多かった。年齢階級別に見ると、65歳以上が56人であり、全体の約73%を占めた。

2) 平成30年末現在登録者の状況

平成30年末現在の登録者総数は162人で、前年161人に対して1人増加した。また、活動性全結核患者数は51人であり、前年40人に対して11人増加した。

ア) 有病率について

平成30年末の有病率（人口10万対）は6.2で、前年4.9に対して1.3ポイント増加した。

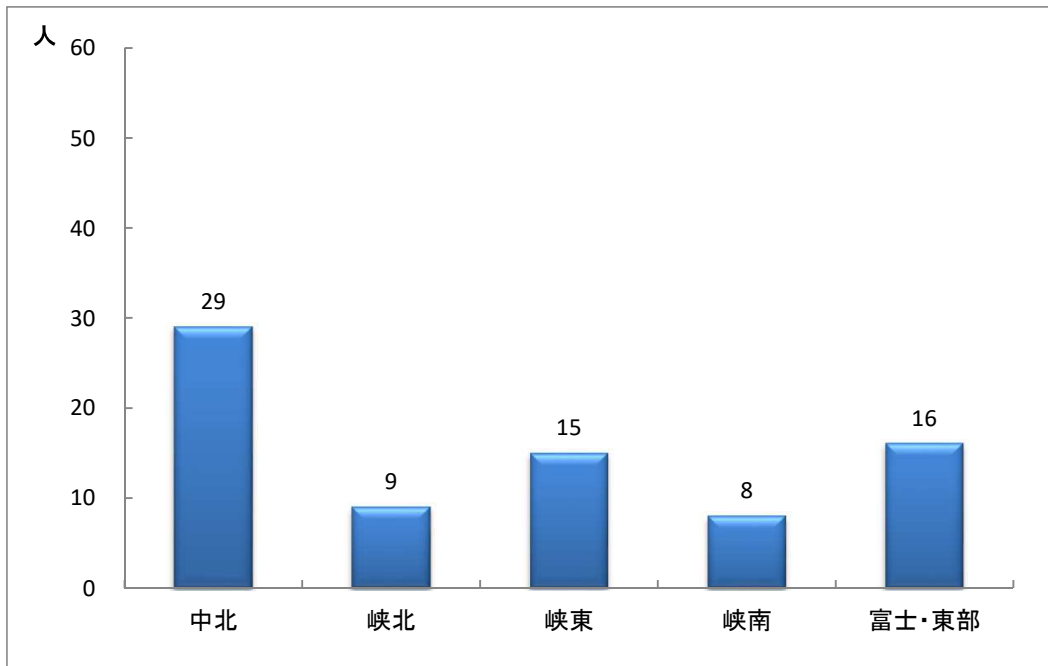
イ) 年齢階級別の登録者数について

登録者数を年齢階級別に見ると、19歳以下は1人、20歳代は6人、30歳代は8人、40歳代は15人、50歳代は16人、60歳代は15人、70歳代は37人、80歳以上では64人で、高齢者の占める割合が高かった。

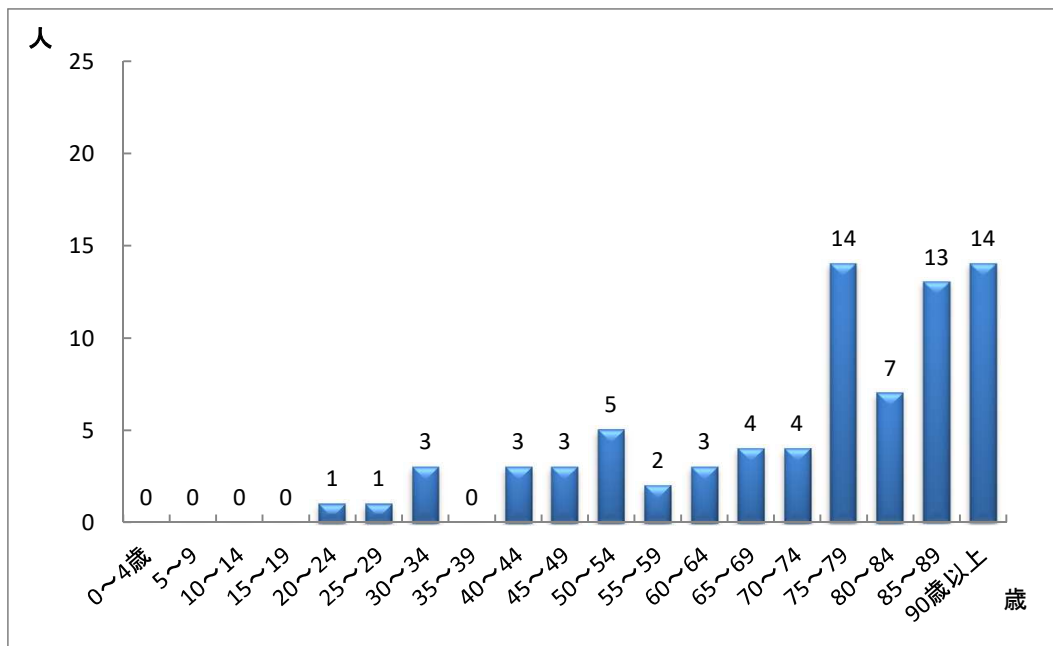
ウ) 登録者の受療状況について

登録者中、治療を受けている者は52人で、全結核登録者の32.1%であった。受療状況の内訳は、「入院中」が20人で12.3%、「外来(他疾患入院)」が4人で2.5%、「外来(通院)」が28人で17.3%であった。

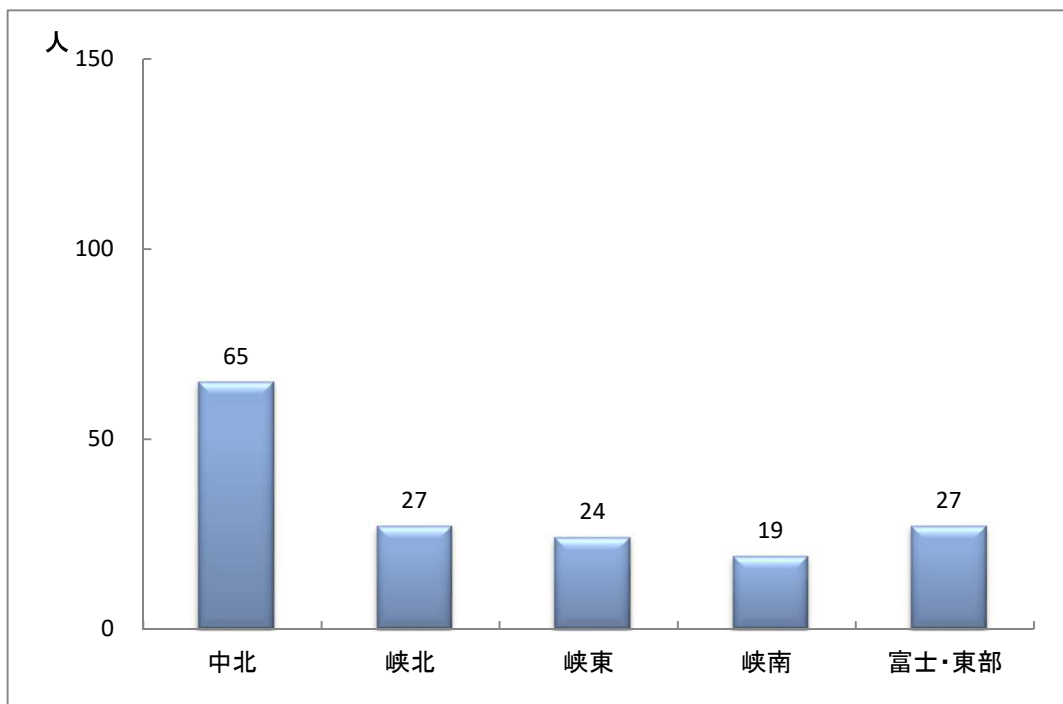
保健所別新登録患者数



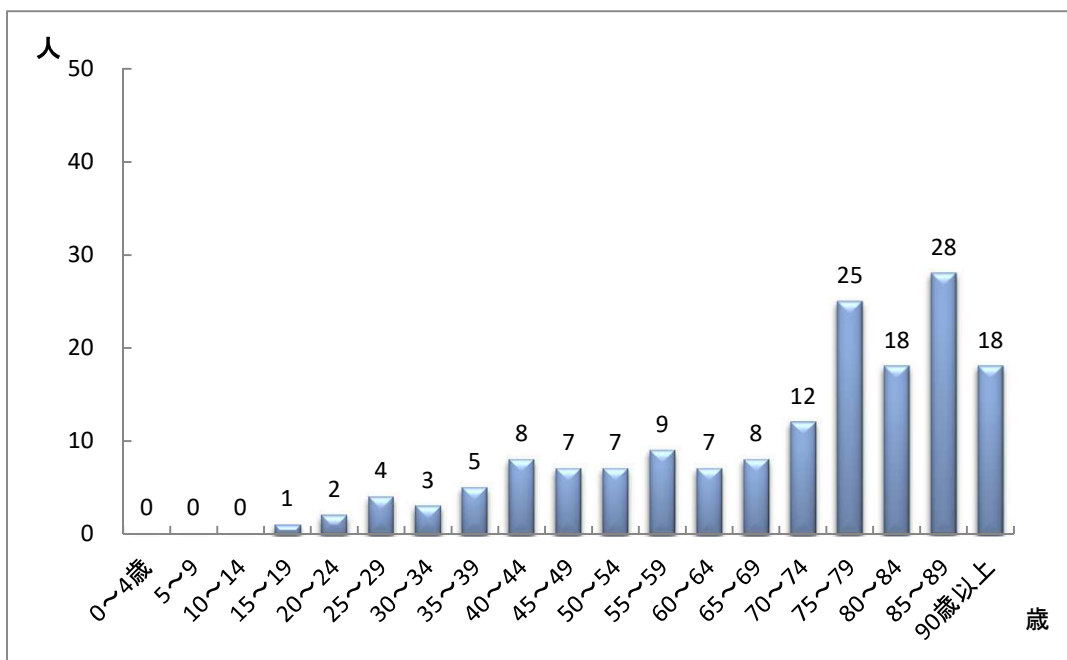
年齢階級別新登録患者数



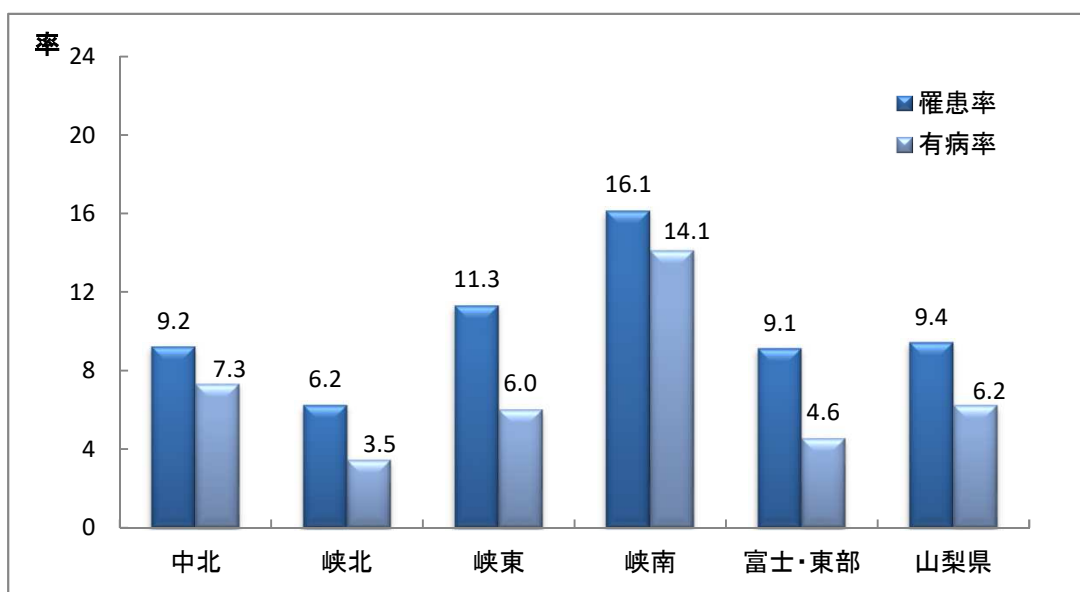
保健所別年末現在登録者数



年齢階級別年末現在登録者数



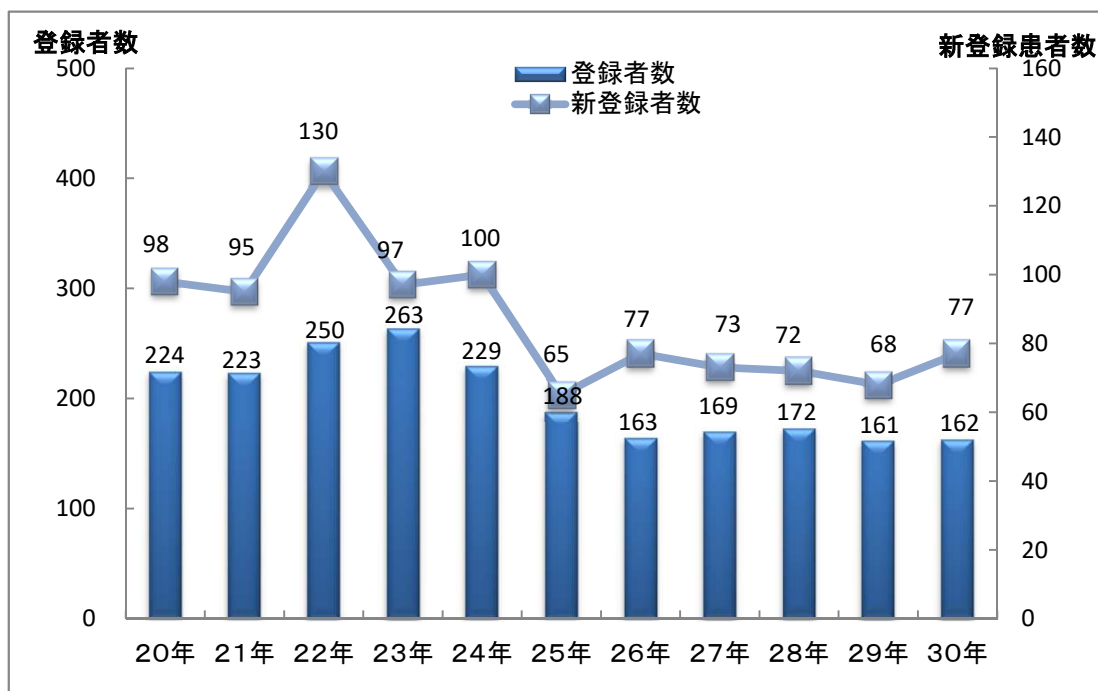
平成30年末の保健所別罹患率・有病率(人口10万対)



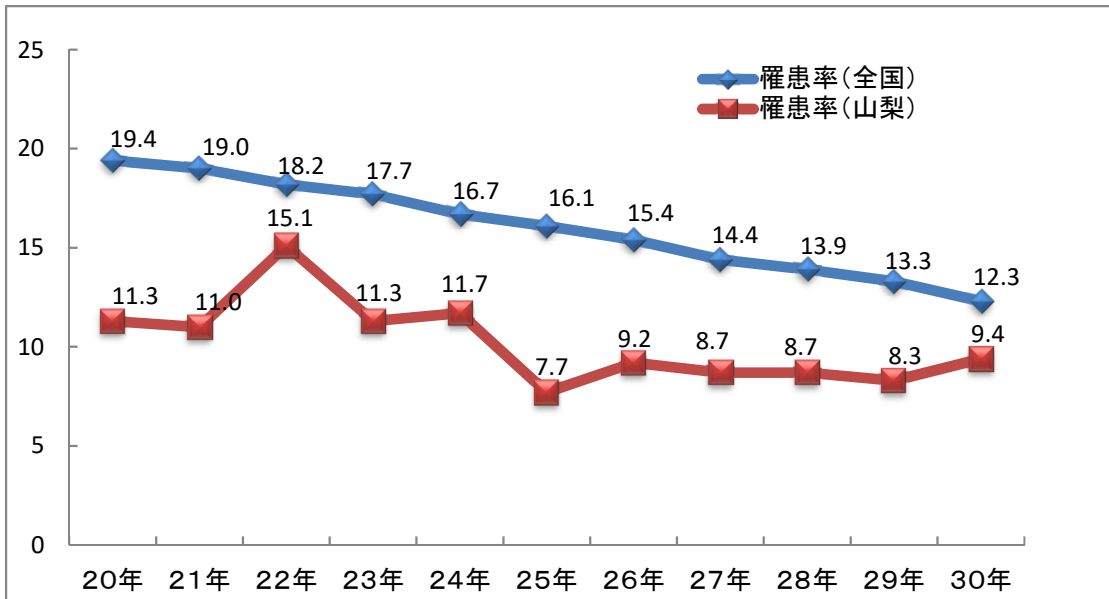
$$\text{罹患率} = \frac{\text{年間新登録患者数}}{\text{各年10月1日現在の人口}} \times 100,000$$

$$\text{有病率} = \frac{\text{各年12月末現在活動性全結核登録患者数}}{\text{各年10月1日現在の人口}} \times 100,000$$

年次別登録者数・新登録患者数

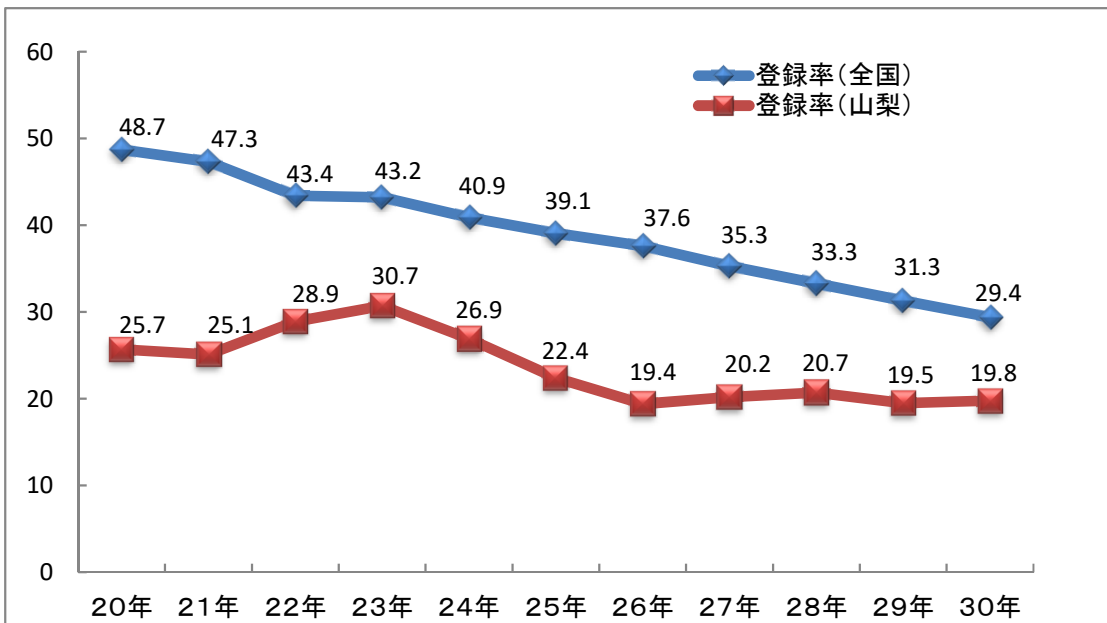


結核罹患率(人口10万対)



$$\text{罹患率} = \frac{\text{年間新登録患者数}}{\text{各年10月1日現在の人口}} \times 100,000$$

結核登録率(人口10万対)



$$\text{登録率} = \frac{\text{各年末現在登録者数}}{\text{各年10月1日現在の人口}} \times 100,000$$

2 集計結果

1-1 山梨県と全国の比較

(指数は人口10万対)

区分		年次	26年	27年	28年	29年	30年
結核登録者数	山梨県		163	169	172	161	162
	全国		47,845	44,888	42,229	39,670	37,134
登録率	山梨県		19.4	20.2	20.7	19.5	20.1
	全国		37.6	35.3	33.3	31.3	29.9
新登録患者数	山梨県		77	73	72	68	77
	全国		19,615	18,280	17,625	16,789	15,590
罹患率	山梨県		9.2	8.7	8.7	8.3	9.6
	全国		15.4	14.4	13.9	13.3	12.6
死亡者数※	山梨県		11	9	9	13	12
	全国		2,099	1,956	1,889	2,303	2,204
死亡率	山梨県		1.3	1.1	1.1	1.6	1.5
	全国		1.7	1.5	1.5	1.8	1.8
活動性患者数	山梨県		44	50	55	40	51
	全国		13,513	12,534	11,717	11,097	10,448
有病率	山梨県		5.2	6.0	6.6	4.9	6.3
	全国		10.6	9.9	9.2	8.8	8.4

※死亡者数は人口動態統計による。最新年次は速報値。

1-2 新登録患者数(年齢階級別・保健所別)

保健所 年齢	総数	中北	峡北	峡東	峡南	富士・東部
0～4歳	0	0	0	0	0	0
5～9	0	0	0	0	0	0
10～14	0	0	0	0	0	0
15～19	0	0	0	0	0	0
20～24	1	1	0	0	0	0
25～29	1	0	0	1	0	0
30～34	3	1	1	0	1	0
35～39	0	0	0	0	0	0
40～44	3	2	0	0	0	1
45～49	3	0	1	0	0	2
50～54	5	1	1	1	0	2
55～59	2	0	0	2	0	0
60～64	3	2	0	1	0	0
65～69	4	1	2	1	0	0
70～74	4	4	0	0	0	0
75～79	14	4	0	3	1	6
80～84	7	2	2	1	1	1
85～89	13	4	1	1	4	3
90歳以上	14	7	1	4	1	1
計	77	29	9	15	8	16

1-3 新登録患者数(年齢階級別・活動性分類別)

区分 年齢	活動性結核								(別掲) 潜在性結核感染症
	総数	肺結核活動性						肺外結核活動性	
		総数	喀痰塗抹陽性			その他の結核菌陽性	菌陰性・その他		
			総数	初回治療	再治療				
0～4歳	0	0	0	0	0	0	0	0	2
5～9	0	0	0	0	0	0	0	0	0
10～14	0	0	0	0	0	0	0	0	0
15～19	0	0	0	0	0	0	0	0	0
20～24	1	1	0	0	0	1	0	0	3
25～29	1	1	1	1	0	0	0	0	0
30～34	3	2	1	1	0	0	1	1	1
35～39	0	0	0	0	0	0	0	0	2
40～44	3	3	1	1	0	2	0	0	2
45～49	3	2	1	1	0	1	0	1	4
50～54	5	1	1	1	0	0	0	4	2
55～59	2	0	0	0	0	0	0	2	2
60～64	3	3	2	1	1	1	0	0	4
65～69	4	1	1	1	0	0	0	3	3
70～74	4	2	1	0	1	1	0	2	1
75～79	14	9	3	3	0	6	0	5	5
80～84	7	3	1	1	0	2	0	4	3
85～89	13	8	2	2	0	4	2	5	0
90歳以上	14	9	5	5	0	4	0	5	0
計	77	45	20	18	2	22	3	32	34

1-4 新登録患者数(保健所別・活動性分類別)

区分 保健所	活動性結核								(別掲) 潜在性結核感染症
	総数	肺結核活動性						肺外結核活動性	
		総数	喀痰塗抹陽性			その他の結核菌陽性	菌陰性・その他		
			総数	初回治療	再治療				
総数	77	45	20	18	2	22	3	32	34
男	52	33	14	12	2	16	3	19	14
女	25	12	6	6	0	6	0	13	20
中北	29	17	5	4	1	12	0	12	15
峡北	9	6	3	3	0	2	1	3	5
峡東	15	8	6	5	1	2	0	7	8
峡南	8	4	3	3	0	0	1	4	3
富士・東部	16	10	3	3	0	6	1	6	3
他・不明	0	0	0	0	0	0	0	0	0

1-5 新登録患者数(発見方法別・活動性分類別)

区分 発見方法	活動性結核								(別掲) 潜在性結核 感染症	
	総数	肺結核活動性							肺外 結核 活動性	治療中
		総数	喀痰塗抹陽性			その他の 結核菌 陽性	菌陰性・ その他			
			総数	初回治療	再治療					
健康診断	4	3	1	1	0	1	1	1	26	
個別健康診断	0	0	0	0	0	0	0	0	0	
定期健康診断	3	2	1	1	0	0	1	1	5	
学校	0	0	0	0	0	0	0	0	0	
住民	1	1	1	1	0	0	0	0	1	
職場	2	1	0	0	0	0	1	1	4	
施設	0	0	0	0	0	0	0	0	0	
接触者健康診断	1	1	0	0	0	1	0	0	21	
家族健診	1	1	0	0	0	1	0	0	8	
その他	0	0	0	0	0	0	0	0	13	
その他の集団健診	0	0	0	0	0	0	0	0	0	
医療機関受診	72	41	18	17	1	21	2	31	8	
受診	51	28	12	12	0	16	0	23	5	
他疾患入院中	14	9	4	3	1	4	1	5	1	
他疾患通院中	7	4	2	2	0	1	1	3	2	
その他	0	0	0	0	0	0	0	0	0	
不明	0	0	0	0	0	0	0	0	0	
登録中の健康診断	1	1	1	0	1	0	0	0	0	
総数	77	45	20	18	2	22	3	32	34	

1-6 新登録肺結核患者数(年齢階級別・菌検査結果別)

区分 年齢	肺結核活動性			
	総数	喀痰塗抹陽性	その他の結核菌陽性	菌陰性
0～4歳	0	0	0	0
5～9	0	0	0	0
10～14	0	0	0	0
15～19	0	0	0	0
20～24	1	0	1	0
25～29	1	1	0	0
30～34	2	1	0	1
35～39	0	0	0	0
40～44	3	1	2	0
45～49	2	1	1	0
50～54	1	1	0	0
55～59	0	0	0	0
60～64	3	2	1	0
65～69	1	1	0	0
70～74	2	1	1	0
75～79	9	3	6	0
80～84	3	1	2	0
85～89	8	2	4	2
90歳以上	9	5	4	0
計	45	20	22	3

1-7 新登録患者数(保険種類別・公費負担区別)

保険種類 \ 区分	総数	37条の2	37条	不承認	その他 適用なし
被用者本人	13	8	5	0	0
被用者家族	1	1	0	0	0
国保一般	8	7	1	0	0
国保退職本人	0	0	0	0	0
国保退職家族	0	0	0	0	0
後期高齢者	47	31	13	0	3
生活保護法	5	3	2	0	0
その他	0	0	0	0	0
不明	3	3	0	0	0
総数	77	53	21	0	3

2-1 年末現在登録者数(年齢階級別・保健所別)

年齢 \ 区分	総数	中北	峡北	峡東	峡南	富士・東部
0～4歳	0	0	0	0	0	0
5～9	0	0	0	0	0	0
10～14	0	0	0	0	0	0
15～19	1	1	0	0	0	0
20～24	2	1	0	0	0	1
25～29	4	2	0	1	0	1
30～34	3	0	1	0	1	1
35～39	5	2	1	0	0	2
40～44	8	4	1	2	0	1
45～49	7	1	3	0	0	3
50～54	7	2	1	2	0	2
55～59	9	3	1	3	1	1
60～64	7	3	1	2	0	1
65～69	8	4	2	0	2	0
70～74	12	7	2	1	1	1
75～79	25	11	4	3	3	4
80～84	18	10	2	2	0	4
85～89	28	7	5	4	8	4
90歳以上	18	7	3	4	3	1
計	162	65	27	24	19	27

2-2 年末現在登録者数(年齢階級別・活動性分類別)

区分 年齢	総数	活動性結核								不活動性結核	活動性不明	(別掲)潜在性結核感染症	
		総数	肺結核活動性						肺外結核活動性			治療中	観察中
			総数	喀痰塗抹陽性			その他の結核菌陽性	菌陰性・その他					
				総数	初回治療	再治療							
0~4歳	0	0	0	0	0	0	0	0	0	0	0	1	2
5~9	0	0	0	0	0	0	0	0	0	0	0	0	0
10~14	0	0	0	0	0	0	0	0	0	0	0	0	0
15~19	1	0	0	0	0	0	0	0	0	0	1	0	0
20~24	2	1	1	0	0	0	1	0	0	0	1	1	2
25~29	4	0	0	0	0	0	0	0	0	2	2	2	1
30~34	3	1	1	1	1	0	0	0	0	1	1	1	3
35~39	5	0	0	0	0	0	0	0	0	2	3	2	3
40~44	8	2	2	0	0	0	2	0	0	4	2	2	1
45~49	7	2	2	1	1	0	1	0	0	1	4	3	3
50~54	7	3	0	0	0	0	0	0	3	4	0	3	2
55~59	9	3	1	1	1	0	0	0	2	4	2	2	1
60~64	7	1	1	1	0	1	0	0	0	5	1	3	2
65~69	8	2	1	0	0	0	1	0	1	3	3	3	3
70~74	12	3	2	2	1	1	0	0	1	6	3	0	4
75~79	25	8	6	3	3	0	3	0	2	12	5	4	1
80~84	18	6	6	3	3	0	2	1	0	7	5	3	2
85~89	28	10	4	1	1	0	1	2	6	11	7	0	0
90歳以上	18	9	7	4	4	0	3	0	2	5	4	0	0
計	162	51	34	17	15	2	14	3	17	67	44	30	30

2-3 年末現在登録者数(保健所別・活動性分類別)

区分 保健所	総数	活動性結核								不活動性結核	活動性不明	(別掲)潜在性結核感染症	
		総数	肺結核活動性						肺外結核活動性			治療中	観察中
			総数	喀痰塗抹陽性			その他の結核菌陽性	菌陰性・その他					
				総数	初回治療	再治療							
総数	162	51	34	17	15	2	14	3	17	67	44	30	30
男	105	32	24	13	11	2	8	3	8	42	31	13	15
女	57	19	10	4	4	0	6	0	9	25	13	17	15
中北	65	23	16	6	5	1	9	1	7	35	7	15	19
峡北	27	5	4	3	3	0	1	0	1	18	4	4	2
峡東	24	8	5	4	3	1	1	0	3	13	3	5	6
峡南	19	7	4	2	2	0	1	1	3	0	12	1	1
富士・東部	27	8	5	2	2	0	2	1	3	1	18	5	2
他・不明	0	0	0	0	0	0	0	0	0	0	0	0	0

2-4 年末現在登録者数(受療状況別・活動性分類)

区分 受療状況	総数	活動性結核								不活動性結核	活動性不明	(別掲) 潜在性結核感染症	
		総数	肺結核活動性						肺外結核活動性			治療中	観察中
			総数	喀痰塗抹陽性			その他の結核菌陽性	菌陰性・その他					
				総数	初回治療	再治療							
入院中	20	20	12	9	8	1	3	0	8	0	0	0	0
外来 (他疾患入院)	4	2	1	0	0	0	1	0	1	0	2	1	0
外来 (通院)	28	26	18	6	5	1	9	3	8	0	2	23	0
治療なし	99	2	2	1	1	0	1	0	0	67	30	0	30
不明	11	1	1	1	1	0	0	0	0	0	10	6	0
総数	162	51	34	17	15	2	14	3	17	67	44	30	30

2-5 年末現在登録者数(保険種類別・受療状況別)

区分 受療状況	保険種類 総数	被用者保険		国民健康保険			後期高齢者	生活保護法	その他	不明
		本人	家族	一般	退職本人	退職家族				
入院中	20	2	0	0	0	0	15	3	0	0
外来 (他疾患入院)	4	1	0	0	0	0	2	1	0	0
外来 (通院)	28	8	1	1	0	0	15	1	0	2
治療なし	99	26	2	17	1	0	48	4	1	0
不明	11	2	0	1	1	0	7	0	0	0
総数	162	39	3	19	2	0	87	9	1	2

2-6 年末現在登録者数(保険種別・公費負担区分別)

保険種類 \ 区分	総数	37条の2	37条	不承認	その他 適用なし
被用者本人	39	11	2	0	26
被用者家族	3	1	0	0	2
国保一般	19	3	0	0	16
国保退職本人	2	1	0	0	1
国保退職家族	0	0	0	0	0
後期高齢者	87	32	7	0	48
生活保護法	9	4	1	0	4
その他	1	0	0	0	1
不明	2	2	0	0	0
総数	162	54	10	0	98

2-7 年末現在登録者数(受療状況別・保健所別)

受療状況 \ 区分	総数	中北	峡北	峡東	峡南	富士・東部
入院中	20	7	2	3	3	5
外来 (他疾患入院)	4	0	0	3	0	1
外来 (通院)	28	15	3	3	3	4
治療なし	99	43	22	15	11	8
不明	11	0	0	0	2	9
計	162	65	27	24	19	27

3 登録除外者数(理由別)

理由	登録時区分		活動性結核						(別掲) 潜在性 結核感 染症
	総数	総数	肺結核活動性				肺外 結核 活動性	治療中	
			喀痰塗抹陽性			その 他の 結核菌 陽性			
			総数	初回 治療	再治療				
観察不要	51	30	17	17	0	11	2	21	45
結核死亡	7	5	3	3	0	2	0	2	0
結核死亡以外の死亡	23	16	7	7	0	7	2	7	1
転出	1	0	0	0	0	0	0	1	1
登録中の再登録	2	2	2	1	1	0	0	0	1
その他	0	0	0	0	0	0	0	0	0
総数	84	53	29	28	1	20	4	31	48

4-1 年次別新登録患者数(保健所別)

保健所	年次											
	20年	21年	22年	23年	24年	25年	26年	27年	28年	29年	30年	
中北	43	39	54	43	40	36	36	37	28	31	29	
峡北	15	17	20	19	13	9	19	8	14	15	9	
峡東	10	14	15	12	17	9	6	10	13	5	15	
峡南	5	8	18	11	11	2	7	6	7	5	8	
富士・東部	25	17	23	12	19	9	9	12	10	12	16	
計	98	95	130	97	100	65	77	73	72	68	77	

4-2 年次別新登録患者数(年齢階級別)

年 齢 \ 年 次	20年	21年	22年	23年	24年	25年	26年	27年	28年	29年	30年
0~4歳	0	0	0	1	0	0	0	0	0	0	0
5~9	0	0	0	0	0	0	0	0	0	0	0
10~14	0	0	1	0	0	0	1	0	0	0	0
15~19	1	2	1	0	0	0	1	1	2	0	0
20~29	3	3	7	6	8	0	6	2	3	1	2
30~39	10	9	9	5	8	4	3	4	4	2	3
40~49	4	7	11	7	8	3	2	3	4	6	6
50~59	3	2	8	12	11	3	1	9	2	7	7
60~69	16	13	11	10	8	4	1	8	7	7	7
70歳~	61	59	82	56	57	51	62	46	50	45	52
不詳	0	0	0	0	0	0	0	0	0	0	0
計	98	95	130	97	100	65	77	73	72	68	77

5 年次別年末現在登録者数(保健所別)

保 健 所 \ 年 次	20年	21年	22年	23年	24年	25年	26年	27年	28年	29年	30年
中北	111	118	124	130	97	98	82	80	74	68	65
峡北	26	26	34	39	38	25	33	37	32	27	27
峡東	28	23	25	31	35	24	17	17	25	23	24
峡南	21	14	21	21	25	17	9	9	14	14	19
富士・東部	38	42	46	42	34	24	22	26	27	29	27
計	224	223	250	263	229	188	163	169	172	161	162

6 活動性分類(保健所別・市町村別)

保健所	市町村名	人口 (H30.10.1)	平成30年新登録										平成30年末現在																		
			総数	活動性結核							潜在性結核 感染症 (別掲)	罹 患 率 ※	総数	活動性結核							不 活 動 性 結 核	活 動 性 不 明	潜 在 性 結 核 感 染 症 (別掲)	潜 在 性 結 核 感 染 症 (別掲)	有 病 率 ※	登 録 率 ※					
				肺結核活動性				肺 外 結 核	登 録 時 の 他 結 核 菌 陽 性	登 録 時 の 他 結 核 菌 陰 性				登 録 時 の 他 結 核 菌 陰 性	登 録 時 の 他 結 核 菌 陰 性	登 録 時 の 他 結 核 菌 陰 性	登 録 時 の 他 結 核 菌 陰 性	登 録 時 の 他 結 核 菌 陰 性	登 録 時 の 他 結 核 菌 陰 性	登 録 時 の 他 結 核 菌 陰 性							登 録 時 の 他 結 核 菌 陰 性	登 録 時 の 他 結 核 菌 陰 性	登 録 時 の 他 結 核 菌 陰 性	登 録 時 の 他 結 核 菌 陰 性	登 録 時 の 他 結 核 菌 陰 性
				総数	初 回 治 療	再 治 療	其 他 結 核 菌 陽 性																								
中北保健所	甲府市	189,589	24	14	3	3	0	11	0	10	10	12.7	50	19	14	5	5	0	8	1	5	25	6	10	13	10.0	26.4				
	甲斐市	75,225	4	2	1	0	1	0	2	3	5.3	9	4	2	1	0	1	0	2	4	1	3	2	5.3	12.0						
	中央市	30,865	0	0	0	0	0	0	0	0	0.0	4	0	0	0	0	0	0	0	0	4	0	0	4	0.0	13.0					
	昭和町	20,302	1	1	1	1	0	0	0	0	2	4.9	2	0	0	0	0	0	0	0	2	0	2	0	0.0	9.9					
	小計	315,981	29	17	5	4	1	12	0	12	15	9.2	65	23	16	6	5	1	9	1	7	35	7	15	19	7.3	20.6				
中北保健所 峡北支所	韮崎市	29,962	2	1	0	0	0	1	0	1	0	6.7	7	0	0	0	0	0	0	0	6	1	0	0	0.0	23.4					
	南アルプス市	70,129	2	2	0	0	0	1	1	0	3	2.9	8	1	1	0	0	0	1	0	6	1	2	2	1.4	11.4					
	北杜市	44,263	5	3	3	3	0	0	0	2	2	11.3	12	4	3	3	3	0	0	0	1	6	2	2	0	9.0	27.1				
	小計	144,354	9	6	3	3	0	2	1	3	5	6.2	27	5	4	3	3	0	1	0	1	18	4	4	2	3.5	18.7				
峡東保健所	山梨市	33,810	9	5	4	4	0	1	0	4	3	26.6	11	4	3	3	3	0	0	0	1	6	1	1	1	11.8	32.5				
	笛吹市	68,616	3	1	1	1	0	0	0	2	5	4.4	6	1	0	0	0	0	0	0	1	4	1	4	2	1.5	8.7				
	甲州市	30,254	3	2	1	0	1	1	0	1	0	9.9	7	3	2	1	0	1	1	0	1	3	1	0	3	9.9	23.1				
	小計	132,680	15	8	6	5	1	2	0	7	8	11.3	24	8	5	4	3	1	1	0	3	13	3	5	6	6.0	18.1				
峡南保健所	市川三郷町	15,012	2	1	1	1	0	0	0	1	2	13.3	2	1	0	0	0	0	0	0	1	0	1	0	1	6.7	13.3				
	富士川町	14,660	1	1	1	1	0	0	0	0	1	6.8	7	2	2	1	1	0	1	0	0	5	1	0	13.6	47.8					
	早川町	1,018	0	0	0	0	0	0	0	0	0	0.0	1	0	0	0	0	0	0	0	0	0	0	0	0.0	98.2					
	身延町	11,403	2	1	1	1	0	0	0	1	0	17.5	6	2	1	1	1	0	0	0	1	0	4	0	0	17.5	52.6				
	南部町	7,516	3	1	0	0	0	0	1	2	0	39.9	3	2	1	0	0	0	0	0	1	0	1	0	0	26.6	39.9				
	小計	49,609	8	4	3	3	0	0	1	4	3	16.1	19	7	4	2	2	0	1	1	3	0	12	1	1	14.1	38.3				
富士・東部保健所	富士吉田市	47,703	4	2	0	0	0	2	0	2	1	8.4	6	3	1	0	0	0	1	0	2	0	3	0	0	6.3	12.6				
	都留市	31,174	5	3	2	2	0	1	0	2	0	16.0	8	1	1	1	1	0	0	0	1	6	2	1	3.2	25.7					
	大月市	23,718	1	1	0	0	0	1	0	0	0	4.2	3	0	0	0	0	0	0	0	0	3	1	0	0.0	12.7					
	上野原市	23,448	2	2	0	0	0	1	1	0	0	8.5	2	1	1	0	0	0	0	1	0	0	1	0	0	4.3	8.5				
	道志村	1,652	0	0	0	0	0	0	0	0	0	0.0	0	0	0	0	0	0	0	0	0	0	0	0	0.0	0.0					
	西桂町	4,172	0	0	0	0	0	0	0	0	0	0.0	0	0	0	0	0	0	0	0	0	0	0	0	0	0.0	0.0				
	忍野村	9,294	1	0	0	0	0	0	0	1	0	10.8	2	1	0	0	0	0	0	0	1	0	1	0	0	10.8	21.5				
	山中湖村	5,163	0	0	0	0	0	0	0	0	0	0.0	0	0	0	0	0	0	0	0	0	0	0	0	0	0.0	0.0				
	鳴沢村	2,939	0	0	0	0	0	0	0	0	0	0.0	0	0	0	0	0	0	0	0	0	0	0	0	0	0.0	0.0				
	富士河口湖町	25,274	3	2	1	1	0	1	0	1	2	11.9	6	2	2	1	1	0	1	0	0	4	2	1	7.9	23.7					
	小菅村	701	0	0	0	0	0	0	0	0	0	0.0	0	0	0	0	0	0	0	0	0	0	0	0	0	0.0	0.0				
	丹波山村	529	0	0	0	0	0	0	0	0	0	0.0	0	0	0	0	0	0	0	0	0	0	0	0	0	0.0	0.0				
	小計	175,767	16	10	3	3	0	6	1	6	3	9.1	27	8	5	2	2	0	2	1	3	1	18	5	2	4.6	15.4				
合計	818,391	77	45	20	18	2	22	3	32	34	9.4	162	51	34	17	15	2	14	3	17	67	44	30	30	6.2	19.8					

※全県の罹患率、有病率、登録率は、総務省統計局人口推計値による10万対