

# 平成23年 山梨の結核

(年間新登録患者及び年末登録者の状況)

山梨県福祉保健部

# 目 次

## 平成23年結核発生動向調査年報集計結果について

1	概 要	1
2	集計結果	
1-1	山梨県と全国の比較	6
1-2	新登録患者数（年齢階級別・保健所別）	6
1-3	新登録患者数（年齢階級別・活動性分類別）	7
1-4	新登録患者数（保健所別・活動性分類別）	7
1-5	新登録患者数（発見方法別・活動性分類別）	8
1-6	新登録肺結核患者数（年齢階級別・菌検査結果別）	8
1-7	新登録患者数（保険種類別・公費負担区分別）	9
2-1	年末現在登録者数（年齢階級別・保健所別）	9
2-2	年末現在登録者数（年齢階級別・活動性分類別）	10
2-3	年末現在登録者数（保健所別・活動性分類別）	10
2-4	年末現在登録者数（受療状況別・活動性分類別）	11
2-5	年末現在登録者登録患者数（保険種類別・受療状況別）	11
2-6	年末現在登録者数（保険種類別・公費負担区分別）	12
2-7	年末現在登録者数（受療状況別・保健所別）	12
3	登録除外者数（理由別）	13
4-1	年次別新登録患者数（保健所別）	13
4-2	年次別新登録患者数（年齢階級別）	14
5	年次別年末現在登録者数（保健所別）	14
6	活動性分類（保健所別・市町村別）	15

## 1 概 要

### 1) 平成23年の新登録患者の状況

平成23年中に新たに結核患者として登録された者の数は97人で、前年130人に対して33人減少した。

このうち、喀痰塗抹陽性の活動性肺結核患者数は41人で、前年55人に対して14人減少し、新登録患者全体の42.3%であった。

#### ア) 罹患率について

平成18年以降減少を続けていた罹患率（人口10万対）は、平成22年に15.1となったが、今年は11.3となり減少した。

#### イ) 性別・年齢階級別の新登録患者数について

性別に見ると、男性64人は女性33人に対して約1.9倍多かった。

年齢階級別に見ると、65歳以上が59人であり、全体の60.8%を占めた。

### 2) 平成23年末現在登録者の状況

平成23年末現在の登録者総数は263人で、前年250人に対して13人増加した。また、活動性全結核患者数は67人であり、前年93人に対して26人減少した。

#### ア) 有病率について

平成23年末の有病率（人口10万対）は7.8で、前年10.2に対して2.4ポイント減少した。

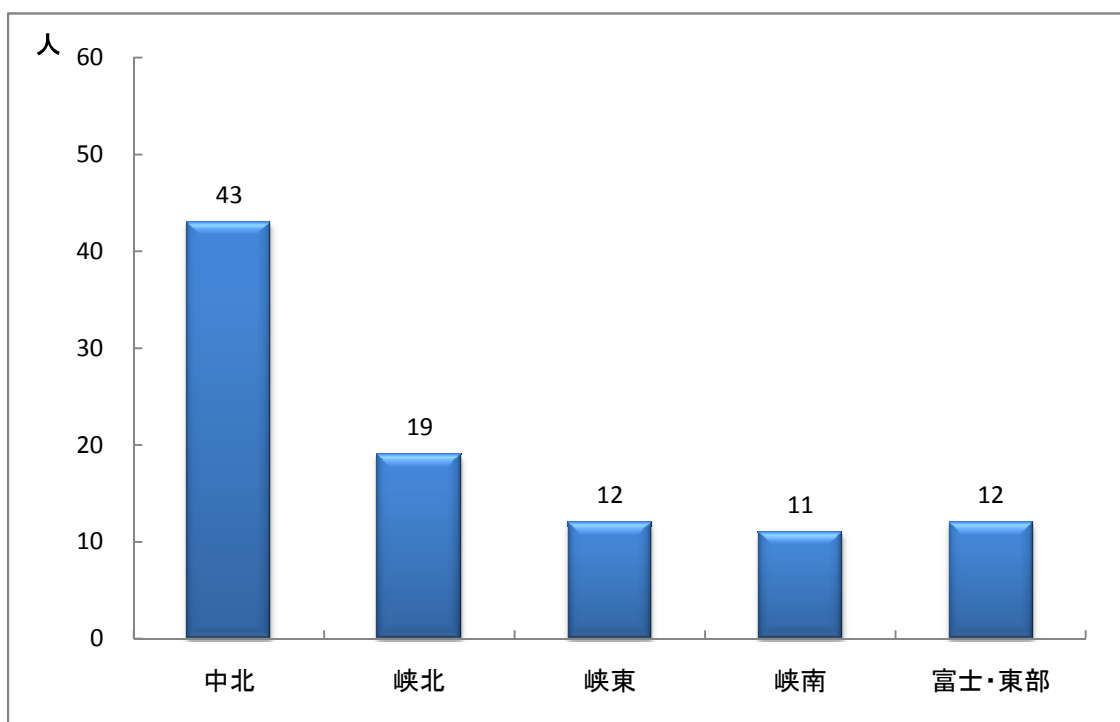
#### イ) 年齢階級別の登録者数について

登録者数を年齢階級別に見ると、19歳以下は2人、20歳代は15人、30歳代は32人、40歳代は27人、50歳代は24人、60歳代は26人、70歳代46人、80歳以上では91人で、高齢者の占める割合が高かった。

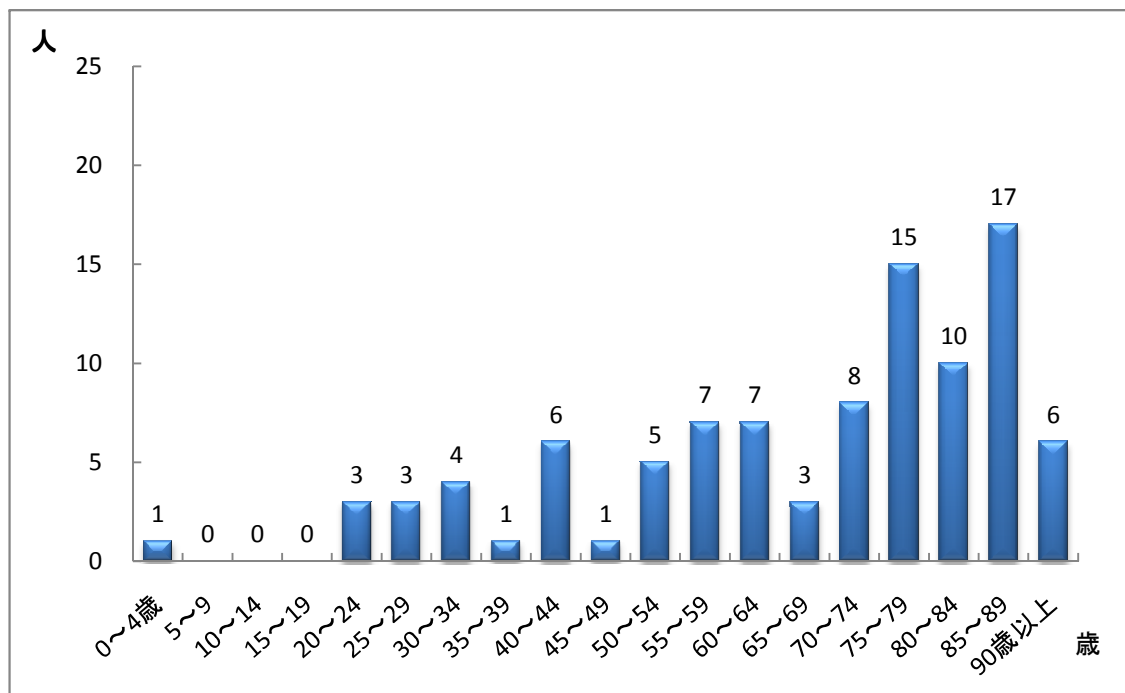
#### ウ) 登録者の受療状況について

登録者中、治療を受けている者は63人で、全結核登録者の24.0%であった。受療状況の内訳は、「入院中」が10人で3.8%、「外来(他疾患入院)」が4人で1.5%、「外来(通院)」が49人で18.6%であった。

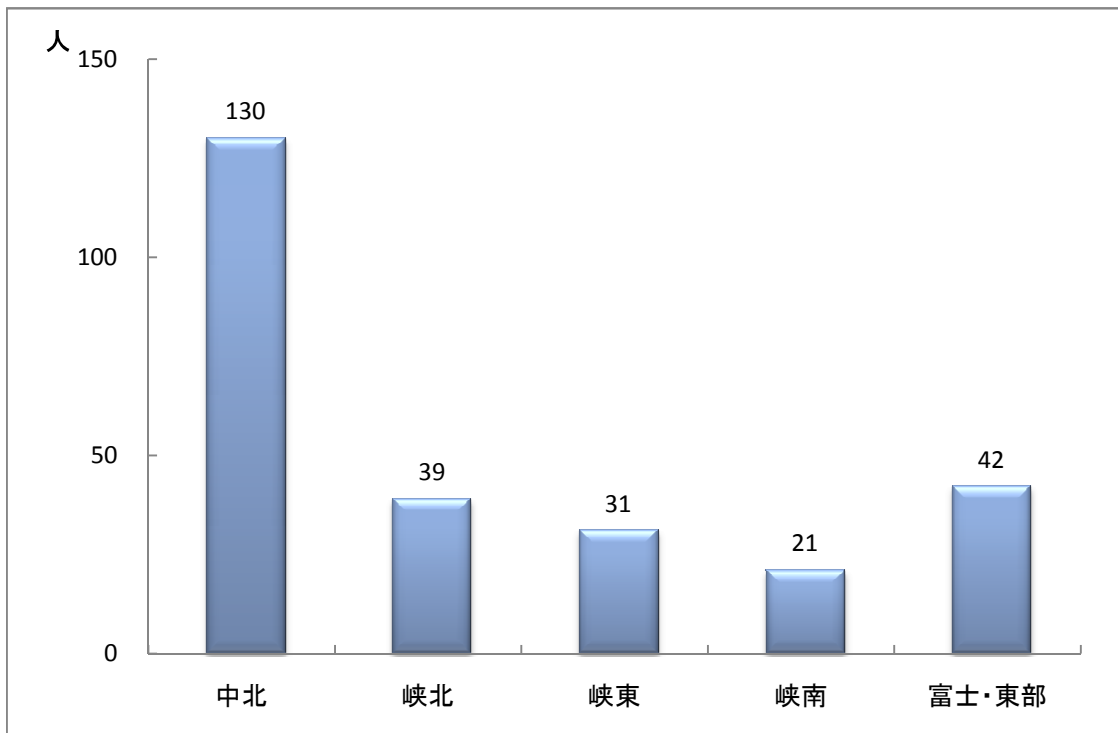
### 保健所別新登録患者数



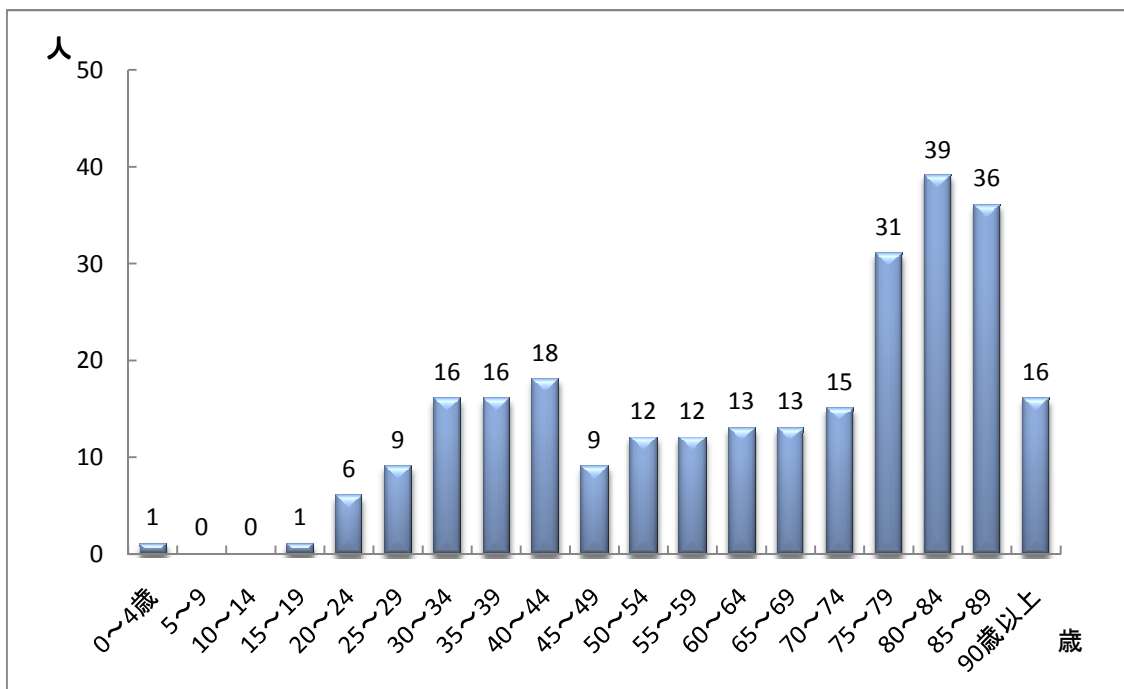
### 年齢階級別新登録患者数



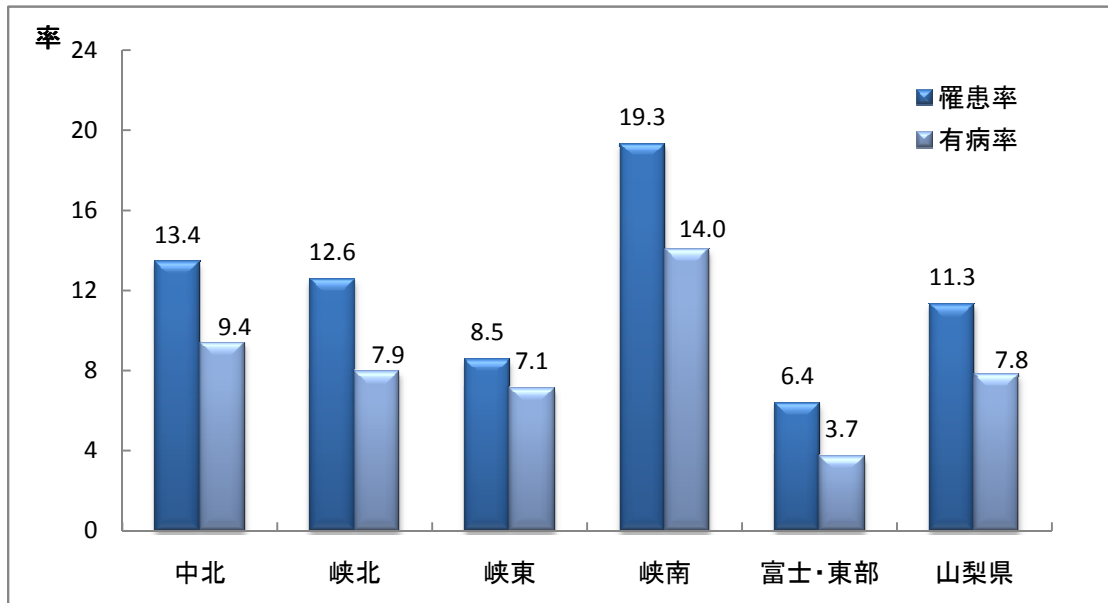
### 保健所別年末現在登録者数



### 年齢階級別年末現在登録者数



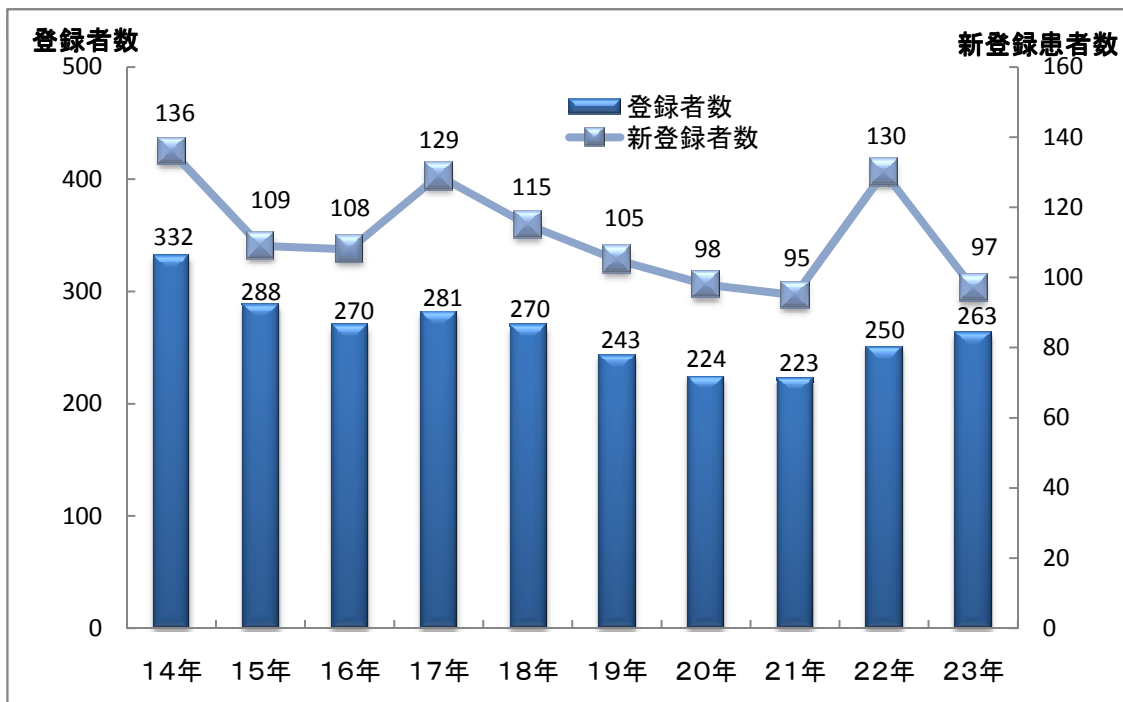
## 平成23年末の保健所別罹患率・有病率(対人口10万)



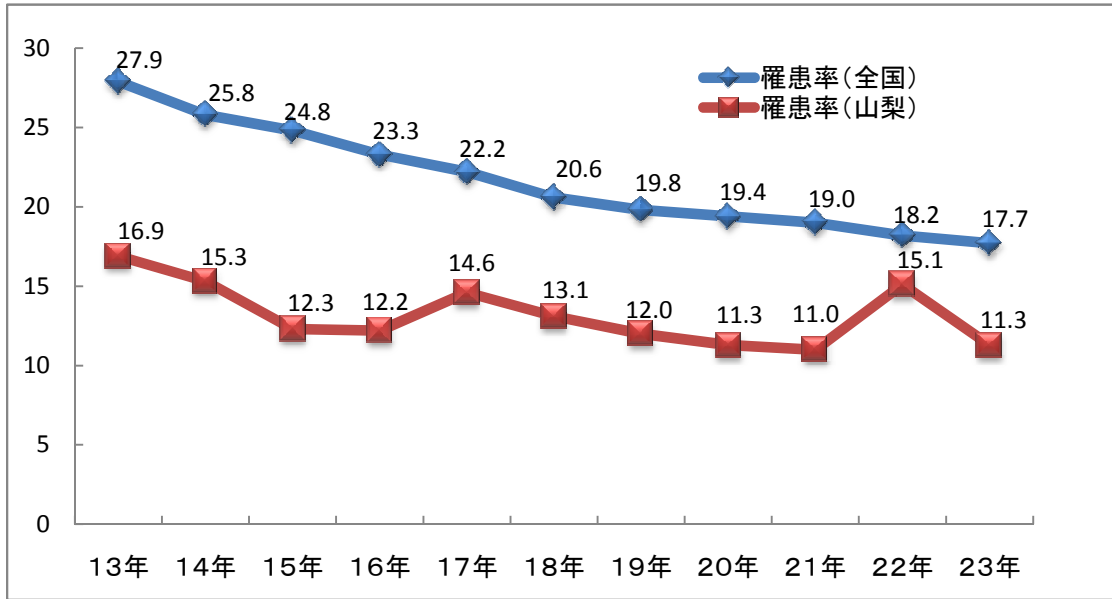
$$\text{罹患率} = \frac{\text{年間新登録患者数}}{\text{各年10月1日現在の人口}} \times 100,000$$

$$\text{有病率} = \frac{\text{各年12月末現在活動性全結核登録患者数}}{\text{各年10月1日現在の人口}} \times 100,000$$

## 年次別登録者数・新登録患者数

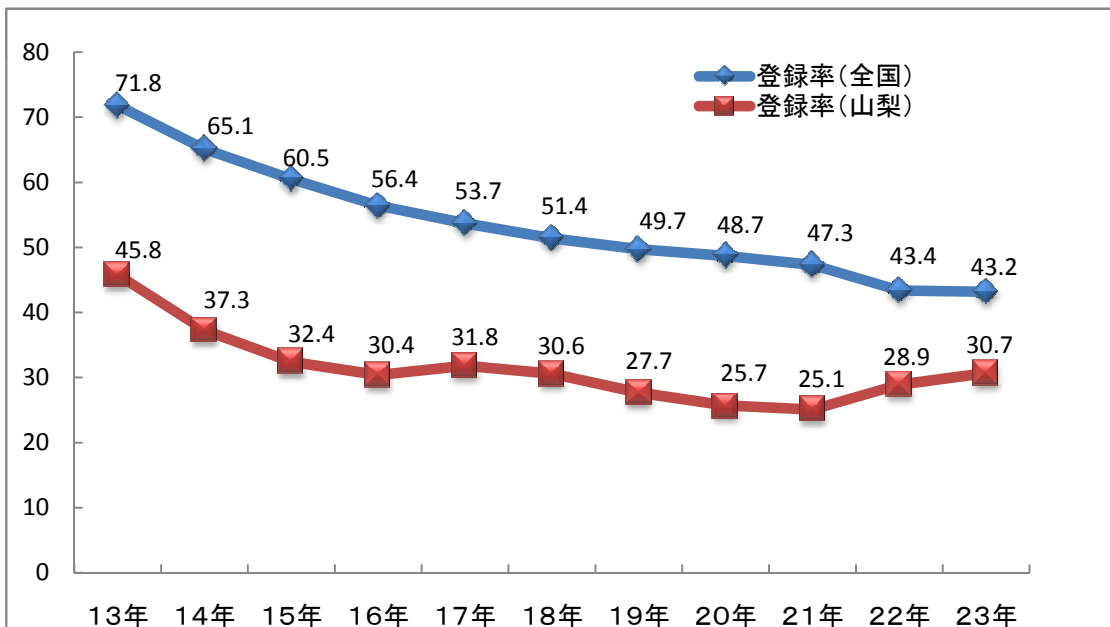


### 結核罹患率(人口10万対)



$$\text{罹患率} = \frac{\text{年間新登録患者数}}{\text{各年10月1日現在の人口}} \times 100,000$$

### 結核登録率(人口10万対)



$$\text{登録率} = \frac{\text{各年末現在登録者数}}{\text{各年10月1日現在の人口}} \times 100,000$$

## 2 集計結果

### 1-1 山梨県と全国の比較

(指数は人口10万対)

区分		年次				
		19年	20年	21年	22年	23年
結核登録者数	山梨県	243	224	223	250	263
	全国	63,556	62,244	59,573	55,573	55,196
登録率	山梨県	27.7	25.7	25.1	28.9	30.7
	全国	49.7	48.7	47.3	43.4	43.2
新登録患者数	山梨県	105	98	95	130	97
	全国	25,311	24,760	24,170	23,261	22,681
罹患率	山梨県	12.0	11.3	11.0	15.1	11.3
	全国	19.8	19.4	19.0	18.2	17.7
死亡者数※	山梨県	11	10	15	17	13
	全国	2,194	2,220	2,159	2,129	2,162
死亡率	山梨県	1.3	1.1	1.7	2.0	1.5
	全国	1.7	1.8	1.7	1.7	1.7
活動性患者数	山梨県	77	66	71	93	67
	全国	20,637	20,021	18,915	17,927	17,264
有病率	山梨県	8.8	7.6	8.2	10.8	7.8
	全国	16.2	15.7	14.8	14.0	13.5

※死亡者数は人口動態統計による。最新年次は速報値。

### 1-2 新登録患者数(年齢階級別・保健所別)

年齢	保健所	総数	中北	峡北	峡東	峡南	富士・東部
0～4歳		1	1	0	0	0	0
5～9		0	0	0	0	0	0
10～14		0	0	0	0	0	0
15～19		0	0	0	0	0	0
20～24		3	2	1	0	0	0
25～29		3	2	0	1	0	0
30～34		4	1	1	1	0	1
35～39		1	1	0	0	0	0
40～44		6	3	1	0	0	2
45～49		1	0	0	0	1	0
50～54		5	4	0	0	1	0
55～59		7	2	1	4	0	0
60～64		7	4	1	2	0	0
65～69		3	0	0	1	1	1
70～74		8	4	1	0	2	1
75～79		15	5	7	0	1	2
80～84		10	3	3	1	1	2
85～89		17	8	2	0	4	3
90歳以上		6	3	1	2	0	0
計		97	43	19	12	11	12



### 1-3 新登録患者数(年齢階級別・活動性分類別)

区分 年齢	活動性結核								(別掲) 潜在性結核感染症 治療中
	総数	肺結核活動性						肺外結核活動性	
		総数	喀痰塗抹陽性			その他の結核菌陽性	菌陰性・その他		
			総数	初回治療	再治療				
0～4歳	1	0	0	0	0	0	0	1	3
5～9	0	0	0	0	0	0	0	0	2
10～14	0	0	0	0	0	0	0	0	5
15～19	0	0	0	0	0	0	0	0	1
20～24	3	3	2	1	1	1	0	0	0
25～29	3	3	2	2	0	1	0	0	5
30～34	4	4	1	1	0	1	2	0	2
35～39	1	1	0	0	0	0	1	0	6
40～44	6	5	4	4	0	0	1	1	4
45～49	1	1	1	1	0	0	0	0	2
50～54	5	4	2	2	0	1	1	1	5
55～59	7	7	6	6	0	1	0	0	3
60～64	7	4	1	1	0	2	1	3	0
65～69	3	2	1	1	0	0	1	1	2
70～74	8	2	1	1	0	1	0	6	0
75～79	15	10	8	8	0	2	0	5	1
80～84	10	4	4	4	0	0	0	6	0
85～89	17	10	6	4	2	4	0	7	1
90歳以上	6	4	2	2	0	1	1	2	0
計	97	64	41	38	3	15	8	33	42

### 1-4 新登録患者数(保健所別・活動性分類別)

区分 保健所	活動性結核								(別掲) 潜在性結核感染症 治療中
	総数	肺結核活動性						肺外結核活動性	
		総数	喀痰塗抹陽性			その他の結核菌陽性	菌陰性・その他		
			総数	初回治療	再治療				
総数	97	64	41	38	3	15	8	33	42
男	64	39	26	26	0	8	5	25	11
女	33	25	15	12	3	7	3	8	31
中北	43	29	16	15	1	8	5	14	9
峡北	19	12	7	5	2	3	2	7	2
峡東	12	8	7	7	0	1	0	4	7
峡南	11	7	3	3	0	3	1	4	12
富士・東部	12	8	8	8	0	0	0	4	12
他・不明	0	0	0	0	0	0	0	0	0

### 1-5 新登録患者数(発見方法別・活動性分類別)

区分 発見方法	活動性結核								(別掲) 潜在性結核 感染症	
	総数	肺結核活動性							肺外 結核 活動性	治療中
		総数	喀痰塗抹陽性			その他の 結核菌 陽性	菌陰性・ その他			
			総数	初回治療	再治療					
健康診断	15	14	6	6	0	6	2	1	42	
個別健康診断	0	0	0	0	0	0	0	0	0	
定期健診	14	13	6	6	0	5	2	1	2	
学校	0	0	0	0	0	0	0	0	0	
住民	5	4	1	1	0	2	1	1	0	
職場	8	8	5	5	0	2	1	0	2	
施設	1	1	0	0	0	1	0	0	0	
定期外健診	1	1	0	0	0	1	0	0	40	
接触者	1	1	0	0	0	1	0	0	12	
その他	0	0	0	0	0	0	0	0	28	
その他の健康診断	0	0	0	0	0	0	0	0	0	
医療機関受診	81	50	35	32	3	9	6	31	0	
受診	64	41	30	27	3	6	5	23	0	
他疾患入院中	12	7	5	5	0	2	0	5	0	
他疾患通院中	5	2	0	0	0	1	1	3	0	
その他	0	0	0	0	0	0	0	0	0	
不明	0	0	0	0	0	0	0	0	0	
登録中の健康診断	1	0	0	0	0	0	0	1	0	
総数	97	64	41	38	3	15	8	33	42	

### 1-6 新登録肺結核患者数(年齢階級別・菌検査結果別)

区分 年齢	肺結核活動性			
	総数	喀痰塗抹陽性	その他の結核菌陽性	菌陰性
0～4歳	1	0	0	0
5～9	0	0	0	0
10～14	0	0	0	0
15～19	0	0	0	0
20～24	3	2	1	0
25～29	3	2	1	0
30～34	4	1	1	2
35～39	1	0	0	1
40～44	6	4	0	1
45～49	1	1	0	0
50～54	5	2	1	1
55～59	7	6	1	0
60～64	7	1	2	1
65～69	3	1	0	1
70～74	8	1	1	0
75～79	15	8	2	0
80～84	10	4	0	0
85～89	17	6	4	0
90歳以上	6	2	1	1
計	97	41	15	8

### 1-7 新登録患者数(保険種別・公費負担区分別)

保険種類 \ 区分	総数	37条の2	37条	不承認	その他適用なし
被用者本人	15	7	7	0	1
被用者家族	8	5	3	0	0
国保一般	19	11	7	0	1
国保退職本人	2	1	1	0	0
国保退職家族	0	0	0	0	0
後期高齢者	50	28	19	0	3
生活保護法	1	0	1	0	0
その他	0	0	0	0	0
不明	2	0	1	0	1
総数	97	52	39	0	6

### 2-1 年末現在登録者数(年齢階級別・保健所別)

年齢 \ 区分	総数	中北	峡北	峡東	峡南	富士・東部
0~4歳	1	1	0	0	0	0
5~9	0	0	0	0	0	0
10~14	0	0	0	0	0	0
15~19	1	1	0	0	0	0
20~24	6	2	0	0	0	4
25~29	9	4	0	2	1	2
30~34	16	7	3	1	1	4
35~39	16	12	2	1	0	1
40~44	18	10	1	3	0	4
45~49	9	4	2	1	1	1
50~54	12	6	3	0	0	3
55~59	12	3	2	3	2	2
60~64	13	6	1	3	1	2
65~69	13	6	1	3	1	2
70~74	15	7	5	1	2	0
75~79	31	13	8	1	2	7
80~84	39	20	5	6	3	5
85~89	36	22	2	4	4	4
90歳以上	16	6	4	2	3	1
計	263	130	39	31	21	42

2-2 年末現在登録者数(年齢階級別・活動性分類別)

区分 年齢	総数	活動性結核								不活動性結核	活動性不明	(別掲)潜在性結核感染症	
		総数	肺結核活動性						肺外結核活動性			治療中	観察中
			総数	喀痰塗抹陽性			その他の結核菌陽性	菌陰性・その他					
				総数	初回治療	再治療							
0~4歳	1	1	0	0	0	0	0	0	1	0	0	1	2
5~9	0	0	0	0	0	0	0	0	0	0	0	2	1
10~14	0	0	0	0	0	0	0	0	0	0	0	5	1
15~19	1	0	0	0	0	0	0	0	0	1	0	1	0
20~24	6	0	0	0	0	0	0	0	0	5	1	0	7
25~29	9	1	1	1	1	0	0	0	0	8	0	2	7
30~34	16	4	4	2	1	1	1	1	0	9	3	0	3
35~39	16	2	2	0	0	0	0	2	0	4	10	2	5
40~44	18	3	3	2	2	0	0	1	0	10	5	2	5
45~49	9	2	2	2	1	1	0	0	0	5	2	2	2
50~54	12	2	2	1	1	0	1	0	0	9	1	2	5
55~59	12	7	7	6	6	0	1	0	0	3	2	3	0
60~64	13	6	4	1	1	0	2	1	2	7	0	0	0
65~69	13	2	1	1	1	0	0	0	1	10	1	2	1
70~74	15	6	1	0	0	0	1	0	5	9	0	0	0
75~79	31	6	5	4	4	0	1	0	1	19	6	1	0
80~84	39	10	4	4	4	0	0	0	6	22	7	0	0
85~89	36	11	7	4	3	1	3	0	4	19	6	1	0
90歳以上	16	4	2	2	1	1	0	0	2	9	3	0	0
計	263	67	45	30	26	4	10	5	22	149	47	26	39

2-3 年末現在登録者数(保健所別・活動性分類別)

区分 保健所	総数	活動性結核								不活動性結核	活動性不明	(別掲)潜在性結核感染症	
		総数	肺結核活動性						肺外結核活動性			治療中	観察中
			総数	喀痰塗抹陽性			その他の結核菌陽性	菌陰性・その他					
				総数	初回治療	再治療							
総数	263	67	45	30	26	4	10	5	22	149	47	26	39
男	157	43	24	18	17	1	4	2	19	87	27	7	18
女	106	24	21	12	9	3	6	3	3	62	20	19	21
中北	130	30	20	12	11	1	4	4	10	57	43	5	10
峡北	39	12	8	5	3	2	3	0	4	27	0	1	3
峡東	31	10	7	6	5	1	1	0	3	19	2	4	7
峡南	21	8	5	3	3	0	2	0	3	13	0	4	8
富士・東部	42	7	5	4	4	0	0	1	2	33	2	12	11
他・不明	0	0	0	0	0	0	0	0	0	0	0	0	0

2-4 年末現在登録者数(受療状況別・活動性分類別)

区分 受領 状況	総数	活動性結核									不活動 性結核	活動性 不 明	(別掲) 潜在性結 核感染症	
		総数	肺結核活動性						肺外 結核 活動性	治療中			観察中	
			総数	喀痰塗抹陽性			その他 の結核 菌陽性	菌陰性 ・ その他						
				総数	初回 治療	再治療								
入院中	10	10	7	7	6	1	0	0	3	0	0	0	0	
外来 (他疾患入院)	4	4	1	0	0	0	1	0	3	0	0	0	0	
外来 (通院)	49	49	33	21	18	3	9	3	16	0	0	26	0	
治療なし	198	2	2	1	1	0	0	1	0	149	47	0	39	
不明	2	2	2	1	1	0	0	1	0	0	0	0	0	
総数	263	67	45	30	26	4	10	5	22	149	47	26	39	

2-5 年末現在登録者数(保険種類別・受療状況別)

受療 状況	保険 種類	総数	被用者保険		国民健康保険			後期高 齢者	生活保 護法	その他	不 明
			本人	家族	一般	退職 本人	退職 家族				
入院中		10	1	0	3	1	0	5	0	0	0
外来 (他疾患入院)		4	0	0	1	0	0	3	0	0	0
外来 (通院)		49	8	7	10	0	0	23	1	0	0
治療なし		198	39	11	45	3	0	88	9	3	0
不明		2	1	0	0	0	0	0	0	0	1
総数		263	49	18	59	4	0	119	10	3	1

## 2-6 年末現在登録者数(保険種類別・公費負担区分別)

保険種類 \ 区分	総数	37条の2	37条	不承認	その他適用なし
被用者本人	49	9	1	0	39
被用者家族	18	7	0	0	11
国保一般	59	12	1	0	46
国保退職本人	4	1	0	0	3
国保退職家族	0	0	0	0	0
後期高齢者	119	27	4	0	88
生活保護法	10	1	0	0	9
その他	3	0	0	0	3
不明	1	0	0	0	1
総数	263	57	6	0	200

## 2-7 年末現在登録者数(受療状況別・保健所別)

受療状況 \ 区分	総数	中北	峡北	峡東	峡南	富士・東部
入院中	10	4	2	0	2	2
外来 (他疾患入院)	4	2	0	0	1	1
外来 (通院)	49	20	10	10	5	4
治療なし	198	102	27	21	13	35
不明	2	2	0	0	0	0
計	263	130	39	31	21	42

### 3 登録除外者数(理由別)

登録時区分 理由	活動性結核								(別掲) 潜在性結核感染症
	総数	肺結核活動性						肺外結核活動性	治療中
		総数	喀痰塗抹陽性			その他の結核菌陽性	菌陰性・その他		
			総数	初回治療	再治療				
観察不要	29	23	17	16	1	5	1	6	3
結核死亡	7	4	2	2	0	2	0	3	0
結核死亡以外の死亡	24	13	11	10	1	1	1	11	1
転症	4	2	0	0	0	0	2	2	0
転出	11	8	5	4	1	2	1	3	0
登録中の再登録	2	1	0	0	0	0	1	1	0
その他	10	8	4	3	1	3	1	2	0
総数	87	59	39	35	4	13	7	28	4

### 4-1 年次別新登録患者数(保健所別)

保健所 (旧管轄)	年次											
	13年	14年	15年	16年	17年	18年	19年	20年	21年	22年	23年	
中北 (甲府)	45	50	44	48	46	49	47	43	39	54	43	
峡北 (韮崎) (小笠原)	19	13	16	9	17	16	16	15	17	20	19	
	14	8	10	14	5							
峡東 (石和) (日下部)	13	6	8	8	13	21	20	10	14	15	12	
	19	16	10	8	14							
峡南 (身延)	15	16	9	10	14	10	8	5	8	18	11	
富士・東部 (吉田) (大月)	17	11	6	3	6	19	14	25	17	23	12	
	8	16	6	8	14							
計	150	136	109	108	129	115	105	98	95	130	97	

#### 4-2 年次別新登録患者数(年齢階級別)

年次 年齢	13年	14年	15年	16年	17年	18年	19年	20年	21年	22年	23年
0~4	0	0	0	0	0	0	0	0	0	0	1
5~9	0	0	0	0	0	0	0	0	0	0	0
10~14	0	0	0	0	0	0	0	0	0	1	0
15~19	1	0	0	0	0	1	0	1	2	1	0
20~29	11	10	10	15	1	8	6	3	3	7	6
30~39	9	16	9	7	9	6	9	10	9	9	5
40~49	17	10	4	8	8	9	5	4	7	11	7
50~59	11	14	9	9	14	13	9	3	2	8	12
60~69	23	13	18	9	13	7	18	16	13	11	10
70~	78	73	59	60	84	71	58	61	59	82	56
不詳	0	0	0	0	0	0	0	0	0	0	0
計	150	136	109	108	129	115	105	98	95	130	97

#### 5 年次別年末現在登録者数(保健所別)

年次 保健所(旧管轄)	13年	14年	15年	16年	17年	18年	19年	20年	21年	22年	23年
中北 (甲府)	146	108	102	112	101	123	106	111	118	124	130
峡北 (韮崎) (小笠原)	31	27	31	34	34	44	37	26	26	34	39
	27	25	22	21	19						
峡東 (石和) (日下部)	38	30	26	19	24	44	35	28	23	25	31
	39	29	26	22	30						
峡南 (身延)	52	42	27	24	31	21	23	21	14	21	21
富士・東部 (吉田) (大月)	45	43	28	13	10	38	42	38	42	46	42
	30	28	26	25	32						
計	408	332	288	270	281	270	243	224	223	250	263



6 活動性分類(保健所別・市町村別)

保健所	市町村名	人口 (H22.10.1)	平成23年新登録										平成23年末現在														
			活動性結核										罹患率 ※	活動性結核													
			肺結核活動性											不活動性結核	活動性不明	潜在性結核感染症 (別掲)	潜在性結核感染症 (別掲)	有病率 ※	登録率 ※								
			総数	喀痰塗抹陽性				その他結核菌陽性	菌陰性・その他	除外結核	潜在性結核感染症 (別掲)	治療中								肺活動性肺結核						除外結核	
				総数	初回治療	再治療	その他結核菌陽性													登録時喀痰塗抹陽性	登録時その他結核菌陽性	登録時菌陰性・その他	総数	初回治療	再治療		その他結核菌陽性
中北保健所	甲府市	197,662	33	20	11	10	1	6	3	13	5	17	94	26	16	11	10	1	3	2	10	35	33	2	5	13	48
	甲斐市	73,559	3	2	2	2	0	0	0	1	3	4	22	0	0	0	0	0	0	0	0	19	3	2	3	0	30
	中央市	31,155	6	6	3	3	0	2	1	0	0	19	11	3	3	1	1	0	1	1	0	3	5	0	1	10	35
	昭和町	18,099	1	1	0	0	0	0	1	0	1	6	3	1	1	0	0	0	0	1	0	0	2	1	1	6	17
	小計	320,475	43	29	16	15	1	8	5	14	9	13	130	30	20	12	11	1	4	4	10	57	43	5	10	9	41
中北保健所 峡北支所	韭崎市	32,239	5	4	3	3	0	0	1	1	1	16	11	1	1	1	1	0	0	0	10	0	0	3	3	34	
	南アルプス市	72,242	7	3	1	1	0	1	1	4	1	10	15	5	2	1	1	0	1	0	3	10	0	1	0	7	21
	北杜市	46,872	7	5	3	1	2	2	0	2	0	15	13	6	5	3	1	2	2	0	1	7	0	0	0	13	28
	小計	151,353	19	12	7	5	2	3	2	7	2	13	39	12	8	5	3	2	3	0	4	27	0	1	3	8	26
峡東保健所	山梨市	36,445	5	5	4	4	0	1	0	0	4	14	5	4	4	3	3	0	1	0	0	1	0	4	1	11	14
	笛吹市	70,498	4	3	3	3	0	0	0	1	3	6	16	3	3	3	2	1	0	0	0	11	2	0	6	4	23
	甲州市	33,607	3	0	0	0	0	0	0	3	0	9	10	3	0	0	0	0	0	0	3	7	0	0	0	9	30
	小計	140,550	12	8	7	7	0	1	0	4	7	9	31	10	7	6	5	1	1	0	3	19	2	4	7	7	22
峡南保健所	市川三郷町	16,833	3	3	0	0	0	2	1	0	1	18	8	2	2	0	0	0	2	0	0	6	0	0	1	12	48
	富士川町	16,107	2	1	1	1	0	0	0	1	1	12	2	2	1	1	1	0	0	0	1	0	0	0	1	12	12
	早川町	1,174	0	0	0	0	0	0	0	0	1	0	0	0	0	0	0	0	0	0	0	0	0	1	0	0	0
	身延町	14,062	5	3	2	2	0	1	0	2	7	36	9	3	2	2	2	0	0	0	1	6	0	3	4	21	64
	南部町	8,828	1	0	0	0	0	0	0	1	2	11	2	1	0	0	0	0	0	0	1	1	0	0	2	11	23
	小計	57,004	11	7	3	3	0	3	1	4	12	19	21	8	5	3	3	0	2	0	3	13	0	4	8	14	37
富士・東部保健所	富士吉田市	50,180	3	2	2	2	0	0	0	1	8	6	4	1	1	1	1	0	0	0	0	3	0	8	1	2	8
	都留市	33,451	2	1	1	1	0	0	0	1	1	6	6	1	0	0	0	0	0	0	1	5	0	1	0	3	18
	大月市	27,659	1	1	1	1	0	0	0	0	0	4	12	1	1	1	1	0	0	0	0	9	2	0	1	4	43
	上野原市	26,639	3	3	3	3	0	0	0	0	2	11	13	3	3	2	2	0	0	1	0	10	0	2	2	11	49
	道志村	1,893	0	0	0	0	0	0	0	0	0	0	1	0	0	0	0	0	0	0	0	1	0	0	0	0	53
	西桂町	4,510	0	0	0	0	0	0	0	0	0	0	0	0	0	0	0	0	0	0	0	0	0	0	0	0	0
	忍野村	8,740	1	0	0	0	0	0	0	1	1	11	1	0	0	0	0	0	0	0	0	1	0	1	7	0	11
	山中湖村	5,299	0	0	0	0	0	0	0	0	0	0	0	0	0	0	0	0	0	0	0	0	0	0	0	0	0
	鳴沢村	2,954	0	0	0	0	0	0	0	0	0	0	0	0	0	0	0	0	0	0	0	0	0	0	0	0	0
	富士河口湖町	25,519	2	1	1	1	0	0	0	1	0	8	4	1	0	0	0	0	0	0	1	3	0	0	0	4	16
	小菅村	804	0	0	0	0	0	0	0	0	0	0	0	0	0	0	0	0	0	0	0	0	0	0	0	0	0
	丹波山村	660	0	0	0	0	0	0	0	0	0	0	1	0	0	0	0	0	0	0	0	1	0	0	0	0	152
小計	188,308	12	8	8	8	0	0	0	4	12	6	42	7	5	4	4	0	0	1	2	33	2	12	11	4	22	
合計	858万人	97	64	41	38	3	15	8	33	42	11	263	67	45	30	26	4	10	5	22	149	47	26	39	8	31	

※全県の罹患率、有病率、登録率は、総務省統計局人口推計値による10万対