

平成20年 山梨の結核

(年間新登録患者及び年末結核登録者の状況)

山梨県福祉保健部

目 次

平成20年結核発生動向調査年報集計結果について

1	概 要	1
2	集計結果	
1 - 1	山梨県と全国の比較	6
1 - 2	新登録患者数（年齢階級別・保健所別）	6
1 - 3	新登録患者数（年齢階級別・活動性分類別）	7
1 - 4	新登録患者数（保健所別・活動性分類別）	7
1 - 5	新登録患者数（発見方法別・活動性分類別）	8
1 - 6	新登録肺結核患者数（年齢階級別・菌検査結果別）	8
1 - 7	新登録患者数（保険種類別・公費負担区分別）	9
2 - 1	年末現在登録数（年齢階級別・保健所別）	9
2 - 2	年末現在登録数（年齢階級別・活動性分類別）	10
2 - 3	年末現在登録数（保健所別・活動性分類別）	10
2 - 4	年末現在登録数（受療状況別・活動性分類別）	11
2 - 5	年末現在活動性肺結核登録患者数（保険種類別・受療状況別）	11
2 - 6	年末現在登録数（保険種類別・公費負担区分別）	12
2 - 7	年末現在登録数（受療状況別・保健所別）	12
3	登録除外者数（理由別）	13
4 - 1	年次別新登録患者数（保健所別）	13
4 - 2	年次別新登録患者数（年齢階級別）	14
5	年次別年末現在登録者数（保健所別）	14
6	年末現在活動性分類（保健所別・市町村別）	15

1 概 要

1) 平成20年の新登録患者の状況

平成20年中に新たに結核患者として登録された者の数は98人で、前年105人に対して7人減少した。

このうち、喀痰塗抹陽性の活動性肺結核患者数は47人で、前年45人に対して2人増加し、新登録患者全体の48.0%であった。

ア) 罹患率について

平成10年以降減少を続けていた罹患率(人口10万対)は、平成17年に一旦上昇に転じて14.6となったが、その後は減少して平成18年は13.1、平成19年は12.0、平成20年は11.3となった。

イ) 性別・年齢階級別の新登録患者数について

性別に見ると、男性58人は女性40人に対して約1.5倍多く、例年と同じ傾向であった。

年齢階級別に見ると、65歳以上が全体の72.4%を占めた。

2) 平成20年末現在登録者の状況

平成20年末現在の登録者総数は224人で、前年243人に対して19人減少した。また、活動性全結核患者数は66人であり、前年77人に対して11人減少した。

ア) 有病率について

平成20年末の有病率(人口10万対)は7.6で、前年8.8に対して1.2ポイント減少した。

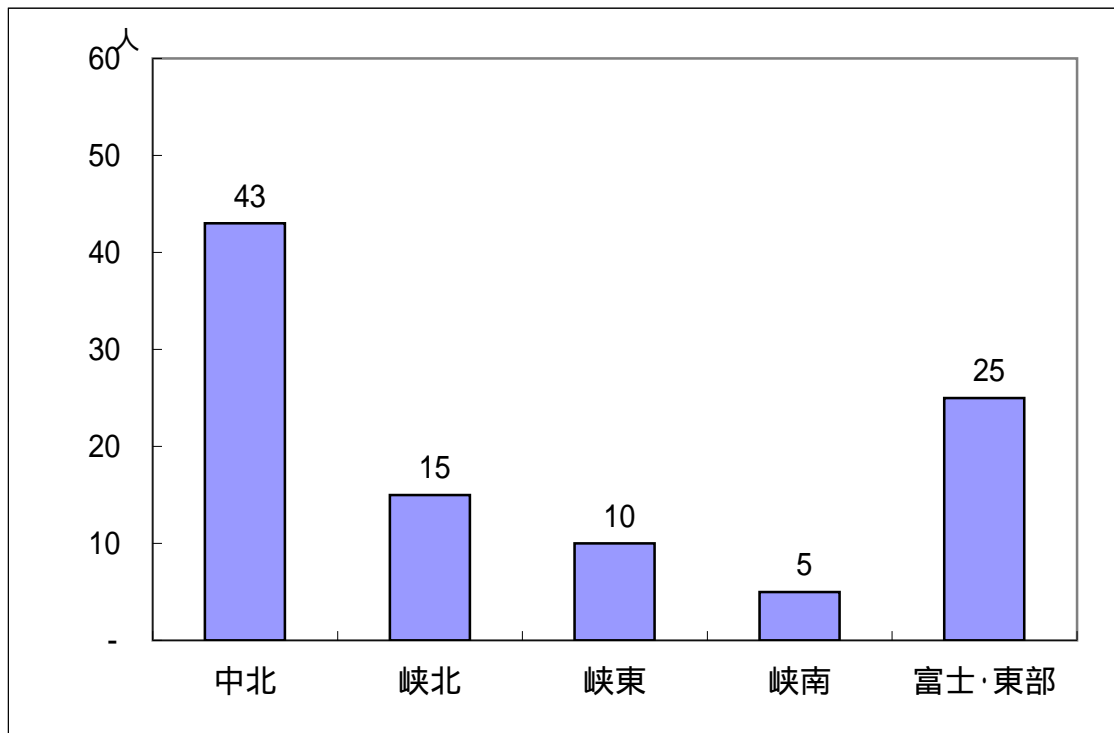
イ) 年齢階級別の登録者数について

登録者数を年齢階級別に見ると、19歳以下は2人、20歳代は9人、30歳代は27人、40歳代は18人、50歳代は22人、60歳代は40人、70歳以上では106人で、高齢者の占める割合が高かった。

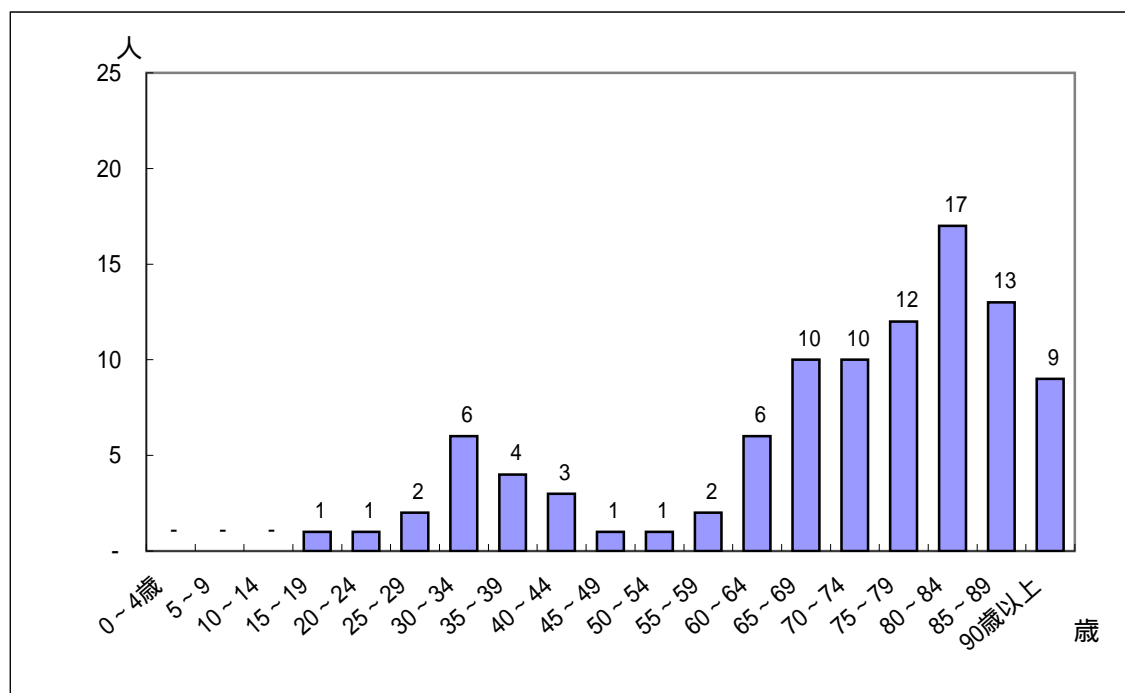
ウ) 登録者の受療状況について

登録者中、治療を受けている者は64人で、全結核登録者の28.6%であった。受療状況の内訳は、「入院中」が11人で17.2%、「外来(他疾患入院)」が7人で10.9%、「外来(通院)」が46人で71.9%であった。

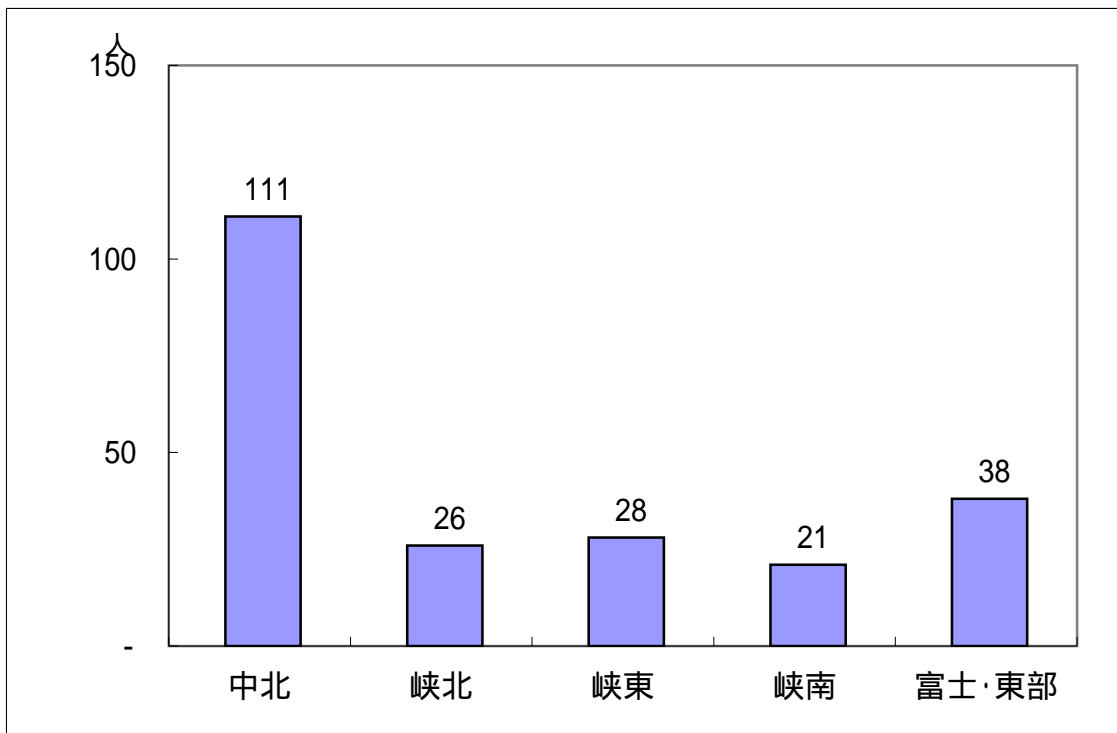
保健所別新登録患者数



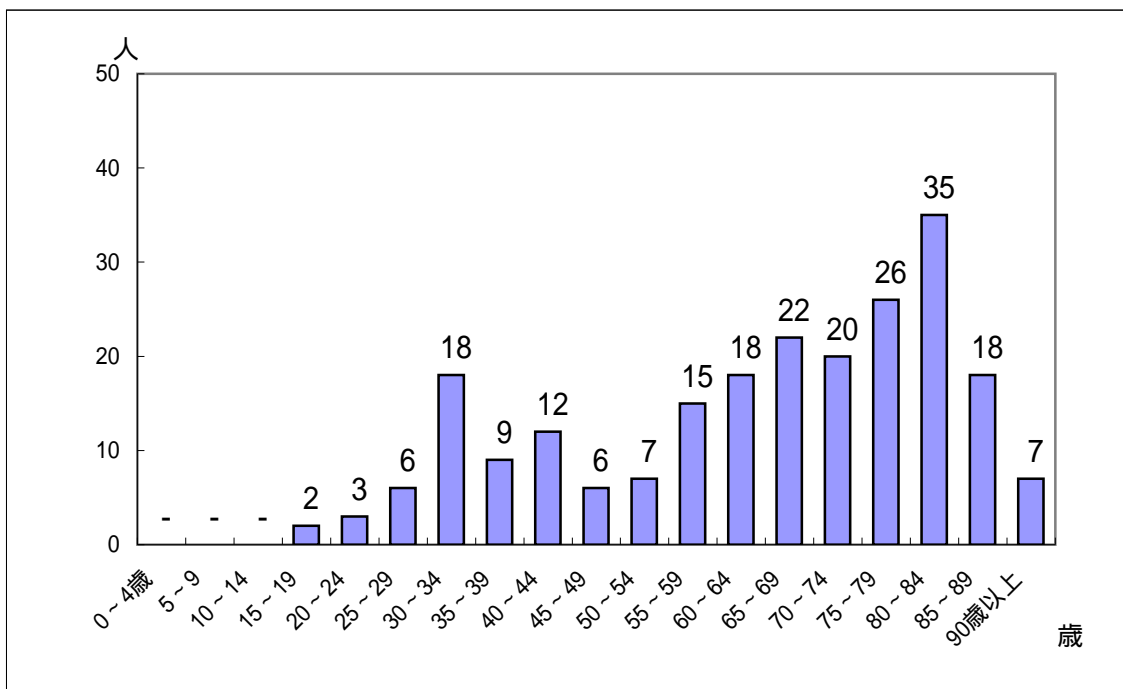
年齢階級別新登録患者数



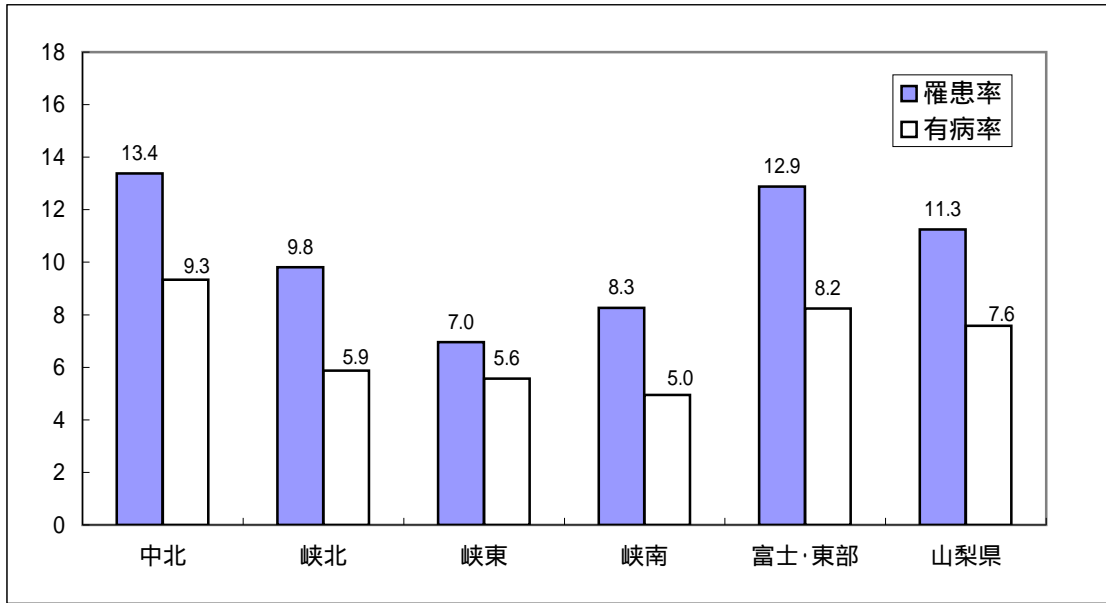
保健所別年末現在登録者数



年齢階級別年末現在登録者数



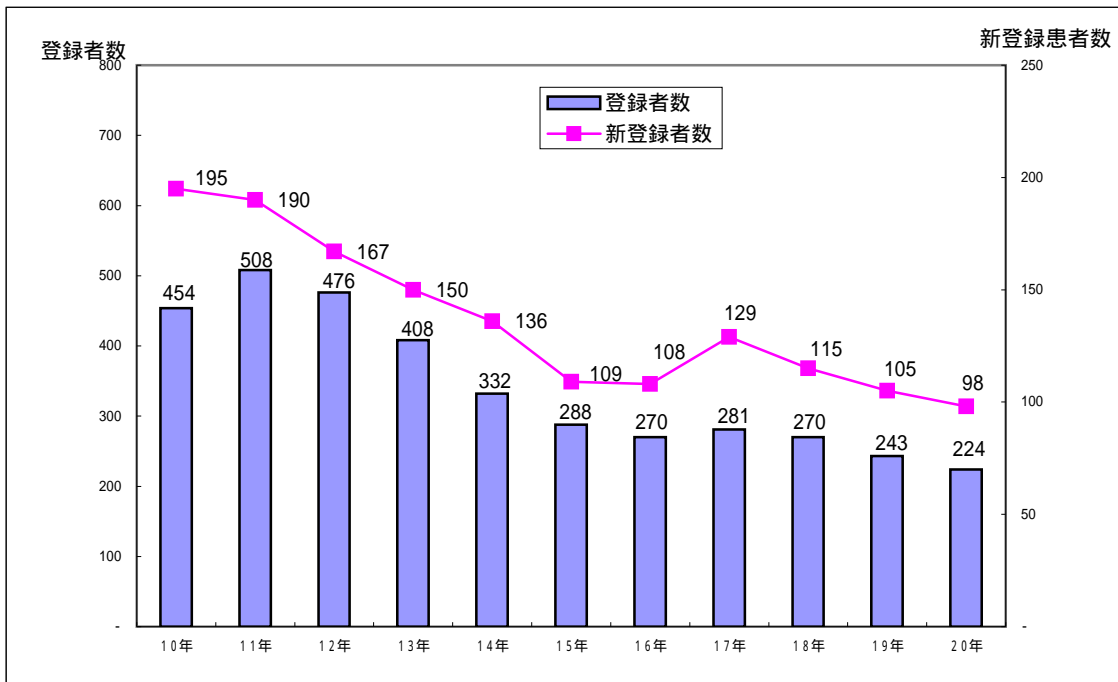
平成19年末の保健所別罹患率・有病率(対人口10万)



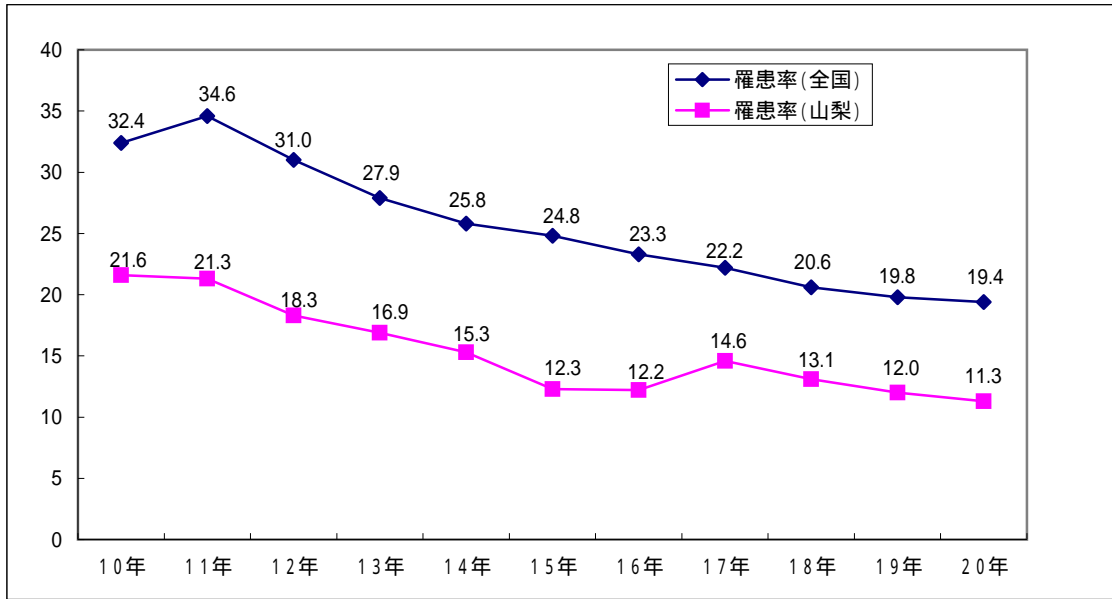
罹患率 $\frac{\text{各年中新登録患者数}}{\text{各年10月1日現在の人口}} \times 100,000$

有病率 $\frac{\text{各年12月末現在活動性全結核登録患者数}}{\text{各年10月1日現在の人口}} \times 100,000$

年次別登録者数・新登録患者数

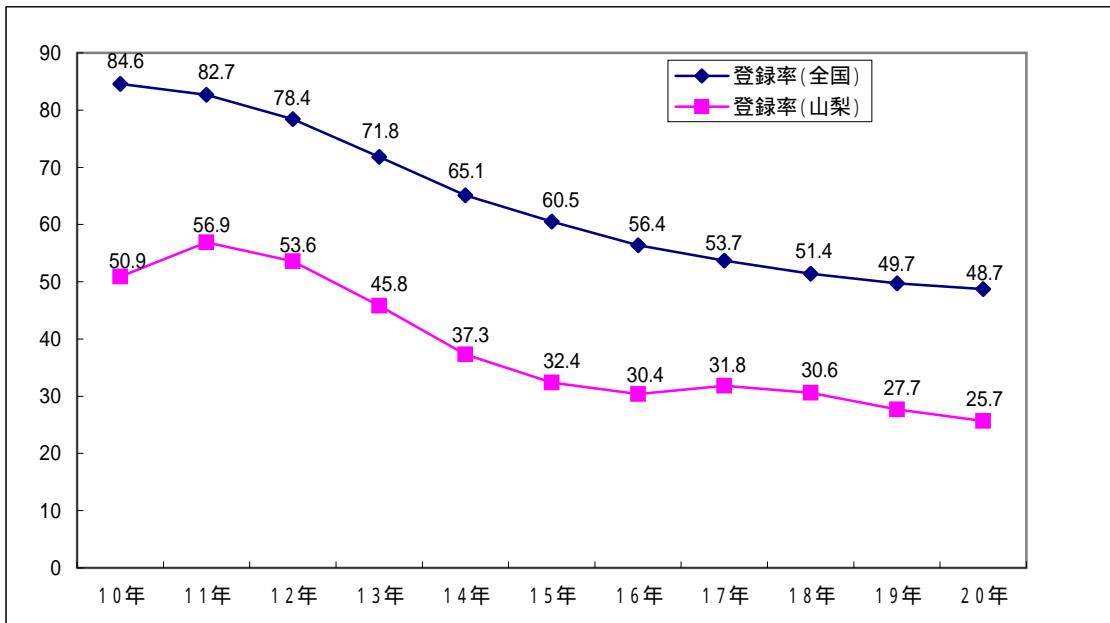


結核罹患率(人口10万対)



$$\text{罹患率} = \frac{\text{各年中新登録患者数}}{\text{各年10月1日現在の人口}} \times 100,000$$

結核登録率(人口10万対)



$$\text{登録率} = \frac{\text{各年末現在登録者数}}{\text{各年10月1日現在の人口}} \times 100,000$$

2 集計結果

1 - 1 山梨県と全国の比較

(指数は人口10万対)

区分		年次				
		16年	17年	18年	19年	20年
結核登録者数	山梨県	270	281	270	243	224
	全国	72,079	68,508	65,695	63,556	62,244
登録率	山梨県	30.4	31.8	30.6	27.7	25.7
	全国	56.4	53.7	51.4	49.7	48.7
新登録患者数	山梨県	108	129	115	105	98
	全国	29,736	28,319	26,384	25,311	24,760
罹患率	山梨県	12.2	14.6	13.1	12.0	11.3
	全国	23.3	22.2	20.6	19.8	19.4
死亡者数	山梨県	7	12	13	11	10
	全国	2,330	2,296	2,269	2,194	2,216
死亡率	山梨県	0.8	1.4	1.5	1.3	1.1
	全国	1.8	1.8	1.8	1.7	1.8
活動性患者数	山梨県	91	109	104	77	66
	全国	26,945	23,969	21,976	20,637	20,021
有病率	山梨県	10.3	12.3	11.8	8.8	7.6
	全国	21.1	18.8	17.2	16.2	15.7

死亡者数は人口動態統計による。最新年次は速報値。

1 - 2 新登録患者数(年齢階級別・保健所別)

保健所 年齢	総数	中北	峡北	峡東	峡南	富士・東部
0～4歳	-	0	0	0	0	0
5～9	-	0	0	0	0	0
10～14	-	0	0	0	0	0
15～19	1	0	0	0	0	1
20～24	1	1	0	0	0	0
25～29	2	1	0	0	0	1
30～34	6	3	1	0	0	2
35～39	4	3	1	0	0	0
40～44	3	1	0	1	0	1
45～49	1	0	1	0	0	0
50～54	1	1	0	0	0	0
55～59	2	1	0	1	0	0
60～64	6	0	3	1	0	2
65～69	10	3	1	0	0	6
70～74	10	6	2	0	2	0
75～79	12	7	0	2	0	3
80～84	17	5	4	1	1	6
85～89	13	5	0	4	2	2
90歳以上	9	6	2	0	0	1
計	98	43	15	10	5	25

1 - 3 新登録患者数(年齢階級別・活動性分類別)

区分 年齢	活動性結核								(別掲) 潜在性結核感染症 治療中
	総数	肺結核活動性						肺外結核活動性	
		総数	喀痰塗抹陽性			その他の結核菌陽性	菌陰性・その他		
			総数	初回治療	再治療				
0～4歳	-	-	-	-	-	-	-	-	-
5～9	-	-	-	-	-	-	-	-	-
10～14	-	-	-	-	-	-	-	-	-
15～19	1	1	1	1	-	-	-	-	1
20～24	1	1	-	-	-	-	1	-	1
25～29	2	1	1	1	-	-	-	1	1
30～34	6	4	1	1	-	2	1	2	-
35～39	4	3	1	1	-	1	1	1	-
40～44	3	2	2	1	1	-	-	1	1
45～49	1	1	1	1	-	-	-	-	-
50～54	1	1	1	1	-	-	-	-	-
55～59	2	-	-	-	-	-	-	2	2
60～64	6	5	3	2	1	1	1	1	-
65～69	10	4	3	3	-	1	-	6	-
70～74	10	8	6	5	1	2	-	2	-
75～79	12	7	6	6	-	1	-	5	-
80～84	17	14	9	7	2	5	-	3	-
85～89	13	12	8	7	1	4	-	1	-
90歳以上	9	5	4	4	-	1	-	4	-
計	98	69	47	41	6	18	4	29	6

1 - 4 新登録患者数(保健所別・活動性分類別)

区分 保健所	活動性結核								(別掲) 潜在性結核感染症 治療中	
	総数	総数	肺結核活動性				その他の結核菌陽性	菌陰性・その他		肺外結核活動性
			喀痰塗抹陽性							
			総数	初回治療	再治療					
総数	98	69	47	41	6	18	4	29	6	
男	58	44	33	28	5	9	2	14	3	
女	40	25	14	13	1	9	2	15	3	
中北	43	29	20	18	2	7	2	14	1	
峡北	15	12	8	7	1	3	1	3	-	
峡東	10	7	2	2	-	4	1	3	1	
峡南	5	5	3	2	1	2	-	-	1	
富士・東部	25	16	14	12	2	2	-	9	3	
他・不明	-	-	-	-	-	-	-	-	-	

1 - 5 新登録患者数(発見方法別・活動性分類別)

発見方法	活動性結核								(別掲) 潜在性結核 感染症
	総数	肺結核活動性						肺外 結核 活動性	
		総数	喀痰塗抹陽性			その他の 結核菌 陽性	菌陰性・ その他		
			総数	初回治療	再治療				
健康診断	10	9	4	4	-	2	3	1	5
個別健康診断	1	-	-	-	-	-	-	1	1
定期健診	6	6	3	3	-	2	1	-	-
学校	1	1	1	1	-	-	-	-	-
住民	3	3	1	1	-	1	1	-	-
職場	1	1	1	1	-	-	-	-	-
施設	1	1	-	-	-	1	-	-	-
定期外健診	3	3	1	1	-	-	2	-	4
接触者	-	-	-	-	-	-	-	-	2
その他	3	3	1	1	-	-	2	-	2
その他の健康診断	-	-	-	-	-	-	-	-	-
医療機関受診	87	59	42	37	5	16	1	28	1
受診	58	42	30	27	3	11	1	16	-
他疾患入院中	15	12	10	8	2	2	-	3	1
他疾患通院中	14	5	2	2	-	3	-	9	-
その他	-	-	-	-	-	-	-	-	-
不明	-	-	-	-	-	-	-	-	-
登録中の健康診断	1	1	1	-	1	-	-	-	-
総数	98	69	47	41	6	18	4	29	6

1 - 6 新登録肺結核患者数(年齢階級別・菌検査結果別)

年齢	肺結核活動性			
	総数	喀痰塗抹陽性	その他の結核菌陽性	菌陰性
0～4歳	-	-	-	-
5～9	-	-	-	-
10～14	-	-	-	-
15～19	1	1	-	-
20～24	1	-	-	1
25～29	1	1	-	-
30～34	4	1	2	1
35～39	3	1	1	1
40～44	2	2	-	-
45～49	1	1	-	-
50～54	1	1	-	-
55～59	-	-	-	-
60～64	5	3	1	1
65～69	4	3	1	-
70～74	8	6	2	-
75～79	7	6	1	-
80～84	14	9	5	-
85～89	12	8	4	-
90歳以上	5	4	1	-
計	69	47	18	4

1 - 7 新登録患者数(保険種別・公費負担区分別)

保険種類 \ 区分	総数	37条の2	37条	不承認	その他適用なし
被用者本人	5	4	1	-	-
被用者家族	8	4	4	-	-
国保一般	28	19	8	-	1
国保退職本人	1	-	1	-	-
国保退職家族	-	-	-	-	-
後期高齢者	51	18	31	-	2
生活保護法	2	2	-	-	-
その他	2	-	1	-	1
不明	1	-	-	-	1
総数	98	47	46	-	5

2 - 1 年末現在登録者数(年齢階級別・保健所別)

区分 \ 年齢	総数	中北	峡北	峡東	峡南	富士・東部
0～4歳	-	-	-	-	-	-
5～9	-	-	-	-	-	-
10～14	-	-	-	-	-	-
15～19	2	1	-	-	-	1
20～24	3	2	-	1	-	-
25～29	6	5	-	-	-	1
30～34	18	12	2	2	-	2
35～39	9	7	1	1	-	-
40～44	12	6	-	3	1	2
45～49	6	2	1	1	-	2
50～54	7	3	2	2	-	-
55～59	15	5	2	2	2	4
60～64	18	8	4	3	1	2
65～69	22	10	1	2	1	8
70～74	20	9	3	1	5	2
75～79	26	18	1	3	-	4
80～84	35	12	6	4	6	7
85～89	18	7	2	3	4	2
90歳以上	7	4	1	-	1	1
計	224	111	26	28	21	38

2 - 2 年末現在登録者数(年齢階級別・活動性分類別)

区分 年齢	総数	活動性結核								不活動性結核	活動性不明	(別掲) 潜在性結核感染症	
		総数	肺結核活動性						肺外結核活動性			治療中	観察中
			総数	喀痰塗抹陽性			その他の結核菌	菌陰性・その他					
				総数	初回治療	再治療							
0～4歳	-	-	-	-	-	-	-	-	-	-	-	-	-
5～9	-	-	-	-	-	-	-	-	-	-	-	-	-
10～14	-	-	-	-	-	-	-	-	-	-	-	-	-
15～19	2	-	-	-	-	-	-	-	-	1	1	1	-
20～24	3	-	-	-	-	-	-	-	-	1	2	1	-
25～29	6	2	1	1	1	-	-	-	1	3	1	1	-
30～34	18	3	2	-	-	-	2	-	1	12	3	-	-
35～39	9	3	3	1	1	-	1	1	-	5	1	-	-
40～44	12	2	-	-	-	-	-	-	2	9	1	1	-
45～49	6	1	1	1	1	-	-	-	-	5	-	-	-
50～54	7	3	3	2	2	-	1	-	-	3	1	-	-
55～59	15	3	1	1	1	-	-	-	2	8	4	1	1
60～64	18	5	3	1	1	-	1	1	2	11	2	-	1
65～69	22	7	3	2	2	-	1	-	4	15	-	-	-
70～74	20	7	7	5	4	1	2	-	-	12	1	-	-
75～79	26	9	4	4	4	-	-	-	5	16	1	-	-
80～84	35	9	7	6	5	1	1	-	2	25	1	-	-
85～89	18	7	6	3	3	-	3	-	1	11	-	-	-
90歳以上	7	5	2	2	2	-	-	-	3	1	1	-	-
計	224	66	43	29	27	2	12	2	23	138	20	5	2

2 - 3 年末現在登録者数(保健所別・活動性分類別)

区分 保健所	総数	活動性結核								不活動性結核	活動性不明	(別掲) 潜在性結核感染症	
		総数	肺結核活動性						肺外結核活動性			治療中	観察中
			総数	喀痰塗抹陽性			その他の結核菌	菌陰性・その他					
				総数	初回治療	再治療							
総数	224	66	43	29	27	2	12	2	23	138	20	5	2
男	148	36	27	20	18	2	6	1	9	97	15	2	2
女	76	30	16	9	9	-	6	1	14	41	5	3	-
中北	111	30	19	11	11	-	7	1	11	67	14	1	-
峡北	26	9	8	6	6	-	2	-	1	16	1	-	-
峡東	28	8	5	3	3	-	1	1	3	18	2	1	-
峡南	21	3	3	2	1	1	1	-	-	16	2	-	1
富士・東部	38	16	8	7	6	1	1	-	8	21	1	3	1
他・不明	-	-	-	-	-	-	-	-	-	-	-	-	-

2 - 4 年末現在登録者数(受療状況別・活動性分類別)

区分 受療 状況	総数	活動性結核								不活動 性結核	活動性 不 明	マル初 (別掲)	
		総数	肺結核活動性						肺外 結核 活動性			治療中	観察中
			総数	喀痰塗抹陽性			その他 の結核 菌陽性	菌陰 性・ その他					
				総数	初回治療	再治療							
入院中	11	11	10	9	9	-	1	-	1	-	-	-	-
外来 (他疾患入院)	7	7	2	1	1	-	1	-	5	-	-	1	-
外来 (通院)	46	46	31	19	17	2	10	2	15	-	-	3	-
治療なし	156	1	-	-	-	-	-	-	1	138	17	-	2
不明	4	1	-	-	-	-	-	-	1	-	3	1	-
総数	224	66	43	29	27	2	12	2	23	138	20	5	2

2 - 5 年末現在登録者数(保険種類別・受療状況別)

受療 状況	保険 種類	総数	被用者保険		国民健康保険			後期高 齢者	生活保 護法	その他	不 明
			本人	家族	一般	退職 本人	退職 家族				
入院中		11	-	-	4	-	-	7	-	-	-
外来 (他疾患入院)		7	-	-	1	-	-	5	1	-	-
外来 (通院)		46	5	4	16	2	-	18	-	1	-
治療なし		156	28	10	46	3	-	56	7	5	1
不明		4	-	-	2	-	-	-	-	1	1
総数		224	33	14	69	5	-	86	8	7	2

2 - 6 年末現在登録者数(保険種別・公費負担区別)

保険種類 \ 区分	総数	37条の2	37条	不承認	その他適用なし
被用者本人	33	5	-	-	28
被用者家族	14	4	-	-	10
国保一般	69	18	4	-	47
国保退職本人	5	2	-	-	3
国保退職家族	-	-	-	-	-
後期高齢者	86	22	8	-	56
生活保護法	8	1	-	-	7
その他	7	-	-	-	7
不明	2	-	-	-	2
総数	224	52	12	-	160

2 - 7 年末現在登録者数(受療状況別・保健所別)

受療状況 \ 区分	総数	中北	峡北	峡東	峡南	富士・東部
入院中	11	5	2	2	-	2
外来 (他疾患入院)	7	4	-	1	-	2
外来 (通院)	46	20	6	5	3	12
治療なし	156	80	17	20	18	21
不明	4	2	1	-	-	1
計	224	111	26	28	21	38

3 登録除外者数(理由別)

登録時区分 理由	活動性結核								(別掲) 潜在性結核感染症
	総数	肺結核活動性							
		総数	喀痰塗抹陽性			その他の結核菌陽性	菌陰性・その他	肺外結核活動性	
			総数	初回治療	再治療				
観察不要	82	61	32	32	-	23	6	21	3
結核死亡	6	5	4	3	1	1	-	1	-
結核死亡以外の死亡	32	26	15	12	3	11	-	6	-
転症	7	3	-	-	-	1	2	4	-
転出	3	2	1	1	-	1	-	1	-
登録中の再登録	3	3	2	2	-	1	-	-	-
その他	1	1	1	1	-	-	-	-	-
総数	134	101	55	51	4	38	8	33	3

4 - 1 年次別新登録患者数(保健所別)

年次 保健所 (旧管轄)	10年	11年	12年	13年	14年	15年	16年	17年	18年	19年	20年
	中北 (甲府)	75	73	69	45	50	44	48	46	49	47
峡北 (韮崎) (小笠原)	22	21	14	19	13	16	9	17	16	16	15
	12	12	8	14	8	10	14	5			
峡東 (石和) (日下部)	17	10	11	13	6	8	8	13	21	20	10
	21	17	17	19	16	10	8	14			
峡南 (身延)	17	34	18	15	16	9	10	14	10	8	5
富士・東部 (吉田) (大月)	11	10	14	17	11	6	3	6	19	14	25
	20	13	16	8	16	6	8	14			
計	195	190	167	150	136	109	108	129	115	105	98

4 - 2 年次別新登録患者数(年齢階級別)

年次 年齢	10年	11年	12年	13年	14年	15年	16年	17年	18年	19年	20年
0～4	-	-	-	-	-	-	-	-	-	-	-
5～9	-	-	1	-	-	-	-	-	-	-	-
10～14	-	-	-	-	-	-	-	-	-	-	-
15～19	2	2	-	1	-	-	-	-	1	-	1
20～29	20	9	13	11	10	10	15	1	8	6	3
30～39	16	6	11	9	16	9	7	9	6	9	10
40～49	17	16	12	17	10	4	8	8	9	5	4
50～59	21	17	23	11	14	9	9	14	13	9	3
60～69	27	35	20	23	13	18	9	13	7	18	16
70～	92	77	87	78	73	59	60	84	71	58	61
不詳	-	-	-	-	-	-	-	-	-	-	-
計	195	162	167	150	136	109	108	129	115	105	98

5 年次別年末現在登録者数(保健所別)

年次 保健所 (旧管轄)	10年	11年	12年	13年	14年	15年	16年	17年	18年	19年	20年
中北 (甲府)	144	163	171	146	108	102	112	101	123	106	111
峡北 (韮崎) (小笠原)	57	63	46	31	27	31	34	34	44	37	26
	31	32	26	27	25	22	21	19			
峡東 (石和) (日下部)	37	38	27	38	30	26	19	24	44	35	28
	58	64	66	39	29	26	22	30			
峡南 (身延)	48	69	60	52	42	27	24	31	21	23	21
富士・東部 (吉田) (大月)	28	34	37	45	43	28	13	10	38	42	38
	51	45	43	30	28	26	25	32			
計	454	508	476	408	332	288	270	281	270	243	224

6 年末現在活動性分類(保健所別・市町村別)

保健所	市町村名	人口 (H20.10.1)	20年新登録										20年末現在																	
			総数	活動性結核								潜在性結核 感染症 (別掲)	罹 患 率	総数	活動性結核								不活 動性 結核	活動 性不 明	潜在 性結核 感染症 (別掲) 治療 中	潜在 性結核 感染症 (別掲) 観察 中	有 病 率	登 録 率		
				肺結核活動性				肺 外 結 核	登 録 時 陰 性	登 録 時 陽 性	登 録 時 未 判 定				結 核 菌 陰 性	結 核 菌 陽 性	結 核 菌 未 判 定	結 核 菌 未 判 定	結 核 菌 未 判 定	結 核 菌 未 判 定										
				総数	暗痰塗抹陽性		その他 結核菌 陽性														菌陰 性・そ の他	結 核 菌 陰 性							結 核 菌 陽 性	結 核 菌 未 判 定
					初回 治療	再治 療																								
中北保健所	甲府市	198,559	33	23	16	15	1	5	2	10	1	16.6	83	24	16	10	10	-	5	1	8	51	8	1	-	12.1	41.8			
	甲斐市	74,001	8	4	3	2	1	1	-	4	-	10.8	20	5	2	1	1	-	1	-	3	11	4	-	-	6.8	27.0			
	中央市	31,598	2	2	1	1	-	1	-	-	-	6.3	7	1	1	-	-	-	1	-	-	4	2	-	-	3.2	22.2			
	昭和町	17,158	-	-	-	-	-	-	-	-	-	-	-	-	-	-	-	-	-	-	-	1	-	-	-	-	-	5.8		
	小計	321,316	43	29	20	18	2	7	2	14	1	13.4	111	30	19	11	11	-	7	1	11	67	14	1	-	9.3	34.6			
中北保健所 峡北支所	韮崎市	33,201	3	3	3	3	-	-	-	-	-	9.0	5	1	1	1	1	-	-	-	-	4	-	-	-	3.0	15.1			
	南アルプス市	72,160	8	6	3	2	1	2	1	2	-	11.1	11	5	5	3	3	-	2	-	-	6	-	-	-	6.9	15.2			
	北杜市	47,582	4	3	2	2	-	1	-	1	-	8.4	10	3	2	2	2	-	-	-	1	6	1	-	-	6.3	21.0			
	小計	152,943	15	12	8	7	1	3	1	3	1	9.8	26	9	8	6	6	-	2	-	1	16	1	-	-	5.9	17.0			
峡東保健所	山梨市	34,797	3	3	1	1	-	2	-	-	1	8.6	5	2	1	1	1	-	-	-	1	3	-	1	-	5.8	14.4			
	笛吹市	71,026	5	3	1	1	-	2	-	2	-	7.0	15	5	3	2	2	-	1	-	2	9	1	-	-	7.0	21.1			
	甲州市	37,915	2	1	-	-	-	-	1	1	-	5.3	8	1	1	-	-	-	-	1	-	6	1	-	-	2.6	21.1			
	小計	143,738	10	7	2	2	-	4	1	3	1	7.0	28	8	5	3	3	-	1	1	3	18	2	1	-	5.6	19.5			
峡南保健所	市川三郷町	17,385	1	1	1	1	-	-	-	-	1	5.8	3	-	-	-	-	-	-	-	-	3	-	-	1	-	17.3			
	増穂町	12,785	-	-	-	-	-	-	-	-	-	-	3	1	1	-	-	-	1	-	-	2	-	-	-	7.8	23.5			
	諏沢町	4,059	-	-	-	-	-	-	-	-	-	-	-	-	-	-	-	-	-	-	-	-	-	-	-	-	-			
	早川町	1,371	-	-	-	-	-	-	-	-	-	-	-	-	-	-	-	-	-	-	-	-	-	-	-	-	-			
	身延町	15,256	2	2	1	-	1	1	-	-	-	13.1	13	2	2	2	1	1	-	-	-	10	1	-	-	13.1	85.2			
	南部町	9,704	2	2	1	1	-	1	-	-	-	20.6	2	-	-	-	-	-	-	-	-	1	1	-	-	-	20.6			
	小計	60,560	5	5	3	2	1	2	-	-	1	8.3	21	3	3	2	1	1	1	-	-	16	2	-	1	5.0	34.7			
	富士・東部保健所	富士吉田市	51,582	4	3	2	2	-	1	-	1	-	7.8	7	2	1	1	1	-	-	-	1	5	-	-	1	3.9	13.6		
都留市	34,279	6	5	4	3	1	1	-	1	2	17.5	7	2	1	-	-	-	1	-	1	5	-	2	-	5.8	20.4				
大月市	29,408	4	3	3	2	1	-	-	1	-	13.6	9	4	3	3	2	1	-	-	1	4	1	-	-	13.6	30.6				
上野原市	27,929	5	2	2	2	-	-	-	3	1	17.9	8	6	3	3	3	-	-	-	3	2	-	1	-	21.5	28.6				
道志村	1,971	-	-	-	-	-	-	-	-	-	-	-	-	-	-	-	-	-	-	-	-	-	-	-	-	-				
西桂町	4,738	-	-	-	-	-	-	-	-	-	-	-	-	-	-	-	-	-	-	-	-	-	-	-	-	-				
忍野村	8,739	1	1	1	1	-	-	-	-	-	11.4	2	-	-	-	-	-	-	-	-	2	-	-	-	-	22.9				
山中湖村	5,447	-	-	-	-	-	-	-	-	-	-	-	-	-	-	-	-	-	-	-	-	-	-	-	-	-				
鳴沢村	2,975	-	-	-	-	-	-	-	-	-	-	-	-	-	-	-	-	-	-	-	-	-	-	-	-	-				
富士河口湖町	25,478	5	2	2	2	-	-	-	3	-	19.6	5	2	-	-	-	-	-	-	2	3	-	-	-	7.9	19.6				
小菅村	917	-	-	-	-	-	-	-	-	-	-	-	-	-	-	-	-	-	-	-	-	-	-	-	-	-				
丹波山村	704	-	-	-	-	-	-	-	-	-	-	-	-	-	-	-	-	-	-	-	-	-	-	-	-	-				
小計	194,167	25	16	14	12	2	2	-	9	3	12.9	38	16	8	7	6	1	1	-	8	21	1	3	1	8.2	19.6				
合計	871千人	98	69	47	41	6	18	4	29	6	11.3	224	66	43	29	27	2	12	2	23	138	20	5	2	7.6	25.7				

全県の罹患率、有病率、登録率は、総務省統計局人口推計値による10万対