

令和4年度富士五湖水質補足調査結果

1. 目的

本調査は、富士五湖のより詳細な水質の把握等を目的に、水質汚濁防止法に基づく公共用水域水質測定を補うため、湖水質の水平分布、夏期の貧酸素層の水質等の調査を昭和55年から実施してきた。

近年の富士五湖では、公共用水域水質測定でCODの環境基準の超過が確認されており、当該超過の原因究明が喫緊の課題となっている。

そこで、令和3年度の調査項目にCOD、溶存態COD及び溶存態有機炭素を新たに追加し、既存の項目と併せて解析することで、CODの環境基準超過の原因について調査を行った。

加えて、湖内の水温躍層の形成・消滅が栄養塩等の水質と密接に関係しているため、水中の垂直方向の水温等の調査を実施した。

また、新たに環境基準として設定された底層溶存酸素量（以下、底層DO）の実態を把握するため、水中の垂直方向の溶存酸素量調査を実施した。

2. 調査方法

(1) 調査項目と分析方法

調査項目	略記号	測定・分析方法
水深	-	超音波センサ法
水温	-	多項目水質計 EX01 (YSI)
水色	-	フォーレル・ウーレ水色計
透明度	Tr	セッキ板法
電気伝導度	EC	多項目水質計 EX01 (YSI)
水素イオン濃度	pH	多項目水質計 EX01 (YSI)
溶存酸素濃度	DO	多項目水質計 EX01 (YSI)
浮遊物質量	SS	ろ過法
全有機炭素	TOC	Sievers M5310C (セントラル科学)
溶存態有機炭素	DOC	Sievers M5310C (セントラル科学)
化学的酸素要求量	COD	過マンガン酸カリウム滴定法
溶存態化学的酸素要求量	D-COD	過マンガン酸カリウム滴定法
クロロフィル a	Chl-a	アセトン抽出法
全窒素濃度	TN	高压分解-紫外線吸光光度法
溶存態全窒素濃度	DTN	高压分解-紫外線吸光光度法
硝酸態窒素濃度	NO ₃ ⁻ -N	イオンクロマトグラフ法
亜硝酸態窒素濃度	NO ₂ ⁻ -N	イオンクロマトグラフ法
アンモニア態窒素濃度	NH ₄ ⁺ -N	イオンクロマトグラフ法
全リン濃度	TP	高压分解-モリブデン青法
溶存態全リン濃度	DTP	高压分解-モリブデン青法
リン酸態リン濃度	PO ₄ ³⁻ -P	モリブデン青法

※溶存態試料は、0.45μm メンブレンフィルターでろ過した

(2) 調査頻度

各湖の調査は、毎月1回の頻度で実施した。

(3) 調査地点

河口湖	4地点 (湖西域、湖央域、湖東域、湖北域)
山中湖	2地点 (湖東域、湖央域)
精進湖	1地点 (湖央域)
本栖湖	1地点 (湖央域)
西湖	1地点 (湖央域)
計	9地点



(4) 採取 (測定) 方法

各調査地点において、水深や透明度、水色を測定するとともに、水深約30cmの表層水を採取した。

採取した試料は、冷暗所で保存して当所に持ち帰り分析に供した。直ちに分析できない調査項目は約5℃の冷暗所で試料を保存し、速やかに分析に供した。

また、現場では多項目水質計を用いて水深別の水温、pH、EC、DOを測定した。

なお、湖底直上約10cmで測定したDOを底層DOとした。

3. 水質調査結果の概要

各湖のCOD、TN、TP及びChl-a濃度の傾向は、次のとおりであった(各湖の湖心データ)。

(1) COD

本栖湖は、0.7~1.4mg/Lで推移し、4月、6月、7月に環境基準(1mg/L)を超過した。

河口湖は、2.2~3.1mg/Lで推移し、5月と7月に環境基準(3mg/L)を超過した。

西湖(最大値:2.9mg/L)、山中湖(最大値:2.5mg/L)、精進湖(最大値:2.9mg/L)は、環境基準(3mg/L)を達成した。

(2) TN 及び TP

本栖湖及び山中湖は年間通じて明確な季節変動は見られなかった。西湖、河口湖及び精進湖のTN及び精進湖のTPは、夏季に低く冬季に高い傾向が見られ、水温躍層の形成に起因していると考えられた。

(3) Chl-a

本栖湖と山中湖は、年間通じて大きな変化は見られなかった。西湖、河口湖及び精進湖は冬季に濃度が上昇する傾向が見られた。これは、湖水の循環により底層の TN や TP が表層に供給されることで植物プランクトンが増殖したためと考えられた。

(4) 形態別の COD について

各湖湖心の COD と D-COD の季節変化を図 1 に、D-COD/COD 比の年平均値の結果を表 1 にそれぞれ示した。

その結果、富士五湖の COD 溶存態比は 0.79~0.86 であり、溶存態 COD の占める割合が約 80%以上であった。

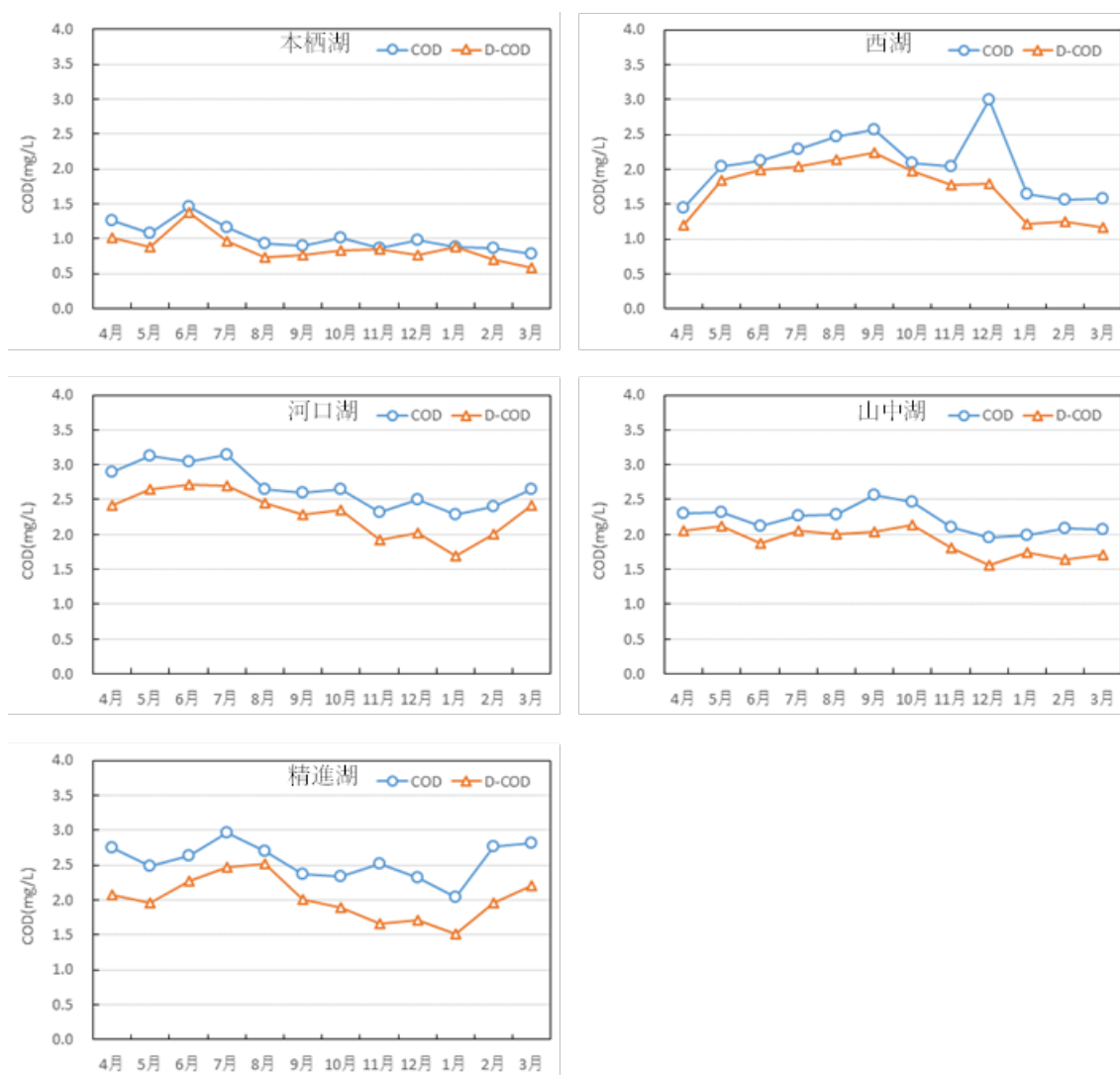


図 1 各湖の COD と D-COD の季節変化

表1 各湖の D-COD/COD 比の年平均値の結果

	平均	偏差	最大	最小
本栖湖	0.84	0.08	1.00	0.75
西湖	0.83	0.10	0.94	0.60
河口湖	0.85	0.05	0.92	0.74
山中湖	0.86	0.04	0.91	0.79
精進湖	0.79	0.08	0.93	0.66

(5) 懸濁態 COD と植物プランクトンの関係

閉鎖性水域の湖沼では、懸濁態 COD (P-COD) の多くは植物プランクトン由来であると考えられるため、双方の関係を明らかにした (表2)。

精進湖は、双方の間に強い正の相関関係が得られ ($r=0.78$)、懸濁態 COD の多くは植物プランクトン由来であると考えられた。

一方で、西湖及び河口湖、山中湖は双方の間に正の相関関係が得られたものの ($r=0.32, 0.43, 0.39$)、非植物プランクトン由来の寄与が大きいと考えられた。

なお、本栖湖は Chl-a が報告下限値になる測定月があり、関係性を明らかにすることはできなかった。

表2 各湖の P-COD と Chl-a の相関関係

	P-CODとChl-a
本栖湖	—
西湖	0.32
河口湖	0.43
山中湖	0.39
精進湖	0.78

4. 多項目水質計による水質測定結果の概要

各湖の水深別の水温や DO の測定結果は次のとおりである。

(1) 本栖湖

8月に水温躍層 (水深 11~21m) を形成した。その後、2月に全層が等温になり全循環した。8月の底層付近の DO は 8.8mg/L であった。水深が 100m 以上あり、正確な底層 DO の測定は困難であった。

(2) 西湖

8月に水温躍層 (水深 6~17m) を形成した。その後、1月に全層が等温になり全循環した。8月の底層 DO は 5.3mg/L であった。

(3) 河口湖

8月に水温躍層（水深5～7m）を形成した。その後、11月に全層が等温になり全循環した。6月から11月まで（10月は欠測）の底層D0は2.0mg/L以下であり、長期間貧酸素化していた。

(4) 山中湖

8月に水温躍層（水深7～9m）を形成した。その後、11月に全層が等温になり全循環した。8月の底層D0は0.5mg/Lであり貧酸素化していた。

(5) 精進湖

8月に水温躍層（水深2～7m）を形成した。その後、11月に全層が等温になり全循環した。6月から12月まで底層D0は2.0mg/L以下であり、長期間貧酸素化していた。

5. 調査結果の詳細

別紙のとおり。

令和4年4月 富士五湖水質補足調査結果

測定項目	単位	報告 下限値										
調査水域	—	—	本栖湖	西湖	河口湖	河口湖	河口湖	河口湖	河口湖	山中湖	山中湖	精進湖
調査地点	—	—	湖央	湖央	湖西	湖央	湖東	湖北	湖東	湖央	湖央	湖央
検体番号	—	—	St. 1	St. 1	St. 1	St. 2	St. 3	St. 4	St. 1	St. 2	St. 1	St. 1
採水年月日	—	—	R4.4.13	R4.4.12	R4.4.12	R4.4.12	R4.4.12	R4.4.12	R4.4.12	R4.4.13	R4.4.13	R4.4.12
測定項目	浮遊物質量	mg/l	<1	1	1	2	3	1	1	2	1	2
	全有機炭素	mg/l	<0.5	0.6	0.8	1.5	1.5	1.5	1.5	1.3	1.3	1.5
	溶存態有機炭素	mg/l	<0.5	0.5	0.7	1.3	1.3	1.3	1.3	1.1	1.1	1.2
	化学的酸素要求量	mg/l	<0.5	1.2	1.4	2.6	2.8	2.7	2.4	2.4	2.2	2.7
	溶存態化学的酸素要求量	mg/l	<0.5	1.0	1.2	1.8	2.4	2.3	2.0	2.0	2.0	2.0
	クロロフィルa	mg/l	<0.001	0.001	0.001	0.004	0.001	0.001	0.001	<0.001	<0.001	0.003
	全窒素	mg/l	<0.05	0.15	0.26	0.11	0.16	0.11	0.16	0.06	0.05	0.14
	溶存態全窒素	mg/l	<0.05	0.12	0.23	<0.05	0.05	<0.05	0.05	0.05	<0.05	0.06
	硝酸態窒素	mg/l	<0.02	0.12	0.21	<0.02	<0.02	<0.02	<0.02	<0.02	<0.02	<0.02
	亜硝酸態窒素	mg/l	<0.02	<0.02	<0.02	<0.02	<0.02	<0.02	<0.02	<0.02	<0.02	<0.02
	アンモニア態窒素	mg/l	<0.02	<0.02	<0.02	<0.02	<0.02	<0.02	<0.02	<0.02	<0.02	<0.02
	全リン	mg/l	<0.003	0.003	0.003	0.005	0.006	0.006	0.006	0.011	0.005	0.015
	溶存態全リン	mg/l	<0.003	0.003	0.003	0.003	0.003	0.003	0.003	0.003	0.003	0.004
リン酸態リン	mg/l	<0.003	0.003	0.003	0.003	0.003	0.003	0.003	0.003	0.003	0.003	

令和4年5月 富士五湖水質補足調査結果

測定項目	単位	報告 下限値										
調査水域	—	—	本栖湖	西湖	河口湖	河口湖	河口湖	河口湖	河口湖	山中湖	山中湖	精進湖
調査地点	—	—	湖央	湖央	湖西	湖央	湖東	湖北	湖東	湖央	湖央	湖央
検体番号	—	—	St. 1	St. 1	St. 1	St. 2	St. 3	St. 4	St. 1	St. 2	St. 1	St. 1
採水年月日	—	—	R4.5.11	R4.5.10	R4.5.10	R4.5.10	R4.5.10	R4.5.10	R4.5.10	R4.5.11	R4.5.11	R4.5.10
測定項目	浮遊物質量	mg/l	<1	1	1	1	1	1	1	2	1	1
	全有機炭素	mg/l	<0.5	0.5	1.2	1.7	1.7	1.8	1.7	1.5	1.3	1.3
	溶存態有機炭素	mg/l	<0.5	0.5	1.1	1.5	1.6	1.5	1.5	1.2	1.1	1.1
	化学的酸素要求量	mg/l	<0.5	1.0	2.0	2.9	3.1	3.3	3.1	2.3	2.3	2.4
	溶存態化学的酸素要求量	mg/l	<0.5	0.8	1.8	2.7	2.6	2.9	2.9	2.1	2.1	1.9
	クロロフィルa	mg/l	<0.001	0.001	0.001	0.001	0.002	0.001	0.001	0.002	<0.001	0.002
	全窒素	mg/l	<0.05	0.13	0.25	0.12	0.15	0.17	0.14	0.09	0.07	0.13
	溶存態全窒素	mg/l	<0.05	0.13	0.24	0.08	0.09	0.06	0.07	<0.05	<0.05	0.05
	硝酸態窒素	mg/l	<0.02	0.12	0.16	<0.02	<0.02	<0.02	<0.02	<0.02	<0.02	<0.02
	亜硝酸態窒素	mg/l	<0.02	<0.02	<0.02	<0.02	<0.02	<0.02	<0.02	<0.02	<0.02	<0.02
	アンモニア態窒素	mg/l	<0.02	<0.02	<0.02	<0.02	<0.02	<0.02	<0.02	<0.02	<0.02	<0.02
	全リン	mg/l	<0.003	0.003	0.006	0.008	0.009	0.010	0.008	0.015	0.009	0.013
	溶存態全リン	mg/l	<0.003	0.003	0.003	0.003	0.003	0.003	0.003	0.004	0.003	0.003
リン酸態リン	mg/l	<0.003	0.003	0.003	0.003	0.003	0.003	0.003	0.003	0.003	0.003	

令和4年6月 富士五湖水質補足調査結果

測定項目	単位	報告 下限値										
調査水域	—	—	本栖湖	西湖	河口湖	河口湖	河口湖	河口湖	河口湖	山中湖	山中湖	精進湖
調査地点	—	—	湖央	湖央	湖西	湖央	湖東	湖北	湖東	湖央	湖央	湖央
検体番号	—	—	St. 1	St. 1	St. 1	St. 2	St. 3	St. 4	St. 1	St. 2	St. 1	St. 1
採水年月日	—	—	R4.6.1	R4.6.7	R4.6.7	R4.6.7	R4.6.7	R4.6.7	R4.6.7	R4.6.1	R4.6.1	R4.6.7
測定項目	浮遊物質量	mg/l	<1	1	1	1	1	1	1	1	1	1
	全有機炭素	mg/l	<0.5	0.6	1.2	1.8	1.8	1.8	1.8	1.5	1.3	1.5
	溶存態有機炭素	mg/l	<0.5	0.5	1.1	1.6	1.7	1.6	1.6	1.3	1.2	1.3
	化学的酸素要求量	mg/l	<0.5	1.4	2.1	2.8	3.0	3.0	2.8	2.6	2.1	2.6
	溶存態化学的酸素要求量	mg/l	<0.5	1.3	2.0	2.6	2.7	2.4	2.5	2.2	1.8	2.2
	クロロフィルa	mg/l	<0.001	0.001	0.001	0.001	0.001	0.001	0.002	0.002	<0.001	0.002
	全窒素	mg/l	<0.05	0.15	0.21	0.15	0.15	0.17	0.14	0.12	0.08	0.13
	溶存態全窒素	mg/l	<0.05	0.12	0.18	0.09	0.11	0.10	0.07	<0.05	<0.05	0.08
	硝酸態窒素	mg/l	<0.02	0.11	0.15	<0.02	<0.02	<0.02	<0.02	<0.02	<0.02	<0.02
	亜硝酸態窒素	mg/l	<0.02	<0.02	<0.02	<0.02	<0.02	<0.02	<0.02	<0.02	<0.02	<0.02
	アンモニア態窒素	mg/l	<0.02	<0.02	<0.02	<0.02	<0.02	<0.02	<0.02	<0.02	<0.02	<0.02
	全リン	mg/l	<0.003	0.003	0.003	0.010	0.013	0.014	0.013	0.015	0.008	0.015
	溶存態全リン	mg/l	<0.003	0.003	0.003	0.006	0.006	0.004	0.004	0.008	<0.003	0.004
リン酸態リン	mg/l	<0.003	0.003	0.003	0.003	0.003	0.003	0.003	0.003	0.003	0.003	

令和4年7月 富士五湖水質補足調査結果

測定項目	単位	報告 下限値										
調査水域	—	—	本栖湖	西湖	河口湖	河口湖	河口湖	河口湖	河口湖	山中湖	山中湖	精進湖
調査地点	—	—	湖央	湖央	湖西	湖央	湖東	湖北	湖北	湖東	湖央	湖央
検体番号	—	—	St.1	St.1	St.1	St.2	St.3	St.4	St.4	St.1	St.2	St.1
採水年月日	—	—	R4.7.6	R4.7.5	R4.7.5	R4.7.5	R4.7.5	R4.7.5	R4.7.5	欠測	R4.7.6	R4.7.5
測定項目	浮遊物質	mg/l	<1	1	1	1	1	1	1	—	1	1
	全有機炭素	mg/l	<0.5	0.5	1.3	1.5	1.6	1.6	1.6	—	1.4	1.7
	溶存態有機炭素	mg/l	<0.5	0.5	1.2	1.4	1.4	1.4	1.4	—	1.3	1.4
	化学的酸素要求量	mg/l	<0.5	1.1	2.2	2.8	3.1	2.9	2.8	—	2.2	2.9
	溶存態化学的酸素要求量	mg/l	<0.5	0.9	2.0	2.5	2.7	2.4	2.5	—	2.0	2.4
	クロロフィルa	mg/l	<0.001	0.001	0.001	0.005	0.004	0.003	0.003	—	0.001	0.002
	全窒素	mg/l	<0.05	0.14	0.20	0.15	0.15	0.14	0.14	—	0.08	0.16
	溶存態全窒素	mg/l	<0.05	0.11	0.16	0.09	0.11	0.09	0.09	—	0.07	0.09
	硝酸態窒素	mg/l	<0.02	0.10	0.09	0.02	0.02	0.02	0.02	<	0.02	0.02
	亜硝酸態窒素	mg/l	<0.02	0.02	0.02	0.02	0.02	0.02	0.02	<	0.02	0.02
	アンモニア態窒素	mg/l	<0.02	0.02	0.02	0.02	0.02	0.02	0.02	<	0.02	0.02
	全リン	mg/l	<0.003	0.003	0.004	0.012	0.012	0.011	0.012	—	0.006	0.014
	溶存態全リン	mg/l	<0.003	0.003	0.003	0.003	0.004	0.004	0.003	<	0.003	0.004
リン酸態リン	mg/l	<0.003	0.003	0.003	0.003	0.003	0.003	0.003	<	0.003	0.003	

令和4年8月 富士五湖水質補足調査結果

測定項目	単位	報告 下限値											
調査水域	—	—	本栖湖	西湖	河口湖	河口湖	河口湖	河口湖	河口湖	山中湖	山中湖	精進湖	
調査地点	—	—	湖央	湖央	湖西	湖央	湖東	湖北	湖北	湖東	湖央	湖央	
検体番号	—	—	St.1	St.1	St.1	St.2	St.3	St.4	St.4	St.1	St.2	St.1	
採水年月日	—	—	R4.8.3	R4.8.2	R4.8.2	R4.8.2	R4.8.2	R4.8.2	R4.8.2	R4.8.3	R4.8.3	R4.8.2	
測定項目	浮遊物質	mg/l	<1	1	1	1	1	1	1	2	1	1	
	全有機炭素	mg/l	<0.5	0.6	1.4	1.7	1.7	1.7	1.7	1.8	1.5	1.7	
	溶存態有機炭素	mg/l	<0.5	0.5	1.3	1.5	1.6	1.5	1.6	1.7	1.4	1.5	
	化学的酸素要求量	mg/l	<0.5	0.9	2.4	2.6	2.6	2.5	2.7	2.7	2.2	2.7	
	溶存態化学的酸素要求量	mg/l	<0.5	0.7	2.1	2.4	2.4	2.3	2.4	2.4	2.0	2.5	
	クロロフィルa	mg/l	<0.001	0.001	0.001	0.001	0.001	0.001	0.001	0.002	<	0.001	0.001
	全窒素	mg/l	<0.05	0.14	0.21	0.13	0.16	0.12	0.16	0.16	0.12	0.15	
	溶存態全窒素	mg/l	<0.05	0.14	0.17	0.09	0.12	0.10	0.10	0.12	0.08	0.15	
	硝酸態窒素	mg/l	<0.02	0.09	0.06	0.02	0.02	0.02	0.02	0.02	<	0.02	0.02
	亜硝酸態窒素	mg/l	<0.02	0.02	0.02	0.02	0.02	0.02	0.02	0.02	<	0.02	0.02
	アンモニア態窒素	mg/l	<0.02	0.02	0.02	0.02	0.02	0.02	0.02	0.02	<	0.02	0.02
	全リン	mg/l	<0.003	0.003	0.003	0.006	0.006	0.004	0.008	0.015	0.006	0.010	
	溶存態全リン	mg/l	<0.003	0.003	0.003	0.003	0.003	0.003	0.003	0.008	<	0.003	0.003
リン酸態リン	mg/l	<0.003	0.003	0.003	0.003	0.003	0.003	0.003	0.003	<	0.003	0.003	

令和4年9月 富士五湖水質補足調査結果

測定項目	単位	報告 下限値											
調査水域	—	—	本栖湖	西湖	河口湖	河口湖	河口湖	河口湖	河口湖	山中湖	山中湖	精進湖	
調査地点	—	—	湖央	湖央	湖西	湖央	湖東	湖北	湖北	湖東	湖央	湖央	
検体番号	—	—	St.1	St.1	St.1	St.2	St.3	St.4	St.4	St.1	St.2	St.1	
採水年月日	—	—	R4.9.7	R4.9.6	R4.9.6	R4.9.6	R4.9.6	R4.9.6	R4.9.6	R4.9.7	R4.9.7	R4.9.6	
測定項目	浮遊物質	mg/l	<1	1	1	1	1	1	1	2	1	1	
	全有機炭素	mg/l	<0.5	0.6	1.7	1.6	1.6	1.6	1.7	1.8	1.7	1.6	
	溶存態有機炭素	mg/l	<0.5	0.5	1.4	1.5	1.5	1.4	1.5	1.6	1.4	1.4	
	化学的酸素要求量	mg/l	<0.5	0.9	2.5	2.4	2.6	2.5	2.5	2.9	2.5	2.3	
	溶存態化学的酸素要求量	mg/l	<0.5	0.7	2.2	2.2	2.2	2.2	2.3	2.4	2.0	2.0	
	クロロフィルa	mg/l	<0.001	0.001	0.002	0.001	0.002	0.001	0.002	0.004	0.002	0.001	
	全窒素	mg/l	<0.05	0.12	0.21	0.12	0.15	0.12	0.14	0.14	0.13	0.14	
	溶存態全窒素	mg/l	<0.05	0.12	0.19	0.07	0.08	0.08	0.08	0.06	0.06	0.11	
	硝酸態窒素	mg/l	<0.02	0.10	0.04	0.02	0.02	0.02	0.02	0.02	<	0.02	0.02
	亜硝酸態窒素	mg/l	<0.02	0.02	0.02	0.02	0.02	0.02	0.02	0.02	<	0.02	0.02
	アンモニア態窒素	mg/l	<0.02	0.02	0.02	0.02	0.02	0.02	0.02	0.02	<	0.02	0.02
	全リン	mg/l	<0.003	0.003	0.003	0.006	0.007	0.006	0.008	0.014	0.008	0.009	
	溶存態全リン	mg/l	<0.003	0.003	0.003	0.003	0.003	0.003	0.003	0.007	0.003	0.004	
リン酸態リン	mg/l	<0.003	0.003	0.003	0.003	0.003	0.003	0.003	0.003	<	0.003	0.003	

令和4年10月 富士五湖水質補足調査結果

測定項目	単位	報告 下限値										
調査水域	—	—	本栖湖	西湖	河口湖	河口湖	河口湖	河口湖	河口湖	山中湖	山中湖	精進湖
調査地点	—	—	湖央	湖央	湖西	湖央	湖東	湖北	湖北	湖東	湖央	湖央
検体番号	—	—	St.1	St.1	St.1	St.2	St.3	St.4	St.4	St.1	St.2	St.1
採水年月日	—	—	R4.10.5	R4.10.4	R4.10.4	R4.10.4	R4.10.4	R4.10.4	R4.10.4	R4.10.5	R4.10.5	R4.10.4
測定項目	浮遊物質量	mg/l	<1	1	1	1	1	1	1	2	1	1
	全有機炭素	mg/l	<0.5	0.6	1.3	1.5	1.5	1.5	1.5	1.7	1.5	1.4
	溶存態有機炭素	mg/l	<0.5	0.6	1.3	1.4	1.4	1.3	1.3	1.4	1.4	1.2
	化学的酸素要求量	mg/l	<0.5	1.1	2.0	2.4	2.6	2.6	2.4	2.6	2.4	2.3
	溶存態化学的酸素要求量	mg/l	<0.5	0.8	1.9	2.2	2.3	2.3	2.0	2.2	2.1	1.8
	クロロフィルa	mg/l	<0.001	0.001	0.001	0.002	0.003	0.004	0.002	0.004	0.003	0.003
	全窒素	mg/l	<0.05	0.13	0.18	0.13	0.15	0.16	0.16	0.14	0.12	0.29
	溶存態全窒素	mg/l	<0.05	0.12	0.14	0.08	0.07	0.09	0.10	0.05	0.06	0.21
	硝酸態窒素	mg/l	<0.02	0.09	0.07	0.02	0.02	0.02	0.03	0.02	0.02	0.13
	亜硝酸態窒素	mg/l	<0.02	0.02	0.02	0.02	0.02	0.02	0.02	0.02	0.02	0.02
	アンモニア態窒素	mg/l	<0.02	0.02	0.02	0.02	0.02	0.02	0.02	0.02	0.02	0.02
	全リン	mg/l	<0.003	0.003	0.012	0.014	0.017	0.016	0.016	0.016	0.010	0.018
	溶存態全リン	mg/l	<0.003	0.003	0.008	0.011	0.010	0.008	0.010	0.004	0.004	0.011
リン酸態リン	mg/l	<0.003	0.003	0.003	0.003	0.003	0.003	0.003	0.003	0.003	0.003	

令和4年11月 富士五湖水質補足調査結果

測定項目	単位	報告 下限値										
調査水域	—	—	本栖湖	西湖	河口湖	河口湖	河口湖	河口湖	河口湖	山中湖	山中湖	精進湖
調査地点	—	—	湖央	湖央	湖西	湖央	湖東	湖北	湖北	湖東	湖央	湖央
検体番号	—	—	St.1	St.1	St.1	St.2	St.3	St.4	St.4	St.1	St.2	St.1
採水年月日	—	—	R4.11.2	R4.11.1	R4.11.1	R4.11.1	R4.11.1	R4.11.1	R4.11.1	R4.11.2	R4.11.2	R4.11.1
測定項目	浮遊物質量	mg/l	<1	1	1	1	2	2	3	1	1	3
	全有機炭素	mg/l	<0.5	0.5	1.2	1.3	1.4	1.4	1.5	1.4	1.3	1.4
	溶存態有機炭素	mg/l	<0.5	0.5	1.2	1.2	1.3	1.2	1.3	1.2	1.1	1.1
	化学的酸素要求量	mg/l	<0.5	0.8	2.0	2.0	2.3	1.9	2.5	2.3	2.1	2.5
	溶存態化学的酸素要求量	mg/l	<0.5	0.8	1.7	1.8	1.9	1.6	1.8	2.0	1.8	1.6
	クロロフィルa	mg/l	<0.001	0.001	0.004	0.005	0.010	0.008	0.010	0.004	0.004	0.014
	全窒素	mg/l	<0.05	0.12	0.22	0.19	0.25	0.25	0.28	0.12	0.10	0.36
	溶存態全窒素	mg/l	<0.05	0.12	0.18	0.14	0.17	0.18	0.18	0.07	0.05	0.23
	硝酸態窒素	mg/l	<0.02	0.10	0.10	0.04	0.07	0.06	0.07	0.02	0.02	0.08
	亜硝酸態窒素	mg/l	<0.02	0.02	0.02	0.02	0.02	0.02	0.02	0.02	0.02	0.02
	アンモニア態窒素	mg/l	<0.02	0.02	0.02	0.03	0.03	0.05	0.02	0.02	0.02	0.04
	全リン	mg/l	<0.003	0.003	0.006	0.010	0.013	0.010	0.016	0.012	0.007	0.025
	溶存態全リン	mg/l	<0.003	0.003	0.003	0.003	0.003	0.003	0.003	0.004	0.003	0.007
リン酸態リン	mg/l	<0.003	0.003	0.003	0.003	0.003	0.003	0.003	0.003	0.003	0.003	

令和4年12月 富士五湖水質補足調査結果

測定項目	単位	報告 下限値										
調査水域	—	—	本栖湖	西湖	河口湖	河口湖	河口湖	河口湖	河口湖	山中湖	山中湖	精進湖
調査地点	—	—	湖央	湖央	湖西	湖央	湖東	湖北	湖北	湖東	湖央	湖央
検体番号	—	—	St.1	St.1	St.1	St.2	St.3	St.4	St.4	St.1	St.2	St.1
採水年月日	—	—	R4.12.7	R4.12.6	R4.12.6	R4.12.6	R4.12.6	R4.12.6	R4.12.6	R4.12.7	R4.12.7	R4.12.6
測定項目	浮遊物質量	mg/l	<1	1	6	2	3	2	3	1	1	3
	全有機炭素	mg/l	<0.5	0.6	1.5	1.4	1.5	1.5	1.5	1.4	1.3	1.5
	溶存態有機炭素	mg/l	<0.5	0.5	1.2	1.2	1.3	1.3	1.2	1.2	1.1	1.1
	化学的酸素要求量	mg/l	<0.5	0.9	2.9	2.1	2.4	2.2	2.4	2.2	1.9	2.3
	溶存態化学的酸素要求量	mg/l	<0.5	0.7	1.7	1.5	2.0	1.7	1.9	1.7	1.5	1.7
	クロロフィルa	mg/l	<0.001	0.001	0.021	0.007	0.010	0.011	0.008	0.006	0.002	0.011
	全窒素	mg/l	<0.05	0.15	0.20	0.21	0.25	0.23	0.28	0.15	0.09	0.33
	溶存態全窒素	mg/l	<0.05	0.10	0.10	0.10	0.16	0.16	0.17	0.08	0.07	0.18
	硝酸態窒素	mg/l	<0.02	0.09	0.03	0.04	0.07	0.05	0.10	0.02	0.02	0.10
	亜硝酸態窒素	mg/l	<0.02	0.02	0.02	0.02	0.02	0.02	0.02	0.02	0.02	0.02
	アンモニア態窒素	mg/l	<0.02	0.02	0.02	0.02	0.02	0.02	0.02	0.02	0.02	0.02
	全リン	mg/l	<0.003	0.003	0.006	0.012	0.016	0.014	0.013	0.016	0.008	0.023
	溶存態全リン	mg/l	<0.003	0.003	0.003	0.004	0.004	0.004	0.004	0.005	0.003	0.006
リン酸態リン	mg/l	<0.003	0.003	0.003	0.003	0.003	0.003	0.003	0.003	0.003	0.003	

令和5年1月 富士五湖水質補足調査結果

測定項目	単位	報告 下限値										
調査水域	—	—	本栖湖	西湖	河口湖	河口湖	河口湖	河口湖	山中湖	山中湖	精進湖	
調査地点	—	—	湖央	湖央	湖西	湖央	湖東	湖北	湖東	湖央	湖央	
検体番号	—	—	St.1	St.1	St.1	St.2	St.3	St.4	St.1	St.2	St.1	
採水年月日	—	—	R5.1.11	R5.1.18	R5.1.18	R5.1.18	R5.1.18	R5.1.18	R5.1.11	R5.1.11	R5.1.18	
測定項目	浮遊物質	mg/l	<1	1	1	1	1	1	1	1	2	
	全有機炭素	mg/l	<0.5	0.7	1.0	1.4	1.4	1.5	1.4	1.4	1.5	1.5
	溶存態有機炭素	mg/l	<0.5	0.6	0.9	1.2	1.2	1.2	1.2	1.2	1.2	1.1
	化学的酸素要求量	mg/l	<0.5	0.8	1.6	2.0	2.2	1.9	1.7	1.7	1.9	2.0
	溶存態化学的酸素要求量	mg/l	<0.5	0.8	1.2	1.7	1.6	1.4	1.4	1.6	1.7	1.5
	クロロフィルa	mg/l	<0.001	0.001	0.002	0.005	0.006	0.005	0.004	0.002	0.003	0.009
	全窒素	mg/l	<0.05	0.12	0.32	0.20	0.26	0.24	0.25	0.14	0.12	0.36
	溶存態全窒素	mg/l	<0.05	0.11	0.22	0.13	0.22	0.17	0.20	0.11	0.05	0.35
	硝酸態窒素	mg/l	<0.02	0.10	0.18	0.06	0.09	0.07	0.09	0.05	0.02	0.12
	亜硝酸態窒素	mg/l	<0.02	0.02	0.02	0.02	0.02	0.02	0.02	0.02	0.02	0.02
	アンモニア態窒素	mg/l	<0.02	0.02	0.02	0.02	0.03	0.04	0.03	0.02	0.02	0.03
	全リン	mg/l	<0.003	0.003	0.003	0.009	0.012	0.009	0.010	0.014	0.013	0.019
	溶存態全リン	mg/l	<0.003	0.003	0.003	0.003	0.003	0.003	0.003	0.006	0.003	0.006
リン酸態リン	mg/l	<0.003	0.003	0.003	0.003	0.003	0.003	0.003	0.003	0.003	0.003	

令和5年2月 富士五湖水質補足調査結果

測定項目	単位	報告 下限値										
調査水域	—	—	本栖湖	西湖	河口湖	河口湖	河口湖	河口湖	山中湖	山中湖	精進湖	
調査地点	—	—	湖央	湖央	湖西	湖央	湖東	湖北	湖東	湖央	湖央	
検体番号	—	—	St.1	St.1	St.1	St.2	St.3	St.4	St.1	St.2	St.1	
採水年月日	—	—	R5.2.1	R5.2.7	R5.2.7	R5.2.7	R5.2.7	R5.2.7	欠測(結氷)	R5.2.1	R5.2.15	
測定項目	浮遊物質	mg/l	<1	1	1	1	1	1	1	1	2	
	全有機炭素	mg/l	<0.5	0.5	0.9	1.3	1.4	1.5	1.5	1.3	1.5	1.5
	溶存態有機炭素	mg/l	<0.5	0.5	0.8	1.2	1.2	1.4	1.3	1.1	1.3	1.3
	化学的酸素要求量	mg/l	<0.5	0.8	1.5	2.0	2.4	2.8	2.4	2.0	2.7	2.7
	溶存態化学的酸素要求量	mg/l	<0.5	0.6	1.2	1.6	2.0	2.2	2.3	1.6	1.9	1.9
	クロロフィルa	mg/l	<0.001	0.001	0.001	0.002	0.004	0.005	0.005	0.002	0.008	0.008
	全窒素	mg/l	<0.05	0.15	0.29	0.21	0.26	0.29	0.29	0.14	0.31	0.31
	溶存態全窒素	mg/l	<0.05	0.13	0.27	0.15	0.18	0.26	0.20	0.08	0.27	0.27
	硝酸態窒素	mg/l	<0.02	0.11	0.22	0.08	0.11	0.10	0.12	0.02	0.12	0.12
	亜硝酸態窒素	mg/l	<0.02	0.02	0.02	0.02	0.02	0.02	0.02	0.02	0.02	0.02
	アンモニア態窒素	mg/l	<0.02	0.02	0.02	0.02	0.02	0.02	0.02	0.02	0.02	0.02
	全リン	mg/l	<0.003	0.003	0.005	0.009	0.009	0.012	0.010	0.011	0.016	0.016
	溶存態全リン	mg/l	<0.003	0.003	0.003	0.003	0.004	0.006	0.005	0.004	0.004	0.004
リン酸態リン	mg/l	<0.003	0.003	0.003	0.003	0.003	0.003	0.003	0.003	0.003	0.003	

令和5年3月 富士五湖水質補足調査結果

測定項目	単位	報告 下限値										
調査水域	—	—	本栖湖	西湖	河口湖	河口湖	河口湖	河口湖	山中湖	山中湖	精進湖	
調査地点	—	—	湖央	湖央	湖西	湖央	湖東	湖北	湖東	湖央	湖央	
検体番号	—	—	St.1	St.1	St.1	St.2	St.3	St.4	St.1	St.2	St.1	
採水年月日	—	—	R5.3.1	R5.3.7	R5.3.7	R5.3.7	R5.3.7	R5.3.7	欠測(結氷)	R5.3.1	R5.3.7	
測定項目	浮遊物質	mg/l	<1	1	1	1	1	1	1	1	2	
	全有機炭素	mg/l	<0.5	0.5	0.9	1.5	1.6	1.7	1.7	1.4	1.7	1.7
	溶存態有機炭素	mg/l	<0.5	0.5	0.8	1.3	1.5	1.5	1.5	1.2	1.5	1.5
	化学的酸素要求量	mg/l	<0.5	0.7	1.5	2.4	2.6	2.7	2.7	2.0	2.8	2.8
	溶存態化学的酸素要求量	mg/l	<0.5	0.5	1.1	1.9	2.4	2.3	2.4	1.7	2.2	2.2
	クロロフィルa	mg/l	<0.001	0.001	0.001	0.004	0.003	0.004	0.003	0.002	0.006	0.006
	全窒素	mg/l	<0.05	0.13	0.28	0.18	0.18	0.25	0.22	0.07	0.27	0.27
	溶存態全窒素	mg/l	<0.05	0.12	0.26	0.11	0.14	0.15	0.17	0.07	0.23	0.23
	硝酸態窒素	mg/l	<0.02	0.12	0.22	0.06	0.08	0.08	0.08	0.02	0.08	0.08
	亜硝酸態窒素	mg/l	<0.02	0.02	0.02	0.02	0.02	0.02	0.02	0.02	0.02	0.02
	アンモニア態窒素	mg/l	<0.02	0.02	0.02	0.02	0.02	0.02	0.02	0.02	0.02	0.02
	全リン	mg/l	<0.003	0.003	0.004	0.008	0.008	0.008	0.008	0.008	0.013	0.013
	溶存態全リン	mg/l	<0.003	0.003	0.003	0.003	0.003	0.003	0.004	0.003	0.004	0.004
リン酸態リン	mg/l	<0.003	0.003	0.003	0.003	0.003	0.003	0.003	0.003	0.003	0.003	

測定地点：本栖湖 St. 1 (湖心)

2022年 4月 13日 (水)				
水深	- (m)	天気	曇り	
透明度	13.8(m)	気温	21.2 (°C)	
水色	4	風波	なし	
水深(m)	水温(°C)	DO(mg/l)	pH	EC(μS/cm)
0.0	10.2	9.4	7.4	45
0.7	10.0	9.6	7.4	45
1.5	9.8	9.8	7.4	45
2.4	9.8	9.9	7.3	45
3.2	9.7	10.0	7.3	45
4.1	9.5	10.0	7.3	45
5.0	9.5	10.0	7.3	45
5.8	9.3	10.0	7.3	45
6.7	9.1	10.0	7.3	45
7.5	9.1	10.1	7.3	45
8.4	9.1	10.0	7.3	45
9.3	9.0	10.1	7.3	45
9.8	8.9	10.1	7.3	45
11	8.8	10.1	7.3	45
12	8.8	10.1	7.3	45
13	8.6	10.1	7.3	45
14	8.3	10.1	7.3	45
15	7.9	10.1	7.3	45
16	7.7	10.1	7.3	45
17	7.6	10.1	7.3	45
19	7.5	10.2	7.3	45
20	7.5	10.1	7.3	45
22	7.4	10.1	7.3	45
24	7.4	10.1	7.3	45
26	7.3	10.1	7.3	45
30	6.9	10.1	7.2	45
32	6.9	10.0	7.2	45
34	6.7	10.0	7.2	45
39	6.6	9.9	7.2	45
43	6.5	9.9	7.1	45
52	6.3	9.8	7.1	45
53	6.3	9.7	7.1	45
60	6.2	9.6	7.0	45
69	6.2	9.6	7.0	45
76	6.1	9.5	6.9	45
78	6.1	9.5	6.9	45
87	6.1	9.4	6.9	45
96	6.0	9.3	6.9	45
103	6.0	9.3	6.9	45
106	6.0	9.2	6.9	45

2022年 5月 11日 (水)				
水深	- (m)	天気	曇り	
透明度	13.7(m)	気温	16.0 (°C)	
水色	4	風波	微	
水深(m)	水温(°C)	DO(mg/l)	pH	EC(μS/cm)
0.0	13.7	9.5	7.8	45
0.6	13.3	9.6	7.8	45
1.4	13.1	9.6	7.7	45
2.3	13.1	9.6	7.7	45
3.2	13.0	9.7	7.7	45
4.0	13.0	9.7	7.7	45
4.9	13.0	9.7	7.7	45
5.7	13.0	9.7	7.7	45
6.6	13.0	9.7	7.6	45
7.5	12.8	9.7	7.6	45
8.4	12.7	9.7	7.6	45
9.2	12.4	9.8	7.6	45
10	12.4	9.8	7.6	45
11	12.0	9.9	7.7	45
12	11.3	10.1	7.7	45
13	11.2	10.2	7.7	45
14	11.0	10.3	7.7	45
15	10.4	10.4	7.7	45
16	10.2	10.5	7.7	45
17	9.7	10.6	7.7	45
19	9.0	10.8	7.7	45
20	8.7	10.8	7.7	45
22	8.4	10.9	7.7	45
24	8.1	10.9	7.6	45
26	7.9	10.9	7.6	45
30	7.3	10.8	7.6	45
34	7.0	10.7	7.5	45
39	6.8	10.5	7.4	45
43	6.6	10.4	7.4	45
47	6.5	10.3	7.3	45
52	6.4	10.2	7.3	45
56	6.3	10.1	7.2	45
61	6.2	10.0	7.2	45
65	6.2	9.9	7.2	45
70	6.2	9.8	7.1	45
74	6.1	9.8	7.1	45
79	6.1	9.7	7.1	45
83	6.1	9.7	7.1	45
88	6.1	9.7	7.1	45
92	6.1	9.6	7.1	45
97	6.1	9.6	7.0	45
101	6.1	9.6	7.0	45
106	6.1	9.6	7.0	45
110	6.0	9.5	7.0	45

DO：溶存酸素量

EC：導電率

測定地点：本栖湖 St. 1 (湖心)

2022年 8月 3日(水)				
水深	- (m)	天気	晴れ	
透明度	18.0(m)	気温	28.0 (°C)	
水色	4	風波	微	
水深(m)	水温(°C)	DO(mg/l)	pH	EC(μS/cm)
0.3	26.0	7.5	9.4	46
1.6	25.7	7.5	8.9	46
2.5	25.2	7.6	8.7	46
3.4	24.8	7.7	8.5	46
4.2	24.6	7.7	8.4	46
5.1	24.5	7.8	8.2	46
6.0	24.2	7.8	8.2	46
6.9	24.1	7.8	8.1	46
7.7	23.5	8.0	8.1	46
8.6	22.8	8.2	8.2	46
9.5	22.6	8.3	8.2	46
10	22.0	8.6	8.3	46
11	21.4	8.8	8.3	46
12	19.4	9.4	8.7	46
13	17.9	10.0	8.9	47
14	16.8	10.5	9.0	46
15	15.2	11.0	9.1	46
16	13.7	11.6	9.1	46
17	12.6	11.9	9.1	46
22	10.5	12.1	9.0	46
26	8.8	12.0	8.6	46
30	7.7	11.6	8.2	45
35	7.2	11.2	8.0	45
39	6.9	10.9	7.7	45
43	6.7	10.5	7.6	45
48	6.4	10.3	7.5	46
52	6.4	10.1	7.4	45
57	6.2	10.0	7.3	46
61	6.2	9.9	7.2	45
66	6.1	9.8	7.2	46
70	6.1	9.7	7.1	45
75	6.1	9.6	7.1	45
79	6.1	9.6	7.0	45
84	6.1	9.5	7.0	45
88	6.0	9.5	6.9	45
93	6.0	9.4	6.9	46
97	6.0	9.3	6.9	46
102	6.0	9.2	6.8	46
107	6.0	9.1	6.8	46
111	6.0	8.8	6.7	46

2022年 9月 7日(水)				
水深	- (m)	天気	雨	
透明度	14.0(m)	気温	21.8 (°C)	
水色	4	風波	微	
水深(m)	水温(°C)	DO(mg/l)	pH	EC(μS/cm)
0.1	23.5	7.8	7.8	45
0.7	23.5	7.8	7.8	45
1.5	23.5	7.7	7.8	45
2.5	23.5	7.7	7.8	45
3.3	23.4	7.7	7.8	45
4.1	23.4	7.7	7.8	45
5.0	23.4	7.7	7.8	45
5.9	23.4	7.7	7.8	45
6.7	23.4	7.7	7.8	45
7.6	23.4	7.7	7.8	45
8.4	23.4	7.7	7.8	45
9.4	23.4	7.7	7.8	45
10	23.4	7.7	7.8	45
11	23.3	7.7	7.8	45
12	23.2	7.7	7.8	45
13	21.8	8.5	8.0	46
14	18.3	9.8	8.9	47
15	16.4	11.0	9.1	47
17	14.6	11.6	9.2	47
19	13.5	12.1	9.4	47
21	11.9	12.4	9.4	47
22	10.8	12.4	9.1	46
26	8.8	12.0	8.6	46
30	7.7	11.4	8.2	45
35	7.4	11.0	7.9	45
39	7.0	10.7	7.7	45
43	6.8	10.2	7.4	45
48	6.6	10.0	7.3	46
52	6.5	9.9	7.2	46
57	6.4	9.8	7.1	45
61	6.3	9.7	7.1	45
66	6.2	9.6	7.0	45
70	6.2	9.5	7.0	45
75	6.1	9.4	6.9	45
79	6.1	9.4	6.9	45
84	6.1	9.3	6.8	45
88	6.1	9.3	6.8	45
93	6.1	9.2	6.8	45
98	6.1	9.2	6.7	45
102	6.1	9.1	6.7	45
107	6.0	8.8	6.7	45
110	6.0	8.6	6.6	46

DO：溶存酸素量

EC：導電率

測定地点：本栖湖 St. 1 (湖心)

2022年 10月 5日(水)				
水深	- (m)	天気	曇り	
透明度	12.5(m)	気温	18.0 (°C)	
水色	4	風波	微	
水深(m)	水温(°C)	DO(mg/l)	pH	EC(μS/cm)
0.2	21.1	8.2	7.4	44
1.6	21.1	8.2	7.4	44
2.3	21.1	8.2	7.5	44
3.8	21.1	8.2	7.5	44
4.6	21.1	8.1	7.5	44
5.5	21.1	8.1	7.5	44
6.5	21.1	8.1	7.5	44
7.2	21.1	8.1	7.5	44
8.2	21.1	8.1	7.5	44
9.0	21.1	8.1	7.6	44
9.9	21.1	8.1	7.5	44
11	21.1	8.1	7.5	44
12	21.1	8.1	7.5	44
13	21.1	8.1	7.5	44
15	21.0	8.1	7.5	44
17	16.3	8.6	8.1	48
18	15.3	10.0	8.9	47
20	13.6	11.0	9.1	47
22	12.0	11.6	9.2	47
24	11.1	11.9	8.9	46
27	9.6	11.8	8.4	46
30	8.3	11.5	8.0	45
34	7.6	11.1	7.6	45
38	7.2	10.7	7.4	45
44	6.9	10.4	7.2	45
48	6.7	10.1	7.1	46
57	6.4	9.8	6.9	46
59	6.4	9.7	6.9	46
66	6.2	9.6	6.8	45
75	6.2	9.4	6.7	45
81	6.1	9.4	6.6	45
83	6.1	9.3	6.6	46
91	6.1	9.2	6.5	46
94	6.1	9.1	6.5	45
101	6.1	9.0	6.4	46

2022年 11月 2日(水)				
水深	- (m)	天気	晴れ	
透明度	18.2(m)	気温	17.0 (°C)	
水色	4	風波	なし	
水深(m)	水温(°C)	DO(mg/l)	pH	EC(μS/cm)
0.3	16.1	8.5	7.5	44
0.8	16.1	8.5	7.5	44
1.6	16.1	8.5	7.5	44
2.4	16.0	8.5	7.5	44
3.3	16.0	8.5	7.5	44
4.2	16.0	8.5	7.5	44
5.0	16.0	8.5	7.5	44
5.9	16.0	8.5	7.5	44
6.8	16.0	8.5	7.5	44
7.6	16.0	8.5	7.5	44
8.5	16.0	8.4	7.5	44
9.1	16.0	8.4	7.5	44
10	16.0	8.4	7.5	44
11	16.0	8.4	7.5	44
12	16.0	8.4	7.5	44
13	16.0	8.4	7.5	44
14	16.0	8.4	7.5	44
15	15.9	8.4	7.5	44
17	15.9	8.4	7.5	44
19	15.9	8.4	7.5	44
20	14.9	8.5	7.8	45
22	11.5	10.0	8.5	47
24	10.5	10.4	8.3	46
26	9.8	10.5	8.1	46
30	8.6	10.5	7.8	45
35	7.6	10.0	7.5	45
39	7.1	9.7	7.3	45
43	6.8	9.4	7.1	45
52	6.5	9.2	6.9	45
61	6.4	9.0	6.8	45
70	6.2	8.8	6.6	45
79	6.2	8.7	6.5	45
87	6.1	8.7	6.5	45
88	6.1	8.6	6.5	45
97	6.1	8.5	6.4	45
106	6.1	8.1	6.3	45

DO : 溶存酸素量

EC : 導電率

測定地点：本栖湖 St. 1 (湖心)

2022年 12月 7日(水)				
水深	- (m)	天気	晴れ	
透明度	14.6(m)	気温	8.0 (°C)	
水色	4	風波	なし	
水深(m)	水温(°C)	DO(mg/l)	pH	EC(μS/cm)
0.0	12.1	10.0	7.2	44
0.8	12.1	9.9	7.2	44
1.7	12.1	9.8	7.2	44
2.5	12.1	9.7	7.3	44
3.4	12.1	9.6	7.3	44
4.2	12.1	9.6	7.3	44
5.0	12.1	9.6	7.3	44
5.9	12.1	9.6	7.3	44
6.8	12.1	9.5	7.3	44
7.7	12.1	9.5	7.3	44
8.5	12.1	9.5	7.3	44
9.3	12.1	9.5	7.3	44
10	12.1	9.5	7.3	44
11	12.1	9.5	7.3	44
12	12.1	9.5	7.3	44
13	12.1	9.5	7.3	44
14	12.1	9.5	7.3	44
15	12.1	9.5	7.3	44
16	12.1	9.5	7.3	44
17	12.1	9.4	7.3	44
19	12.1	9.4	7.3	44
21	12.1	9.4	7.3	44
22	12.1	9.4	7.3	44
24	12.1	9.4	7.3	44
26	10.4	9.9	7.4	46
30	8.6	10.1	7.3	45
34	7.8	10.0	7.2	45
43	6.8	9.9	7.1	45
49	6.7	9.6	7.0	45
52	6.6	9.4	7.0	45
61	6.3	9.1	6.9	45
70	6.2	9.0	6.8	45
79	6.2	8.9	6.7	45
88	6.1	8.9	6.7	45
97	6.1	8.7	6.6	45
106	6.1	8.4	6.5	45

2023年 1月 11日(水)				
水深	- (m)	天気	晴れ	
透明度	15.0(m)	気温	2.0 (°C)	
水色	4	風波	弱	
水深(m)	水温(°C)	DO(mg/l)	pH	EC(μS/cm)
0.0	7.7	10.5	7.0	45
0.7	7.7	10.4	7.0	45
1.5	7.7	10.4	7.0	45
4.9	7.7	10.4	7.0	45
7.3	7.7	10.4	7.0	45
8.8	7.7	10.3	7.1	45
12	7.7	10.3	7.1	45
14	7.7	10.3	7.1	45
15	7.7	10.3	7.1	45
17	7.7	10.3	7.1	45
19	7.7	10.3	7.1	45
20	7.7	10.2	7.1	45
22	7.7	10.2	7.1	45
25	7.7	10.2	7.1	45
29	7.7	10.2	7.1	45
34	7.7	10.1	7.1	45
39	7.7	10.1	7.1	45
43	7.0	9.9	7.0	45
47	6.7	9.6	6.9	45
51	6.6	9.4	6.9	45
56	6.5	9.3	6.8	45
61	6.4	9.2	6.8	45
65	6.3	9.1	6.8	45
69	6.3	9.0	6.7	45
74	6.2	9.0	6.7	45
78	6.2	8.9	6.7	45
83	6.2	8.9	6.7	45
88	6.2	8.8	6.7	45
92	6.2	8.8	6.6	45
96	6.1	8.6	6.6	45
101	6.1	8.4	6.6	45
106	6.1	8.0	6.5	45

DO : 溶存酸素量
EC : 導電率

測定地点：西湖 St. 1 (湖心)

2022年 6月 7日(火)

水深	73.3(m)	天気	晴れ		
透明度	8.8(m)	気温	23.0 (°C)		
水色	7	風波	なし		
水深(m)	水温(°C)	DO(mg/l)	pH	EC(μ S/cm)	
0.2	18.8	8.8	8.7	86	
0.9	18.5	8.9	8.6	86	
1.6	18.4	8.9	8.5	86	
2.4	18.3	8.9	8.4	86	
3.3	18.3	8.9	8.3	86	
4.2	18.3	8.9	8.3	86	
5.0	18.3	8.9	8.3	86	
5.9	18.2	8.9	8.2	86	
6.8	16.9	9.4	8.5	87	
7.6	15.3	10.5	8.7	87	
8.4	14.1	11.3	8.9	87	
9.4	12.2	12.0	8.9	87	
10	11.5	12.3	8.9	87	
11	9.9	12.7	8.8	87	
12	8.9	12.7	8.6	87	
13	8.6	12.6	8.5	86	
14	8.2	12.5	8.4	87	
15	7.4	12.2	8.1	87	
16	6.9	11.9	7.9	87	
17	6.7	11.7	7.7	87	
21	6.0	11.4	7.6	87	
26	5.4	10.8	7.4	87	
30	5.2	10.2	7.3	87	
34	5.0	9.7	7.2	87	
39	4.9	9.3	7.1	87	
43	4.8	9.0	7.0	87	
48	4.8	8.8	7.0	87	
52	4.7	8.7	6.9	87	
56	4.7	8.6	6.9	87	
61	4.7	8.5	6.9	87	
65	4.7	7.8	6.8	87	

2022年 7月 5日(火)

水深	73.3	天気	雨		
透明度	8.5(m)	気温	19.5 (°C)		
水色	7	風波	微		
水深(m)	水温(°C)	DO(mg/l)	pH	EC(μ S/cm)	
0.3	23.3	8.2	8.6	87	
0.9	23.3	8.2	8.6	87	
1.7	23.3	8.2	8.5	87	
2.5	23.3	8.2	8.5	87	
3.4	23.3	8.2	8.5	87	
4.3	23.1	8.4	8.6	88	
5.1	21.8	9.0	8.8	87	
6.0	20.6	9.5	8.9	87	
6.9	19.1	10.2	9.0	88	
7.7	17.4	11.3	9.2	88	
8.5	15.0	12.6	9.4	88	
9.4	13.0	13.4	9.4	88	
10	11.7	13.8	9.3	87	
11	10.5	14.1	9.2	87	
12	9.5	14.1	9.0	87	
13	9.0	13.9	8.9	86	
14	8.4	13.7	8.7	87	
15	7.4	12.8	8.1	87	
16	7.2	12.3	7.9	87	
17	6.9	11.9	7.7	87	
21	6.2	11.5	7.5	87	
26	5.6	11.0	7.4	87	
30	5.3	10.3	7.2	87	
35	5.1	9.7	7.1	87	
39	4.9	9.2	7.0	87	
43	4.8	8.9	7.0	87	
48	4.8	8.7	6.9	87	
52	4.8	8.4	6.9	87	
57	4.8	8.3	6.8	87	
61	4.7	8.2	6.8	87	
65	4.7	7.2	6.7	87	

DO：溶存酸素量

EC：導電率

測定地点：西湖 St. 1 (湖心)

2022年 8月 2日(火)

水深(m)	水温(°C)	DO(mg/l)	pH	EC(μ S/cm)
0.3	26.6	7.7	8.9	87
0.9	26.4	7.7	8.8	87
1.4	26.2	7.7	8.7	87
3.4	25.9	7.8	8.7	87
4.3	25.3	8.3	8.9	87
5.1	24.5	8.2	9.0	87
6.0	23.9	8.8	9.0	88
6.9	22.2	10.1	9.3	89
7.7	20.1	11.5	9.5	89
8.6	16.9	12.7	9.7	89
9.5	13.9	13.3	9.7	89
10	12.2	13.7	9.6	88
11	11.0	13.7	9.4	87
12	10.1	13.6	9.2	87
13	9.4	13.4	9.0	87
14	8.7	13.1	8.8	87
15	8.1	12.8	8.6	87
16	7.3	12.1	8.1	87
17	7.0	11.6	7.9	87
22	6.1	11.0	7.6	87
26	5.7	10.2	7.4	87
30	5.3	9.6	7.3	87
35	5.0	9.2	7.2	87
39	4.9	8.8	7.1	87
43	4.8	8.5	7.0	87
48	4.8	8.2	7.0	87
52	4.8	8.0	6.9	87
57	4.8	7.8	6.9	87
61	4.8	7.3	6.8	87
66	4.8	5.3	6.5	88

2022年 9月 6日(火)

水深(m)	水温(°C)	DO(mg/l)	pH	EC(μ S/cm)
0.4	23.5	8.5	8.9	86
0.9	23.5	8.6	8.8	86
1.7	23.5	8.6	8.8	86
2.7	23.5	8.6	8.8	86
3.5	23.4	8.7	8.8	86
4.3	23.4	8.7	8.8	86
5.2	23.3	8.7	8.8	86
6.1	23.3	8.6	8.7	86
7.0	22.6	8.8	8.7	87
7.9	19.8	10.7	9.2	88
8.7	16.2	12.1	9.4	89
9.6	13.6	12.6	9.3	88
10	12.1	12.8	9.2	88
11	10.8	12.9	9.1	88
12	9.9	12.7	8.8	87
13	9.2	12.3	8.5	87
14	8.4	11.8	8.2	88
15	8.0	11.5	8.0	88
16	7.7	11.2	7.8	88
17	7.2	10.8	7.7	88
18	6.9	10.3	7.5	88
22	6.1	9.8	7.4	88
26	5.6	9.3	7.3	87
30	5.3	8.9	7.2	88
35	5.1	8.6	7.1	87
39	4.9	8.2	7.0	88
44	4.9	7.9	7.0	87
48	4.8	7.7	6.9	87
53	4.8	7.6	6.9	88
57	4.8	7.5	6.8	87
61	4.8	7.3	6.8	88
66	4.8	5.5	6.7	88

DO：溶存酸素量

EC：導電率

測定地点：西湖 St. 1 (湖心)

2022年 10月 4日(火)

水深	74.4(m)	天気	晴れ	
透明度	7.0(m)	気温	21.0 (°C)	
水色	8	風波	中	
水深(m)	水温(°C)	DO(mg/l)	pH	EC(μ S/cm)

機器不調のため欠測

2022年 11月 1日(火)

水深	73.8(m)	天気	曇り	
透明度	6.8(m)	気温	10.0 (°C)	
水色	7	風波	微	
水深(m)	水温(°C)	DO(mg/l)	pH	EC(μ S/cm)

0.3	14.2	9.9	8.5	85
1.6	14.2	9.9	8.5	85
3.3	14.2	9.9	8.4	85
5.1	14.1	9.9	8.4	85
6.8	14.1	9.9	8.4	85
8.6	14.1	9.9	8.4	85
10	13.2	9.9	8.2	86
12	10.6	10.3	8.1	88
14	9.0	10.2	7.9	88
16	8.0	9.6	7.7	88
17	7.2	8.9	7.5	88
22	6.2	8.4	7.3	88
26	5.7	8.1	7.2	88
30	5.3	7.9	7.1	87
35	5.1	7.7	7.0	88
39	5.0	7.4	6.9	87
44	4.9	7.2	6.8	87
48	4.9	7.0	6.7	88
52	4.9	6.8	6.7	88
57	4.9	6.7	6.6	88
61	4.9	6.3	6.6	88
66	4.9	4.7	6.4	88

DO：溶存酸素量

EC：導電率

測定地点：西湖 St. 1 (湖心)

2022年 12月 6日(火)

水深	73.6(m)	天気	曇り	
透明度	2.8(m)	気温	5.0 (°C)	
水色	14	風波	微	
水深(m)	水温(°C)	DO(mg/l)	pH	EC(µS/cm)
0.3	10.5	10.7	9.1	85
1.6	10.5	10.8	9.1	85
3.3	10.5	10.8	9.0	85
5.0	10.5	10.8	9.0	85
6.8	10.5	10.8	8.9	85
8.5	10.5	10.8	8.9	85
10	10.5	10.8	8.9	85
12	10.5	10.8	8.8	85
14	10.4	10.7	8.8	85
15	7.9	9.5	8.1	89
17	7.2	8.4	7.7	88
22	6.2	7.8	7.5	88
26	5.8	7.5	7.4	88
30	5.4	7.3	7.2	88
35	5.1	7.2	7.1	88
39	5.1	6.9	7.0	88
43	5.0	6.6	6.9	88
48	4.9	6.4	6.8	87
52	4.9	6.2	6.8	88
57	4.9	5.8	6.7	88
61	4.9	5.3	6.7	88
66	4.9	3.0	6.5	89

2023年 1月 18日(水)

水深	73.4(m)	天気	晴れ	
透明度	6.1(m)	気温	4.0 (°C)	
水色	8	風波	なし	
水深(m)	水温(°C)	DO(mg/l)	pH	EC(µS/cm)
0.4	5.4	9.6	7.0	87
1.5	5.3	9.6	7.0	87
3.4	5.3	9.5	7.0	87
5.1	5.3	9.5	7.0	87
6.8	5.3	9.5	7.0	87
8.5	5.3	9.4	6.9	87
10	5.3	9.4	6.9	87
12	5.3	9.3	6.9	87
14	5.3	9.3	6.8	87
15	5.3	9.3	6.8	87
17	5.3	9.2	6.8	87
21	5.3	9.2	6.7	87
26	5.3	9.2	6.7	87
30	5.3	9.1	6.7	87
34	5.3	9.1	6.7	87
39	5.3	9.0	6.7	87
43	5.2	8.7	6.7	87
47	5.2	8.2	6.6	87
52	5.1	7.6	6.5	88
56	5.1	6.7	6.5	88
60	5.1	6.1	6.4	88
65	5.0	5.5	6.3	88
69	5.0	3.3	6.2	89

DO : 溶存酸素量
EC : 導電率

測定地点：西湖 St. 1 (湖心)

2023年 2月 7日(火)

水深	73.8(m)	天気	晴れ
透明度	7.4(m)	気温	6.0(°C)
水色	8	風波	なし

水深(m)	水温(°C)	DO(mg/l)	pH	EC(μS/cm)
0.3	4.8	9.6	7.4	87
1.4	4.7	9.6	7.3	87
3.3	4.7	9.6	7.2	87
5.0	4.7	9.6	7.2	87
6.7	4.7	9.6	7.1	87
8.4	4.7	9.5	7.1	87
10	4.7	9.5	7.0	87
12	4.7	9.5	7.0	87
13	4.7	9.5	7.0	87
15	4.6	9.5	7.0	87
17	4.6	9.4	6.9	87
21	4.6	9.4	6.9	87
25	4.6	9.3	6.9	87
30	4.6	9.2	6.9	87
34	4.6	9.2	6.9	87
38	4.6	9.2	6.8	87
43	4.6	9.1	6.8	87
47	4.6	9.1	6.8	87
52	4.5	9.1	6.8	87
56	4.5	9.1	6.8	87
60	4.5	9.1	6.8	87
65	4.5	9.1	6.8	87
69	4.5	8.9	6.8	88

2023年 3月 7日(火)

水深	73.1(m)	天気	晴れ
透明度	10.0(m)	気温	3.8 (°C)
水色	9	風波	なし

水深(m)	水温(°C)	DO(mg/l)	pH	EC(μS/cm)
0.3	5.5	10.5	7.9	87
1.6	5.3	10.6	7.8	87
3.3	5.3	10.6	7.7	87
5.0	5.2	10.6	7.6	87
6.8	5.1	10.7	7.6	87
8.4	5.1	10.7	7.5	87
10	5.0	10.6	7.5	87
12	5.0	10.6	7.4	87
14	4.9	10.6	7.4	87
15	4.9	10.6	7.4	87
17	4.9	10.6	7.4	87
21	4.8	10.5	7.3	87
26	4.7	10.4	7.3	87
30	4.7	10.4	7.3	87
34	4.7	10.3	7.3	87
39	4.6	10.2	7.2	87
43	4.6	10.2	7.2	87
47	4.6	10.1	7.2	87
52	4.6	10.1	7.2	87
56	4.6	10.0	7.2	87
61	4.6	10.0	7.2	87
65	4.6	10.0	7.1	87
67	4.6	10.0	7.1	87
68	4.6	9.9	7.1	87

DO：溶存酸素量
EC：導電率

測定地点：山中湖 St. 1 (湖東)

2022年 4月 13日(水)

水深	3.4(m)	天気	曇り		
透明度	2.9(m)	気温	21.5 (°C)		
水色	12	風波	なし		
水深(m)	水温(°C)	DO(mg/l)	pH	EC(μ S/cm)	
0.2	13.4	8.6	7.7	99	
0.7	12.9	8.8	7.7	99	
1.8	10.9	9.0	7.7	99	
2.8	10.6	9.1	7.7	98	
3.0	10.5	5.1	7.1	118	

2022年 5月 11日(水)

水深	2.9(m)	天気	曇り		
透明度	2.7(m)	気温	20.6(°C)		
水色	13	風波	微		
水深(m)	水温(°C)	DO(mg/l)	pH	EC(μ S/cm)	
0.2	15.3	9.4	8.2	98	
0.6	15.3	9.4	8.2	98	
1.7	15.3	9.4	8.1	98	
2.6	14.7	9.9	8.6	98	

2022年 6月 1日(水)

水深	3.1(m)	天気	曇り		
透明度	2.4(m)	気温	21.8 (°C)		
水色	12	風波	微		
水深(m)	水温(°C)	DO(mg/l)	pH	EC(μ S/cm)	
0.0	19.9	8.9	8.4	96	
0.8	18.8	9.1	8.4	95	
1.8	18.6	9.2	8.3	96	
2.8	18.5	9.8	8.4	96	

2022年 7月 6日(水)

水深	- (m)	天気	-		
透明度	- (m)	気温	- (°C)		
水色	-	風波	-		
水深(m)	水温(°C)	DO(mg/l)	pH	EC(μ S/cm)	
強風のため欠測					

2022年 8月 3日(水)

水深	3.1(m)	天気	晴れ		
透明度	2.6(m)	気温	31.0 (°C)		
水色	13	風波	微		
水深(m)	水温(°C)	DO(mg/l)	pH	EC(μ S/cm)	
0.3	28.7	10.0	9.6	104	
1.2	27.6	9.8	9.5	104	
2.3	27.0	9.4	9.4	102	
2.9	26.6	4.5	8.1	116	
3.0	26.3	1.9	7.5	121	
3.1	26.3	0.8	7.4	134	

2022年 9月 7日(水)

水深	3.1(m)	天気	雨		
透明度	2.5(m)	気温	22.5 (°C)		
水色	13	風波	微		
水深(m)	水温(°C)	DO(mg/l)	pH	EC(μ S/cm)	
0.1	24.2	8.5	9.0	101	
0.7	24.2	8.5	9.0	101	
1.7	24.0	8.5	9.0	101	
2.7	24.0	8.5	8.9	103	
3.0	24.0	1.3	7.3	169	

DO：溶存酸素量
EC：導電率

測定地点：山中湖 St. 1 (湖東)

2022年 10月 5日(水)

水深	3.5(m)	天気	雨		
透明度	2.5(m)	気温	15.5 (°C)		
水色	14	風波	微		
水深(m)	水温(°C)	DO(mg/l)	pH	EC(μ S/cm)	
0.0	20.9	8.7	8.1	98	
0.8	21.0	8.7	8.2	98	
1.7	21.0	8.6	8.2	98	
2.8	21.0	8.6	8.2	98	
3.1	20.9	2.3	7.0	173	

2022年 11月 2日(水)

水深	3.5(m)	天気	晴れ		
透明度	2.7(m)	気温	17.0 (°C)		
水色	15	風波	なし		
水深(m)	水温(°C)	DO(mg/l)	pH	EC(μ S/cm)	
0.0	14.5	9.4	8.2	96	
0.8	14.2	9.5	8.3	99	
1.8	13.8	9.7	8.3	98	
2.8	13.6	9.7	8.3	99	
3.1	14.1	6.5	7.2	184	

2022年 12月 7日(水)

水深	3.2(m)	天気	晴れ		
透明度	2.8(m)	気温	7.5 (°C)		
水色	11	風波	なし		
水深(m)	水温(°C)	DO(mg/l)	pH	EC(μ S/cm)	
0.0	10.0	11.8	7.5	97	
0.7	9.9	10.9	7.6	97	
1.7	9.8	10.7	7.6	97	
2.7	9.3	10.5	7.6	99	
3.2	9.3	10.2	7.5	99	

2023年 1月 11日(水)

水深	4.3(m)	天気	晴れ		
透明度	3.9(m)	気温	6.2 (°C)		
水色	12	風波	なし		
水深(m)	水温(°C)	DO(mg/l)	pH	EC(μ S/cm)	
0.0	3.4	10.5	7.5	99	
0.7	3.5	10.7	7.5	99	
1.8	3.5	10.7	7.5	99	
2.8	3.7	10.7	7.5	100	
3.8	3.9	10.8	7.5	101	
4.0	4.1	10.7	7.4	103	

2023年 2月 1日(水)

水深	- (m)	天気	-		
透明度	- (m)	気温	- (°C)		
水色	-	風波	-		
水深(m)	水温(°C)	DO(mg/l)	pH	EC(μ S/cm)	
結氷のため欠測					

2023年 3月 1日(水)

水深	- (m)	天気	-		
透明度	- (m)	気温	- (°C)		
水色	-	風波	-		
水深(m)	水温(°C)	DO(mg/l)	pH	EC(μ S/cm)	
結氷のため欠測					

DO：溶存酸素量

EC：導電率

測定地点：山中湖 St. 2 (湖心)

2022年 4月 13日(水)

水深	11.1(m)	天気	曇り		
透明度	4.6(m)	気温	24.0 (°C)		
水色	12	風波	なし		
水深(m)	水温(°C)	DO(mg/l)	pH	EC(μS/cm)	
0.0	13.6	9.2	7.7	97	
0.6	12.4	9.5	7.7	98	
1.8	12.1	9.5	7.7	98	
2.8	11.5	9.6	7.7	98	
3.8	10.9	9.7	7.7	98	
4.8	10.3	9.8	7.7	98	
5.7	9.3	9.9	7.7	98	
6.5	9.0	10.0	7.6	98	
7.4	8.8	10.0	7.6	98	
8.6	8.3	9.9	7.6	98	
9.6	8.2	9.7	7.4	98	

2022年 5月 11日(水)

水深	12.5(m)	天気	曇り		
透明度	4.6(m)	気温	14.2(°C)		
水色	9	風波	微		
水深(m)	水温(°C)	DO(mg/l)	pH	EC(μS/cm)	
0.0	15.6	8.9	8.2	96	
0.8	15.4	9.0	8.1	96	
1.7	15.0	9.1	8.1	96	
2.8	14.8	9.1	8.1	96	
3.7	14.6	9.2	8.1	96	
4.7	14.6	9.2	8.1	96	
5.7	14.3	9.2	8.1	96	
6.6	13.8	9.1	8.0	96	
7.6	13.3	8.8	7.8	97	
11	10.9	8.0	7.6	99	

2022年 6月 1日(水)

水深	11.2(m)	天気	曇り		
透明度	4.8(m)	気温	20.0 (°C)		
水色	10	風波	微		
水深(m)	水温(°C)	DO(mg/l)	pH	EC(μS/cm)	
0.0	19.8	8.3	8.1	95	
0.8	19.7	8.5	8.0	95	
1.8	19.0	8.6	8.1	95	
2.8	18.9	8.6	8.0	95	
3.9	18.8	8.6	8.0	95	
4.8	18.7	8.6	8.0	95	
5.8	17.2	8.7	7.9	95	
6.8	15.7	8.7	7.9	96	
7.8	15.3	8.6	7.7	96	
8.8	13.9	8.2	7.5	98	
9.8	13.4	7.7	7.3	99	
11	12.6	6.3	7.1	101	

2022年 7月 6日(水)

水深	11.3(m)	天気	晴れ		
透明度	6.5(m)	気温	24.0 (°C)		
水色	11	風波	弱		
水深(m)	水温(°C)	DO(mg/l)	pH	EC(μS/cm)	
0.3	24.1	8.0	8.9	97	
1.1	23.9	8.1	8.8	97	
2.3	23.8	8.1	8.8	97	
3.2	23.7	8.1	8.8	97	
4.4	23.7	8.1	8.7	97	
5.4	20.6	8.4	8.5	97	
6.4	20.0	8.5	8.5	97	
7.4	19.2	8.3	8.2	97	
8.3	17.9	7.1	7.7	99	
9.2	16.6	6.4	7.5	101	
10	15.5	4.9	7.3	104	
11	15.1	1.4	6.7	107	

2022年 8月 3日(水)

水深	11.4(m)	天気	晴れ		
透明度	6.5(m)	気温	33.0 (°C)		
水色	9	風波	微		
水深(m)	水温(°C)	DO(mg/l)	pH	EC(μS/cm)	
0.4	28.5	7.8	9.2	98	
1.2	27.8	8.0	9.2	98	
2.3	27.6	8.1	9.2	98	
3.3	27.2	8.1	9.2	98	
4.3	26.4	8.4	9.3	98	
5.3	25.0	8.7	9.4	98	
6.3	24.2	9.0	9.3	98	
7.3	21.5	9.2	9.1	99	
8.3	19.0	7.9	8.4	103	
9.3	17.2	4.6	8.0	107	
10	16.7	2.5	7.7	108	
11	15.7	0.5	7.0	117	

2022年 9月 7日(水)

水深	11.1(m)	天気	雨		
透明度	4.4(m)	気温	21.8 (°C)		
水色	12	風波	微		
水深(m)	水温(°C)	DO(mg/l)	pH	EC(μS/cm)	
0.0	24.2	7.8	8.7	97	
0.7	24.2	7.8	8.7	97	
1.7	24.2	7.8	8.7	97	
2.7	24.1	7.7	8.7	97	
3.7	24.1	7.7	8.7	97	
4.8	24.1	7.7	8.7	97	
5.8	24.0	7.7	8.7	97	
6.8	23.9	7.7	8.7	97	
7.8	23.8	7.7	8.7	97	
8.7	19.6	3.9	8.0	110	
9.7	18.3	1.8	7.6	118	
11	17.0	0.3	6.9	127	

DO：溶存酸素量
EC：導電率

測定地点：山中湖 St. 2 (湖心)

2022年 10月 5日(水)				
水深	11.7(m)	天気	雨	
透明度	3.6(m)	気温	15.0 (°C)	
水色	12	風波	微	
水深(m)	水温(°C)	DO(mg/l)	pH	EC(μS/cm)
0.0	21.2	8.2	7.7	93
0.7	21.2	8.1	7.8	93
1.8	21.2	8.1	7.9	93
2.8	21.1	8.0	7.9	93
3.8	21.1	8.0	7.9	93
4.8	21.1	7.9	7.9	93
5.9	21.1	7.9	7.9	93
6.8	21.0	7.8	7.9	93
7.8	21.0	7.7	7.9	93
8.8	20.8	6.9	7.6	94
9.8	19.7	4.2	7.3	107
11	18.3	0.6	7.1	290

2022年 11月 2日(水)				
水深	11.5(m)	天気	晴れ	
透明度	3.5(m)	気温	17.0 (°C)	
水色	14	風波	なし	
水深(m)	水温(°C)	DO(mg/l)	pH	EC(μS/cm)
0.0	15.0	9.2	7.8	97
0.6	14.9	9.2	7.8	94
1.7	14.7	9.1	7.9	94
2.8	14.6	9.2	7.9	94
3.8	14.5	9.1	7.8	94
4.8	14.5	9.0	7.8	94
5.8	14.5	8.9	7.7	94
6.8	14.5	8.8	7.7	94
7.8	14.5	8.7	7.6	94
8.7	14.5	8.7	7.6	94
9.8	14.5	8.7	7.6	95
11	14.4	8.6	7.6	95
12	14.6	4.6	6.9	245

2022年 12月 7日(水)				
水深	11.5(m)	天気	晴れ	
透明度	3.8(m)	気温	9.0 (°C)	
水色	14	風波	なし	
水深(m)	水温(°C)	DO(mg/l)	pH	EC(μS/cm)
0.0	10.9	9.4	7.3	93
0.7	10.7	9.3	7.4	93
1.8	10.6	9.3	7.4	93
2.7	10.5	9.1	7.4	93
3.8	10.5	9.1	7.4	93
4.8	10.5	9.1	7.4	93
5.8	10.5	9.0	7.4	93
6.8	10.5	8.9	7.4	93
7.8	10.5	8.9	7.4	93
8.8	10.5	8.9	7.4	93
9.8	10.4	8.9	7.4	93
11	10.4	8.9	7.4	93

2023年 1月 11日(水)				
水深	11.5(m)	天気	晴れ	
透明度	4.1(m)	気温	5.0 (°C)	
水色	12	風波	微	
水深(m)	水温(°C)	DO(mg/l)	pH	EC(μS/cm)
0.0	3.8	10.3	7.3	92
0.7	3.8	10.3	7.3	92
1.7	3.8	10.3	7.3	92
3.7	3.8	10.3	7.3	92
5.7	3.8	10.2	7.3	92
7.7	3.8	10.2	7.3	92
9.7	3.8	10.1	7.2	92
11	3.9	8.8	7.1	91
12	3.9	4.6	6.9	90

2023年 2月 1日(水)				
水深	11.6(m)	天気	曇り	
透明度	4.2(m)	気温	1.6 (°C)	
水色	12	風波	弱	
水深(m)	水温(°C)	DO(mg/l)	pH	EC(μS/cm)
0.0	1.6	14.7	7.1	93
0.7	1.5	14.1	7.2	93
1.7	1.9	13.6	7.2	93
2.7	2.0	13.2	7.2	93
3.7	2.2	12.8	7.2	93
4.3	2.2	12.6	7.2	93
5.7	2.2	12.4	7.3	93
6.7	2.3	12.3	7.3	93
7.7	2.3	12.2	7.3	93
8.8	2.3	12.1	7.3	93
9.7	2.3	12.0	7.2	93
11	2.3	11.9	7.2	93

2023年 3月 1日(水)				
水深	12.1(m)	天気	曇り	
透明度	3.6(m)	気温	7.5 (°C)	
水色	12	風波	なし	
水深(m)	水温(°C)	DO(mg/l)	pH	EC(μS/cm)
機器不調のため欠測				

DO：溶存酸素量
EC：導電率

測定地点：河口湖 St. 1 (湖西)

2022年 4月 12日(火)				
水深	12.8(m)	天気	晴れ	
透明度	2.7(m)	気温	18.2 (°C)	
水色	14	風波	なし	
水深(m)	水温(°C)	DO(mg/l)	pH	EC(μS/cm)
0.3	12.4	10.2	8.0	102
1.3	11.7	10.4	8.0	102
2.3	11.4	10.4	8.0	102
3.3	11.3	10.4	8.0	102
4.3	11.1	10.4	8.0	102
5.3	11.1	10.4	7.9	101
6.3	10.5	10.4	7.9	102
7.3	10.3	10.3	7.8	102
8.3	10.0	10.1	7.8	102
9.3	9.9	9.9	7.7	102
10	9.7	9.5	7.5	102
11	9.3	9.0	7.4	102
12	9.3	8.0	7.3	102

2022年 5月 10日(火)				
水深	12.6(m)	天気	晴れ	
透明度	6.5(m)	気温	16.0 (°C)	
水色	10	風波	微	
水深(m)	水温(°C)	DO(mg/l)	pH	EC(μS/cm)
0.3	16.3	9.3	8.0	103
1.2	16.3	9.3	8.0	103
2.3	16.1	9.3	8.0	103
3.2	15.9	9.3	8.0	103
4.2	15.4	9.4	8.0	102
5.3	14.8	9.5	8.0	102
6.3	14.5	9.6	8.0	102
7.3	13.5	9.5	7.8	103
8.3	12.4	9.1	7.6	104
9.3	11.6	8.5	7.5	104
10	11.0	7.5	7.3	105
11	10.6	6.4	7.2	105
12	10.6	4.6	6.9	105

2022年 6月 7日(火)				
水深	12.6(m)	天気	晴れ	
透明度	5.0(m)	気温	23.0 (°C)	
水色	9	風波	微	
水深(m)	水温(°C)	DO(mg/l)	pH	EC(μS/cm)
0.4	19.8	8.7	8.3	104
1.3	19.7	8.7	8.3	104
2.3	19.4	8.8	8.3	104
3.3	19.3	8.8	8.3	104
4.3	19.2	8.8	8.3	104
5.3	18.9	8.9	8.2	104
6.3	18.1	9.1	8.1	105
7.3	16.4	9.1	7.9	105
8.2	14.4	8.9	7.6	106
9.1	13.4	8.2	7.4	106
10	12.2	6.7	7.2	109
11	11.6	4.3	7.0	114
12	11.4	1.7	6.7	115

2022年 7月 5日(火)				
水深	12.5(m)	天気	雨	
透明度	4.2(m)	気温	19.5 (°C)	
水色	9	風波	微	
水深(m)	水温(°C)	DO(mg/l)	pH	EC(μS/cm)
0.4	23.7	8.5	8.6	107
1.2	23.6	8.5	8.7	108
2.3	23.6	8.5	8.7	108
3.3	23.6	8.5	8.7	107
4.3	23.5	8.5	8.7	107
5.3	22.4	9.3	8.8	106
6.3	21.2	9.4	8.7	107
7.3	19.7	9.1	8.4	108
8.4	16.2	5.3	7.6	109
9.3	14.4	3.6	7.4	112
10	13.1	2.1	7.2	115
11	12.5	1.3	7.0	120
12	12.2	0.4	6.8	126

2022年 8月 2日(火)				
水深	12.1(m)	天気	晴れ	
透明度	6.7(m)	気温	32.0 (°C)	
水色	9	風波	なし	
水深(m)	水温(°C)	DO(mg/l)	pH	EC(μS/cm)
0.3	27.5	7.5	8.8	110
1.2	27.0	7.6	8.8	110
2.3	26.6	7.6	8.8	110
3.3	26.2	7.6	8.8	109
4.3	25.9	7.7	8.9	109
5.3	25.0	7.7	8.8	109
6.4	24.1	7.6	8.6	109
7.4	20.2	6.6	8.3	109
8.4	17.5	4.4	8.0	108
9.3	14.8	2.3	7.7	114
10	13.6	1.3	7.5	126
11	12.7	0.8	7.4	138
12	12.6	0.3	7.3	218

2022年 9月 6日(火)				
水深	12.5(m)	天気	晴れ	
透明度	6.3(m)	気温	24.0 (°C)	
水色	9	風波	微	
水深(m)	水温(°C)	DO(mg/l)	pH	EC(μS/cm)
0.4	25.1	7.8	8.2	106
1.2	25.1	7.9	8.2	106
2.3	24.9	7.9	8.2	106
3.3	24.8	7.9	8.2	105
4.3	24.6	7.8	8.2	105
5.4	24.5	7.5	8.0	105
6.4	24.4	7.3	8.0	106
7.3	24.3	7.0	7.9	106
8.3	23.8	5.9	7.6	106
9.3	20.5	2.9	7.4	108
10	16.5	1.5	7.4	111
11	14.4	0.9	7.4	135
12	13.0	0.4	7.4	191

DO：溶存酸素量
EC：導電率

測定地点：河口湖 St. 1 (湖西)

2022年 10月 4日(火)

水深	13.1(m)	天気	晴れ		
透明度	6.1(m)	気温	23.0 (°C)		
水色	11	風波	強		
水深(m)	水温(°C)	DO(mg/l)	pH	EC(μS/cm)	
強風のため欠測					

2022年 11月 1日(火)

水深	13.7(m)	天気	雨		
透明度	3.3(m)	気温	12.0 (°C)		
水色	14	風波	なし		
水深(m)	水温(°C)	DO(mg/l)	pH	EC(μS/cm)	
0.3	15.6	7.5	7.3	102	
1.2	15.6	7.5	7.3	102	
2.2	15.6	7.4	7.3	102	
3.3	15.6	7.4	7.3	102	
4.3	15.6	7.3	7.3	102	
5.3	15.6	7.2	7.3	102	
6.3	15.5	7.2	7.3	102	
7.3	15.5	7.2	7.3	102	
8.3	15.5	7.1	7.3	102	
9.3	15.5	7.1	7.3	102	
10	15.5	7.1	7.3	102	
11	15.5	7.2	7.3	103	
12	15.5	7.1	7.3	103	
13	15.5	6.7	7.2	104	

2022年 12月 6日(火)

水深	13.9(m)	天気	曇り		
透明度	3.1(m)	気温	7.0 (°C)		
水色	12	風波	なし		
水深(m)	水温(°C)	DO(mg/l)	pH	EC(μS/cm)	
0.3	11.6	9.2	7.5	101	
1.2	11.6	9.1	7.5	101	
2.2	11.6	9.1	7.5	101	
3.2	11.6	9.0	7.5	101	
4.4	11.6	9.0	7.5	101	
5.3	11.6	9.0	7.5	101	
6.3	11.6	8.9	7.5	101	
7.3	11.6	8.9	7.5	101	
8.3	11.6	8.9	7.5	101	
9.3	11.6	8.9	7.5	101	
10	11.6	8.8	7.5	101	
11	11.6	8.8	7.5	101	
12	11.6	8.8	7.5	101	
13	11.6	8.8	7.5	101	

2023年 1月 18日(水)

水深	13.6(m)	天気	晴れ		
透明度	3.9(m)	気温	4.0 (°C)		
水色	13	風波	微		
水深(m)	水温(°C)	DO(mg/l)	pH	EC(μS/cm)	
0.3	4.9	10.5	7.1	104	
1.2	4.8	10.5	7.1	104	
2.3	4.7	10.5	7.1	104	
3.3	4.7	10.4	7.1	104	
4.3	4.7	10.4	7.1	104	
5.3	4.7	10.4	7.1	104	
6.3	4.7	10.4	7.1	104	
7.3	4.7	10.3	7.1	104	
8.3	4.7	10.3	7.1	104	
9.3	4.7	10.3	7.1	104	
10	4.7	10.3	7.1	104	
11	4.7	10.2	7.1	104	
13	4.7	10.1	7.0	104	

2023年 2月 7日(火)

水深	13.4(m)	天気	晴れ		
透明度	4.2(m)	気温	6.0 (°C)		
水色	12	風波	なし		
水深(m)	水温(°C)	DO(mg/l)	pH	EC(μS/cm)	
0.4	3.3	11.4	7.4	104	
1.3	3.6	11.4	7.4	103	
2.3	3.6	11.4	7.4	104	
3.3	3.6	11.3	7.4	104	
4.3	3.6	11.3	7.4	103	
5.3	3.6	11.3	7.3	104	
6.3	3.6	11.3	7.3	104	
7.3	3.6	11.2	7.3	104	
8.3	3.6	11.2	7.3	103	
9.3	3.6	11.2	7.3	104	
10	3.6	11.2	7.3	104	
11	3.7	11.1	7.3	103	
12	3.7	10.4	7.2	103	

2023年 3月 7日(火)

水深	12.8(m)	天気	晴れ		
透明度	3.6(m)	気温	8.3 (°C)		
水色	13	風波	なし		
水深(m)	水温(°C)	DO(mg/l)	pH	EC(μS/cm)	
0.4	6.6	11.6	7.8	103	
1.3	6.2	11.8	7.9	103	
2.3	5.8	12.0	7.9	103	
3.3	5.6	12.0	7.9	103	
4.4	5.3	12.0	7.8	103	
5.4	5.2	12.0	7.8	103	
6.4	5.1	12.0	7.8	103	
7.3	5.1	12.0	7.7	103	
8.3	5.1	11.9	7.7	103	
9.3	5.0	11.9	7.7	103	
10	4.9	11.7	7.6	103	
11	4.9	11.4	7.5	103	
12	4.9	10.7	7.3	103	

DO：溶存酸素量
EC：導電率

測定地点：河口湖 St. 2 (湖心)

2022年 4月 12日(火)

水深	8.5(m)	天気	晴れ		
透明度	3.1(m)	気温	21.7 (°C)		
水色	14	風波	なし		
水深(m)	水温(°C)	DO(mg/l)	pH	EC(μ S/cm)	
0.3	13.9	10.4	8.1	103	
1.2	13.4	10.5	8.1	103	
2.3	12.5	10.6	8.1	103	
3.3	12.3	10.6	8.1	103	
4.3	12.1	10.6	8.1	103	
5.3	11.6	10.5	8.0	103	
6.3	11.3	10.2	7.8	103	
7.3	11.1	9.9	7.7	103	
8.3	10.9	3.4	7.0	106	

2022年 5月 10日(火)

水深	8.7(m)	天気	晴れ		
透明度	6.0(m)	気温	16.5(°C)		
水色	10	風波	中		
水深(m)	水温(°C)	DO(mg/l)	pH	EC(μ S/cm)	
0.3	16.6	9.4	8.1	105	
1.2	16.5	9.4	8.1	105	
2.3	16.5	9.4	8.1	105	
3.3	16.4	9.5	8.1	105	
4.3	16.2	9.4	8.1	105	
5.3	15.6	9.4	8.0	106	
6.3	14.9	9.3	7.8	107	
7.3	13.8	8.7	7.6	110	
8.4	12.9	4.4	7.0	113	

2022年 6月 7日(火)

水深	8.5(m)	天気	晴れ		
透明度	6.2(m)	気温	22.0 (°C)		
水色	10	風波	微		
水深(m)	水温(°C)	DO(mg/l)	pH	EC(μ S/cm)	
0.3	20.2	8.7	8.3	109	
1.2	20.0	8.8	8.3	109	
2.2	19.7	8.8	8.3	109	
3.3	19.4	8.8	8.3	109	
4.3	19.3	8.8	8.2	109	
5.4	18.9	8.6	7.9	110	
6.3	17.2	8.1	7.6	118	
7.3	15.4	5.9	7.3	128	
8.3	15.1	0.2	7.1	170	

2022年 7月 5日(火)

水深	8.6(m)	天気	雨		
透明度	3.8(m)	気温	19.5 (°C)		
水色	10	風波	微		
水深(m)	水温(°C)	DO(mg/l)	pH	EC(μ S/cm)	
0.3	24.4	8.3	8.7	111	
1.2	24.4	8.3	8.7	111	
2.3	24.4	8.3	8.7	111	
3.3	24.4	8.3	8.7	111	
4.4	24.4	8.2	8.7	111	
5.4	22.3	8.1	8.4	114	
6.4	19.9	5.8	7.8	119	
7.4	18.2	3.2	7.5	125	
8.4	16.1	0.4	7.0	149	

2022年 8月 2日(火)

水深	8.3(m)	天気	晴れ		
透明度	4.6(m)	気温	32.0 (°C)		
水色	10	風波	なし		
水深(m)	水温(°C)	DO(mg/l)	pH	EC(μ S/cm)	
0.4	27.8	7.5	8.7	114	
2.0	27.3	7.6	8.8	113	
3.3	27.0	7.6	8.7	113	
4.4	26.4	7.6	8.6	113	
5.4	25.2	7.2	8.4	116	
6.3	22.2	4.8	8.0	126	
7.4	18.4	2.3	7.9	141	
8.3	17.2	0.7	7.4	166	
8.4	17.0	0.3	7.3	190	

2022年 9月 6日(火)

水深	8.8(m)	天気	晴れ		
透明度	5.3(m)	気温	24.0 (°C)		
水色	9	風波	なし		
水深(m)	水温(°C)	DO(mg/l)	pH	EC(μ S/cm)	
0.2	25.0	8.1	8.5	114	
1.3	24.9	8.1	8.5	114	
2.2	24.8	8.1	8.4	114	
3.3	24.7	8.1	8.4	114	
4.3	24.7	8.1	8.4	114	
5.4	24.5	7.7	8.2	114	
6.4	24.0	7.2	8.0	116	
7.3	22.7	4.9	7.6	127	
8.4	18.0	2.3	7.6	164	
8.6	17.3	0.3	7.2	156	

DO：溶存酸素量

EC：導電率

測定地点：河口湖 St. 2 (湖心)

2022年 10月 4日(火)

水深	9.2(m)	天気	晴れ		
透明度	5.5(m)	気温	23.5 (°C)		
水色	12	風波	強		
水深(m)	水温(°C)	DO(mg/l)	pH	EC(μ S/cm)	
0.4	21.4	8.3	8.5	111	
1.3	21.4	8.3	8.4	111	
2.2	21.3	8.2	8.3	111	
3.0	21.4	8.2	8.3	111	
3.2	21.4	8.2	8.2	111	
4.5	21.3	8.0	8.0	111	

強風のため途中で中止

2022年 11月 1日(火)

水深	9.4(m)	天気	曇り		
透明度	2.6(m)	気温	12.0 (°C)		
水色	14	風波	なし		
水深(m)	水温(°C)	DO(mg/l)	pH	EC(μ S/cm)	
0.3	15.1	8.3	7.5	114	
1.2	15.1	8.3	7.5	114	
2.3	15.1	8.2	7.5	114	
3.2	15.1	8.1	7.4	114	
4.3	15.1	8.0	7.4	114	
5.3	15.0	8.0	7.4	114	
6.3	15.0	7.9	7.4	114	
7.3	15.0	7.9	7.4	114	
8.3	15.0	7.8	7.4	114	
9.3	15.0	1.2	7.0	116	

2022年 12月 6日(火)

水深	9.4(m)	天気	曇り		
透明度	2.7(m)	気温	8.0 (°C)		
水色	13	風波	なし		
水深(m)	水温(°C)	DO(mg/l)	pH	EC(μ S/cm)	
0.3	11.5	9.5	7.6	111	
1.2	11.4	9.5	7.6	111	
2.2	11.4	9.4	7.6	111	
3.3	11.3	9.3	7.6	111	
4.2	11.3	9.3	7.6	111	
5.3	11.3	9.3	7.6	111	
6.3	11.3	9.3	7.6	110	
7.4	11.2	9.3	7.6	110	
8.3	11.2	9.3	7.6	110	
9.2	11.2	9.1	7.5	110	

2023年 1月 18日(水)

水深	9.1(m)	天気	晴れ		
透明度	3.6(m)	気温	5.0 (°C)		
水色	12	風波	なし		
水深(m)	水温(°C)	DO(mg/l)	pH	EC(μ S/cm)	
0.3	4.8	10.6	7.0	108	
1.2	4.7	10.6	7.1	108	
2.2	4.7	10.5	7.1	108	
3.3	4.6	10.5	7.1	108	
4.3	4.6	10.5	7.1	108	
5.3	4.6	10.4	7.1	108	
6.3	4.6	10.4	7.0	108	
7.3	4.6	10.4	7.0	108	
8.3	4.6	10.3	7.0	107	
8.8	4.7	7.9	6.7	107	

2023年 2月 7日(火)

水深	8.9(m)	天気	晴れ		
透明度	3.5(m)	気温	7.0 (°C)		
水色	11	風波	微		
水深(m)	水温(°C)	DO(mg/l)	pH	EC(μ S/cm)	
0.4	3.4	11.8	7.4	106	
1.3	3.4	11.8	7.4	106	
2.3	3.6	11.8	7.4	106	
3.3	3.5	11.8	7.4	106	
4.3	3.5	11.8	7.3	106	
5.3	3.6	11.8	7.3	106	
6.3	3.6	11.8	7.3	106	
7.4	3.6	11.7	7.3	106	
8.3	3.7	11.6	7.3	106	
8.6	3.7	7.0	6.8	104	

2023年 3月 7日(火)

水深	8.7(m)	天気	晴れ		
透明度	3.2(m)	気温	11.8 (°C)		
水色	12	風波	なし		
水深(m)	水温(°C)	DO(mg/l)	pH	EC(μ S/cm)	
0.4	6.7	11.8	7.6	105	
1.3	6.9	11.8	7.6	105	
2.3	6.3	11.8	7.6	105	
3.3	6.1	11.8	7.6	105	
4.3	6.0	11.8	7.6	105	
5.4	5.7	11.8	7.6	105	
6.4	5.6	11.6	7.5	105	
7.4	5.6	11.4	7.5	105	
8.4	5.6	10.3	7.2	105	
8.5	5.7	5.7	6.7	118	

DO：溶存酸素量
EC：導電率

測定地点：河口湖 St. 3 (湖東)

2022年 4月 12日(火)

水深	10.4(m)	天気	晴れ		
透明度	2.8(m)	気温	20.4 (°C)		
水色	14	風波	微		
水深(m)	水温(°C)	DO(mg/l)	pH	EC(μ S/cm)	
0.4	14.7	10.2	8.1	103	
1.2	13.5	10.5	8.3	103	
2.3	13.2	10.7	8.3	103	
3.3	13.0	10.7	8.2	103	
4.3	12.4	10.7	8.2	103	
5.3	11.7	10.8	8.2	103	
6.3	11.3	10.6	8.0	103	
7.3	10.2	10.3	7.9	104	
8.3	9.2	9.4	7.6	104	
9.3	8.8	7.7	7.4	108	
9.5	8.7	4.7	7.0	109	

2022年 5月 10日(火)

水深	10.4(m)	天気	晴れ		
透明度	6.0(m)	気温	16.5 (°C)		
水色	11	風波	弱		
水深(m)	水温(°C)	DO(mg/l)	pH	EC(μ S/cm)	
0.4	16.3	9.3	8.1	105	
1.3	16.2	9.3	8.1	105	
2.3	16.2	9.3	8.1	105	
3.3	16.2	9.4	8.1	105	
4.3	15.9	9.4	8.1	105	
5.3	15.6	9.4	8.0	105	
6.3	13.9	9.3	7.8	109	
7.3	12.4	8.7	7.6	109	
8.3	11.0	7.1	7.3	108	
9.3	9.9	4.7	7.0	120	
9.5	9.8	1.3	7.0	128	

2022年 6月 7日(火)

水深	10.5(m)	天気	晴れ		
透明度	6.0(m)	気温	16.8 (°C)		
水色	10	風波	中		
水深(m)	水温(°C)	DO(mg/l)	pH	EC(μ S/cm)	
0.4	19.5	8.8	8.3	108	
1.2	19.5	8.8	8.3	108	
2.2	19.5	8.8	8.3	108	
3.1	19.5	8.8	8.3	108	
3.9	19.5	8.8	8.3	108	
4.8	19.5	8.8	8.3	108	
5.1	19.4	8.7	8.0	108	
6.3	16.4	7.9	7.5	117	
7.3	14.3	6.0	7.2	114	
8.2	12.4	3.9	7.0	111	
9.1	11.3	0.7	6.7	132	

2022年 7月 5日(火)

水深	10.2(m)	天気	雨		
透明度	3.9(m)	気温	19.5 (°C)		
水色	10	風波	なし		
水深(m)	水温(°C)	DO(mg/l)	pH	EC(μ S/cm)	
0.5	24.7	8.2	8.7	111	
1.3	24.7	8.2	8.7	111	
2.3	24.8	8.2	8.7	111	
3.3	24.8	8.2	8.7	111	
4.3	24.7	8.2	8.7	111	
5.3	21.7	7.8	8.2	114	
6.3	19.9	6.6	7.9	118	
7.4	17.5	4.0	7.6	122	
8.4	14.1	2.2	7.4	122	
9.6	11.8	0.3	6.9	169	

強風のため途中で中止

2022年 8月 2日(火)

水深	9.6(m)	天気	晴れ		
透明度	4.8(m)	気温	33.0 (°C)		
水色	10	風波	なし		
水深(m)	水温(°C)	DO(mg/l)	pH	EC(μ S/cm)	
0.4	28.4	7.6	8.7	113	
1.2	27.9	7.6	8.8	113	
2.2	27.7	7.6	8.8	113	
3.3	27.2	7.7	8.8	113	
4.3	26.3	7.5	8.7	114	
5.3	24.6	7.1	8.4	116	
6.4	21.9	4.9	8.1	125	
7.4	18.9	2.6	7.9	125	
8.4	15.1	1.4	7.8	122	
9.3	13.1	0.9	7.6	163	
9.4	12.8	0.3	7.1	175	

2022年 9月 6日(火)

水深	10.3(m)	天気	晴れ		
透明度	5.5(m)	気温	24.5 (°C)		
水色	9	風波	微		
水深(m)	水温(°C)	DO(mg/l)	pH	EC(μ S/cm)	
0.3	24.7	7.8	8.2	114	
1.3	24.7	7.8	8.2	114	
2.3	24.6	7.8	8.2	114	
3.3	24.5	7.8	8.2	114	
4.3	24.5	7.8	8.2	114	
5.4	24.4	7.7	8.2	114	
6.4	23.8	6.1	7.8	119	
7.4	22.5	3.4	7.4	125	
8.4	18.9	1.7	7.4	131	
9.3	15.3	1.0	7.4	136	
9.9	14.1	0.4	7.3	237	
10	14.2	0.2	7.2	288	

DO：溶存酸素量
EC：導電率

測定地点：河口湖 St. 3（湖東）

2022年 10月 4日（火）

水深	10.6(m)	天気	晴れ		
透明度	5.6(m)	気温	23.5 (°C)		
水色	12	風波	強		
水深(m)	水温(°C)	DO(mg/l)	pH	EC(μ S/cm)	
0.4	21.5	8.1	8.2	111	
2.3	21.5	8.1	8.2	111	
3.6	21.5	8.1	8.2	111	
5.0	21.4	7.9	8.1	112	
6.2	21.4	7.9	8.1	112	
7.2	21.3	7.7	7.9	112	
8.2	20.6	4.3	7.3	117	
9.0	20.0	1.0	7.0	121	

2022年 11月 1日（火）

水深	11.3(m)	天気	曇り		
透明度	2.5(m)	気温	11.5 (°C)		
水色	14	風波	なし		
水深(m)	水温(°C)	DO(mg/l)	pH	EC(μ S/cm)	
0.3	15.1	7.8	7.4	115	
1.2	15.1	7.7	7.4	115	
2.3	15.1	7.6	7.4	115	
3.3	15.0	7.6	7.4	115	
4.3	15.0	7.6	7.4	115	
5.3	15.0	7.5	7.4	115	
6.3	15.0	7.4	7.3	115	
7.3	15.0	7.4	7.3	115	
8.3	15.0	7.4	7.3	115	
9.3	15.0	7.3	7.3	115	
10	15.0	7.3	7.3	115	
11	15.0	7.1	7.3	115	

2022年 12月 6日（火）

水深	11.4(m)	天気	曇り		
透明度	3.1(m)	気温	8.0 (°C)		
水色	12	風波	なし		
水深(m)	水温(°C)	DO(mg/l)	pH	EC(μ S/cm)	
0.3	11.4	9.6	7.6	111	
1.3	11.4	9.5	7.6	111	
2.3	11.4	9.5	7.6	111	
3.3	11.4	9.5	7.6	111	
4.3	11.3	9.4	7.6	111	
5.3	11.3	9.3	7.6	111	
6.3	11.3	9.3	7.6	111	
7.4	11.3	9.2	7.6	111	
8.3	11.3	9.2	7.6	111	
9.3	11.3	9.2	7.6	111	
10	11.3	9.2	7.6	111	
11	11.3	9.0	7.5	112	

2023年 1月 18日（水）

水深	11.1(m)	天気	晴れ		
透明度	4.1(m)	気温	5.0 (°C)		
水色	12	風波	なし		
水深(m)	水温(°C)	DO(mg/l)	pH	EC(μ S/cm)	
0.4	4.7	10.8	7.1	108	
1.2	4.5	10.7	7.1	108	
2.3	4.4	10.7	7.1	107	
3.3	4.4	10.7	7.1	107	
4.3	4.4	10.7	7.1	108	
5.3	4.4	10.7	7.1	108	
6.3	4.4	10.6	7.1	107	
7.3	4.3	10.6	7.1	108	
8.3	4.2	10.6	7.1	108	
9.3	4.2	10.5	7.1	108	
10	4.2	10.3	7.0	108	

2023年 2月 7日（火）

水深	11.2(m)	天気	晴れ		
透明度	3.4(m)	気温	7.0 (°C)		
水色	11	風波	弱		
水深(m)	水温(°C)	DO(mg/l)	pH	EC(μ S/cm)	
0.3	3.5	11.9	7.3	106	
1.2	3.5	11.9	7.3	106	
2.2	3.4	11.9	7.3	106	
3.2	3.4	11.9	7.3	106	
4.3	3.4	11.9	7.3	106	
5.2	3.4	11.8	7.3	106	
6.3	3.4	11.8	7.3	106	
7.3	3.4	11.8	7.3	106	
8.3	3.4	11.8	7.3	106	
9.3	3.5	11.7	7.3	106	
10	3.8	5.9	6.8	106	

2023年 3月 7日（火）

水深	10.1(m)	天気	晴れ		
透明度	3.6(m)	気温	13.2 (°C)		
水色	12	風波	なし		
水深(m)	水温(°C)	DO(mg/l)	pH	EC(μ S/cm)	
0.4	6.5	11.7	7.5	105	
1.4	6.3	11.7	7.5	105	
2.4	6.1	11.8	7.5	105	
3.4	6.1	11.8	7.6	105	
4.4	6.0	11.8	7.6	105	
5.4	5.8	11.8	7.5	105	
6.4	5.7	11.7	7.5	105	
7.3	5.6	11.7	7.5	105	
8.4	5.6	11.6	7.5	105	
9.4	5.6	11.3	7.4	105	
9.6	5.6	9.7	7.2	105	

DO：溶存酸素量
EC：導電率

測定地点：河口湖 St. 4 (湖北)

2022年 4月 12日(火)

水深	6.2(m)	天気	晴れ		
透明度	2.8(m)	気温	22.0 (°C)		
水色	14	風波	なし		
水深(m)	水温(°C)	DO(mg/l)	pH	EC(μ S/cm)	
0.4	14.0	10.4	8.1	103	
1.2	13.6	10.4	8.1	103	
2.3	13.3	10.5	8.2	103	
4.3	12.3	10.6	8.1	104	
5.3	12.0	10.5	8.0	103	
5.5	11.8	10.3	7.9	103	

2022年 5月 10日(火)

水深	4.0(m)	天気	晴れ		
透明度	4.0(m)	気温	15.8(°C)		
水色	11	風波	弱		
水深(m)	水温(°C)	DO(mg/l)	pH	EC(μ S/cm)	
0.4	16.8	9.4	8.0	105	
1.2	16.8	9.4	8.0	105	
2.2	16.7	9.4	8.0	105	
3.3	16.7	9.4	8.1	104	

2022年 6月 7日(火)

水深	4.2(m)	天気	晴れ		
透明度	4.2(m)	気温	22.0 (°C)		
水色	10	風波	弱		
水深(m)	水温(°C)	DO(mg/l)	pH	EC(μ S/cm)	
0.4	20.2	8.6	8.2	109	
1.3	20.1	8.6	8.2	109	
2.3	20.0	8.7	8.2	109	
3.5	20.0	8.7	8.3	108	

2022年 7月 5日(火)

水深	5.5(m)	天気	雨		
透明度	4.3(m)	気温	19.5 (°C)		
水色	10	風波	なし		
水深(m)	水温(°C)	DO(mg/l)	pH	EC(μ S/cm)	
0.4	24.5	8.2	8.6	111	
1.3	24.5	8.2	8.7	111	
2.3	24.5	8.3	8.7	111	
3.2	24.5	8.2	8.7	111	
4.3	23.4	8.1	8.4	113	
4.6	22.6	7.2	7.9	115	

2022年 8月 2日(火)

水深	5.6(m)	天気	晴れ		
透明度	4.4(m)	気温	32.0 (°C)		
水色	10	風波	微		
水深(m)	水温(°C)	DO(mg/l)	pH	EC(μ S/cm)	
0.3	27.6	7.6	8.5	113	
1.3	27.6	7.6	8.5	113	
2.3	27.4	7.6	8.5	113	
3.3	27.2	7.6	8.6	113	
4.3	26.9	7.3	8.4	114	
5.2	24.5	2.5	7.4	124	

2022年 9月 6日(火)

水深	5.9(m)	天気	晴れ		
透明度	5.0(m)	気温	24.0 (°C)		
水色	10	風波	微		
水深(m)	水温(°C)	DO(mg/l)	pH	EC(μ S/cm)	
0.3	25.2	8.0	8.1	113	
1.3	25.2	8.1	8.2	113	
2.3	25.1	8.1	8.2	113	
3.4	25.0	8.1	8.2	113	
4.3	24.5	7.7	8.0	113	
5.5	24.4	7.0	7.8	114	

DO：溶存酸素量

EC：導電率

測定地点：河口湖 St. 4 (湖北)

2022年 10月 4日(火)

水深	5.1(m)	天気	晴れ		
透明度	5.1(m)	気温	23.5 (°C)		
水色	13	風波	強		
水深(m)	水温(°C)	DO(mg/l)	pH	EC(μ S/cm)	
強風のため欠測					

2022年 11月 1日(火)

水深	4.8(m)	天気	雨		
透明度	2.3(m)	気温	12.0 (°C)		
水色	14	風波	なし		
水深(m)	水温(°C)	DO(mg/l)	pH	EC(μ S/cm)	
0.4	15.4	8.6	7.5	112	
1.3	15.4	8.5	7.5	112	
2.2	15.3	8.5	7.5	112	
3.3	15.3	8.4	7.5	112	
4.2	15.3	7.7	7.4	113	

2022年 12月 6日(火)

水深	5.2(m)	天気	曇り		
透明度	2.8(m)	気温	7.5 (°C)		
水色	13	風波	なし		
水深(m)	水温(°C)	DO(mg/l)	pH	EC(μ S/cm)	
0.3	11.3	9.4	7.5	111	
1.3	11.3	9.3	7.5	110	
2.3	11.2	9.3	7.5	111	
3.3	11.2	9.3	7.5	110	
4.3	11.2	9.3	7.5	111	
4.7	11.1	9.1	7.5	112	

2023年 1月 18日(水)

水深	5.5(m)	天気	晴れ		
透明度	3.5(m)	気温	4.5 (°C)		
水色	13	風波	なし		
水深(m)	水温(°C)	DO(mg/l)	pH	EC(μ S/cm)	
0.3	4.8	10.6	7.1	106	
1.2	4.7	10.5	7.1	106	
2.2	4.6	10.5	7.1	107	
3.3	4.7	10.4	7.0	108	
4.3	4.7	10.4	7.0	108	
4.7	4.7	10.3	7.0	109	

2023年 2月 7日(火)

水深	4.9(m)	天気	晴れ		
透明度	3.3(m)	気温	6.5 (°C)		
水色	12	風波	なし		
水深(m)	水温(°C)	DO(mg/l)	pH	EC(μ S/cm)	
0.2	3.7	11.8	7.3	106	
1.3	3.7	11.7	7.3	106	
2.3	3.7	11.7	7.3	106	
3.3	3.7	11.7	7.3	106	
4.1	3.8	11.7	7.3	107	

2023年 3月 7日(火)

水深	6.1(m)	天気	晴れ		
透明度	3.5(m)	気温	11.0 (°C)		
水色	13	風波	なし		
水深(m)	水温(°C)	DO(mg/l)	pH	EC(μ S/cm)	
0.4	7.3	11.5	7.5	104	
1.3	6.9	11.6	7.6	105	
2.3	6.5	11.7	7.6	105	
3.4	6.1	11.6	7.6	105	
4.4	6.0	11.5	7.5	105	
5.5	5.8	10.7	7.3	105	

DO : 溶存酸素量

EC : 導電率

測定地点：精進湖 St. 1 (湖心)

2022年 4月 12日(火)

水深	8.6(m)	天気	晴れ		
透明度	3.1(m)	気温	18.6 (°C)		
水色	14	風波	弱		
水深(m)	水温(°C)	DO(mg/l)	pH	EC(μ S/cm)	
0.4	14.6	10.0	8.1	78	
1.2	14.6	10.1	8.0	78	
2.2	13.7	10.2	8.1	78	
3.3	12.8	10.4	8.2	78	
4.3	11.9	10.6	8.3	78	
5.3	10.5	10.9	8.2	77	
6.3	9.6	10.9	8.2	77	
7.3	9.4	10.4	7.8	77	
8.4	9.1	6.7	7.1	79	

2022年 5月 10日(火)

水深	8.5(m)	天気	晴れ		
透明度	4.5(m)	気温	16.0 (°C)		
水色	12	風波	なし		
水深(m)	水温(°C)	DO(mg/l)	pH	EC(μ S/cm)	
0.3	16.6	9.5	8.6	78	
1.2	16.2	9.5	8.5	78	
2.3	16.1	9.5	8.5	78	
3.3	15.9	9.7	8.5	78	
4.3	15.3	9.9	8.7	78	
5.3	14.4	10.1	8.7	78	
6.3	12.2	9.3	8.0	80	
7.3	10.6	7.5	7.6	82	
8.3	10.0	2.5	6.9	84	

2022年 6月 7日(火)

水深	8.4(m)	天気	曇り		
透明度	5.0(m)	気温	16.5 (°C)		
水色	11	風波	弱		
水深(m)	水温(°C)	DO(mg/l)	pH	EC(μ S/cm)	
0.3	19.8	9.0	8.6	79	
1.2	19.8	9.0	8.6	79	
2.3	19.8	9.0	8.6	79	
3.3	19.8	9.1	8.6	79	
4.3	19.3	9.2	8.6	79	
5.3	16.1	9.5	8.4	82	
6.3	14.1	9.2	8.0	83	
7.4	12.3	6.8	7.5	87	
8.3	11.2	0.5	6.9	103	

2022年 7月 5日(火)

水深	8.2(m)	天気	雨		
透明度	3.6(m)	気温	20.0 (°C)		
水色	12	風波	なし		
水深(m)	水温(°C)	DO(mg/l)	pH	EC(μ S/cm)	
0.3	24.7	8.2	8.5	81	
0.5	24.7	8.2	8.5	81	
1.2	24.7	8.2	8.6	81	
2.3	24.7	8.2	8.6	81	
3.3	23.7	8.8	8.8	82	
4.3	20.2	9.4	8.9	83	
5.4	17.1	9.4	8.6	85	
6.4	14.9	7.6	8.2	87	
7.4	13.4	4.3	7.7	87	
7.9	12.3	0.5	6.7	94	

2022年 8月 2日(火)

水深	8.6(m)	天気	晴れ		
透明度	4.0(m)	気温	33.0 (°C)		
水色	10	風波	なし		
水深(m)	水温(°C)	DO(mg/l)	pH	EC(μ S/cm)	
0.3	28.3	7.7	9.3	81	
1.3	28.1	7.8	9.3	81	
2.3	27.6	8.1	9.2	81	
3.3	26.0	8.7	9.4	82	
4.4	23.3	9.2	9.3	85	
5.3	19.7	9.2	9.0	88	
6.3	16.7	8.3	8.9	88	
7.4	14.2	4.8	8.3	87	
8.5	12.7	2.6	7.8	101	
8.8	12.5	0.5	7.0	147	

2022年 9月 6日(火)

水深	8.5(m)	天気	晴れ		
透明度	5.3(m)	気温	25.5 (°C)		
水色	11	風波	弱		
水深(m)	水温(°C)	DO(mg/l)	pH	EC(μ S/cm)	
0.3	24.8	7.9	8.6	81	
1.2	24.8	7.9	8.6	81	
2.3	24.8	7.9	8.6	81	
3.2	24.7	7.9	8.6	81	
4.4	23.3	8.0	8.6	82	
5.3	21.5	7.8	8.4	85	
6.3	19.2	7.7	8.6	87	
7.4	15.7	4.4	8.1	90	
8.2	13.4	0.3	7.0	115	

DO：溶存酸素量
EC：導電率

測定地点：精進湖 St. 1 (湖心)

2022年 10月 4日(火)

水深	10.2(m)	天気	晴れ		
透明度	3.8(m)	気温	22.0 (°C)		
水色	10	風波	弱		
水深(m)	水温(°C)	DO(mg/l)	pH	EC(μS/cm)	
0.4	20.3	9.2	8.7	78	
1.2	20.2	9.2	8.6	78	
2.3	20.2	9.2	8.6	78	
3.3	20.1	9.2	8.5	78	
5.3	18.6	8.2	7.9	80	
6.4	17.5	6.0	7.5	83	
7.4	16.5	3.5	7.2	87	
8.3	15.5	1.9	7.0	89	
9.3	14.1	1.2	6.9	100	
10	12.9	0.2	6.6	151	

2022年 11月 1日(火)

水深	8.3(m)	天気	曇り		
透明度	2.0(m)	気温	13.0 (°C)		
水色	15	風波	弱		
水深(m)	水温(°C)	DO(mg/l)	pH	EC(μS/cm)	
0.3	14.1	8.1	7.4	82	
1.2	14.0	8.0	7.3	82	
2.3	13.9	7.7	7.3	82	
3.3	13.9	7.6	7.2	82	
4.3	13.9	7.5	7.2	82	
5.3	13.9	7.5	7.2	82	
6.3	13.8	7.5	7.2	82	
7.3	13.8	7.4	7.1	82	
8.1	13.9	0.9	6.7	94	

2022年 12月 6日(火)

水深	8.7(m)	天気	晴れ		
透明度	2.4(m)	気温	9.0 (°C)		
水色	14	風波	微		
水深(m)	水温(°C)	DO(mg/l)	pH	EC(μS/cm)	
0.2	10.3	9.6	7.5	80	
1.3	10.3	9.5	7.5	80	
2.2	10.2	9.5	7.5	80	
3.2	10.2	9.4	7.4	80	
4.2	10.2	9.3	7.4	80	
5.4	10.2	9.3	7.4	80	
6.3	10.2	9.3	7.4	80	
7.3	10.1	9.3	7.4	80	
8.3	10.1	9.2	7.3	80	
8.5	10.3	1.3	6.8	79	

2023年 1月 18日(水)

水深	7.9(m)	天気	曇り		
透明度	2.7(m)	気温	5.0 (°C)		
水色	13	風波	弱		
水深(m)	水温(°C)	DO(mg/l)	pH	EC(μS/cm)	
0.4	3.7	11.0	7.2	80	
1.2	3.7	11.0	7.2	80	
2.2	3.7	11.0	7.1	80	
3.3	3.7	10.9	7.1	80	
4.3	3.8	10.9	7.1	80	
5.3	3.8	10.9	7.1	80	
6.2	3.8	10.9	7.0	79	
7.3	3.8	10.9	7.0	79	
7.8	3.8	7.0	6.6	80	
7.9	3.9	5.8	6.5	79	

2023年 2月 15日(水)

水深	9.0(m)	天気	晴れ		
透明度	3.3(m)	気温	-4.0 (°C)		
水色	12	風波	中		
水深(m)	水温(°C)	DO(mg/l)	pH	EC(μS/cm)	

機器不調のため欠測

2023年 3月 7日(火)

水深	9.3(m)	天気	晴れ		
透明度	3.3(m)	気温	10.2 (°C)		
水色	13	風波	微		
水深(m)	水温(°C)	DO(mg/l)	pH	EC(μS/cm)	
0.4	6.8	11.9	7.6	76	
1.2	6.5	11.9	7.6	76	
2.2	6.2	11.9	7.6	76	
3.2	5.6	12.0	7.6	76	
4.3	5.4	12.0	7.6	76	
5.2	5.2	11.8	7.5	76	
6.3	5.2	11.3	7.4	76	
7.3	5.1	11.2	7.3	76	
8.3	5.1	11.0	7.3	76	
8.8	5.1	10.2	7.0	76	

DO：溶存酸素量
EC：導電率