

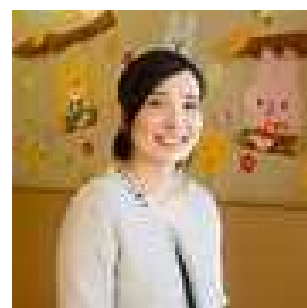
対面研修

子どもたちの明るい未来のために ～ひかりの家学園の取り組みから～

ひかりの家学園は、社会福祉法人ひかりの家が運営する児童発達支援センターです。隣接する市川幼稚園と思想を一つにし、一人ひとりの子どもたちの個性を大切に育てています。ひかりの家学園の療育目的は、一人ひとりの子どもたちのできることを増やし、社会性をもった愛される子どもをつくること。

今回は、支援の必要な子どもたちへの関わり方について、ひかりの家学園の取り組みから学びたいと思います。

講師：社会福祉法人ひかりの家
児童発達支援センターひかりの家学園
園長 渡辺 美南子氏



日時：令和5年10月19日（木）13:30～15:00（受付13:00～）

場所：富士河口湖町中央公民館（富士河口湖町船津1747）

対象者：富士北麓・東部地域の保育所（園）、幼稚園、支援学校、小・中学校の特別支援学級、放課後等デイサービス、学童保育等で子どもの支援に関わる職員、関係機関職員

定員：50名（申し込み先着順）

参加費：無料

申込み：裏面申込書に記入の上、令和5年10月11日（水）までにFAXでお申し込みください。

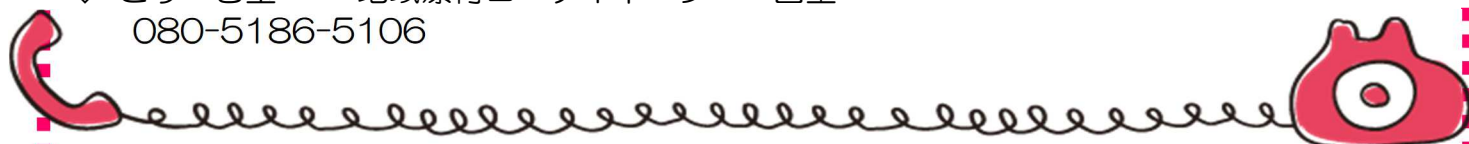
【参加される皆様へ】

- ・咳や風邪症状のある方は参加をお控え下さい。
- ・会場ではマスクの着用、各自感染対策をお願いいたします。
- ・新型コロナウイルス感染症の状況によっては開催を中止する場合がございます。

お問い合わせ

◇ 山梨県立富士ふれあいセンター 地域療育コーディネーター 村上
0555-72-5533

◇ どりーむ宝 地域療育コーディネーター 西室
080-5186-5106



【FAX申込用紙】

申込先

山梨県立富士ふれあいセンター 地域療育コーディネーター 村上宛

FAX 0555-72-5539

令和5年度山梨県障害児(者)地域療育等支援事業 施設支援一般指導事業 研修会

○日時 令和5年10月19日(木) 13:30~15:00 (受付13:00~)

○場所 富士河口湖町中央公民館 2階 視聴覚室 (富士河口湖町船津1747)

○内容 「子どもたちの明るい未来のために ~ひかりの家学園の取り組みから~」

○講師 社会福祉法人ひかりの家 ひかりの家学園 園長 渡辺 美南子氏

※参加申込(申込期日:令和5年10月11日(水)までに申し込みをして下さい)

所属		
電話番号		
参加者氏名 ()内に 職名を記入	()	()
	()	()

※講師の先生へのご質問、相談したいこと等がありましたら事前にお寄せ下さい。



* 駐車台数に限りがありますので、できる限り乗り合わせをお願いします。

* 駐車スペースは、富士河口湖町中央公民館前のアスファルトのスペースです。

満車の場合は、隣接する富士河口湖町役場の駐車場に停めてください。