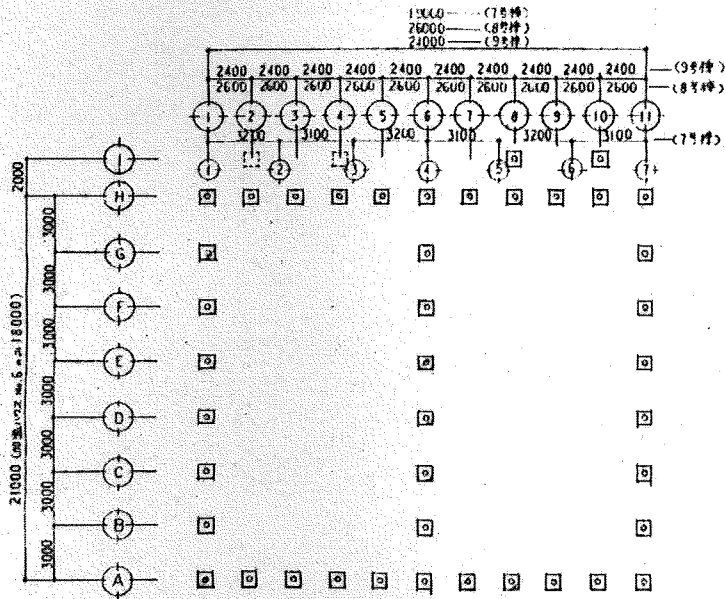
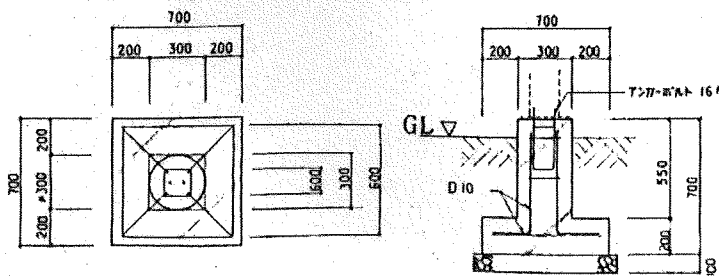


甲面図 S=1/200



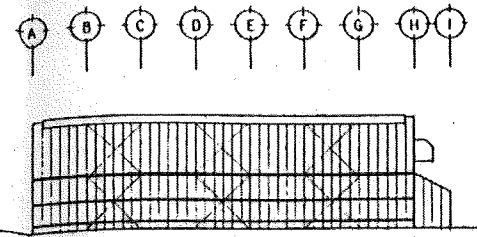
基礎状図 S=1/200



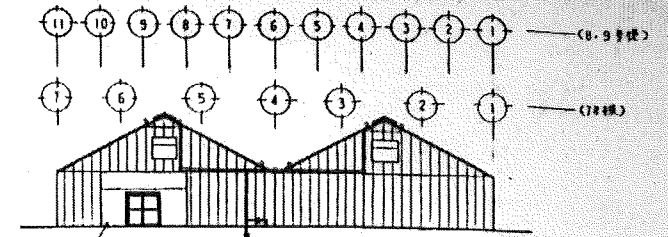
基礎詳図 S=1/20

鋼材リスト

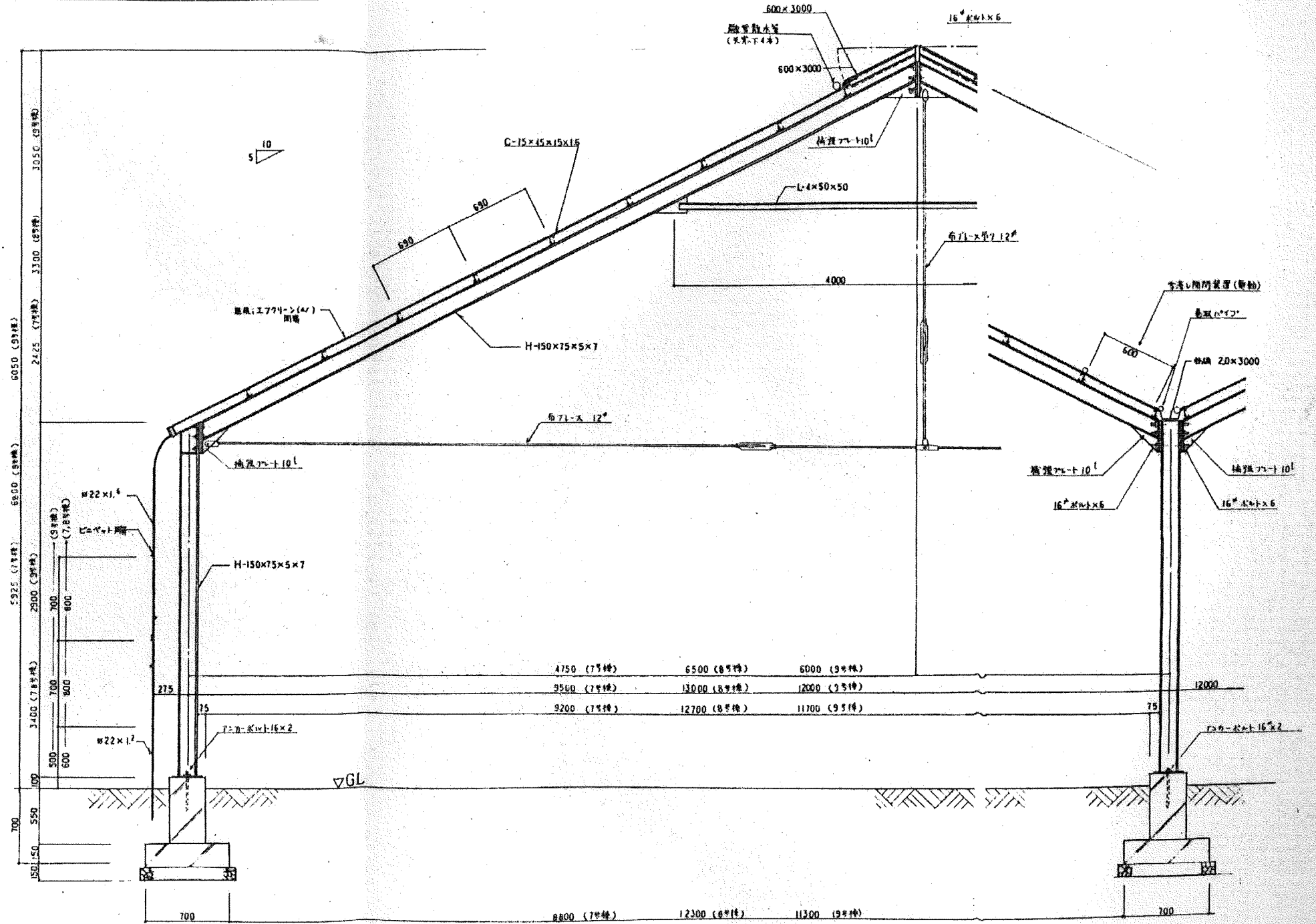
名称	規格	数量	備考
1 合掌・柱	H-150×75×5×7	7	ドブ掛け
2 脚 鋼	L-50×50×4	7	
3 脚 鋼	□-75×75×7.3	7	
4 脚 鋼	□-60×30×7.3	7	
5 加積プレス	12φ	7	
6 柱 プレス	12φ	7	
7 脚 鋼	C-75×45×15×1.6	7	
8 脚 鋼	C-75×45×15×1.6	7	
9 サイドライト脚鋼	22φ×1.6	7	
10 角 プレス	12φ	7	
11 角 プレス吊り	12φ	7	
12 鋼	2×500×3000 (SS41P)	7	
13 ボルト(社会準)	16φ×40	7	
14 アンカーボルト	16φ	7	
15			
16			
17			
18			



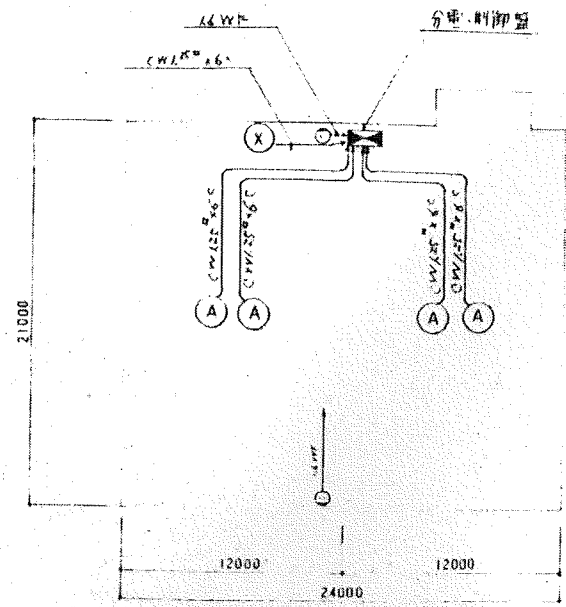
立面図 S=1/200



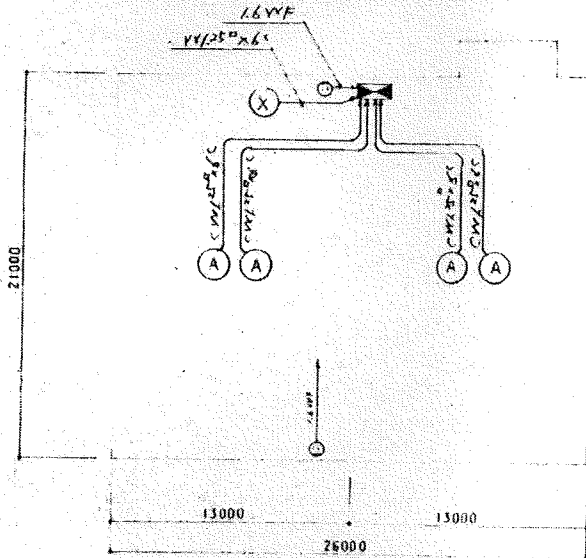
立面図 S=1/200



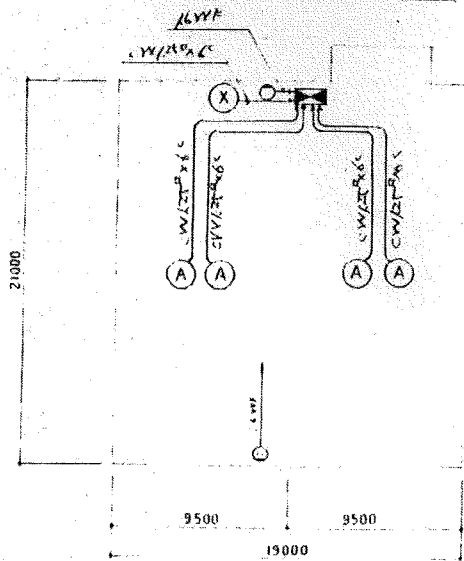
断面図 S=1/20



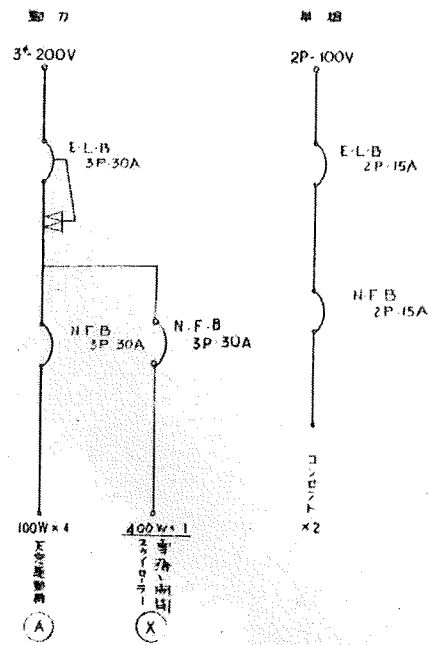
加温ハウス9



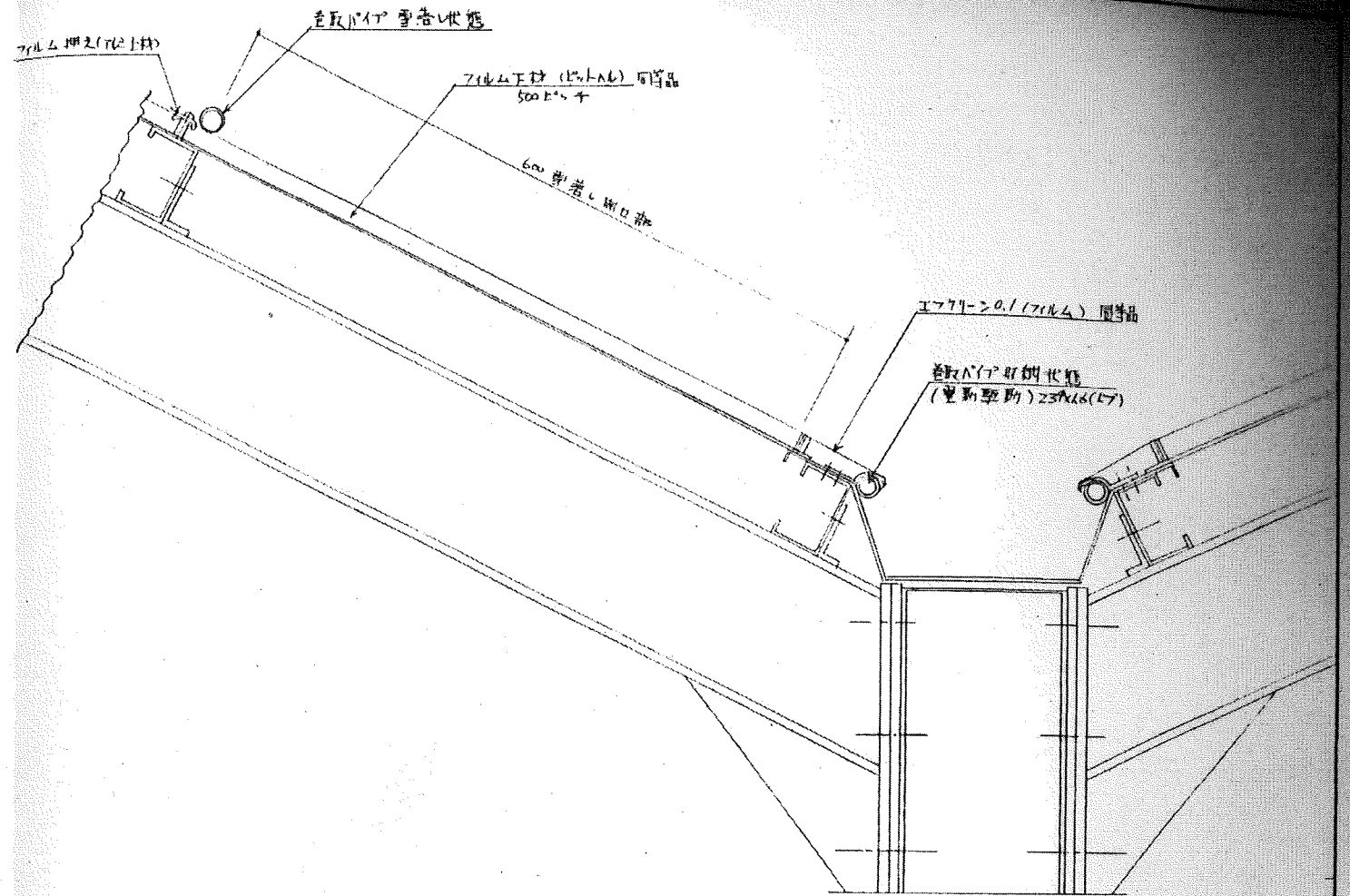
加温ハウス8



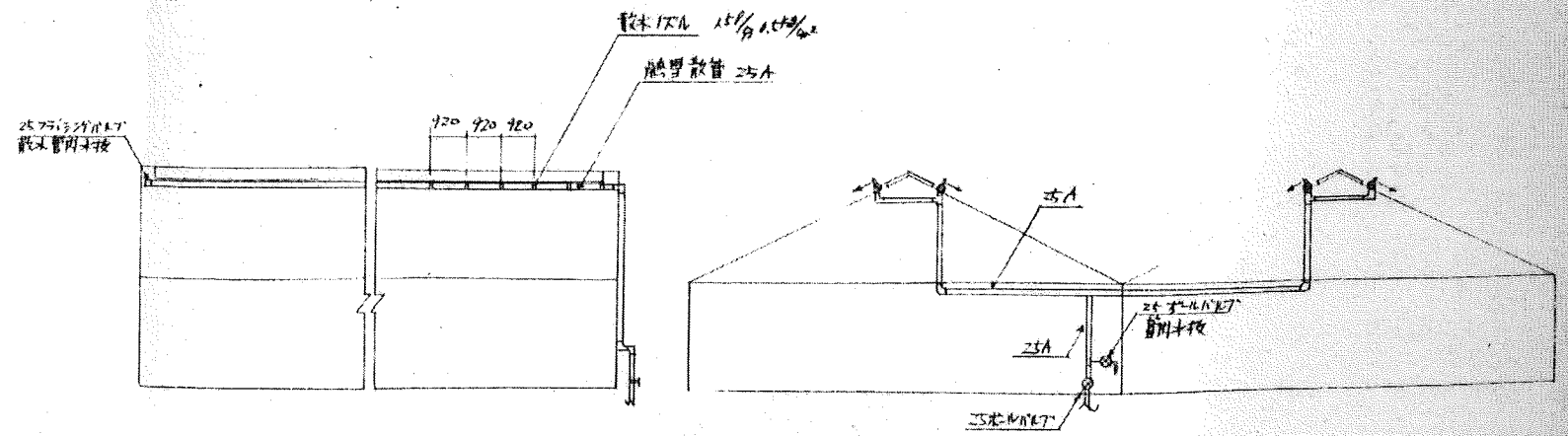
加温ハウス7



加温ハウス 7.8.9 共通



加温ハウス7.8.9 谷軒垂着し装置図

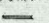


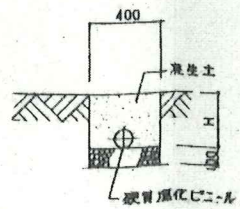
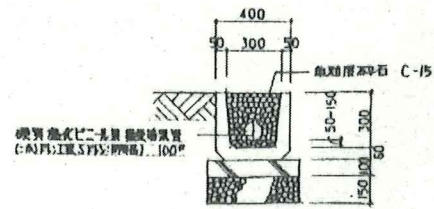
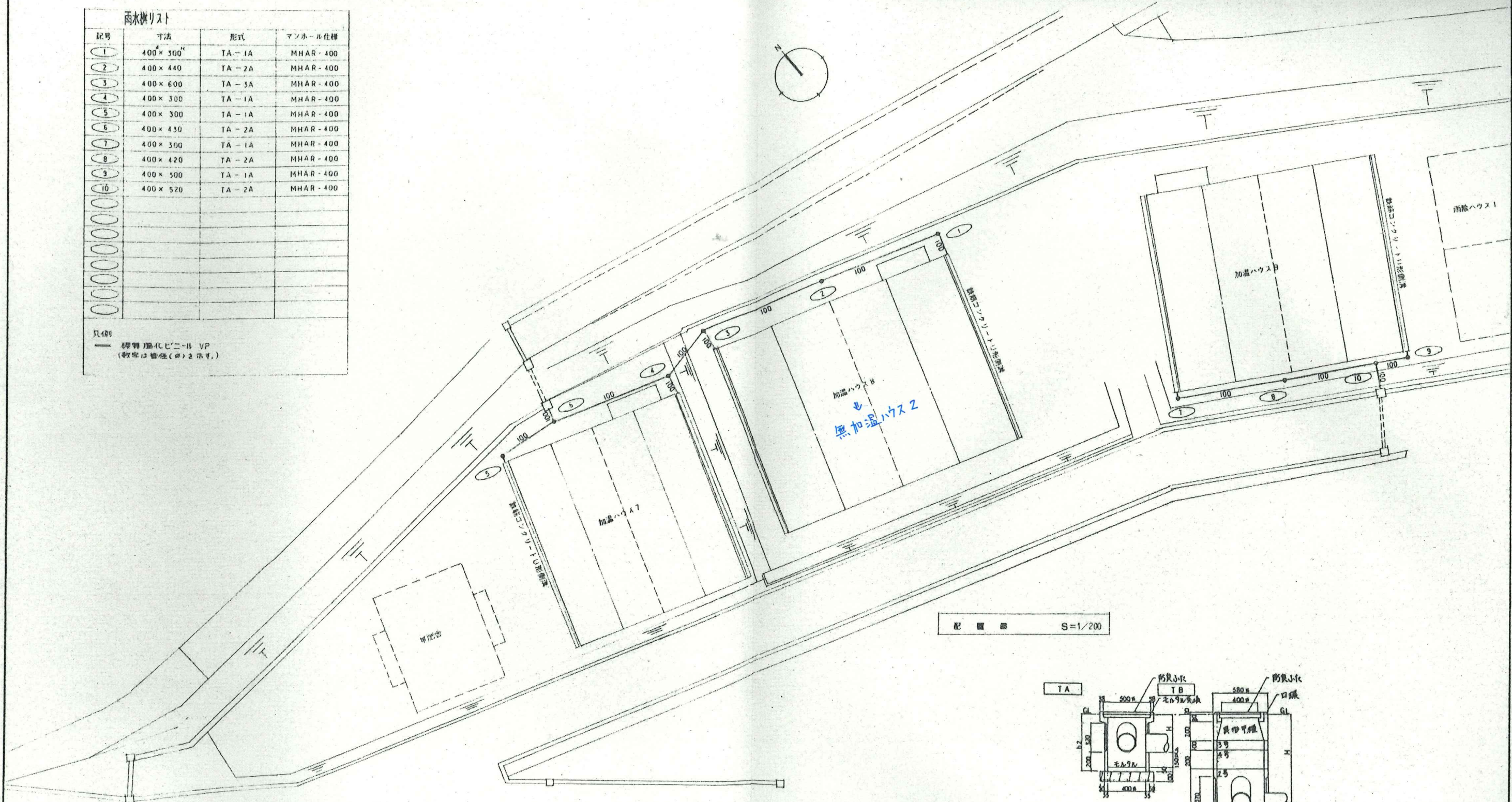
加温ハウス7.8.9 融雪散管設置図

No. A-5	図面名称	融雪散管設置図	加温ハウス7.8.9 融雪散管設置図	加温ハウス7.8.9 融雪散管設置図	加温ハウス7.8.9 融雪散管設置図
	工事名称	果樹試験場 加温ハウスB 建設工事	加温ハウス7.8.9 融雪散管設置図		
	設計者				
	検査者				
	縮尺				
	設計年月日				

雨水機リスト

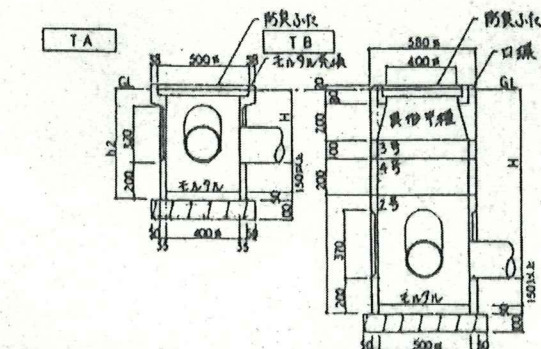
記号	寸法	形式	マンホール仕様
1	400 x 300	TA-1A	MHAR-400
2	400 x 440	TA-2A	MHAR-400
3	400 x 600	TA-3A	MHAR-400
4	400 x 300	TA-1A	MHAR-400
5	400 x 300	TA-1A	MHAR-400
6	400 x 430	TA-2A	MHAR-400
7	400 x 300	TA-1A	MHAR-400
8	400 x 420	TA-2A	MHAR-400
9	400 x 500	TA-1A	MHAR-400
10	400 x 520	TA-2A	MHAR-400

凡例
 硬質珪化ビニール VP
 (数字は管径(φ)を示す)



鉄筋コンクリート形側溝 詳細図 S=1/20

硬質珪化ビニール 詳細図 S=1/20



TA 防臭小穴は、防臭効果を得るため、直上開口部には必ず設置する。
 TB (1) 側溝は、防臭効果を得るため、直上開口部には必ず設置する。
 (2) 側溝は、臭気可視、口部の組合せとし、
 (3) 側溝の構造は、マンホールとし、
 (4) M.H.A.R.は、管径: 500mm以上1000mm以下の管径とする。マンホールは、
 (5) M.H.A.R.は、管径: 500mm以上1000mm以下の管径とする。マンホールは、