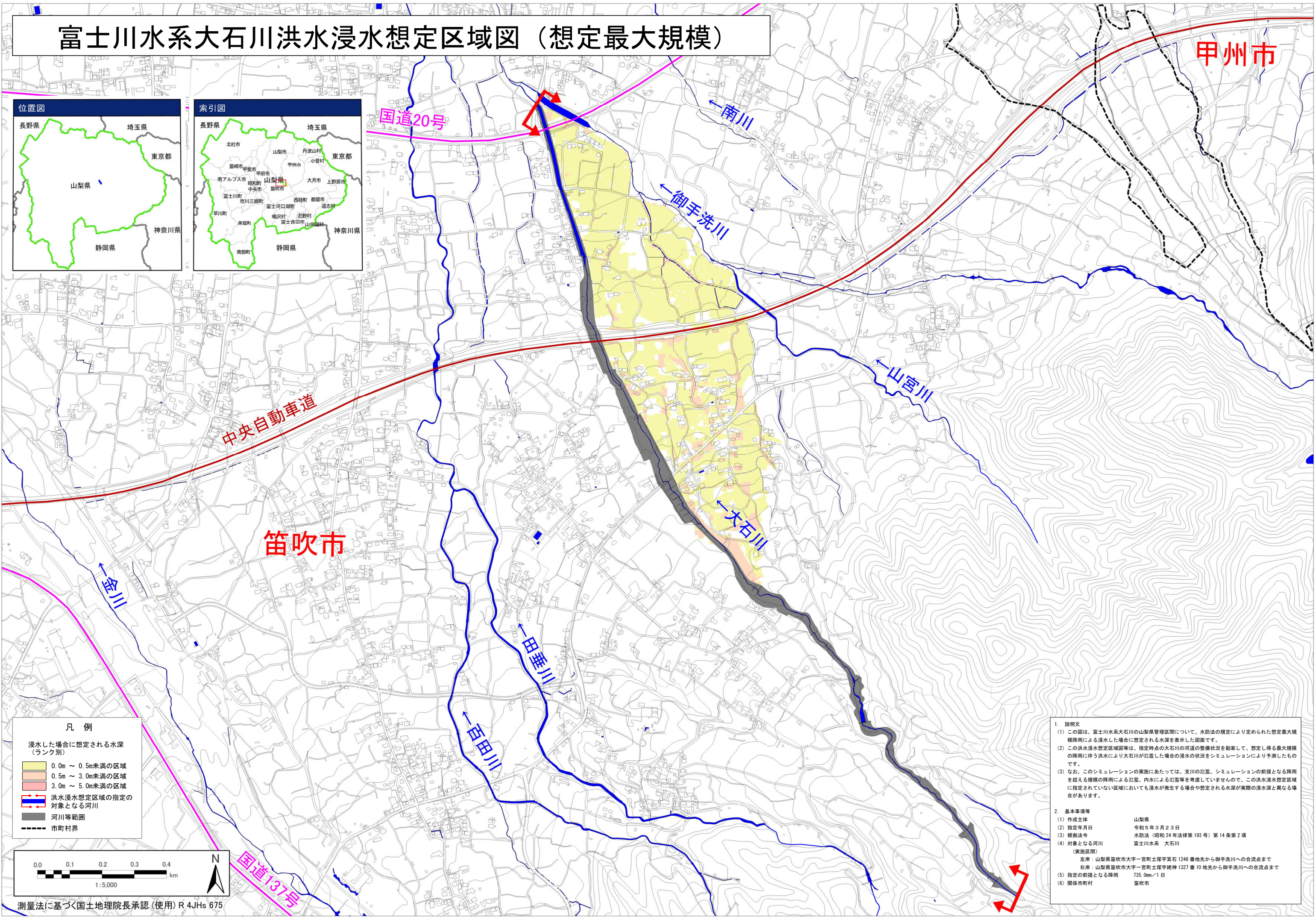
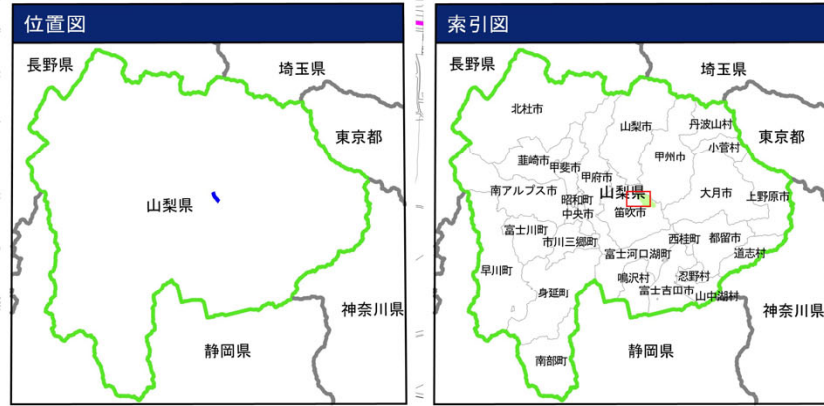
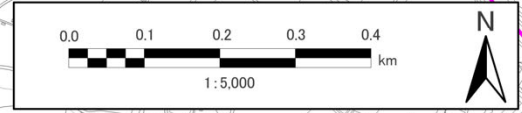


# 富士川水系大石川洪水浸水想定区域図（想定最大規模）



凡例

浸水した場合に想定される水深（ランク別）
0.0m ~ 0.5m未満の区域
0.5m ~ 3.0m未満の区域
3.0m ~ 5.0m未満の区域
洪水浸水想定区域の指定の対象となる河川
河川等範囲
市町村界



測量法に基づく国土地理院長承認（使用）R 4JHs 675

※A1出力時は1:5,000、A3出力時は1:10,000

1. 説明文
- この図は、富士川水系大石川の山梨県管理区間について、水防法の規定により定められた想定最大規模降雨による浸水した場合に想定される水深を表示した図面です。
  - この洪水浸水想定区域図等は、指定時点の大石川の河道の整備状況を勘案して、想定し得る最大規模の降雨に伴う洪水により大石川が氾濫した場合の浸水の状況をシミュレーションにより予測したものです。
  - なお、このシミュレーションの実施にあたっては、支川の氾濫、シミュレーションの前提となる降雨を超える規模の降雨による氾濫、内水による氾濫等を考慮していませんので、この洪水浸水想定区域に指定されていない区域においても浸水が発生する場合や想定される水深が実際の浸水深と異なる場合があります。
2. 基本事項等
- |             |                          |
|-------------|--------------------------|
| (1) 作成主体    | 山梨県                      |
| (2) 指定年月日   | 令和5年3月23日                |
| (3) 根拠法令    | 水防法（昭和24年法律第193号）第14条第2項 |
| (4) 対象となる河川 | 富士川水系 大石川                |
- (実施区間)
- |    |  |
|----|--|
| 左岸 | 山梨県笛吹市大字一宮町土塚字箕石1246番地先から御手洗川への合流点まで   |
| 右岸 | 山梨県笛吹市大字一宮町土塚字地神1327番10地先から御手洗川への合流点まで |
- (5) 指定の前提となる降雨 735.0mm/1日  
(6) 関係市町村 笛吹市