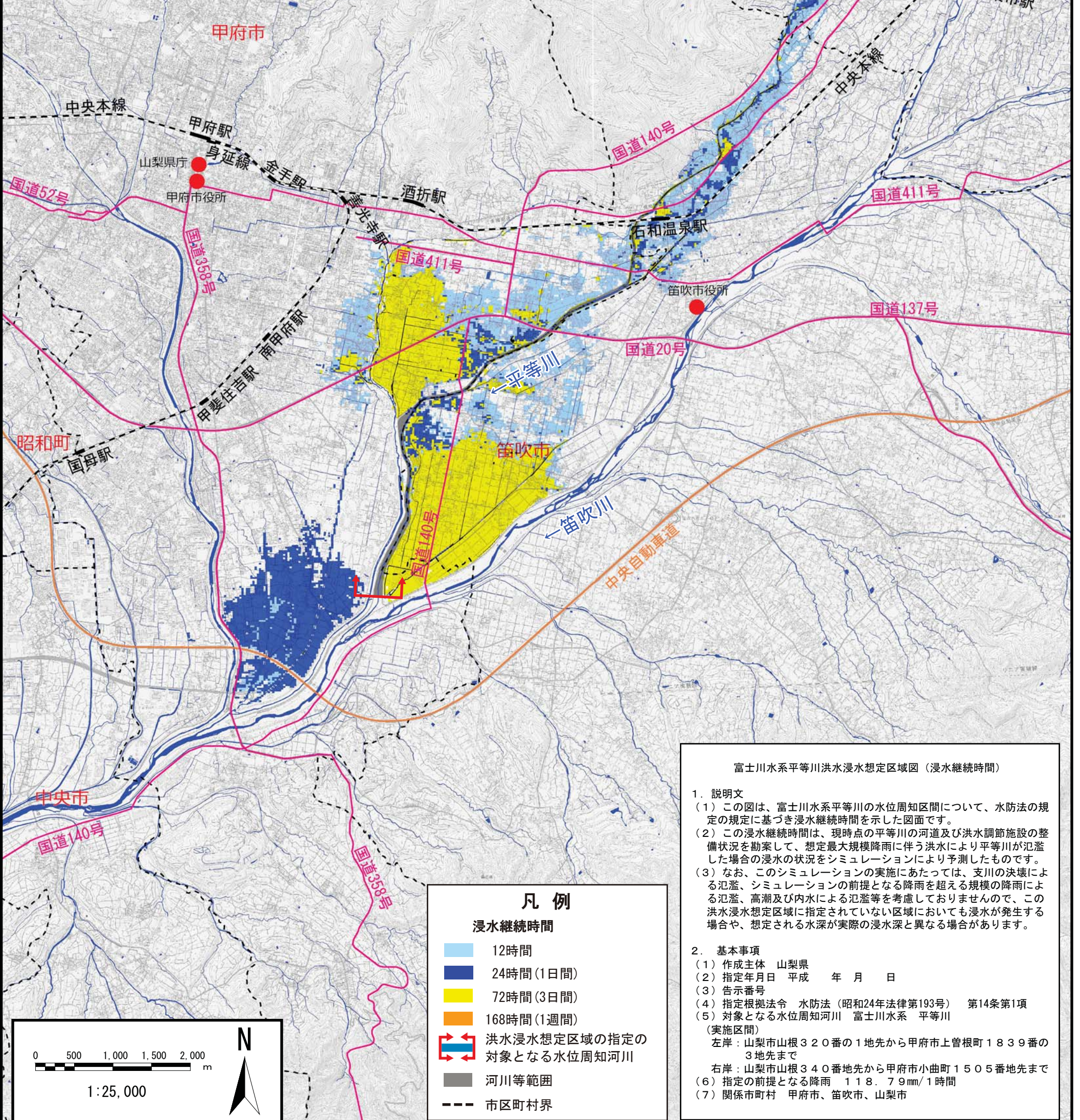


富士川水系平等川 洪水浸水想定区域図（浸水継続時間）

位置図



索引図



凡例

浸水継続時間

- 12時間
- 24時間(1日間)
- 72時間(3日間)
- 168時間(1週間)
- 洪水浸水想定区域の指定の対象となる水位周知河川
- 河川等範囲
- 市区町村界

富士川水系平等川洪水浸水想定区域図（浸水継続時間）

1. 説明文

- (1) この図は、富士川水系平等川の水位周知区間について、水防法の規定に基づき浸水継続時間を示した図面です。
- (2) この浸水継続時間は、現時点の平等川の河道及び洪水調節施設の整備状況を勘案して、想定最大規模降雨に伴う洪水により平等川が氾濫した場合の浸水の状況をシミュレーションにより予測したものです。
- (3) なお、このシミュレーションの実施にあたっては、支川の決壊による氾濫、シミュレーションの前提となる降雨を超える規模の降雨による氾濫、高潮及び内水による氾濫等を考慮しておりませんので、この洪水浸水想定区域に指定されていない区域においても浸水が発生する場合があります、想定される水深が実際の浸水深と異なる場合があります。

2. 基本事項

- (1) 作成主体 山梨県
- (2) 指定年月日 平成 年 月 日
- (3) 告示番号
- (4) 指定根拠法令 水防法（昭和24年法律第193号） 第14条第1項
- (5) 対象となる水位周知河川 富士川水系 平等川
（実施区間）
左岸：山梨市山根320番の1地先から甲府市上曾根町1839番の3地先まで
右岸：山梨市山根340番地先から甲府市小曲町1505番地先まで
- (6) 指定の前提となる降雨 118.79mm/1時間
- (7) 関係市町村 甲府市、笛吹市、山梨市

この地図は、国土地理院長の承認を得て、同院発行の電子地形図25000を複製したものである。（承認番号 平28情複、第1126号）

※A1出力時は1:25,000、A3出力時は1:50,000