

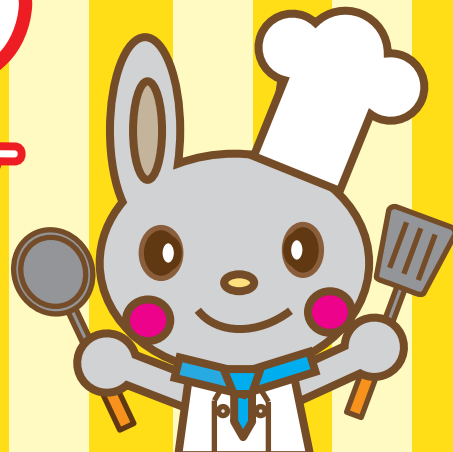
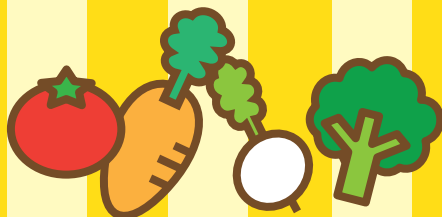


令和5年度 普及・啓発事業 子ども体験講座



# きつずシエフ

-ぼく・わたしが作る簡単ごはん-



男女共同参画社会を実現するためには、学童期から男女共同参画について正しい知識を持つとともに、その必要性を認識することが大切です。今回は、将来社会を担う子どもたちの男女共同参画に対する意識づけや理解促進を目的に、男女問わず参加できる料理講座を開催します。お子さんが家庭で積極的な家事参画ができるよう、子どもだけでも1食作れる簡単メニューに挑戦します。講座冒頭ではクイズ等によるお子さんにもわかりやすい「男女共同参画ってなあに?ミニ講座」も行います。お料理やクイズ等楽しみながら男女共同参画について学んでみませんか?

## 8月1日 (火) 10:00 ~ 12:45

会場 大月市民会館 料理実習室

講師 光澤 美恵子さん (料理教室主宰)

### ★挑戦メニュー★



- ・餃子の皮 DE かんたんピザ
- ・ゆでたまご ハムのせサラダ
- ・コンソメスープ

- 対象：小学3年生～6年生 15名
- 材料費：900円
- 持ち物：エプロン、三角巾 (バンダナ可)、タオル、上履き、飲み物
- 申込み：電話、FAX、メールのいずれかの方法 (要事前申込)

※お子様を対象とした講座です。保護者の方の講座参加及び見学はご遠慮ください。(送迎のみでお願いいたします。)

※作った料理はその場で試食します。食中毒等防止のため、残った場合も持ち帰りはいたしません。

※講座内で使用する食材でアレルギー-反応を起こす可能性のある方は、ご注意ください。(メニュー等をよくご確認の上お申込ください。)

たのしく男女共同参画について、  
「お料理はお母さんが  
するもの」…ほんとかな?  
男の子なんだから泣いちゃダメって  
言われるけどそんなの誰が決めたの?  
好きなものや得意なことに  
女も男も関係ないよね?

学んでみよ!

主催・お問合せ・お申込み

山梨県立男女共同参画推進センター

## ぴゅあ富士

〒402-0052 都留市中央 3-9-3  
 都留市ふるさと会館2階 (仮移転先)  
 TEL:0554-45-1666 FAX:0554-45-1663  
 Mail:pure-fuji@yamanashi-bunka.or.jp

### ◆お知らせ◆

新たな男女共同参画  
活動拠点の整備に伴い、  
現在ぴゅあ富士は、  
「都留市ふるさと会館2階」  
に仮移転中です。





●大月市民会館

〒401-0012  
大月市御太刀2丁目11-22  
TEL 0554-22-4811

●車でお越しの方

国道20号「高月橋入口」  
交差点より国道139号に入り  
「市民会館入口」を左折

●電車でお越しの方

JR大月駅より徒歩10分

令和5年度 子ども体験講座  
「きつぷシェフ -ぼく・わたしが作る簡単ごはん-」 受講申込書

ふりがな  
氏名

性別 男・女

電話

学年 小学校 年生 ( 歳)

ご記入の上、このまま FAX してください。 0554-45-1663

山梨県立男女共同参画推進センターの  
新型コロナウイルス感染対策と皆様へ  
の願いはこちらをご覧ください！

