

# 家族で学ぶ介護講座



## 第1回「認知症サポーター養成講座」

2月3日(水) 午後1時30分～3時00分

講師 南部町認知症キャラバンメイトさん

内容 認知症について正しく理解し、認知症の方やその家族を支えていくためにどうしたら良いかを考えていただく講座です。



## 第2回「楽しく認知症予防 脳トレ体操」

2月10日(水) 午後1時30分～3時00分

講師 (株)エムズスポーツ

健康運動指導士 若林 俊さん

内容 「介護されない脳と体づくり」楽しく筋トレ、脳トレ運動を行います。



※動きやすい服装で参加願います。

場 所 びゅあ峡南 研修室

定 員 各20名(どなたでも・定員になり次第締め切ります)

参加費 無 料 持ち物 筆記用具・マスク



◇新型コロナウイルス感染拡大防止についてのお願い◇

- ・必ずマスクを着用し、入館時には備え付けの消毒液で手指の消毒をお願いします。
- ・当日、発熱や風邪の症状がある場合、または体調が優れない場合は参加をご遠慮くださいますよう、ご協力をお願いします。詳しくは、びゅあ峡南ホームページ内「びゅあ峡南を利用される皆様へ(閉館措置解除に伴うお願い)」をご覧ください。 <https://www.yamanashi-bunka.or.jp/pwm/topicskyonan>

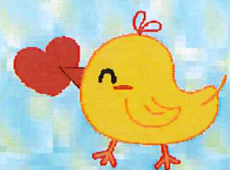
申込方法 電話・FAX・メールまたは直接びゅあ峡南まで

〒409-2305 南巨摩郡南部町内船 9353-2

電話 0556-64-4777・FAX 0556-64-4700

E-mail: pure-kyonan@yamanashi-bunka.or.jp

主催 山梨県立男女共同参画推進センター びゅあ峡南



無料託児あります。  
開催3日前までに  
要予約ください。