

## 男女共同参画ネットワークセミナー・実践講座①

# いま、地域に必要な男女共同参画推進活動とは ～各地の実践活動事例から学ぶ～

designed by freepik.com

男女共同参画社会とは、男性も女性も互いの人権を尊重し、責任を分かち合い、個性と能力を十分に発揮出来る社会です。少子高齢化により労働人口が伸び悩むなか、地方が持続可能なコミュニティとして生き残るためには、男女共同参画の視点でまちづくりを進めていくことが必要です。いま各地で、男女共同参画を広める啓発活動から、男女共同参画の視点を活かした実践活動へとシフトチェンジが始まっています。この講座では各地の実践活動状況に詳しい東京未来大学モチベーション行動科学部教授の石阪督規先生より、「第4次男女共同参画基本計画」をふまえて、これからの推進活動をどのように進めていくべきか、具体的な事例を紹介いただきながら考えます。市町村の担当職員、推進委員、民間団体の皆さんの今後の活動に役立つ講座です。

## いま、地域に必要な男女共同参画推進活動とは ～各地の実践活動事例から学ぶ～

いしざかとくのり

講師：石阪督規さん（東京未来大学モチベーション行動科学部教授）

日時：2016.9月27日（火）13：30～16：00（質疑応答を含む）

開場：山梨県立男女共同参画推進センター・ぴゅあ総合 大研修室

対象：市町村男女共同参画担当者、男女共同参画推進委員、民間活動団体のみなさま

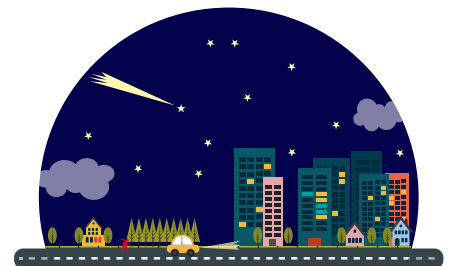
定員：60名（定員になり次第締め切ります。）参加無料



石阪督規さん

### 【講師プロフィール】

都留文科大学卒業、広島大学大学院修了。  
三重大学講師、准教授を経て、現在、東京未来大学教授。  
専門分野は、社会学、地域社会学。足立区男女共同参画推進委員会会長、山梨県地域における男女共同参画実践活動支援事業アドバイザー講師をはじめ、男女共同参画、若者自立支援、まちづくり、地域再生に関わる地域貢献活動に積極的に取り組まれている。



主催・お問い合わせ 山梨県立男女共同参画推進センター

# ぴゅあ総合

TEL:055-235-4171 FAX:055-235-1077  
sogoevent@yamanashi-bunka.or.jp



「ぴゅあ総合フェイスブック」で検索！  
「いいね」すると最新情報が受け取れます。



無料新規あります。

6か月～就学前  
3日前までに  
ご予約ください。



ツイッターはじめました！

